

Муниципальное унитарное предприятие  
муниципального образования Темрюкский район  
«Архитектура и Градостроительство»

Член союза "Комплексное объединение проектировщиков",  
СРО-П-133-01022010, г. Краснодар

Проектная группа

Заказчик: Буханец О.В.

**Проект планировки территории и проект межевания территории  
в кадастровом квартале 23:30:0402002, в границах элемента  
планировочной структуры ограниченного ул. Набережной,  
ул. Советской, в ст-це Голубицкая Темрюкского района  
Краснодарского края**

**Том 3**

ПРОЕКТ МЕЖЕВАНИЯ ТЕРРИТОРИИ

Основная (утверждаемая) часть проекта  
межевания территории

Шифр объекта: 19-165

Директор МУП МО ТР «А и Г»

А.А. Мартынюк

г. Темрюк

2019 г.

Муниципальное унитарное предприятие  
муниципального образования Темрюкский район  
«Архитектура и Градостроительство»

Член союза "Комплексное объединение проектировщиков",  
СРО-П-133-01022010, г. Краснодар

Проектная группа

Заказчик: Буханец О.В.

**Проект планировки территории и проект межевания территории  
в кадастровом квартале 23:30:0402002, в границах элемента  
планировочной структуры ограниченного ул. Набережной,  
ул. Советской, в ст-це Голубицкая Темрюкского района  
Краснодарского края**

**Том 3.1**

Основная (утверждаемая) часть проекта  
межевания территории



Пояснительная записка

г. Темрюк

2019 г.

Но- мер тома	Обозначение	Наименование	Примечание	



1	19-165- ПП	<b>Проект планировки</b> Основная (утверждаемая) часть проекта планировки территории	Бумажный носитель, электронная версия в программах Word, AutoCAD и в формате PDF
2	19-165- ПП	<b>Проект планировки</b> Материалы по обоснованию проекта планировки территории	Бумажный носитель, электронная версия в программах Word, AutoCAD и в формате PDF
3	19-165-ПМ	<b>Проект межевания</b> Основная (утверждаемая) часть проекта межевания территории	Бумажный носитель, электронная версия в программах Word, AutoCAD и в формате PDF
4	19-165-ПМ	<b>Проект межевания</b> Материалы по обоснованию проекта межевания территории	Бумажный носитель, электронная версия в программах Word, AutoCAD и в формате PDF

						19-165-СП			
Изм.	Кол.уч.	Лист	№док	Подп.	Дата				
						Состав проекта	Стадия	Лист	Листов
Руковод.гр.		Норина			11.19		ПМ	1	1
Разраб.		Курочкина			11.19		МУП МО ТР «Архитектура и Градостроительство»		



Но- мер тома	Обозначение	Наименование	Примечание	

3.1	19-165- ПМ-ПЗ	Основная часть проекта (утверждаемая). Пояснительная записка	Бумажный носитель, электронная версия в программах Word и в формате PDF
3.2	19-165-ПМ	Основная часть проекта (утверждаемая). Графические материалы	Бумажный носитель, электронная версия в программах AutoCAD и в формате PDF

4.1	19-165-ПМ-ПЗ	Материалы по обоснованию проекта межевания. Пояснительная записка	Бумажный носитель, электронная версия в программах Word и в формате PDF
4.2	19-165- ПМ	Материалы по обоснованию проекта межевания. Графические материалы.	Бумажный носитель, электронная версия в программах AutoCAD и в формате PDF

						19-165-СП			
Изм.	Кол.уч.	Лист	№док	Подп.	Дата				
						Состав проекта межевания	Стадия	Лист	Листов
Руковод.гр.		Норина			11.19		ПМ	2	1
Разраб.		Курочкина			11.19		МУП МО ТР «Архитектура и Градостроительство»		

Обозначение	Наименование	стр
19-165-СП	<b>Состав проекта</b>	1
19-165-СП	<b>Состав проекта межевания</b>	2
	<b>Исходные данные:</b>	
	- задание на разработку градостроительной документации	
	- постановление администрации муниципального образования Темрюкского района №2193 от 11.12.2019г.	
	- выписка из ЕГРН на земельный участок с кадастровым номером 23:30:0402002:10	
19-165-С	<b>Содержание тома 3</b>	3
19-165-ПМ -ПЗ	<b>Пояснительная записка Основная (утверждаемая) часть проекта межевания территории</b>	
	Введение	4
	1 Цель разработки проекта	5
	2 Используемые исходные материалы	5
	3 Опорно-межевая сеть на территории проектирования	6
	4 Межевание территории	6
	5 Перечень и сведения о площади образуемых земельных участков, в том числе возможные способы их образования	7
	6 Перечень и сведения о площади образуемых земельных участков, которые будут отнесены к территориям общего пользования или имуществу общего пользования, в том числе в отношении которых предполагаются резервирование и (или) изъятие для государственных или муниципальных нужд	7
	7 Вид разрешенного использования образуемых земельных участков в соответствии с проектом планировки	7
19-165	<b>Графические материалы</b>	
ПМ-1	Чертеж межевания территории. М 1:500	Листов 1

						<b>19-165-ПМ-С</b>		
Изм.	Кол.уч.	Лис	№док	Подп.	Дата			
Руковод.гр.	Норина				11.19	Содержание тома 3		
Разраб.	Курочкина				11.19			
						Стадия	Лист	Листов
						ПМ	3	1
						<b>МУП МО ТР «Архитектура и Градостроительство»</b>		

# ТЕХНИЧЕСКОЕ ЗАДАНИЕ

**на подготовку проекта планировки территории и проекта межевания территории  
в границах элемента планировочной структуры ограниченного  
ул. Набережной, ул. Советской, в ст-це Голубицкая**

№ п/п	Перечень основных данных	Содержание основных данных и требований к выполнению работ
1	2	3
1	Основания для разработки	1.1. Пункт 1 статьи 45 Градостроительного кодекса РФ 1.2. Пункт 1 статьи 46 Градостроительного кодекса РФ 1.3. Часть 2 статьи 6 Федерального закона от 22.12.2004г. №191-ФЗ «О введении в действие Градостроительного кодекса РФ»
2	Заказчик	Буханец О.В.
3	Исполнитель	МУП МО ТР «АиГ»
4	Источник финансирования	За счет средств Заказчика
5	Цели и задачи проекта	5.1. Цель: - выделение объекта планировочной структуры; - установление границ земельного участка; - установление границ зон планируемого размещения объектов капитального строительства; - определение местоположения границ образуемого земельного участка; - установление, изменение, отмена красных линий. 5.2. Задачи: - сформировать земельный участок; - определить местоположение границ образуемого земельного участка. - установить границы зон планируемого размещения объектов капитального строительства; - установить красные линии.
6	Технико-экономические показатели проектируемой территории	Площадь проектируемой территории – 781,0 кв.м
7	Нормативная правовая и методическая база	7.1. Федеральный закон от 29.12.2004 № 191-ФЗ «О введении в действие Градостроительного кодекса РФ (в ред. от 02.08.2019 г.); 7.2. Земельный кодекс РФ; 7.3. Федеральный закон от 25.10.2001 № 137 -ФЗ «О введении в действие Земельный кодекса РФ (в ред. от 02.08.2019 г.); 7.4. Федеральный закон «О введении в действие Жилищного кодекса РФ» от 29.12.2004 № 189 – ФЗ (в ред. от 02.08.2019 г.) 7.5. Федеральный закон «Об объектах культурного наследия (памятниках истории и культуры) народов РФ от 25.06.2002 № 73-ФЗ (в ред. от 01.07.2019 г.); 7.6. Постановление правительства РФ от 09.06.2006 № 363 «Об информационном обеспечении градостроительной деятельности» (в ред. от 01.12.2016 г.); 7.7. Закон Краснодарского края от 23 июля 2015 г. № 3223-КЗ «Об объектах культурного наследия (памятниках истории и культуры) народов Российской Федерации, расположенных на территории Краснодарского края» (в ред. 11.03.2019 г.); 7.8. Закон Краснодарского края от 21 июля 2008 г. № 1540-КЗ «Градостроительный кодекс Краснодарского края» (принят ЗСКК 21.07.2008 г.), (в ред. 30.05.2019 г.); 7.9. Приказ департамента по архитектуре и градостроительству Краснодарского края от 16.04.2015 г. № 78 «Об утверждении нормативов градостроительного проектирования Краснодарского края» (в ред. 23.08.2018 г.); 7.10. СП 42.13330.2016 Градостроительство. Планировка и застройка городских и сельских поселений.

8	Базовая градостроительная документация	<p>8.1. Документы территориального планирования муниципального образования Темрюкский район.</p> <p>8.2. Генеральный план Голубицкого сельского поселения Темрюкского района, утвержденный решением XLV сессии Совета Голубицкого сельского поселения Темрюкского района II созыва от 26 октября 2012 года № 232 «Об утверждении генерального плана Голубицкого сельского поселения Темрюкского района» (в редакции решения XLVIII сессии Совета муниципального образования Темрюкский район VI созыва 21 июня 2018 №475).</p> <p>8.3. Правила землепользования и застройки Голубицкого сельского поселения Темрюкского района Краснодарского края, утвержденные решением X сессии Совета Голубицкого сельского поселения Темрюкского района II созыва от 19 марта 2010 года № 44 «Об утверждении Правил землепользования и застройки Голубицкого сельского поселения Темрюкского района Краснодарского края» (в редакции решения LXIII сессии Совета муниципального образования Темрюкский район VI созыва от 18 июня 2019 года № 641).</p>
9	Территория проектирования	<p>Проектируемая территория расположена в границах Голубицкого сельского поселения, в кадастровом квартале 23:30:0402002 на территории существующей общественно-деловой застройки.</p> <p>Площадь проектируемой территории составляет 781,0 кв.м.</p>
10	Исходные материалы	<p>Документацию разрабатывать на основании:</p> <ul style="list-style-type: none"> <li>- документов, указанных в п. 8 технического задания;</li> <li>- сведений ИСОГД Голубицкого сельского поселения Темрюкского района;</li> <li>- топографической съемки предоставленной заказчиком, результатов инженерно-геологических изысканий по ранее изученным материалам, результатов археологических исследований.</li> </ul>
11	Состав и содержание работы	Состав документации определяется статьей 42 и 43 Градостроительного кодекса РФ, СП 42.13330.2016.
12	Формы предоставления документов по планировке территории, требования к оформлению	<p>Заказчику передаются следующие материалы:</p> <ul style="list-style-type: none"> <li>- пояснительная записка с графическими материалами в бумажном виде – 2 экз.</li> <li>- электронная версия проекта в формате pdf. – 1 экз</li> </ul>
13	Сроки и этапы разработки проекта	Согласно договору и календарному плану. При условии своевременного финансирования и предоставления исходных материалов.

**Заказчик:**

\_\_\_\_\_ Буханец О.В.

**Исполнитель:**

Директор МУП МО ТР «А и Г»

\_\_\_\_\_ А.А. Мартынюк

# ЗАДАНИЕ

## на выполнение инженерно-геологических изысканий

№ п/п	Перечень основных данных	Содержание основных данных и требований к выполнению работ
1	2	3
1	Основания для разработки	Документация по планировке территории (Проект планировки территории и проект межевания территории в границах элемента планировочной структуры ограниченного ул. Набережной, ул. Советской, в ст-це Голубицкая).
2	Стадия проектирования	Разработка проекта планировки и проекта межевания
3	Стадия изыскания	«П»
4	Адрес объекта	Краснодарский край, Темрюкский район, ст-ца Голубицкая, ул. Набережная, 63
5	Заказчик	Буханец О.В.
6	Источник финансирования	За счет средств Заказчика
7	Виды и объемы работ	Использовать в отчетах ранее изученные материалы
	Площадь	Площадь составляет 781,0 м <sup>2</sup>
8	Характеристика участка работ (застроенность, характеристика застройки, рельеф, заболоченность, наличие подземных коммуникаций)	Объекты капитального строительства - имеются. Рельеф участка относительно ровный. Абсолютные отметки колеблются в пределах 0,76 – 1,87 м.

**Заказчик:**

\_\_\_\_\_ Буханец О.В.

**Исполнитель:**

Директор МУП МО ТР «А и Г»

\_\_\_\_\_ А.А. Мартынюк



# ЗАДАНИЕ

## на выполнение инженерно-геодезических изысканий

№ п/п	Перечень основных данных	Содержание основных данных и требований к выполнению работ
1	2	3
1	Основания для разработки	Документация по планировке территории (Проект планировки территории и проект межевания территории в границах элемента планировочной структуры ограниченного ул. Набережной, ул. Советской, в ст-це Голубицкая).
2	Стадия проектирования	Разработка проекта планировки и проекта межевания
3	Стадия изыскания	Инженерно-геодезические изыскания
4	Адрес объекта:	Краснодарский край, Темрюкский район, ст-ца Голубицкая, ул. Набережная, 63
5	Заказчик	Буханец О.В.
6	Источник финансирования	За счет средств Заказчика
7	Виды и объемы работ подлежащие выполнению: (площадь съемки, масштаб, сечение рельефа, изыскание и длины, трасса по видам коммуникаций, съемка городских автодорог, техническое нивелирование, обследование подземных и надземных коммуникаций)	Площадь 781,0 кв.м. Масштаб 1:1000
8	Характеристика участка работ (застроенность, характеристика застройки, рельеф, заболоченность, наличие подземных коммуникаций)	Объекты капитального строительства - имеются. Рельеф участка относительно ровный. Абсолютные отметки колеблются в пределах 0,76 – 1,87 м.
9	Топографо-геодезические работы выполняются	Система координат: МСК 23 Система высот: Балтийская
10	Требования к точности измерений	Согласно требованиям «Инструкции по развитию съемочного обоснования и съемке ситуации рельефа с применением глобальных навигационных спутниковых систем ГЛОНАСС и GPS» ГКИНП (ОНТА)-02-262-02.
11	Состав проектных материалов, передаваемых заказчику	1. Топографический план М 1:500 – 2 экз. 2. CD диск (М 1:1000 в формате dwg.) – 1 экз.

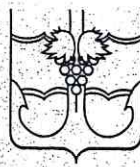
**Заказчик:**

\_\_\_\_\_ Буханец О.В.

**Исполнитель:**

Директор МУП МО ТР «А и Г»

\_\_\_\_\_ А.А. Мартынюк



**АДМИНИСТРАЦИЯ МУНИЦИПАЛЬНОГО ОБРАЗОВАНИЯ  
ТЕМРЮКСКИЙ РАЙОН  
ПОСТАНОВЛЕНИЕ**

от 11.12.2019

№ 2193

г. Темрюк

**О подготовке документации по планировке территории (проект планировки и проект межевания) в кадастровом квартале 23:30:0402002, в границах элемента планировочной структуры, ограниченного ул. Набережной, ул. Советской, в ст-це Голубицкой Темрюкского района Краснодарского края**

В соответствии с Федеральным законом от 6 октября 2003 года № 131-ФЗ «Об общих принципах организации местного самоуправления в Российской Федерации», статьями 42, 43, 45, 46 Градостроительного кодекса Российской Федерации, Уставом муниципального образования Темрюкский район, генеральным планом Голубицкого сельского поселения Темрюкского района, утвержденным решением XLV сессии Совета Голубицкого сельского поселения Темрюкского района II созыва от 26 октября 2012 года № 232 (в редакции решения XLVIII сессии Совета муниципального образования Темрюкский район VI созыва от 21 июня 2018 года № 475), правилами землепользования и застройки Голубицкого сельского поселения Темрюкского района, утвержденными решением X сессии Совета Голубицкого сельского поселения Темрюкского района II созыва от 19 марта 2010 года № 44 (в редакции решений LIV сессии Совета муниципального образования Темрюкский район VI созыва от 20 ноября 2018 года № 546, LXIII сессии Совета муниципального образования Темрюкский район VI созыва от 18 июня 2019 года № 641), рассмотрев заявление Буханец Ольги Викторовны, зарегистрированное в администрации муниципального образования Темрюкский район под номером 01-14516/19-25-07.11.2019, п о с т а н о в л я ю:

1. Буханец Ольге Викторовне:

1) разрешить подготовку документации по планировке территории (проект планировки и проект межевания) в кадастровом квартале 23:30:0402002, в границах элемента планировочной структуры, ограниченного ул. Набережной, ул. Советской, в ст-це Голубицкой Темрюкского района Краснодарского края, в соответствии со схемой территориального планирования муниципального образования Темрюкский район, утвержденной решением XLII сессии Совета муниципального образования Темрюкский район IV созыва от 30 марта 2007 года № 616 (в редакции решения X сессии Совета муниципального образования Темрюкский район VI созыва от 25 марта

5. Контроль за выполнением постановления «О подготовке документации по планировке территории (проект планировки и проект межевания) в кадастровом квартале 23:30:0402002, в границах элемента планировочной структуры, ограниченного ул. Набережной, ул. Советской, в ст-це Голубицкой Темрюкского района Краснодарского края» возложить на заместителя главы муниципального образования Темрюкский район, главного архитектора муниципального образования Темрюкский район И.В. Турлюна.

6. Постановление вступает в силу со дня его подписания.

Глава муниципального образования  
Темрюкский район





Ф.В. Бабенков



## Введение

Проект планировки территории и проект межевания территории в кадастровом квартале 23:30:0402002, в границах элемента планировочной структуры ограниченного ул. Набережной, ул. Советской, в ст-це Голубицкая Темрюкского района Краснодарского края, является документом по планировке территории, состоящим из текстовой и графической частей и выполнен в соответствии с требованиями:

- градостроительного кодекса Российской Федерации;
- градостроительного кодекса Краснодарского края;
- земельного кодекса Российской Федерации;
- свода правил СП 42.13330.2016 «Градостроительство. Планировка и застройка городских и сельских поселений, Актуализированная редакция СНиП 2.07.01-89\*», утвержденных приказом Министерства строительства и жилищно-коммунального хозяйства РФ от 30 декабря 2016 года № 1034/пр и введенный в действие 1 июля 2017 года;
- нормативов градостроительного проектирования Краснодарского края (с изменениями, утвержденными приказом департамента по архитектуре и градостроительству Краснодарского края от 13.03.2017 № 73 «О внесении изменений в приказ департамента по архитектуре и градостроительству Краснодарского края от 16.04.2015 № 78 «Об утверждении нормативов градостроительного проектирования Краснодарского края»);
- нормативов градостроительного проектирования муниципального образования Темрюкский район, утвержденных решением сессии XXXVIII Совета муниципального образования Темрюкский район VI созыва от 20.10.2017 № 348 «Об утверждении нормативов градостроительного проектирования муниципального образования Темрюкский район»;
- Генеральный план Голубицкого сельского поселения Темрюкского района, утвержденный решением XLV сессии Совета Голубицкого сельского поселения Темрюкского района II созыва от 26 октября 2012 года № 232 «Об утверждении генерального плана Голубицкого сельского поселения Темрюкского района» (в редакции решения XLVIII сессии Совета муниципального образования Темрюкский район VI созыва 21 июня 2018 №475);
- Правила землепользования и застройки Голубицкого сельского поселения Темрюкского района Краснодарского края, утвержденные решением X сессии

						19-085-ПМ-ПЗ					
Изм.	Кол.у	Лист	№док	Подп.	Дата	Пояснительная записка			Стадия	Лист	Листов
									ПМ	4	8
Руковод.гр.		Норина			07.19				МУП МО ТР «Архитектура и Градостроительство»		
Разраб.		Курочкина			07.19						



3. Опорно-межевая сеть на территории проектирования

Для определения координат точек земной поверхности и для установления границ земельного участка на местности использовался картометрический метод на основе предоставленного топографо-геодезического материала. Система координат – МСК 23. Действующая система геодезической сети удовлетворяет требованиям выполнения землеустроительных работ для установления границ земельных участков на местности. Технология производства землеустроительных работ определена, согласно действующему законодательству.

4. Межевание территории.

Основной чертеж выполнен и оформлен с учётом нормативов градостроительного проектирования Краснодарского края (с изменениями, утвержденными приказом департамента по архитектуре и градостроительству Краснодарского края от 23.08.2018 №303 «О внесении изменений в приказ департамента по архитектуре и градостроительству Краснодарского края от 16.04.2015 № 78 «Об утверждении нормативов градостроительного проектирования Краснодарского края»).

Красные линии - линии, которые обозначают границы территорий общего пользования и подлежат установлению, изменению или отмене в документации по планировке территории ("Градостроительный кодекс Российской Федерации" от 29.12.2004 N 190-ФЗ (ред. дейст. от 13.08.2019 г.).

Красные линии утверждаются в составе проекта планировки территории.

Красные линии обязательны для соблюдения всеми субъектами градостроительной деятельности, участвующими в процессе проектирования и последующего освоения и застройки территорий городов и других поселений. За нарушение красных линий устанавливается административная ответственность в соответствии с градостроительным законодательством Российской Федерации (п. 3.4 и п. 3.9. Инструкция о порядке проектирования и установления красных линий в городах и других поселениях Российской Федерации, РДС 30-201-98).

Установление границ земельных участков на местности следует выполнять в соответствии с требованиями федерального законодательства, а также инструкции по проведению межевания.

Взам. инв. №	
Подпись и дата	
Инв. № подл.	

						19-085-ПМ-ПЗ	Лист
							6
Изм.	Кол.у	Лист	Недок	Подп.	Дата		

**5. Перечень и сведения о площади образуемых земельных участков, в том числе возможные способы их образования.**

Согласно административному делению Краснодарского края, проектируемая территория расположена в границах ст-цы Голубицкая Темрюкского района.

Проектом предусмотрено образование земельного участка 23:30:0402002:3У для гостиничного обслуживания, площадью 781,0 кв.м путем перераспределения земельного участка площадью 546,0 кв.м с кадастровым номером 23:30:0402002:10 и земель неразграниченной государственной собственности площадью 235 кв.м в соответствии п.2 ч.1 ст.39.28 Земельного кодекса Российской Федерации. Перераспределение земельного участка выполнено для исключения вклинивания земельных участков, площадь образуемого земельного участка увеличивается не более установленных предельных максимальных размеров земельных участков установленных Правилами землепользования и застройки Голубицкого сельского поселения на данной территории.

Сведения о ранее образованных земельных участках в границах проекта планировки, прошедших государственный кадастровый учет, отражены в таблице 1.

Таблица 1 Сведения о ранее образованных земельных участках

№ п/п	Кадастровый номер изменяемого участка	Вид права	Право обладатель	Место расположение	Категория земель	Разрешенное исп.	Пл. обр. ЗУ, кв. м	Разр. исп. В соответствии с классификатором
1	23:30:0402002:10	Собственность	Буханец О.В..	Краснодарский край, Темрюкский район, Ст-ца Голубицкая, Набережная, 63	Земли населенных пунктов	Гостиничное обслуживание	546 +/-16	-

**6. Перечень и сведения о площади образуемых земельных участков, которые будут отнесены к территориям общего пользования или имуществу общего пользования, в том числе в отношении которых предполагаются резервирование и (или) изъятие для государственных или муниципальных нужд**  
Отсутствует образование земельных участков, относимые к территории общего пользования.

**7. Вид разрешенного использования образуемых земельных участков в соответствии с проектом планировки**  
Категория земель - земли населенных пунктов.  
Территория градостроительного зонирования – ОД-1, зона делового, общественного и коммерческого назначения, согласно правилам землепользования и застройки Голубицкого сельского поселения Темрюкского

Взам. инв. №	
Подпись и дата	
Инв. № подл.	

района Краснодарского края, утвержденные решением X сессии Совета Голубицкого сельского поселения Темрюкского района II созыва от 19 марта 2010 года № 44 «Об утверждении Правил землепользования и застройки Голубицкого сельского поселения Темрюкского района Краснодарского края» (в редакции решения LXIII сессии Совета муниципального образования Темрюкский район VI созыва от 18 июня 2019 года № 641).

Вид разрешенного использования земельного участка 23:30:0402002:ЗУ – **гостиничное обслуживание, код вида 4.7** (согласно классификатору, утвержденному Приказом министерства экономического развития Российской Федерации «Об утверждении классификатора видов разрешенного использования земельных участков» № 540 от 01.09.2014 (с изменениями на **04.02.2019**)).

Координаты характерных точек границ земельных участков сведены в таблицу 3.

Таблица 3. Координаты характерных точек границ земельного участка в кадастровом квартале 23:30:0402002

№ участка	№ ПТУ	X	Y
:ЗУ	1	510968.29	1243993.88
	2	510966.06	1244014.12
	3	510953.18	1244011.49
	4	510931.03	1244007.08
	5	510920.85	1244004.92
	6	510920.81	1244000.66
	7	510915.01	1244000.58
	8	510915.96	1243994.40
	9	510932.84	1243993.75
	10	510942.92	1243993.46
	11	510942.85	1243992.84
	12	510947.55	1243992.67
	13	510947.96	1243993.28
	14	510954.37	1243993.18
	15	510961.67	1243994.01
	16	510961.78	1243993.05

Взам. инв. №	
Подпись и дата	
Инв. № подл.	



Муниципальное унитарное предприятие  
муниципального образования Темрюкский район  
«Архитектура и Градостроительство»

Член союза "Комплексное объединение проектировщиков",  
СРО-П-133-01022010, г. Краснодар

Проектная группа

Заказчик: Буханец О.В.

**Проект планировки территории и проект межевания территории  
в кадастровом квартале 23:30:0402002, в границах элемента  
планировочной структуры ограниченного ул. Набережной,  
ул. Советской, в ст-це Голубицкая Темрюкского района  
Краснодарского края**

**Том 3.2**

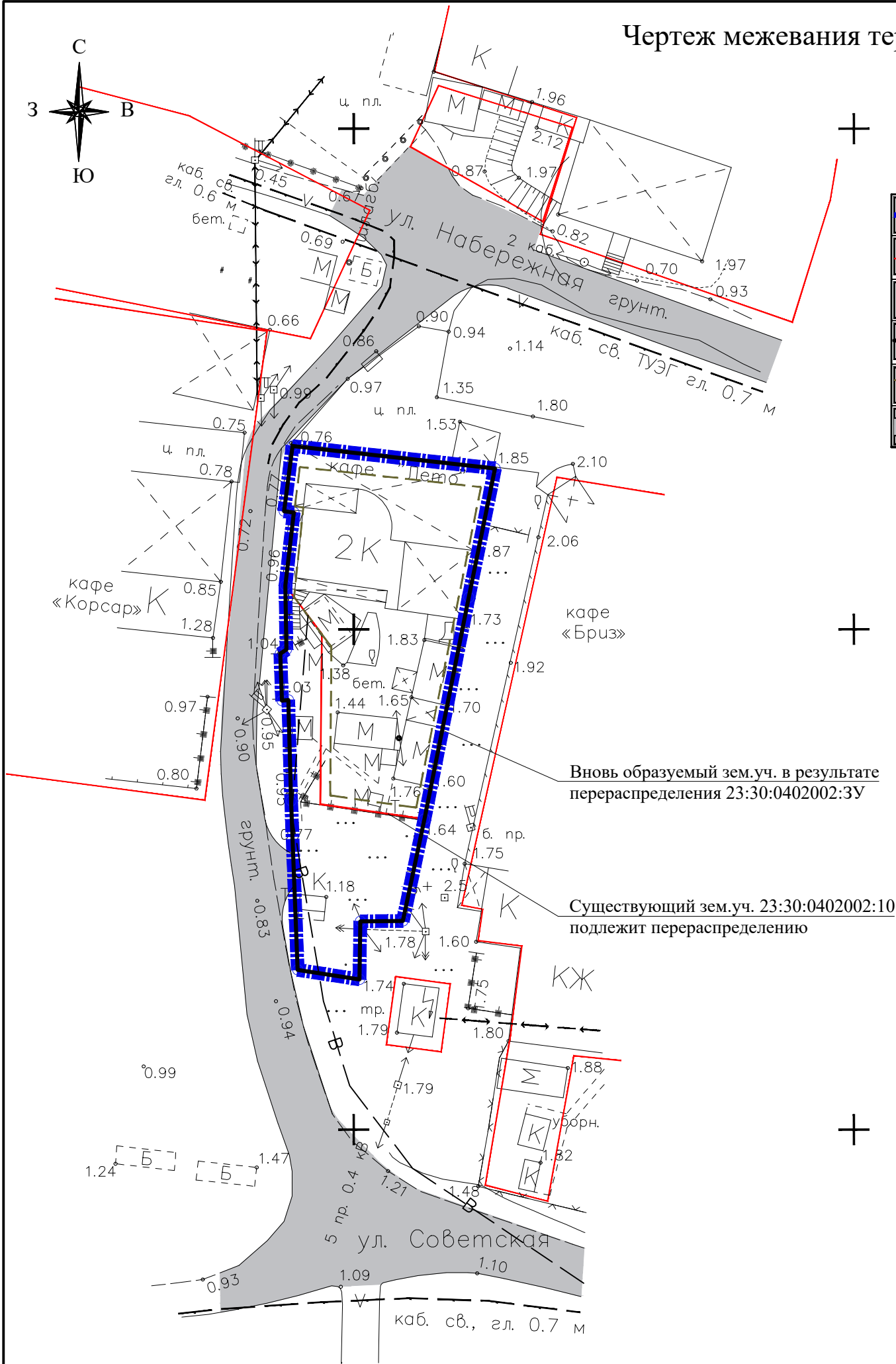
Основная (утверждаемая) часть проекта  
межевания территории

Графические материалы

г. Темрюк

2019 г.

Чертеж межевания территории. М 1:500



Условные обозначения

	Граница проектируемого участка (781,0 кв.м.)
	Граница земельных участков, поставленных на кадастровый учет
	Кадастровый номер существующего квартала
	Устанавливаемые красные линии
	Линия регулирования застройки
	Улица в жилой застройке, проезд

Координаты характерных точек границ земельного участка в кадастровом квартале 23:30:0402002

№ участка	№ ПТУ	X	Y
:3У	1	510968.29	1243993.88
	2	510966.06	1244014.12
	3	510953.18	1244011.49
	4	510931.03	1244007.08
	5	510920.85	1244004.92
	6	510920.81	1244000.66
	7	510915.01	1244000.58
	8	510915.96	1243994.40
	9	510932.84	1243993.75
	10	510942.92	1243993.46
	11	510942.85	1243992.84
	12	510947.55	1243992.67
	13	510947.96	1243993.28
	14	510954.37	1243993.18
	15	510961.67	1243994.01
	16	510961.78	1243993.05

ПРИМЕЧАНИЯ:  
1. Чертеж межевания выполнен в системе координат МСК-23.  
2. Территория градостроительного зонирования - ОД-1, зона делового, общественного и коммерческого назначения, согласно правилам землепользования и застройки Голубицкого сельского поселения Темрюкского района Краснодарского края, утвержденные решением X сессии Совета Голубицкого сельского поселения Темрюкского района II созыва от 19 марта 2010 года № 44 «Об утверждении Правил землепользования и застройки Голубицкого сельского поселения Темрюкского района Краснодарского края» (в редакции решения LXIII сессии Совета муниципального образования Темрюкский район VI созыва от 18 июня 2019 года № 641).  
3. Проектом предусмотрено образование земельного участка 23:30:0402002:3У для гостиничного обслуживания, площадью 781,0 кв.м путем перераспределения земельного участка площадью 546,0 кв.м с кадастровым номером 23:30:0402002:10 и земель неразграниченной государственной собственности площадью 235 кв.м  
4. Вид разрешенного использования земельного участка 23:30:0402002:3У - гостиничное обслуживание, код вида 4.7 (согласно классификатору, утвержденному Приказом министерства экономического развития Российской Федерации «Об утверждении классификатора видов разрешенного использования земельных участков» № 540 от 01.09.2014 (с изменениями на 04.02.2019)).

						19-165		
						Проект планировки территории и проект межевания территории в границах элемента планировочной структуры ограниченного ул. Набережной, ул. Советской, в ст-це Голубицкая		
Изм.	Кол.уч.	Лист	№ док.	Подп.	Дата			
Разраб.		Курочкина			11.19	Проект межевания территории	Стадия	Лист
Н.контр.		Норина			11.19		ПМ-1	1
						Чертеж межевания территории. М 1:500	МУП МОТР "А и Г" г. Темрюк	