

## ОПИСАНИЕ МЕСТОПОЛОЖЕНИЯ ГРАНИЦ

**Зона публичного сервитута, для обеспечения строительства, реконструкции объекта транспортной инфраструктуры (демонтаж существующих инженерных сетей), в целях обеспечения реализации проекта «Строительство и реконструкция участков автомобильной дороги М-25 Новороссийск – Керчь (на Симферополь), подъезды к морским портам Кавказ и Тамань. Реконструкция автомобильной дороги А-290 Новороссийск – Керчь на участке км 73 – км 100»**

(наименование объекта, местоположение границ которого описано (далее - объект))

### Раздел 1

#### Сведения об объекте

№ п/п	Характеристики объекта	Описание характеристик
1	2	3
1.	Местоположение объекта	Краснодарский край, район Темрюкский
2.	Площадь объекта +/- величина погрешности определения площади (Р +/- Дельта Р)	86236 +/- 103 м <sup>2</sup>
3.	Иные характеристики объекта	Вид объекта реестра границ: Зона с особыми условиями использования территории. Содержание ограничений использования объектов недвижимости в пределах зоны или территории: Публичный сервитут, для обеспечения строительства, реконструкции объекта транспортной инфраструктуры (демонтаж существующих инженерных сетей), в целях обеспечения реализации проекта «Строительство и реконструкция участков автомобильной дороги М-25 Новороссийск – Керчь (на Симферополь), подъезды к морским портам Кавказ и Тамань. Реконструкция автомобильной дороги А-290 Новороссийск – Керчь на участке км 73 – км 100»

## Раздел 2

### Сведения о местоположении границ объекта

1. Система координат МСК 23, зона 1

2. Сведения о характерных точках границ объекта

Обозначение характерных точек границ	Координаты, м		Метод определения координат характерной точки	Средняя квадратическая погрешность положения характерной точки (M <sub>t</sub> ), м	Описание обозначения точки на местности (при наличии)
	X	Y			
1	2	3	4	5	6
Зона с ОУ 1 (1)					
1	500382.27	1231449.89	Аналитический метод	0.1	-
2	500358.33	1231441.03		0.1	-
3	500350.89	1231438.28		0.1	-
4	500350.34	1231439.56		0.1	-
5	500340.83	1231455.76		0.1	-
6	500353.17	1231460.84		0.1	-
7	500396.27	1231478.59		0.1	-
1	500382.27	1231449.89		0.1	-
Зона с ОУ 1 (2)					
8	500300.38	1231429.14	Аналитический метод	0.1	-
9	500304.40	1231421.07		0.1	-
10	500284.59	1231413.74		0.1	-
11	500284.29	1231417.79		0.1	-
8	500300.38	1231429.14		0.1	-
Зона с ОУ 1 (3)					
12	498056.14	1232160.71	Аналитический метод	0.1	-
13	498017.21	1232170.76		0.1	-
14	498115.65	1232218.58		0.1	-
15	498117.67	1232227.37		0.1	-
16	498188.33	1232209.73		0.1	-
12	498056.14	1232160.71		0.1	-
Зона с ОУ 1 (4)					
17	497943.74	1232189.42	Аналитический метод	0.1	-
18	497949.27	1232192.50		0.1	-
19	497956.89	1232201.60		0.1	-

2. Сведения о характерных точках границ объекта					
Обозначение характерных точек границ	Координаты, м		Метод определения координат характерной точки	Средняя квадратическая погрешность положения характерной точки (Mт), м	Описание обозначения точки на местности (при наличии)
	X	Y			
1	2	3	4	5	6
20	498001.16	1232223.99	Аналитический метод	0.1	-
21	498036.24	1232248.22		0.1	-
22	498098.30	1232232.38		0.1	-
23	497987.21	1232178.42		0.1	-
17	497943.74	1232189.42		0.1	-
Зона с ОУ 1 (5)					
24	497672.20	1231616.62	Аналитический метод	0.1	-
25	497656.78	1231611.47		0.1	-
26	497688.88	1231729.51		0.1	-
27	497687.98	1231729.76		0.1	-
28	497695.80	1231755.43		0.1	-
29	497714.49	1231809.96		0.1	-
30	497724.94	1231840.45		0.1	-
31	497728.00	1231839.80		0.1	-
32	497720.23	1231808.73		0.1	-
24	497672.20	1231616.62		0.1	-
Зона с ОУ 1 (6)					
33	497922.42	1232627.92	Аналитический метод	0.1	-
34	497920.57	1232646.51		0.1	-
35	497920.70	1232659.23		0.1	-
36	497921.90	1232658.25		0.1	-
37	497929.75	1232647.33		0.1	-
38	497923.55	1232623.59		0.1	-
33	497922.42	1232627.92		0.1	-
Зона с ОУ 1 (7)					
39	497627.21	1232270.60	Аналитический метод	0.1	-
40	497614.62	1232273.86		0.1	-
41	497593.87	1232279.22		0.1	-
42	497536.90	1232376.96		0.1	-



## 2. Сведения о характерных точках границ объекта

Обозначение характерных точек границ	Координаты, м		Метод определения координат характерной точки	Средняя квадратическая погрешность положения характерной точки (Mt), м	Описание обозначения точки на местности (при наличии)
	X	Y			
1	2	3	4	5	6
43	497551.97	1232372.79	Аналитический метод	0.1	-
44	497618.27	1232286.24		0.1	-
45	497618.26	1232286.21		0.1	-
46	497628.00	1232273.53		0.1	-
39	497627.21	1232270.60		0.1	-
Зона с ОУ 1 (8)					
47	496397.32	1233361.92	Аналитический метод	0.1	-
48	496369.52	1233467.49		0.1	-
49	496385.30	1233467.39		0.1	-
50	496389.94	1233467.36		0.1	-
51	496416.27	1233366.35		0.1	-
52	496413.14	1233365.62		0.1	-
47	496397.32	1233361.92		0.1	-
Зона с ОУ 1 (9)					
53	496232.12	1233538.40	Аналитический метод	0.1	-
54	496232.23	1233517.81		0.1	-
55	496232.41	1233517.81		0.1	-
56	496232.72	1233520.87		0.1	-
57	496250.86	1233526.47		0.1	-
58	496250.98	1233526.63		0.1	-
59	496250.98	1233526.64		0.1	-
60	496255.55	1233532.98		0.1	-
61	496255.84	1233538.35		0.1	-
62	496250.85	1233538.36		0.1	-
53	496232.12	1233538.40		0.1	-
Зона с ОУ 1 (10)					
63	496230.80	1233781.50	Аналитический метод	0.1	-
64	496229.92	1233784.52		0.1	-
65	496232.39	1233785.20		0.1	-

2. Сведения о характерных точках границ объекта					
Обозначение характерных точек границ	Координаты, м		Метод определения координат характерной точки	Средняя квадратическая погрешность положения характерной точки (Mt), м	Описание обозначения точки на местности (при наличии)
	X	Y			
1	2	3	4	5	6
66	496234.68	1233773.12	Аналитический метод	0.1	-
67	496248.44	1233661.21		0.1	-
68	496231.11	1233724.51		0.1	-
63	496230.80	1233781.50		0.1	-
Зона с ОУ 1 (11)					
69	496116.47	1234478.87	Аналитический метод	0.1	-
70	496112.47	1234474.91		0.1	-
71	496110.31	1234482.61		0.1	-
72	496106.90	1234494.79		0.1	-
73	496098.37	1234495.34		0.1	-
74	496096.19	1234497.63		0.1	-
75	496094.18	1234504.75		0.1	-
76	496104.40	1234503.70		0.1	-
77	496122.35	1234501.86		0.1	-
69	496116.47	1234478.87		0.1	-
Зона с ОУ 1 (12)					
78	496091.89	1234548.38	Аналитический метод	0.1	-
79	496084.73	1234538.06		0.1	-
80	496081.33	1234550.08		0.1	-
81	496090.57	1234553.08		0.1	-
78	496091.89	1234548.38		0.1	-
Зона с ОУ 1 (13)					
82	495640.81	1236102.10	Аналитический метод	0.1	-
83	495632.77	1236100.07		0.1	-
84	495630.46	1236108.90		0.1	-
85	495632.73	1236109.51		0.1	-
86	495634.19	1236105.62		0.1	-
87	495639.10	1236107.47		0.1	-
88	495646.70	1236110.34		0.1	-

## 2. Сведения о характерных точках границ объекта

Обозначение характерных точек границ	Координаты, м		Метод определения координат характерной точки	Средняя квадратическая погрешность положения характерной точки (Mt), м	Описание обозначения точки на местности (при наличии)
	X	Y			
1	2	3	4	5	6
89	495646.84	1236109.85	Аналитический метод	0.1	-
90	495648.14	1236104.86		0.1	-
91	495640.83	1236102.11		0.1	-
82	495640.81	1236102.10		0.1	-
Зона с ОУ 1 (14)					
92	495589.52	1236078.85	Аналитический метод	0.1	-
93	495595.09	1236059.96		0.1	-
94	495571.58	1236074.32		0.1	-
92	495589.52	1236078.85		0.1	-
Зона с ОУ 1 (15)					
95	495552.98	1235954.02	Аналитический метод	0.1	-
96	495511.02	1235990.05		0.1	-
97	495499.84	1235999.65		0.1	-
98	495468.38	1236026.66		0.1	-
99	495463.50	1236030.84		0.1	-
100	495432.34	1236057.60		0.1	-
101	495468.33	1236044.84		0.1	-
102	495483.84	1236039.34		0.1	-
103	495497.43	1236027.74		0.1	-
104	495535.92	1235994.91		0.1	-
105	495570.57	1235956.26		0.1	-
95	495552.98	1235954.02		0.1	-
Зона с ОУ 1 (16)					
106	495406.96	1236106.20	Аналитический метод	0.1	-
107	495442.64	1236075.18		0.1	-
108	495391.35	1236093.36		0.1	-
109	495371.82	1236110.30		0.1	-
110	495396.72	1236108.77		0.1	-
106	495406.96	1236106.20		0.1	-



2. Сведения о характерных точках границ объекта					
Обозначение характерных точек границ	Координаты, м		Метод определения координат характерной точки	Средняя квадратическая погрешность положения характерной точки (Mt), м	Описание обозначения точки на местности (при наличии)
	X	Y			
1	2	3	4	5	6
Зона с ОУ 1 (17)					
111	495245.98	1236245.35	Аналитический метод	0.1	-
112	495319.35	1236182.31		0.1	-
113	495293.46	1236188.81		0.1	-
114	495283.54	1236192.11		0.1	-
115	495284.24	1236193.69		0.1	-
116	495271.43	1236199.34		0.1	-
117	495270.72	1236197.74		0.1	-
118	495241.51	1236222.83		0.1	-
111	495245.98	1236245.35		0.1	-
Зона с ОУ 1 (18)					
119	495450.87	1236650.48	Аналитический метод	0.1	-
120	495446.76	1236662.93		0.1	-
121	495441.30	1236671.47		0.1	-
122	495418.34	1236707.36		0.1	-
123	495399.77	1236733.69		0.1	-
124	495419.82	1236748.89		0.1	-
125	495424.81	1236752.67		0.1	-
126	495455.43	1236641.40		0.1	-
119	495450.87	1236650.48		0.1	-
Зона с ОУ 1 (19)					
127	495176.49	1237831.44	Аналитический метод	0.1	-
128	495160.57	1237828.19		0.1	-
129	495162.34	1237838.97		0.1	-
130	495163.65	1237860.72		0.1	-
131	495164.91	1237887.46		0.1	-
127	495176.49	1237831.44		0.1	-
Зона с ОУ 1 (20)					
132	495055.09	1238588.44	Аналитический метод	0.1	-
133	495054.54	1238590.91		0.1	-

## 2. Сведения о характерных точках границ объекта

Обозначение характерных точек границ	Координаты, м		Метод определения координат характерной точки	Средняя квадратическая погрешность положения характерной точки (M <sub>t</sub> ), м	Описание обозначения точки на местности (при наличии)
	X	Y			
1	2	3	4	5	6
134	495050.43	1238609.36	Аналитический метод	0.1	-
135	495048.27	1238619.07		0.1	-
136	495046.37	1238627.83		0.1	-
137	495018.50	1238755.84		0.1	-
138	494989.13	1238892.72		0.1	-
139	494981.20	1238934.56		0.1	-
140	494997.43	1238991.63		0.1	-
141	494999.94	1238991.40		0.1	-
142	495007.47	1238953.84		0.1	-
143	495001.73	1238933.64		0.1	-
144	495008.74	1238896.68		0.1	-
145	495038.05	1238760.06		0.1	-
146	495066.69	1238628.47		0.1	-
147	495067.80	1238623.37		0.1	-
148	495070.70	1238610.34		0.1	-
149	495074.70	1238592.37		0.1	-
150	495073.47	1238592.12		0.1	-
151	495073.44	1238592.12		0.1	-
132	495055.09	1238588.44		0.1	-
Зона с ОУ 1 (21)					
152	494967.03	1238599.34	Аналитический метод	0.1	-
153	494965.42	1238602.82		0.1	-
154	494963.40	1238607.22		0.1	-
155	494969.77	1238610.16		0.1	-
156	494969.60	1238611.71		0.1	-
157	494974.23	1238612.22		0.1	-
158	494980.72	1238615.22		0.1	-



## 2. Сведения о характерных точках границ объекта

Обозначение характерных точек границ	Координаты, м		Метод определения координат характерной точки	Средняя квадратическая погрешность положения характерной точки (Mт), м	Описание обозначения точки на местности (при наличии)
	X	Y			
1	2	3	4	5	6
159	494983.52	1238602.75	Аналитический метод	0.1	-
160	494988.57	1238580.26		0.1	-
152	494967.03	1238599.34		0.1	-
Зона с ОУ 1 (22)					
161	495005.82	1238594.73	Аналитический метод	0.1	-
162	494877.67	1239165.74		0.1	-
163	494869.68	1239202.20		0.1	-
164	494849.58	1239291.73		0.1	-
165	494845.84	1239308.41		0.1	-
166	494831.14	1239373.89		0.1	-
167	494816.47	1239439.26		0.1	-
168	494814.71	1239447.13		0.1	-
169	494811.40	1239461.85		0.1	-
170	494808.15	1239476.34		0.1	-
171	494804.36	1239493.22		0.1	-
172	494766.52	1239661.79		0.1	-
173	494770.10	1239662.79		0.1	-
174	494802.21	1239534.27		0.1	-
175	494811.18	1239494.03		0.1	-
176	494813.15	1239485.22		0.1	-
177	494823.08	1239440.69		0.1	-
178	494834.10	1239391.27		0.1	-
179	494837.48	1239375.25		0.1	-
180	494837.88	1239373.34		0.1	-
181	494851.33	1239309.62		0.1	-
182	494854.83	1239293.04	0.1	-	
183	494863.01	1239254.25	0.1	-	

2. Сведения о характерных точках границ объекта					
Обозначение характерных точек границ	Координаты, м		Метод определения координат характерной точки	Средняя квадратическая погрешность положения характерной точки (M <sub>t</sub> ), м	Описание обозначения точки на местности (при наличии)
	X	Y			
1	2	3	4	5	6
184	494887.94	1239136.96	Аналитический метод	0.1	-
185	494912.34	1239019.35		0.1	-
186	494939.84	1238902.54		0.1	-
187	494968.60	1238765.56		0.1	-
188	494994.33	1238648.38		0.1	-
189	495007.40	1238593.74		0.1	-
161	495005.82	1238594.73		0.1	-
Зона с ОУ 1 (23)					
190	494567.32	1240902.98	Аналитический метод	0.1	-
191	494609.45	1240920.11		0.1	-
192	494614.01	1240920.12		0.1	-
193	494614.01	1240924.78		0.1	-
194	494651.41	1240926.21		0.1	-
195	494690.23	1240927.69		0.1	-
196	494691.02	1240907.50		0.1	-
197	494656.13	1240906.22		0.1	-
190	494567.32	1240902.98		0.1	-
Зона с ОУ 1 (24)					
198	494381.83	1240759.32	Аналитический метод	0.1	-
199	494373.96	1240793.10		0.1	-
200	494368.36	1240817.16		0.1	-
201	494414.21	1240815.97		0.1	-
202	494466.93	1240825.31		0.1	-
203	494473.43	1240823.63		0.1	-
204	494476.98	1240820.32		0.1	-
205	494481.93	1240799.20		0.1	-
206	494482.72	1240799.37		0.1	-
207	494484.00	1240793.51		0.1	-

2. Сведения о характерных точках границ объекта					
Обозначение характерных точек границ	Координаты, м		Метод определения координат характерной точки	Средняя квадратическая погрешность положения характерной точки (Mt), м	Описание обозначения точки на местности (при наличии)
	X	Y			
1	2	3	4	5	6
208	494483.30	1240793.36	Аналитический метод	0.1	-
209	494499.60	1240723.80		0.1	-
210	494475.33	1240731.12		0.1	-
211	494461.51	1240735.29		0.1	-
198	494381.83	1240759.32		0.1	-
Зона с ОУ 1 (25)					
212	494503.06	1241102.43	Аналитический метод	0.1	-
213	494496.55	1241255.06		0.1	-
214	494518.08	1241224.82		0.1	-
215	494522.92	1241106.24		0.1	-
216	494521.98	1241106.26		0.1	-
212	494503.06	1241102.43		0.1	-
Зона с ОУ 1 (26)					
217	494373.47	1241078.46	Аналитический метод	0.1	-
218	494357.79	1241071.73		0.1	-
219	494345.94	1241063.02		0.1	-
220	494345.89	1241063.28		0.1	-
221	494370.81	1241127.75		0.1	-
222	494391.80	1241182.02		0.1	-
223	494411.56	1241086.79		0.1	-
224	494380.54	1241080.00		0.1	-
217	494373.47	1241078.46		0.1	-
Зона с ОУ 1 (27)					
225	494308.02	1241076.26	Аналитический метод	0.1	-
226	494299.68	1241112.08		0.1	-
227	494272.02	1241230.85		0.1	-
228	494240.75	1241254.66		0.1	-
229	494221.90	1241269.01		0.1	-
230	494199.56	1241386.65		0.1	-



## 2. Сведения о характерных точках границ объекта

Обозначение характерных точек границ	Координаты, м		Метод определения координат характерной точки	Средняя квадратическая погрешность положения характерной точки (Mт), м	Описание обозначения точки на местности (при наличии)
	X	Y			
1	2	3	4	5	6
231	494223.33	1241368.60	Аналитический метод	0.1	-
232	494260.97	1241340.03		0.1	-
233	494299.71	1241310.62		0.1	-
234	494325.54	1241291.01		0.1	-
235	494350.27	1241185.53		0.1	-
236	494331.92	1241138.08		0.1	-
225	494308.02	1241076.26		0.1	-
Зона с ОУ 1 (28)					
237	493602.52	1245140.22	Аналитический метод	0.1	-
238	493582.36	1245125.83		0.1	-
239	493582.52	1245140.99		0.1	-
240	493589.52	1245145.54		0.1	-
241	493602.61	1245154.06		0.1	-
242	493602.55	1245144.39		0.1	-
237	493602.52	1245140.22		0.1	-
Зона с ОУ 1 (29)					
243	493520.55	1245081.70	Аналитический метод	0.1	-
244	493511.69	1245077.05		0.1	-
245	493479.64	1245074.08		0.1	-
246	493516.61	1245098.12		0.1	-
247	493551.61	1245103.88		0.1	-
243	493520.55	1245081.70		0.1	-
Зона с ОУ 1 (30)					
248	492351.59	1245704.48	Аналитический метод	0.1	-
249	492352.54	1245707.53		0.1	-
250	492353.11	1245715.39		0.1	-
251	492350.19	1245722.54		0.1	-
252	492346.03	1245729.06		0.1	-
253	492337.99	1245723.23		0.1	-

2. Сведения о характерных точках границ объекта					
Обозначение характерных точек границ	Координаты, м		Метод определения координат характерной точки	Средняя квадратическая погрешность положения характерной точки (M <sub>t</sub> ), м	Описание обозначения точки на местности (при наличии)
	X	Y			
1	2	3	4	5	6
248	492351.59	1245704.48	Аналитический метод	0.1	-
Зона с ОУ 1 (31)					
254	492318.08	1245764.92	Аналитический метод	0.1	-
255	492328.00	1245752.36		0.1	-
256	492327.70	1245747.96		0.1	-
257	492335.48	1245738.04		0.1	-
258	492339.77	1245737.45		0.1	-
259	492343.78	1245732.37		0.1	-
260	492332.40	1245724.12		0.1	-
261	492350.10	1245699.71		0.1	-
262	492342.06	1245673.93		0.1	-
263	492337.02	1245640.46		0.1	-
264	492311.79	1245654.10		0.1	-
265	492322.30	1245681.94		0.1	-
266	492319.48	1245683.00		0.1	-
267	492308.44	1245703.14		0.1	-
268	492281.96	1245733.71		0.1	-
254	492318.08	1245764.92	0.1	-	
Зона с ОУ 1 (32)					
269	492407.28	1245852.90	Аналитический метод	0.1	-
270	492428.41	1245842.47		0.1	-
271	492408.89	1245802.93		0.1	-
272	492400.59	1245788.01		0.1	-
273	492397.04	1245791.66		0.1	-
274	492387.23	1245799.50		0.1	-
275	492375.74	1245806.77		0.1	-
276	492369.51	1245809.37		0.1	-
277	492394.76	1245831.20		0.1	-

2. Сведения о характерных точках границ объекта					
Обозначение характерных точек границ	Координаты, м		Метод определения координат характерной точки	Средняя квадратическая погрешность положения характерной точки (Mт), м	Описание обозначения точки на местности (при наличии)
	X	Y			
1	2	3	4	5	6
269	492407.28	1245852.90	Аналитический метод	0.1	-
Зона с ОУ 1 (33)					
278	490503.16	1247272.81	Аналитический метод	0.1	-
279	490496.77	1247277.34		0.1	-
280	490503.98	1247290.43		0.1	-
281	490517.23	1247285.17		0.1	-
282	490511.34	1247273.17		0.1	-
278	490503.16	1247272.81		0.1	-
Зона с ОУ 1 (34)					
283	490418.10	1247243.78	Аналитический метод	0.1	-
284	490421.88	1247249.40		0.1	-
285	490428.44	1247248.70		0.1	-
286	490435.39	1247245.44		0.1	-
287	490449.20	1247236.70		0.1	-
288	490452.82	1247234.03		0.1	-
289	490458.48	1247225.59		0.1	-
290	490457.55	1247224.24		0.1	-
283	490418.10	1247243.78		0.1	-
Зона с ОУ 1 (35)					
291	490203.93	1247387.52	Аналитический метод	0.1	-
292	490201.45	1247373.63		0.1	-
293	490211.58	1247367.45		0.1	-
294	490222.57	1247376.00		0.1	-
295	490256.96	1247356.18		0.1	-
296	490376.97	1247281.70		0.1	-
297	490385.77	1247275.85		0.1	-
298	490389.35	1247271.64		0.1	-
299	490389.99	1247268.53		0.1	-
300	490384.89	1247260.21		0.1	-



2. Сведения о характерных точках границ объекта

Обозначение характерных точек границ	Координаты, м		Метод определения координат характерной точки	Средняя квадратическая погрешность положения характерной точки (M <sub>t</sub> ), м	Описание обозначения точки на местности (при наличии)
	X	Y			
1	2	3	4	5	6
301	490301.28	1247301.62	Аналитический метод	0.1	-
302	490255.62	1247331.29		0.1	-
303	490162.86	1247390.49		0.1	-
304	490070.13	1247449.68		0.1	-
305	490002.47	1247492.98		0.1	-
306	490006.47	1247499.74		0.1	-
307	489993.87	1247507.19		0.1	-
308	489994.45	1247508.16		0.1	-
309	490001.85	1247509.16		0.1	-
310	490040.16	1247485.08		0.1	-
291	490203.93	1247387.52		0.1	-

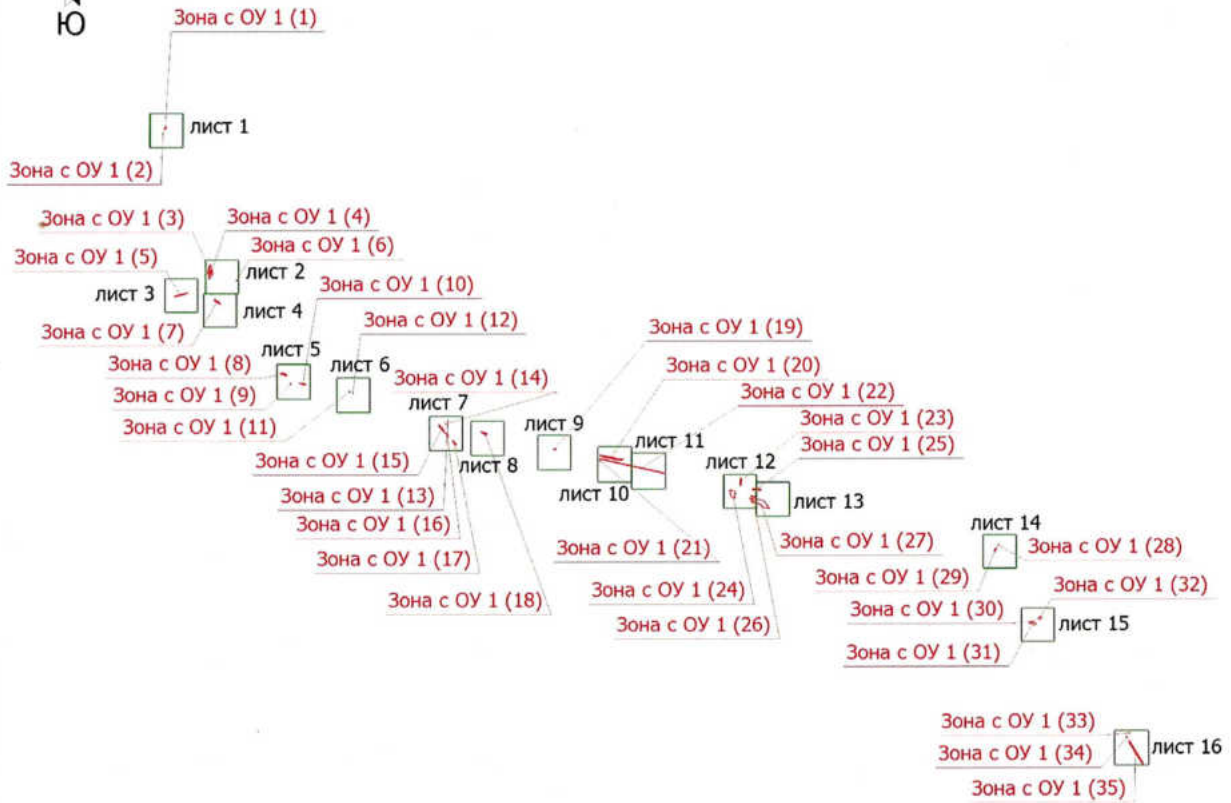
3. Сведения о характерных точках части (частей) границы объекта

Обозначение характерных точек части границы	Координаты, м		Метод определения координат характерной точки	Средняя квадратическая погрешность положения характерной точки (M <sub>t</sub> ), м	Описание обозначения точки на местности (при наличии)
	X	Y			
1	2	3	4	5	6
-	-	-	-	-	-



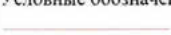
# Схема размещения границ публичного сервитута

Обзорная схема



Масштаб 1:118500

Условные обозначения

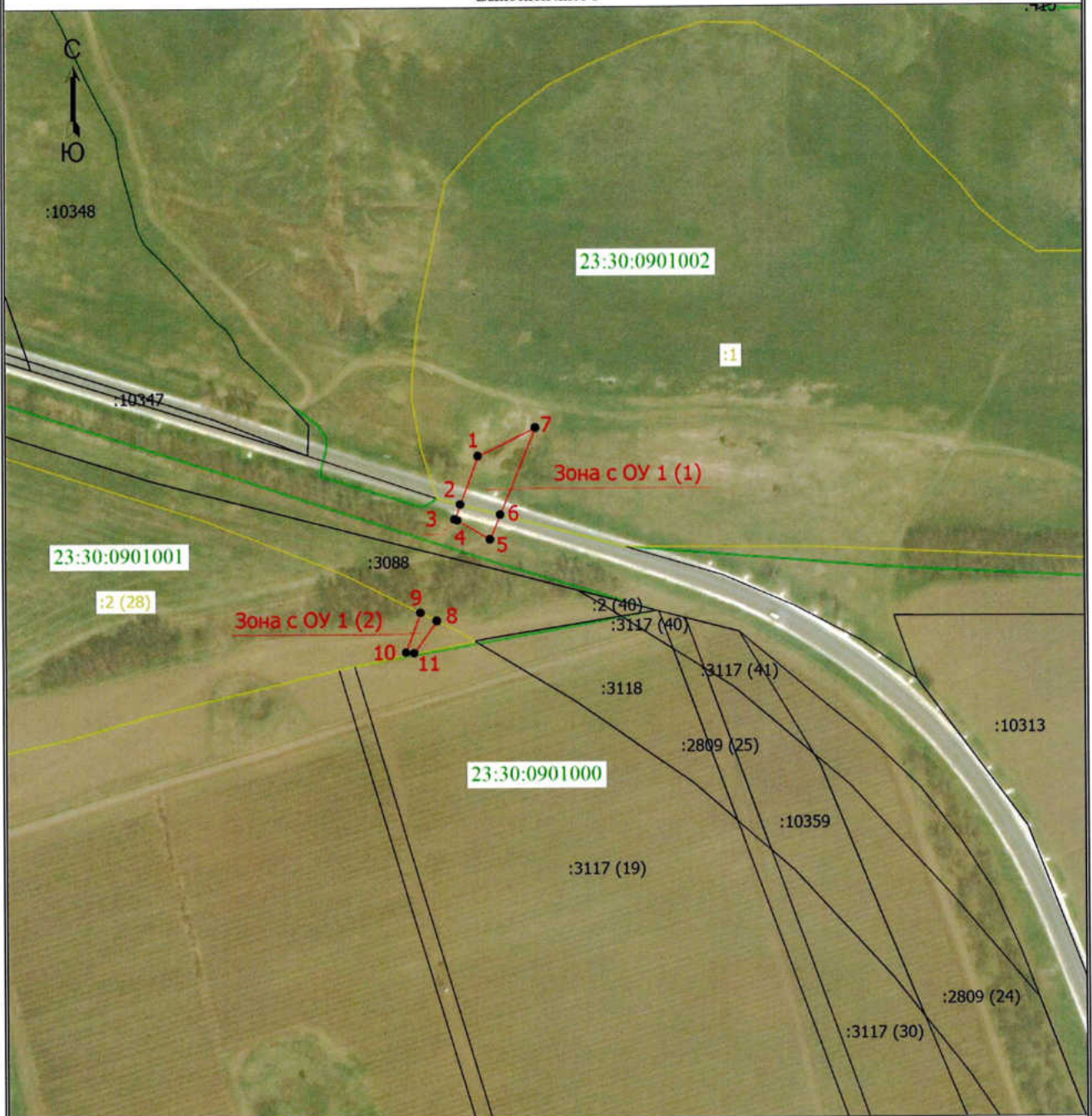
 - Граница публичного сервитута

**Зона с ОУ 1 (1)** - Зона с особыми условиями использования территории Зона с ОУ 1 - Зона публичного сервитута








# Схема размещения границ публичного сервитута

Выносной лист 1



Масштаб 1:3000

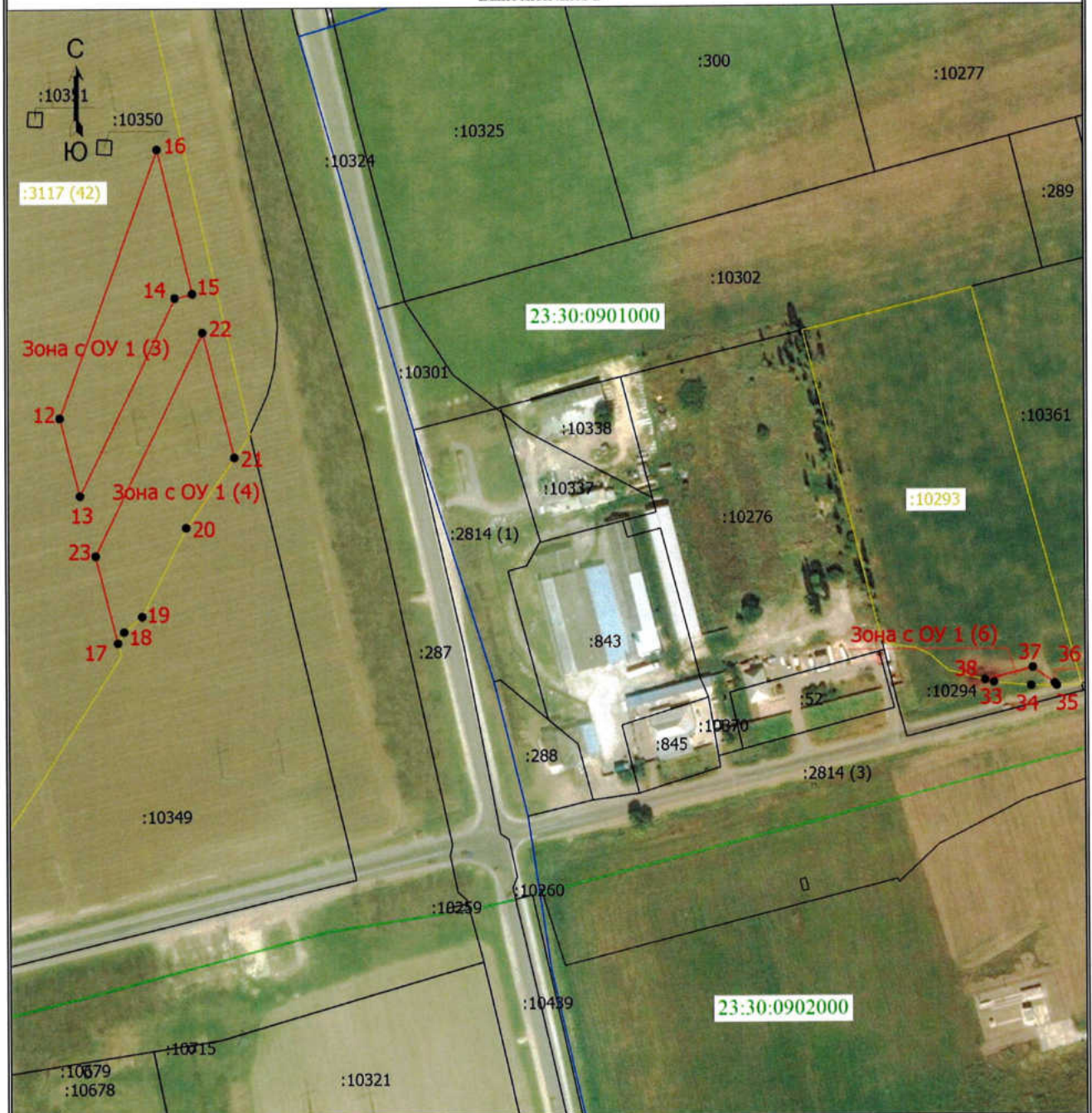
## Условные обозначения

-  - Граница публичного сервитута
-  - Характерная точка границы, сведения о которой позволяют однозначно определить ее положение на местности
- Зона с ОУ 1 (1)** - Зона с особыми условиями использования территории Зона с ОУ 1 - Зона публичного сервитута
- 1** - Обозначение новой характерной точки
- :10105** - Кадастровый номер земельного участка
-  - Существующая часть границы, имеющиеся в ЕГРН сведения о которой достаточны для определения ее местоположения
-  - Граница кадастрового квартала
- 23:30:0901000** - Номер кадастрового квартала
- :1** - Кадастровый номер земельного участка в отношении которого испрашивается сервитут
-  - Граница земельного участка в отношении которого испрашивается сервитут



# Схема размещения границ публичного сервитута

Выносной лист 2



Масштаб 1:3000

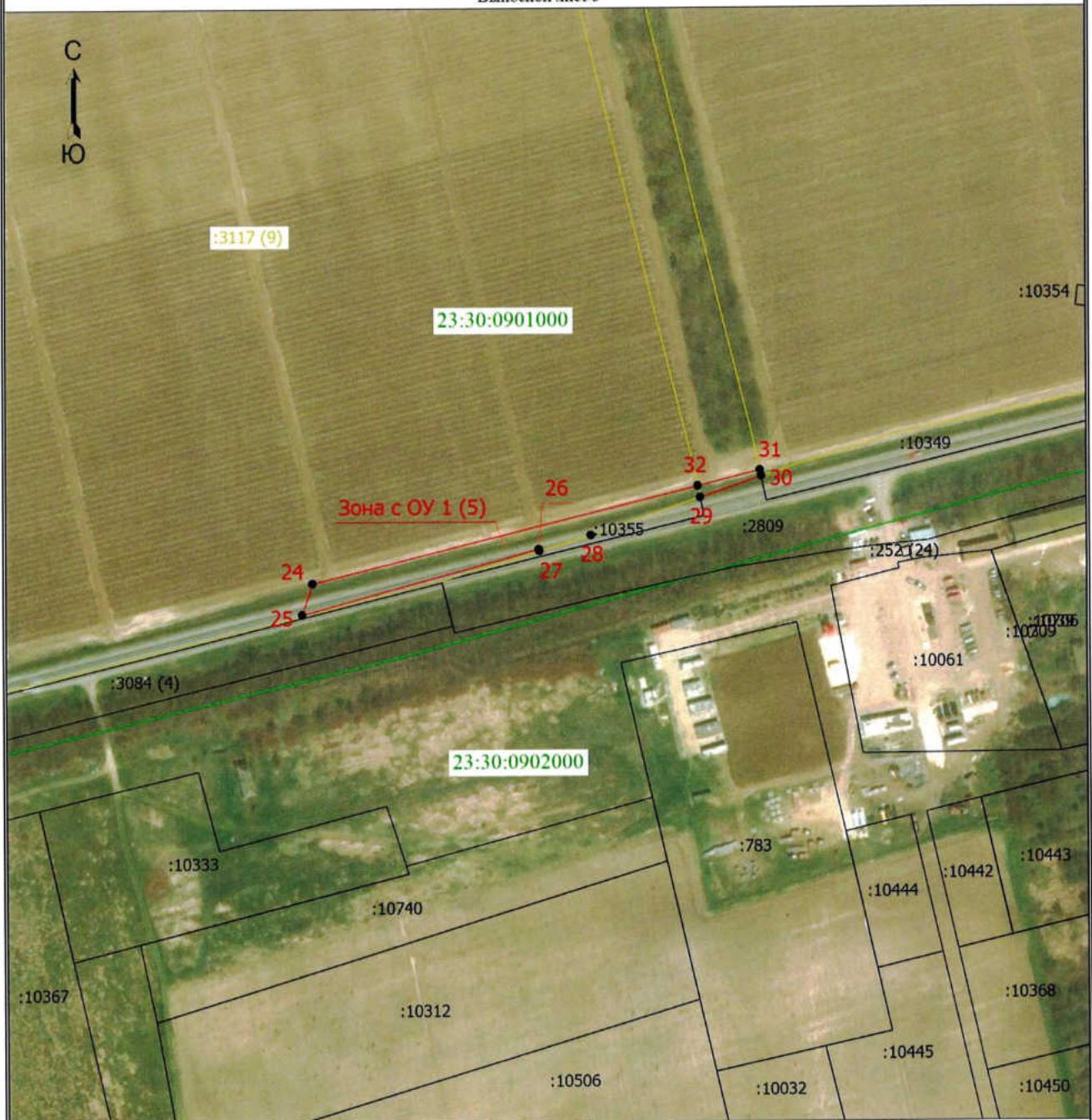
## Условные обозначения

- - Граница публичного сервитута
- - Характерная точка границы, сведения о которой позволяют однозначно определить ее положение на местности
- Зона с ОУ 1 (1) - Зона с особыми условиями использования территории Зона с ОУ 1 - Зона публичного сервитута
- 1 - Обозначение новой характерной точки
- :10105 - Кадастровый номер земельного участка
- - Существующая часть границы, имеющиеся в ЕГРН сведения о которой достаточны для определения ее местоположения
- - Граница кадастрового квартала
- - Граница населенного пункта
- 23:30:0901000 - Номер кадастрового квартала
- :10293 - Кадастровый номер земельного участка в отношении которого испрашивается сервитут
- - Граница земельного участка в отношении которого испрашивается сервитут



# Схема размещения границ публичного сервитута

Выносной лист 3



Масштаб 1:3000

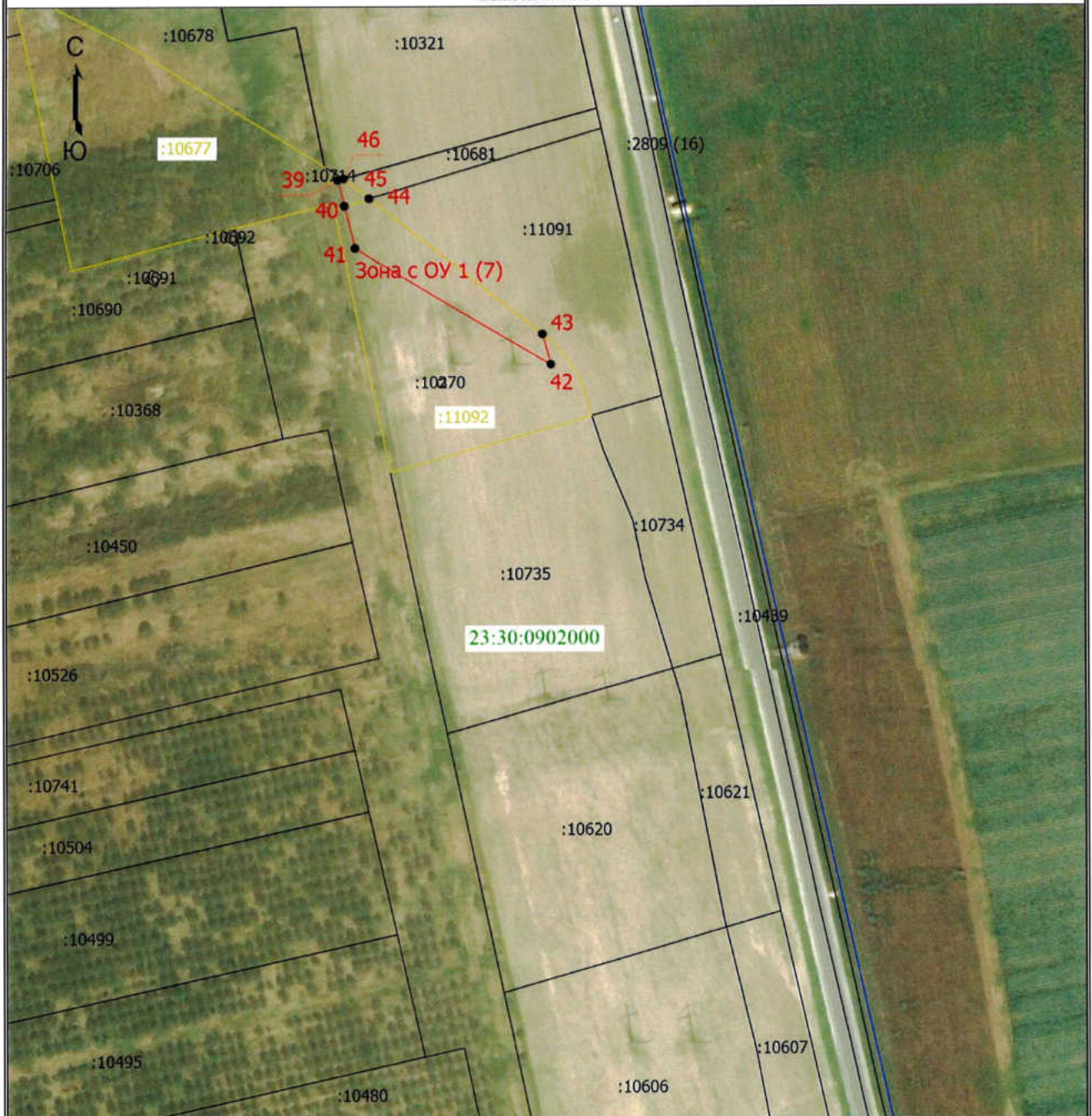
## Условные обозначения

- Граница публичного сервитута
- Характерная точка границы, сведения о которой позволяют однозначно определить ее положение на местности
- Зона с ОУ 1 (1)** - Зона с особыми условиями использования территории Зона с ОУ 1 - Зона публичного сервитута
- 1** - Обозначение новой характерной точки
- :10105** - Кадастровый номер земельного участка
- Существующая часть границы, имеющаяся в ЕГРН сведения о которой достаточны для определения ее местоположения
- Граница кадастрового квартала
- 23:30:0901000** - Номер кадастрового квартала
- :3117 (9)** - Кадастровый номер земельного участка в отношении которого испрашивается сервитут
- Граница земельного участка в отношении которого испрашивается сервитут








# Схема размещения границ публичного сервитута

Выносной лист 4



Масштаб 1:3000

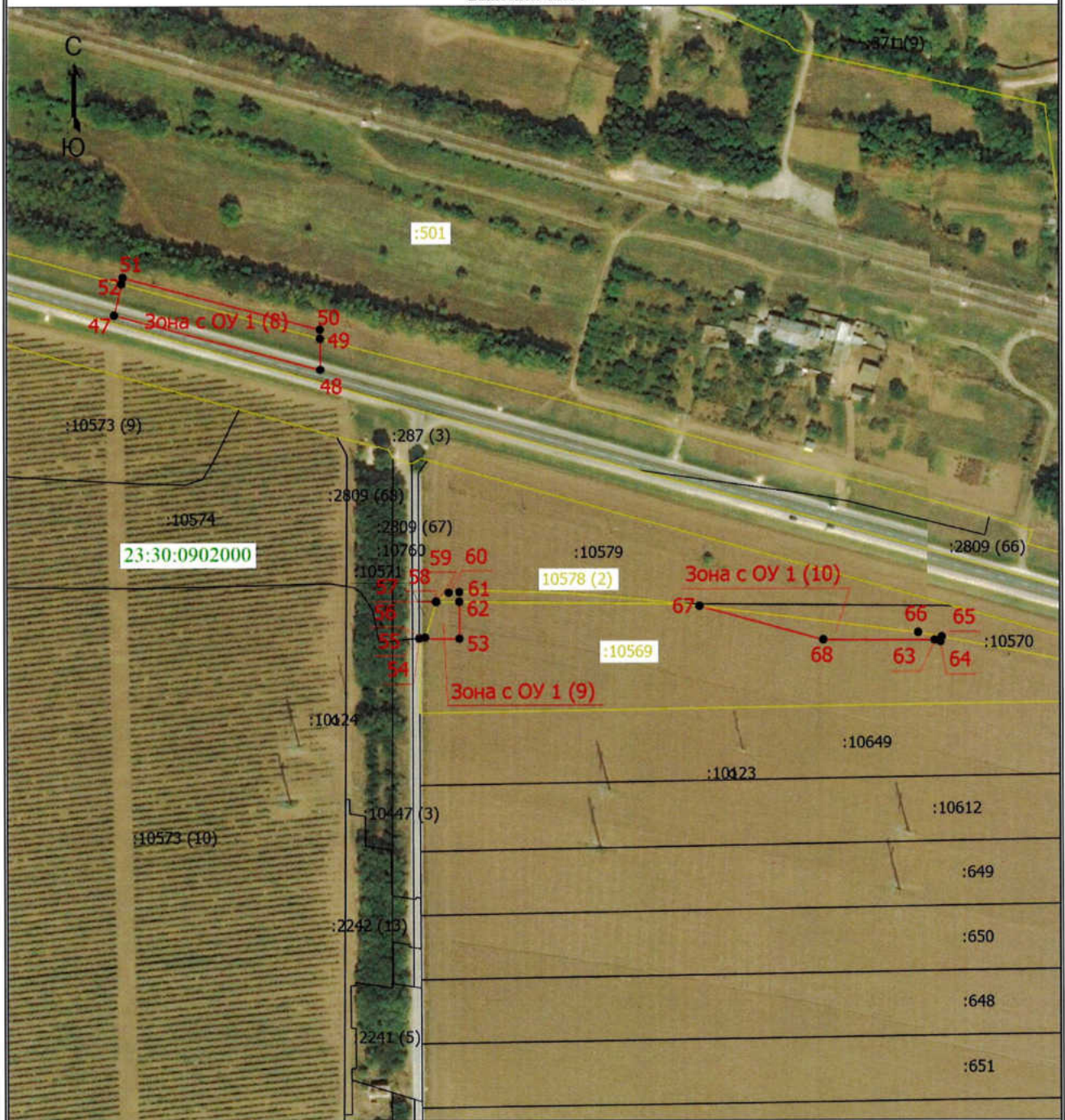
## Условные обозначения

-  - Граница публичного сервитута
-  - Характерная точка границы, сведения о которой позволяют однозначно определить ее положение на местности
- Зона с ОУ 1 (1)** - Зона с особыми условиями использования территории Зона с ОУ 1 - Зона публичного сервитута
- 1** - Обозначение новой характерной точки
- :10105** - Кадастровый номер земельного участка
-  - Существующая часть границы, имеющаяся в ЕГРН сведения о которой достаточны для определения ее местоположения
-  - Граница населенного пункта
- 23:30:0901000** - Номер кадастрового квартала
- :10677** - Кадастровый номер земельного участка в отношении которого испрашивается сервитут
-  - Граница земельного участка в отношении которого испрашивается сервитут



# Схема размещения границ публичного сервитута

Выносной лист 5



Масштаб 1:3000

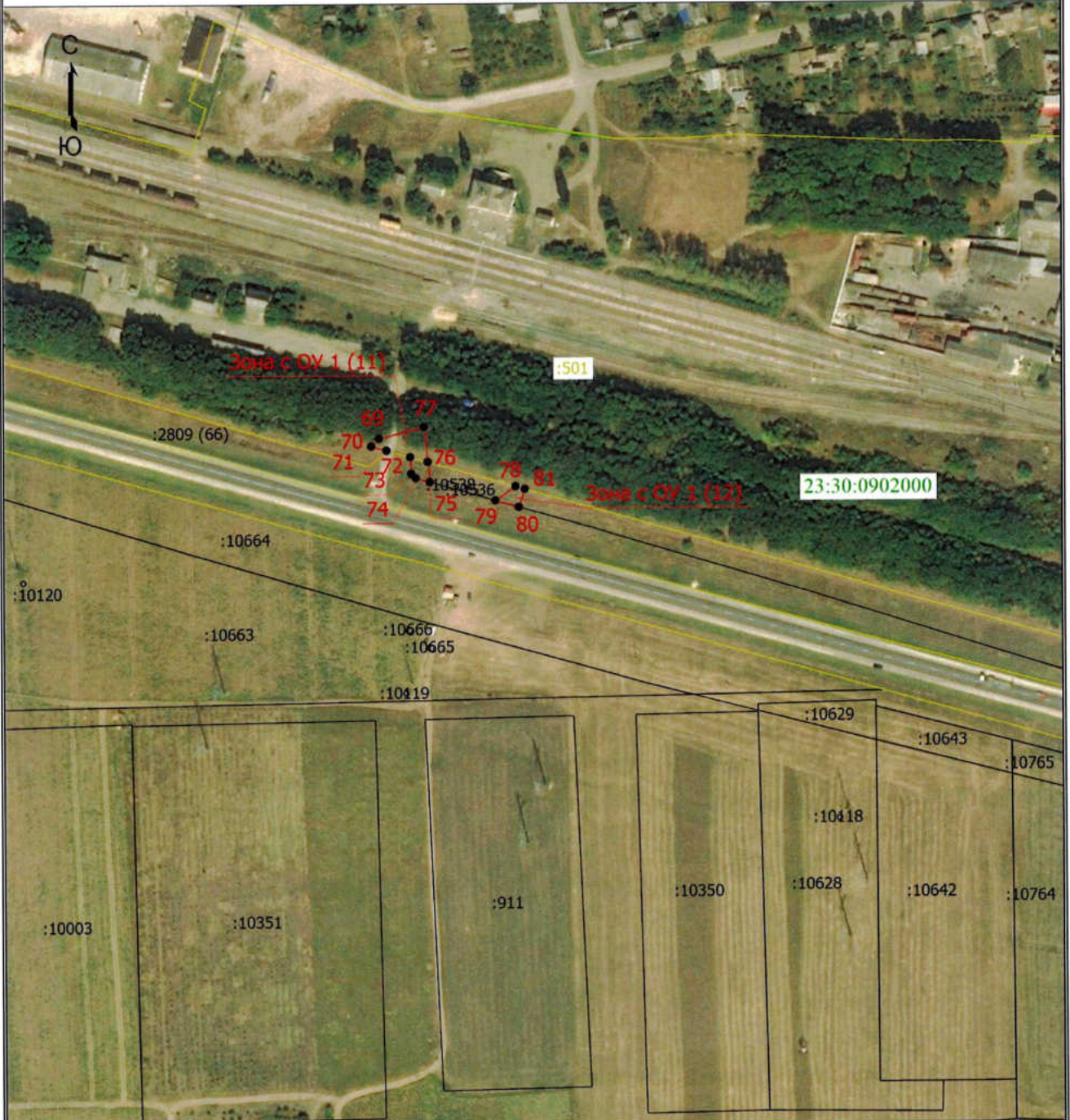
**Условные обозначения**

- - Граница публичного сервитута
- - Характерная точка границы, сведения о которой позволяют однозначно определить ее положение на местности
- Зона с ОУ 1 (1) - Зона с особыми условиями использования территории Зона с ОУ 1 - Зона публичного сервитута
- 1 - Обозначение новой характерной точки
- :10105 - Кадастровый номер земельного участка
- - Существующая часть границы, имеющиеся в ЕГРН сведения о которой достаточны для определения ее местоположения
- 23:30:0901000 - Номер кадастрового квартала
- :501 - Кадастровый номер земельного участка в отношении которого испрашивается сервитут
- - Граница земельного участка в отношении которого испрашивается сервитут



# Схема размещения границ публичного сервитута

Выносной лист 6



Масштаб 1:3000

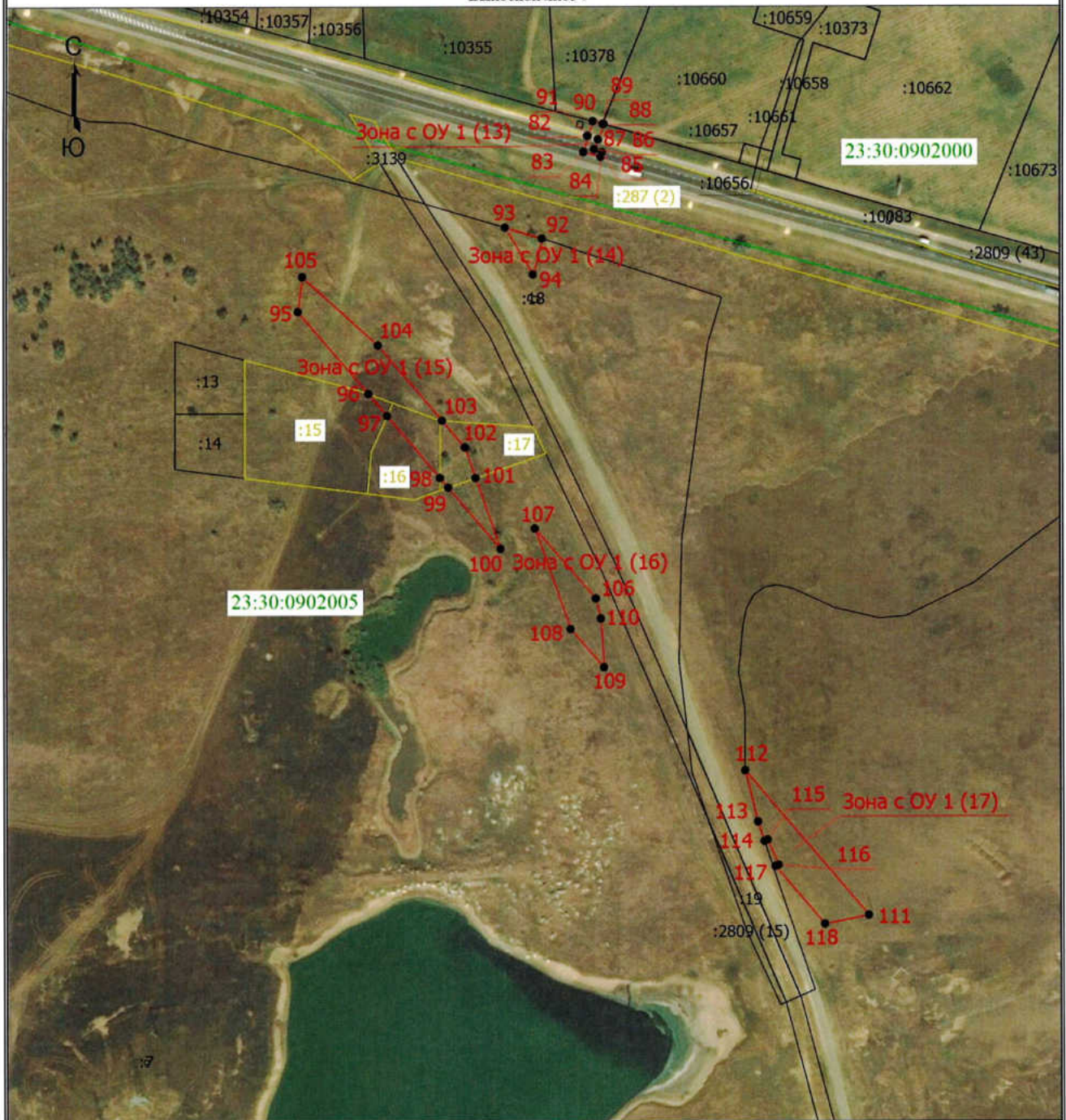
## Условные обозначения

- - Граница публичного сервитута
- - Характерная точка границы, сведения о которой позволяют однозначно определить ее положение на местности
- Зона с ОУ 1 (1) - Зона с особыми условиями использования территории Зона с ОУ 1 - Зона публичного сервитута
- 1 - Обозначение новой характерной точки
- :10105 - Кадастровый номер земельного участка
- - Существующая часть границы, имеющиеся в ЕГРН сведения о которой достаточны для определения ее местоположения
- 23:30:0901000 - Номер кадастрового квартала
- :501 - Кадастровый номер земельного участка в отношении которого испрашивается сервитут
- - Граница земельного участка в отношении которого испрашивается сервитут



## Схема размещения границ публичного сервитута

Выносной лист 7



Масштаб 1:3000

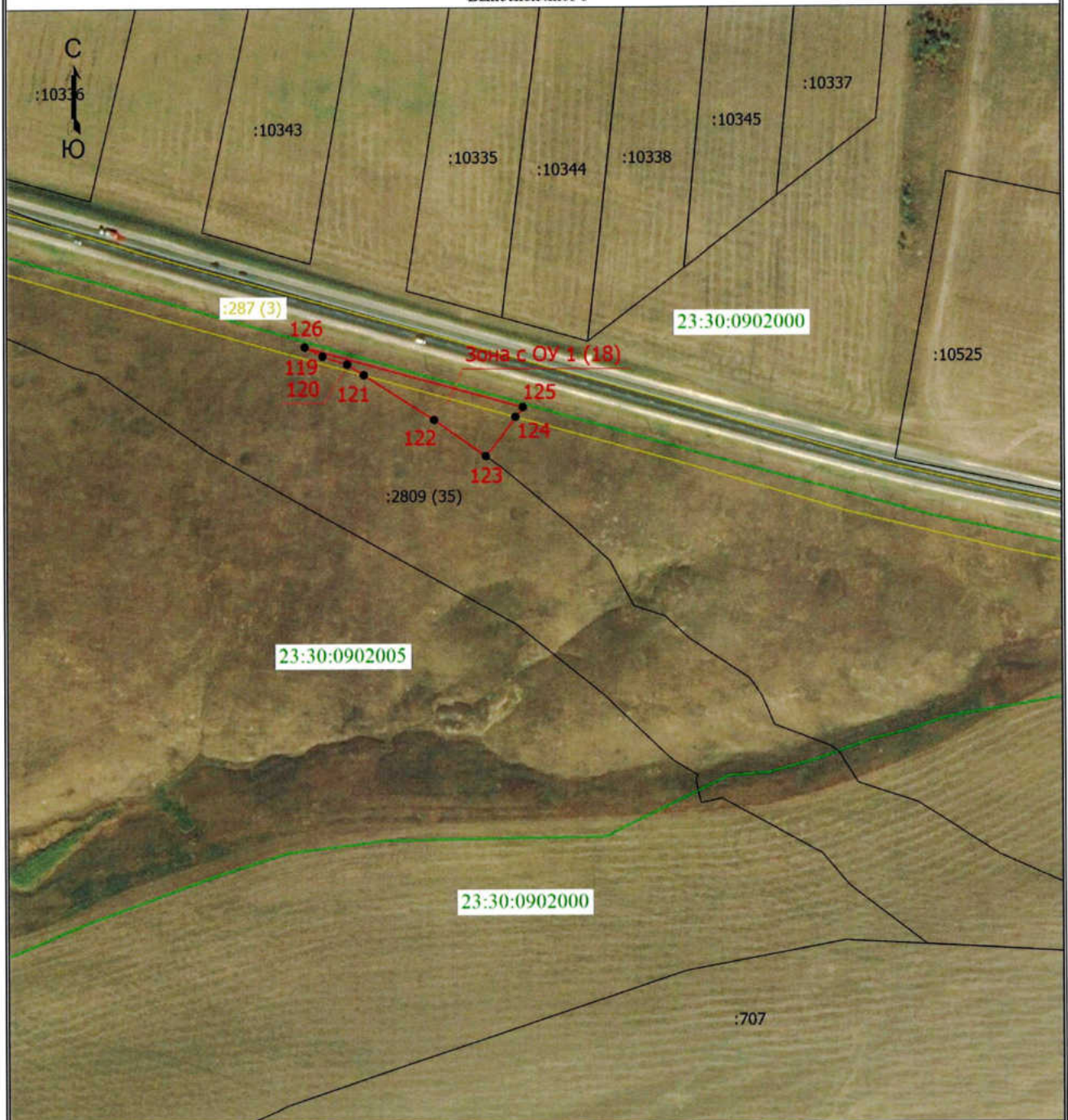
**Условные обозначения**

- - Граница публичного сервитута
- - Характерная точка границы, сведения о которой позволяют однозначно определить ее положение на местности
- Зона с ОУ 1 (1) - Зона с особыми условиями использования территории Зона с ОУ 1 - Зона публичного сервитута
- 1 - Обозначение новой характерной точки
- :10105 - Кадастровый номер земельного участка
- - Существующая часть границы, имеющиеся в ЕГРН сведения о которой достаточны для определения ее местоположения
- - Граница кадастрового квартала
- 23:30:0901000 - Номер кадастрового квартала
- :15 - Кадастровый номер земельного участка в отношении которого испрашивается сервитут
- - Граница земельного участка в отношении которого испрашивается сервитут



# Схема размещения границ публичного сервитута

Выносной лист 8



Масштаб 1:3000

## Условные обозначения

- - Граница публичного сервитута
- - Характерная точка границы, сведения о которой позволяют однозначно определить ее положение на местности
- Зона с ОУ 1 (1) - Зона с особыми условиями использования территории Зона с ОУ 1 - Зона публичного сервитута
- 1 - Обозначение новой характерной точки
- :10105 - Кадастровый номер земельного участка
- - Существующая часть границы, имеющиеся в ЕГРН сведения о которой достаточны для определения ее местоположения
- - Граница кадастрового квартала
- 23:30:0901000 - Номер кадастрового квартала
- :287 (3) - Кадастровый номер земельного участка в отношении которого испрашивается сервитут
- - Граница земельного участка в отношении которого испрашивается сервитут



# Схема размещения границ публичного сервитута

Выносной лист 9



Масштаб 1:3000

## Условные обозначения

- Граница публичного сервитута
- Характерная точка границы, сведения о которой позволяют однозначно определить ее положение на местности
- Зона с ОУ 1 (1)** - Зона с особыми условиями использования территории Зона с ОУ 1 - Зона публичного сервитута
- 1** - Обозначение новой характерной точки
- :10105** - Кадастровый номер земельного участка
- Существующая часть границы, имеющиеся в ЕГРН сведения о которой достаточны для определения ее местоположения
- 23:30:0901000** - Номер кадастрового квартала
- :705** - Кадастровый номер земельного участка в отношении которого испрашивается сервитут
- Граница земельного участка в отношении которого испрашивается сервитут

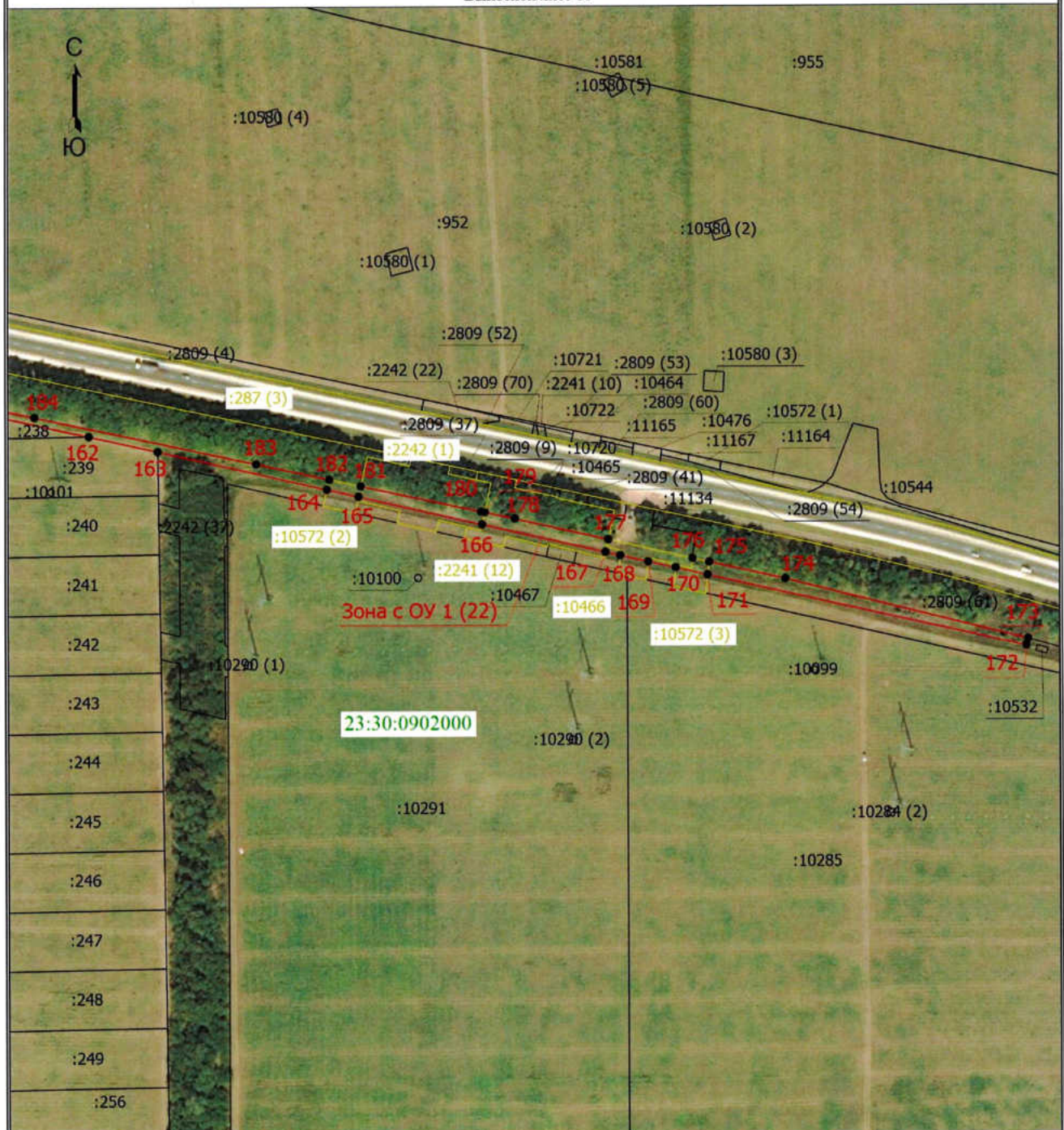






# Схема размещения границ публичного сервитута

Выносной лист 11



Масштаб 1:3100

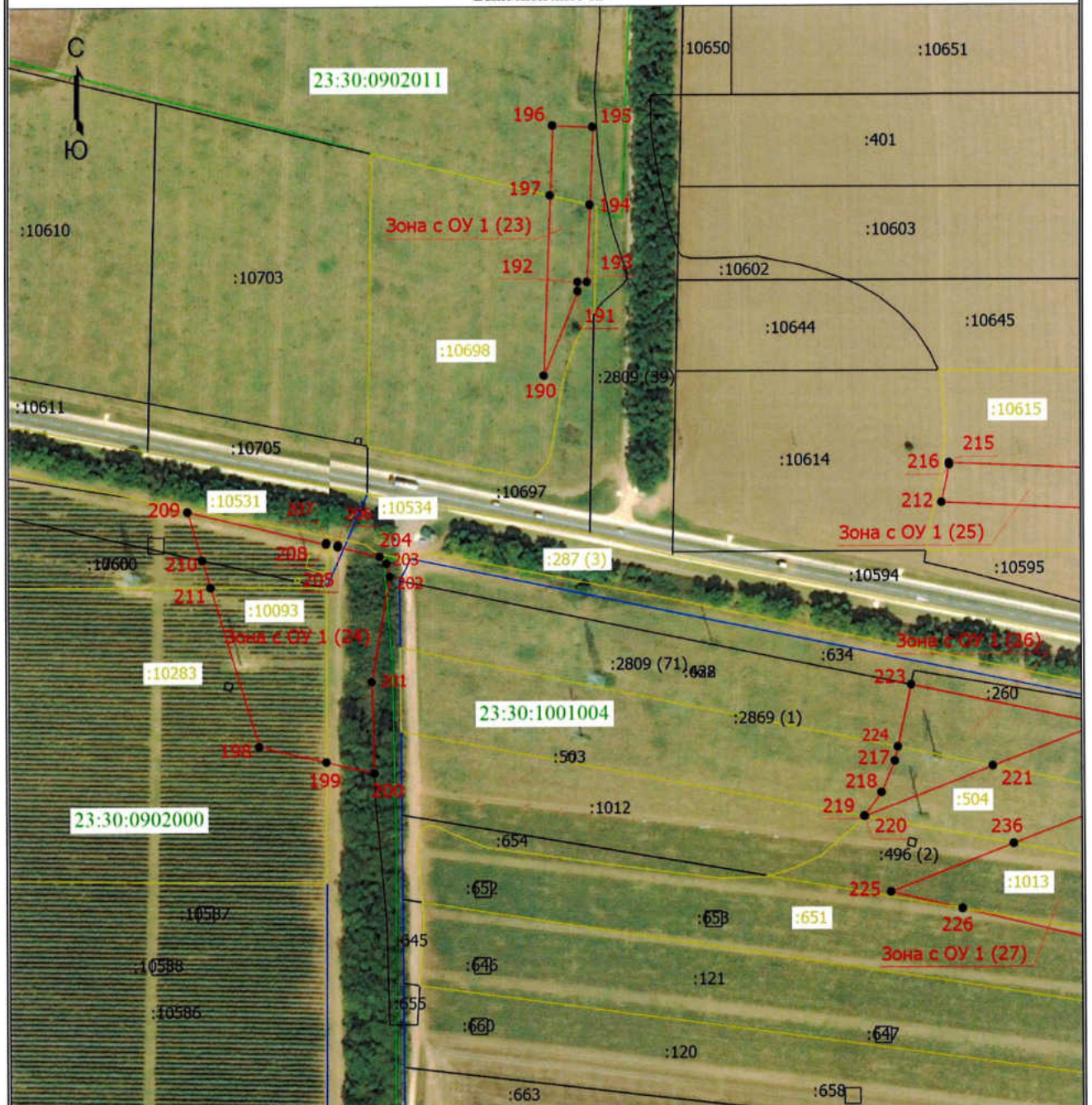
## Условные обозначения

- Граница публичного сервитута
- Характерная точка границы, сведения о которой позволяют однозначно определить ее положение на местности
- Зона с ОУ 1 (1) - Зона с особыми условиями использования территории Зона с ОУ 1 - Зона публичного сервитута
- 1 - Обозначение новой характерной точки
- :10105 - Кадастровый номер земельного участка
- Существующая часть границы, имеющаяся в ЕГРН сведения о которой достаточны для определения ее местоположения
- 23:30:0901000 - Номер кадастрового квартала
- :287 (3) - Кадастровый номер земельного участка в отношении которого испрашивается сервитут
- Граница земельного участка в отношении которого испрашивается сервитут









# Схема размещения границ публичного сервитута

Выносной лист 12



Масштаб 1:3000

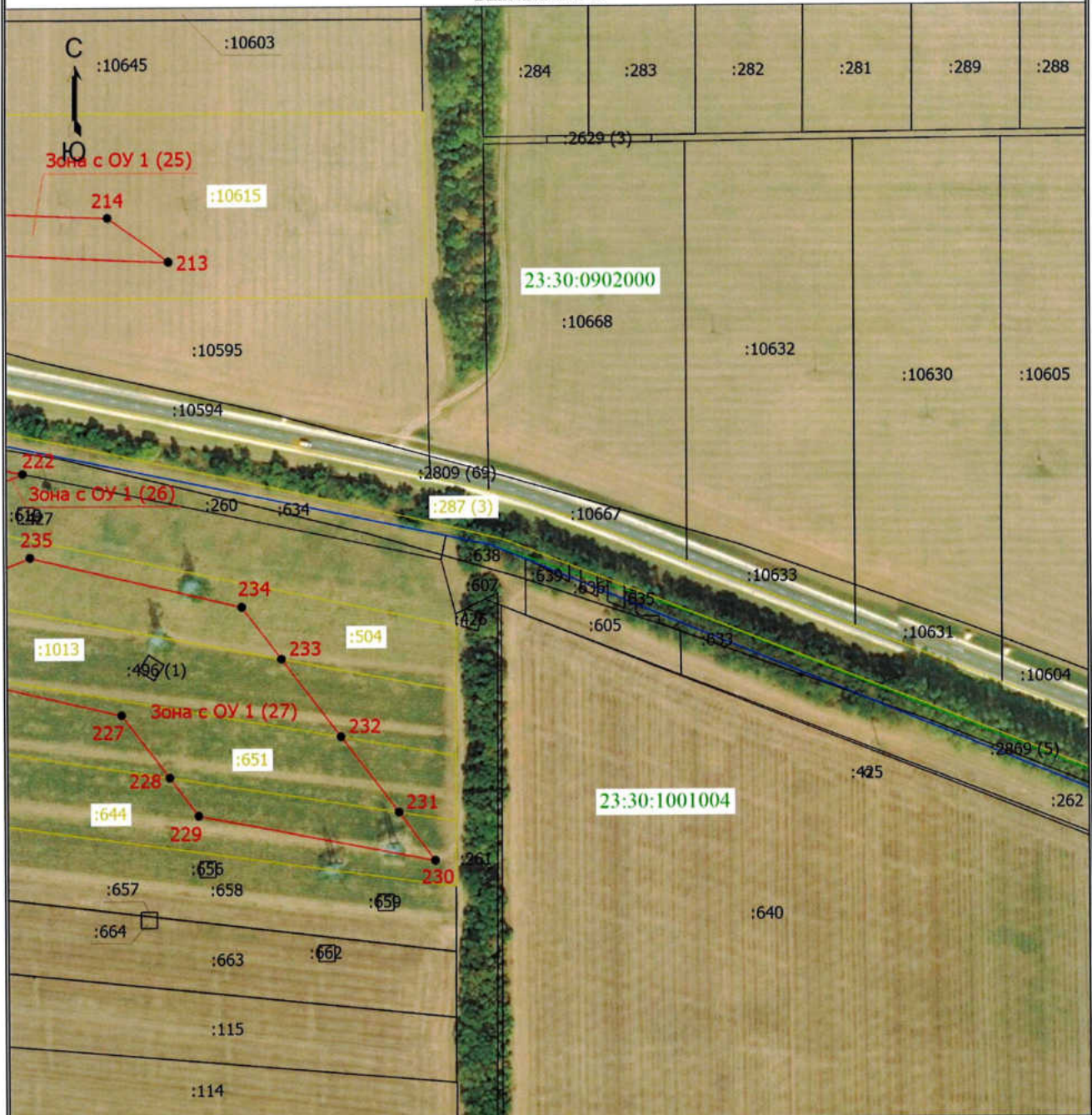
## Условные обозначения

-  - Граница публичного сервитута
-  - Характерная точка границы, сведения о которой позволяют однозначно определить ее положение на местности
- Зона с ОУ 1 (1)** - Зона с особыми условиями использования территории Зона с ОУ 1 - Зона публичного сервитута
- 1** - Обозначение новой характерной точки
- :10105** - Кадастровый номер земельного участка
-  - Существующая часть границы, имеющиеся в ЕГРН сведения о которой достаточны для определения ее местоположения
-  - Граница кадастрового квартала
-  - Граница населенного пункта
- 23:30:0901000** - Номер кадастрового квартала
- :287 (3)** - Кадастровый номер земельного участка в отношении которого испрашивается сервитут
-  - Граница земельного участка в отношении которого испрашивается сервитут









# Схема размещения границ публичного сервитута

Выносной лист 13



Масштаб 1:3000

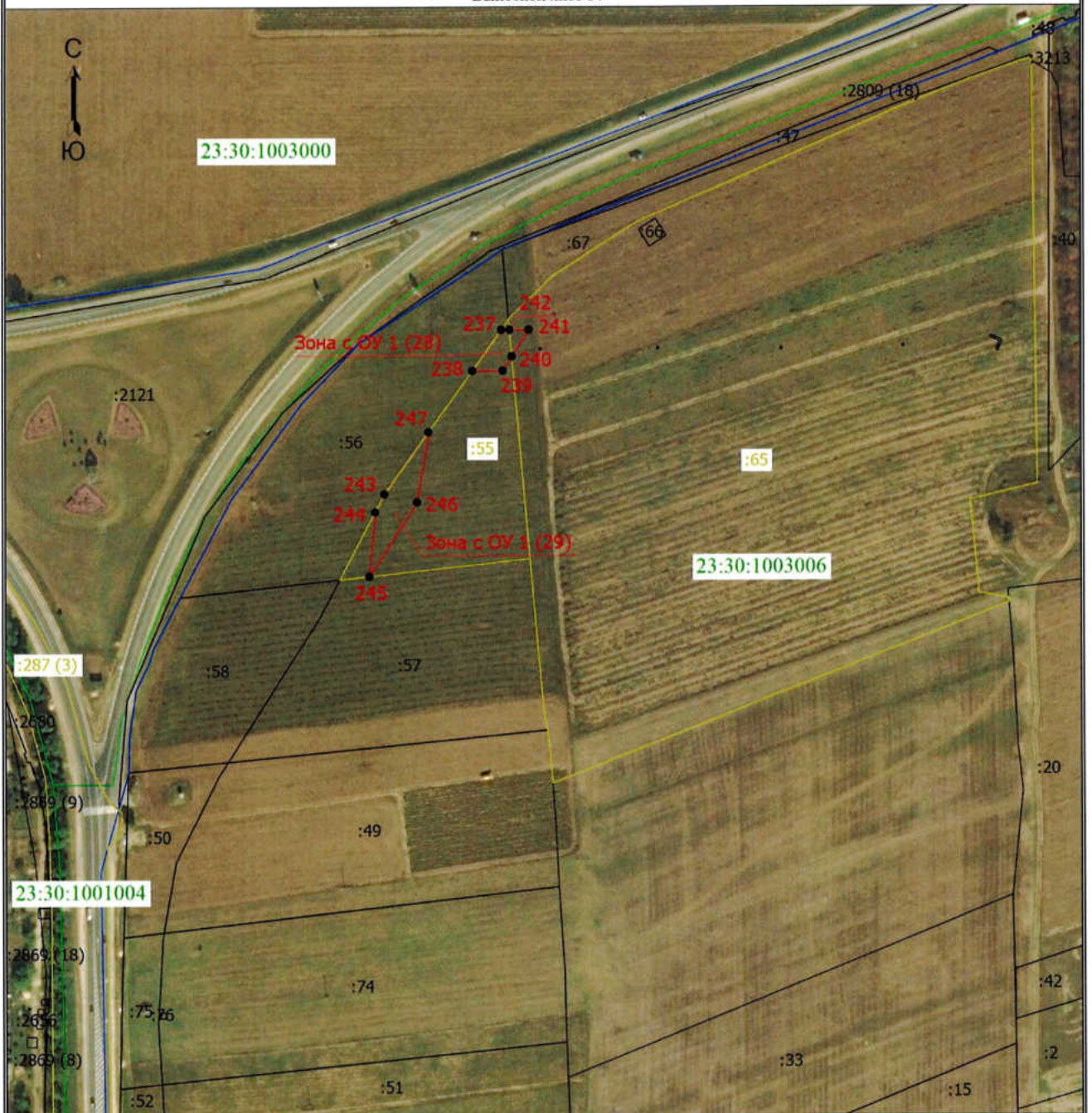
## Условные обозначения

-  - Граница публичного сервитута
-  - Характерная точка границы, сведения о которой позволяют однозначно определить ее положение на местности
- Зона с ОУ 1 (1)** - Зона с особыми условиями использования территории Зона с ОУ 1 - Зона публичного сервитута
- 1** - Обозначение новой характерной точки
- :10105** - Кадастровый номер земельного участка
-  - Существующая часть границы, имеющаяся в ЕГРН сведения о которой достаточны для определения ее местоположения
-  - Граница кадастрового квартала
-  - Граница населенного пункта
- 23:30:0901000** - Номер кадастрового квартала
- :287 (3)** - Кадастровый номер земельного участка в отношении которого испрашивается сервитут
-  - Граница земельного участка в отношении которого испрашивается сервитут



# Схема размещения границ публичного сервитута

Выносной лист 14



Масштаб 1:3000

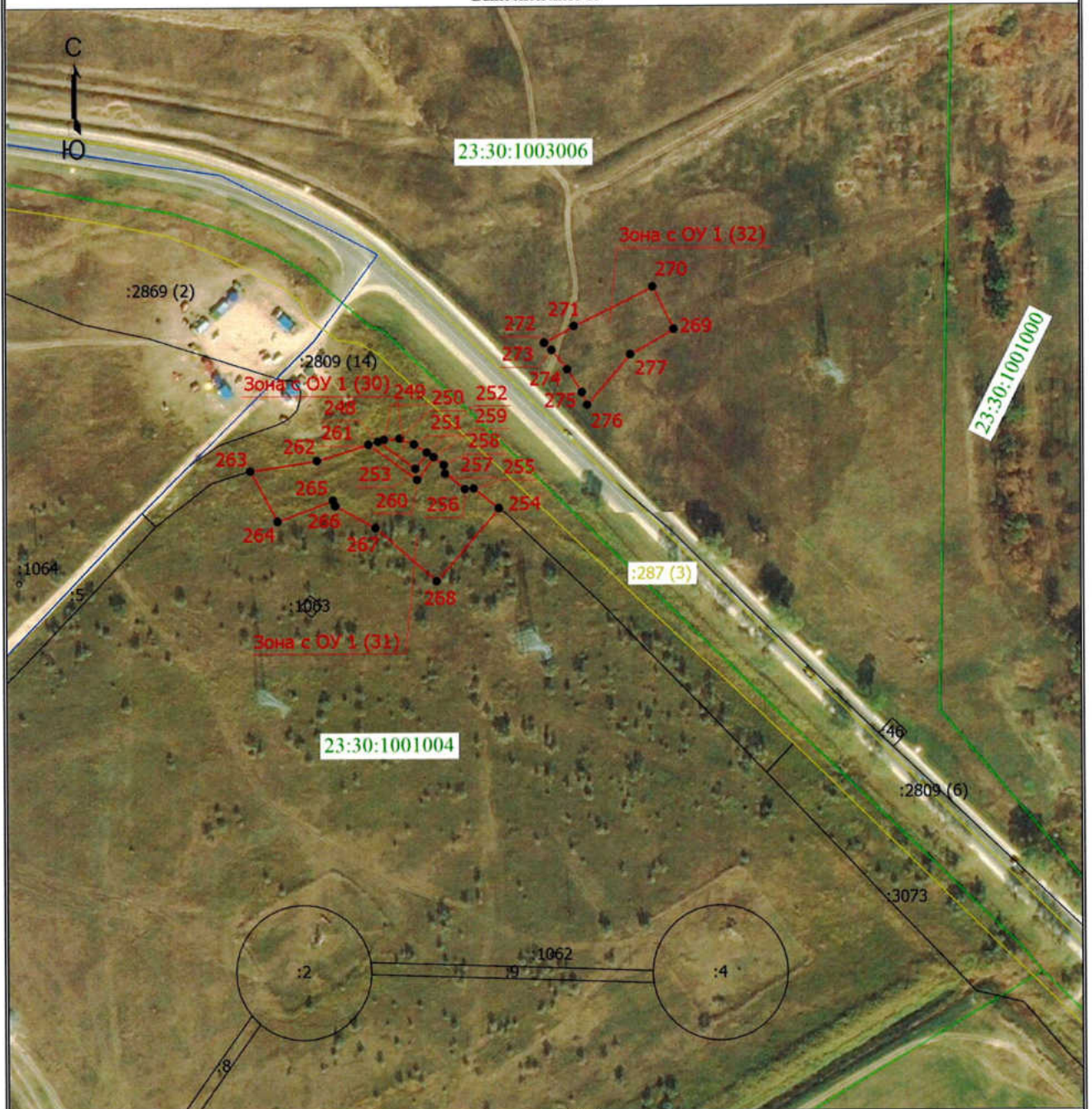
## Условные обозначения

- Граница публичного сервитута
- Характерная точка границы, сведения о которой позволяют однозначно определить ее положение на местности
- Зона с ОУ 1 (1)** - Зона с особыми условиями использования территории Зона с ОУ 1 - Зона публичного сервитута
- 1** - Обозначение новой характерной точки
- :10105** - Кадастровый номер земельного участка
- Существующая часть границы, имеющиеся в ЕГРН сведения о которой достаточны для определения ее местоположения
- Граница кадастрового квартала
- Граница населенного пункта
- 23:30:0901000** - Номер кадастрового квартала
- :287 (3)** - Кадастровый номер земельного участка в отношении которого испрашивается сервитут
- Граница земельного участка в отношении которого испрашивается сервитут



# Схема размещения границ публичного сервитута

Выносной лист 15



Масштаб 1:3000

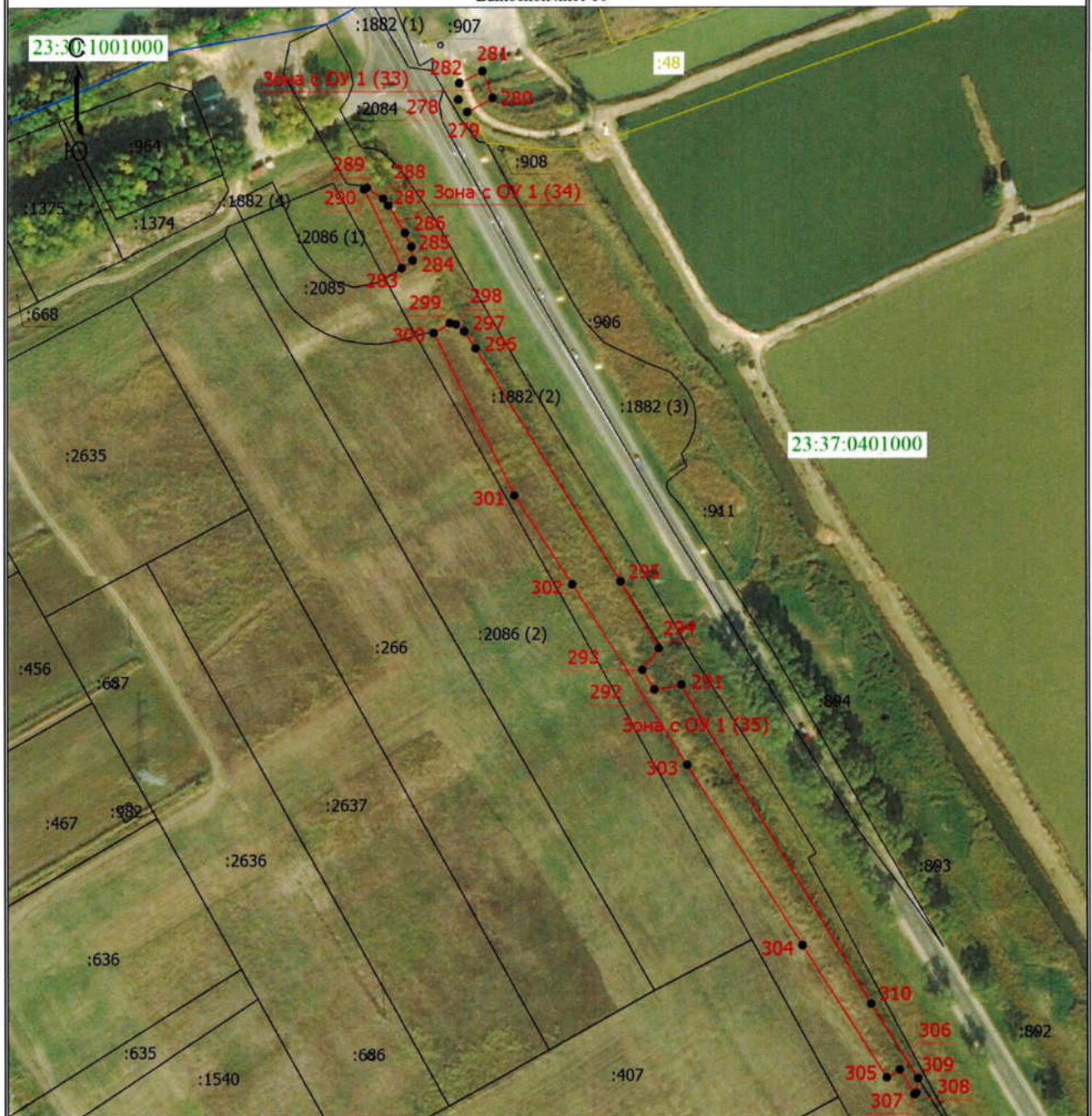
## Условные обозначения

- Граница публичного сервитута
- Характерная точка границы, сведения о которой позволяют однозначно определить ее положение на местности
- Зона с ОУ 1 (1) - Зона с особыми условиями использования территории Зона с ОУ 1 - Зона публичного сервитута
- 1 - Обозначение новой характерной точки
- :10105 - Кадастровый номер земельного участка
- Существующая часть границы, имеющиеся в ЕГРН сведения о которой достаточны для определения ее местоположения
- Граница кадастрового квартала
- Граница населенного пункта
- 23:30:0901000 - Номер кадастрового квартала
- :287 (3) - Кадастровый номер земельного участка в отношении которого испрашивается сервитут
- Граница земельного участка в отношении которого испрашивается сервитут









# Схема размещения границ публичного сервитута

Выносной лист 16



Масштаб 1:3100

## Условные обозначения

-  - Граница публичного сервитута
-  - Характерная точка границы, сведения о которой позволяют однозначно определить ее положение на местности
- Зона с ОУ 1 (1)** - Зона с особыми условиями использования территории Зона с ОУ 1 - Зона публичного сервитута
- 1** - Обозначение новой характерной точки
- :10105** - Кадастровый номер земельного участка
-  - Существующая часть границы, имеющиеся в ЕГРН сведения о которой достаточны для определения ее местоположения
-  - Граница кадастрового квартала
-  - Граница населенного пункта
- 23:30:0901000** - Номер кадастрового квартала
- :48** - Кадастровый номер земельного участка в отношении которого испрашивается сервитут
-  - Граница земельного участка в отношении которого испрашивается сервитут



**Текстовое описание местоположения границ  
населенных пунктов, территориальных зон, особо охраняемых природных  
территорий, зон с особыми условиями использования территорий**

<b>Прохождение границы</b>		<b>Описание прохождения границы</b>
<b>от точки</b>	<b>до точки</b>	
<b>1</b>	<b>2</b>	<b>3</b>
-	-	-

--	--	--