

**Об установлении публичного сервитута  
для использования земельных участков в целях размещения  
(эксплуатации) объекта энергетики регионального значения  
«Создание сухогрузного района морского порта Тамань.  
Железнодорожные пути, развитие существующей  
железнодорожной инфраструктуры общего пользования  
в направлении сухогрузного района морского порта Тамань.  
Строительство двух ЛЭП-110 кВ на ПС 220 кВ Порт от ВЛ 110 кВ  
Вышестеблиевская – Волна 1 и 2 цепи с образованием двух  
ЛЭП 110 кВ Вышестеблиевская – Порт 1 и 2 цепи с отпайками  
на ПС 110 кВ Волна»**

В соответствии со статьей 23 и главой V.7 Земельного кодекса Российской Федерации, статьей 16.1 Закона Краснодарского края от 5 ноября 2002 г. № 532-КЗ «Об основах регулирования земельных отношений в Краснодарском крае», постановлением главы администрации (губернатора) Краснодарского края от 28 декабря 2015 г. № 1310 «О министерстве топливно-энергетического комплекса и жилищно-коммунального хозяйства Краснодарского края», приказом департамента по архитектуре и градостроительству Краснодарского края от 16 сентября 2016 г. № 237 «Об утверждении документации по планировке территории (проекта планировки и проекта межевания территории) для размещения линейного объекта «Создание сухогрузного района морского порта Тамань. Железнодорожные пути, развитие существующей железнодорожной инфраструктуры общего пользования в направлении сухогрузного района морского порта Тамань. Строительство двух ЛЭП-110 кВ на ПС 220 кВ Порт от ВЛ 110 кВ Вышестеблиевская – Волна 1 и 2 цепи с образованием двух ЛЭП 110 кВ Вышестеблиевская – Порт 1 и 2 цепи с отпайками на ПС 110 кВ Волна», разрешением на ввод объекта в эксплуатацию от 29 августа 2019 г. № 23-30-0933-2019МС, выданным Министерством строительства и жилищно-коммунального хозяйства Российской Федерации, на основании ходатайства публичного акционерного общества «Россети Кубань» от 2 марта 2021 г.

№ РК/189/5-исх (далее – ПАО «Россети Кубань»), в целях эксплуатации объекта энергетики регионального значения «Создание сухогрузного района морского порта Тамань. Железнодорожные пути, развитие существующей железнодорожной инфраструктуры общего пользования в направлении сухогрузного района морского порта Тамань. Строительство двух ЛЭП-110 кВ на ПС 220 кВ Порт от ВЛ 110 кВ Вышестеблиевская – Волна 1 и 2 цепи с образованием двух ЛЭП 110 кВ Вышестеблиевская – Порт 1 и 2 цепи с отпайками на ПС 110 кВ Волна» п р и к а з ы в а ю:

1. Установить публичный сервитут на срок 49 лет для использования земельных участков в целях размещения (эксплуатации) объекта энергетики регионального значения «Создание сухогрузного района морского порта Тамань. Железнодорожные пути, развитие существующей железнодорожной инфраструктуры общего пользования в направлении сухогрузного района морского порта Тамань. Строительство двух ЛЭП-110 кВ на ПС 220 кВ Порт от ВЛ 110 кВ Вышестеблиевская – Волна 1 и 2 цепи с образованием двух ЛЭП 110 кВ Вышестеблиевская – Порт 1 и 2 цепи с отпайками на ПС 110 кВ Волна» (далее – инженерное сооружение), принадлежащего ПАО «Россети Кубань» на праве собственности (запись о государственной регистрации права от 17 октября 2019 г. № 23:30:0000000:3226-23/044/2019-1), по перечню и в границах согласно приложению к настоящему приказу.

2. Установить следующие сроки и график ремонтно-эксплуатационных работ по обслуживанию инженерного сооружения (при необходимости): ежегодно с 1 января по 31 декабря, в том числе на землях или земельных участках, находящихся в государственной или муниципальной собственности и не предоставленных гражданам или юридическим лицам.

3. Порядок установления зон с особыми условиями использования территорий и содержание ограничений прав на части земельных участков в границах таких зон определяются в соответствии с постановлением Правительства Российской Федерации от 24 февраля 2009 г. № 160 «О порядке установления охранных зон объектов электросетевого хозяйства и особых условий использования земельных участков, расположенных в границах таких зон».

4. Плата за публичный сервитут в отношении земельных участков, находящихся в государственной или муниципальной собственности и не обремененных правами третьих лиц, устанавливается в размере 0,01 процента кадастровой стоимости такого земельного участка за каждый год использования этого земельного участка и вносится единовременным платежом не позднее шести месяцев со дня принятия настоящего приказа.

При этом плата за публичный сервитут, установленный на три года и более, не может быть менее чем 0,1 процента кадастровой стоимости земельного участка, обремененного сервитутом, за весь срок сервитута.

5. Плата за публичный сервитут в отношении земельных участков, находящихся в частной собственности или находящихся в государственной или муниципальной собственности и предоставленных гражданам или

юридическим лицам, определяется в соответствии с Федеральным законом от 29 июля 1998 г. № 135-ФЗ «Об оценочной деятельности в Российской Федерации» и методическими рекомендациями, утвержденными федеральным органом исполнительной власти, осуществляющим функции по выработке государственной политики и нормативно-правовому регулированию в сфере земельных отношений.

6. Главному консультанту отдела нефтегазовой отрасли и трубопроводного транспорта управления инженерной инфраструктуры ТЭК и ЖКХ Соколовой Т.П. обеспечить в течение пяти рабочих дней со дня принятия настоящего приказа:

1) размещение приказа на официальном сайте министерства топливно-энергетического комплекса и жилищно-коммунального хозяйства Краснодарского края в информационно-телекоммуникационной сети «Интернет»;

2) опубликование приказа (за исключением приложений к нему) в порядке, установленном для официального опубликования (обнародования) муниципальных правовых актов уставом муниципального образования по месту нахождения земельных участков;

3) направление копии приказа правообладателям земельных участков, в отношении которых установлен публичный сервитут, в соответствии с частью 5 статьи 39.42 Земельного кодекса Российской Федерации;

4) направление в Управление Федеральной службы государственной регистрации, кадастра и картографии по Краснодарскому краю копии приказа и сведений о границах публичного сервитута для внесения в Единый государственный реестр недвижимости в порядке, предусмотренном Федеральным законом от 13 июля 2015 г. № 218-ФЗ «О государственной регистрации недвижимости»;

5) направление в ПАО «Россети Кубань» копии приказа, а также сведений о лицах, являющихся правообладателями земельных участков, в отношении которых установлен публичный сервитут.

7. ПАО «Россети Кубань» в установленном законом порядке обеспечить:

1) не позднее шести месяцев со дня принятия настоящего приказа внесение единовременным платежом платы за публичный сервитут, установленный в отношении земельных участков, находящихся в государственной или муниципальной собственности и не обремененных правами третьих лиц;

2) заключение соглашений об осуществлении публичного сервитута с правообладателями земельных участков, указанных в пункте 1 настоящего приказа, за исключением земельных участков, находящихся в государственной или муниципальной собственности и не обремененных правами третьих лиц;

3) приведение земельных участков, указанных в пункте 1 настоящего приказа, в состояние, пригодное для использования в соответствии с видом разрешенного использования, в сроки, предусмотренные пунктом 8 статьи 39.50 Земельного кодекса Российской Федерации.

8. Контроль за выполнением настоящего приказа оставляю за собой.
9. Приказ вступает в силу со дня его подписания.

Первый заместитель министра

А.Г. Прошунин



**МИНИСТЕРСТВО ТОПЛИВНО-ЭНЕРГЕТИЧЕСКОГО КОМПЛЕКСА  
И ЖИЛИЩНО-КОММУНАЛЬНОГО ХОЗЯЙСТВА  
КРАСНОДАРСКОГО КРАЯ**

**П Р И К А З**

от 11.11.2021

№ 536

г. Краснодар

**Об установлении публичного сервитута  
для использования земельных участков в целях размещения  
(эксплуатации) объекта энергетики регионального значения  
«Создание сухогрузного района морского порта Тамань.  
Железнодорожные пути, развитие существующей  
железнодорожной инфраструктуры общего пользования  
в направлении сухогрузного района морского порта Тамань.  
Строительство двух ЛЭП-110 кВ на ПС 220 кВ Порт от ВЛ 110 кВ  
Вышестеблиевская – Волна 1 и 2 цепи с образованием двух  
ЛЭП 110 кВ Вышестеблиевская – Порт 1 и 2 цепи с отпайками  
на ПС 110 кВ Волна»**

В соответствии со статьей 23 и главой V.7 Земельного кодекса Российской Федерации, статьей 16.1 Закона Краснодарского края от 5 ноября 2002 г. № 532-КЗ «Об основах регулирования земельных отношений в Краснодарском крае», постановлением главы администрации (губернатора) Краснодарского края от 28 декабря 2015 г. № 1310 «О министерстве топливно-энергетического комплекса и жилищно-коммунального хозяйства Краснодарского края», приказом департамента по архитектуре и градостроительству Краснодарского края от 16 сентября 2016 г. № 237 «Об утверждении документации по планировке территории (проекта планировки и проекта межевания территории) для размещения линейного объекта «Создание сухогрузного района морского порта Тамань. Железнодорожные пути, развитие существующей железнодорожной инфраструктуры общего пользования в направлении сухогрузного района морского порта Тамань. Строительство двух ЛЭП-110 кВ на ПС 220 кВ Порт от ВЛ 110 кВ Вышестеблиевская – Волна 1 и 2 цепи с образованием двух ЛЭП 110 кВ Вышестеблиевская – Порт 1 и 2 цепи с отпайками на ПС 110 кВ Волна», разрешением на ввод объекта в эксплуатацию от 29 августа 2019 г. № 23-30-0933-2019МС, выданным Министерством строительства и жилищно-коммунального хозяйства Российской Федерации, на основании ходатайства публичного акционерного общества «Россети Кубань» от 2 марта 2021 г.

№ РК/189/5-исх (далее – ПАО «Россети Кубань»), в целях эксплуатации объекта энергетики регионального значения «Создание сухогрузного района морского порта Тамань. Железнодорожные пути, развитие существующей железнодорожной инфраструктуры общего пользования в направлении сухогрузного района морского порта Тамань. Строительство двух ЛЭП-110 кВ на ПС 220 кВ Порт от ВЛ 110 кВ Вышестеблиевская – Волна 1 и 2 цепи с образованием двух ЛЭП 110 кВ Вышестеблиевская – Порт 1 и 2 цепи с отпайками на ПС 110 кВ Волна» п р и к а з ы в а ю:

1. Установить публичный сервитут на срок 49 лет для использования земельных участков в целях размещения (эксплуатации) объекта энергетики регионального значения «Создание сухогрузного района морского порта Тамань. Железнодорожные пути, развитие существующей железнодорожной инфраструктуры общего пользования в направлении сухогрузного района морского порта Тамань. Строительство двух ЛЭП-110 кВ на ПС 220 кВ Порт от ВЛ 110 кВ Вышестеблиевская – Волна 1 и 2 цепи с образованием двух ЛЭП 110 кВ Вышестеблиевская – Порт 1 и 2 цепи с отпайками на ПС 110 кВ Волна» (далее – инженерное сооружение), принадлежащего ПАО «Россети Кубань» на праве собственности (запись о государственной регистрации права от 17 октября 2019 г. № 23:30:0000000:3226-23/044/2019-1), по перечню и в границах согласно приложению к настоящему приказу.

2. Установить следующие сроки и график ремонтно-эксплуатационных работ по обслуживанию инженерного сооружения (при необходимости): ежегодно с 1 января по 31 декабря, в том числе на землях или земельных участках, находящихся в государственной или муниципальной собственности и не предоставленных гражданам или юридическим лицам.

3. Порядок установления зон с особыми условиями использования территорий и содержание ограничений прав на части земельных участков в границах таких зон определяются в соответствии с постановлением Правительства Российской Федерации от 24 февраля 2009 г. № 160 «О порядке установления охранных зон объектов электросетевого хозяйства и особых условий использования земельных участков, расположенных в границах таких зон».

4. Плата за публичный сервитут в отношении земельных участков, находящихся в государственной или муниципальной собственности и не обремененных правами третьих лиц, устанавливается в размере 0,01 процента кадастровой стоимости такого земельного участка за каждый год использования этого земельного участка и вносится единовременным платежом не позднее шести месяцев со дня принятия настоящего приказа.

При этом плата за публичный сервитут, установленный на три года и более, не может быть менее чем 0,1 процента кадастровой стоимости земельного участка, обремененного сервитутом, за весь срок сервитута.

5. Плата за публичный сервитут в отношении земельных участков, находящихся в частной собственности или находящихся в государственной или муниципальной собственности и предоставленных гражданам или

юридическим лицам, определяется в соответствии с Федеральным законом от 29 июля 1998 г. № 135-ФЗ «Об оценочной деятельности в Российской Федерации» и методическими рекомендациями, утвержденными федеральным органом исполнительной власти, осуществляющим функции по выработке государственной политики и нормативно-правовому регулированию в сфере земельных отношений.

6. Главному консультанту отдела нефтегазовой отрасли и трубопроводного транспорта управления инженерной инфраструктуры ТЭК и ЖКХ Соколовой Т.П. обеспечить в течение пяти рабочих дней со дня принятия настоящего приказа:

1) размещение приказа на официальном сайте министерства топливно-энергетического комплекса и жилищно-коммунального хозяйства Краснодарского края в информационно-телекоммуникационной сети «Интернет»;

2) опубликование приказа (за исключением приложений к нему) в порядке, установленном для официального опубликования (обнародования) муниципальных правовых актов уставом муниципального образования по месту нахождения земельных участков;

3) направление копии приказа правообладателям земельных участков, в отношении которых установлен публичный сервитут, в соответствии с частью 5 статьи 39.42 Земельного кодекса Российской Федерации;

4) направление в Управление Федеральной службы государственной регистрации, кадастра и картографии по Краснодарскому краю копии приказа и сведений о границах публичного сервитута для внесения в Единый государственный реестр недвижимости в порядке, предусмотренном Федеральным законом от 13 июля 2015 г. № 218-ФЗ «О государственной регистрации недвижимости»;

5) направление в ПАО «Россети Кубань» копии приказа, а также сведений о лицах, являющихся правообладателями земельных участков, в отношении которых установлен публичный сервитут.

7. ПАО «Россети Кубань» в установленном законом порядке обеспечить:

1) не позднее шести месяцев со дня принятия настоящего приказа внесение единовременным платежом платы за публичный сервитут, установленный в отношении земельных участков, находящихся в государственной или муниципальной собственности и не обремененных правами третьих лиц;

2) заключение соглашений об осуществлении публичного сервитута с правообладателями земельных участков, указанных в пункте 1 настоящего приказа, за исключением земельных участков, находящихся в государственной или муниципальной собственности и не обремененных правами третьих лиц;

3) приведение земельных участков, указанных в пункте 1 настоящего приказа, в состояние, пригодное для использования в соответствии с видом разрешенного использования, в сроки, предусмотренные пунктом 8 статьи 39.50 Земельного кодекса Российской Федерации.

8. Контроль за выполнением настоящего приказа оставляю за собой.
9. Приказ вступает в силу со дня его подписания.

Первый заместитель министра

A handwritten signature in blue ink, appearing to read 'A.G. Proshunin', written in a cursive style.

А.Г. Прошунин



Приложение  
к приказу министерства  
топливно-энергетического  
комплекса и жилищно-  
коммунального хозяйства  
Краснодарского края  
от 11.11.2021 № 536

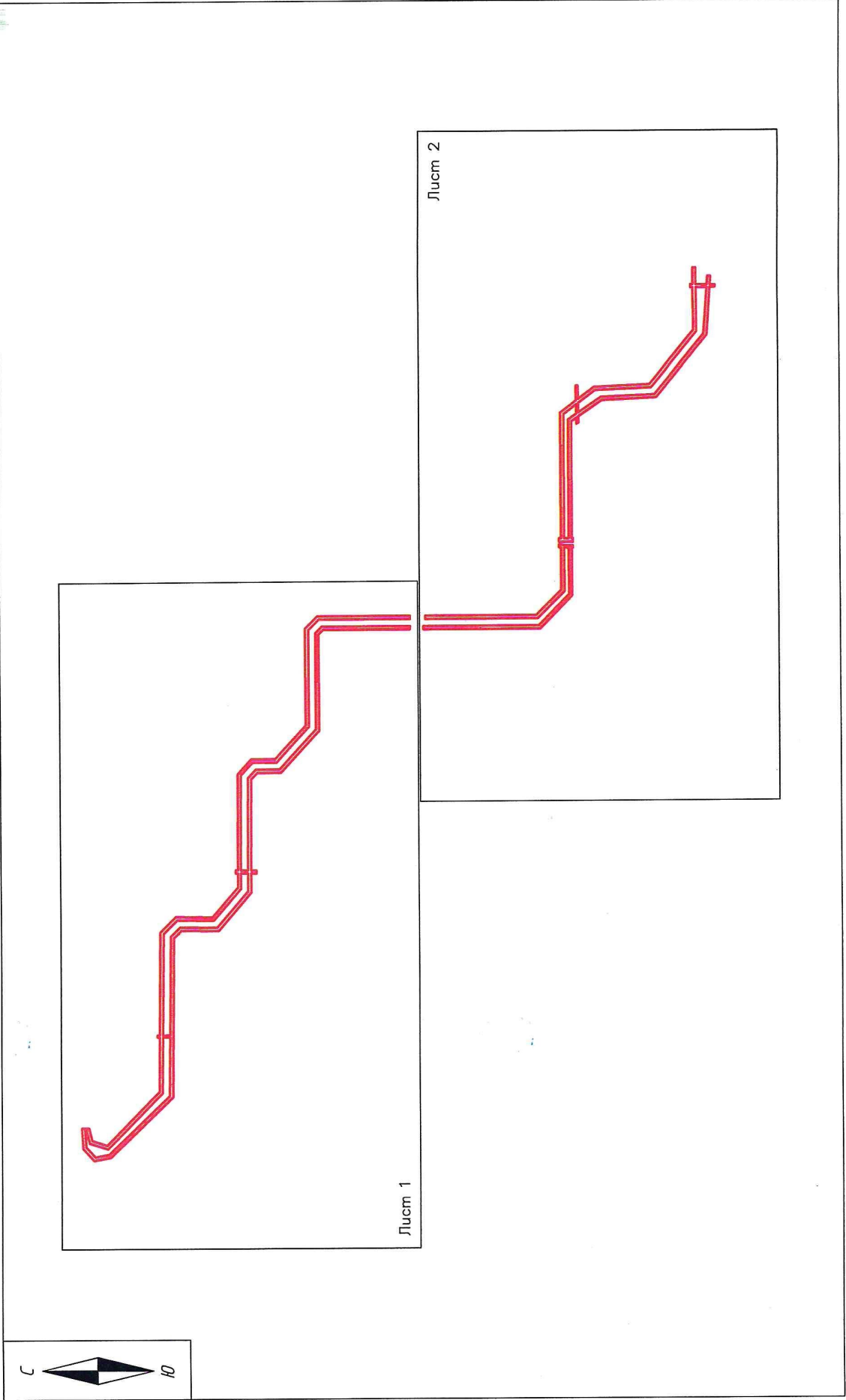
### **ГРАНИЦЫ**

**публичного сервитута в целях размещения (эксплуатации) объекта  
энергетики регионального значения «Создание сухогрузного района  
морского порта Тамань. Железнодорожные пути, развитие  
существующей железнодорожной инфраструктуры общего пользования  
в направлении сухогрузного района морского порта Тамань.  
Строительство двух ЛЭП-110 кВ на ПС 220 кВ Порт от ВЛ 110 кВ  
Вышестеблиевская – Волна 1 и 2 цепи с образованием двух  
ЛЭП 110 кВ Вышестеблиевская – Порт 1 и 2 цепи с отпайками  
на ПС 110 кВ Волна»**

## Содержание

| №<br>п/п | Наименование документов  | № стр. |
|----------|--|--------|
| 1        | 2  | 3      |
| 1        | Схема расположения границ публичного сервитута на кадастровом плане территории | 3      |
| 2        | Каталог координат границ публичного сервитута                                  | 6      |
| 3        | Перечень земельных участков  | 9      |

Схема расположения границ публичного сервитута для использования земельных участков в целях размещения (эксплуатации) объекта энергетики регионального значения: «Создание сухогрузного района морского порта Тамань. Железнодорожные пути, развитие существующей железнодорожной инфраструктуры общего пользования в направлении сухогрузного района морского порта Тамань. Строительство двух ЛЭП-110 кВ на ПС 220 кВ Порт от ВЛ 110 кВ Вышестеблиевская - Волна 1 и 2 цепи с образованием двух ЛЭП 110 кВ Вышестеблиевская - Порт 1 и 2 цепи с отпайками на ПС 110 кВ Волна»



Лист 1

Лист 2

Схема расположения границ публичного сервитута для использования земельных участков в целях размещения (эксплуатации) объекта энергетики регионального значения: «Создание сухогрузного района морского порта Тамань. Железнодорожные пути, развитие существующей железнодорожной инфраструктуры общего пользования в направлении сухогрузного района морского порта Тамань. Строительство двух ЛЭП-110 кВ на ПС 220 кВ Порт от ВЛ 110 кВ Вышестеблиевская - Волна 1 и 2 цепи с отпайками на ПС 110 кВ Волна»

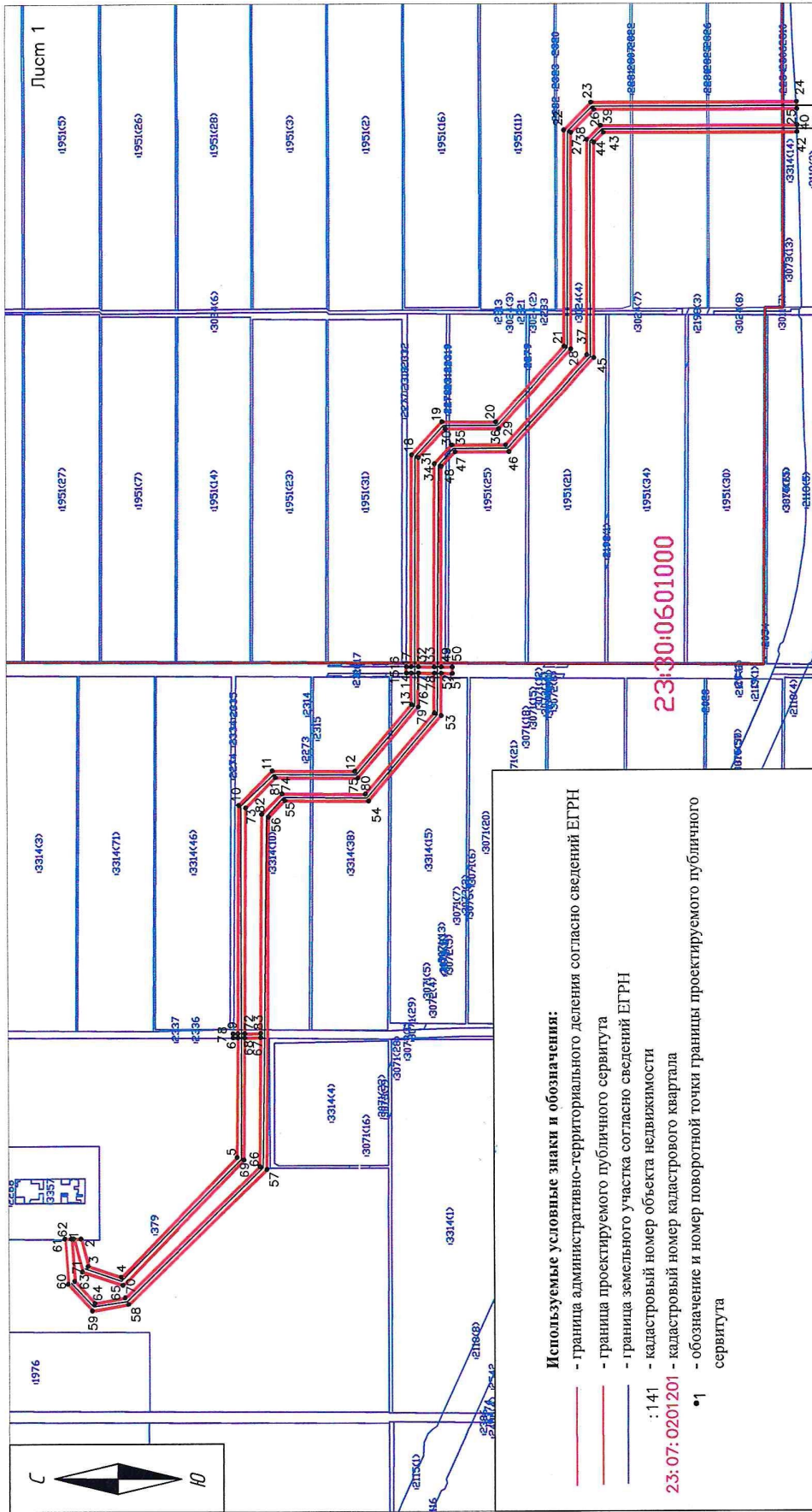
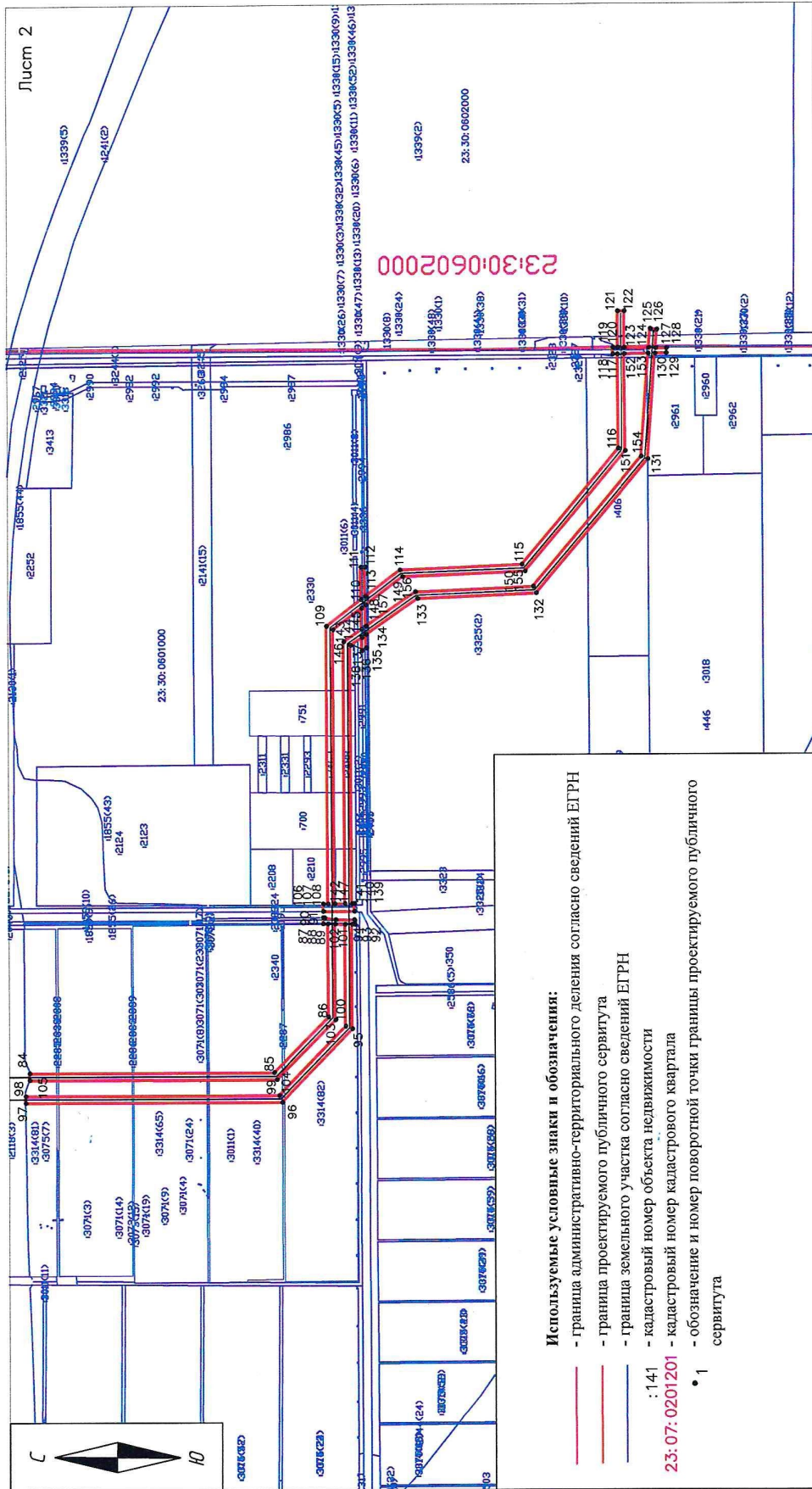


Схема расположения границ публичного сервитута для использования земельных участков в целях размещения (эксплуатации) объекта энергетики регионального значения: «Создание сухогрузного района морского порта Тамань. Железнодорожные пути, развитие существующей железнодорожной инфраструктуры общего пользования в направлении сухогрузного района морского порта Тамань. Строительство двух ЛЭП-110 кВ на ПС 220 кВ Порт от ВЛ 110 кВ Вышестеблиевская - Волна 1 и 2 цепи с образованием двух ЛЭП 110 кВ Вышестеблиевская - Порт 1 и 2 цепи с отпайками на ПС 110 кВ Волна»



Масштаб 1 : 10000  
Система координат МСК-23

Каталог координат публичного сервитута  
 публичного сервитута для использования земельных участков в целях  
 размещения (эксплуатации) объекта энергетики регионального значения:  
 «Создание сухогрузного района морского порта Тамань. Железнодорожные  
 пути, развитие существующей железнодорожной инфраструктуры общего  
 пользования в направлении сухогрузного района морского порта Тамань.  
 Строительство двух ЛЭП-110 кВ на ПС 220 кВ Порт от ВЛ 110 кВ  
 Вышестеблиевская – Волна 1 и 2 цепи с образованием двух  
 ЛЭП 110 кВ Вышестеблиевская – Порт 1 и 2 цепи с отпайками  
 на ПС 110 кВ Волна»

Система координат МСК-23, зона 1

| Обозначение<br>характерных<br>точек границ | Координаты, м |            |
|--|---------------|------------|
|  | X             | Y          |
| 1  | 496799,64     | 1196201,94 |
| 2  | 496787,00     | 1196201,94 |
| 3  | 496774,76     | 1196153,85 |
| 4  | 496717,19     | 1196134,72 |
| 5  | 496513,80     | 1196342,83 |
| 6  | 496511,89     | 1196553,12 |
| 7  | 496520,39     | 1196553,03 |
| 8  | 496520,32     | 1196560,11 |
| 9  | 496511,82     | 1196560,20 |
| 10   | 496508,19     | 1196959,22 |
| 11   | 496449,45     | 1197019,17 |
| 12   | 496305,03     | 1197017,98 |
| 13   | 496205,38     | 1197133,99 |
| 14   | 496205,17     | 1197188,91 |
| 15   | 496213,67     | 1197189,00 |
| 16   | 496213,63     | 1197199,79 |
| 17   | 496205,12     | 1197199,76 |
| 18   | 496203,72     | 1197571,53 |
| 19   | 496150,64     | 1197629,10 |
| 20   | 496057,29     | 1197628,93 |
| 21   | 495937,14     | 1197759,67 |
| 22   | 495937,77     | 1198136,48 |
| 23   | 495890,11     | 1198184,03 |
| 24   | 495530,77     | 1198184,03 |
| 25   | 495530,08     | 1198171,94 |
| 26   | 495885,15     | 1198172,02 |
| 27   | 495925,77     | 1198131,51 |
| 28   | 495925,13     | 1197755,00 |
| 29   | 496052,03     | 1197616,92 |
| 30   | 496145,39     | 1197617,09 |
| 31   | 496191,74     | 1197566,82 |
| 32   | 496193,16     | 1197199,73 |
| 33   | 496165,16     | 1197199,65 |
| 34   | 496163,78     | 1197555,84 |
| 35   | 496133,14     | 1197589,07 |
| 36   | 496039,60     | 1197589,07 |
| 37   | 495897,11     | 1197744,11 |
| 38   | 495897,75     | 1198119,91 |
| 39   | 495873,58     | 1198144,02 |
| 40   | 495529,82     | 1198143,90 |
| 41   | 495530,29     | 1198135,74 |
| 42   | 495530,12     | 1198131,90 |
| 43   | 495868,74     | 1198131,90 |
| 44   | 495885,74     | 1198114,94 |
| 45   | 495885,10     | 1197739,44 |
| 46   | 496034,49     | 1197576,89 |
| 47   | 496127,89     | 1197577,06 |
| 48   | 496151,80     | 1197551,13 |
| 49   | 496153,13     | 1197199,61 |
| 50   | 496133,63     | 1197199,56 |
| 51   | 496133,68     | 1197188,08 |
| 52   | 496153,18     | 1197188,30 |
| 53   | 496153,46     | 1197114,64 |
| 54   | 496281,31     | 1196965,78 |
| 55   | 496427,78     | 1196966,99 |
| 56   | 496456,38     | 1196937,80 |
| 57   | 496461,99     | 1196321,33 |
| 58   | 496704,33     | 1196087,88 |
| 59   | 496767,45     | 1196076,47 |
| 60   | 496809,82     | 1196123,13 |
| 61   | 496815,30     | 1196201,92 |
| 62   | 496803,27     | 1196201,92 |
| 63   | 496798,14     | 1196128,12 |
| 64   | 496763,04     | 1196089,47 |
| 65   | 496710,04     | 1196099,05 |

|     |           |            |
|-----|-----------|------------|
| 66  | 496473,95 | 1196326,48 |
| 67  | 496471,89 | 1196553,52 |
| 68  | 496499,89 | 1196553,24 |
| 69  | 496501,85 | 1196337,89 |
| 70  | 496713,86 | 1196120,97 |
| 71  | 496784,75 | 1196144,53 |
| 1   | 496799,64 | 1196201,94 |
|     |           |            |
| 72  | 496499,82 | 1196560,34 |
| 73  | 496496,23 | 1196954,28 |
| 74  | 496444,45 | 1197007,13 |
| 75  | 496299,56 | 1197005,93 |
| 76  | 496193,40 | 1197129,53 |
| 77  | 496193,18 | 1197188,77 |
| 78  | 496165,17 | 1197188,44 |
| 79  | 496165,44 | 1197119,11 |
| 80  | 496286,79 | 1196977,82 |
| 81  | 496432,78 | 1196979,03 |
| 82  | 496468,34 | 1196942,74 |
| 83  | 496471,81 | 1196560,66 |
| 72  | 496499,82 | 1196560,34 |
|     |           |            |
| 84  | 495470,24 | 1198183,92 |
| 85  | 495039,23 | 1198183,82 |
| 86  | 494942,04 | 1198281,25 |
| 87  | 494942,48 | 1198445,20 |
| 88  | 494950,91 | 1198445,26 |
| 89  | 494950,91 | 1198456,13 |
| 90  | 494948,91 | 1198456,11 |
| 91  | 494928,94 | 1198452,13 |
| 92  | 494896,06 | 1198452,15 |
| 93  | 494896,05 | 1198444,31 |
| 94  | 494900,41 | 1198444,43 |
| 95  | 494900,03 | 1198260,35 |
| 96  | 495025,03 | 1198131,72 |
| 97  | 495477,29 | 1198131,88 |
| 98  | 495477,41 | 1198143,88 |
| 99  | 495030,10 | 1198143,73 |
| 100 | 494912,04 | 1198265,21 |
| 101 | 494912,34 | 1198444,19 |
| 102 | 494930,41 | 1198444,66 |
| 103 | 494930,02 | 1198276,30 |
| 104 | 495034,26 | 1198171,82 |
| 105 | 495469,86 | 1198171,92 |
| 84  | 495470,24 | 1198183,92 |
|     |           |            |
| 106 | 494950,96 | 1198467,16 |
| 107 | 494950,96 | 1198480,09 |
| 108 | 494942,49 | 1198480,20 |
| 109 | 494943,60 | 1198969,57 |
| 110 | 494881,84 | 1199016,50 |

|     |           |            |
|-----|-----------|------------|
| 111 | 494882,56 | 1199074,20 |
| 112 | 494875,34 | 1199074,52 |
| 113 | 494874,47 | 1199022,10 |
| 114 | 494813,15 | 1199068,68 |
| 115 | 494598,05 | 1199077,98 |
| 116 | 494427,23 | 1199283,45 |
| 117 | 494427,66 | 1199447,66 |
| 118 | 494436,16 | 1199447,49 |
| 119 | 494436,19 | 1199459,32 |
| 120 | 494427,70 | 1199459,21 |
| 121 | 494427,87 | 1199523,50 |
| 122 | 494415,87 | 1199523,50 |
| 123 | 494415,77 | 1199459,04 |
| 124 | 494372,82 | 1199458,45 |
| 125 | 494370,33 | 1199491,78 |
| 126 | 494358,36 | 1199490,88 |
| 127 | 494360,80 | 1199458,28 |
| 128 | 494341,27 | 1199458,01 |
| 129 | 494341,92 | 1199449,34 |
| 130 | 494361,50 | 1199448,95 |
| 131 | 494375,35 | 1199264,52 |
| 132 | 494572,79 | 1199027,02 |
| 133 | 494781,99 | 1199017,98 |
| 134 | 494873,35 | 1198955,02 |
| 135 | 494872,95 | 1198931,60 |
| 136 | 494880,56 | 1198926,36 |
| 137 | 494880,90 | 1198949,81 |
| 138 | 494901,10 | 1198935,89 |
| 139 | 494900,38 | 1198480,67 |
| 140 | 494896,12 | 1198480,72 |
| 141 | 494896,10 | 1198467,20 |
| 106 | 494950,96 | 1198467,16 |
|     |           |            |
| 142 | 494930,49 | 1198480,33 |
| 143 | 494931,59 | 1198963,63 |
| 144 | 494881,65 | 1199001,57 |
| 145 | 494881,11 | 1198964,24 |
| 146 | 494913,11 | 1198942,18 |
| 147 | 494912,38 | 1198480,54 |
| 142 | 494930,49 | 1198480,33 |
| 143 | 494931,59 | 1198963,63 |
| 144 | 494881,65 | 1199001,57 |
| 145 | 494881,11 | 1198964,24 |
| 146 | 494913,11 | 1198942,18 |
| 147 | 494912,38 | 1198480,54 |
| 142 | 494930,49 | 1198480,33 |
|     |           |            |
| 148 | 494874,22 | 1199007,22 |
| 149 | 494808,88 | 1199056,86 |
| 150 | 494592,22 | 1199066,22 |
| 151 | 494415,22 | 1199279,13 |

|     |           |            |
|-----|-----------|------------|
| 152 | 494415,70 | 1199447,89 |
| 153 | 494373,55 | 1199448,72 |
| 154 | 494387,03 | 1199269,24 |
| 155 | 494578,62 | 1199038,78 |

|     |           |            |
|-----|-----------|------------|
| 156 | 494785,96 | 1199029,82 |
| 157 | 494873,59 | 1198969,42 |
| 148 | 494874,22 | 1199007,22 |



## ПЕРЕЧЕНЬ

земельных участков, в отношении которых устанавливается публичный сервитут в целях размещения (эксплуатации) объекта энергетики регионального значения «Создание сухогрузного района морского порта Тамань. Железнодорожные пути, развитие существующей железнодорожной инфраструктуры общего пользования в направлении сухогрузного района морского порта Тамань. Строительство двух ЛЭП-110 кВ на ПС 220 кВ Порт от ВЛ 110 кВ Вышестеблиевская – Волна 1 и 2 цепи с образованием двух ЛЭП 110 кВ Вышестеблиевская – Порт 1 и 2 цепи с отпайками на ПС 110 кВ Волна»

| № п/п | Кадастровый номер земельного участка | Адрес (местоположение)  |
|-------|--------------------------------------|---|
| 1     | 2                                    | 3   |
| 1     | 23:30:0601000:379                    | местоположение установлено относительно ориентира, расположенного в границах участка. Почтовый адрес ориентира: Краснодарский край, Темрюкский район, в границах ОАО АФ «Южная», отд. «Южная» |
| 2     | 23:30:0000000:379                    | местоположение установлено относительно ориентира, расположенного в границах участка. Почтовый адрес ориентира: Краснодарский край, Темрюкский район, в границах ОАО АФ «Южная»               |
| 3     | 23:30:0601000:3314                   | Краснодарский край, Темрюкский район, ст-ца Тамань, тер. Промышленная, уч. 8  |
| 4     | 23:30:0601000:2464                   | местоположение установлено относительно ориентира, расположенного в границах участка. Почтовый адрес ориентира: Краснодарский край, Темрюкский район  |
| 5     | 23:30:0601000:2530                   | местоположение установлено относительно ориентира, расположенного в границах участка. Почтовый адрес ориентира: Краснодарский край, Темрюкский район  |
| 6     | 23:30:0601000:2570                   | местоположение установлено относительно ориентира, расположенного в границах участка. Почтовый адрес ориентира: Краснодарский край, Темрюкский район  |
| 7     | 23:30:0601000:2476                   | местоположение установлено относительно ориентира, расположенного в границах участка. Почтовый адрес ориентира: Краснодарский край, Темрюкский район  |
| 8     | 23:30:0601000:2466                   | местоположение установлено относительно ориентира, расположенного в границах участка. Почтовый адрес ориентира: Краснодарский край, Темрюкский район  |
| 9     | 23:30:0601000:2494                   | местоположение установлено относительно ориентира, расположенного в границах участка. Почтовый адрес ориентира: Краснодарский край, Темрюкский район  |
| 10    | 23:30:0601000:2475                   | местоположение установлено относительно ориентира, расположенного в границах участка. Почтовый адрес ориентира: Краснодарский край, Темрюкский район  |
| 11    | 23:30:0601000:2480                   | местоположение установлено относительно ориентира, расположенного в границах участка. Почтовый адрес ориентира: Краснодарский край, Темрюкский район  |
| 12    | 23:30:0601000:1951                   | местоположение установлено относительно ориентира, расположенного в границах участка. Почтовый адрес ориентира: Краснодарский край, Темрюкский район, отделение № 7 «Южная» ОАО АФ «Южная»    |





| 1  | 2                  | 3  |
|----|--------------------|--|
| 45 | 23:30:0601000:3244 | местоположение установлено относительно ориентира, расположенного в границах участка. Почтовый адрес ориентира: Краснодарский край, Темрюкский район                                       |
| 46 | 23:30:0601000:406  | местоположение установлено относительно ориентира, расположенного в границах участка. Почтовый адрес ориентира: Краснодарский край, район Темрюкский, ОАО АФ «Южная», южнее ст-цы Тамань   |
| 47 | 23:30:0601000:2515 | местоположение установлено относительно ориентира, расположенного в границах участка. Почтовый адрес ориентира: Краснодарский край, Темрюкский район                                       |
| 48 | 23:30:0000000:2662 | местоположение установлено относительно ориентира, расположенного в границах участка. Почтовый адрес ориентира: Краснодарский край, Темрюкский район                                       |
| 49 | 23:30:601000:2961  | местоположение установлено относительно ориентира, расположенного в границах участка. Почтовый адрес ориентира: Краснодарский край, Темрюкский район, тер. севернее пос. Волна             |
| 50 | 23:30:601000:2522  | местоположение установлено относительно ориентира, расположенного в границах участка. Почтовый адрес ориентира: Краснодарский край, Темрюкский район                                       |
| 51 | 23:30:0000000:340  | местоположение установлено относительно ориентира, расположенного в границах участка. Почтовый адрес ориентира: Краснодарский край, Темрюкский район, в границах ООО Агрофирма «Гаманская» |
| 52 | 23:30:0000000:2651 | местоположение установлено относительно ориентира, расположенного в границах участка. Почтовый адрес ориентира: Краснодарский край, Темрюкский район                                       |
| 53 | 23:30:0602000:1298 | местоположение установлено относительно ориентира, расположенного в границах участка. Почтовый адрес ориентира: Краснодарский край, Темрюкский район                                       |
| 54 | 23:30:0602000:1339 | местоположение установлено относительно ориентира, расположенного в границах участка. Почтовый адрес ориентира: Краснодарский край, Темрюкский район                                       |
| 55 | 23:30:602000:1330  | местоположение установлено относительно ориентира, расположенного в границах участка. Почтовый адрес ориентира: Краснодарский край, Темрюкский район, тер. в границах АФ «Гаманская»       |

Главный консультант отдела  
нефтегазовой отрасли и трубопроводного  
транспорта управления инженерной  
инфраструктуры ТЭК и ЖКХ

Т.П. Соколова

А.О. Буренин

Начальник отдела электроэнергетики в управлении  
инженерной инфраструктуры ТЭК и ЖКХ