

ОПИСАНИЕ МЕСТОПОЛОЖЕНИЯ ГРАНИЦ

**Граница населенного пункта станица Ахтанизовская Ахтанизовского
сельсовета Темрюкского района Краснодарского края**

(наименование объекта, местоположение границ которого описано (далее - объект))

Раздел 1

Сведения об объекте

| № п/п | Характеристики объекта | Описание характеристик |
|--------------|---|---|
| 1 | 2 | 3 |
| 1. | Местоположение объекта | Краснодарский край, Темрюкский район, станица Ахтанизовская |
| 2. | Площадь объекта +/- величина погрешности определения площади (Р +/- Дельта Р) | 7846850 +/- 49021 м² |
| 3. | Иные характеристики объекта | - |

Раздел 2

| |
|---|
| <p align="center">Сведения о местоположении границ объекта</p> |
|---|

1. Система координат -

2. Сведения о характерных точках границ объекта

| Обозначение характерных точек границ | Координаты, м | | Метод определения координат характерной точки | Средняя квадратическая погрешность положения характерной точки (Mt), м | Описание обозначения точки на местности (при наличии) |
|--|---------------|---|--|---|---|
| | X | Y | | | |
| 1 | 2 | 3 | 4 | 5 | 6 |
| - | - | - | - | - | - |

3. Сведения о характерных точках части (частей) границы объекта

| Обозначение характерных точек части границы | Координаты, м | | Метод определения координат характерной точки | Средняя квадратическая погрешность положения характерной точки (Mt), м | Описание обозначения точки на местности (при наличии) |
|---|---------------|---|--|---|---|
| | X | Y | | | |
| 1 | 2 | 3 | 4 | 5 | 6 |
| - | - | - | - | - | - |

| Раздел 3 | | | | | | | |
|--|-------------------------------|------------|---|------------|---|---|--|
| Сведения о местоположении измененных (уточненных) границ объекта | | | | | | | |
| 1. Система координат МСК-23, зона 1 | | | | | | | |
| 2. Сведения о характерных точках границ объекта | | | | | | | |
| Обозначение характерных точек границ | Существующие координаты, м | | Измененные (уточненные) координаты, м | | Метод определения координат характерной точки | Средняя квадратическая погрешность положения характерной точки (Mt), м | Описание обозначения точки на местности (при наличии) |
| | X | Y | X | Y | | | |
| 1 | 2 | 3 | 4 | 5 | 6 | 7 | 8 |
| 1 | 511902.77 | 1232093.42 | 511902.75 | 1232093.20 | Картометрический метод | 5.00 | Закрепление отсутствует |
| 2 | - | - | 511901.62 | 1232087.63 | Картометрический метод | 5.00 | Закрепление отсутствует |
| 3 | - | - | 511895.84 | 1232088.78 | Картометрический метод | 5.00 | Закрепление отсутствует |
| 4 | - | - | 511896.99 | 1232094.57 | Картометрический метод | 5.00 | Закрепление отсутствует |
| 5 | - | - | 511902.59 | 1232093.47 | Картометрический метод | 5.00 | Закрепление отсутствует |
| 6 | 511766.33 | 1232376.90 | 511766.33 | 1232376.90 | Картометрический метод | 5.00 | Закрепление отсутствует |
| 7 | 511640.62 | 1232634.62 | 511640.62 | 1232634.62 | Картометрический метод | 5.00 | Закрепление отсутствует |
| 8 | 511621.41 | 1232739.30 | 511621.41 | 1232739.30 | Картометрический метод | 5.00 | Закрепление отсутствует |
| 9 | 511609.93 | 1232817.35 | 511609.93 | 1232817.35 | Картометрический метод | 5.00 | Закрепление отсутствует |
| 10 | 511609.71 | 1232831.00 | 511609.71 | 1232831.00 | Картометрический метод | 5.00 | Закрепление отсутствует |
| 11 | 511582.07 | 1232861.92 | 511582.07 | 1232861.92 | Картометрический метод | 5.00 | Закрепление отсутствует |
| 12 | 511458.39 | 1232991.19 | 511458.39 | 1232991.19 | Картометрический метод | 5.00 | Закрепление отсутствует |
| 13 | 511419.25 | 1233155.01 | 511419.25 | 1233155.01 | Картометрический метод | 5.00 | Закрепление отсутствует |
| 14 | 511342.93 | 1233226.72 | 511342.93 | 1233226.72 | Картометрический метод | 5.00 | Закрепление отсутствует |
| 15 | 511314.64 | 1233256.98 | 511314.64 | 1233256.98 | Картометрический метод | 5.00 | Закрепление отсутствует |
| 16 | 511295.79 | 1233275.82 | 511295.79 | 1233275.82 | Картометрический метод | 5.00 | Закрепление отсутствует |
| 17 | 511232.40 | 1233339.21 | 511232.40 | 1233339.21 | Картометрический метод | 5.00 | Закрепление отсутствует |
| 18 | 510975.43 | 1233508.25 | 510975.43 | 1233508.25 | Картометрический метод | 5.00 | Закрепление отсутствует |
| 19 | 510945.44 | 1233496.53 | 510945.44 | 1233496.53 | Картометрический метод | 5.00 | Закрепление отсутствует |
| 20 | 510919.42 | 1233494.81 | 510919.42 | 1233494.81 | Картометрический метод | 5.00 | Закрепление отсутствует |
| 21 | 510889.78 | 1233478.37 | 510889.78 | 1233478.37 | Картометрический метод | 5.00 | Закрепление отсутствует |
| 22 | 510887.27 | 1233425.19 | 510887.27 | 1233425.19 | Картометрический метод | 5.00 | Закрепление отсутствует |

| 2. Сведения о характерных точках границ объекта | | | | | | | |
|---|-------------------------------|------------|---|------------|---|---|--|
| Обозначение характерных точек границ | Существующие координаты, м | | Измененные (уточненные) координаты, м | | Метод определения координат характерной точки | Средняя квадратическая погрешность положения характерной точки (Mt), м | Описание обозначения точки на местности (при наличии) |
| | X | Y | X | Y | | | |
| 1 | 2 | 3 | 4 | 5 | 6 | 7 | 8 |
| 23 | 510900.50 | 1233407.74 | 510900.50 | 1233407.74 | Картометричес кий метод | 5.00 | Закрепление отсутствует |
| 24 | 510940.08 | 1233403.77 | 510940.08 | 1233403.77 | Картометричес кий метод | 5.00 | Закрепление отсутствует |
| 25 | 510947.53 | 1233350.06 | 510947.53 | 1233350.06 | Картометричес кий метод | 5.00 | Закрепление отсутствует |
| 26 | 510945.98 | 1233338.27 | 510945.98 | 1233338.27 | Картометричес кий метод | 5.00 | Закрепление отсутствует |
| 27 | 510938.87 | 1233324.93 | 510938.87 | 1233324.93 | Картометричес кий метод | 5.00 | Закрепление отсутствует |
| 28 | 510940.60 | 1233310.55 | 510940.60 | 1233310.55 | Картометричес кий метод | 5.00 | Закрепление отсутствует |
| 29 | 510938.70 | 1233289.59 | 510938.70 | 1233289.59 | Картометричес кий метод | 5.00 | Закрепление отсутствует |
| 30 | 510928.82 | 1233275.55 | 510928.82 | 1233275.55 | Картометричес кий метод | 5.00 | Закрепление отсутствует |
| 31 | 510924.66 | 1233261.69 | 510924.66 | 1233261.69 | Картометричес кий метод | 5.00 | Закрепление отсутствует |
| 32 | 510926.40 | 1233249.74 | 510926.40 | 1233249.74 | Картометричес кий метод | 5.00 | Закрепление отсутствует |
| 33 | 510920.16 | 1233234.31 | 510920.16 | 1233234.31 | Картометричес кий метод | 5.00 | Закрепление отсутствует |
| 34 | 510919.29 | 1233218.37 | 510919.29 | 1233218.37 | Картометричес кий метод | 5.00 | Закрепление отсутствует |
| 35 | 510923.10 | 1233196.37 | 510923.10 | 1233196.37 | Картометричес кий метод | 5.00 | Закрепление отсутствует |
| 36 | 510917.27 | 1233173.77 | 510917.27 | 1233173.77 | Картометричес кий метод | 5.00 | Закрепление отсутствует |
| 37 | 510882.38 | 1233152.47 | 510882.38 | 1233152.47 | Картометричес кий метод | 5.00 | Закрепление отсутствует |
| 38 | 510869.66 | 1233143.54 | 510869.66 | 1233143.54 | Картометричес кий метод | 5.00 | Закрепление отсутствует |
| 39 | 510851.97 | 1233127.34 | 510851.97 | 1233127.34 | Картометричес кий метод | 5.00 | Закрепление отсутствует |
| 40 | 510829.60 | 1233112.82 | 510829.60 | 1233112.82 | Картометричес кий метод | 5.00 | Закрепление отсутствует |
| 41 | 510823.13 | 1233104.71 | 510823.13 | 1233104.71 | Картометричес кий метод | 5.00 | Закрепление отсутствует |
| 42 | 510821.22 | 1233094.49 | 510821.22 | 1233094.49 | Картометричес кий метод | 5.00 | Закрепление отсутствует |
| 43 | 510826.30 | 1233082.07 | 510826.30 | 1233082.07 | Картометричес кий метод | 5.00 | Закрепление отсутствует |
| 44 | 510824.76 | 1233071.15 | 510824.76 | 1233071.15 | Картометричес кий метод | 5.00 | Закрепление отсутствует |
| 45 | 510817.03 | 1233061.00 | 510817.03 | 1233061.00 | Картометричес кий метод | 5.00 | Закрепление отсутствует |
| 46 | 510693.47 | 1233053.49 | 510693.47 | 1233053.49 | Картометричес кий метод | 5.00 | Закрепление отсутствует |
| 47 | 510683.00 | 1233049.87 | 510683.00 | 1233049.87 | Картометричес кий метод | 5.00 | Закрепление отсутствует |
| 48 | 510614.65 | 1232987.12 | 510614.65 | 1232987.12 | Картометричес кий метод | 5.00 | Закрепление отсутствует |

| 2. Сведения о характерных точках границ объекта | | | | | | | |
|---|-------------------------------|------------|---|------------|---|---|--|
| Обозначение характерных точек границ | Существующие координаты, м | | Измененные (уточненные) координаты, м | | Метод определения координат характерной точки | Средняя квадратическая погрешность положения характерной точки (Mt), м | Описание обозначения точки на местности (при наличии) |
| | X | Y | X | Y | | | |
| 1 | 2 | 3 | 4 | 5 | 6 | 7 | 8 |
| 49 | 510596.94 | 1232964.49 | 510596.94 | 1232964.49 | Картометрический метод | 5.00 | Закрепление отсутствует |
| 50 | 510573.92 | 1232928.35 | 510573.92 | 1232928.35 | Картометрический метод | 5.00 | Закрепление отсутствует |
| 51 | 510565.93 | 1232914.38 | 510565.93 | 1232914.38 | Картометрический метод | 5.00 | Закрепление отсутствует |
| 52 | 510559.90 | 1232901.13 | 510559.90 | 1232901.13 | Картометрический метод | 5.00 | Закрепление отсутствует |
| 53 | 510555.22 | 1232883.28 | 510555.22 | 1232883.28 | Картометрический метод | 5.00 | Закрепление отсутствует |
| 54 | 510552.62 | 1232874.44 | 510552.62 | 1232874.44 | Картометрический метод | 5.00 | Закрепление отсутствует |
| 55 | 510542.22 | 1232864.22 | 510542.22 | 1232864.22 | Картометрический метод | 5.00 | Закрепление отсутствует |
| 56 | 510534.60 | 1232852.61 | 510534.60 | 1232852.61 | Картометрический метод | 5.00 | Закрепление отсутствует |
| 57 | 510512.38 | 1232825.41 | 510512.38 | 1232825.41 | Картометрический метод | 5.00 | Закрепление отсутствует |
| 58 | 510492.10 | 1232795.07 | 510492.10 | 1232795.07 | Картометрический метод | 5.00 | Закрепление отсутствует |
| 59 | 510484.31 | 1232769.79 | 510484.31 | 1232769.79 | Картометрический метод | 5.00 | Закрепление отсутствует |
| 60 | 510479.63 | 1232745.88 | 510479.63 | 1232745.88 | Картометрический метод | 5.00 | Закрепление отсутствует |
| 61 | 510476.51 | 1232723.18 | 510476.51 | 1232723.18 | Картометрический метод | 5.00 | Закрепление отсутствует |
| 62 | 510443.94 | 1232649.54 | 510443.94 | 1232649.54 | Картометрический метод | 5.00 | Закрепление отсутствует |
| 63 | 510427.31 | 1232627.19 | 510427.31 | 1232627.19 | Картометрический метод | 5.00 | Закрепление отсутствует |
| 64 | 510403.91 | 1232613.33 | 510403.91 | 1232613.33 | Картометрический метод | 5.00 | Закрепление отсутствует |
| 65 | 510384.16 | 1232592.37 | 510384.16 | 1232592.37 | Картометрический метод | 5.00 | Закрепление отсутствует |
| 66 | 510370.82 | 1232556.85 | 510370.82 | 1232556.85 | Картометрический метод | 5.00 | Закрепление отсутствует |
| 67 | 510367.01 | 1232537.96 | 510367.01 | 1232537.96 | Картометрический метод | 5.00 | Закрепление отсутствует |
| 68 | 510350.03 | 1232501.40 | 510350.03 | 1232501.40 | Картометрический метод | 5.00 | Закрепление отсутствует |
| 69 | 510345.87 | 1232483.38 | 510345.87 | 1232483.38 | Картометрический метод | 5.00 | Закрепление отсутствует |
| 70 | 510346.04 | 1232438.16 | 510346.04 | 1232438.16 | Картометрический метод | 5.00 | Закрепление отсутствует |
| 71 | 510341.37 | 1232397.88 | 510341.37 | 1232397.88 | Картометрический метод | 5.00 | Закрепление отсутствует |
| 72 | 510310.70 | 1232296.60 | 510310.70 | 1232296.60 | Картометрический метод | 5.00 | Закрепление отсутствует |
| 73 | 510304.72 | 1232251.55 | 510304.72 | 1232251.55 | Картометрический метод | 5.00 | Закрепление отсутствует |
| 74 | 510269.72 | 1232156.95 | 510269.72 | 1232156.95 | Картометрический метод | 5.00 | Закрепление отсутствует |

| 2. Сведения о характерных точках границ объекта | | | | | | | |
|---|-------------------------------|------------|---|------------|---|---|--|
| Обозначение характерных точек границ | Существующие координаты, м | | Измененные (уточненные) координаты, м | | Метод определения координат характерной точки | Средняя квадратическая погрешность положения характерной точки (Mt), м | Описание обозначения точки на местности (при наличии) |
| | X | Y | X | Y | | | |
| 1 | 2 | 3 | 4 | 5 | 6 | 7 | 8 |
| 75 | 510262.53 | 1232146.90 | 510262.53 | 1232146.90 | Картометрический метод | 5.00 | Закрепление отсутствует |
| 76 | 510253.18 | 1232120.96 | 510253.18 | 1232120.96 | Картометрический метод | 5.00 | Закрепление отсутствует |
| 77 | 510248.18 | 1232110.89 | 510248.18 | 1232110.89 | Картометрический метод | 5.00 | Закрепление отсутствует |
| 78 | 510244.95 | 1232105.29 | 510244.95 | 1232105.29 | Картометрический метод | 5.00 | Закрепление отсутствует |
| 79 | 510240.54 | 1232101.67 | 510240.54 | 1232101.67 | Картометрический метод | 5.00 | Закрепление отсутствует |
| 80 | 510236.79 | 1232099.95 | 510236.79 | 1232099.95 | Картометрический метод | 5.00 | Закрепление отсутствует |
| 81 | 510231.45 | 1232096.73 | 510231.45 | 1232096.73 | Картометрический метод | 5.00 | Закрепление отсутствует |
| 82 | 510224.32 | 1232089.50 | 510224.32 | 1232089.50 | Картометрический метод | 5.00 | Закрепление отсутствует |
| 83 | 510216.37 | 1232078.75 | 510216.37 | 1232078.75 | Картометрический метод | 5.00 | Закрепление отсутствует |
| 84 | 510209.13 | 1232066.05 | 510209.13 | 1232066.05 | Картометрический метод | 5.00 | Закрепление отсутствует |
| 85 | 510205.97 | 1232057.48 | 510205.97 | 1232057.48 | Картометрический метод | 5.00 | Закрепление отсутствует |
| 86 | 510203.57 | 1232050.12 | 510203.57 | 1232050.12 | Картометрический метод | 5.00 | Закрепление отсутствует |
| 87 | 510201.93 | 1232038.08 | 510201.93 | 1232038.08 | Картометрический метод | 5.00 | Закрепление отсутствует |
| 88 | 510202.84 | 1232033.24 | 510202.84 | 1232033.24 | Картометрический метод | 5.00 | Закрепление отсутствует |
| 89 | 510206.06 | 1232025.28 | 510206.06 | 1232025.28 | Картометрический метод | 5.00 | Закрепление отсутствует |
| 90 | 510206.46 | 1232017.92 | 510206.46 | 1232017.92 | Картометрический метод | 5.00 | Закрепление отсутствует |
| 91 | 510204.40 | 1232007.16 | 510204.40 | 1232007.16 | Картометрический метод | 5.00 | Закрепление отсутствует |
| 92 | 510201.89 | 1232001.45 | 510201.89 | 1232001.45 | Картометрический метод | 5.00 | Закрепление отсутствует |
| 93 | 510199.29 | 1231992.35 | 510199.29 | 1231992.35 | Картометрический метод | 5.00 | Закрепление отсутствует |
| 94 | 510192.78 | 1231976.52 | 510192.78 | 1231976.52 | Картометрический метод | 5.00 | Закрепление отсутствует |
| 95 | 510185.68 | 1231963.81 | 510185.68 | 1231963.81 | Картометрический метод | 5.00 | Закрепление отсутствует |
| 96 | 510180.90 | 1231959.09 | 510180.90 | 1231959.09 | Картометрический метод | 5.00 | Закрепление отсутствует |
| 97 | 510178.08 | 1231948.49 | 510178.08 | 1231948.49 | Картометрический метод | 5.00 | Закрепление отсутствует |
| 98 | 510173.15 | 1231938.72 | 510173.15 | 1231938.72 | Картометрический метод | 5.00 | Закрепление отсутствует |
| 99 | 510165.10 | 1231929.36 | 510165.10 | 1231929.36 | Картометрический метод | 5.00 | Закрепление отсутствует |
| 100 | 510160.13 | 1231924.77 | 510160.13 | 1231924.77 | Картометрический метод | 5.00 | Закрепление отсутствует |

| 2. Сведения о характерных точках границ объекта | | | | | | | |
|---|-------------------------------|------------|---|------------|---|---|--|
| Обозначение характерных точек границ | Существующие координаты, м | | Измененные (уточненные) координаты, м | | Метод определения координат характерной точки | Средняя квадратическая погрешность положения характерной точки (Mt), м | Описание обозначения точки на местности (при наличии) |
| | X | Y | X | Y | | | |
| 1 | 2 | 3 | 4 | 5 | 6 | 7 | 8 |
| 101 | 510141.98 | 1231903.12 | 510141.98 | 1231903.12 | Картометричес кий метод | 5.00 | Закрепление отсутствует |
| 102 | 510130.72 | 1231897.05 | 510130.72 | 1231897.05 | Картометричес кий метод | 5.00 | Закрепление отсутствует |
| 103 | 510120.02 | 1231885.27 | 510120.02 | 1231885.27 | Картометричес кий метод | 5.00 | Закрепление отсутствует |
| 104 | 510113.09 | 1231874.53 | 510113.09 | 1231874.53 | Картометричес кий метод | 5.00 | Закрепление отсутствует |
| 105 | 510100.09 | 1231868.12 | 510100.09 | 1231868.12 | Картометричес кий метод | 5.00 | Закрепление отсутствует |
| 106 | 510075.01 | 1231841.78 | 510075.01 | 1231841.78 | Картометричес кий метод | 5.00 | Закрепление отсутствует |
| 107 | 510070.67 | 1231831.69 | 510070.67 | 1231831.69 | Картометричес кий метод | 5.00 | Закрепление отсутствует |
| 108 | 510068.04 | 1231820.75 | 510068.04 | 1231820.75 | Картометричес кий метод | 5.00 | Закрепление отсутствует |
| 109 | 510042.74 | 1231768.98 | 510042.74 | 1231768.98 | Картометричес кий метод | 5.00 | Закрепление отсутствует |
| 110 | 510038.24 | 1231763.56 | 510038.24 | 1231763.56 | Картометричес кий метод | 5.00 | Закрепление отсутствует |
| 111 | 510007.86 | 1231744.59 | 510007.86 | 1231744.59 | Картометричес кий метод | 5.00 | Закрепление отсутствует |
| 112 | 509893.83 | 1231636.74 | 509893.83 | 1231636.74 | Картометричес кий метод | 5.00 | Закрепление отсутствует |
| 113 | 509870.89 | 1231610.55 | 509870.89 | 1231610.55 | Картометричес кий метод | 5.00 | Закрепление отсутствует |
| 114 | 509851.79 | 1231591.64 | 509851.79 | 1231591.64 | Картометричес кий метод | 5.00 | Закрепление отсутствует |
| 115 | 509837.02 | 1231566.04 | 509837.02 | 1231566.04 | Картометричес кий метод | 5.00 | Закрепление отсутствует |
| 116 | 509823.04 | 1231545.76 | 509823.04 | 1231545.76 | Картометричес кий метод | 5.00 | Закрепление отсутствует |
| 117 | 509810.43 | 1231522.13 | 509810.43 | 1231522.13 | Картометричес кий метод | 5.00 | Закрепление отсутствует |
| 118 | 509806.10 | 1231501.26 | 509806.10 | 1231501.26 | Картометричес кий метод | 5.00 | Закрепление отсутствует |
| 119 | 509790.84 | 1231485.65 | 509790.84 | 1231485.65 | Картометричес кий метод | 5.00 | Закрепление отсутствует |
| 120 | 509766.56 | 1231503.43 | 509766.56 | 1231503.43 | Картометричес кий метод | 5.00 | Закрепление отсутствует |
| 121 | 509732.94 | 1231487.75 | 509732.94 | 1231487.75 | Картометричес кий метод | 5.00 | Закрепление отсутствует |
| 122 | 509713.09 | 1231486.66 | 509713.09 | 1231486.66 | Картометричес кий метод | 5.00 | Закрепление отсутствует |
| 123 | 509703.97 | 1231483.88 | 509703.97 | 1231483.88 | Картометричес кий метод | 5.00 | Закрепление отсутствует |
| 124 | 509708.17 | 1231466.59 | 509708.17 | 1231466.59 | Картометричес кий метод | 5.00 | Закрепление отсутствует |
| 125 | 509691.39 | 1231459.21 | 509691.39 | 1231459.21 | Картометричес кий метод | 5.00 | Закрепление отсутствует |
| 126 | 509648.96 | 1231447.02 | 509648.96 | 1231447.02 | Картометричес кий метод | 5.00 | Закрепление отсутствует |

| 2. Сведения о характерных точках границ объекта | | | | | | | |
|---|-------------------------------|------------|---|------------|---|---|--|
| Обозначение характерных точек границ | Существующие координаты, м | | Измененные (уточненные) координаты, м | | Метод определения координат характерной точки | Средняя квадратическая погрешность положения характерной точки (Mt), м | Описание обозначения точки на местности (при наличии) |
| | X | Y | X | Y | | | |
| 1 | 2 | 3 | 4 | 5 | 6 | 7 | 8 |
| 127 | 509625.43 | 1231441.67 | 509625.43 | 1231441.67 | Картометрический метод | 5.00 | Закрепление отсутствует |
| 128 | 509620.66 | 1231457.10 | 509620.66 | 1231457.10 | Картометрический метод | 5.00 | Закрепление отсутствует |
| 129 | 509608.81 | 1231455.00 | 509608.81 | 1231455.00 | Картометрический метод | 5.00 | Закрепление отсутствует |
| 130 | 509611.22 | 1231437.81 | 509611.22 | 1231437.81 | Картометрический метод | 5.00 | Закрепление отсутствует |
| 131 | 509587.62 | 1231430.65 | 509587.62 | 1231430.65 | Картометрический метод | 5.00 | Закрепление отсутствует |
| 132 | 509584.27 | 1231432.93 | 509584.27 | 1231432.93 | Картометрический метод | 5.00 | Закрепление отсутствует |
| 133 | 509576.15 | 1231461.12 | 509576.15 | 1231461.12 | Картометрический метод | 5.00 | Закрепление отсутствует |
| 134 | 509565.67 | 1231459.22 | 509565.67 | 1231459.22 | Картометрический метод | 5.00 | Закрепление отсутствует |
| 135 | 509573.68 | 1231427.17 | 509573.68 | 1231427.17 | Картометрический метод | 5.00 | Закрепление отсутствует |
| 136 | 509593.06 | 1231406.05 | 509593.06 | 1231406.05 | Картометрический метод | 5.00 | Закрепление отсутствует |
| 137 | 509575.20 | 1231402.54 | 509575.20 | 1231402.54 | Картометрический метод | 5.00 | Закрепление отсутствует |
| 138 | 509498.05 | 1231413.18 | 509498.05 | 1231413.18 | Картометрический метод | 5.00 | Закрепление отсутствует |
| 139 | 509442.74 | 1231365.14 | 509442.74 | 1231365.14 | Картометрический метод | 5.00 | Закрепление отсутствует |
| 140 | 509481.55 | 1231221.25 | 509481.55 | 1231221.25 | Картометрический метод | 5.00 | Закрепление отсутствует |
| 141 | 509492.02 | 1231191.91 | 509492.02 | 1231191.91 | Картометрический метод | 5.00 | Закрепление отсутствует |
| 142 | 509474.89 | 1231137.16 | 509474.89 | 1231137.16 | Картометрический метод | 5.00 | Закрепление отсутствует |
| 143 | 509470.24 | 1231132.23 | 509470.24 | 1231132.23 | Картометрический метод | 5.00 | Закрепление отсутствует |
| 144 | 509457.75 | 1231115.60 | 509457.75 | 1231115.60 | Картометрический метод | 5.00 | Закрепление отсутствует |
| 145 | 509437.36 | 1231105.18 | 509437.36 | 1231105.18 | Картометрический метод | 5.00 | Закрепление отсутствует |
| 146 | 509430.29 | 1231082.73 | 509430.29 | 1231082.73 | Картометрический метод | 5.00 | Закрепление отсутствует |
| 147 | 509421.97 | 1231053.59 | 509421.97 | 1231053.59 | Картометрический метод | 5.00 | Закрепление отсутствует |
| 148 | 509422.38 | 1231039.87 | 509422.38 | 1231039.87 | Картометрический метод | 5.00 | Закрепление отсутствует |
| 149 | 509425.48 | 1231022.26 | 509425.48 | 1231022.26 | Картометрический метод | 5.00 | Закрепление отсутствует |
| 150 | 509408.87 | 1230998.66 | 509408.87 | 1230998.66 | Картометрический метод | 5.00 | Закрепление отсутствует |
| 151 | 509362.05 | 1230926.69 | 509362.05 | 1230926.69 | Картометрический метод | 5.00 | Закрепление отсутствует |
| 152 | 509357.48 | 1230913.38 | 509357.48 | 1230913.38 | Картометрический метод | 5.00 | Закрепление отсутствует |

| 2. Сведения о характерных точках границ объекта | | | | | | | |
|---|-------------------------------|------------|---|------------|---|---|--|
| Обозначение характерных точек границ | Существующие координаты, м | | Измененные (уточненные) координаты, м | | Метод определения координат характерной точки | Средняя квадратическая погрешность положения характерной точки (Mt), м | Описание обозначения точки на местности (при наличии) |
| | X | Y | X | Y | | | |
| 1 | 2 | 3 | 4 | 5 | 6 | 7 | 8 |
| 153 | 509302.12 | 1230877.18 | 509302.12 | 1230877.18 | Картометричес кий метод | 5.00 | Закрепление отсутствует |
| 154 | 509252.49 | 1230842.48 | 509252.49 | 1230842.48 | Картометричес кий метод | 5.00 | Закрепление отсутствует |
| 155 | 509225.52 | 1230830.08 | 509225.52 | 1230830.08 | Картометричес кий метод | 5.00 | Закрепление отсутствует |
| 156 | 509199.27 | 1230801.47 | 509199.27 | 1230801.47 | Картометричес кий метод | 5.00 | Закрепление отсутствует |
| 157 | 509190.62 | 1230786.47 | 509190.62 | 1230786.47 | Картометричес кий метод | 5.00 | Закрепление отсутствует |
| 158 | 509158.57 | 1230760.56 | 509158.57 | 1230760.56 | Картометричес кий метод | 5.00 | Закрепление отсутствует |
| 159 | 509133.20 | 1230729.45 | 509133.20 | 1230729.45 | Картометричес кий метод | 5.00 | Закрепление отсутствует |
| 160 | 509122.33 | 1230730.63 | 509122.33 | 1230730.63 | Картометричес кий метод | 5.00 | Закрепление отсутствует |
| 161 | 509116.96 | 1230725.72 | 509116.96 | 1230725.72 | Картометричес кий метод | 5.00 | Закрепление отсутствует |
| 162 | 509114.65 | 1230711.14 | 509114.65 | 1230711.14 | Картометричес кий метод | 5.00 | Закрепление отсутствует |
| 163 | 508966.87 | 1230575.07 | 508966.87 | 1230575.07 | Картометричес кий метод | 5.00 | Закрепление отсутствует |
| 164 | 508945.01 | 1230560.89 | 508945.01 | 1230560.89 | Картометричес кий метод | 5.00 | Закрепление отсутствует |
| 165 | 508904.25 | 1230535.69 | 508904.25 | 1230535.69 | Картометричес кий метод | 5.00 | Закрепление отсутствует |
| 166 | 508865.24 | 1230511.43 | 508865.24 | 1230511.43 | Картометричес кий метод | 5.00 | Закрепление отсутствует |
| 167 | 508774.95 | 1230440.28 | 508774.95 | 1230440.28 | Картометричес кий метод | 5.00 | Закрепление отсутствует |
| 168 | 508764.13 | 1230415.31 | 508764.13 | 1230415.31 | Картометричес кий метод | 5.00 | Закрепление отсутствует |
| 169 | 508745.40 | 1230410.32 | 508745.40 | 1230410.32 | Картометричес кий метод | 5.00 | Закрепление отсутствует |
| 170 | 508726.68 | 1230390.35 | 508726.68 | 1230390.35 | Картометричес кий метод | 5.00 | Закрепление отсутствует |
| 171 | 508699.75 | 1230381.90 | 508699.75 | 1230381.90 | Картометричес кий метод | 5.00 | Закрепление отсутствует |
| 172 | 508690.10 | 1230366.93 | 508690.10 | 1230366.93 | Картометричес кий метод | 5.00 | Закрепление отсутствует |
| 173 | 508683.41 | 1230356.65 | 508683.41 | 1230356.65 | Картометричес кий метод | 5.00 | Закрепление отсутствует |
| 174 | 508612.68 | 1230318.37 | 508612.68 | 1230318.37 | Картометричес кий метод | 5.00 | Закрепление отсутствует |
| 175 | 508578.97 | 1230299.23 | 508578.97 | 1230299.23 | Картометричес кий метод | 5.00 | Закрепление отсутствует |
| 176 | 508551.91 | 1230293.83 | 508551.91 | 1230293.83 | Картометричес кий метод | 5.00 | Закрепление отсутствует |
| 177 | 508535.53 | 1230293.29 | 508535.53 | 1230293.29 | Картометричес кий метод | 5.00 | Закрепление отсутствует |
| 178 | 508527.26 | 1230298.40 | 508527.26 | 1230298.40 | Картометричес кий метод | 5.00 | Закрепление отсутствует |

| 2. Сведения о характерных точках границ объекта | | | | | | | |
|---|-------------------------------|------------|---|------------|---|---|--|
| Обозначение характерных точек границ | Существующие координаты, м | | Измененные (уточненные) координаты, м | | Метод определения координат характерной точки | Средняя квадратическая погрешность положения характерной точки (Mt), м | Описание обозначения точки на местности (при наличии) |
| | X | Y | X | Y | | | |
| 1 | 2 | 3 | 4 | 5 | 6 | 7 | 8 |
| 179 | 508519.18 | 1230298.01 | 508519.18 | 1230298.01 | Картометричес кий метод | 5.00 | Закрепление отсутствует |
| 180 | 508502.05 | 1230287.57 | 508502.05 | 1230287.57 | Картометричес кий метод | 5.00 | Закрепление отсутствует |
| 181 | 508496.14 | 1230277.53 | 508496.14 | 1230277.53 | Картометричес кий метод | 5.00 | Закрепление отсутствует |
| 182 | 508495.36 | 1230260.99 | 508495.36 | 1230260.99 | Картометричес кий метод | 5.00 | Закрепление отсутствует |
| 183 | 508462.05 | 1230251.79 | 508462.05 | 1230251.79 | Картометричес кий метод | 5.00 | Закрепление отсутствует |
| 184 | 508440.82 | 1230246.38 | 508440.82 | 1230246.38 | Картометричес кий метод | 5.00 | Закрепление отсутствует |
| 185 | 508392.97 | 1230228.91 | 508392.97 | 1230228.91 | Картометричес кий метод | 5.00 | Закрепление отсутствует |
| 186 | 508380.06 | 1230228.89 | 508380.06 | 1230228.89 | Картометричес кий метод | 5.00 | Закрепление отсутствует |
| 187 | 508325.52 | 1230232.83 | 508325.52 | 1230232.83 | Картометричес кий метод | 5.00 | Закрепление отсутствует |
| 188 | 508308.39 | 1230231.65 | 508308.39 | 1230231.65 | Картометричес кий метод | 5.00 | Закрепление отсутствует |
| 189 | 508304.45 | 1230227.71 | 508304.45 | 1230227.71 | Картометричес кий метод | 5.00 | Закрепление отсутствует |
| 190 | 508302.08 | 1230221.81 | 508302.08 | 1230221.81 | Картометричес кий метод | 5.00 | Закрепление отсутствует |
| 191 | 508304.05 | 1230213.53 | 508304.05 | 1230213.53 | Картометричес кий метод | 5.00 | Закрепление отсутствует |
| 192 | 508307.40 | 1230208.41 | 508307.40 | 1230208.41 | Картометричес кий метод | 5.00 | Закрепление отсутствует |
| 193 | 508293.12 | 1230197.98 | 508293.12 | 1230197.98 | Картометричес кий метод | 5.00 | Закрепление отсутствует |
| 194 | 508284.66 | 1230184.39 | 508284.66 | 1230184.39 | Картометричес кий метод | 5.00 | Закрепление отсутствует |
| 195 | 508237.99 | 1230165.49 | 508237.99 | 1230165.49 | Картометричес кий метод | 5.00 | Закрепление отсутствует |
| 196 | 508219.46 | 1230166.90 | 508219.46 | 1230166.90 | Картометричес кий метод | 5.00 | Закрепление отсутствует |
| 197 | 508212.39 | 1230166.09 | 508212.39 | 1230166.09 | Картометричес кий метод | 5.00 | Закрепление отсутствует |
| 198 | 508203.24 | 1230161.91 | 508203.24 | 1230161.91 | Картометричес кий метод | 5.00 | Закрепление отсутствует |
| 199 | 508187.02 | 1230146.10 | 508187.02 | 1230146.10 | Картометричес кий метод | 5.00 | Закрепление отсутствует |
| 200 | 508179.52 | 1230140.28 | 508179.52 | 1230140.28 | Картометричес кий метод | 5.00 | Закрепление отсутствует |
| 201 | 508172.03 | 1230139.03 | 508172.03 | 1230139.03 | Картометричес кий метод | 5.00 | Закрепление отсутствует |
| 202 | 508163.71 | 1230139.04 | 508163.71 | 1230139.04 | Картометричес кий метод | 5.00 | Закрепление отсутствует |
| 203 | 508155.39 | 1230141.11 | 508155.39 | 1230141.11 | Картометричес кий метод | 5.00 | Закрепление отсутствует |
| 204 | 508139.57 | 1230141.11 | 508139.57 | 1230141.11 | Картометричес кий метод | 5.00 | Закрепление отсутствует |

| 2. Сведения о характерных точках границ объекта | | | | | | | |
|---|-------------------------------|------------|---|------------|---|---|--|
| Обозначение характерных точек границ | Существующие координаты, м | | Измененные (уточненные) координаты, м | | Метод определения координат характерной точки | Средняя квадратическая погрешность положения характерной точки (Mt), м | Описание обозначения точки на местности (при наличии) |
| | X | Y | X | Y | | | |
| 1 | 2 | 3 | 4 | 5 | 6 | 7 | 8 |
| 205 | 508132.50 | 1230147.35 | 508132.50 | 1230147.35 | Картометрический метод | 5.00 | Закрепление отсутствует |
| 206 | 508115.03 | 1230143.19 | 508115.03 | 1230143.19 | Картометрический метод | 5.00 | Закрепление отсутствует |
| 207 | 508105.87 | 1230147.35 | 508105.87 | 1230147.35 | Картометрический метод | 5.00 | Закрепление отсутствует |
| 208 | 508050.57 | 1230129.26 | 508050.57 | 1230129.26 | Картометрический метод | 5.00 | Закрепление отсутствует |
| 209 | 508004.99 | 1230109.76 | 508004.99 | 1230109.76 | Картометрический метод | 5.00 | Закрепление отсутствует |
| 210 | 507953.20 | 1230076.88 | 507953.20 | 1230076.88 | Картометрический метод | 5.00 | Закрепление отсутствует |
| 211 | 507842.49 | 1230015.03 | 507842.49 | 1230015.03 | Картометрический метод | 5.00 | Закрепление отсутствует |
| 212 | 507808.83 | 1229994.68 | 507808.83 | 1229994.68 | Картометрический метод | 5.00 | Закрепление отсутствует |
| 213 | 507733.15 | 1229955.18 | 507733.15 | 1229955.18 | Картометрический метод | 5.00 | Закрепление отсутствует |
| 214 | 507690.02 | 1229930.37 | 507690.02 | 1229930.37 | Картометрический метод | 5.00 | Закрепление отсутствует |
| 215 | 507623.05 | 1229916.15 | 507623.05 | 1229916.15 | Картометрический метод | 5.00 | Закрепление отсутствует |
| 216 | 507629.84 | 1229881.74 | 507629.84 | 1229881.74 | Картометрический метод | 5.00 | Закрепление отсутствует |
| 217 | 507584.38 | 1229844.73 | 507584.38 | 1229844.73 | Картометрический метод | 5.00 | Закрепление отсутствует |
| 218 | 507546.55 | 1229803.90 | 507546.55 | 1229803.90 | Картометрический метод | 5.00 | Закрепление отсутствует |
| 219 | 507518.48 | 1229762.95 | 507518.48 | 1229762.95 | Картометрический метод | 5.00 | Закрепление отсутствует |
| 220 | 507496.48 | 1229717.04 | 507496.48 | 1229717.04 | Картометрический метод | 5.00 | Закрепление отсутствует |
| 221 | 507484.08 | 1229685.53 | 507484.08 | 1229685.53 | Картометрический метод | 5.00 | Закрепление отсутствует |
| 222 | 507473.48 | 1229649.65 | 507473.48 | 1229649.65 | Картометрический метод | 5.00 | Закрепление отсутствует |
| 223 | 507466.35 | 1229608.33 | 507466.35 | 1229608.33 | Картометрический метод | 5.00 | Закрепление отсутствует |
| 224 | 507463.71 | 1229497.12 | 507463.71 | 1229497.12 | Картометрический метод | 5.00 | Закрепление отсутствует |
| 225 | 507290.16 | 1229500.61 | 507290.16 | 1229500.61 | Картометрический метод | 5.00 | Закрепление отсутствует |
| 226 | 507274.14 | 1229471.95 | 507274.14 | 1229471.95 | Картометрический метод | 5.00 | Закрепление отсутствует |
| 227 | 507268.90 | 1229430.21 | 507268.90 | 1229430.21 | Картометрический метод | 5.00 | Закрепление отсутствует |
| 228 | 507264.77 | 1229384.68 | 507264.77 | 1229384.68 | Картометрический метод | 5.00 | Закрепление отсутствует |
| 229 | 507077.79 | 1229390.54 | 507077.79 | 1229390.54 | Картометрический метод | 5.00 | Закрепление отсутствует |
| 230 | 506967.92 | 1229392.92 | 506967.92 | 1229392.92 | Картометрический метод | 5.00 | Закрепление отсутствует |

| 2. Сведения о характерных точках границ объекта | | | | | | | |
|---|-------------------------------|------------|---|------------|---|---|--|
| Обозначение характерных точек границ | Существующие координаты, м | | Измененные (уточненные) координаты, м | | Метод определения координат характерной точки | Средняя квадратическая погрешность положения характерной точки (Mt), м | Описание обозначения точки на местности (при наличии) |
| | X | Y | X | Y | | | |
| 1 | 2 | 3 | 4 | 5 | 6 | 7 | 8 |
| 231 | 506967.53 | 1229378.25 | 506967.54 | 1229378.25 | Картометричес кий метод | 5.00 | Закрепление отсутствует |
| 232 | 506967.53 | 1229378.25 | 507258.20 | 1229370.25 | Картометричес кий метод | 5.00 | Закрепление отсутствует |
| 233 | 506967.50 | 1229367.91 | 507326.07 | 1229368.84 | Картометричес кий метод | 5.00 | Закрепление отсутствует |
| 234 | 506971.55 | 1229367.99 | 507924.65 | 1229350.29 | Картометричес кий метод | 5.00 | Закрепление отсутствует |
| 235 | 506971.77 | 1229356.40 | 507924.56 | 1229100.29 | Картометричес кий метод | 5.00 | Закрепление отсутствует |
| 236 | 506967.46 | 1229356.32 | 507924.42 | 1229095.29 | Картометричес кий метод | 5.00 | Закрепление отсутствует |
| 237 | 506966.62 | 1229128.27 | - | - | Картометричес кий метод | 5.00 | Закрепление отсутствует |
| 238 | 506966.60 | 1229123.27 | - | - | Картометричес кий метод | 5.00 | Закрепление отсутствует |
| 239 | 506966.02 | 1228968.66 | - | - | Картометричес кий метод | 5.00 | Закрепление отсутствует |
| 240 | 506997.20 | 1228967.30 | - | - | Картометричес кий метод | 5.00 | Закрепление отсутствует |
| 241 | 507924.50 | 1228926.90 | 507924.50 | 1228926.90 | Картометричес кий метод | 5.00 | Закрепление отсутствует |
| 242 | 507932.49 | 1228926.87 | 507932.49 | 1228926.87 | Картометричес кий метод | 5.00 | Закрепление отсутствует |
| 243 | 507932.48 | 1228870.92 | 507932.48 | 1228870.92 | Картометричес кий метод | 5.00 | Закрепление отсутствует |
| 244 | 508041.98 | 1228870.69 | 508041.98 | 1228870.69 | Картометричес кий метод | 5.00 | Закрепление отсутствует |
| 245 | 508182.98 | 1228870.41 | 508182.98 | 1228870.41 | Картометричес кий метод | 5.00 | Закрепление отсутствует |
| 246 | 508381.98 | 1228870.02 | 508381.98 | 1228870.02 | Картометричес кий метод | 5.00 | Закрепление отсутствует |
| 247 | 508580.98 | 1228869.63 | 508580.98 | 1228869.63 | Картометричес кий метод | 5.00 | Закрепление отсутствует |
| 248 | 508610.79 | 1228869.57 | 508610.79 | 1228869.57 | Картометричес кий метод | 5.00 | Закрепление отсутствует |
| 249 | 508650.25 | 1228869.50 | 508650.25 | 1228869.49 | Картометричес кий метод | 5.00 | Закрепление отсутствует |
| 250 | 508689.71 | 1228869.41 | 508689.71 | 1228869.41 | Картометричес кий метод | 5.00 | Закрепление отсутствует |
| 251 | 508729.16 | 1228869.32 | 508729.16 | 1228869.32 | Картометричес кий метод | 5.00 | Закрепление отсутствует |
| 252 | 508777.27 | 1228869.23 | 508777.27 | 1228869.23 | Картометричес кий метод | 5.00 | Закрепление отсутствует |
| 253 | 508772.63 | 1229072.59 | 508772.63 | 1229072.59 | Картометричес кий метод | 5.00 | Закрепление отсутствует |
| 254 | 508777.40 | 1229174.54 | 508777.40 | 1229174.54 | Картометричес кий метод | 5.00 | Закрепление отсутствует |
| 255 | 508792.59 | 1229343.51 | 508792.60 | 1229343.51 | Картометричес кий метод | 5.00 | Закрепление отсутствует |
| 256 | 508783.50 | 1229427.84 | 508783.50 | 1229427.84 | Картометричес кий метод | 5.00 | Закрепление отсутствует |

| 2. Сведения о характерных точках границ объекта | | | | | | | |
|---|-------------------------------|------------|---|------------|---|---|--|
| Обозначение характерных точек границ | Существующие координаты, м | | Измененные (уточненные) координаты, м | | Метод определения координат характерной точки | Средняя квадратическая погрешность положения характерной точки (Mt), м | Описание обозначения точки на местности (при наличии) |
| | X | Y | X | Y | | | |
| 1 | 2 | 3 | 4 | 5 | 6 | 7 | 8 |
| 257 | 508930.09 | 1229449.67 | 508930.09 | 1229449.67 | Картометричес кий метод | 5.00 | Закрепление отсутствует |
| 258 | 508963.38 | 1229497.19 | 508963.38 | 1229497.19 | Картометричес кий метод | 5.00 | Закрепление отсутствует |
| 259 | 509007.87 | 1229527.16 | 509007.87 | 1229527.16 | Картометричес кий метод | 5.00 | Закрепление отсутствует |
| 260 | 509080.29 | 1229527.16 | 509080.29 | 1229527.16 | Картометричес кий метод | 5.00 | Закрепление отсутствует |
| 261 | 509122.80 | 1229518.67 | 509122.80 | 1229518.67 | Картометричес кий метод | 5.00 | Закрепление отсутствует |
| 262 | 509170.29 | 1229490.16 | 509170.29 | 1229490.16 | Картометричес кий метод | 5.00 | Закрепление отсутствует |
| 263 | 509178.74 | 1229486.70 | 509178.74 | 1229486.70 | Картометричес кий метод | 5.00 | Закрепление отсутствует |
| 264 | 509247.78 | 1229368.98 | 509247.78 | 1229368.98 | Картометричес кий метод | 5.00 | Закрепление отсутствует |
| 265 | 509242.59 | 1229183.90 | 509242.59 | 1229183.90 | Картометричес кий метод | 5.00 | Закрепление отсутствует |
| 266 | 509392.47 | 1229186.31 | 509392.47 | 1229186.31 | Картометричес кий метод | 5.00 | Закрепление отсутствует |
| 267 | 509448.80 | 1229187.19 | 509448.80 | 1229187.19 | Картометричес кий метод | 5.00 | Закрепление отсутствует |
| 268 | 509502.38 | 1229188.04 | 509502.38 | 1229188.04 | Картометричес кий метод | 5.00 | Закрепление отсутствует |
| 269 | 509502.37 | 1229193.21 | 509502.37 | 1229193.20 | Картометричес кий метод | 5.00 | Закрепление отсутствует |
| 270 | 509520.74 | 1229193.44 | 509520.74 | 1229193.44 | Картометричес кий метод | 5.00 | Закрепление отсутствует |
| 271 | 509524.38 | 1229196.46 | 509524.38 | 1229196.46 | Картометричес кий метод | 5.00 | Закрепление отсутствует |
| 272 | 510329.12 | 1229201.68 | 510329.12 | 1229201.68 | Картометричес кий метод | 5.00 | Закрепление отсутствует |
| 273 | 510369.99 | 1229412.51 | 510369.99 | 1229412.51 | Картометричес кий метод | 5.00 | Закрепление отсутствует |
| 274 | 510370.57 | 1229415.51 | 510370.57 | 1229415.51 | Картометричес кий метод | 5.00 | Закрепление отсутствует |
| 275 | - | - | 510378.68 | 1229457.34 | Картометричес кий метод | 5.00 | Закрепление отсутствует |
| 276 | 510417.21 | 1229656.07 | 510417.21 | 1229656.07 | Картометричес кий метод | 5.00 | Закрепление отсутствует |
| 277 | 510422.53 | 1229681.36 | 510422.53 | 1229681.36 | Картометричес кий метод | 5.00 | Закрепление отсутствует |
| 278 | 510402.47 | 1229706.78 | 510402.47 | 1229706.79 | Картометричес кий метод | 5.00 | Закрепление отсутствует |
| 279 | 510427.98 | 1229707.29 | 510427.98 | 1229707.29 | Картометричес кий метод | 5.00 | Закрепление отсутствует |
| 280 | 510488.56 | 1229995.41 | 510488.56 | 1229995.41 | Картометричес кий метод | 5.00 | Закрепление отсутствует |
| 281 | 510500.66 | 1230018.69 | 510500.66 | 1230018.69 | Картометричес кий метод | 5.00 | Закрепление отсутствует |
| 282 | 510801.93 | 1230459.12 | 510801.93 | 1230459.12 | Картометричес кий метод | 5.00 | Закрепление отсутствует |

| 2. Сведения о характерных точках границ объекта | | | | | | | |
|---|-------------------------------|------------|---|------------|---|---|--|
| Обозначение характерных точек границ | Существующие координаты, м | | Измененные (уточненные) координаты, м | | Метод определения координат характерной точки | Средняя квадратическая погрешность положения характерной точки (Mt), м | Описание обозначения точки на местности (при наличии) |
| | X | Y | X | Y | | | |
| 1 | 2 | 3 | 4 | 5 | 6 | 7 | 8 |
| 283 | 511021.41 | 1230824.44 | 511021.41 | 1230824.44 | Картометричес кий метод | 5.00 | Закрепление отсутствует |
| 284 | 511154.18 | 1231030.68 | 511154.18 | 1231030.68 | Картометричес кий метод | 5.00 | Закрепление отсутствует |
| 285 | 511702.47 | 1231710.54 | 511702.47 | 1231710.54 | Картометричес кий метод | 5.00 | Закрепление отсутствует |
| 286 | 511649.73 | 1231762.86 | 511649.72 | 1231762.86 | Картометричес кий метод | 5.00 | Закрепление отсутствует |
| 287 | 511832.38 | 1231970.54 | 511832.38 | 1231970.54 | Картометричес кий метод | 5.00 | Закрепление отсутствует |
| 288 | 511851.72 | 1231959.95 | 511851.72 | 1231959.95 | Картометричес кий метод | 5.00 | Закрепление отсутствует |
| 289 | 511885.16 | 1231982.99 | 511885.16 | 1231982.99 | Картометричес кий метод | 5.00 | Закрепление отсутствует |
| 290 | 511892.96 | 1231989.23 | 511892.96 | 1231989.23 | Картометричес кий метод | 5.00 | Закрепление отсутствует |
| 291 | 511933.50 | 1232018.51 | 511933.50 | 1232018.51 | Картометричес кий метод | 5.00 | Закрепление отсутствует |
| 292 | 511922.59 | 1232049.53 | 511922.59 | 1232049.53 | Картометричес кий метод | 5.00 | Закрепление отсутствует |
| 293 | 511914.36 | 1232067.03 | 511914.36 | 1232067.03 | Картометричес кий метод | 5.00 | Закрепление отсутствует |
| 1 | 511902.77 | 1232093.42 | 511902.75 | 1232093.20 | Картометричес кий метод | 5.00 | Закрепление отсутствует |
| 294 | - | - | 510106.66 | 1229726.84 | Картометричес кий метод | 5.00 | Закрепление отсутствует |
| 295 | - | - | 510106.48 | 1229726.50 | Картометричес кий метод | 5.00 | Закрепление отсутствует |
| 296 | - | - | 510106.43 | 1229726.45 | Картометричес кий метод | 5.00 | Закрепление отсутствует |
| 297 | - | - | 510106.20 | 1229725.89 | Картометричес кий метод | 5.00 | Закрепление отсутствует |
| 298 | - | - | 510106.20 | 1229725.30 | Картометричес кий метод | 5.00 | Закрепление отсутствует |
| 299 | - | - | 510106.43 | 1229724.75 | Картометричес кий метод | 5.00 | Закрепление отсутствует |
| 300 | - | - | 510106.85 | 1229724.32 | Картометричес кий метод | 5.00 | Закрепление отсутствует |
| 301 | - | - | 510107.40 | 1229724.10 | Картометричес кий метод | 5.00 | Закрепление отсутствует |
| 302 | - | - | 510108.00 | 1229724.10 | Картометричес кий метод | 5.00 | Закрепление отсутствует |
| 303 | - | - | 510108.55 | 1229724.32 | Картометричес кий метод | 5.00 | Закрепление отсутствует |
| 304 | - | - | 510108.97 | 1229724.75 | Картометричес кий метод | 5.00 | Закрепление отсутствует |
| 305 | - | - | 510109.06 | 1229724.95 | Картометричес кий метод | 5.00 | Закрепление отсутствует |
| 306 | - | - | 510110.04 | 1229726.79 | Картометричес кий метод | 5.00 | Закрепление отсутствует |
| 307 | - | - | 510246.01 | 1229725.26 | Картометричес кий метод | 5.00 | Закрепление отсутствует |

| 2. Сведения о характерных точках границ объекта | | | | | | | |
|---|-------------------------------|---|---|------------|---|---|--|
| Обозначение характерных точек границ | Существующие координаты, м | | Измененные (уточненные) координаты, м | | Метод определения координат характерной точки | Средняя квадратическая погрешность положения характерной точки (Mt), м | Описание обозначения точки на местности (при наличии) |
| | X | Y | X | Y | | | |
| 1 | 2 | 3 | 4 | 5 | 6 | 7 | 8 |
| 308 | - | - | 510246.07 | 1229729.87 | Картометрический метод | 5.00 | Закрепление отсутствует |
| 309 | - | - | 510201.77 | 1229744.76 | Картометрический метод | 5.00 | Закрепление отсутствует |
| 310 | - | - | 509756.27 | 1229749.79 | Картометрический метод | 5.00 | Закрепление отсутствует |
| 311 | - | - | 509756.05 | 1229730.79 | Картометрический метод | 5.00 | Закрепление отсутствует |
| 294 | - | - | 510106.66 | 1229726.84 | Картометрический метод | 5.00 | Закрепление отсутствует |
| 312 | - | - | 511635.46 | 1232514.90 | Картометрический метод | 5.00 | Закрепление отсутствует |
| 313 | - | - | 511608.75 | 1232535.68 | Картометрический метод | 5.00 | Закрепление отсутствует |
| 314 | - | - | 511590.01 | 1232512.74 | Картометрический метод | 5.00 | Закрепление отсутствует |
| 315 | - | - | 511616.73 | 1232491.89 | Картометрический метод | 5.00 | Закрепление отсутствует |
| 312 | - | - | 511635.46 | 1232514.90 | Картометрический метод | 5.00 | Закрепление отсутствует |
| 316 | - | - | 509513.07 | 1229725.75 | Картометрический метод | 5.00 | Закрепление отсутствует |
| 317 | - | - | 509513.23 | 1229725.91 | Картометрический метод | 5.00 | Закрепление отсутствует |
| 318 | - | - | 509513.32 | 1229726.14 | Картометрический метод | 5.00 | Закрепление отсутствует |
| 319 | - | - | 509513.32 | 1229726.39 | Картометрический метод | 5.00 | Закрепление отсутствует |
| 320 | - | - | 509513.31 | 1229726.44 | Картометрический метод | 5.00 | Закрепление отсутствует |
| 321 | - | - | 509512.15 | 1229732.57 | Картометрический метод | 5.00 | Закрепление отсутствует |
| 322 | - | - | 509512.46 | 1229732.76 | Картометрический метод | 5.00 | Закрепление отсутствует |
| 323 | - | - | 509512.20 | 1229733.20 | Картометрический метод | 5.00 | Закрепление отсутствует |
| 324 | - | - | 509515.29 | 1229740.37 | Картометрический метод | 5.00 | Закрепление отсутствует |
| 325 | - | - | 509515.30 | 1229740.38 | Картометрический метод | 5.00 | Закрепление отсутствует |
| 326 | - | - | 509515.39 | 1229740.61 | Картометрический метод | 5.00 | Закрепление отсутствует |
| 327 | - | - | 509515.39 | 1229740.84 | Картометрический метод | 5.00 | Закрепление отсутствует |
| 328 | - | - | 509515.30 | 1229741.07 | Картометрический метод | 5.00 | Закрепление отсутствует |
| 329 | - | - | 509515.14 | 1229741.23 | Картометрический метод | 5.00 | Закрепление отсутствует |
| 330 | - | - | 509514.91 | 1229741.32 | Картометрический метод | 5.00 | Закрепление отсутствует |
| 331 | - | - | 509514.67 | 1229741.32 | Картометрический метод | 5.00 | Закрепление отсутствует |

| 2. Сведения о характерных точках границ объекта | | | | | | | |
|---|-------------------------------|---|---|------------|---|---|--|
| Обозначение характерных точек границ | Существующие координаты, м | | Измененные (уточненные) координаты, м | | Метод определения координат характерной точки | Средняя квадратическая погрешность положения характерной точки (Mt), м | Описание обозначения точки на местности (при наличии) |
| | X | Y | X | Y | | | |
| 1 | 2 | 3 | 4 | 5 | 6 | 7 | 8 |
| 332 | - | - | 509514.45 | 1229741.23 | Картометрический метод | 5.00 | Закрепление отсутствует |
| 333 | - | - | 509514.28 | 1229741.06 | Картометрический метод | 5.00 | Закрепление отсутствует |
| 334 | - | - | 509511.11 | 1229733.72 | Картометрический метод | 5.00 | Закрепление отсутствует |
| 335 | - | - | 509503.23 | 1229735.63 | Картометрический метод | 5.00 | Закрепление отсутствует |
| 336 | - | - | 509503.17 | 1229735.65 | Картометрический метод | 5.00 | Закрепление отсутствует |
| 337 | - | - | 509502.92 | 1229735.65 | Картометрический метод | 5.00 | Закрепление отсутствует |
| 338 | - | - | 509502.70 | 1229735.56 | Картометрический метод | 5.00 | Закрепление отсутствует |
| 339 | - | - | 509502.54 | 1229735.40 | Картометрический метод | 5.00 | Закрепление отсутствует |
| 340 | - | - | 509502.44 | 1229735.17 | Картометрический метод | 5.00 | Закрепление отсутствует |
| 341 | - | - | 509502.44 | 1229734.93 | Картометрический метод | 5.00 | Закрепление отсутствует |
| 342 | - | - | 509502.54 | 1229734.72 | Картометрический метод | 5.00 | Закрепление отсутствует |
| 343 | - | - | 509502.71 | 1229734.54 | Картометрический метод | 5.00 | Закрепление отсутствует |
| 344 | - | - | 509502.92 | 1229734.45 | Картометрический метод | 5.00 | Закрепление отсутствует |
| 345 | - | - | 509502.96 | 1229734.45 | Картометрический метод | 5.00 | Закрепление отсутствует |
| 346 | - | - | 509510.93 | 1229732.51 | Картометрический метод | 5.00 | Закрепление отсутствует |
| 347 | - | - | 509512.12 | 1229726.20 | Картометрический метод | 5.00 | Закрепление отсутствует |
| 348 | - | - | 509512.12 | 1229726.14 | Картометрический метод | 5.00 | Закрепление отсутствует |
| 349 | - | - | 509512.21 | 1229725.91 | Картометрический метод | 5.00 | Закрепление отсутствует |
| 350 | - | - | 509512.37 | 1229725.75 | Картометрический метод | 5.00 | Закрепление отсутствует |
| 351 | - | - | 509512.60 | 1229725.65 | Картометрический метод | 5.00 | Закрепление отсутствует |
| 352 | - | - | 509512.84 | 1229725.65 | Картометрический метод | 5.00 | Закрепление отсутствует |
| 316 | - | - | 509513.07 | 1229725.75 | Картометрический метод | 5.00 | Закрепление отсутствует |
| 353 | - | - | 511610.54 | 1231761.10 | Картометрический метод | 5.00 | Закрепление отсутствует |
| 354 | - | - | 511610.63 | 1231761.33 | Картометрический метод | 5.00 | Закрепление отсутствует |
| 355 | - | - | 511610.63 | 1231761.57 | Картометрический метод | 5.00 | Закрепление отсутствует |
| 356 | - | - | 511610.54 | 1231761.79 | Картометрический метод | 5.00 | Закрепление отсутствует |

| 2. Сведения о характерных точках границ объекта | | | | | | | |
|---|-------------------------------|---|---|------------|---|---|--|
| Обозначение характерных точек границ | Существующие координаты, м | | Измененные (уточненные) координаты, м | | Метод определения координат характерной точки | Средняя квадратическая погрешность положения характерной точки (Mt), м | Описание обозначения точки на местности (при наличии) |
| | X | Y | X | Y | | | |
| 1 | 2 | 3 | 4 | 5 | 6 | 7 | 8 |
| 357 | - | - | 511610.49 | 1231761.85 | Картометрический метод | 5.00 | Закрепление отсутствует |
| 358 | - | - | 511606.46 | 1231767.83 | Картометрический метод | 5.00 | Закрепление отсутствует |
| 359 | - | - | 511610.69 | 1231771.92 | Картометрический метод | 5.00 | Закрепление отсутствует |
| 360 | - | - | 511610.91 | 1231772.14 | Картометрический метод | 5.00 | Закрепление отсутствует |
| 361 | - | - | 511611.01 | 1231772.37 | Картометрический метод | 5.00 | Закрепление отсутствует |
| 362 | - | - | 511611.01 | 1231772.61 | Картометрический метод | 5.00 | Закрепление отсутствует |
| 363 | - | - | 511610.91 | 1231772.84 | Картометрический метод | 5.00 | Закрепление отсутствует |
| 364 | - | - | 511610.75 | 1231773.00 | Картометрический метод | 5.00 | Закрепление отсутствует |
| 365 | - | - | 511610.53 | 1231773.09 | Картометрический метод | 5.00 | Закрепление отсутствует |
| 366 | - | - | 511610.29 | 1231773.09 | Картометрический метод | 5.00 | Закрепление отсутствует |
| 367 | - | - | 511610.06 | 1231773.00 | Картометрический метод | 5.00 | Закрепление отсутствует |
| 368 | - | - | 511609.84 | 1231772.78 | Картометрический метод | 5.00 | Закрепление отсутствует |
| 369 | - | - | 511605.62 | 1231768.68 | Картометрический метод | 5.00 | Закрепление отсутствует |
| 370 | - | - | 511605.17 | 1231768.80 | Картометрический метод | 5.00 | Закрепление отсутствует |
| 371 | - | - | 511605.10 | 1231768.54 | Картометрический метод | 5.00 | Закрепление отсутствует |
| 372 | - | - | 511599.91 | 1231768.86 | Картометрический метод | 5.00 | Закрепление отсутствует |
| 373 | - | - | 511599.89 | 1231768.87 | Картометрический метод | 5.00 | Закрепление отсутствует |
| 374 | - | - | 511599.65 | 1231768.87 | Картометрический метод | 5.00 | Закрепление отсутствует |
| 375 | - | - | 511599.43 | 1231768.78 | Картометрический метод | 5.00 | Закрепление отсутствует |
| 376 | - | - | 511599.26 | 1231768.62 | Картометрический метод | 5.00 | Закрепление отсутствует |
| 377 | - | - | 511599.17 | 1231768.39 | Картометрический метод | 5.00 | Закрепление отсутствует |
| 378 | - | - | 511599.17 | 1231768.15 | Картометрический метод | 5.00 | Закрепление отсутствует |
| 379 | - | - | 511599.26 | 1231767.94 | Картометрический метод | 5.00 | Закрепление отсутствует |
| 380 | - | - | 511599.44 | 1231767.77 | Картометрический метод | 5.00 | Закрепление отсутствует |
| 381 | - | - | 511599.65 | 1231767.67 | Картометрический метод | 5.00 | Закрепление отсутствует |
| 382 | - | - | 511599.76 | 1231767.67 | Картометрический метод | 5.00 | Закрепление отсутствует |

| 2. Сведения о характерных точках границ объекта | | | | | | | |
|---|-------------------------------|---|---|------------|---|---|--|
| Обозначение характерных точек границ | Существующие координаты, м | | Измененные (уточненные) координаты, м | | Метод определения координат характерной точки | Средняя квадратическая погрешность положения характерной точки (Mt), м | Описание обозначения точки на местности (при наличии) |
| | X | Y | X | Y | | | |
| 1 | 2 | 3 | 4 | 5 | 6 | 7 | 8 |
| 383 | - | - | 511604.96 | 1231767.35 | Картометрический метод | 5.00 | Закрепление отсутствует |
| 384 | - | - | 511605.41 | 1231767.22 | Картометрический метод | 5.00 | Закрепление отсутствует |
| 385 | - | - | 511609.51 | 1231761.15 | Картометрический метод | 5.00 | Закрепление отсутствует |
| 386 | - | - | 511609.53 | 1231761.09 | Картометрический метод | 5.00 | Закрепление отсутствует |
| 387 | - | - | 511609.68 | 1231760.94 | Картометрический метод | 5.00 | Закрепление отсутствует |
| 388 | - | - | 511609.91 | 1231760.85 | Картометрический метод | 5.00 | Закрепление отсутствует |
| 389 | - | - | 511610.15 | 1231760.85 | Картометрический метод | 5.00 | Закрепление отсутствует |
| 390 | - | - | 511610.38 | 1231760.94 | Картометрический метод | 5.00 | Закрепление отсутствует |
| 353 | - | - | 511610.54 | 1231761.10 | Картометрический метод | 5.00 | Закрепление отсутствует |
| 391 | - | - | 511627.32 | 1232490.38 | Картометрический метод | 5.00 | Закрепление отсутствует |
| 392 | - | - | 511627.45 | 1232490.72 | Картометрический метод | 5.00 | Закрепление отсутствует |
| 393 | - | - | 511627.45 | 1232491.07 | Картометрический метод | 5.00 | Закрепление отсутствует |
| 394 | - | - | 511627.32 | 1232491.40 | Картометрический метод | 5.00 | Закрепление отсутствует |
| 395 | - | - | 511627.20 | 1232491.51 | Картометрический метод | 5.00 | Закрепление отсутствует |
| 396 | - | - | 511628.03 | 1232501.79 | Картометрический метод | 5.00 | Закрепление отсутствует |
| 397 | - | - | 511628.05 | 1232501.83 | Картометрический метод | 5.00 | Закрепление отсутствует |
| 398 | - | - | 511628.05 | 1232502.04 | Картометрический метод | 5.00 | Закрепление отсутствует |
| 399 | - | - | 511627.96 | 1232502.27 | Картометрический метод | 5.00 | Закрепление отсутствует |
| 400 | - | - | 511627.80 | 1232502.43 | Картометрический метод | 5.00 | Закрепление отсутствует |
| 401 | - | - | 511627.57 | 1232502.52 | Картометрический метод | 5.00 | Закрепление отсутствует |
| 402 | - | - | 511627.33 | 1232502.52 | Картометрический метод | 5.00 | Закрепление отсутствует |
| 403 | - | - | 511627.10 | 1232502.43 | Картометрический метод | 5.00 | Закрепление отсутствует |
| 404 | - | - | 511626.94 | 1232502.27 | Картометрический метод | 5.00 | Закрепление отсутствует |
| 405 | - | - | 511626.85 | 1232502.04 | Картометрический метод | 5.00 | Закрепление отсутствует |
| 406 | - | - | 511626.85 | 1232501.94 | Картометрический метод | 5.00 | Закрепление отсутствует |
| 407 | - | - | 511626.00 | 1232491.62 | Картометрический метод | 5.00 | Закрепление отсутствует |

| 2. Сведения о характерных точках границ объекта | | | | | | | |
|---|-------------------------------|---|---|------------|---|---|--|
| Обозначение характерных точек границ | Существующие координаты, м | | Измененные (уточненные) координаты, м | | Метод определения координат характерной точки | Средняя квадратическая погрешность положения характерной точки (Mt), м | Описание обозначения точки на местности (при наличии) |
| | X | Y | X | Y | | | |
| 1 | 2 | 3 | 4 | 5 | 6 | 7 | 8 |
| 408 | - | - | 511625.79 | 1232491.41 | Картометрический метод | 5.00 | Закрепление отсутствует |
| 409 | - | - | 511625.65 | 1232491.07 | Картометрический метод | 5.00 | Закрепление отсутствует |
| 410 | - | - | 511625.65 | 1232490.72 | Картометрический метод | 5.00 | Закрепление отсутствует |
| 411 | - | - | 511625.79 | 1232490.38 | Картометрический метод | 5.00 | Закрепление отсутствует |
| 412 | - | - | 511626.04 | 1232490.13 | Картометрический метод | 5.00 | Закрепление отсутствует |
| 413 | - | - | 511626.38 | 1232489.99 | Картометрический метод | 5.00 | Закрепление отсутствует |
| 414 | - | - | 511626.73 | 1232489.99 | Картометрический метод | 5.00 | Закрепление отсутствует |
| 415 | - | - | 511627.07 | 1232490.13 | Картометрический метод | 5.00 | Закрепление отсутствует |
| 391 | - | - | 511627.32 | 1232490.38 | Картометрический метод | 5.00 | Закрепление отсутствует |
| 416 | - | - | 511355.40 | 1231363.74 | Картометрический метод | 5.00 | Закрепление отсутствует |
| 417 | - | - | 511355.63 | 1231363.83 | Картометрический метод | 5.00 | Закрепление отсутствует |
| 418 | - | - | 511355.79 | 1231363.99 | Картометрический метод | 5.00 | Закрепление отсутствует |
| 419 | - | - | 511355.83 | 1231364.09 | Картометрический метод | 5.00 | Закрепление отсутствует |
| 420 | - | - | 511360.73 | 1231373.03 | Картометрический метод | 5.00 | Закрепление отсутствует |
| 421 | - | - | 511360.82 | 1231372.96 | Картометрический метод | 5.00 | Закрепление отсутствует |
| 422 | - | - | 511361.66 | 1231374.21 | Картометрический метод | 5.00 | Закрепление отсутствует |
| 423 | - | - | 511360.38 | 1231375.07 | Картометрический метод | 5.00 | Закрепление отсутствует |
| 424 | - | - | 511359.51 | 1231373.78 | Картометрический метод | 5.00 | Закрепление отсутствует |
| 425 | - | - | 511359.70 | 1231373.65 | Картометрический метод | 5.00 | Закрепление отсутствует |
| 426 | - | - | 511354.79 | 1231364.70 | Картометрический метод | 5.00 | Закрепление отсутствует |
| 427 | - | - | 511354.78 | 1231364.69 | Картометрический метод | 5.00 | Закрепление отсутствует |
| 428 | - | - | 511354.68 | 1231364.46 | Картометрический метод | 5.00 | Закрепление отсутствует |
| 429 | - | - | 511354.68 | 1231364.22 | Картометрический метод | 5.00 | Закрепление отсутствует |
| 430 | - | - | 511354.78 | 1231363.99 | Картометрический метод | 5.00 | Закрепление отсутствует |
| 431 | - | - | 511354.94 | 1231363.83 | Картометрический метод | 5.00 | Закрепление отсутствует |
| 432 | - | - | 511355.16 | 1231363.74 | Картометрический метод | 5.00 | Закрепление отсутствует |

| 2. Сведения о характерных точках границ объекта | | | | | | | |
|---|-------------------------------|---|---|------------|---|---|--|
| Обозначение характерных точек границ | Существующие координаты, м | | Измененные (уточненные) координаты, м | | Метод определения координат характерной точки | Средняя квадратическая погрешность положения характерной точки (Mt), м | Описание обозначения точки на местности (при наличии) |
| | X | Y | X | Y | | | |
| 1 | 2 | 3 | 4 | 5 | 6 | 7 | 8 |
| 416 | - | - | 511355.40 | 1231363.74 | Картометричес кий метод | 5.00 | Закрепление отсутствует |
| 433 | - | - | 509409.10 | 1229584.98 | Картометричес кий метод | 5.00 | Закрепление отсутствует |
| 434 | - | - | 509406.42 | 1229587.01 | Картометричес кий метод | 5.00 | Закрепление отсутствует |
| 435 | - | - | 509404.40 | 1229584.33 | Картометричес кий метод | 5.00 | Закрепление отсутствует |
| 436 | - | - | 509407.07 | 1229582.31 | Картометричес кий метод | 5.00 | Закрепление отсутствует |
| 433 | - | - | 509409.10 | 1229584.98 | Картометричес кий метод | 5.00 | Закрепление отсутствует |
| 437 | - | - | 509702.80 | 1229730.99 | Картометричес кий метод | 5.00 | Закрепление отсутствует |
| 438 | - | - | 509702.80 | 1229731.67 | Картометричес кий метод | 5.00 | Закрепление отсутствует |
| 439 | - | - | 509702.80 | 1229734.34 | Картометричес кий метод | 5.00 | Закрепление отсутствует |
| 440 | - | - | 509699.45 | 1229734.34 | Картометричес кий метод | 5.00 | Закрепление отсутствует |
| 441 | - | - | 509699.45 | 1229731.73 | Картометричес кий метод | 5.00 | Закрепление отсутствует |
| 442 | - | - | 509699.45 | 1229730.99 | Картометричес кий метод | 5.00 | Закрепление отсутствует |
| 437 | - | - | 509702.80 | 1229730.99 | Картометричес кий метод | 5.00 | Закрепление отсутствует |
| 443 | - | - | 510833.21 | 1230512.88 | Картометричес кий метод | 5.00 | Закрепление отсутствует |
| 444 | - | - | 510833.30 | 1230513.11 | Картометричес кий метод | 5.00 | Закрепление отсутствует |
| 445 | - | - | 510833.30 | 1230513.35 | Картометричес кий метод | 5.00 | Закрепление отсутствует |
| 446 | - | - | 510833.21 | 1230513.58 | Картометричес кий метод | 5.00 | Закрепление отсутствует |
| 447 | - | - | 510833.05 | 1230513.74 | Картометричес кий метод | 5.00 | Закрепление отсутствует |
| 448 | - | - | 510833.01 | 1230513.75 | Картометричес кий метод | 5.00 | Закрепление отсутствует |
| 449 | - | - | 510827.97 | 1230517.32 | Картометричес кий метод | 5.00 | Закрепление отсутствует |
| 450 | - | - | 510828.02 | 1230517.37 | Картометричес кий метод | 5.00 | Закрепление отсутствует |
| 451 | - | - | 510826.88 | 1230518.42 | Картометричес кий метод | 5.00 | Закрепление отсутствует |
| 452 | - | - | 510825.84 | 1230517.26 | Картометричес кий метод | 5.00 | Закрепление отсутствует |
| 453 | - | - | 510826.99 | 1230516.23 | Картометричес кий метод | 5.00 | Закрепление отсутствует |
| 454 | - | - | 510827.17 | 1230516.43 | Картометричес кий метод | 5.00 | Закрепление отсутствует |
| 455 | - | - | 510832.32 | 1230512.76 | Картометричес кий метод | 5.00 | Закрепление отсутствует |

| 2. Сведения о характерных точках границ объекта | | | | | | | |
|---|-------------------------------|---|---|------------|---|---|--|
| Обозначение характерных точек границ | Существующие координаты, м | | Измененные (уточненные) координаты, м | | Метод определения координат характерной точки | Средняя квадратическая погрешность положения характерной точки (Mt), м | Описание обозначения точки на местности (при наличии) |
| | X | Y | X | Y | | | |
| 1 | 2 | 3 | 4 | 5 | 6 | 7 | 8 |
| 456 | - | - | 510832.36 | 1230512.72 | Картометрический метод | 5.00 | Закрепление отсутствует |
| 457 | - | - | 510832.58 | 1230512.63 | Картометрический метод | 5.00 | Закрепление отсутствует |
| 458 | - | - | 510832.82 | 1230512.63 | Картометрический метод | 5.00 | Закрепление отсутствует |
| 459 | - | - | 510833.05 | 1230512.72 | Картометрический метод | 5.00 | Закрепление отсутствует |
| 443 | - | - | 510833.21 | 1230512.88 | Картометрический метод | 5.00 | Закрепление отсутствует |
| 460 | - | - | 509461.50 | 1229659.98 | Картометрический метод | 5.00 | Закрепление отсутствует |
| 461 | - | - | 509461.22 | 1229660.64 | Картометрический метод | 5.00 | Закрепление отсутствует |
| 462 | - | - | 509460.72 | 1229661.15 | Картометрический метод | 5.00 | Закрепление отсутствует |
| 463 | - | - | 509460.06 | 1229661.42 | Картометрический метод | 5.00 | Закрепление отсутствует |
| 464 | - | - | 509459.34 | 1229661.42 | Картометрический метод | 5.00 | Закрепление отсутствует |
| 465 | - | - | 509458.68 | 1229661.15 | Картометрический метод | 5.00 | Закрепление отсутствует |
| 466 | - | - | 509458.17 | 1229660.64 | Картометрический метод | 5.00 | Закрепление отсутствует |
| 467 | - | - | 509457.90 | 1229659.98 | Картометрический метод | 5.00 | Закрепление отсутствует |
| 468 | - | - | 509457.90 | 1229659.27 | Картометрический метод | 5.00 | Закрепление отсутствует |
| 469 | - | - | 509458.17 | 1229658.60 | Картометрический метод | 5.00 | Закрепление отсутствует |
| 470 | - | - | 509458.68 | 1229658.10 | Картометрический метод | 5.00 | Закрепление отсутствует |
| 471 | - | - | 509459.34 | 1229657.82 | Картометрический метод | 5.00 | Закрепление отсутствует |
| 472 | - | - | 509460.06 | 1229657.82 | Картометрический метод | 5.00 | Закрепление отсутствует |
| 473 | - | - | 509460.72 | 1229658.10 | Картометрический метод | 5.00 | Закрепление отсутствует |
| 474 | - | - | 509461.22 | 1229658.60 | Картометрический метод | 5.00 | Закрепление отсутствует |
| 475 | - | - | 509461.50 | 1229659.27 | Картометрический метод | 5.00 | Закрепление отсутствует |
| 460 | - | - | 509461.50 | 1229659.98 | Картометрический метод | 5.00 | Закрепление отсутствует |
| 476 | - | - | 511636.31 | 1232500.08 | Картометрический метод | 5.00 | Закрепление отсутствует |
| 477 | - | - | 511636.31 | 1232500.44 | Картометрический метод | 5.00 | Закрепление отсутствует |
| 478 | - | - | 511636.18 | 1232500.78 | Картометрический метод | 5.00 | Закрепление отсутствует |
| 479 | - | - | 511635.93 | 1232501.02 | Картометрический метод | 5.00 | Закрепление отсутствует |

| 2. Сведения о характерных точках границ объекта | | | | | | | |
|---|-------------------------------|---|---|------------|---|---|--|
| Обозначение характерных точек границ | Существующие координаты, м | | Измененные (уточненные) координаты, м | | Метод определения координат характерной точки | Средняя квадратическая погрешность положения характерной точки (Mt), м | Описание обозначения точки на местности (при наличии) |
| | X | Y | X | Y | | | |
| 1 | 2 | 3 | 4 | 5 | 6 | 7 | 8 |
| 480 | - | - | 511635.50 | 1232501.20 | Картометричес кий метод | 5.00 | Закрепление отсутствует |
| 481 | - | - | 511632.38 | 1232505.78 | Картометричес кий метод | 5.00 | Закрепление отсутствует |
| 482 | - | - | 511632.36 | 1232505.83 | Картометричес кий метод | 5.00 | Закрепление отсутствует |
| 483 | - | - | 511632.20 | 1232505.99 | Картометричес кий метод | 5.00 | Закрепление отсутствует |
| 484 | - | - | 511631.98 | 1232506.08 | Картометричес кий метод | 5.00 | Закрепление отсутствует |
| 485 | - | - | 511631.74 | 1232506.08 | Картометричес кий метод | 5.00 | Закрепление отсутствует |
| 486 | - | - | 511631.51 | 1232505.99 | Картометричес кий метод | 5.00 | Закрепление отсутствует |
| 487 | - | - | 511631.35 | 1232505.83 | Картометричес кий метод | 5.00 | Закрепление отсутствует |
| 488 | - | - | 511631.26 | 1232505.60 | Картометричес кий метод | 5.00 | Закрепление отсутствует |
| 489 | - | - | 511631.26 | 1232505.36 | Картометричес кий метод | 5.00 | Закрепление отсутствует |
| 490 | - | - | 511631.35 | 1232505.14 | Картометричес кий метод | 5.00 | Закрепление отсутствует |
| 491 | - | - | 511631.40 | 1232505.08 | Картометричес кий метод | 5.00 | Закрепление отсутствует |
| 492 | - | - | 511634.51 | 1232500.51 | Картометричес кий метод | 5.00 | Закрепление отсутствует |
| 493 | - | - | 511634.51 | 1232500.08 | Картометричес кий метод | 5.00 | Закрепление отсутствует |
| 494 | - | - | 511634.65 | 1232499.74 | Картометричес кий метод | 5.00 | Закрепление отсутствует |
| 495 | - | - | 511634.90 | 1232499.50 | Картометричес кий метод | 5.00 | Закрепление отсутствует |
| 496 | - | - | 511635.24 | 1232499.36 | Картометричес кий метод | 5.00 | Закрепление отсутствует |
| 497 | - | - | 511635.59 | 1232499.36 | Картометричес кий метод | 5.00 | Закрепление отсутствует |
| 498 | - | - | 511635.93 | 1232499.50 | Картометричес кий метод | 5.00 | Закрепление отсутствует |
| 499 | - | - | 511636.18 | 1232499.74 | Картометричес кий метод | 5.00 | Закрепление отсутствует |
| 476 | - | - | 511636.31 | 1232500.08 | Картометричес кий метод | 5.00 | Закрепление отсутствует |
| 500 | - | - | 511649.91 | 1231898.12 | Картометричес кий метод | 5.00 | Закрепление отсутствует |
| 501 | - | - | 511651.78 | 1231900.47 | Картометричес кий метод | 5.00 | Закрепление отсутствует |
| 502 | - | - | 511649.43 | 1231902.33 | Картометричес кий метод | 5.00 | Закрепление отсутствует |
| 503 | - | - | 511647.56 | 1231899.99 | Картометричес кий метод | 5.00 | Закрепление отсутствует |
| 500 | - | - | 511649.91 | 1231898.12 | Картометричес кий метод | 5.00 | Закрепление отсутствует |

| 2. Сведения о характерных точках границ объекта | | | | | | | |
|---|-------------------------------|---|---|------------|---|---|--|
| Обозначение характерных точек границ | Существующие координаты, м | | Измененные (уточненные) координаты, м | | Метод определения координат характерной точки | Средняя квадратическая погрешность положения характерной точки (Mt), м | Описание обозначения точки на местности (при наличии) |
| | X | Y | X | Y | | | |
| 1 | 2 | 3 | 4 | 5 | 6 | 7 | 8 |
| 504 | - | - | 509602.87 | 1229732.71 | Картометрический метод | 5.00 | Закрепление отсутствует |
| 505 | - | - | 509602.87 | 1229733.21 | Картометрический метод | 5.00 | Закрепление отсутствует |
| 506 | - | - | 509602.87 | 1229735.06 | Картометрический метод | 5.00 | Закрепление отсутствует |
| 507 | - | - | 509600.63 | 1229735.06 | Картометрический метод | 5.00 | Закрепление отсутствует |
| 508 | - | - | 509600.63 | 1229733.24 | Картометрический метод | 5.00 | Закрепление отсутствует |
| 509 | - | - | 509600.62 | 1229732.71 | Картометрический метод | 5.00 | Закрепление отсутствует |
| 504 | - | - | 509602.87 | 1229732.71 | Картометрический метод | 5.00 | Закрепление отсутствует |
| 510 | - | - | 510528.17 | 1230188.82 | Картометрический метод | 5.00 | Закрепление отсутствует |
| 511 | - | - | 510528.04 | 1230189.15 | Картометрический метод | 5.00 | Закрепление отсутствует |
| 512 | - | - | 510527.79 | 1230189.40 | Картометрический метод | 5.00 | Закрепление отсутствует |
| 513 | - | - | 510527.45 | 1230189.54 | Картометрический метод | 5.00 | Закрепление отсутствует |
| 514 | - | - | 510527.10 | 1230189.54 | Картометрический метод | 5.00 | Закрепление отсутствует |
| 515 | - | - | 510526.76 | 1230189.40 | Картометрический метод | 5.00 | Закрепление отсутствует |
| 516 | - | - | 510526.51 | 1230189.15 | Картометрический метод | 5.00 | Закрепление отсутствует |
| 517 | - | - | 510526.37 | 1230188.82 | Картометрический метод | 5.00 | Закрепление отсутствует |
| 518 | - | - | 510526.37 | 1230188.46 | Картометрический метод | 5.00 | Закрепление отсутствует |
| 519 | - | - | 510526.51 | 1230188.12 | Картометрический метод | 5.00 | Закрепление отсутствует |
| 520 | - | - | 510526.76 | 1230187.87 | Картометрический метод | 5.00 | Закрепление отсутствует |
| 521 | - | - | 510527.10 | 1230187.74 | Картометрический метод | 5.00 | Закрепление отсутствует |
| 522 | - | - | 510527.45 | 1230187.74 | Картометрический метод | 5.00 | Закрепление отсутствует |
| 523 | - | - | 510527.79 | 1230187.87 | Картометрический метод | 5.00 | Закрепление отсутствует |
| 524 | - | - | 510528.04 | 1230188.12 | Картометрический метод | 5.00 | Закрепление отсутствует |
| 525 | - | - | 510528.17 | 1230188.46 | Картометрический метод | 5.00 | Закрепление отсутствует |
| 510 | - | - | 510528.17 | 1230188.82 | Картометрический метод | 5.00 | Закрепление отсутствует |
| 526 | - | - | 510249.04 | 1229882.48 | Картометрический метод | 5.00 | Закрепление отсутствует |
| 527 | - | - | 510248.91 | 1229882.82 | Картометрический метод | 5.00 | Закрепление отсутствует |

| 2. Сведения о характерных точках границ объекта | | | | | | | |
|---|-------------------------------|---|---|------------|---|---|--|
| Обозначение характерных точек границ | Существующие координаты, м | | Измененные (уточненные) координаты, м | | Метод определения координат характерной точки | Средняя квадратическая погрешность положения характерной точки (Mt), м | Описание обозначения точки на местности (при наличии) |
| | X | Y | X | Y | | | |
| 1 | 2 | 3 | 4 | 5 | 6 | 7 | 8 |
| 528 | - | - | 510248.66 | 1229883.07 | Картометрический метод | 5.00 | Закрепление отсутствует |
| 529 | - | - | 510248.32 | 1229883.21 | Картометрический метод | 5.00 | Закрепление отсутствует |
| 530 | - | - | 510247.97 | 1229883.21 | Картометрический метод | 5.00 | Закрепление отсутствует |
| 531 | - | - | 510247.63 | 1229883.07 | Картометрический метод | 5.00 | Закрепление отсутствует |
| 532 | - | - | 510247.38 | 1229882.82 | Картометрический метод | 5.00 | Закрепление отсутствует |
| 533 | - | - | 510247.24 | 1229882.48 | Картометрический метод | 5.00 | Закрепление отсутствует |
| 534 | - | - | 510247.24 | 1229882.13 | Картометрический метод | 5.00 | Закрепление отсутствует |
| 535 | - | - | 510247.38 | 1229881.79 | Картометрический метод | 5.00 | Закрепление отсутствует |
| 536 | - | - | 510247.63 | 1229881.54 | Картометрический метод | 5.00 | Закрепление отсутствует |
| 537 | - | - | 510247.97 | 1229881.41 | Картометрический метод | 5.00 | Закрепление отсутствует |
| 538 | - | - | 510248.32 | 1229881.41 | Картометрический метод | 5.00 | Закрепление отсутствует |
| 539 | - | - | 510248.66 | 1229881.54 | Картометрический метод | 5.00 | Закрепление отсутствует |
| 540 | - | - | 510248.91 | 1229881.79 | Картометрический метод | 5.00 | Закрепление отсутствует |
| 541 | - | - | 510249.04 | 1229882.13 | Картометрический метод | 5.00 | Закрепление отсутствует |
| 526 | - | - | 510249.04 | 1229882.48 | Картометрический метод | 5.00 | Закрепление отсутствует |
| 542 | - | - | 511609.33 | 1231857.63 | Картометрический метод | 5.00 | Закрепление отсутствует |
| 543 | - | - | 511609.20 | 1231857.97 | Картометрический метод | 5.00 | Закрепление отсутствует |
| 544 | - | - | 511608.95 | 1231858.22 | Картометрический метод | 5.00 | Закрепление отсутствует |
| 545 | - | - | 511608.61 | 1231858.35 | Картометрический метод | 5.00 | Закрепление отсутствует |
| 546 | - | - | 511608.26 | 1231858.35 | Картометрический метод | 5.00 | Закрепление отсутствует |
| 547 | - | - | 511607.92 | 1231858.22 | Картометрический метод | 5.00 | Закрепление отсутствует |
| 548 | - | - | 511607.67 | 1231857.97 | Картометрический метод | 5.00 | Закрепление отсутствует |
| 549 | - | - | 511607.53 | 1231857.63 | Картометрический метод | 5.00 | Закрепление отсутствует |
| 550 | - | - | 511607.53 | 1231857.28 | Картометрический метод | 5.00 | Закрепление отсутствует |
| 551 | - | - | 511607.67 | 1231856.94 | Картометрический метод | 5.00 | Закрепление отсутствует |
| 552 | - | - | 511607.92 | 1231856.69 | Картометрический метод | 5.00 | Закрепление отсутствует |

| 2. Сведения о характерных точках границ объекта | | | | | | | |
|---|-------------------------------|---|---|------------|---|---|--|
| Обозначение характерных точек границ | Существующие координаты, м | | Измененные (уточненные) координаты, м | | Метод определения координат характерной точки | Средняя квадратическая погрешность положения характерной точки (Mt), м | Описание обозначения точки на местности (при наличии) |
| | X | Y | X | Y | | | |
| 1 | 2 | 3 | 4 | 5 | 6 | 7 | 8 |
| 553 | - | - | 511608.26 | 1231856.55 | Картометрический метод | 5.00 | Закрепление отсутствует |
| 554 | - | - | 511608.61 | 1231856.55 | Картометрический метод | 5.00 | Закрепление отсутствует |
| 555 | - | - | 511608.95 | 1231856.69 | Картометрический метод | 5.00 | Закрепление отсутствует |
| 556 | - | - | 511609.20 | 1231856.94 | Картометрический метод | 5.00 | Закрепление отсутствует |
| 557 | - | - | 511609.33 | 1231857.28 | Картометрический метод | 5.00 | Закрепление отсутствует |
| 542 | - | - | 511609.33 | 1231857.63 | Картометрический метод | 5.00 | Закрепление отсутствует |
| 558 | - | - | 511836.06 | 1232190.89 | Картометрический метод | 5.00 | Закрепление отсутствует |
| 559 | - | - | 511835.92 | 1232191.23 | Картометрический метод | 5.00 | Закрепление отсутствует |
| 560 | - | - | 511835.68 | 1232191.48 | Картометрический метод | 5.00 | Закрепление отсутствует |
| 561 | - | - | 511835.34 | 1232191.61 | Картометрический метод | 5.00 | Закрепление отсутствует |
| 562 | - | - | 511834.98 | 1232191.61 | Картометрический метод | 5.00 | Закрепление отсутствует |
| 563 | - | - | 511834.64 | 1232191.48 | Картометрический метод | 5.00 | Закрепление отсутствует |
| 564 | - | - | 511834.40 | 1232191.23 | Картометрический метод | 5.00 | Закрепление отсутствует |
| 565 | - | - | 511834.26 | 1232190.89 | Картометрический метод | 5.00 | Закрепление отсутствует |
| 566 | - | - | 511834.26 | 1232190.54 | Картометрический метод | 5.00 | Закрепление отсутствует |
| 567 | - | - | 511834.40 | 1232190.20 | Картометрический метод | 5.00 | Закрепление отсутствует |
| 568 | - | - | 511834.64 | 1232189.95 | Картометрический метод | 5.00 | Закрепление отсутствует |
| 569 | - | - | 511834.98 | 1232189.81 | Картометрический метод | 5.00 | Закрепление отсутствует |
| 570 | - | - | 511835.34 | 1232189.81 | Картометрический метод | 5.00 | Закрепление отсутствует |
| 571 | - | - | 511835.68 | 1232189.95 | Картометрический метод | 5.00 | Закрепление отсутствует |
| 572 | - | - | 511835.92 | 1232190.20 | Картометрический метод | 5.00 | Закрепление отсутствует |
| 573 | - | - | 511836.06 | 1232190.54 | Картометрический метод | 5.00 | Закрепление отсутствует |
| 558 | - | - | 511836.06 | 1232190.89 | Картометрический метод | 5.00 | Закрепление отсутствует |
| 574 | - | - | 511770.90 | 1232291.95 | Картометрический метод | 5.00 | Закрепление отсутствует |
| 575 | - | - | 511770.76 | 1232292.29 | Картометрический метод | 5.00 | Закрепление отсутствует |
| 576 | - | - | 511770.52 | 1232292.53 | Картометрический метод | 5.00 | Закрепление отсутствует |

| 2. Сведения о характерных точках границ объекта | | | | | | | |
|---|-------------------------------|---|---|------------|---|---|--|
| Обозначение характерных точек границ | Существующие координаты, м | | Измененные (уточненные) координаты, м | | Метод определения координат характерной точки | Средняя квадратическая погрешность положения характерной точки (Mt), м | Описание обозначения точки на местности (при наличии) |
| | X | Y | X | Y | | | |
| 1 | 2 | 3 | 4 | 5 | 6 | 7 | 8 |
| 577 | - | - | 511770.18 | 1232292.67 | Картометрический метод | 5.00 | Закрепление отсутствует |
| 578 | - | - | 511769.82 | 1232292.67 | Картометрический метод | 5.00 | Закрепление отсутствует |
| 579 | - | - | 511769.48 | 1232292.53 | Картометрический метод | 5.00 | Закрепление отсутствует |
| 580 | - | - | 511769.24 | 1232292.29 | Картометрический метод | 5.00 | Закрепление отсутствует |
| 581 | - | - | 511769.10 | 1232291.95 | Картометрический метод | 5.00 | Закрепление отсутствует |
| 582 | - | - | 511769.10 | 1232291.59 | Картометрический метод | 5.00 | Закрепление отсутствует |
| 583 | - | - | 511769.24 | 1232291.25 | Картометрический метод | 5.00 | Закрепление отсутствует |
| 584 | - | - | 511769.48 | 1232291.01 | Картометрический метод | 5.00 | Закрепление отсутствует |
| 585 | - | - | 511769.82 | 1232290.87 | Картометрический метод | 5.00 | Закрепление отсутствует |
| 586 | - | - | 511770.18 | 1232290.87 | Картометрический метод | 5.00 | Закрепление отсутствует |
| 587 | - | - | 511770.52 | 1232291.01 | Картометрический метод | 5.00 | Закрепление отсутствует |
| 588 | - | - | 511770.76 | 1232291.25 | Картометрический метод | 5.00 | Закрепление отсутствует |
| 589 | - | - | 511770.90 | 1232291.59 | Картометрический метод | 5.00 | Закрепление отсутствует |
| 574 | - | - | 511770.90 | 1232291.95 | Картометрический метод | 5.00 | Закрепление отсутствует |
| 590 | - | - | 510295.85 | 1229933.65 | Картометрический метод | 5.00 | Закрепление отсутствует |
| 591 | - | - | 510295.71 | 1229933.99 | Картометрический метод | 5.00 | Закрепление отсутствует |
| 592 | - | - | 510295.47 | 1229934.24 | Картометрический метод | 5.00 | Закрепление отсутствует |
| 593 | - | - | 510295.13 | 1229934.37 | Картометрический метод | 5.00 | Закрепление отсутствует |
| 594 | - | - | 510294.77 | 1229934.37 | Картометрический метод | 5.00 | Закрепление отсутствует |
| 595 | - | - | 510294.44 | 1229934.24 | Картометрический метод | 5.00 | Закрепление отсутствует |
| 596 | - | - | 510294.19 | 1229933.99 | Картометрический метод | 5.00 | Закрепление отсутствует |
| 597 | - | - | 510294.05 | 1229933.65 | Картометрический метод | 5.00 | Закрепление отсутствует |
| 598 | - | - | 510294.05 | 1229933.29 | Картометрический метод | 5.00 | Закрепление отсутствует |
| 599 | - | - | 510294.19 | 1229932.96 | Картометрический метод | 5.00 | Закрепление отсутствует |
| 600 | - | - | 510294.44 | 1229932.71 | Картометрический метод | 5.00 | Закрепление отсутствует |
| 601 | - | - | 510294.77 | 1229932.57 | Картометрический метод | 5.00 | Закрепление отсутствует |

| 2. Сведения о характерных точках границ объекта | | | | | | | |
|---|-------------------------------|---|---|------------|---|---|--|
| Обозначение характерных точек границ | Существующие координаты, м | | Измененные (уточненные) координаты, м | | Метод определения координат характерной точки | Средняя квадратическая погрешность положения характерной точки (Mt), м | Описание обозначения точки на местности (при наличии) |
| | X | Y | X | Y | | | |
| 1 | 2 | 3 | 4 | 5 | 6 | 7 | 8 |
| 602 | - | - | 510295.13 | 1229932.57 | Картометричес кий метод | 5.00 | Закрепление отсутствует |
| 603 | - | - | 510295.47 | 1229932.71 | Картометричес кий метод | 5.00 | Закрепление отсутствует |
| 604 | - | - | 510295.71 | 1229932.96 | Картометричес кий метод | 5.00 | Закрепление отсутствует |
| 605 | - | - | 510295.85 | 1229933.29 | Картометричес кий метод | 5.00 | Закрепление отсутствует |
| 590 | - | - | 510295.85 | 1229933.65 | Картометричес кий метод | 5.00 | Закрепление отсутствует |
| 606 | - | - | 511704.93 | 1232394.37 | Картометричес кий метод | 5.00 | Закрепление отсутствует |
| 607 | - | - | 511704.79 | 1232394.71 | Картометричес кий метод | 5.00 | Закрепление отсутствует |
| 608 | - | - | 511704.55 | 1232394.95 | Картометричес кий метод | 5.00 | Закрепление отсутствует |
| 609 | - | - | 511704.21 | 1232395.09 | Картометричес кий метод | 5.00 | Закрепление отсутствует |
| 610 | - | - | 511703.85 | 1232395.09 | Картометричес кий метод | 5.00 | Закрепление отсутствует |
| 611 | - | - | 511703.51 | 1232394.95 | Картометричес кий метод | 5.00 | Закрепление отсутствует |
| 612 | - | - | 511703.27 | 1232394.71 | Картометричес кий метод | 5.00 | Закрепление отсутствует |
| 613 | - | - | 511703.13 | 1232394.37 | Картометричес кий метод | 5.00 | Закрепление отсутствует |
| 614 | - | - | 511703.13 | 1232394.01 | Картометричес кий метод | 5.00 | Закрепление отсутствует |
| 615 | - | - | 511703.27 | 1232393.68 | Картометричес кий метод | 5.00 | Закрепление отсутствует |
| 616 | - | - | 511703.51 | 1232393.43 | Картометричес кий метод | 5.00 | Закрепление отсутствует |
| 617 | - | - | 511703.85 | 1232393.29 | Картометричес кий метод | 5.00 | Закрепление отсутствует |
| 618 | - | - | 511704.21 | 1232393.29 | Картометричес кий метод | 5.00 | Закрепление отсутствует |
| 619 | - | - | 511704.55 | 1232393.43 | Картометричес кий метод | 5.00 | Закрепление отсутствует |
| 620 | - | - | 511704.79 | 1232393.68 | Картометричес кий метод | 5.00 | Закрепление отсутствует |
| 621 | - | - | 511704.93 | 1232394.01 | Картометричес кий метод | 5.00 | Закрепление отсутствует |
| 606 | - | - | 511704.93 | 1232394.37 | Картометричес кий метод | 5.00 | Закрепление отсутствует |
| 622 | - | - | 511624.70 | 1232393.53 | Картометричес кий метод | 5.00 | Закрепление отсутствует |
| 623 | - | - | 511624.56 | 1232393.87 | Картометричес кий метод | 5.00 | Закрепление отсутствует |
| 624 | - | - | 511624.31 | 1232394.11 | Картометричес кий метод | 5.00 | Закрепление отсутствует |
| 625 | - | - | 511623.98 | 1232394.25 | Картометричес кий метод | 5.00 | Закрепление отсутствует |

| 2. Сведения о характерных точках границ объекта | | | | | | | |
|---|-------------------------------|---|---|------------|---|---|--|
| Обозначение характерных точек границ | Существующие координаты, м | | Измененные (уточненные) координаты, м | | Метод определения координат характерной точки | Средняя квадратическая погрешность положения характерной точки (Mt), м | Описание обозначения точки на местности (при наличии) |
| | X | Y | X | Y | | | |
| 1 | 2 | 3 | 4 | 5 | 6 | 7 | 8 |
| 626 | - | - | 511623.62 | 1232394.25 | Картометрический метод | 5.00 | Закрепление отсутствует |
| 627 | - | - | 511623.28 | 1232394.11 | Картометрический метод | 5.00 | Закрепление отсутствует |
| 628 | - | - | 511623.04 | 1232393.87 | Картометрический метод | 5.00 | Закрепление отсутствует |
| 629 | - | - | 511622.90 | 1232393.53 | Картометрический метод | 5.00 | Закрепление отсутствует |
| 630 | - | - | 511622.90 | 1232393.17 | Картометрический метод | 5.00 | Закрепление отсутствует |
| 631 | - | - | 511623.04 | 1232392.84 | Картометрический метод | 5.00 | Закрепление отсутствует |
| 632 | - | - | 511623.28 | 1232392.59 | Картометрический метод | 5.00 | Закрепление отсутствует |
| 633 | - | - | 511623.62 | 1232392.45 | Картометрический метод | 5.00 | Закрепление отсутствует |
| 634 | - | - | 511623.98 | 1232392.45 | Картометрический метод | 5.00 | Закрепление отсутствует |
| 635 | - | - | 511624.31 | 1232392.59 | Картометрический метод | 5.00 | Закрепление отсутствует |
| 636 | - | - | 511624.56 | 1232392.84 | Картометрический метод | 5.00 | Закрепление отсутствует |
| 637 | - | - | 511624.70 | 1232393.17 | Картометрический метод | 5.00 | Закрепление отсутствует |
| 622 | - | - | 511624.70 | 1232393.53 | Картометрический метод | 5.00 | Закрепление отсутствует |
| 638 | - | - | 510407.36 | 1230055.77 | Картометрический метод | 5.00 | Закрепление отсутствует |
| 639 | - | - | 510406.20 | 1230056.81 | Картометрический метод | 5.00 | Закрепление отсутствует |
| 640 | - | - | 510405.16 | 1230055.65 | Картометрический метод | 5.00 | Закрепление отсутствует |
| 641 | - | - | 510406.32 | 1230054.61 | Картометрический метод | 5.00 | Закрепление отсутствует |
| 638 | - | - | 510407.36 | 1230055.77 | Картометрический метод | 5.00 | Закрепление отсутствует |
| 642 | - | - | 510716.69 | 1230394.74 | Картометрический метод | 5.00 | Закрепление отсутствует |
| 643 | - | - | 510715.53 | 1230395.78 | Картометрический метод | 5.00 | Закрепление отсутствует |
| 644 | - | - | 510714.49 | 1230394.62 | Картометрический метод | 5.00 | Закрепление отсутствует |
| 645 | - | - | 510715.65 | 1230393.58 | Картометрический метод | 5.00 | Закрепление отсутствует |
| 642 | - | - | 510716.69 | 1230394.74 | Картометрический метод | 5.00 | Закрепление отсутствует |
| 646 | - | - | 510466.73 | 1230120.98 | Картометрический метод | 5.00 | Закрепление отсутствует |
| 647 | - | - | 510465.57 | 1230122.02 | Картометрический метод | 5.00 | Закрепление отсутствует |
| 648 | - | - | 510464.53 | 1230120.86 | Картометрический метод | 5.00 | Закрепление отсутствует |

| 2. Сведения о характерных точках границ объекта | | | | | | | |
|---|-------------------------------|---|---|------------|---|---|--|
| Обозначение характерных точек границ | Существующие координаты, м | | Измененные (уточненные) координаты, м | | Метод определения координат характерной точки | Средняя квадратическая погрешность положения характерной точки (Mt), м | Описание обозначения точки на местности (при наличии) |
| | X | Y | X | Y | | | |
| 1 | 2 | 3 | 4 | 5 | 6 | 7 | 8 |
| 649 | - | - | 510465.69 | 1230119.82 | Картометрический метод | 5.00 | Закрепление отсутствует |
| 646 | - | - | 510466.73 | 1230120.98 | Картометрический метод | 5.00 | Закрепление отсутствует |
| 650 | - | - | 510778.14 | 1230461.86 | Картометрический метод | 5.00 | Закрепление отсутствует |
| 651 | - | - | 510776.98 | 1230462.90 | Картометрический метод | 5.00 | Закрепление отсутствует |
| 652 | - | - | 510775.94 | 1230461.74 | Картометрический метод | 5.00 | Закрепление отсутствует |
| 653 | - | - | 510777.10 | 1230460.70 | Картометрический метод | 5.00 | Закрепление отсутствует |
| 650 | - | - | 510778.14 | 1230461.86 | Картометрический метод | 5.00 | Закрепление отсутствует |
| 654 | - | - | 510655.74 | 1230327.68 | Картометрический метод | 5.00 | Закрепление отсутствует |
| 655 | - | - | 510654.58 | 1230328.72 | Картометрический метод | 5.00 | Закрепление отсутствует |
| 656 | - | - | 510653.54 | 1230327.57 | Картометрический метод | 5.00 | Закрепление отсутствует |
| 657 | - | - | 510654.70 | 1230326.52 | Картометрический метод | 5.00 | Закрепление отсутствует |
| 654 | - | - | 510655.74 | 1230327.68 | Картометрический метод | 5.00 | Закрепление отсутствует |
| 658 | - | - | 510341.82 | 1229983.78 | Картометрический метод | 5.00 | Закрепление отсутствует |
| 659 | - | - | 510340.66 | 1229984.82 | Картометрический метод | 5.00 | Закрепление отсутствует |
| 660 | - | - | 510339.62 | 1229983.67 | Картометрический метод | 5.00 | Закрепление отсутствует |
| 661 | - | - | 510340.77 | 1229982.62 | Картометрический метод | 5.00 | Закрепление отсутствует |
| 658 | - | - | 510341.82 | 1229983.78 | Картометрический метод | 5.00 | Закрепление отсутствует |
| 662 | - | - | 510178.51 | 1229805.21 | Картометрический метод | 5.00 | Закрепление отсутствует |
| 663 | - | - | 510177.39 | 1229806.29 | Картометрический метод | 5.00 | Закрепление отсутствует |
| 664 | - | - | 510176.31 | 1229805.17 | Картометрический метод | 5.00 | Закрепление отсутствует |
| 665 | - | - | 510177.43 | 1229804.09 | Картометрический метод | 5.00 | Закрепление отсутствует |
| 662 | - | - | 510178.51 | 1229805.21 | Картометрический метод | 5.00 | Закрепление отсутствует |
| 666 | - | - | 510591.68 | 1230257.59 | Картометрический метод | 5.00 | Закрепление отсутствует |
| 667 | - | - | 510590.52 | 1230258.63 | Картометрический метод | 5.00 | Закрепление отсутствует |
| 668 | - | - | 510589.48 | 1230257.48 | Картометрический метод | 5.00 | Закрепление отсутствует |
| 669 | - | - | 510590.63 | 1230256.44 | Картометрический метод | 5.00 | Закрепление отсутствует |

| 2. Сведения о характерных точках границ объекта | | | | | | | |
|---|-------------------------------|---|---|------------|---|---|--|
| Обозначение характерных точек границ | Существующие координаты, м | | Измененные (уточненные) координаты, м | | Метод определения координат характерной точки | Средняя квадратическая погрешность положения характерной точки (Mt), м | Описание обозначения точки на местности (при наличии) |
| | X | Y | X | Y | | | |
| 1 | 2 | 3 | 4 | 5 | 6 | 7 | 8 |
| 666 | - | - | 510591.68 | 1230257.59 | Картометрический метод | 5.00 | Закрепление отсутствует |
| 670 | - | - | 509303.99 | 1229434.07 | Картометрический метод | 5.00 | Закрепление отсутствует |
| 671 | - | - | 509302.67 | 1229434.89 | Картометрический метод | 5.00 | Закрепление отсутствует |
| 672 | - | - | 509301.86 | 1229433.57 | Картометрический метод | 5.00 | Закрепление отсутствует |
| 673 | - | - | 509303.18 | 1229432.75 | Картометрический метод | 5.00 | Закрепление отсутствует |
| 670 | - | - | 509303.99 | 1229434.07 | Картометрический метод | 5.00 | Закрепление отсутствует |
| 674 | - | - | 511572.16 | 1231712.55 | Картометрический метод | 5.00 | Закрепление отсутствует |
| 675 | - | - | 511570.95 | 1231713.51 | Картометрический метод | 5.00 | Закрепление отсутствует |
| 676 | - | - | 511569.98 | 1231712.30 | Картометрический метод | 5.00 | Закрепление отсутствует |
| 677 | - | - | 511571.19 | 1231711.33 | Картометрический метод | 5.00 | Закрепление отсутствует |
| 674 | - | - | 511572.16 | 1231712.55 | Картометрический метод | 5.00 | Закрепление отсутствует |
| 678 | - | - | 511619.14 | 1232191.67 | Картометрический метод | 5.00 | Закрепление отсутствует |
| 679 | - | - | 511617.59 | 1232191.72 | Картометрический метод | 5.00 | Закрепление отсутствует |
| 680 | - | - | 511617.54 | 1232190.17 | Картометрический метод | 5.00 | Закрепление отсутствует |
| 681 | - | - | 511619.09 | 1232190.12 | Картометрический метод | 5.00 | Закрепление отсутствует |
| 678 | - | - | 511619.14 | 1232191.67 | Картометрический метод | 5.00 | Закрепление отсутствует |
| 682 | - | - | 511612.80 | 1231992.49 | Картометрический метод | 5.00 | Закрепление отсутствует |
| 683 | - | - | 511611.25 | 1231992.51 | Картометрический метод | 5.00 | Закрепление отсутствует |
| 684 | - | - | 511611.23 | 1231990.96 | Картометрический метод | 5.00 | Закрепление отсутствует |
| 685 | - | - | 511612.78 | 1231990.94 | Картометрический метод | 5.00 | Закрепление отсутствует |
| 682 | - | - | 511612.80 | 1231992.49 | Картометрический метод | 5.00 | Закрепление отсутствует |
| 686 | - | - | 509354.95 | 1229509.64 | Картометрический метод | 5.00 | Закрепление отсутствует |
| 687 | - | - | 509353.68 | 1229510.54 | Картометрический метод | 5.00 | Закрепление отсутствует |
| 688 | - | - | 509352.79 | 1229509.27 | Картометрический метод | 5.00 | Закрепление отсутствует |
| 689 | - | - | 509354.05 | 1229508.38 | Картометрический метод | 5.00 | Закрепление отсутствует |
| 686 | - | - | 509354.95 | 1229509.64 | Картометрический метод | 5.00 | Закрепление отсутствует |

| 2. Сведения о характерных точках границ объекта | | | | | | | |
|---|-------------------------------|---|---|------------|---|---|--|
| Обозначение характерных точек границ | Существующие координаты, м | | Измененные (уточненные) координаты, м | | Метод определения координат характерной точки | Средняя квадратическая погрешность положения характерной точки (Mt), м | Описание обозначения точки на местности (при наличии) |
| | X | Y | X | Y | | | |
| 1 | 2 | 3 | 4 | 5 | 6 | 7 | 8 |
| 690 | - | - | 511611.14 | 1231926.12 | Картометричес кий метод | 5.00 | Закрепление отсутствует |
| 691 | - | - | 511609.60 | 1231926.18 | Картометричес кий метод | 5.00 | Закрепление отсутствует |
| 692 | - | - | 511609.54 | 1231924.63 | Картометричес кий метод | 5.00 | Закрепление отсутствует |
| 693 | - | - | 511611.09 | 1231924.57 | Картометричес кий метод | 5.00 | Закрепление отсутствует |
| 690 | - | - | 511611.14 | 1231926.12 | Картометричес кий метод | 5.00 | Закрепление отсутствует |
| 694 | - | - | 511621.18 | 1232258.71 | Картометричес кий метод | 5.00 | Закрепление отсутствует |
| 695 | - | - | 511619.63 | 1232258.76 | Картометричес кий метод | 5.00 | Закрепление отсутствует |
| 696 | - | - | 511619.59 | 1232257.21 | Картометричес кий метод | 5.00 | Закрепление отсутствует |
| 697 | - | - | 511621.13 | 1232257.16 | Картометричес кий метод | 5.00 | Закрепление отсутствует |
| 694 | - | - | 511621.18 | 1232258.71 | Картометричес кий метод | 5.00 | Закрепление отсутствует |
| 698 | - | - | 511614.81 | 1232059.87 | Картометричес кий метод | 5.00 | Закрепление отсутствует |
| 699 | - | - | 511613.27 | 1232059.90 | Картометричес кий метод | 5.00 | Закрепление отсутствует |
| 700 | - | - | 511613.23 | 1232058.35 | Картометричес кий метод | 5.00 | Закрепление отсутствует |
| 701 | - | - | 511614.78 | 1232058.32 | Картометричес кий метод | 5.00 | Закрепление отсутствует |
| 698 | - | - | 511614.81 | 1232059.87 | Картометричес кий метод | 5.00 | Закрепление отсутствует |
| 702 | - | - | 511622.71 | 1232326.49 | Картометричес кий метод | 5.00 | Закрепление отсутствует |
| 703 | - | - | 511621.16 | 1232326.56 | Картометричес кий метод | 5.00 | Закрепление отсутствует |
| 704 | - | - | 511621.10 | 1232325.01 | Картометричес кий метод | 5.00 | Закрепление отсутствует |
| 705 | - | - | 511622.64 | 1232324.95 | Картометричес кий метод | 5.00 | Закрепление отсутствует |
| 702 | - | - | 511622.71 | 1232326.49 | Картометричес кий метод | 5.00 | Закрепление отсутствует |
| 706 | - | - | 509253.72 | 1229362.63 | Картометричес кий метод | 5.00 | Закрепление отсутствует |
| 707 | - | - | 509252.46 | 1229363.52 | Картометричес кий метод | 5.00 | Закрепление отсутствует |
| 708 | - | - | 509251.56 | 1229362.27 | Картометричес кий метод | 5.00 | Закрепление отсутствует |
| 709 | - | - | 509252.82 | 1229361.37 | Картометричес кий метод | 5.00 | Закрепление отсутствует |
| 706 | - | - | 509253.72 | 1229362.63 | Картометричес кий метод | 5.00 | Закрепление отсутствует |
| 710 | - | - | 511616.89 | 1232125.94 | Картометричес кий метод | 5.00 | Закрепление отсутствует |

| 2. Сведения о характерных точках границ объекта | | | | | | | |
|---|-------------------------------|---|---|------------|---|---|--|
| Обозначение характерных точек границ | Существующие координаты, м | | Измененные (уточненные) координаты, м | | Метод определения координат характерной точки | Средняя квадратическая погрешность положения характерной точки (Mt), м | Описание обозначения точки на местности (при наличии) |
| | X | Y | X | Y | | | |
| 1 | 2 | 3 | 4 | 5 | 6 | 7 | 8 |
| 711 | - | - | 511615.35 | 1232126.04 | Картометрический метод | 5.00 | Закрепление отсутствует |
| 712 | - | - | 511615.25 | 1232124.50 | Картометрический метод | 5.00 | Закрепление отсутствует |
| 713 | - | - | 511616.47 | 1232124.42 | Картометрический метод | 5.00 | Закрепление отсутствует |
| 714 | - | - | 511616.79 | 1232124.40 | Картометрический метод | 5.00 | Закрепление отсутствует |
| 715 | - | - | 511616.88 | 1232125.77 | Картометрический метод | 5.00 | Закрепление отсутствует |
| 710 | - | - | 511616.89 | 1232125.94 | Картометрический метод | 5.00 | Закрепление отсутствует |
| 716 | - | - | 511536.00 | 1231654.60 | Картометрический метод | 5.00 | Закрепление отсутствует |
| 717 | - | - | 511534.74 | 1231655.49 | Картометрический метод | 5.00 | Закрепление отсутствует |
| 718 | - | - | 511533.85 | 1231654.23 | Картометрический метод | 5.00 | Закрепление отсутствует |
| 719 | - | - | 511535.12 | 1231653.34 | Картометрический метод | 5.00 | Закрепление отсутствует |
| 716 | - | - | 511536.00 | 1231654.60 | Картометрический метод | 5.00 | Закрепление отсутствует |
| 720 | - | - | 511020.68 | 1230827.22 | Картометрический метод | 5.00 | Закрепление отсутствует |
| 721 | - | - | 511019.37 | 1230828.03 | Картометрический метод | 5.00 | Закрепление отсутствует |
| 722 | - | - | 511018.55 | 1230826.72 | Картометрический метод | 5.00 | Закрепление отсутствует |
| 723 | - | - | 511019.86 | 1230825.91 | Картометрический метод | 5.00 | Закрепление отсутствует |
| 720 | - | - | 511020.68 | 1230827.22 | Картометрический метод | 5.00 | Закрепление отсутствует |
| 724 | - | - | 511166.74 | 1231061.32 | Картометрический метод | 5.00 | Закрепление отсутствует |
| 725 | - | - | 511165.44 | 1231062.15 | Картометрический метод | 5.00 | Закрепление отсутствует |
| 726 | - | - | 511164.61 | 1231060.85 | Картометрический метод | 5.00 | Закрепление отсутствует |
| 727 | - | - | 511165.91 | 1231060.02 | Картометрический метод | 5.00 | Закрепление отсутствует |
| 724 | - | - | 511166.74 | 1231061.32 | Картометрический метод | 5.00 | Закрепление отсутствует |
| 728 | - | - | 510924.17 | 1230672.29 | Картометрический метод | 5.00 | Закрепление отсутствует |
| 729 | - | - | 510922.89 | 1230673.15 | Картометрический метод | 5.00 | Закрепление отсутствует |
| 730 | - | - | 510922.03 | 1230671.87 | Картометрический метод | 5.00 | Закрепление отсутствует |
| 731 | - | - | 510923.31 | 1230671.01 | Картометрический метод | 5.00 | Закрепление отсутствует |
| 728 | - | - | 510924.17 | 1230672.29 | Картометрический метод | 5.00 | Закрепление отсутствует |

| 2. Сведения о характерных точках границ объекта | | | | | | | |
|---|-------------------------------|---|---|------------|---|---|--|
| Обозначение характерных точек границ | Существующие координаты, м | | Измененные (уточненные) координаты, м | | Метод определения координат характерной точки | Средняя квадратическая погрешность положения характерной точки (Mt), м | Описание обозначения точки на местности (при наличии) |
| | X | Y | X | Y | | | |
| 1 | 2 | 3 | 4 | 5 | 6 | 7 | 8 |
| 732 | - | - | 511117.61 | 1230982.81 | Картометрический метод | 5.00 | Закрепление отсутствует |
| 733 | - | - | 511116.33 | 1230983.67 | Картометрический метод | 5.00 | Закрепление отсутствует |
| 734 | - | - | 511115.47 | 1230982.39 | Картометрический метод | 5.00 | Закрепление отсутствует |
| 735 | - | - | 511116.75 | 1230981.53 | Картометрический метод | 5.00 | Закрепление отсутствует |
| 732 | - | - | 511117.61 | 1230982.81 | Картометрический метод | 5.00 | Закрепление отсутствует |
| 736 | - | - | 511410.75 | 1231453.03 | Картометрический метод | 5.00 | Закрепление отсутствует |
| 737 | - | - | 511409.47 | 1231453.89 | Картометрический метод | 5.00 | Закрепление отсутствует |
| 738 | - | - | 511408.61 | 1231452.61 | Картометрический метод | 5.00 | Закрепление отсутствует |
| 739 | - | - | 511409.89 | 1231451.75 | Картометрический метод | 5.00 | Закрепление отсутствует |
| 736 | - | - | 511410.75 | 1231453.03 | Картометрический метод | 5.00 | Закрепление отсутствует |
| 740 | - | - | 511069.13 | 1230905.00 | Картометрический метод | 5.00 | Закрепление отсутствует |
| 741 | - | - | 511067.83 | 1230905.84 | Картометрический метод | 5.00 | Закрепление отсутствует |
| 742 | - | - | 511067.00 | 1230904.54 | Картометрический метод | 5.00 | Закрепление отсутствует |
| 743 | - | - | 511068.29 | 1230903.71 | Картометрический метод | 5.00 | Закрепление отсутствует |
| 740 | - | - | 511069.13 | 1230905.00 | Картометрический метод | 5.00 | Закрепление отсутствует |
| 744 | - | - | 511313.18 | 1231296.46 | Картометрический метод | 5.00 | Закрепление отсутствует |
| 745 | - | - | 511311.87 | 1231297.27 | Картометрический метод | 5.00 | Закрепление отсутствует |
| 746 | - | - | 511311.06 | 1231295.97 | Картометрический метод | 5.00 | Закрепление отсутствует |
| 747 | - | - | 511312.37 | 1231295.15 | Картометрический метод | 5.00 | Закрепление отсутствует |
| 744 | - | - | 511313.18 | 1231296.46 | Картометрический метод | 5.00 | Закрепление отсутствует |
| 748 | - | - | 511459.59 | 1231531.73 | Картометрический метод | 5.00 | Закрепление отсутствует |
| 749 | - | - | 511458.30 | 1231532.57 | Картометрический метод | 5.00 | Закрепление отсутствует |
| 750 | - | - | 511457.46 | 1231531.28 | Картометрический метод | 5.00 | Закрепление отсутствует |
| 751 | - | - | 511458.75 | 1231530.44 | Картометрический метод | 5.00 | Закрепление отсутствует |
| 748 | - | - | 511459.59 | 1231531.73 | Картометрический метод | 5.00 | Закрепление отсутствует |
| 752 | - | - | 510972.02 | 1230748.85 | Картометрический метод | 5.00 | Закрепление отсутствует |

| 2. Сведения о характерных точках границ объекта | | | | | | | |
|---|-------------------------------|---|---|------------|---|---|--|
| Обозначение характерных точек границ | Существующие координаты, м | | Измененные (уточненные) координаты, м | | Метод определения координат характерной точки | Средняя квадратическая погрешность положения характерной точки (Mt), м | Описание обозначения точки на местности (при наличии) |
| | X | Y | X | Y | | | |
| 1 | 2 | 3 | 4 | 5 | 6 | 7 | 8 |
| 753 | - | - | 510970.73 | 1230749.69 | Картометрический метод | 5.00 | Закрепление отсутствует |
| 754 | - | - | 510969.89 | 1230748.40 | Картометрический метод | 5.00 | Закрепление отсутствует |
| 755 | - | - | 510971.18 | 1230747.56 | Картометрический метод | 5.00 | Закрепление отсутствует |
| 752 | - | - | 510972.02 | 1230748.85 | Картометрический метод | 5.00 | Закрепление отсутствует |
| 756 | - | - | 511263.61 | 1231216.87 | Картометрический метод | 5.00 | Закрепление отсутствует |
| 757 | - | - | 511262.33 | 1231217.73 | Картометрический метод | 5.00 | Закрепление отсутствует |
| 758 | - | - | 511261.48 | 1231216.45 | Картометрический метод | 5.00 | Закрепление отсутствует |
| 759 | - | - | 511262.76 | 1231215.59 | Картометрический метод | 5.00 | Закрепление отсутствует |
| 756 | - | - | 511263.61 | 1231216.87 | Картометрический метод | 5.00 | Закрепление отсутствует |
| 760 | - | - | 510877.21 | 1230597.11 | Картометрический метод | 5.00 | Закрепление отсутствует |
| 761 | - | - | 510875.91 | 1230597.93 | Картометрический метод | 5.00 | Закрепление отсутствует |
| 762 | - | - | 510875.09 | 1230596.62 | Картометрический метод | 5.00 | Закрепление отсутствует |
| 763 | - | - | 510876.40 | 1230595.81 | Картометрический метод | 5.00 | Закрепление отсутствует |
| 760 | - | - | 510877.21 | 1230597.11 | Картометрический метод | 5.00 | Закрепление отсутствует |
| 764 | - | - | 511498.47 | 1231594.14 | Картометрический метод | 5.00 | Закрепление отсутствует |
| 765 | - | - | 511497.19 | 1231594.99 | Картометрический метод | 5.00 | Закрепление отсутствует |
| 766 | - | - | 511496.34 | 1231593.70 | Картометрический метод | 5.00 | Закрепление отсутствует |
| 767 | - | - | 511497.63 | 1231592.86 | Картометрический метод | 5.00 | Закрепление отсутствует |
| 764 | - | - | 511498.47 | 1231594.14 | Картометрический метод | 5.00 | Закрепление отсутствует |
| 768 | - | - | 511214.66 | 1231138.36 | Картометрический метод | 5.00 | Закрепление отсутствует |
| 769 | - | - | 511213.36 | 1231139.19 | Картометрический метод | 5.00 | Закрепление отсутствует |
| 770 | - | - | 511212.53 | 1231137.90 | Картометрический метод | 5.00 | Закрепление отсутствует |
| 771 | - | - | 511213.82 | 1231137.07 | Картометрический метод | 5.00 | Закрепление отсутствует |
| 768 | - | - | 511214.66 | 1231138.36 | Картометрический метод | 5.00 | Закрепление отсутствует |
| 772 | - | - | 509235.97 | 1229087.36 | Картометрический метод | 5.00 | Закрепление отсутствует |
| 773 | - | - | 509005.85 | 1229061.68 | Картометрический метод | 5.00 | Закрепление отсутствует |

2. Сведения о характерных точках границ объекта

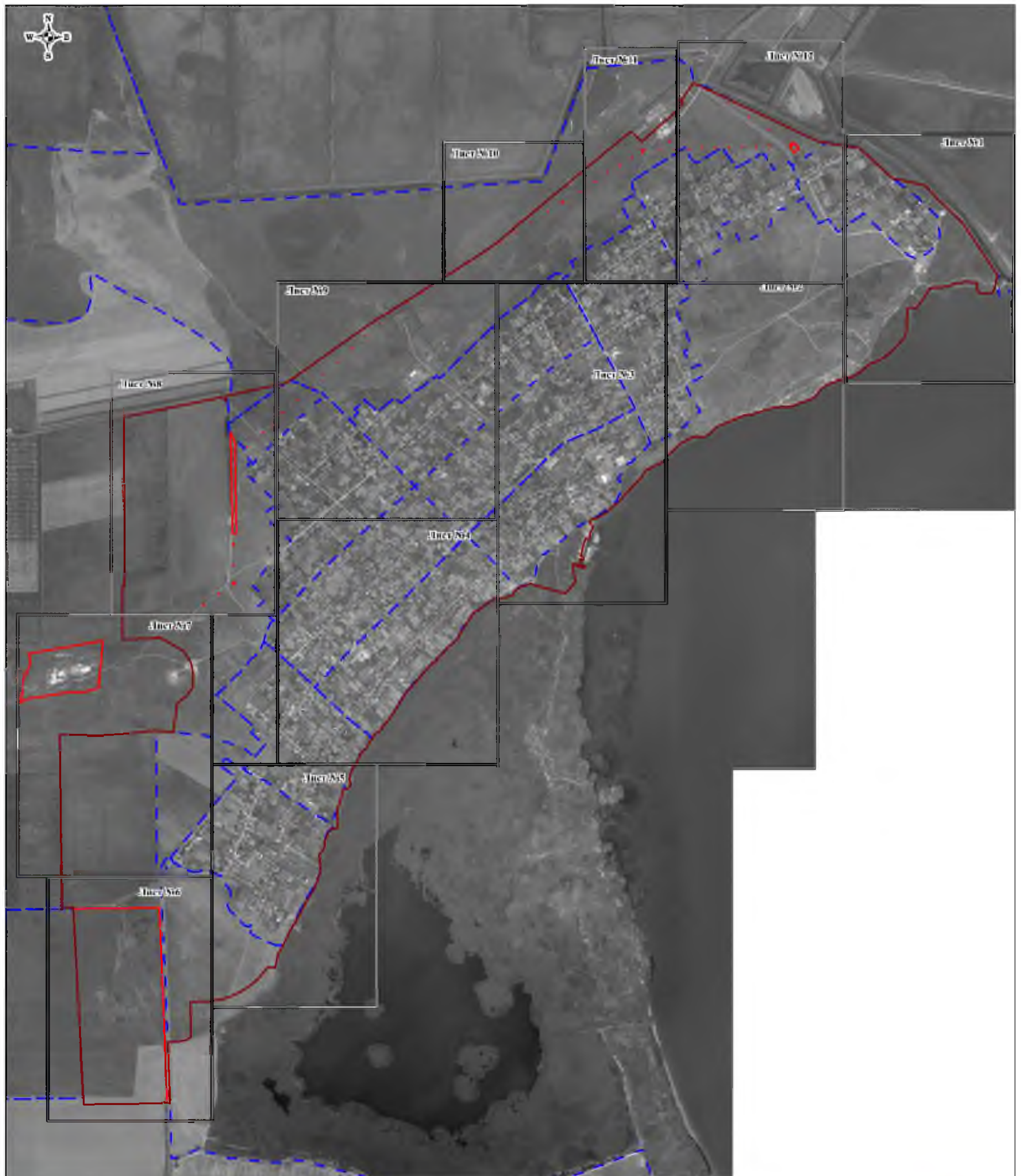
| Обозначение характерных точек границ | Существующие координаты, м | | Измененные (уточненные) координаты, м | | Метод определения координат характерной точки | Средняя квадратическая погрешность положения характерной точки (Mt), м | Описание обозначения точки на местности (при наличии) |
|--|-------------------------------|---|---|------------|---|---|--|
| | X | Y | X | Y | | | |
| 1 | 2 | 3 | 4 | 5 | 6 | 7 | 8 |
| 774 | - | - | 508987.14 | 1228991.84 | Картометрический метод | 5.00 | Закрепление отсутствует |
| 775 | - | - | 508987.19 | 1228980.97 | Картометрический метод | 5.00 | Закрепление отсутствует |
| 776 | - | - | 508987.48 | 1228918.26 | Картометрический метод | 5.00 | Закрепление отсутствует |
| 777 | - | - | 508984.81 | 1228900.23 | Картометрический метод | 5.00 | Закрепление отсутствует |
| 778 | - | - | 508972.09 | 1228814.70 | Картометрический метод | 5.00 | Закрепление отсутствует |
| 779 | - | - | 508959.44 | 1228730.21 | Картометрический метод | 5.00 | Закрепление отсутствует |
| 780 | - | - | 508957.58 | 1228717.04 | Картометрический метод | 5.00 | Закрепление отсутствует |
| 781 | - | - | 508951.39 | 1228702.57 | Картометрический метод | 5.00 | Закрепление отсутствует |
| 782 | - | - | 508939.27 | 1228681.14 | Картометрический метод | 5.00 | Закрепление отсутствует |
| 783 | - | - | 508995.81 | 1228687.18 | Картометрический метод | 5.00 | Закрепление отсутствует |
| 784 | - | - | 509055.43 | 1228691.23 | Картометрический метод | 5.00 | Закрепление отсутствует |
| 785 | - | - | 509103.74 | 1228719.69 | Картометрический метод | 5.00 | Закрепление отсутствует |
| 786 | - | - | 509138.83 | 1228728.14 | Картометрический метод | 5.00 | Закрепление отсутствует |
| 787 | - | - | 509177.07 | 1228720.74 | Картометрический метод | 5.00 | Закрепление отсутствует |
| 788 | - | - | 509181.94 | 1228751.06 | Картометрический метод | 5.00 | Закрепление отсутствует |
| 789 | - | - | 509195.71 | 1228836.78 | Картометрический метод | 5.00 | Закрепление отсутствует |
| 790 | - | - | 509209.20 | 1228920.71 | Картометрический метод | 5.00 | Закрепление отсутствует |
| 791 | - | - | 509222.72 | 1229004.90 | Картометрический метод | 5.00 | Закрепление отсутствует |
| 772 | - | - | 509235.97 | 1229087.36 | Картометрический метод | 5.00 | Закрепление отсутствует |
| 792 | - | - | 509037.92 | 1229060.68 | Картометрический метод | 5.00 | Закрепление отсутствует |
| 793 | - | - | 509036.67 | 1229061.59 | Картометрический метод | 5.00 | Закрепление отсутствует |
| 794 | - | - | 509035.77 | 1229060.34 | Картометрический метод | 5.00 | Закрепление отсутствует |
| 795 | - | - | 509037.02 | 1229059.43 | Картометрический метод | 5.00 | Закрепление отсутствует |
| 792 | - | - | 509037.92 | 1229060.68 | Картометрический метод | 5.00 | Закрепление отсутствует |
| | | | | | | | |

3. Сведения о характерных точках части (частей) границы объекта

| Обозначение характерных точек части границы | Существующие координаты, м | | Измененные (уточненные) координаты, м | | Метод определения координат характерной точки | Средняя квадратическая погрешность положения характерной точки (Mt), м | Описание обозначения точки на местности (при наличии) |
|--|-------------------------------|---|---|---|---|---|--|
| | X | Y | X | Y | | | |
| 1 | 2 | 3 | 4 | 5 | 6 | 7 | 8 |
| - | - | - | - | - | - | - | |

План границ объекта

Обзорная схема



Используемые условные знаки и обозначения:

Масштаб 1:18000

- граница объекта;
- существующая часть границы, имеющиеся в ЕИРН сведения о которой достаточны для определения ее местоположения;
- вновь образованная часть границы объекта сведения о которой достаточны для определения ее местоположения;
- границы кадастрового квартала;
- характерная точка границы объекта, номер;
- обозначение новой точки границы объекта;
- кадастровый номер кадастрового квартала.

23:30:0302002

Подпись

Дата " 24" декабря 2020 г.



Место для отиска печати (при наличии) лица, составившего описание местоположения границ объекта

План границ объекта

Лист №1



Используемые условные знаки и обозначения:

Масштаб 1:3500

- граница объекта;
- существующая часть границы, имеющиеся в ЕИРН сведения о которой достаточны для определения ее местоположения;
- вновь образованная часть границы объекта сведения о которой достаточны для определения ее местоположения;
- границы кадастрового квартала;
- 1 - характерная точка границы объекта. номер;
- 1 - обозначение новой точки границы объекта;
- 23:30:0302002 - кадастровый номер кадастрового квартала.

Подпись

Дата " 24 " декабря 2020 г.



Место для оттиска печати (при наличии) лица, составившего описание местоположения границ объекта

План границ объекта

Лист №2



Используемые условные знаки и обозначения:

Масштаб 1:3500

- граница объекта;
- существующая часть границы, имеющиеся в ЕИРН сведения о которой достаточны для определения ее местоположения;
- вновь образованная часть границы объекта сведения о которой достаточны для определения ее местоположения;
- границы кадастрового квартала;
- 1 - характерная точка границы объекта. номер;
- 1 - обозначение новой точки границы объекта;
- 23:30:0302002 - кадастровый номер кадастрового квартала.

Подпись

Дата " 24 " декабря 2020 г.



Место для оттиска печати (при наличии) лица, составившего описание местоположения границ объекта

План границ объекта

Лист №3



Используемые условные знаки и обозначения:

Масштаб 1:3500

- граница объекта;
- существующая часть границы, имеющиеся в ЕИРН сведения о которой достаточны для определения ее местоположения;
- вновь образованная часть границы объекта сведения о которой достаточны для определения ее местоположения;
- границы кадастрового квартала;
- 1 - характерная точка границы объекта. номер;
- 1 - обозначение новой точки границы объекта;
- 23:30:03/002002 - кадастровый номер кадастрового квартала.

Подпись

Дата " 24" декабря 2020 г.



Место для оттиска печати (при наличии) лица, составившего описание местоположения границ объекта



Используемые условные знаки и обозначения:

Масштаб 1:3500

- граница объекта;
- существующая часть границы, имеющиеся в ЕИРН сведения о которой достаточны для определения ее местоположения;
- вновь образованная часть границы объекта сведения о которой достаточны для определения ее местоположения;
- границы кадастрового квартала;
- 1 - характерная точка границы объекта, номер;
- 1 - обозначение новой точки границы объекта;
- 23_30_0302002 - кадастровый номер кадастрового квартала.

Подпись

Дата " 24" декабря 2020 г.



Место для оттиска печати (при наличии) лица, составившего описание местоположения границ объекта

План границ объекта

Лист №5



Масштаб 1:3500

Используемые условные знаки и обозначения:

- граница объекта;
- существующая часть границы, имеющиеся в ЕИРН сведения о которой достаточны для определения ее местоположения;
- вновь образованная часть границы объекта сведения о которой достаточны для определения ее местоположения;
- границы кадастрового квартала;
- характерная точка границы объекта, номер;
- обозначение новой точки границы объекта;
- кадастровый номер кадастрового квартала.

23_30_0302002

Подпись Н. В. Нежицкая

Дата " 24 " декабря 2020 г.

Место для оттиска печати (при наличии) лица, составившего описание местоположения границ объекта

План границ объекта

Лист №6



Используемые условные знаки и обозначения:

Масштаб 1:4300

- граница объекта;
- существующая часть границы, имеющиеся в ЕГРН сведения о которой достаточны для определения ее местоположения;
- вновь образованная часть границы объекта сведения о которой достаточны для определения ее местоположения;
- границы кадастрового квартала;
- 1 - характерная точка границы объекта. номер;
- 1 - обозначение новой точки границы объекта;
- 23:30:03002002 - кадастровый номер кадастрового квартала.

Подпись

Дата " 24 " декабря 2020 г.



Место для оттиска печати (при наличии) лица, составившего описание местоположения границ объекта

План границ объекта

Лист №7



Используемые условные знаки и обозначения:

Масштаб 1:4300

- граница объекта;
- существующая часть границы, имеющиеся в ЕГРН сведения о которой достаточны для определения ее местоположения;
- вновь образованная часть границы объекта сведения о которой достаточны для определения ее местоположения;
- границы кадастрового квартала;
- 1 - характерная точка границы объекта, номер;
- 1 - обозначение новой точки границы объекта;
- 23:00/03:00:00 - кадастровый номер кадастрового квартала.

Подпись *Немцева Е.В.*

Дата " 24" декабря 2020 г.

Место для оттиска печати (при наличии) лица, составившего описание местоположения границ объекта



План границ объекта

Лист №8



Используемые условные знаки и обозначения:

Масштаб 1:3700

- граница объекта;
- существующая часть границы, имеющиеся в ЕИРН сведения о которой достаточны для определения ее местоположения;
- вновь образованная часть границы объекта сведения о которой достаточны для определения ее местоположения;
- границы кадастрового квартала;
- характерная точка границы объекта, номер;
- обозначение новой точки границы объекта;
- 23_30_0302002 - кадастровый номер кадастрового квартала.

Подпись 
 Дата " 24 " декабря 2020 г.


Место для оттиска печати (при наличии) лица, составившего описание местоположения границ объекта



Используемые условные знаки и обозначения:

Масштаб 1:3700

- граница объекта;
- существующая часть границы, имеющиеся в ЕИРН сведения о которой достаточны для определения ее местоположения;
- вновь образованная часть границы объекта сведения о которой достаточны для определения ее местоположения;
- границы кадастрового квартала;
- характерная точка границы объекта, номер;
- обозначение новой точки границы объекта;
- кадастровый номер кадастрового квартала.

Подпись

Дата " 24 " декабря 2020 г.



Место для оттиска печати (при наличии) лица, составившего описание местоположения границ объекта

План границ объекта

Лист №11



Используемые условные знаки и обозначения:

Масштаб 1:3700

- граница объекта;
- существующая часть границы, имеющиеся в ЕИРН сведения о которой достаточны для определения ее местоположения;
- вновь образования часть границы объекта сведения о которой достаточны для определения ее местоположения;
- границы кадастрового квартала;
- 1 - характерная точка границы объекта, номер;
- 1 - обозначение новой точки границы объекта;
- 1 - кадастровый номер кадастрового квартала.

Подпись **Нежицкая Н.В.**

Дата " 24 " декабря 2020 г.

Место для отиска печати (при наличии) лица, составившего описание местоположения границ объекта





Используемые условные знаки и обозначения:

Масштаб 1:3700

- граница объекта;
- существующая часть границы, имеющиеся в ЕИРН сведения о которой достаточны для определения ее местоположения;
- вновь образованная часть границы объекта сведения о которой достаточны для определения ее местоположения;
- границы кадастрового квартала;
- характерная точка границы объекта. номер;
- обозначение новой точки границы объекта;
- кадастровый номер кадастрового квартала.

23:30:0302002

Подпись

Дата " 24 " декабря 2020 г.



Место для оттиска печати (при наличии) лица, составившего описание местоположения границ объекта

**Текстовое описание местоположения границ
населенных пунктов, территориальных зон, особо охраняемых природных
территорий, зон с особыми условиями использования территорий**

| Прохождение границы | | Описание прохождения границы |
|---------------------|----------|------------------------------|
| от точки | до точки | |
| 1 | 2 | 3 |
| 1 | 2 | - |
| 2 | 3 | - |
| 3 | 4 | - |
| 4 | 5 | - |
| 5 | 6 | - |
| 6 | 7 | - |
| 7 | 8 | - |
| 8 | 9 | - |
| 9 | 10 | - |
| 10 | 11 | - |
| 11 | 12 | - |
| 12 | 13 | - |
| 13 | 14 | - |
| 14 | 15 | - |
| 15 | 16 | - |
| 16 | 17 | - |
| 17 | 18 | - |
| 18 | 19 | - |
| 19 | 20 | - |
| 20 | 21 | - |
| 21 | 22 | - |
| 22 | 23 | - |
| 23 | 24 | - |
| 24 | 25 | - |
| 25 | 26 | - |
| 26 | 27 | - |
| 27 | 28 | - |
| 28 | 29 | - |
| 29 | 30 | - |
| 30 | 31 | - |
| 31 | 32 | - |
| 32 | 33 | - |
| 33 | 34 | - |
| 34 | 35 | - |
| 35 | 36 | - |
| 36 | 37 | - |

**Текстовое описание местоположения границ
населенных пунктов, территориальных зон, особо охраняемых природных
территорий, зон с особыми условиями использования территорий**

| Прохождение границы | | Описание прохождения границы |
|---------------------|----------|------------------------------|
| от точки | до точки | |
| 1 | 2 | 3 |
| 37 | 38 | - |
| 38 | 39 | - |
| 39 | 40 | - |
| 40 | 41 | - |
| 41 | 42 | - |
| 42 | 43 | - |
| 43 | 44 | - |
| 44 | 45 | - |
| 45 | 46 | - |
| 46 | 47 | - |
| 47 | 48 | - |
| 48 | 49 | - |
| 49 | 50 | - |
| 50 | 51 | - |
| 51 | 52 | - |
| 52 | 53 | - |
| 53 | 54 | - |
| 54 | 55 | - |
| 55 | 56 | - |
| 56 | 57 | - |
| 57 | 58 | - |
| 58 | 59 | - |
| 59 | 60 | - |
| 60 | 61 | - |
| 61 | 62 | - |
| 62 | 63 | - |
| 63 | 64 | - |
| 64 | 65 | - |
| 65 | 66 | - |
| 66 | 67 | - |
| 67 | 68 | - |
| 68 | 69 | - |
| 69 | 70 | - |
| 70 | 71 | - |
| 71 | 72 | - |
| 72 | 73 | - |

**Текстовое описание местоположения границ
населенных пунктов, территориальных зон, особо охраняемых природных
территорий, зон с особыми условиями использования территорий**

| Прохождение границы | | Описание прохождения границы |
|---------------------|----------|------------------------------|
| от точки | до точки | |
| 1 | 2 | 3 |
| 73 | 74 | - |
| 74 | 75 | - |
| 75 | 76 | - |
| 76 | 77 | - |
| 77 | 78 | - |
| 78 | 79 | - |
| 79 | 80 | - |
| 80 | 81 | - |
| 81 | 82 | - |
| 82 | 83 | - |
| 83 | 84 | - |
| 84 | 85 | - |
| 85 | 86 | - |
| 86 | 87 | - |
| 87 | 88 | - |
| 88 | 89 | - |
| 89 | 90 | - |
| 90 | 91 | - |
| 91 | 92 | - |
| 92 | 93 | - |
| 93 | 94 | - |
| 94 | 95 | - |
| 95 | 96 | - |
| 96 | 97 | - |
| 97 | 98 | - |
| 98 | 99 | - |
| 99 | 100 | - |
| 100 | 101 | - |
| 101 | 102 | - |
| 102 | 103 | - |
| 103 | 104 | - |
| 104 | 105 | - |
| 105 | 106 | - |
| 106 | 107 | - |
| 107 | 108 | - |
| 108 | 109 | - |

**Текстовое описание местоположения границ
населенных пунктов, территориальных зон, особо охраняемых природных
территорий, зон с особыми условиями использования территорий**

| Прохождение границы | | Описание прохождения границы |
|---------------------|----------|------------------------------|
| от точки | до точки | |
| 1 | 2 | 3 |
| 109 | 110 | - |
| 110 | 111 | - |
| 111 | 112 | - |
| 112 | 113 | - |
| 113 | 114 | - |
| 114 | 115 | - |
| 115 | 116 | - |
| 116 | 117 | - |
| 117 | 118 | - |
| 118 | 119 | - |
| 119 | 120 | - |
| 120 | 121 | - |
| 121 | 122 | - |
| 122 | 123 | - |
| 123 | 124 | - |
| 124 | 125 | - |
| 125 | 126 | - |
| 126 | 127 | - |
| 127 | 128 | - |
| 128 | 129 | - |
| 129 | 130 | - |
| 130 | 131 | - |
| 131 | 132 | - |
| 132 | 133 | - |
| 133 | 134 | - |
| 134 | 135 | - |
| 135 | 136 | - |
| 136 | 137 | - |
| 137 | 138 | - |
| 138 | 139 | - |
| 139 | 140 | - |
| 140 | 141 | - |
| 141 | 142 | - |
| 142 | 143 | - |
| 143 | 144 | - |
| 144 | 145 | - |

**Текстовое описание местоположения границ
населенных пунктов, территориальных зон, особо охраняемых природных
территорий, зон с особыми условиями использования территорий**

| Прохождение границы | | Описание прохождения границы |
|---------------------|----------|------------------------------|
| от точки | до точки | |
| 1 | 2 | 3 |
| 145 | 146 | - |
| 146 | 147 | - |
| 147 | 148 | - |
| 148 | 149 | - |
| 149 | 150 | - |
| 150 | 151 | - |
| 151 | 152 | - |
| 152 | 153 | - |
| 153 | 154 | - |
| 154 | 155 | - |
| 155 | 156 | - |
| 156 | 157 | - |
| 157 | 158 | - |
| 158 | 159 | - |
| 159 | 160 | - |
| 160 | 161 | - |
| 161 | 162 | - |
| 162 | 163 | - |
| 163 | 164 | - |
| 164 | 165 | - |
| 165 | 166 | - |
| 166 | 167 | - |
| 167 | 168 | - |
| 168 | 169 | - |
| 169 | 170 | - |
| 170 | 171 | - |
| 171 | 172 | - |
| 172 | 173 | - |
| 173 | 174 | - |
| 174 | 175 | - |
| 175 | 176 | - |
| 176 | 177 | - |
| 177 | 178 | - |
| 178 | 179 | - |
| 179 | 180 | - |
| 180 | 181 | - |

**Текстовое описание местоположения границ
населенных пунктов, территориальных зон, особо охраняемых природных
территорий, зон с особыми условиями использования территорий**

| Прохождение границы | | Описание прохождения границы |
|---------------------|----------|------------------------------|
| от точки | до точки | |
| 1 | 2 | 3 |
| 181 | 182 | - |
| 182 | 183 | - |
| 183 | 184 | - |
| 184 | 185 | - |
| 185 | 186 | - |
| 186 | 187 | - |
| 187 | 188 | - |
| 188 | 189 | - |
| 189 | 190 | - |
| 190 | 191 | - |
| 191 | 192 | - |
| 192 | 193 | - |
| 193 | 194 | - |
| 194 | 195 | - |
| 195 | 196 | - |
| 196 | 197 | - |
| 197 | 198 | - |
| 198 | 199 | - |
| 199 | 200 | - |
| 200 | 201 | - |
| 201 | 202 | - |
| 202 | 203 | - |
| 203 | 204 | - |
| 204 | 205 | - |
| 205 | 206 | - |
| 206 | 207 | - |
| 207 | 208 | - |
| 208 | 209 | - |
| 209 | 210 | - |
| 210 | 211 | - |
| 211 | 212 | - |
| 212 | 213 | - |
| 213 | 214 | - |
| 214 | 215 | - |
| 215 | 216 | - |
| 216 | 217 | - |

**Текстовое описание местоположения границ
населенных пунктов, территориальных зон, особо охраняемых природных
территорий, зон с особыми условиями использования территорий**

| Прохождение границы | | Описание прохождения границы |
|---------------------|----------|------------------------------|
| от точки | до точки | |
| 1 | 2 | 3 |
| 217 | 218 | - |
| 218 | 219 | - |
| 219 | 220 | - |
| 220 | 221 | - |
| 221 | 222 | - |
| 222 | 223 | - |
| 223 | 224 | - |
| 224 | 225 | - |
| 225 | 226 | - |
| 226 | 227 | - |
| 227 | 228 | - |
| 228 | 229 | - |
| 229 | 230 | - |
| 230 | 231 | - |
| 231 | 232 | - |
| 232 | 233 | - |
| 233 | 234 | - |
| 234 | 235 | - |
| 235 | 236 | - |
| 236 | 241 | - |
| 241 | 242 | - |
| 242 | 243 | - |
| 243 | 244 | - |
| 244 | 245 | - |
| 245 | 246 | - |
| 246 | 247 | - |
| 247 | 248 | - |
| 248 | 249 | - |
| 249 | 250 | - |
| 250 | 251 | - |
| 251 | 252 | - |
| 252 | 253 | - |
| 253 | 254 | - |
| 254 | 255 | - |
| 255 | 256 | - |
| 256 | 257 | - |

**Текстовое описание местоположения границ
населенных пунктов, территориальных зон, особо охраняемых природных
территорий, зон с особыми условиями использования территорий**

| Прохождение границы | | Описание прохождения границы |
|---------------------|----------|------------------------------|
| от точки | до точки | |
| 1 | 2 | 3 |
| 257 | 258 | - |
| 258 | 259 | - |
| 259 | 260 | - |
| 260 | 261 | - |
| 261 | 262 | - |
| 262 | 263 | - |
| 263 | 264 | - |
| 264 | 265 | - |
| 265 | 266 | - |
| 266 | 267 | - |
| 267 | 268 | - |
| 268 | 269 | - |
| 269 | 270 | - |
| 270 | 271 | - |
| 271 | 272 | - |
| 272 | 273 | - |
| 273 | 274 | - |
| 274 | 275 | - |
| 275 | 276 | - |
| 276 | 277 | - |
| 277 | 278 | - |
| 278 | 279 | - |
| 279 | 280 | - |
| 280 | 281 | - |
| 281 | 282 | - |
| 282 | 283 | - |
| 283 | 284 | - |
| 284 | 285 | - |
| 285 | 286 | - |
| 286 | 287 | - |
| 287 | 288 | - |
| 288 | 289 | - |
| 289 | 290 | - |
| 290 | 291 | - |
| 291 | 292 | - |
| 292 | 293 | - |

**Текстовое описание местоположения границ
населенных пунктов, территориальных зон, особо охраняемых природных
территорий, зон с особыми условиями использования территорий**

| Прохождение границы | | Описание прохождения границы |
|---------------------|----------|------------------------------|
| от точки | до точки | |
| 1 | 2 | 3 |
| 293 | 1 | - |
| 294 | 295 | - |
| 295 | 296 | - |
| 296 | 297 | - |
| 297 | 298 | - |
| 298 | 299 | - |
| 299 | 300 | - |
| 300 | 301 | - |
| 301 | 302 | - |
| 302 | 303 | - |
| 303 | 304 | - |
| 304 | 305 | - |
| 305 | 306 | - |
| 306 | 307 | - |
| 307 | 308 | - |
| 308 | 309 | - |
| 309 | 310 | - |
| 310 | 311 | - |
| 311 | 294 | - |
| 312 | 313 | - |
| 313 | 314 | - |
| 314 | 315 | - |
| 315 | 312 | - |
| 316 | 317 | - |
| 317 | 318 | - |
| 318 | 319 | - |
| 319 | 320 | - |
| 320 | 321 | - |
| 321 | 322 | - |
| 322 | 323 | - |
| 323 | 324 | - |
| 324 | 325 | - |
| 325 | 326 | - |
| 326 | 327 | - |
| 327 | 328 | - |
| 328 | 329 | - |

**Текстовое описание местоположения границ
населенных пунктов, территориальных зон, особо охраняемых природных
территорий, зон с особыми условиями использования территорий**

| Прохождение границы | | Описание прохождения границы |
|---------------------|----------|------------------------------|
| от точки | до точки | |
| 1 | 2 | 3 |
| 329 | 330 | - |
| 330 | 331 | - |
| 331 | 332 | - |
| 332 | 333 | - |
| 333 | 334 | - |
| 334 | 335 | - |
| 335 | 336 | - |
| 336 | 337 | - |
| 337 | 338 | - |
| 338 | 339 | - |
| 339 | 340 | - |
| 340 | 341 | - |
| 341 | 342 | - |
| 342 | 343 | - |
| 343 | 344 | - |
| 344 | 345 | - |
| 345 | 346 | - |
| 346 | 347 | - |
| 347 | 348 | - |
| 348 | 349 | - |
| 349 | 350 | - |
| 350 | 351 | - |
| 351 | 352 | - |
| 352 | 316 | - |
| 353 | 354 | - |
| 354 | 355 | - |
| 355 | 356 | - |
| 356 | 357 | - |
| 357 | 358 | - |
| 358 | 359 | - |
| 359 | 360 | - |
| 360 | 361 | - |
| 361 | 362 | - |
| 362 | 363 | - |
| 363 | 364 | - |
| 364 | 365 | - |

**Текстовое описание местоположения границ
населенных пунктов, территориальных зон, особо охраняемых природных
территорий, зон с особыми условиями использования территорий**

| Прохождение границы | | Описание прохождения границы |
|---------------------|----------|------------------------------|
| от точки | до точки | |
| 1 | 2 | 3 |
| 365 | 366 | - |
| 366 | 367 | - |
| 367 | 368 | - |
| 368 | 369 | - |
| 369 | 370 | - |
| 370 | 371 | - |
| 371 | 372 | - |
| 372 | 373 | - |
| 373 | 374 | - |
| 374 | 375 | - |
| 375 | 376 | - |
| 376 | 377 | - |
| 377 | 378 | - |
| 378 | 379 | - |
| 379 | 380 | - |
| 380 | 381 | - |
| 381 | 382 | - |
| 382 | 383 | - |
| 383 | 384 | - |
| 384 | 385 | - |
| 385 | 386 | - |
| 386 | 387 | - |
| 387 | 388 | - |
| 388 | 389 | - |
| 389 | 390 | - |
| 390 | 353 | - |
| 391 | 392 | - |
| 392 | 393 | - |
| 393 | 394 | - |
| 394 | 395 | - |
| 395 | 396 | - |
| 396 | 397 | - |
| 397 | 398 | - |
| 398 | 399 | - |
| 399 | 400 | - |
| 400 | 401 | - |

**Текстовое описание местоположения границ
населенных пунктов, территориальных зон, особо охраняемых природных
территорий, зон с особыми условиями использования территорий**

| Прохождение границы | | Описание прохождения границы |
|---------------------|----------|------------------------------|
| от точки | до точки | |
| 1 | 2 | 3 |
| 401 | 402 | - |
| 402 | 403 | - |
| 403 | 404 | - |
| 404 | 405 | - |
| 405 | 406 | - |
| 406 | 407 | - |
| 407 | 408 | - |
| 408 | 409 | - |
| 409 | 410 | - |
| 410 | 411 | - |
| 411 | 412 | - |
| 412 | 413 | - |
| 413 | 414 | - |
| 414 | 415 | - |
| 415 | 391 | - |
| 416 | 417 | - |
| 417 | 418 | - |
| 418 | 419 | - |
| 419 | 420 | - |
| 420 | 421 | - |
| 421 | 422 | - |
| 422 | 423 | - |
| 423 | 424 | - |
| 424 | 425 | - |
| 425 | 426 | - |
| 426 | 427 | - |
| 427 | 428 | - |
| 428 | 429 | - |
| 429 | 430 | - |
| 430 | 431 | - |
| 431 | 432 | - |
| 432 | 416 | - |
| 433 | 434 | - |
| 434 | 435 | - |
| 435 | 436 | - |
| 436 | 433 | - |

**Текстовое описание местоположения границ
населенных пунктов, территориальных зон, особо охраняемых природных
территорий, зон с особыми условиями использования территорий**

| Прохождение границы | | Описание прохождения границы |
|---------------------|----------|------------------------------|
| от точки | до точки | |
| 1 | 2 | 3 |
| 437 | 438 | - |
| 438 | 439 | - |
| 439 | 440 | - |
| 440 | 441 | - |
| 441 | 442 | - |
| 442 | 437 | - |
| 443 | 444 | - |
| 444 | 445 | - |
| 445 | 446 | - |
| 446 | 447 | - |
| 447 | 448 | - |
| 448 | 449 | - |
| 449 | 450 | - |
| 450 | 451 | - |
| 451 | 452 | - |
| 452 | 453 | - |
| 453 | 454 | - |
| 454 | 455 | - |
| 455 | 456 | - |
| 456 | 457 | - |
| 457 | 458 | - |
| 458 | 459 | - |
| 459 | 443 | - |
| 460 | 461 | - |
| 461 | 462 | - |
| 462 | 463 | - |
| 463 | 464 | - |
| 464 | 465 | - |
| 465 | 466 | - |
| 466 | 467 | - |
| 467 | 468 | - |
| 468 | 469 | - |
| 469 | 470 | - |
| 470 | 471 | - |
| 471 | 472 | - |
| 472 | 473 | - |

**Текстовое описание местоположения границ
населенных пунктов, территориальных зон, особо охраняемых природных
территорий, зон с особыми условиями использования территорий**

| Прохождение границы | | Описание прохождения границы |
|---------------------|----------|------------------------------|
| от точки | до точки | |
| 1 | 2 | 3 |
| 473 | 474 | - |
| 474 | 475 | - |
| 475 | 460 | - |
| 476 | 477 | - |
| 477 | 478 | - |
| 478 | 479 | - |
| 479 | 480 | - |
| 480 | 481 | - |
| 481 | 482 | - |
| 482 | 483 | - |
| 483 | 484 | - |
| 484 | 485 | - |
| 485 | 486 | - |
| 486 | 487 | - |
| 487 | 488 | - |
| 488 | 489 | - |
| 489 | 490 | - |
| 490 | 491 | - |
| 491 | 492 | - |
| 492 | 493 | - |
| 493 | 494 | - |
| 494 | 495 | - |
| 495 | 496 | - |
| 496 | 497 | - |
| 497 | 498 | - |
| 498 | 499 | - |
| 499 | 476 | - |
| 500 | 501 | - |
| 501 | 502 | - |
| 502 | 503 | - |
| 503 | 500 | - |
| 504 | 505 | - |
| 505 | 506 | - |
| 506 | 507 | - |
| 507 | 508 | - |
| 508 | 509 | - |

**Текстовое описание местоположения границ
населенных пунктов, территориальных зон, особо охраняемых природных
территорий, зон с особыми условиями использования территорий**

| Прохождение границы | | Описание прохождения границы |
|---------------------|----------|------------------------------|
| от точки | до точки | |
| 1 | 2 | 3 |
| 509 | 504 | - |
| 510 | 511 | - |
| 511 | 512 | - |
| 512 | 513 | - |
| 513 | 514 | - |
| 514 | 515 | - |
| 515 | 516 | - |
| 516 | 517 | - |
| 517 | 518 | - |
| 518 | 519 | - |
| 519 | 520 | - |
| 520 | 521 | - |
| 521 | 522 | - |
| 522 | 523 | - |
| 523 | 524 | - |
| 524 | 525 | - |
| 525 | 510 | - |
| 526 | 527 | - |
| 527 | 528 | - |
| 528 | 529 | - |
| 529 | 530 | - |
| 530 | 531 | - |
| 531 | 532 | - |
| 532 | 533 | - |
| 533 | 534 | - |
| 534 | 535 | - |
| 535 | 536 | - |
| 536 | 537 | - |
| 537 | 538 | - |
| 538 | 539 | - |
| 539 | 540 | - |
| 540 | 541 | - |
| 541 | 526 | - |
| 542 | 543 | - |
| 543 | 544 | - |
| 544 | 545 | - |

**Текстовое описание местоположения границ
населенных пунктов, территориальных зон, особо охраняемых природных
территорий, зон с особыми условиями использования территорий**

| Прохождение границы | | Описание прохождения границы |
|---------------------|----------|------------------------------|
| от точки | до точки | |
| 1 | 2 | 3 |
| 545 | 546 | - |
| 546 | 547 | - |
| 547 | 548 | - |
| 548 | 549 | - |
| 549 | 550 | - |
| 550 | 551 | - |
| 551 | 552 | - |
| 552 | 553 | - |
| 553 | 554 | - |
| 554 | 555 | - |
| 555 | 556 | - |
| 556 | 557 | - |
| 557 | 542 | - |
| 558 | 559 | - |
| 559 | 560 | - |
| 560 | 561 | - |
| 561 | 562 | - |
| 562 | 563 | - |
| 563 | 564 | - |
| 564 | 565 | - |
| 565 | 566 | - |
| 566 | 567 | - |
| 567 | 568 | - |
| 568 | 569 | - |
| 569 | 570 | - |
| 570 | 571 | - |
| 571 | 572 | - |
| 572 | 573 | - |
| 573 | 558 | - |
| 574 | 575 | - |
| 575 | 576 | - |
| 576 | 577 | - |
| 577 | 578 | - |
| 578 | 579 | - |
| 579 | 580 | - |
| 580 | 581 | - |

**Текстовое описание местоположения границ
населенных пунктов, территориальных зон, особо охраняемых природных
территорий, зон с особыми условиями использования территорий**

| Прохождение границы | | Описание прохождения границы |
|---------------------|----------|------------------------------|
| от точки | до точки | |
| 1 | 2 | 3 |
| 581 | 582 | - |
| 582 | 583 | - |
| 583 | 584 | - |
| 584 | 585 | - |
| 585 | 586 | - |
| 586 | 587 | - |
| 587 | 588 | - |
| 588 | 589 | - |
| 589 | 574 | - |
| 590 | 591 | - |
| 591 | 592 | - |
| 592 | 593 | - |
| 593 | 594 | - |
| 594 | 595 | - |
| 595 | 596 | - |
| 596 | 597 | - |
| 597 | 598 | - |
| 598 | 599 | - |
| 599 | 600 | - |
| 600 | 601 | - |
| 601 | 602 | - |
| 602 | 603 | - |
| 603 | 604 | - |
| 604 | 605 | - |
| 605 | 590 | - |
| 606 | 607 | - |
| 607 | 608 | - |
| 608 | 609 | - |
| 609 | 610 | - |
| 610 | 611 | - |
| 611 | 612 | - |
| 612 | 613 | - |
| 613 | 614 | - |
| 614 | 615 | - |
| 615 | 616 | - |
| 616 | 617 | - |

**Текстовое описание местоположения границ
населенных пунктов, территориальных зон, особо охраняемых природных
территорий, зон с особыми условиями использования территорий**

| Прохождение границы | | Описание прохождения границы |
|---------------------|----------|------------------------------|
| от точки | до точки | |
| 1 | 2 | 3 |
| 617 | 618 | - |
| 618 | 619 | - |
| 619 | 620 | - |
| 620 | 621 | - |
| 621 | 606 | - |
| 622 | 623 | - |
| 623 | 624 | - |
| 624 | 625 | - |
| 625 | 626 | - |
| 626 | 627 | - |
| 627 | 628 | - |
| 628 | 629 | - |
| 629 | 630 | - |
| 630 | 631 | - |
| 631 | 632 | - |
| 632 | 633 | - |
| 633 | 634 | - |
| 634 | 635 | - |
| 635 | 636 | - |
| 636 | 637 | - |
| 637 | 622 | - |
| 638 | 639 | - |
| 639 | 640 | - |
| 640 | 641 | - |
| 641 | 638 | - |
| 642 | 643 | - |
| 643 | 644 | - |
| 644 | 645 | - |
| 645 | 642 | - |
| 646 | 647 | - |
| 647 | 648 | - |
| 648 | 649 | - |
| 649 | 646 | - |
| 650 | 651 | - |
| 651 | 652 | - |
| 652 | 653 | - |

**Текстовое описание местоположения границ
населенных пунктов, территориальных зон, особо охраняемых природных
территорий, зон с особыми условиями использования территорий**

| Прохождение границы | | Описание прохождения границы |
|---------------------|----------|------------------------------|
| от точки | до точки | |
| 1 | 2 | 3 |
| 653 | 650 | - |
| 654 | 655 | - |
| 655 | 656 | - |
| 656 | 657 | - |
| 657 | 654 | - |
| 658 | 659 | - |
| 659 | 660 | - |
| 660 | 661 | - |
| 661 | 658 | - |
| 662 | 663 | - |
| 663 | 664 | - |
| 664 | 665 | - |
| 665 | 662 | - |
| 666 | 667 | - |
| 667 | 668 | - |
| 668 | 669 | - |
| 669 | 666 | - |
| 670 | 671 | - |
| 671 | 672 | - |
| 672 | 673 | - |
| 673 | 670 | - |
| 674 | 675 | - |
| 675 | 676 | - |
| 676 | 677 | - |
| 677 | 674 | - |
| 678 | 679 | - |
| 679 | 680 | - |
| 680 | 681 | - |
| 681 | 678 | - |
| 682 | 683 | - |
| 683 | 684 | - |
| 684 | 685 | - |
| 685 | 682 | - |
| 686 | 687 | - |
| 687 | 688 | - |
| 688 | 689 | - |

**Текстовое описание местоположения границ
населенных пунктов, территориальных зон, особо охраняемых природных
территорий, зон с особыми условиями использования территорий**

| Прохождение границы | | Описание прохождения границы |
|---------------------|----------|------------------------------|
| от точки | до точки | |
| 1 | 2 | 3 |
| 689 | 686 | - |
| 690 | 691 | - |
| 691 | 692 | - |
| 692 | 693 | - |
| 693 | 690 | - |
| 694 | 695 | - |
| 695 | 696 | - |
| 696 | 697 | - |
| 697 | 694 | - |
| 698 | 699 | - |
| 699 | 700 | - |
| 700 | 701 | - |
| 701 | 698 | - |
| 702 | 703 | - |
| 703 | 704 | - |
| 704 | 705 | - |
| 705 | 702 | - |
| 706 | 707 | - |
| 707 | 708 | - |
| 708 | 709 | - |
| 709 | 706 | - |
| 710 | 711 | - |
| 711 | 712 | - |
| 712 | 713 | - |
| 713 | 714 | - |
| 714 | 715 | - |
| 715 | 710 | - |
| 716 | 717 | - |
| 717 | 718 | - |
| 718 | 719 | - |
| 719 | 716 | - |
| 720 | 721 | - |
| 721 | 722 | - |
| 722 | 723 | - |
| 723 | 720 | - |
| 724 | 725 | - |

**Текстовое описание местоположения границ
населенных пунктов, территориальных зон, особо охраняемых природных
территорий, зон с особыми условиями использования территорий**

| Прохождение границы | | Описание прохождения границы |
|---------------------|----------|------------------------------|
| от точки | до точки | |
| 1 | 2 | 3 |
| 725 | 726 | - |
| 726 | 727 | - |
| 727 | 724 | - |
| 728 | 729 | - |
| 729 | 730 | - |
| 730 | 731 | - |
| 731 | 728 | - |
| 732 | 733 | - |
| 733 | 734 | - |
| 734 | 735 | - |
| 735 | 732 | - |
| 736 | 737 | - |
| 737 | 738 | - |
| 738 | 739 | - |
| 739 | 736 | - |
| 740 | 741 | - |
| 741 | 742 | - |
| 742 | 743 | - |
| 743 | 740 | - |
| 744 | 745 | - |
| 745 | 746 | - |
| 746 | 747 | - |
| 747 | 744 | - |
| 748 | 749 | - |
| 749 | 750 | - |
| 750 | 751 | - |
| 751 | 748 | - |
| 752 | 753 | - |
| 753 | 754 | - |
| 754 | 755 | - |
| 755 | 752 | - |
| 756 | 757 | - |
| 757 | 758 | - |
| 758 | 759 | - |
| 759 | 756 | - |
| 760 | 761 | - |

**Текстовое описание местоположения границ
населенных пунктов, территориальных зон, особо охраняемых природных
территорий, зон с особыми условиями использования территорий**

| Прохождение границы | | Описание прохождения границы |
|---------------------|----------|------------------------------|
| от точки | до точки | |
| 1 | 2 | 3 |
| 761 | 762 | - |
| 762 | 763 | - |
| 763 | 760 | - |
| 764 | 765 | - |
| 765 | 766 | - |
| 766 | 767 | - |
| 767 | 764 | - |
| 768 | 769 | - |
| 769 | 770 | - |
| 770 | 771 | - |
| 771 | 768 | - |
| 772 | 773 | - |
| 773 | 774 | - |
| 774 | 775 | - |
| 775 | 776 | - |
| 776 | 777 | - |
| 777 | 778 | - |
| 778 | 779 | - |
| 779 | 780 | - |
| 780 | 781 | - |
| 781 | 782 | - |
| 782 | 783 | - |
| 783 | 784 | - |
| 784 | 785 | - |
| 785 | 786 | - |
| 786 | 787 | - |
| 787 | 788 | - |
| 788 | 789 | - |
| 789 | 790 | - |
| 790 | 791 | - |
| 791 | 772 | - |
| 792 | 793 | - |
| 793 | 794 | - |
| 794 | 795 | - |
| 795 | 792 | - |