



**АДМИНИСТРАЦИЯ МУНИЦИПАЛЬНОГО ОБРАЗОВАНИЯ
ТЕМРЮКСКИЙ РАЙОН**

ПОСТАНОВЛЕНИЕ

от 05.02.2021

№ 144

г. Темрюк

О подготовке документации по планировке территории (проект планировки и проект межевания), расположенной по адресному ориентиру: Краснодарский край, Темрюкский район, ст-ца Голубицкая, ул. Курортная, ул. Аметистовая

В соответствии с Федеральным законом от 6 октября 2003 года № 131-ФЗ «Об общих принципах организации местного самоуправления в Российской Федерации», статьями 42, 43, 45, 46 Градостроительного кодекса Российской Федерации, Уставом муниципального образования Темрюкский район, генеральным планом Голубицкого сельского поселения Темрюкского района, утвержденным решением XLV сессии Совета Голубицкого сельского поселения Темрюкского района II созыва от 26 октября 2012 года № 232 (в редакции решения XLVIII сессии Совета муниципального образования Темрюкский район VI созыва от 21 июня 2018 года № 475), правилами землепользования и застройки Голубицкого сельского поселения Темрюкского района, утвержденные решением X сессии Совета Голубицкого сельского поселения Темрюкского района II созыва от 19 марта 2010 года № 44 «Об утверждении Правил землепользования и застройки Голубицкого сельского поселения Темрюкского района Краснодарского края», с учетом внесенных изменений, утвержденных решением II сессии Совета муниципального образования Темрюкский район VII созыва от 27 октября 2020 года № 16, рассмотрев заявление ООО «РосХимТрейд» в лице заместителя генерального директора С.В. Говоркова, зарегистрированное в администрации муниципального образования Темрюкский район под номером 01-16476/20-25-28.12.20, **п о с т а н о в л я ю:**

1. ООО «РосХимТрейд»:

1) разрешить подготовку документации по планировке территории (проект планировки и проект межевания), расположенной по адресному ориентиру: Краснодарский край, Темрюкский район, ст-ца Голубицкая, ул. Курортная, ул. Аметистовая, в соответствии со схемой территориального планирования муниципального образования Темрюкский район, утвержденной решением XLII сессии Совета муниципального образования Темрюкский район IV созыва от 30 марта 2007 года № 616 (в редакции решения X сессии Совета муниципального образования Темрюкский район VI созыва от 25 марта 2016

года № 100), генеральным планом Голубицкого сельского поселения Темрюкского района, правилами землепользования и застройки Голубицкого сельского поселения Темрюкского района, местными нормативами градостроительного проектирования Голубицкого сельского поселения Темрюкского района Краснодарского края, утвержденными решением XXXVIII сессии Совета муниципального образования Темрюкский район VI созыва от 20 октября 2017 года № 351, с учетом границ территорий объектов культурного наследия, включенных в единый реестр объектов культурного наследия (памятников истории и культуры) народов Российской Федерации, границ территорий выявленных объектов культурного наследия, границ зон с особыми условиями использования территории (часть 10 статьи 45 Градостроительного кодекса Российской Федерации), в том числе нормативами градостроительного проектирования Краснодарского края, утвержденными приказом департамента по архитектуре и градостроительству Краснодарского края от 16 апреля 2015 года № 78, техническим заданием на подготовку проекта планировки территории и проекта межевания территории расположенной по адресному ориентиру: Краснодарский край, Темрюкский район, ст-ца Голубицкая, ул. Курортная, ул. Аметистовая (приложение № 1), заданием на выполнение инженерно-геологических изысканий (приложение № 2), заданием на выполнение инженерно-геодезических изысканий (приложение № 3), графическим материалом, отображающим проектные границы территории с каталогом координат, указанных в местной системе (приложение № 4);

2) получить сведения информационной системы обеспечения градостроительной деятельности муниципального образования Темрюкский район в части рассматриваемого участка;

3) согласовать разработанную документацию по планировке территории (проект планировки территории и проект межевания территории) с управлением государственной охраны объектов культурного наследия Краснодарского края.

2. Управлению архитектуры и градостроительства администрации муниципального образования Темрюкский район (Усенко) внести в информационную систему обеспечения градостроительной деятельности Голубицкого сельского поселения данные о подготовке документации по планировке территории (проект планировки и проект межевания), расположенной по адресному ориентиру: Краснодарский край, Темрюкский район, ст-ца Голубицкая, ул. Курортная, ул. Аметистовая.

3. Финансирование работ по подготовке проекта планировки осуществить за счет заявителя.

4. Отделу информатизации и взаимодействия со СМИ официально опубликовать настоящее постановление в периодическом печатном издании газете Темрюкского района «Тамань» и официально опубликовать (разместить) на официальном сайте муниципального образования Темрюкский район в информационно-телекоммуникационной сети «Интернет».

5. Контроль за выполнением постановления «О подготовке документации по планировке территории (проект планировки и проект межевания), расположенной по адресному ориентиру: Краснодарский край, Темрюкский район, ст-ца Голубицкая, ул. Курортная, ул. Аметистовая» возложить на заместителя главы муниципального образования Темрюкский район, главного архитектора муниципального образования Темрюкский район И.В. Турлюна.

6. Постановление вступает в силу со дня его подписания.

Глава муниципального образования
Темрюкский район



Ф.В. Бабенков

ПРИЛОЖЕНИЕ № 1
к постановлению администрации
муниципального образования
Темрюкский район
от 05.02.2014 № 144

ТЕХНИЧЕСКОЕ ЗАДАНИЕ


на подготовку проекта планировки территории и проекта межевания территории
расположенной по адресному ориентиру: Краснодарский край, Темрюкский район,
ст-ца Голубицкая, ул. Курортная, ул. Амелистовая

№ п/п	Перечень основных данных	Содержание основных данных и требований к выполнению работ
1	2	3
1	Основания для разработки	1.1. Пункт 1 статьи 45 Градостроительного кодекса РФ 1.2. Пункт 1 статьи 46 Градостроительного кодекса РФ 1.3. Часть 2 статьи 6 Федерального закона от 22.12.2004г. №191-ФЗ «О введении в действие Градостроительного кодекса РФ»
2	Заказчик	ООО «РосХимТрейд»
3	Исполнитель	МУП МО ТР «Аид»
4	Источник финансирования	За счет средств Заказчика
5	Цели и задачи проекта	5.1. Цель: - выделение объекта планировочной структуры; - установление границ территории общего пользования; - установление границ земельного участка; - установление границ зон планируемого размещения объектов капитального строительства; - определение местоположения границ образуемого земельного участка; - установление, изменение, отмена красных линий. 5.2. Задачи: - установить границы территории общего пользования; - сформировать земельный участок; - определить местоположение границ образуемого земельного участка. - установить границы зон планируемого размещения объектов капитального строительства; - установить красные линии.
6	Технико-экономические показатели проектируемой территории	Площадь проектируемой территории – 4,4га
7	Нормативная правовая и методическая база	7.1. Федеральный закон от 29.12.2004 № 191-ФЗ «О введении в действие Градостроительного кодекса РФ»; 7.2. Земельный кодекс РФ; 7.3. Федеральный закон от 25.10.2001 № 137-ФЗ «О введении в действие Земельный кодекса РФ»; 7.4. Федеральный закон «О введении в действие Жилищного кодекса РФ» от 29.12.2004 № 189 –ФЗ. 7.5. Федеральный закон «Об объектах культурного наследия (памятниках истории и культуры) народов РФ» от 25.06.2002 № 73-ФЗ; 7.6. Постановление правительства РФ от 09.06.2006 № 363 «Об информационном обеспечении градостроительной деятельности»; 7.7. Закон Краснодарского края от 23 июля 2015 г. № 3223-КЗ «Об объектах культурного наследия (памятниках истории и культуры) народов Российской Федерации, расположенных на территории Краснодарского края»; 7.8. Закон Краснодарского края от 21 июля 2008 г. № 1540-КЗ «Градостроительный кодекс Краснодарского края» (принят ЗСКК 21.07.2008 г.); 7.9. Приказ департамента по архитектуре и градостроительству Краснодарского края от 16.04.2015 г. № 78 «Об утверждении нормативов градостроительного проектирования Краснодарского края»; 7.10. СП 42.13330.2016 Градостроительство. Планировка и застройка городских и сельских поселений.
8	Базовая градостроительная документация	8.1. Документы территориального планирования муниципального образования Темрюкский район.

		<p>8.2. Генеральный план Голубицкого сельского поселения Темрюкского района, утвержденный Решением XLV сессии Совета Голубицкого сельского поселения Темрюкского района II созыва от 26 октября 2012 года № 232 «Об утверждении генерального плана Голубицкого сельского поселения Темрюкского района», с учетом внесенных изменений, утвержденных решением XLVIII сессии Совета муниципального образования Темрюкский район VI созыва от 21 июня 2018 года № 475.</p> <p>8.3. Правила землепользования и застройки Голубицкого сельского поселения Темрюкского района, утвержденные решением X сессии Совета Голубицкого сельского поселения Темрюкского района II созыва от 19 марта 2010 года № 44 «Об утверждении Правил землепользования и застройки Голубицкого сельского поселения Темрюкского района Краснодарского края», с учетом внесенных изменений, утвержденных решением LIV сессии Совета муниципального образования Темрюкский район VI созыва от 20 ноября 2018 года № 546, (решением LXIII сессии Совета муниципального образования Темрюкский район VI созыва от 18 июня 2019 года № 641 – утратил силу), решением II сессии Совета муниципального образования Темрюкский район VII созыва от 27 октября 2020 года № 16.</p>
9	Территория проектирования	Проектируемая территория расположена в границах Голубицкого сельского поселения на территории существующих курортно-рекреационных объектов. Площадь проектируемой территории составляет 4,4 га
10	Исходные материалы	<p>Документацию разрабатывать на основании:</p> <ul style="list-style-type: none"> - документов, указанных в п. 8 технического задания; - сведений ИСОГД Голубицкого сельского поселения Темрюкского района; - топографической съемки предоставленной заказчиком, результатов инженерно-геологических изысканий по ранее изученным материалам, результатов археологических исследований.
11	Состав и содержание работы	Состав документации определяется статьей 42 и 43 Градостроительного кодекса РФ, СП 42.13330.2016.
12	Формы предоставления документов по планировке территории, требования к оформлению	<p>Заказчику передаются следующие материалы:</p> <ul style="list-style-type: none"> - пояснительная записка с графическими материалами в бумажном виде – 2 экз. - электронная версия проекта в формате pdf. – 1 экз
13	Сроки и этапы разработки проекта	Согласно договору и календарному плану. При условии своевременного финансирования и предоставления исходных материалов.

Заказчик:

Зам. Ген. директора
ООО «РосХимГрейд»



С.В. Говорков



Исполнитель:

Директор МУП МО ТР «А и Г»



А.А. Мартынок



Заместитель главы
муниципального образования
Темрюкский район,
главный архитектор
муниципального образования
Темрюкский район



И.В. Турлюн


ПРИЛОЖЕНИЕ № 2
к постановлению администрации
муниципального образования
Темрюкский район
от 15.02.2021 № 144

ЗАДАНИЕ
на выполнение инженерно-геологических изысканий

№ п/п	Перечень основных данных	Содержание основных данных и требований к выполнению работ
1	2	3
1	Основания для разработки	Документация по планировке территории (Проект планировки территории и проект межевания территории расположенной по адресному ориентиру: Краснодарский край, Темрюкский район, ст-ца Голубицкая, ул. Курортная, ул. Аметистовая
2	Стадия проектирования	Разработка проекта планировки и проекта межевания
3	Стадия изыскания	«П»
4	Адрес объекта	Краснодарский край, Темрюкский район, ст-ца Голубицкая, ул. Курортная, ул. Аметистовая
5	Заказчик	ООО «РосХимТрейд»
6	Источник финансирования	За счет средств Заказчика
7	Виды и объемы работ	Использовать отчеты ранее изученных материалов
	Площадь	Площадь составляет 4,4 га
8	Характеристика участка работ (застроенность, характеристика застройки, рельеф, заболоченность, наличие подземных коммуникаций)	Объекты капитального строительства - имеются. Рельеф участка относительно ровный. Абсолютные отметки колеблются в пределах -0,02 – 1,40 м.

Заказчик:

Зам. Ген. директора
ООО «РосХимТрейд»


С.В. Говорков



Исполнитель:

Директор МУИ МО ТР «А и Г»


А.А. Мартынюк



Заместитель главы
муниципального образования
Темрюкский район,
главный архитектор
муниципального образования
Темрюкский район



И.В. Турлюн

ПРИЛОЖЕНИЕ № 3
к постановлению администрации
муниципального образования
Темрюкский район
 от 06.02.2024 № 144

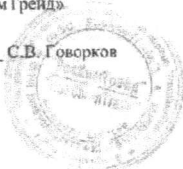
ЗАДАНИЕ
на выполнение инженерно-геодезических изысканий

№ п/п	Перечень основных данных	Содержание основных данных и требований к выполнению работ
1	2	3
1	Основания для разработки	Документация по планировке территории (Проект планировки территории и проект межевания территории расположенной по адресному ориентиру: Краснодарский край, Темрюкский район, ст-ца Голубицкая, ул. Курортная, ул. Аметистовая
2	Стадия проектирования	Разработка проекта планировки и проекта межевания
3	Стадия изыскания	Инженерно-геодезические изыскания
4	Адрес объекта:	Краснодарский край, Темрюкский район, ст-ца Голубицкая, ул. Курортная, ул. Аметистовая
5	Заказчик	ООО «РосХимТрейд»
6	Источник финансирования	За счет средств Заказчика
7	Виды и объемы работ подлежащие выполнению: (площадь съемки, масштаб, сечение рельефа, изыскание и длины, трасса по видам коммуникаций, съемка городских автодорог, техническое нивелирование, обследование подземных и надземных коммуникаций)	Площадь 4,4 га Масштаб 1:1000
8	Характеристика участка работ (застроенность, характеристика застройки, рельеф, заболоченность, наличие подземных коммуникаций)	Объекты капитального строительства - имеются. Рельеф участка относительно ровный. Абсолютные отметки колеблются в пределах -0,02 – 1,40 м.
9	Топографо-геодезические работы выполняются	Система координат: МСК 23 Система высот: Балтийская
10	Требования к точности измерений	Согласно требованиям «Инструкции по развитию съемочного обоснования и съемке ситуации рельефа с применением глобальных навигационных спутниковых систем ГЛОНАСС и GPS» ГКИНП (ОНТА)-02-262-02.
11	Состав проектных материалов, передаваемых заказчику	1. Топографический план М 1:500 – 2 экз. 2. CD диск (М 1:1000 в формате dwg.) – 1 экз.

Заказчик:

Зам. Ген. директора
 ООО «РосХимТрейд»

С.В. Говорков



Исполнитель:

Директор МУП МО ТР «А и Г»

А.А. Мартынюк

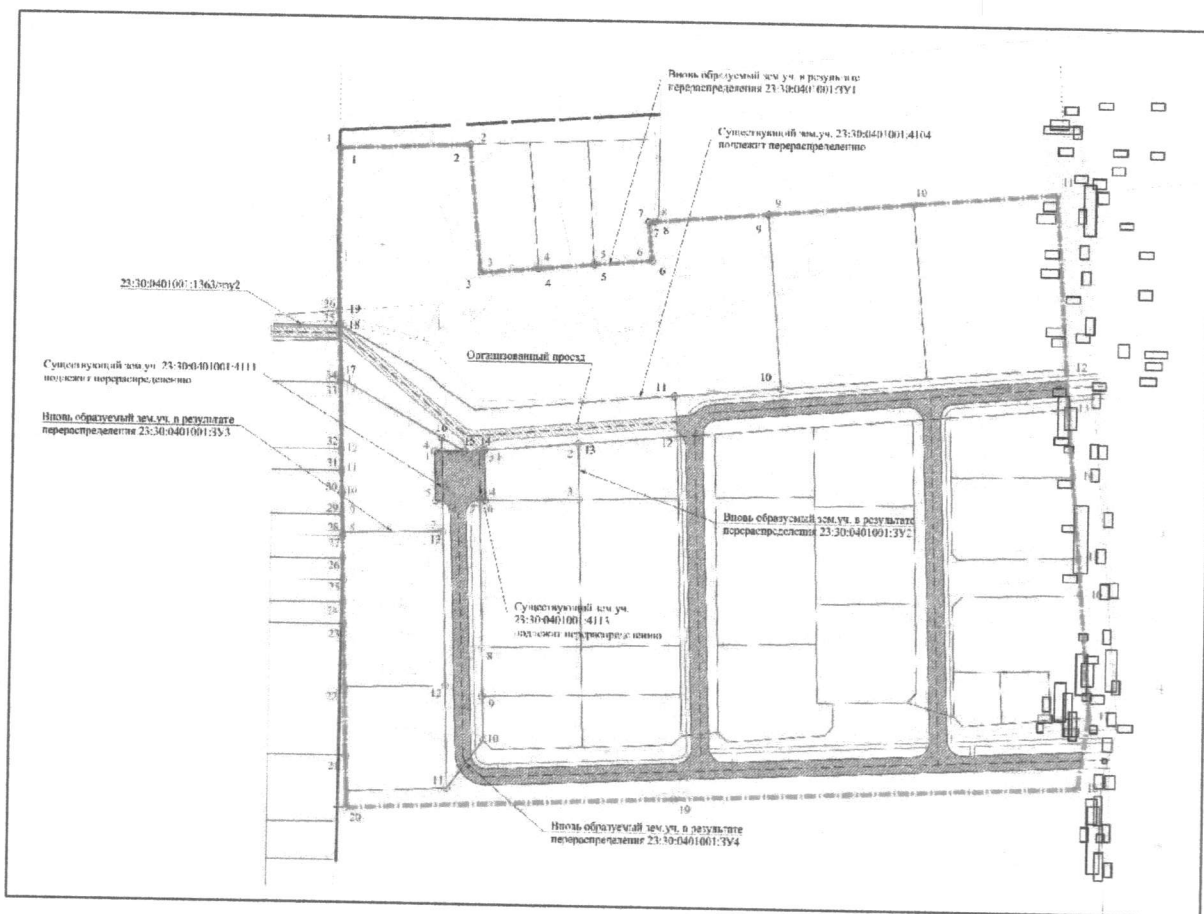


Заместитель главы
 муниципального образования
 Темрюкский район,
 главный архитектор
 муниципального образования
 Темрюкский район

И.В. Турлюн

ПРИЛОЖЕНИЕ № 4
к постановлению администрации
муниципального образования
Темрюкский район
от 05.02.2017 № 144

**ГРАФИЧЕСКИЙ МАТЕРИАЛ,
отображающий проектные границы территории,
с каталогом координат, указанных в местной системе**



Условные обозначения

	Граница проектируемого участка (4,4 га.)
	Граница земельных участков, поставленных на кадастровый учет
	Кадастровый номер существующего квартала
	Образуемые земельные участки
	Образуемый проезд
	Основные дороги

**Координаты характерных точек границ
формируемого земельного участка
в кадастровом квартале 23:30:0401001**

№ участка	№ ПТУ	X	Y
ЗУ1	1	11980.82	13712.78
	2	11980.94	13715.45
	3	11978.30	13715.70
	4	11978.40	13716.91
	5	11978.50	13718.05
	6	11978.60	13719.25
	7	11979.39	13719.18
	8	11979.40	13719.29
	9	11979.60	13721.64
	10	11976.01	13721.95
	11	11975.82	13719.76
	12	11974.99	13719.83
	13	11974.82	13717.78
	14	11974.64	13715.74
	15	11974.61	13715.44
	16	11974.88	13714.96
	17	11976.07	13712.85
	18	11977.17	13712.82
	19	11977.45	13712.81
ЗУ2	1	11974.65	13715.84
	2	11974.82	13717.78
	3	11973.67	13717.82
	4	11973.61	13715.88
ЗУ3	1	11976.07	13712.85
	2	11974.61	13715.44
	3	11974.61	13714.97
	4	11974.61	13714.82
	5	11973.59	13714.85
	6	11973.57	13715.00
	7	11972.96	13715.02
	8	11972.91	13712.94
	9	11973.28	13712.93
	10	11973.73	13712.92
	11	11974.18	13712.90
	12	11974.63	13712.89
	13	11975.98	13712.85
ЗУ4	1	11974.61	13714.82
	2	11974.61	13714.97
	3	11974.61	13715.44
	4	11974.64	13715.74
	5	11974.65	13715.84
	6	11973.61	13715.88
	7	11973.61	13715.77
	8	11970.60	13715.85
	9	11969.60	13715.88
	10	11968.71	13715.90
	11	11967.71	13715.16
	12	11969.80	13715.11
	13	11972.96	13715.02
	14	11973.57	13715.00
	15	11973.59	13714.85

**Координаты характерных точек границ
проектируемой территории**

№ участка	№ ПТУ	X	Y
	1	11980.82	13712.78
	2	11980.94	13715.45
	3	11978.30	13715.70
	4	11978.40	13716.91
	5	11978.50	13718.05
	6	11978.60	13719.25
	7	11979.39	13719.18
	8	11979.40	13719.29
	9	11979.60	13721.64
	10	11979.84	13724.63
	11	11980.09	13727.59
	12	11976.51	13727.82
	13	11975.68	13727.88
	14	11974.30	13727.99
	15	11972.64	13728.13
	16	11971.87	13728.19
	17	11969.38	13728.40
	18	11967.92	13728.18
	19	11967.57	13719.87
	20	11967.29	13713.10
	21	11968.34	13713.07
	22	11969.74	13713.03
	23	11971.03	13712.99
	24	11971.48	13712.98
	25	11971.93	13712.98
	26	11972.38	13712.95
	27	11972.83	13712.94
	28	11972.91	13712.94
	29	11973.28	13712.93
	30	11973.73	13712.92
	31	11974.18	13712.90
	32	11974.63	13712.89
	33	11975.98	13712.85
	34	11976.07	13712.85
	35	11977.17	13712.82
	36	11977.45	13712.81

Заместитель главы
муниципального образования
Темрюкский район,
главный архитектор
муниципального образования
Темрюкский район



И.В. Турлюн