

**АДМИНИСТРАЦИЯ МУНИЦИПАЛЬНОГО ОБРАЗОВАНИЯ
ТЕМРЮКСКИЙ РАЙОН
ПОСТАНОВЛЕНИЕ**

от 11.02.2020

№ 153

г. Темрюк

О подготовке документации по планировке территории (проект планировки и проект межевания) в кадастровом квартале 23:30:0401001, расположенной по адресу: Краснодарский край, Темрюкский район, ст-ца Голубицкая

В соответствии с Федеральным законом от 6 октября 2003 года № 131-ФЗ «Об общих принципах организации местного самоуправления в Российской Федерации», статьями 42, 43, 45, 46 Градостроительного кодекса Российской Федерации, Уставом муниципального образования Темрюкский район, генеральным планом Голубицкого сельского поселения Темрюкского района, утвержденным решением XLV сессии Совета Голубицкого сельского поселения Темрюкского района II созыва от 26 октября 2012 года № 232 (в редакции решения XLVIII сессии Совета муниципального образования Темрюкский район VI созыва от 21 июня 2018 года № 475), правилами землепользования и застройки Голубицкого сельского поселения Темрюкского района, утвержденными решением X сессии Совета Голубицкого сельского поселения Темрюкского района II созыва от 19 марта 2010 года № 44 (в редакции решений LIV сессии Совета муниципального образования Темрюкский район VI созыва от 20 ноября 2018 года № 546, LXIII сессии Совета муниципального образования Темрюкский район VI созыва от 18 июня 2019 года № 641), рассмотрев заявление Шакотько Дениса Павловича, зарегистрированное в администрации муниципального образования Темрюкский район под номером 01-852/20-25-27.01.20, п о с т а н о в л я ю:

1. Шакотько Денису Павловичу:

1) разрешить подготовку документации по планировке территории (проект планировки и проект межевания) в кадастровом квартале 23:30:0401001, расположенной по адресу: Краснодарский край, Темрюкский район, ст-ца Голубицкая, в соответствии со схемой территориального планирования муниципального образования Темрюкский район, утвержденной решением XLII сессии Совета муниципального образования Темрюкский район IV созыва от 30 марта 2007 года № 616 (в редакции решения X сессии Совета муниципального образования Темрюкский район VI созыва от 25 марта 2016 года № 100), генеральным планом Голубицкого сельского поселения Темрюкского района, правилами землепользования и застройки Голубицкого

сельского поселения Темрюкского района, местными нормативами градостроительного проектирования Голубицкого сельского поселения Темрюкского района Краснодарского края, утвержденными решением XXXVIII сессии Совета муниципального образования Темрюкский район VI созыва от 20 октября 2017 года № 351, с учетом границ территорий объектов культурного наследия, включенных в единый реестр объектов культурного наследия (памятников истории и культуры) народов Российской Федерации, границ территорий выявленных объектов культурного наследия, границ зон с особыми условиями использования территории (часть 10 статьи 45 Градостроительного кодекса Российской Федерации), в том числе нормативами градостроительного проектирования Краснодарского края, утвержденными приказом департамента по архитектуре и градостроительству Краснодарского края от 16 апреля 2015 года № 78, техническим заданием на подготовку документации по планировке территории (проект планировки и проект межевания) ориентировочной площадью 71626 кв.м, в кадастровом квартале 23:30:0401001, по адресу: Краснодарский край, Темрюкский район, ст-ца Голубицкая (приложение № 1), заданием на выполнение инженерно- геологических изысканий (приложение № 2), заданием на выполнение инженерно- геодезических изысканий (приложение № 3), графическим материалом, отображающим проектные границы территории, с каталогом координат, указанных в местной системе (приложение № 4);

2) получить сведения информационной системы обеспечения градостроительной деятельности муниципального образования Темрюкский район в части рассматриваемого участка;

3) согласовать разработанную документацию по планировке территории (проект планировки территории и проект межевания территории) с управлением государственной охраны объектов культурного наследия Краснодарского края.

2. Управлению архитектуры и градостроительства администрации муниципального образования Темрюкский район (Усенко) внести в информационную систему обеспечения градостроительной деятельности Голубицкого сельского поселения данные о подготовке документации по планировке территории (проект планировки и проект межевания) в кадастровом квартале 23:30:0401001, расположенной по адресу: Краснодарский край, Темрюкский район, ст-ца Голубицкая.

3. Финансирование работ по подготовке проекта планировки осуществить за счет заявителя.

4. Отделу информатизации и взаимодействия со СМИ официально опубликовать постановление в периодическом печатном издании газете Темрюкского района «Тамань» и официально опубликовать (разместить) на официальном сайте муниципального образования Темрюкский район в информационно-телекоммуникационной сети «Интернет».

5. Контроль за выполнением постановления «О подготовке документации по планировке территории (проект планировки и проект межевания) в кадастровом квартале 23:30:0401001, расположенной по адресу: Краснодарский край, Темрюкский район, ст-ца Голубицкая» возложить на заместителя главы муниципального образования Темрюкский район, главного архитектора муниципального образования Темрюкский район И.В. Турлуона.

6. Постановление вступает в силу со дня его подписания.

Исполняющий обязанности
главы муниципального образования
Темрюкский район



Л.В. Криворучко

ПРИЛОЖЕНИЕ № 1
к постановлению администрации
муниципального образования
Темрюкский район
от 21.04.2020 № 253

УТВЕРЖДАЮ:
Исполнитель (подрядчик),
Генеральный директор
ООО «Архитектура и Градостроительство»



М.И. Маклицова

УТВЕРЖДАЮ:
Заказчик
Шакотько Денис Павлович



Д.П. Шакотько

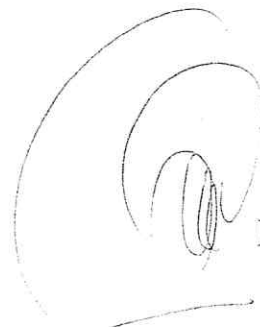
ТЕХНИЧЕСКОЕ ЗАДАНИЕ

на подготовку документации по планировке территории (проект планировки и проект межевания)
ориентировочной площадью 71 626 кв.м., в кадастровом квартале 23:30:0401001, по адресу:
Краснодарский край, Темрюкский район, ст-ца Голубицкая.

№ п/п	Перечень основных данных	Содержание основных данных и требований к выполнению работ
1	Основания для разработки	1.1. Статья 8 Градостроительного кодекса РФ. 1.2. Пункт 1 статьи 45 Градостроительного кодекса РФ. 1.3. Пункт 1 статьи 46 Градостроительного кодекса РФ. 1.4. Часть 2 статьи 6 Федерального закона от 22.12.2004г №191-ФЗ «О введении в действие Градостроительного кодекса РФ».
2	Заказчик	Шакотько Денис Павлович
3	Исполнитель (подрядчик)	ООО «Архитектура и Градостроительство» Юр. адрес: 353525, Краснодарский край, ст-ца Курчанская, ул. Гоголя, 7. ИНН 2352054058 ОГРН 1172375027725
4	Источник финансирования	За счет средств Заказчика, без последующей компенсации из средств бюджета города, района и т.д.
5	Цель и задачи проекта	5.1. Цель: - перераспределение земельных участков; - формирование земельных участков для размещения объектов капитального строительства с целью временного пребывания граждан, размещения объектов торговли, устройства мест общественного питания, а также для занятия иной предпринимательской деятельностью. - выделение объекта планировочной структуры; - установление границ земельных участков; - установление границ территории общего пользования; - установление границ зон планируемого размещения объектов капитального строительства; - определение местоположения границ образуемых и изменяемых земельных участков; - установление, изменение, отмена красных линий; - уточнить виды разрешенного использования земельных участков. 5.2. Задачи: - перераспределить земельные участки; - сформировать земельные участки для размещения объектов капитального строительства с целью временного пребывания граждан, размещения объектов торговли, устройства мест общественного питания, а также для занятия иной предпринимательской деятельностью. - установить границы территории общего пользования; - установить границы зон планируемого размещения объектов капитального строительства; - определить местоположение границ образуемых и изменяемых земельных участков; - установить красные линии; - уточнить виды разрешенного использования земельных участков.
6	Технико-экономические показатели проектируемой территории	Ориентировочная площадь разработки документации по планировке территории – 71 626 кв.м.
7	Нормативная правовая и методическая база	7.1. Статья 8 Градостроительного кодекса РФ; 7.2. Федеральный закон от 29.12.2004 N 191-ФЗ "О введении в действие Градостроительного кодекса РФ" (в ред. от 27.12.2019 года); 7.3. Земельный кодекс РФ; 7.4. Федеральный закон от 25.10.2001 N 137-ФЗ "О введении в действие Земельного кодекса РФ" (в ред. от 27.12.2019г.); 7.5. Федеральный закон "О введении в действие Жилищного кодекса РФ" от 29.12.2004 N 189-ФЗ (в ред. от 02.08.2019г.);

		<p>7.6. Федеральный закон "Об объектах культурного наследия (памятниках истории и культуры) народов РФ" от 25.06.2002 N 73-ФЗ (в ред. от 18.07.2019г.);</p> <p>7.7. Постановление Правительства РФ от 09.06.2006 N 363 "Об информационном обеспечении градостроительной деятельности" (в ред. от 01.12.2016г.);</p> <p>7.8. Постановление Правительства РФ от 26 июля 2017 года N 884 «Об утверждении Правил подготовки документации по планировке территории, подготовка которой осуществляется на основании решений уполномоченных федеральных органов исполнительной власти, и принятия уполномоченными федеральными органами исполнительной власти решений об утверждении документации по планировке территории для размещения объектов федерального значения и иных объектов капитального строительства, размещение которых планируется на территориях 2 и более субъектов Российской Федерации» (в ред. от 08.08.2019г.);</p> <p>7.9. Закон Краснодарского края от 23 июля 2015 г. N 3223-КЗ "Об объектах культурного наследия (памятниках истории и культуры) народов Российской Федерации, расположенных на территории Краснодарского края" (в ред. от 08.10.2019г.);</p> <p>7.10. Закон Краснодарского края от 21 июля 2008 г. N 1540-КЗ «Градостроительный кодекс Краснодарского края» (в ред. от 11.11.2019г.);</p> <p>7.11. Приказ департамента по архитектуре и градостроительству Краснодарского края от 16.04.2015 N 78 "Об утверждении нормативов градостроительного проектирования Краснодарского края" (в ред. от 23.08.2018г.);</p> <p>7.12. СП 42.13330.2016 Градостроительство. Планировка и застройка городских и сельских поселений. Актуализированная редакция СНиП 2.07.01-89*</p>
8	Базовая градостроительная документация	<p>8.1. Документы территориального планирования субъектов РФ.</p> <p>8.2. Генеральный план Голубицкого сельского поселения Темрюкского района (с изменениями, утвержденными Решением XLVIII сессии Совета муниципального образования Темрюкский район VI созыва от 21 июня 2018 года № 475).</p> <p>8.3. Правила землепользования и застройки Голубицкого сельского поселения (с изменениями, утвержденными Решением LXIII сессии Совета муниципального образования Темрюкский район VI созыва от 18 июня 2019 года № 641 «О внесении изменений в правила землепользования и застройки Голубицкого сельского поселения Темрюкского района Краснодарского края, утвержденные решением X сессии Совета Голубицкого сельского поселения Темрюкского района II созыва от 19 марта 2010 года № 44 «Об утверждении Правил землепользования и застройки Голубицкого сельского поселения Темрюкского района Краснодарского края»)</p>
9	Территория проектирования	Территория проектирования расположена в станице Голубицкой Темрюкского района Краснодарского края и включает в себя земельные участки с кадастровыми номерами 23:30:0401001:149 и 23:30:0401001:150, а также земли общего пользования. Ориентировочная площадь проектируемой территории составляет 71 626 кв.м.
10	Исходные материалы	<p>Документацию разрабатывать на основании:</p> <ul style="list-style-type: none"> - документов, указанных в п. 8 технического задания; - сведений ИСОГД Голубицкого сельского поселения Темрюкского района; - актуальной топографической съемки, результатов инженерно-геологических изысканий и результатов инженерно-геодезических изысканий.
11	Состав и содержание работы	Состав документации определяется статьей 42 и 43 Градостроительного кодекса РФ, СП 42.13330.2016.
12	Формы представления документации по планировке территории, требования к оформлению	<p>12.1. Проектные материалы передаются Заказчику в соответствии с п.11 задания в 2-х экземплярах на бумажной основе и 1-м экз. на электронном носителе со следующими требованиями:</p> <ul style="list-style-type: none"> - текстовая часть – в формате Microsoft Office Word. - графическая часть – в векторных форматах в масштабах оригиналов (MIF-MID) и в растровом формате (jpeg, .tiff или .bmp) с разрешением изображения не менее 300 dpi. <p>12.2. После утверждения один материал проекта, безвозмездно передается на бумажной основе и на электронном носителе для учета и регистрации в архив управления архитектуры и градостроительства.</p>
13	Сроки и этапы разработки проекта	Срок выполнения работ – 60 рабочих дней с момента получения постановления «О подготовке документации ИП и ПМ территории» (без учета согласований в один этап разработки проекта).

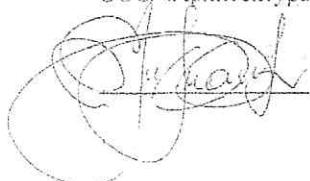
Заместитель главы
муниципального образования
Темрюкский район,
главный архитектор
муниципального образования
Темрюкский район



И.В. Турлюн

ПРИЛОЖЕНИЕ № 2
к постановлению администрации
муниципального образования
Темрюкский район
от 21.02.2020 № 253

УТВЕРЖДАЮ:
Исполнитель (подрядчик)
Генеральный директор
ООО «Архитектура и Градостроительство»


М.И. Маклюцова

УТВЕРЖДАЮ:
Заказчик
Шакотько Денис Павлович


Д.П. Шакотько

Задание
на выполнение инженерно-геологических изысканий

№ п/п	Перечень основных данных	Содержание основных данных и требований к выполнению работ
1	Объект:	Документация по планировке территории (проект планировки и проект межевания) ориентировочной площадью 71 626 кв.м., в кадастровом квартале 23:30:0401001, по адресу: Краснодарский край, Темрюкский район, ст-ца Голубицкая.
2	Стадия проектирования:	Разработка проекта планировки и проект межевания.
3	Стадия изыскания:	«П»
4	Адрес объекта:	Территория проектирования расположена в станице Голубицкой Темрюкского района Краснодарского края и включает в себя земельные участки с кадастровыми номерами 23:30:0401001:149 и 23:30:0401001:150, а также земли общего пользования. Ориентировочная площадь проектируемой территории составляет 71 626 кв.м.
5	Заказчик:	Шакотько Денис Павлович
6	Финансирование:	За счет собственных средств заказчика.


Инженерно-геологические работы

7	Виды и объемы работ подлежащие выполнению: Площадь:	В соответствии с требованиями СП 47.13330.2016, СП 11-105-97 (I-III части). 71 626 кв.м. (ориентировочная)
8	Характеристика участков работ (застроенность, характеристика застройки, рельеф, заболоченность, наличие подземных коммуникаций)	Участок частично застроен, рельеф ровный, имеются коммуникации.

Материалы, представляемые заказчику

9	Результат производства работ представить:	1. Технический отчет по инженерно-геологическим изысканиям - 3 экз; 2. CD - диск - 1 экз.
---	---	--

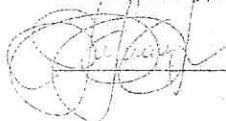
Заместитель главы
муниципального образования
Темрюкский район,
главный архитектор
муниципального образования
Темрюкский район



И.В. Турлюн

ПРИЛОЖЕНИЕ № 3
к постановлению администрации
муниципального образования
Темрюкский район
от 21.02.2020 № 253

УТВЕРЖДАЮ:
Исполнитель (подрядчик)
Генеральный директор
ООО «Архитектура и Градостроительство»



М.И. Маклицола

УТВЕРЖДАЮ:
Заказчик
Шакотыко Денис Павлович

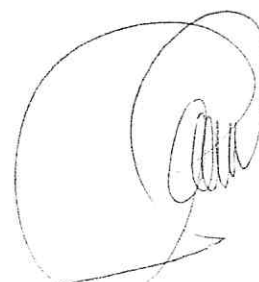


Д.П. Шакотыко

**Задание
на выполнение инженерно-геодезических изысканий**

№ п/п	Перечень основных данных	Содержание основных данных и требований к выполнению работ
1	Объект:	Документация по планировке территории (проект планировки и проект межевания) ориентировочной площадью 71 626 кв.м., в кадастровом квартале 23:30:0401001, по адресу: Краснодарский край, Темрюкский район, ст-ца Голубицкая.
2	Стадия проектирования:	Разработка проекта планировки и проект межевания.
3	Стадия изыскания:	Инженерно-геодезические изыскания.
4	Адрес объекта:	Территория проектирования расположена в станице Голубицкой Темрюкского района Краснодарского края и включает в себя земельные участки с кадастровыми номерами 23:30:0401001:149 и 23:30:0401001:150, а также земли общего пользования. Ориентировочная площадь проектируемой территории составляет 71 626 кв.м.
5	Заказчик:	Шакотыко Денис Павлович
6	Источник финансирования:	За счет собственных средств заказчика.
Топографо-геодезические работы		
7	Виды и объемы работ подлежащие выполнению: (площадь съемки по каждому участку, масштаб, сечение рельефа, изыскание и данные, трасса по видам коммуникаций, точки подключения коммуникаций, съемка городских автодорог, съемка, техническое нивелирование, обследованные подземных и наземных коммуникаций, обмерные работы).	Площадь: 71 626 кв.м. (ориентировочная); Масштаб 1:500; Сечение рельефа: 0,5м.
8	Характеристика участков работ (застроенность, характеристика застройки, рельеф, заболоченность, наличие подземных коммуникаций)	Участок частично застроен, рельеф ровный, имеются коммуникации.
9	Топографо-геодезические работы выполняются:	Система координат: МСК 23 Система высот: Балтийская
10	Требования к точности измерений:	Согласно требованиям «Инструкции по топографической съемке в масштабе 1:5000, 1:2000, 1:1000, 1:500», «Инструкции по развитию съемочного оборудования и съемке ситуации и рельефа с применением глобальных навигационных спутниковых систем ГЛОНАСС и GPS» ГКНИИП (ОНТА) 02-262-02г.
Материалы, представляемые заказчику		
11	Результат производства работ представить:	1. Технический отчет по инженерно-геодезическим изысканиям - 1 экз; 2. Топографический план М 1:500 - 2 экз; 2. CD-диск - 1 экз.

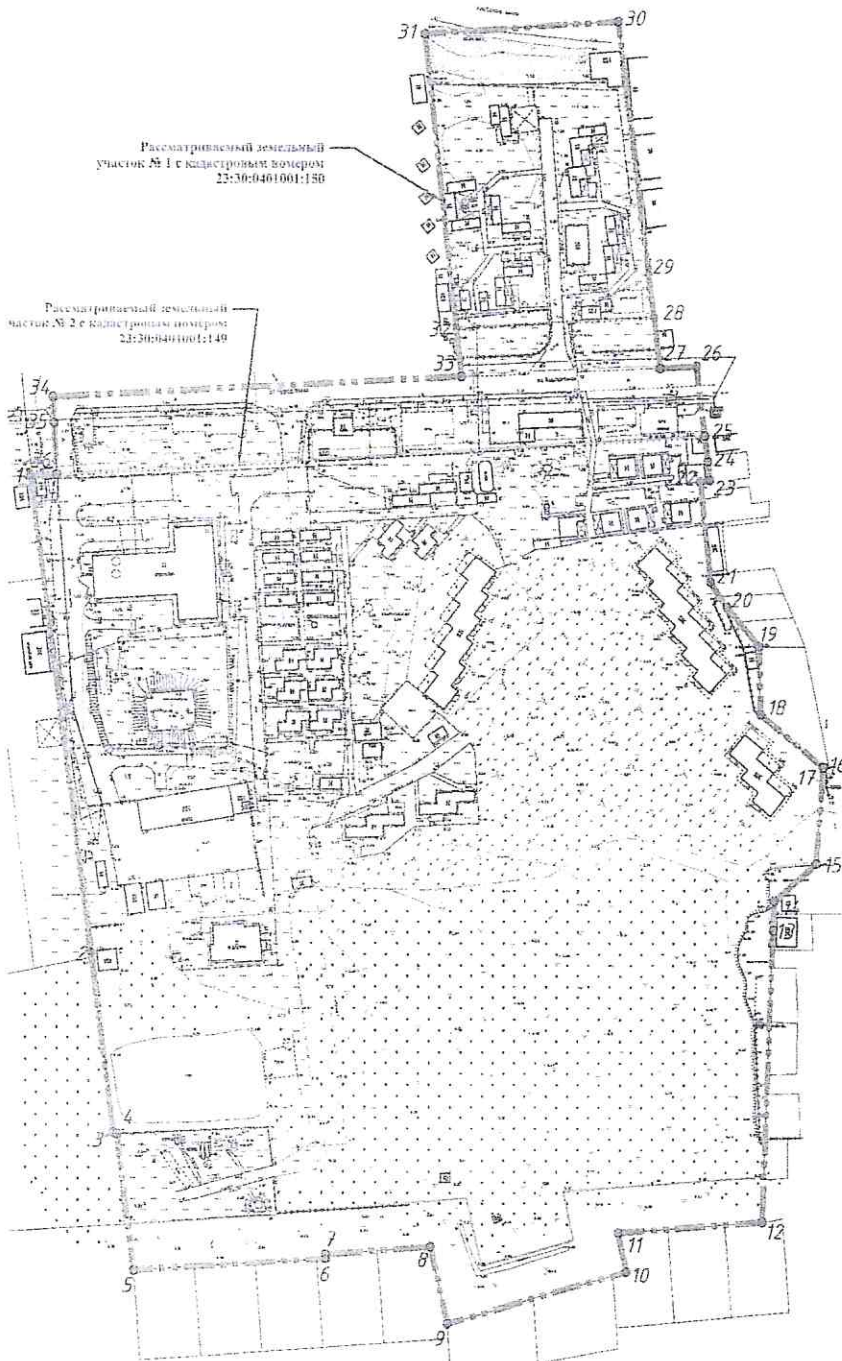
Заместитель главы
муниципального образования
Темрюкский район,
главный архитектор
муниципального образования
Темрюкский район



И.В. Турлюн

ПРИЛОЖЕНИЕ № 4
к постановлению администрации
муниципального образования
Темрюкский район
 от 21.06.2020 № 253

ГРАФИЧЕСКИЙ МАТЕРИАЛ
 отображающий проектные границы территории с каталогом координат, указанных в местной системе



КООРДИНАТЫ ГРАНИЦ
ПРОЕКТИРУЕМОЙ ТЕРРИТОРИИ

№ пп	Координаты	
	X	Y
1	510677.112	1247031.038
2	510521.302	1247051.208
3	510463.212	1247058.738
4	510462.532	1247059.898
5	510432.832	1247062.518
6	510435.802	1247112.318
7	510437.082	1247112.238
8	510441.812	1247174.308
9	510419.332	1247179.288
10	510428.102	1247209.408
11	510444.232	1247206.058
12	510449.272	1247272.178
13	510528.522	1247275.128
14	510538.222	1247275.488
15	510550.552	1247289.208
16	510582.122	1247291.628
17	510582.102	1247291.478
18	510598.982	1247270.988
19	510621.172	1247270.398
20	510634.262	1247259.878
21	510642.252	1247254.438
22	510675.582	1247251.048
23	510676.022	1247254.268
24	510682.112	1247253.528
25	510690.432	1247252.548
26	510713.066	1247249.761
27	510712.417	1247237.714
28	510729.038	1247235.697
29	510745.438	1247233.717
30	510825.138	1247124.037
31	510820.878	1247160.357
32	510725.648	1247170.687
33	510709.711	1247172.416
34	510702.980	1247038.540
35	510694.468	1247036.947
36	510677.578	1247039.757

	Границы проектируемой территории
	Границы земельных участков

Заместитель главы
 муниципального образования
 Темрюкский район,
 главный архитектор
 муниципального образования
 Темрюкский район

И.В. Турлюн