

**АДМИНИСТРАЦИЯ МУНИЦИПАЛЬНОГО ОБРАЗОВАНИЯ
ТЕМРЮКСКИЙ МУНИЦИПАЛЬНЫЙ РАЙОН
КРАСНОДАРСКОГО КРАЯ**

ПОСТАНОВЛЕНИЕ

от 28.04.2025

№ 1177

г. Темрюк

Об установлении публичного сервитута в целях складирования строительных и иных материалов, возведения некапитальных строений, сооружений (включая ограждения, бытовки, навесы) и (или) размещения строительной техники, которые необходимы для обеспечения строительства инженерного сооружения «Инфраструктура железнодорожного транспорта общего пользования от главного хода железной дороги с примыканием к ст. Тамань-Пассажирская до морских терминалов по перевалке продукции агропромышленного комплекса на Таманском полуострове» на территории Темрюкского муниципального района Краснодарского края

В соответствии с главой V.7 Земельного кодекса Российской Федерации, Федеральным законом от 13 июля 2015 г. № 218-ФЗ «О государственной регистрации недвижимости», руководствуясь административным регламентом предоставления муниципальной услуги «Установление публичного сервитута в отдельных целях», утвержденным постановлением администрации муниципального образования Темрюкский район от 9 августа 2021 г. № 1171, рассмотрев ходатайство Общества с ограниченной ответственностью «Таманская железнодорожная компания» в лице генерального директора Зуева Вадима Сергеевича, зарегистрированное в администрации муниципального образования Темрюкский муниципальный район Краснодарского края под номером 01-14-11481/25-30.06.25, **п о с т а н о в л я ю:**

1. Установить публичный сервитут сроком на 5 лет в отношении земельных участков, согласно приложению 1 к настоящему постановлению, в целях складирования строительных и иных материалов, возведения некапитальных строений, сооружений (включая ограждения, бытовки, навесы) и (или) размещения строительной техники, которые необходимы для обеспечения строительства инженерного сооружения «Инфраструктура железнодорожного транспорта общего пользования от главного хода железной дороги с примыканием к ст. Тамань-Пассажирская до морских

терминалов по перевалке продукции агропромышленного комплекса на Таманском полуострове» на территории Темрюкского муниципального района Краснодарского края.

2. Утвердить границы публичного сервитута в целях складирования строительных и иных материалов, возведения некапитальных строений, сооружений (включая ограждения, бытовки, навесы) и (или) размещения строительной техники, которые необходимы для обеспечения строительства инженерного сооружения «Инфраструктура железнодорожного транспорта общего пользования от главного хода железной дороги с примыканием к ст. Тамань-Пассажирская до морских терминалов по перевалке продукции агропромышленного комплекса на Таманском полуострове» на территории Темрюкского муниципального района Краснодарского края, согласно приложению 2 к постановлению «Об установлении публичного сервитута в целях складирования строительных и иных материалов, возведения некапитальных строений, сооружений (включая ограждения, бытовки, навесы) и (или) размещения строительной техники, которые необходимы для обеспечения строительства инженерного сооружения «Инфраструктура железнодорожного транспорта общего пользования от главного хода железной дороги с примыканием к ст. Тамань-Пассажирская до морских терминалов по перевалке продукции агропромышленного комплекса на Таманском полуострове» на территории Темрюкского муниципального района Краснодарского края».

3. Права и обязанности обладателя публичного сервитута установлены статьей 39.50 Земельного кодекса Российской Федерации.

4. Срок, в течение которого использование земельного участка (его части) и (или) расположенного на нем объекта недвижимого имущества в соответствии с их разрешенным использованием будет невозможно или существенно затруднено в связи с осуществлением сервитута, – 5 лет.

5. Складирование строительных и иных материалов, возведение некапитальных строений, сооружений (включая ограждения, бытовки, навесы) и (или) размещение строительной техники, которые необходимы для обеспечения строительства инженерного сооружения «Инфраструктура железнодорожного транспорта общего пользования от главного хода железной дороги с примыканием к ст. Тамань-Пассажирская до морских терминалов по перевалке продукции агропромышленного комплекса на Таманском полуострове» на территории Темрюкского муниципального района Краснодарского края, предусмотрено документацией по планировке территории, утвержденной распоряжением Федерального агентства железнодорожного транспорта от 27 апреля 2024 г. № АБ-381-р, с учетом внесенных изменений, утвержденных распоряжением Федерального агентства железнодорожного транспорта от 29 ноября 2024 г. № АБ-1273-р.

6. Плата за публичный сервитут в отношении земельных участков, находящихся в государственной или муниципальной собственности и не обремененных правами третьих лиц, вносится единовременным платежом не

позднее шести месяцев со дня принятия настоящего постановления и устанавливается в размере 0,01 процента кадастровой стоимости такого земельного участка за каждый год использования этого земельного участка и не может быть менее чем 0,1 процента кадастровой стоимости земельного участка, обремененного сервитутом, за весь срок сервитута.

7. График проведения работ при осуществлении деятельности, для обеспечения которой устанавливается публичный сервитут, установлен приложением 3 к постановлению «Об установлении публичного сервитута в целях складирования строительных и иных материалов, возведения некапитальных строений, сооружений (включая ограждения, бытовки, навесы) и (или) размещения строительной техники, которые необходимы для обеспечения строительства инженерного сооружения «Инфраструктура железнодорожного транспорта общего пользования от главного хода железной дороги с примыканием к ст. Тамань-Пассажирская до морских терминалов по перевалке продукции агропромышленного комплекса на Таманском полуострове» на территории Темрюкского муниципального района Краснодарского края».

8. Обществу с ограниченной ответственностью «Таманская железнодорожная компания» обеспечить приведение земельных участков, указанных в пункте 1 настоящего постановления, в состояние, пригодное для использования в соответствии с видом разрешенного использования, в сроки, предусмотренные пунктом 8 статьи 39.50 Земельного кодекса Российской Федерации.

9. Публичный сервитут считается установленным со дня внесения сведений о нем в Единый государственный реестр недвижимости.

10. Управлению архитектуры и градостроительства администрации муниципального образования Темрюкский муниципальный район Краснодарского края (Андрусенко А.С.) обеспечить внесение сведений о границах установленного публичного сервитута в государственную информационную систему обеспечения градостроительной деятельности.

11. Управлению имущественных и земельных отношений администрации муниципального образования Темрюкский муниципальный район Краснодарского края (Рогаль М.В.) в течение пяти рабочих дней со дня принятия настоящего постановления направить копию настоящего постановления:

1) владельцу публичного сервитута с информацией о лицах, являющихся правообладателями земельных участков, способах связи с ними, копии документов, подтверждающих права указанных лиц на земельные участки;

2) в Управление Федеральной службы государственной регистрации, кадастра и картографии по Краснодарскому краю.

12. Отделу информатизации, технической защиты информации и взаимодействия со СМИ администрации муниципального образования Темрюкский муниципальный район Краснодарского края (Семикина О.А.)

официально опубликовать постановление «Об установлении публичного сервитута в целях складирования строительных и иных материалов, возведения некапитальных строений, сооружений (включая ограждения, бытовки, навесы) и (или) размещения строительной техники, которые необходимы для обеспечения строительства инженерного сооружения «Инфраструктура железнодорожного транспорта общего пользования от главного хода железной дороги с примыканием к ст. Тамань-Пассажирская до морских терминалов по перевалке продукции агропромышленного комплекса на Таманском полуострове» на территории Темрюкского муниципального района Краснодарского края» на официальном сайте в информационно-телекоммуникационной сети «Интернет» temryuk.ru в течение 5 рабочих дней.

13. Контроль за выполнением настоящего постановления возложить на заместителя главы муниципального образования Темрюкский муниципальный район Краснодарского края Пастернак О.В.

14. Постановление вступает в силу после его официального обнародования путем официального опубликования.

Глава муниципального образования
Темрюкский муниципальный район
Краснодарского края



>

Ф.В. Бабенков

Приложение 1

к постановлению администрации
муниципального образования
Темрюкский муниципальный
район Краснодарского края
от 28.07.2025 № 1177

ПЕРЕЧЕНЬ

земельных участков, в отношении которых установлен публичный сервитут для использования земель и земельных участков в целях складирования строительных и иных материалов, возведения некапитальных строений, сооружений (включая ограждения, бытовки, навесы) и (или) размещения строительной техники, которые необходимы для обеспечения строительства инженерного сооружения «Инфраструктура железнодорожного транспорта общего пользования от главного хода железной дороги с примыканием к ст. Тамань-Пассажирская до морских терминалов по перевалке продукции агропромышленного комплекса на Таманском полуострове» на территории Темрюкского муниципального района Краснодарского края

№ п/п	Кадастровый номер земельного участка	Адрес или иное описание местоположения земельного участка (участков), в отношении которого испрашивается публичный сервитут
1	2	3
1	23:30:0000000:2718	Российская Федерация, Краснодарский край, Темрюкский район, Таманское сельское поселение, в границах ООО агрофирма «Таманская»
2	23:30:0602000:1277	Российская Федерация, Краснодарский край, Темрюкский район, Таманское сельское поселение, в границах АФ «Таманская» восточнее ст. Тамань
3	23:30:0602000:1281	Российская Федерация, Краснодарский край, Темрюкский район, Таманское сельское поселение, в границах АФ «Таманская» южнее ст. Тамань
4	23:30:0602000:1292	Российская Федерация, Краснодарский край, Темрюкский район, Таманское сельское поселение, в границах АФ «Таманская»
5	23:30:0602000:1294	Российская Федерация, Краснодарский край, Темрюкский муниципальный район, Таманское сельское поселение, в границах АФ «Таманская»

1	2	3
6	23:30:0602000:1296	Российская Федерация, Краснодарский край, Темрюкский район, Таманское сельское поселение, в границах АФ «Таманская»
7	23:30:0602000:1297	Российская Федерация, Краснодарский край, Темрюкский район, Таманское сельское поселение, в границах ООО агрофирма «Таманская»
8	23:30:0602000:1308	Российская Федерация, Краснодарский край, Темрюкский район, Таманское сельское поселение, в границах АФ «Таманская» южнее ст. Тамань
9	23:30:0602000:1309	Российская Федерация, Краснодарский край, Темрюкский район, Таманское сельское поселение, в границах АФ «Таманская» южнее ст. Тамань
10	23:30:0602000:1310	Российская Федерация, Краснодарский край, Темрюкский район, Таманское сельское поселение, в границах АФ «Таманская» южнее ст. Тамань
11	23:30:0602000:1311	Российская Федерация, Краснодарский край, Темрюкский район, Таманское сельское поселение, в границах АФ «Таманская» южнее ст. Тамань
12	23:30:0602000:1312	Российская Федерация, Краснодарский край, Темрюкский район, Таманское сельское поселение, в границах АФ «Таманская» южнее ст. Тамань
13	23:30:0602000:1313	Российская Федерация, Краснодарский край, Темрюкский район, Таманское сельское поселение, в границах АФ «Таманская» южнее ст. Тамань
14	23:30:0602000:1314	Российская Федерация, Краснодарский край, Темрюкский район, Таманское сельское поселение, в границах АФ «Таманская» южнее ст. Тамань
15	23:30:0602000:1315	Российская Федерация, Краснодарский край, Темрюкский район, Таманское сельское поселение, в границах АФ «Таманская» южнее ст. Тамань
16	23:30:0602000:1321	Российская Федерация, Краснодарский край, Темрюкский муниципальный район, Таманское сельское поселение, в границах

1	2	3
		АФ «Таманская»
17	23:30:0602000:1326	Российская Федерация, Краснодарский край, Темрюкский муниципальный район, Таманское сельское поселение, в границах АФ «Таманская»
18	23:30:0602000:1332	Краснодарский край, р-н. Темрюкский
19	23:30:0602000:1337	Российская Федерация, Краснодарский край, Темрюкский муниципальный район, Таманское сельское поселение
20	23:30:0602000:1340	Российская Федерация, Краснодарский край, Темрюкский район, Таманское сельское поселение, в границах АФ «Таманская»
21	23:30:0602000:1347	Российская Федерация, Краснодарский край, Темрюкский муниципальный район, Таманское сельское поселение, в земельном массиве АФ «Таманская»
22	23:30:0602000:1349	Российская Федерация, Краснодарский край, Темрюкский муниципальный район, Таманское сельское поселение
23	23:30:0602001:221	Российская Федерация, Краснодарский край, Темрюкский район, Таманское сельское поселение, в границах АФ «Таманская» ООО, участок № 19

Заместитель главы
муниципального образования
Темрюкский муниципальный район
Краснодарского края



О.В. Пастернак

Приложение 2
к постановлению администрации
муниципального образования
Темрюкский муниципальный
район Краснодарского края
от 28.04.2025 № 1174

ОПИСАНИЕ МЕСТОПОЛОЖЕНИЯ ГРАНИЦ
публичного сервитута для складирования строительных и иных
материалов, возведения некапитальных строений, сооружений (включая
ограждения, бытовки, навесы) и (или) размещения строительной техники,
которые необходимы для обеспечения строительства инженерного
сооружения «Инфраструктура железнодорожного транспорта общего
пользования от главного хода железной дороги с примыканием к ст.
Тамань-Пассажи́рская до морских терминалов по перевалке продукции
агропромышленного комплекса на Таманском полуострове» на
территории Темрюкского муниципального района Краснодарского края

Раздел 1		
Сведения об объекте		
№ п/п	Характеристики объекта	Описание характеристик
1	2	3
1.	Местоположение объекта	Краснодарский край, район Темрюкский
2.	Площадь объекта +/- величина погрешности определения площади (Р +/- Дельта Р)	18620 +/- 48 м ²
3.	Иные характеристики объекта	Публичный сервитут в целях складирования строительных и иных материалов, возведения некапитальных строений, сооружений (включая ограждения, бытовки, навесы) и (или) размещения строительной техники, которые необходимы для обеспечения строительства инженерного сооружения «Инфраструктура железнодорожного транспорта общего пользования от главного хода железной дороги с примыканием к ст. Тамань-Пассажи́рская до морских терминалов по перевалке продукции агропромышленного комплекса на Таманском полуострове», сроком на 5 лет

Раздел 2					
Сведения о местоположении границ объекта					
1. Система координат МСК-23, зона I					
2. Сведения о характерных точках границ объекта					
Обозначение характерных точек границ	Координаты, м		Метод определения координат характерной точки	Средняя квадратическая погрешность положения характерной точки (Mf), м	Описание обозначения точки на местности (при наличии)
	X	Y			
1	2	3	4	5	6
1	493594.98	1199518.58	Аналитический метод	0.1	-
2	493590.27	1199520.24	Аналитический метод	0.1	-
3	493597.31	1199505.98	Аналитический метод	0.1	-
4	493599.74	1199490.39	Аналитический метод	0.1	-
5	493612.68	1199469.13	Аналитический метод	0.1	-
6	493618.02	1199470.76	Аналитический метод	0.1	-
1	493594.98	1199518.58	Аналитический метод	0.1	-
7	493508.36	1199703.76	Аналитический метод	0.1	-
8	493495.43	1199728.82	Аналитический метод	0.1	-
9	493501.88	1199731.97	Аналитический метод	0.1	-
10	493493.46	1199749.22	Аналитический метод	0.1	-
11	493477.36	1199781.26	Аналитический метод	0.1	-
12	493473.40	1199789.39	Аналитический метод	0.1	-
13	493481.29	1199763.63	Аналитический метод	0.1	-
14	493495.23	1199727.68	Аналитический метод	0.1	-
15	493489.98	1199725.12	Аналитический метод	0.1	-
16	493502.62	1199698.89	Аналитический метод	0.1	-
17	493533.48	1199635.87	Аналитический метод	0.1	-
18	493556.57	1199588.61	Аналитический метод	0.1	-
19	493551.93	1199599.72	Аналитический метод	0.1	-
20	493539.39	1199640.67	Аналитический метод	0.1	-
7	493508.36	1199703.76	Аналитический метод	0.1	-

2. Сведения о характерных точках границ объекта					
Обозначение характерных точек границ	Координаты, м		Метод определения координат характерной точки	Средняя квадратическая погрешность положения характерной точки (Мп), м	Описание обозначения точки на местности (при наличии)
	X	Y			
1	2	3	4	5	6
21	493546.59	1199673.19	Аналитический метод	0.1	-
22	493551.43	1199663.28	Аналитический метод	0.1	-
23	493555.14	1199664.87	Аналитический метод	0.1	-
24	493562.18	1199666.25	Аналитический метод	0.1	-
25	493552.13	1199675.89	Аналитический метод	0.1	-
21	493546.59	1199673.19	Аналитический метод	0.1	-
26	493909.23	1200954.75	Аналитический метод	0.1	-
27	493855.72	1200976.08	Аналитический метод	0.1	-
28	493862.88	1201000.02	Аналитический метод	0.1	-
29	493824.31	1201000.08	Аналитический метод	0.1	-
30	493824.28	1200974.40	Аналитический метод	0.1	-
31	493795.51	1200981.03	Аналитический метод	0.1	-
32	493772.69	1200975.08	Аналитический метод	0.1	-
33	493762.51	1200983.80	Аналитический метод	0.1	-
34	493762.51	1200978.71	Аналитический метод	0.1	-
35	493810.28	1200932.51	Аналитический метод	0.1	-
36	493849.68	1200909.13	Аналитический метод	0.1	-
37	493782.27	1200966.87	Аналитический метод	0.1	-
38	493807.06	1200968.27	Аналитический метод	0.1	-
39	493921.32	1200940.53	Аналитический метод	0.1	-
40	493927.80	1200943.11	Аналитический метод	0.1	-
41	493951.99	1200928.82	Аналитический метод	0.1	-
26	493909.23	1200954.75	Аналитический метод	0.1	-
42	493853.77	1200678.32	Аналитический метод	0.1	-
43	493815.38	1200667.10	Аналитический метод	0.1	-

2. Сведения о характерных точках границ объекта					
Обозначение характерных точек границ	Координаты, м		Метод определения координат характерной точки	Средняя квадратическая погрешность положения характерной точки (M), м	Описание обозначения точки на местности (при наличии)
	X	Y			
1	2	3	4	5	6
44	493853.83	1200677.75	Аналитический метод	0.1	-
45	493892.82	1200686.94	Аналитический метод	0.1	-
42	493853.77	1200678.32	Аналитический метод	0.1	-
46	493903.51	1200704.85	Аналитический метод	0.1	-
47	493868.24	1200696.55	Аналитический метод	0.1	-
48	493904.38	1200703.51	Аналитический метод	0.1	-
49	493942.66	1200708.45	Аналитический метод	0.1	-
50	493981.05	1200711.20	Аналитический метод	0.1	-
51	494019.40	1200711.95	Аналитический метод	0.1	-
52	494043.88	1200711.69	Аналитический метод	0.1	-
53	494042.08	1200714.45	Аналитический метод	0.1	-
54	493978.66	1200714.83	Аналитический метод	0.1	-
55	493939.61	1200710.30	Аналитический метод	0.1	-
46	493903.51	1200704.85	Аналитический метод	0.1	-
56	493982.59	1200696.91	Аналитический метод	0.1	-
57	493946.79	1200694.43	Аналитический метод	0.1	-
58	493982.61	1200696.76	Аналитический метод	0.1	-
59	494040.64	1200698.09	Аналитический метод	0.1	-
56	493982.59	1200696.91	Аналитический метод	0.1	-
60	494320.33	1200696.63	Аналитический метод	0.1	-
61	494253.01	1200697.42	Аналитический метод	0.1	-
62	494253.13	1200707.69	Аналитический метод	0.1	-
63	494232.03	1200708.79	Аналитический метод	0.1	-
64	494201.39	1200711.41	Аналитический метод	0.1	-
65	494191.08	1200712.78	Аналитический метод	0.1	-

2. Сведения о характерных точках границ объекта					
Обозначение характерных точек границ	Координаты, м		Метод определения координат характерной точки	Средняя квадратическая погрешность положения характерной точки (Мт), м	Описание обозначения точки на местности (при наличии)
	X	Y			
1	2	3	4	5	6
66	494171.06	1200716.28	Аналитический метод	0.1	-
67	494157.34	1200718.99	Аналитический метод	0.1	-
68	494155.65	1200711.75	Аналитический метод	0.1	-
69	494129.31	1200717.90	Аналитический метод	0.1	-
70	494122.38	1200688.21	Аналитический метод	0.1	-
71	494155.11	1200678.88	Аналитический метод	0.1	-
72	494187.98	1200669.26	Аналитический метод	0.1	-
73	494194.60	1200695.69	Аналитический метод	0.1	-
74	494229.30	1200694.25	Аналитический метод	0.1	-
75	494254.07	1200693.74	Аналитический метод	0.1	-
76	494292.21	1200693.10	Аналитический метод	0.1	-
77	494339.59	1200692.19	Аналитический метод	0.1	-
78	494358.96	1200691.42	Аналитический метод	0.1	-
79	494358.87	1200697.36	Аналитический метод	0.1	-
80	494323.95	1200697.79	Аналитический метод	0.1	-
60	494320.33	1200696.63	Аналитический метод	0.1	-
81	494298.20	1200754.69	Аналитический метод	0.1	-
82	494226.23	1200764.27	Аналитический метод	0.1	-
83	494243.41	1200757.57	Аналитический метод	0.1	-
81	494298.20	1200754.69	Аналитический метод	0.1	-
84	494495.03	1200700.14	Аналитический метод	0.1	-
85	494362.80	1200701.75	Аналитический метод	0.1	-
86	494362.98	1200691.17	Аналитический метод	0.1	-
87	494376.74	1200690.37	Аналитический метод	0.1	-
88	494469.87	1200689.98	Аналитический метод	0.1	-

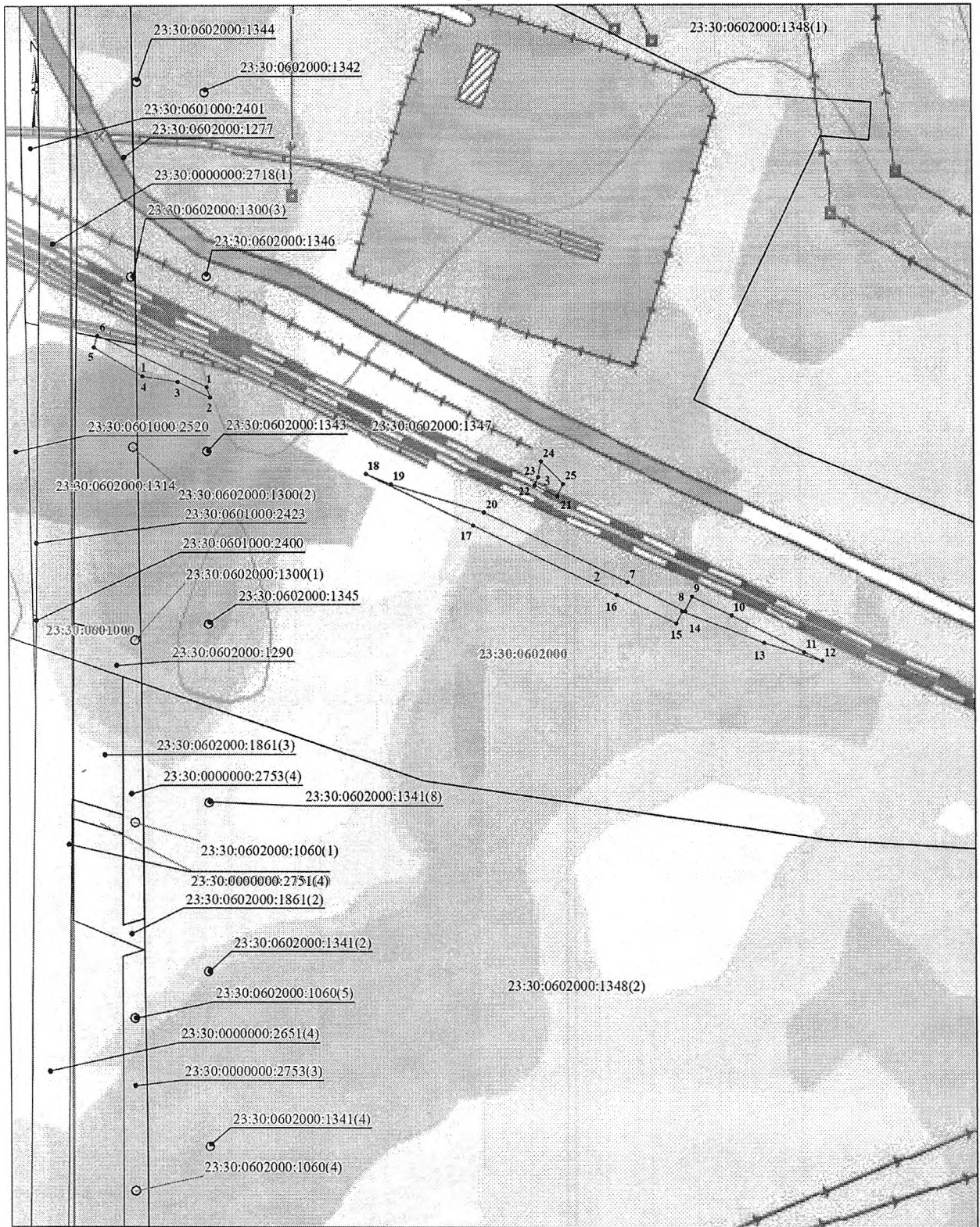
2. Сведения о характерных точках границ объекта					
Обозначение характерных точек границ	Координаты, м		Метод определения координат характерной точки	Средняя квадратическая погрешность положения характерной точки (М), м	Описание обозначения точки на местности (при наличии)
	X	Y			
1	2	3	4	5	6
89	494516.78	1200691.50	Аналитический метод	0.1	-
90	494567.40	1200693.91	Аналитический метод	0.1	-
91	494610.14	1200697.46	Аналитический метод	0.1	-
92	494643.78	1200701.51	Аналитический метод	0.1	-
93	494683.08	1200707.86	Аналитический метод	0.1	-
94	494681.56	1200718.08	Аналитический метод	0.1	-
95	494637.11	1200711.25	Аналитический метод	0.1	-
96	494591.15	1200705.96	Аналитический метод	0.1	-
97	494544.75	1200701.56	Аналитический метод	0.1	-
84	494495.03	1200700.14	Аналитический метод	0.1	-
98	494529.61	1200746.93	Аналитический метод	0.1	-
99	494492.28	1200743.63	Аналитический метод	0.1	-
100	494492.64	1200742.16	Аналитический метод	0.1	-
101	494533.49	1200745.85	Аналитический метод	0.1	-
98	494529.61	1200746.93	Аналитический метод	0.1	-
102	495584.51	1201247.20	Аналитический метод	0.1	-
103	495574.12	1201257.57	Аналитический метод	0.1	-
104	495566.18	1201249.64	Аналитический метод	0.1	-
105	495566.38	1201249.18	Аналитический метод	0.1	-
106	495576.44	1201239.13	Аналитический метод	0.1	-
107	495565.12	1201227.79	Аналитический метод	0.1	-
108	495567.57	1201225.38	Аналитический метод	0.1	-
109	495554.57	1201212.80	Аналитический метод	0.1	-
110	495524.27	1201182.59	Аналитический метод	0.1	-
111	495494.87	1201152.50	Аналитический метод	0.1	-

2. Сведения о характерных точках границ объекта					
Обозначение характерных точек границ	Координаты, м		Метод определения координат характерной точки	Средняя квадратическая погрешность положения характерной точки (Mf), м	Описание обозначения точки на местности (при наличии)
	X	Y			
1	2	3	4	5	6
112	495494.86	1201152.49	Аналитический метод	0.1	-
113	495492.00	1201149.57	Аналитический метод	0.1	-
114	495455.64	1201114.33	Аналитический метод	0.1	-
115	495422.97	1201084.76	Аналитический метод	0.1	-
116	495385.05	1201052.41	Аналитический метод	0.1	-
117	495346.71	1201021.99	Аналитический метод	0.1	-
118	495306.81	1200992.30	Аналитический метод	0.1	-
119	495264.88	1200963.53	Аналитический метод	0.1	-
120	495224.37	1200937.16	Аналитический метод	0.1	-
121	495139.44	1200887.87	Аналитический метод	0.1	-
122	495095.50	1200865.52	Аналитический метод	0.1	-
123	495063.15	1200850.00	Аналитический метод	0.1	-
124	495041.22	1200839.84	Аналитический метод	0.1	-
125	495041.71	1200838.71	Аналитический метод	0.1	-
126	495015.86	1200827.55	Аналитический метод	0.1	-
127	495015.54	1200828.29	Аналитический метод	0.1	-
128	495004.71	1200824.06	Аналитический метод	0.1	-
129	494994.07	1200819.90	Аналитический метод	0.1	-
130	494956.28	1200805.66	Аналитический метод	0.1	-
131	494910.35	1200788.88	Аналитический метод	0.1	-
132	494884.58	1200780.72	Аналитический метод	0.1	-
133	494858.98	1200772.50	Аналитический метод	0.1	-
134	494845.92	1200768.73	Аналитический метод	0.1	-
135	494829.29	1200763.94	Аналитический метод	0.1	-
136	494815.39	1200760.53	Аналитический метод	0.1	-

2. Сведения о характерных точках границ объекта					
Обозначение характерных точек границ	Координаты, м		Метод определения координат характерной точки	Средняя квадратическая погрешность положения характерной точки (Mf), м	Описание обозначения точки на местности (при наличии)
	X	Y			
1	2	3	4	5	6
137	494812.80	1200772.48	Аналитический метод	0.1	-
138	494780.86	1200765.62	Аналитический метод	0.1	-
139	494785.10	1200749.75	Аналитический метод	0.1	-
140	494836.43	1200763.07	Аналитический метод	0.1	-
141	494864.18	1200771.66	Аналитический метод	0.1	-
142	494865.06	1200768.78	Аналитический метод	0.1	-
143	494899.00	1200779.68	Аналитический метод	0.1	-
144	494927.07	1200789.34	Аналитический метод	0.1	-
145	494954.99	1200799.42	Аналитический метод	0.1	-
146	494978.41	1200808.34	Аналитический метод	0.1	-
147	495006.53	1200819.62	Аналитический метод	0.1	-
148	495006.23	1200820.36	Аналитический метод	0.1	-
149	495017.11	1200824.61	Аналитический метод	0.1	-
150	495043.46	1200836.46	Аналитический метод	0.1	-
151	495064.86	1200846.39	Аналитический метод	0.1	-
152	495097.27	1200861.94	Аналитический метод	0.1	-
153	495141.36	1200884.36	Аналитический метод	0.1	-
154	495226.47	1200933.75	Аналитический метод	0.1	-
155	495267.11	1200960.20	Аналитический метод	0.1	-
156	495309.14	1200989.05	Аналитический метод	0.1	-
157	495349.15	1201018.82	Аналитический метод	0.1	-
158	495387.59	1201049.32	Аналитический метод	0.1	-
159	495425.61	1201081.75	Аналитический метод	0.1	-
160	495458.38	1201111.41	Аналитический метод	0.1	-
161	495494.82	1201146.73	Аналитический метод	0.1	-

2. Сведения о характерных точках границ объекта					
Обозначение характерных точек границ	Координаты, м		Метод определения координат характерной точки	Средняя квадратическая погрешность положения характерной точки (Mf), м	Описание обозначения точки на местности (при наличии)
	X	Y			
1	2	3	4	5	6
162	495495.29	1201147.22	Аналитический метод	0.1	-
163	495495.30	1201147.23	Аналитический метод	0.1	-
164	495527.10	1201179.79	Аналитический метод	0.1	-
165	495557.37	1201209.94	Аналитический метод	0.1	-
166	495570.42	1201222.57	Аналитический метод	0.1	-
167	495580.49	1201212.65	Аналитический метод	0.1	-
168	495587.15	1201219.42	Аналитический метод	0.1	-
169	495574.25	1201232.13	Аналитический метод	0.1	-
170	495630.62	1201290.12	Аналитический метод	0.1	-
171	495628.98	1201291.72	Аналитический метод	0.1	-
102	495584.51	1201247.20	Аналитический метод	0.1	-
172	495825.79	1201481.23	Аналитический метод	0.1	-
173	495641.21	1201293.79	Аналитический метод	0.1	-
174	495644.36	1201290.69	Аналитический метод	0.1	-
175	495679.13	1201326.05	Аналитический метод	0.1	-
176	495678.86	1201326.33	Аналитический метод	0.1	-
177	495828.64	1201478.43	Аналитический метод	0.1	-
172	495825.79	1201481.23	Аналитический метод	0.1	-
3. Сведения о характерных точках части (частей) границы объекта					
Обозначение характерных точек части границы	Координаты, м		Метод определения координат характерной точки	Средняя квадратическая погрешность положения характерной точки (Mf), м	Описание обозначения точки на местности (при наличии)
	X	Y			
1	2	3	4	5	6
-	-	-	-	-	-

Схема расположения границ публичного сервитута



Условные обозначения:

- ▭ - проектные границы публичного сервитута
- ▭ - граница земельного участка, сведения о котором содержатся в ЕГРН
- ▭ - граница кадастрового квартала

23:30:0601000 - номер кадастрового квартала

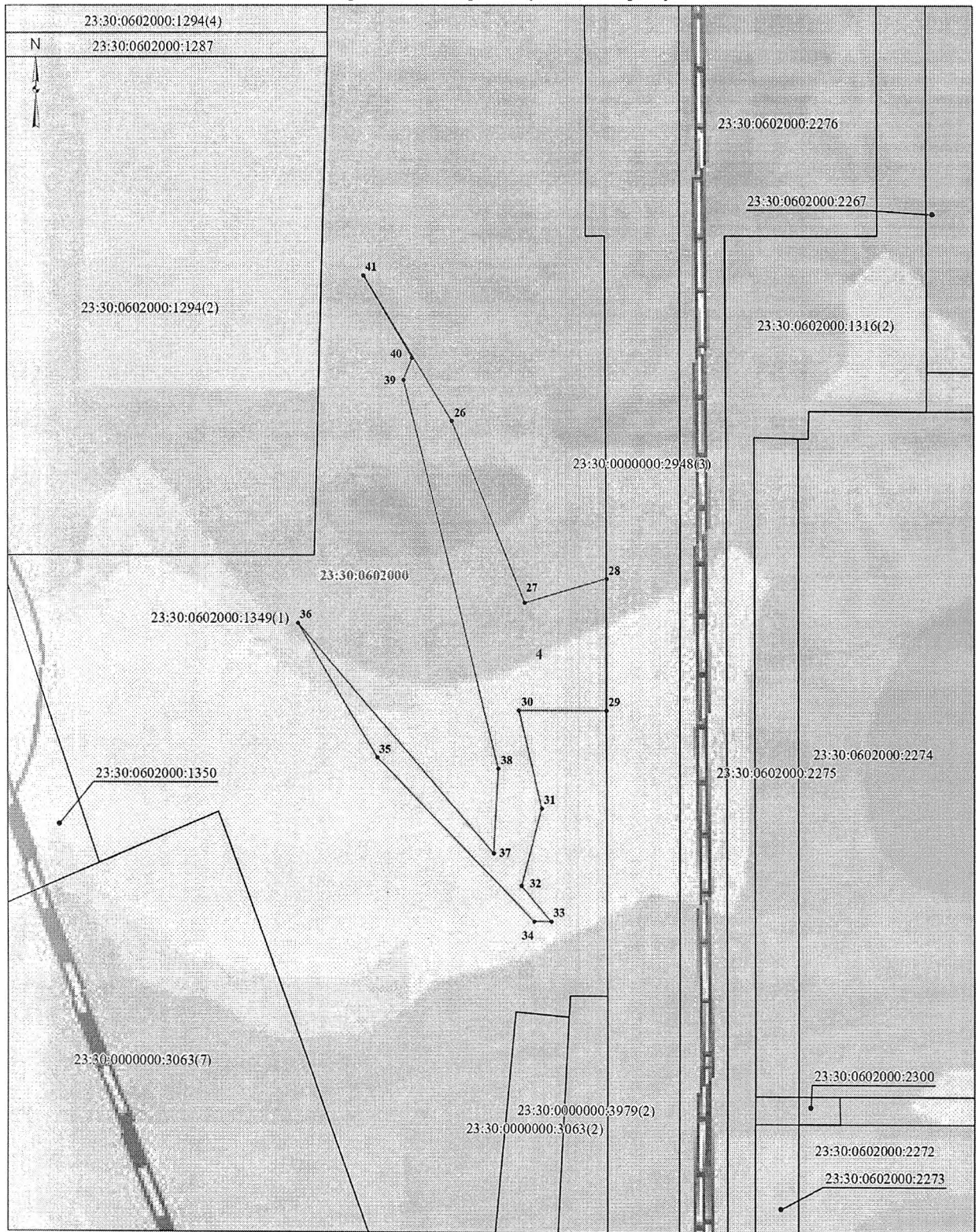
23:30:0602000:22 - кадастровый номер земельного участка

●¹ - характерная точка проектной границы публичного сервитута

1 - номер контура публичного сервитута

Масштаб 1:1 500

Схема расположения границ публичного сервитута



Условные обозначения:

- ▭ - проектные границы публичного сервитута
- ▭ - граница земельного участка, сведения о котором содержатся в ЕГРН
- ▭ - граница кадастрового квартала

23:30:0601000 - номер кадастрового квартала

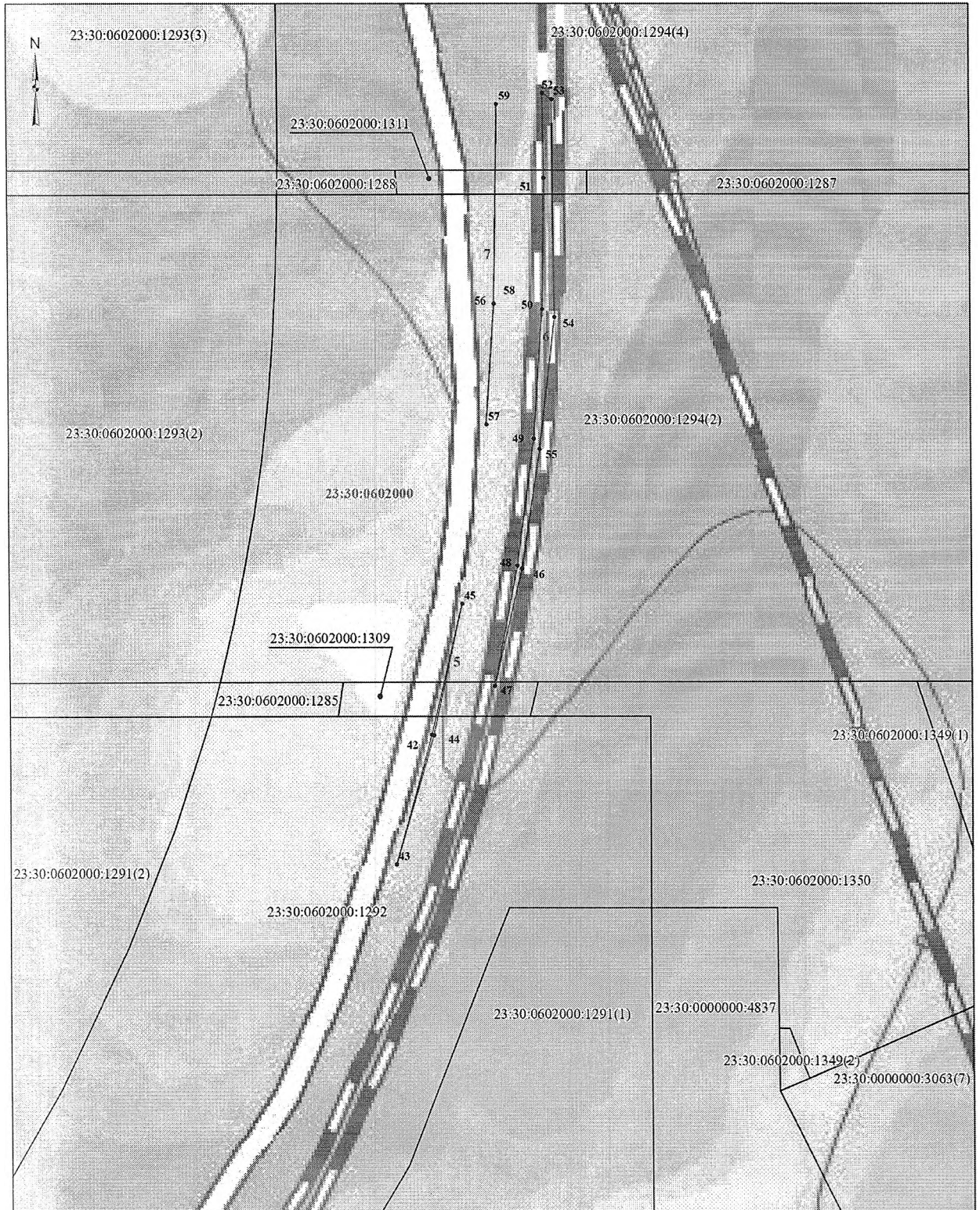
23:30:0602000:22 - кадастровый номер земельного участка

●¹ - характерная точка проектной границы публичного сервитута

I - номер контура публичного сервитута

Масштаб 1:1 000

Схема расположения границ публичного сервитута



Условные обозначения:

- ▬ - проектные границы публичного сервитута
- ▬ - граница земельного участка, сведения о котором содержатся в ЕГРН
- ▬ - граница кадастрового квартала

23:30:0601000 - номер кадастрового квартала

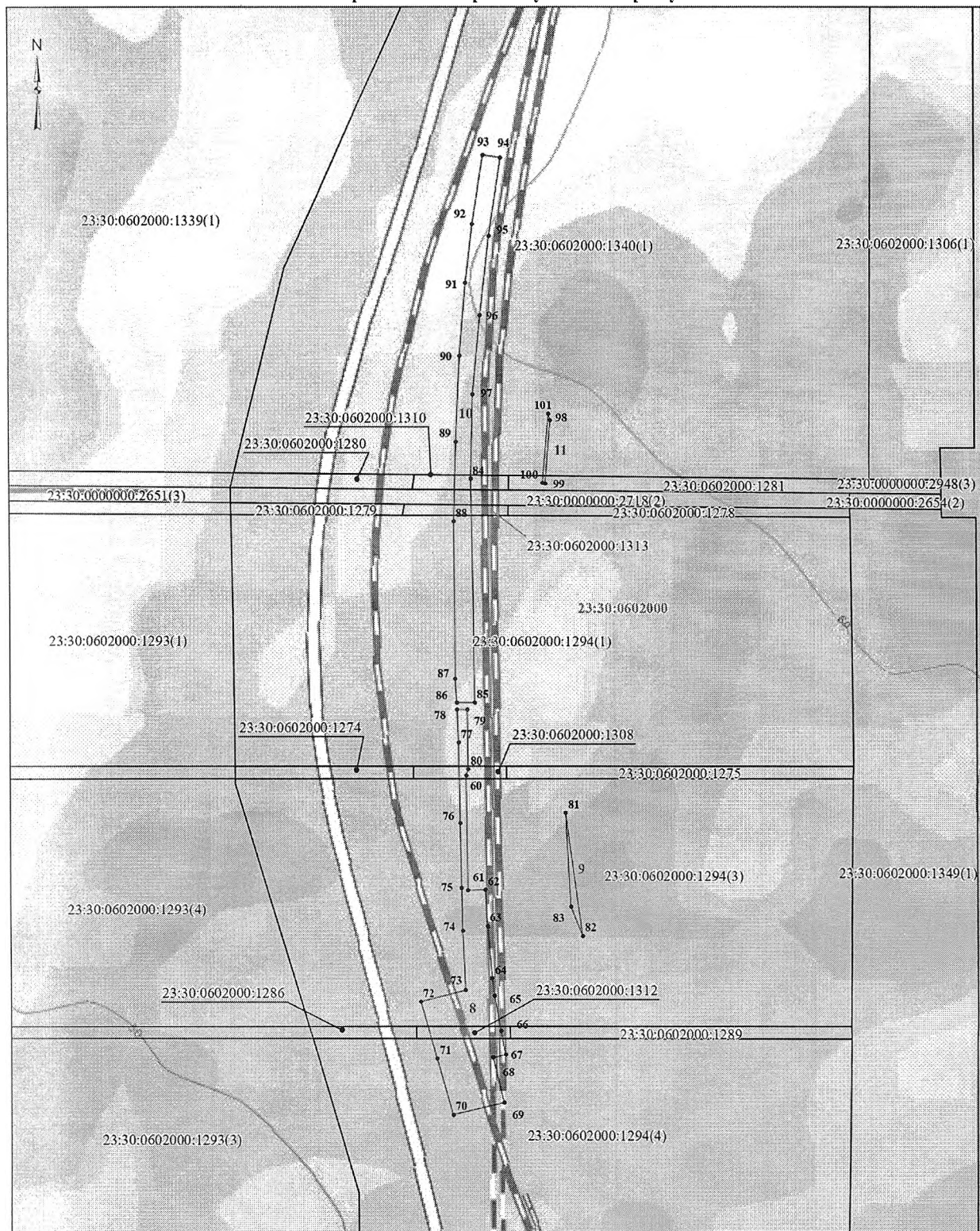
23:30:0602000:22 - кадастровый номер земельного участка

•¹ - характерная точка проектной границы публичного сервитута

1 - номер контура публичного сервитута

Масштаб 1:1 000

Схема расположения границ публичного сервитута



Условные обозначения:

- проектные границы публичного сервитута
- граница земельного участка, сведения о котором содержатся в ЕГРН
- граница кадастрового квартала

23:30:0601000 - номер кадастрового квартала

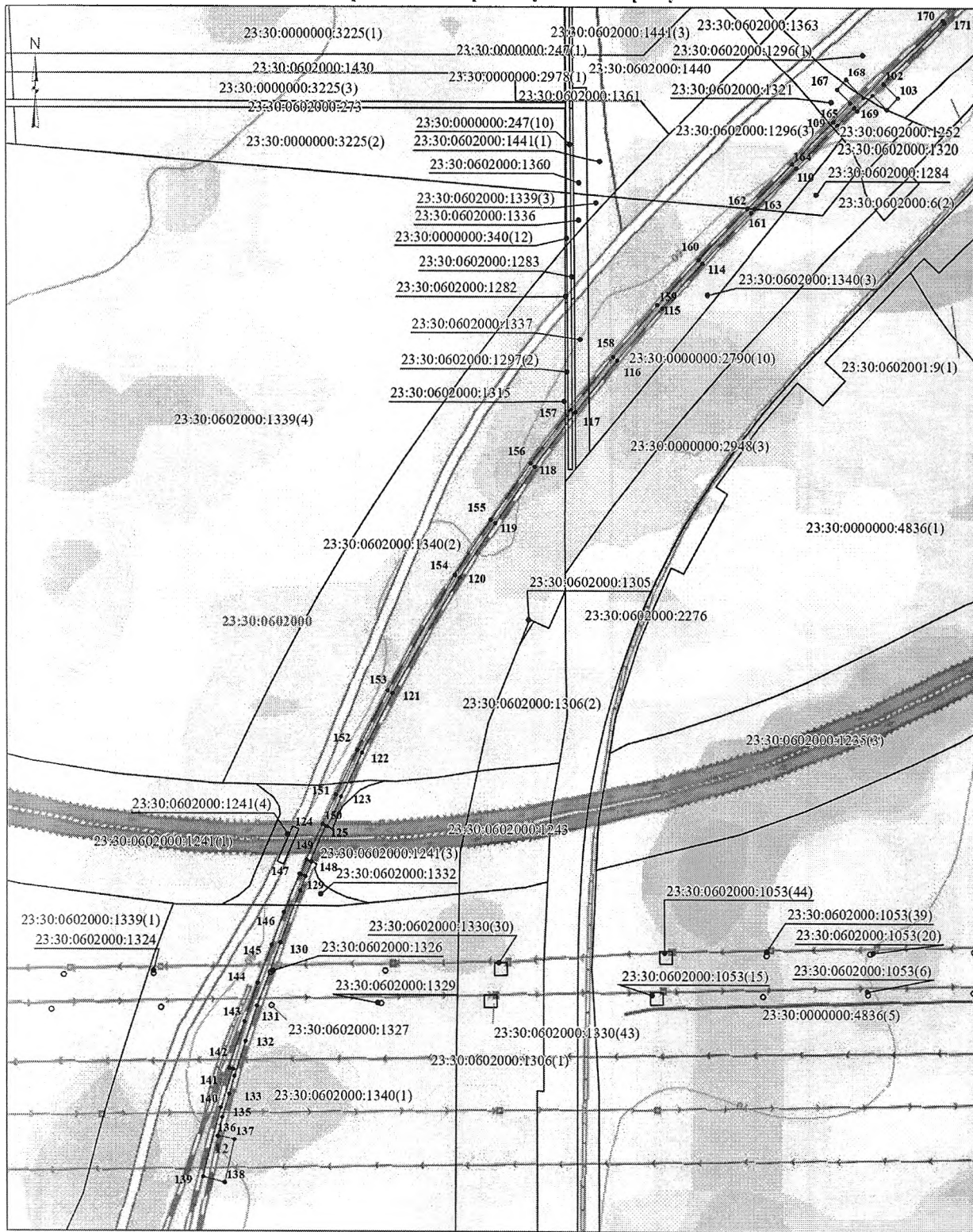
23:30:0602000:22 - кадастровый номер земельного участка

● 1 - характеристическая точка проектной границы публичного сервитута

1 - номер контура публичного сервитута

Масштаб 1:2 000

Схема расположения границ публичного сервитута



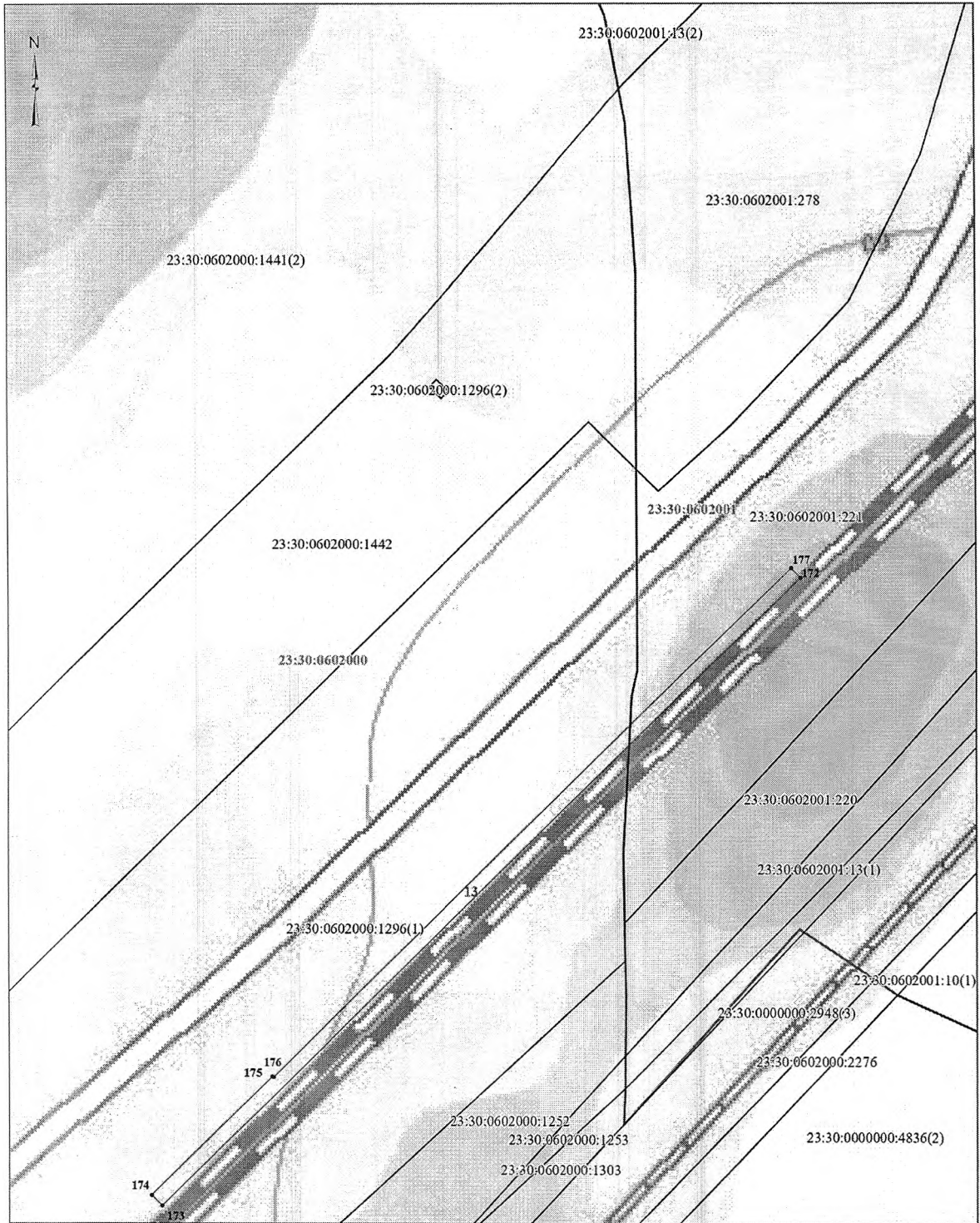
Условные обозначения:

- проектные границы публичного сервитута
- граница земельного участка, сведения о котором содержатся в ЕГРН
- граница кадастрового квартала

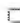


- 23:30:0601000 - номер кадастрового квартала
- 23:30:0602000:22 - кадастровый номер земельного участка
- 1 - характерная точка проектной границы публичного сервитута
- 1 - номер контура публичного сервитута

Масштаб 1:2 500

Схема расположения границ публичного сервитута



Условные обозначения:

-  - проектные границы публичного сервитута
-  - граница земельного участка, сведения о котором содержатся в ЕГРН
-  - граница кадастрового квартала
- 23:30:0601000 - номер кадастрового квартала
- 23:30:0602000:22 - кадастровый номер земельного участка
- ¹ - характерная точка проектной границы публичного сервитута
- 1 - номер контура публичного сервитута

Масштаб 1:1 000

Лист 6

Заместитель главы
муниципального образования
Темрюкский муниципальный район
Краснодарского края



О.В. Пастернак

Приложение 3
к постановлению администрации
муниципального образования
Темрюкский муниципальный
район Краснодарского края
от 18.07.2022 № 1177

ГРАФИК

проведения работ при осуществлении деятельности, для обеспечения которой устанавливается публичный сервитут, при установлении публичного сервитута в отношении земель или земельных участков, находящихся в государственной или муниципальной собственности и не предоставленных гражданам или юридическим лицам, в целях складирования строительных и иных материалов, возведения некапитальных строений, сооружений (включая ограждения, бытовки, навесы) и (или) размещения строительной техники, которые необходимы для обеспечения строительства инженерного сооружения «Инфраструктура железнодорожного транспорта общего пользования от главного хода железной дороги с примыканием к ст. Тамань-Пассажирская до морских терминалов по перевалке продукции агропромышленного комплекса на Таманском полуострове» на территории Темрюкского муниципального района Краснодарского края

№ п/п	Мероприятие	Срок
1	Строительно-монтажные работы в целях строительства и эксплуатации объекта «Инфраструктура железнодорожного транспорта общего пользования от главного хода железной дороги с примыканием к ст. Тамань-Пассажирская до морских терминалов по перевалке продукции агропромышленного комплекса на Таманском полуострове»	5 лет (2025 г. – 2030 г.)

Заместитель главы
муниципального образования
Темрюкский муниципальный район
Краснодарского края



О.В. Пастернак