

АДМИНИСТРАЦИЯ МУНИЦИПАЛЬНОГО ОБРАЗОВАНИЯ
ТЕМРЮКСКИЙ РАЙОН

ПОСТАНОВЛЕНИЕ

от 17.08.2023

№ 1285

г. Темрюк

Об установлении публичного сервитута в целях осуществления прохода, проезда к водному объекту, расположенному по адресу: Краснодарский край, Темрюкский район, пос. Веселовка

В соответствии со статьей 23 Земельного кодекса Российской Федерации, Федеральным законом от 13 июля 2015 г. № 218-ФЗ «О государственной регистрации недвижимости» **п о с т а н о в л я ю:**

1. Установить публичный сервитут сроком на 49 лет в отношении земельного участка площадью 368 кв.м, согласно приложению 1 к настоящему постановлению, в целях осуществления прохода, проезда к водному объекту, расположенному по адресу: Краснодарский край, Темрюкский район, пос. Веселовка.

2. Утвердить границы публичного сервитута в целях осуществления прохода, проезда к водному объекту, расположенному по адресу: Краснодарский край, Темрюкский район, пос. Веселовка, согласно приложению 2 к настоящему постановлению.

3. Публичный сервитут считается установленным со дня внесения сведений о нем в Единый государственный реестр недвижимости.

4. Управлению архитектуры и градостроительства администрации муниципального образования Темрюкский район (Дружинин С.Г.) обеспечить внесение сведений о границах установленного публичного сервитута в государственную информационную систему обеспечения градостроительной деятельности.

5. Управлению имущественных и земельных отношений администрации муниципального образования Темрюкский район (Рогаль М.В.) в течение пяти рабочих дней со дня принятия настоящего постановления направить копию настоящего постановления в Управление Федеральной службы государственной регистрации, кадастра и картографии по Краснодарскому краю.

6. Отделу информатизации и взаимодействия со СМИ администрации муниципального образования Темрюкский район (Семикина О.А.) официально опубликовать настоящее постановление в периодическом печатном издании Темрюкского района газете «Тамань» и официально опубликовать (разместить) на официальном сайте муниципального образования Темрюкский район в

информационно-телекоммуникационной сети «Интернет» в течение пяти рабочих дней со дня принятия настоящего постановления.

7. Контроль за выполнением постановления «Об установлении публичного сервитута в целях осуществления прохода, проезда к водному объекту, расположенному по адресу: Краснодарский край, Темрюкский район, пос. Веселовка» возложить на заместителя главы муниципального образования Темрюкский район Мануйлову С.А.

8. Постановление вступает в силу после его официального опубликования.

Глава муниципального образования
Темрюкский район



Ф.В. Бабенков

Приложение 1
к постановлению администрации
муниципального образования
Темрюкский район
от 17.08.2023 № 1285

ПЕРЕЧЕНЬ
земельных участков, в отношении которых установлен
публичный сервитут в целях осуществления прохода, проезда к водному
объекту, расположенному по адресу: Краснодарский край,
Темрюкский район, пос. Веселовка

№ п/п	Кадастровый номер земельного участка	Адрес или иное описание местоположения земельного участка (участков), в отношении которого испрашивается публичный сервитут
1	2	3
1	23:30:0703006:186	Краснодарский край, р-н Темрюкский, пос. Веселовка, ул. Морская, 16/1

Заместитель главы
муниципального образования
Темрюкский район



С.А. Мануйлова

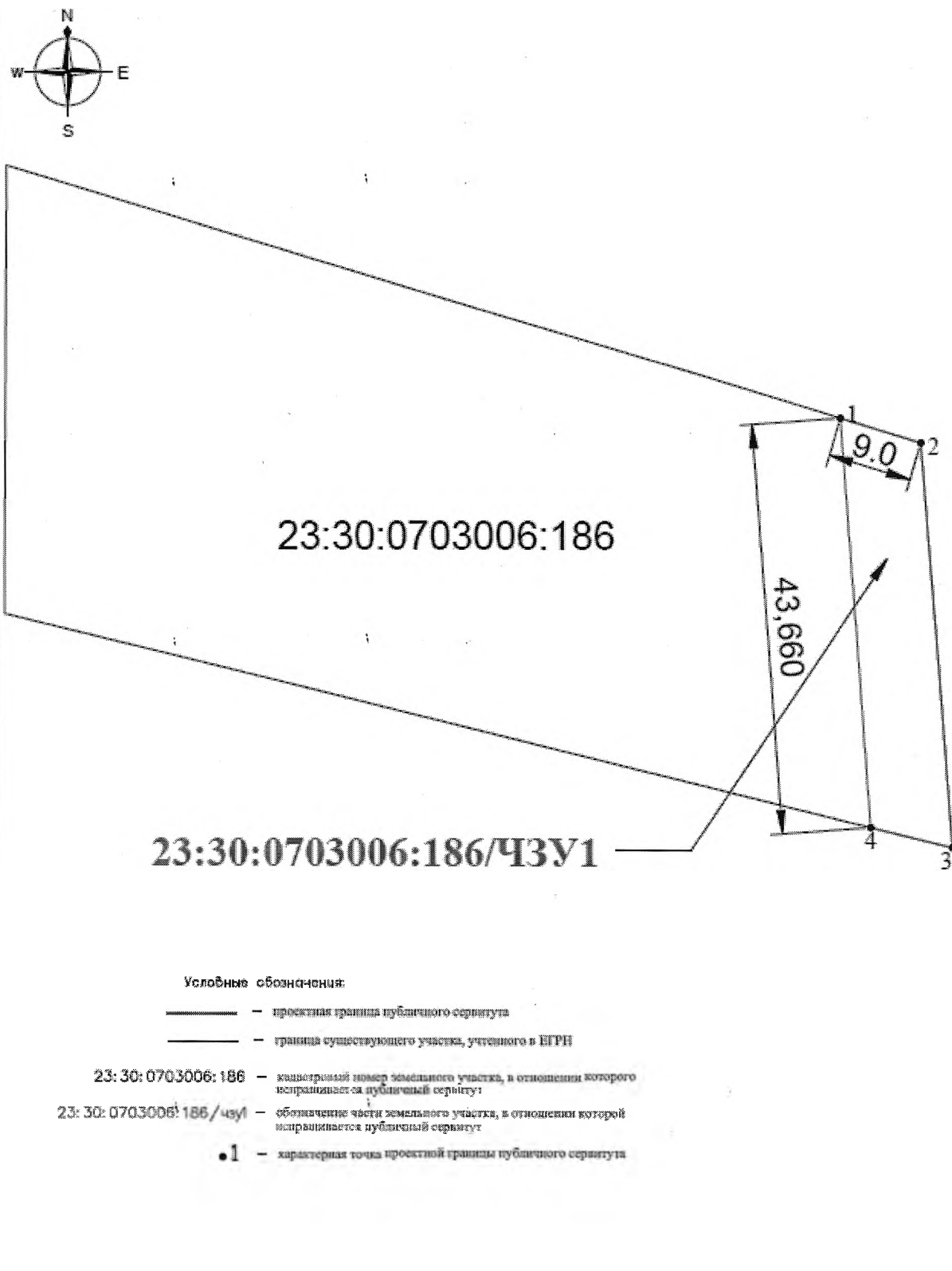
Приложение 2
к постановлению администрации
муниципального образования
Темрюкский район
от 17.08.2023 № 1285

ОПИСАНИЕ МЕСТОПОЛОЖЕНИЯ ГРАНИЦ
публичного сервитута в целях осуществления прохода, проезда к
водному объекту, расположенному по адресу: Краснодарский край,
Темрюкский район, пос. Веселовка

Раздел 1		
Сведения об объекте		
№ п/п	Характеристики объекта	Описание характеристик
1	2	3
1	Местоположение объекта	Краснодарский край, Темрюкский район
2	Площадь объекта +/- величина погрешности определения площади (P+/-Дельта P)	368 кв.м ±5 кв.м
3	Иные характеристики объекта	Публичный сервитут устанавливается с целью прохода, проезда неограниченного круга лиц к водному объекту

Раздел 2					
Кадастровый номер (обозначение) земельного участка: <u>23:30:0703006:186</u>					
Обозначение части: <u>23:30:0703006:186/чзуп1</u>					
Зона № <u>МСК-23, зона1</u>					
Обозначение характерных точек границы	Координаты, м		Метод определения координат характерной точки	Средняя квадратическая погрешность положения характерной точки (M _i), м	Описание закрепления точки
	X	Y			
1	2	3	4	5	6
1	486863.41	1213231.50	Аналитический	0.10	-
2	486860.81	1213240.12	Аналитический	0.10	-
3	486817.74	1213243.43	Аналитический	0.10	-
4	486819.87	1213234.69	Аналитический	0.10	-
1	486863.41	1213231.50	Аналитический	0.10	-

Схема расположения границ публичного сервитута



Заместитель главы
муниципального образования
Темрюкский район



С.А. Мануйлова