



**АДМИНИСТРАЦИЯ МУНИЦИПАЛЬНОГО ОБРАЗОВАНИЯ
ТЕМРЮКСКИЙ МУНИЦИПАЛЬНЫЙ РАЙОН
КРАСНОДАРСКОГО КРАЯ**

ПОСТАНОВЛЕНИЕ

от 27.08.2015

№ 1334

г. Темрюк

**О внесении изменений в постановление администрации муниципального образования Темрюкский район от 12 мая 2015 г. № 456
«Об утверждении схемы размещения рекламных конструкций»**

В соответствии с Положением о муниципальных правовых актах муниципального образования Темрюкский район, утвержденным решением XLIX сессии Совета муниципального образования Темрюкский район V созыва от 22 марта 2013 г., в целях уточнения схемы размещения рекламных конструкций на территории муниципального образования Темрюкский муниципальный район Краснодарского края, на основании Федерального закона от 13 марта 2006 г. № 38-ФЗ «О рекламе», постановления главы администрации (губернатора) Краснодарского края от 27 августа 2013 г. № 926 «Об утверждении Порядка согласования проектов схем размещения рекламных конструкций на территории муниципальных образований Краснодарского края и о внесении изменений в постановление главы администрации Краснодарского края от 15 июня 2006 г. № 458 «О департаменте по архитектуре и градостроительству Краснодарского края» **п о с т а н о в л я ю:**

1. Внести в постановление администрации муниципального образования Темрюкский район от 12 мая 2015 г. № 456 «Об утверждении схемы размещения рекламных конструкций» следующие изменения:

1) в наименовании, по тексту постановления слова «схема размещения рекламных конструкций» в соответствующих падежах заменить словами «схема размещения рекламных конструкций на земельных участках, размещенных в границах муниципального образования Темрюкский муниципальный район Краснодарского края» в соответствующих падежах;

2) дополнить схему размещения рекламных конструкций на земельных участках, находящихся в границах муниципального образования Темрюкский муниципальный район Краснодарского края, томом 18 (приложение);

3) пункт 4 постановления изложить в следующей редакции:

«4. Контроль за выполнением настоящего постановления возложить на заместителя главы муниципального образования Темрюкский муниципальный

район Краснодарского края Пастернак О.В.»).

2. Отделу информатизации, технической защиты информации и взаимодействия со СМИ администрации муниципального образования Темрюкский муниципальный район Краснодарского края (Семикина О.А.) официально опубликовать постановление «О внесении изменений в постановление администрации муниципального образования Темрюкский район от 12 мая 2015 г. № 456 «Об утверждении схемы размещения рекламных конструкций» на официальном сайте в информационно-телекоммуникационной сети «Интернет» temryuk.ru.

3. Постановление вступает в силу после его официального обнародования путем официального опубликования.

Глава муниципального образования
Темрюкский муниципальный район
Краснодарского края



Ф.В. Бабенков

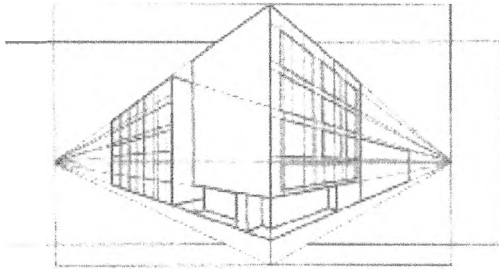
Приложение
к постановлению администрации
муниципального образования
Темрюкский муниципальный район
Краснодарского края
от 27.05.2025 № 1334

«Приложение

УТВЕРЖДЕНА
постановлением администрации
муниципального образования
Темрюкский район
от 12 мая 2015 г. № 456
(в редакции постановления
администрации муниципального
образования Темрюкский
муниципальный район
Краснодарского края
от 27.05.2025 № 1334)

СХЕМА
размещения рекламных конструкций на земельных участках,
размещенных в границах
муниципального образования Темрюкский муниципальный район
Краснодарского края
Том 18

г. Темрюк
2025 г.



НОВАЯ АРХИТЕКТУРА

проектная студия

ИП Чечина В.И. ИНН 235205330420 ОГРНИП 319237500319433
e-mail: new-arch2019@mail.ru

Член СРО "Межрегионпроект", г. Санкт-Петербург
регистрационный номер СРО-П-161-09092010

Схема размещения рекламной конструкции на недвижимом имуществе, находящемся в муниципальной собственности на территории муниципального образования Темрюкский район по адресу: Краснодарский край, Темрюкский район, п. Пересыпь, ул. Калабадка, около земельного участка с КН 23:30:0301001:910, автомобильная дорога общего пользования "г. Темрюк - ст-ца Фонталовская" (Категория дороги КО)

2025-637

Индивидуальный предприниматель

Утверждаю:



Чечина В.И.

Рожков С.А.

2025 г.

РАЗДЕЛ I
КАРТА РАЗМЕЩЕНИЯ РЕКЛАМНОЙ КОНСТРУКЦИИ НА АВТОМОБИЛЬНОЙ ДОРОГЕ ОБЩЕГО ПОЛЬЗОВАНИЯ
"г. Темрюк - ст-ца Фонталовская" (Категория дороги КО) (около э/у с КН 23:30:0301001:910)



Условные обозначения:

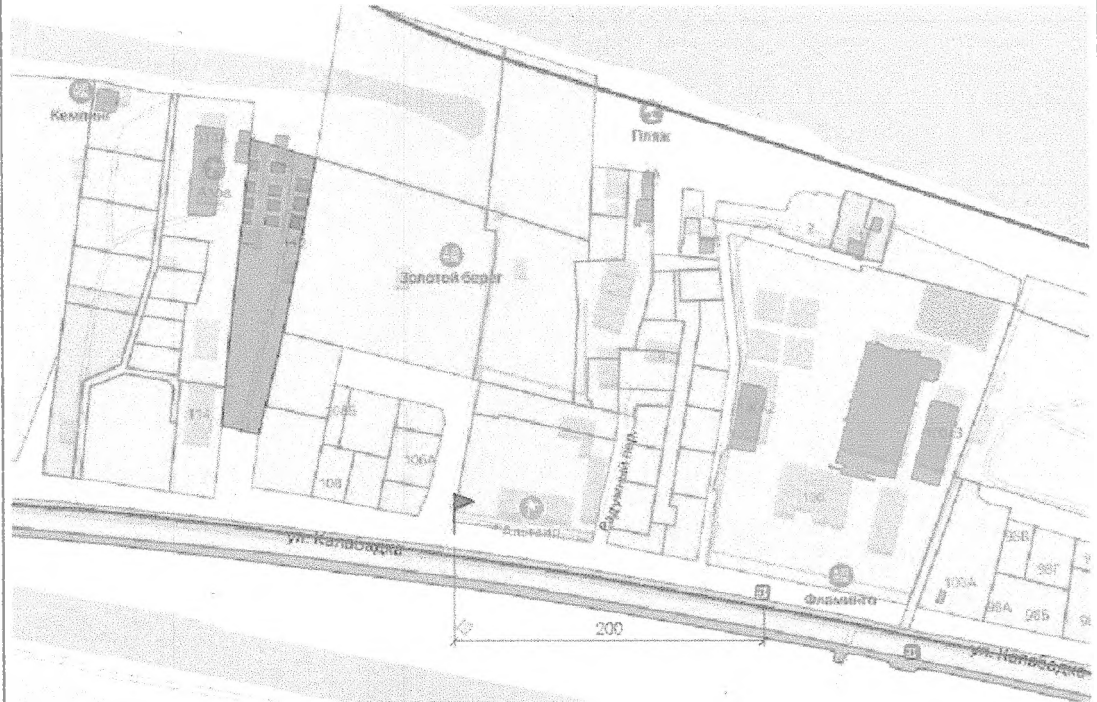
 - проектируемая рекламная конструкция

Таблица координат

№ ТОЧКИ	X	Y
1	512414.85	1235104.13
2	512414.82	1235104.49
3	512413.12	1235104.34
4	512413.16	1235103.97

Инв. N док.	Взаим. инв. N						2025 - 637		
	Подпись и дата						Схема размещения рекламной конструкции		
	Изм.	Кол.ум.	Лист	Издок.	Подпись	Дата	Стадия	Лист	Листов
							П	1	7
	Разработал	Орел				02.25	ИП Чечина В.И. ИНН 235205330420 ОГРНИП 319237500319433		
	Н.контр.	Чечина				02.25	Схема размещения рекламной конструкции на автомобильной дороге общего пользования в г. Темрюк - ст. Фонталовская (Категория дороги КО) (около э/у с КН 23:30:0301001:910)		

РАЗДЕЛ I
КАРТА РАЗМЕЩЕНИЯ РЕКЛАМНОЙ КОНСТРУКЦИИ НА АВТОМОБИЛЬНОЙ ДОРОГЕ ОБЩЕГО ПОЛЬЗОВАНИЯ
"г. Темрюк - ст-ца Фонталовская" (Категория дороги КО) (около з/у с КН 23:30:0301001:910)



Условные обозначения:

- проектируемая рекламная конструкция

Таблица координат

№ ТОЧКИ	X	Y
1	512414.85	1235104.13
2	512414.82	1235104.49
3	512413.12	1235104.34
4	512413.16	1235103.97

1. Существующие рекламные конструкции в радиусе 600 м отсутствуют.

Взам. инв. N						
Подпись и дата	2025 - 637					
Инв. N док.						Схема размещения рекламной конструкции Карта размещения рекламной конструкции на автомобильной дороге общего пользования Темрюк - ст-ца Фонталовская (Категория дороги КО) (около з/у с КН 23:30:0301001:910)
	Изм.	Коп.уч.	Лист	Издк.	Подпись	Дата
			Кочева			02.25
			Орел			02.25
			Чечина			02.25
				Стадия	Лист	Листов
				П	2	
						ИП Чечина В.И. ИНН 235205330420 ОГРНИП 319237500319433

РАЗДЕЛ II
КАРТА РАЗМЕЩЕНИЯ РЕКЛАМНОЙ КОНСТРУКЦИИ НА АВТОМОБИЛЬНОЙ ДОРОГЕ ОБЩЕГО
ПОЛЬЗОВАНИЯ "г. Темрюк - ст-ца Фонталовская" (Категория дороги КО)
(около з/у с КН 23:30:0301001:910)
М 1:500



Таблица координат

№ точки	X	Y
1	512414.85	1235104.13
2	512414.82	1235104.49
3	512413.12	1235104.34
4	512413.16	1235103.97

Условные обозначения:

- проектируемая рекламная конструкция
- направление движения
- линия движения транспортного средства
- граница проезжей части автомобильной дороги

Взам. инв. N							2025 - 637		
	Съем, разъем плана рекламной конструкции на автомобильной дороге общего пользования "г. Темрюк - ст-ца Фонталовская" (Категория дороги КО) (около з/у с КН 23:30:0301001:910) Краснодарский край, Темрюкский район, с. Теревье, ул. Близкая, около земельного участка с КН 23:30:0301001:910 автомобильная дорога общего пользования "г. Темрюк - ст-ца Фонталовская" (Категория дороги КО)								
Подпись и дата	Изм.	Колуч.	Лист	Мдох	Подпись	Дата	Схема размещения рекламной конструкции		
	ГАП		Кочева		<i>[Signature]</i>	02.25			
Инв. N док.	Разработал		Орел		<i>[Signature]</i>	02.25	Стадия	Лист	Листов
	Н.контр.		Чечина		<i>[Signature]</i>	02.25	П	3	
Карта размещ. рекламной конструкции на автомобильной дороге общего пользования "г. Темрюк - ст-ца Фонталовская" (Категория дороги КО) (около з/у с КН 23:30:0301001:910)							ИП Чечина В.И. ИНН 235205330420 ОГРНИП 319237500319433		

РАЗДЕЛ III
ФОТОФИКСАЦИЯ РАЗМЕЩЕНИЯ РЕКЛАМНОЙ КОНСТРУКЦИИ НА АВТОМОБИЛЬНОЙ ДОРОГЕ ОБЩЕГО ПОЛЬЗОВАНИЯ "г. Темрюк - ст-ца Фонталовская" (Категория дороги КО) (около з/у с КН 23:30:0301001:910)



Фото 1. По ходу движения

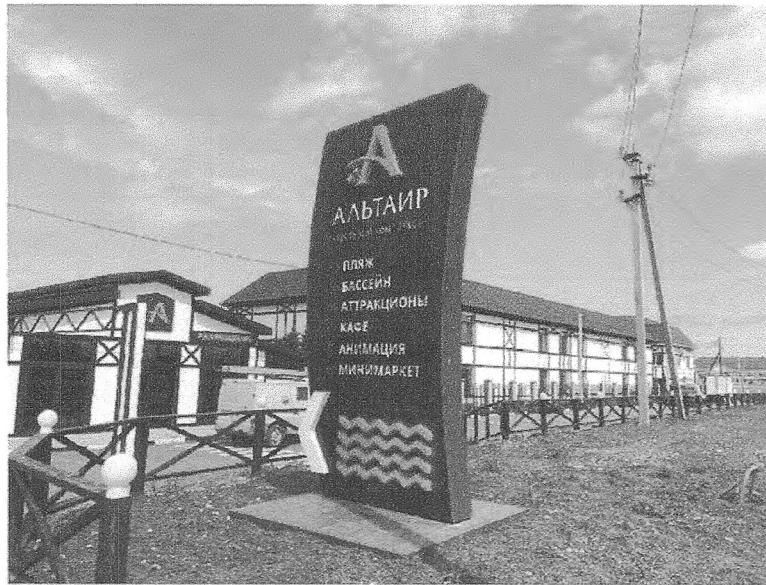


Фото 2. Против хода движения

Взам. инв. N
Подпись и дата
Инв. N док.

Изм.	Колуч.	Лист	Идок.	Подпись	Дата
ГАП		Кочева		<i>[Signature]</i>	02.25
Разработал		Орел		<i>[Signature]</i>	02.25
Н.контр.		Чечина		<i>[Signature]</i>	02.25

2025 - 637		
Съемка размещения рекламной конструкции на недвижимом имуществе, находящемся в муниципальной собственности на территории муниципального образования Темрюкский район городского округа Краснодарский край, Темрюкский район, п. Тересеево, ул. Кадомская, около земельного участка с КН 23:30:0301001:910 автомобильной дороги общего пользования Темрюк - ст.ца Фонталовская (Категория дороги КО)		
Стадия	Лист	Листов
П	4	
Съемка размещения рекламной конструкции		
Фотофиксация размещения рекламной конструкции на автомобильной дороге общего пользования "г. Темрюк - ст-ца Фонталовская" (Кл. вл. автомобильной дороги - КО) (около з/у с КН 23:30:0301001:910)		
ИП Чечина В.И. ИНН 235205330420 ОГРНИП 319237500319433		

РАЗДЕЛ IV

ТИПЫ И ВИДЫ РЕКЛАМНЫХ КОНСТРУКЦИЙ. ТЕХНИЧЕСКИЕ ХАРАКТЕРИСТИКИ

Стела - отдельно стоящая рекламная индивидуального формата, предполагающая размещение информации как с использованием объёма конструкции, так и её поверхности, устанавливаемая на земельном участке. Площадь информационного поля рекламной конструкции определяется общей площадью его внешних поверхностей.

1. Общие требования и характеристики.

Для размещения стелы разрабатывается проектная документация с целью обеспечения безопасности при её установке, монтаже и эксплуатации.

В основе стелы лежит металлическая конструкция.

Расположение рекламного поля: вертикальное.

Количество информационных полей: два.

Количество опорных стоек: нет.

Рекламная конструкция ставится на заглублённом фундаменте.

Информационная панель представляет собой металлическую раму, жёстко соединённую с фундаментом под прямым углом. Рекламное поле изготавливается из композитных панелей.

Основной цвет рекламной конструкции: коричневый. Покрытие рекламной конструкции - порошковое напыление с антикоррозионными ингибиторами.

Рекламная конструкция устанавливается в границах населённого пункта на дороге категории КО.

Место размещения: г. Темрюк, ул. Калабадка (около з/у с КН 23:30:0301001:910)

2. Размеры.

Общий габарит рекламной конструкции: 4000 x 2100 x 400 мм.

Размер информационного поля: 4000 x 2100 мм.

Внешний габарит рекламной панели: 4000 x 2100 мм.

Расстояние от нижнего края рекламной конструкции до уровня земли: 0,000 мм.

3. Подсвет рекламной конструкции.

Подсвет рекламной конструкции отсутствует

4. Доведение до потребителя рекламы и информации.

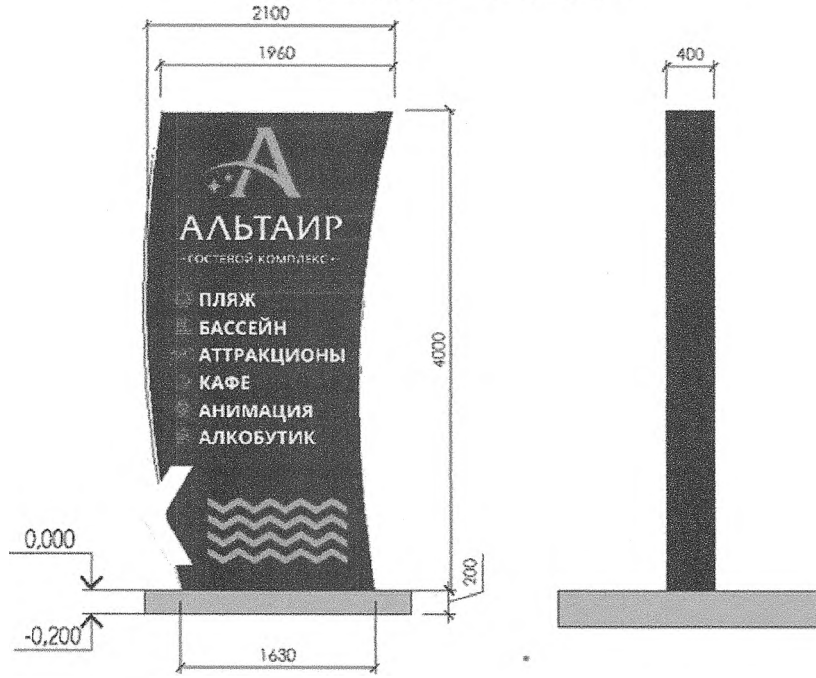
Тип инфополя рекламной конструкции:

- Неподвижный.

Взам. инв. N							2025 - 637			
							Схема размещения рекламной конструкции на недвижимому объекте, находящемуся в муниципальной собственности на территории муниципального образования Темрюкский район по адресу: Краснодарский край, Темрюкский район, г. Темрюк, ул. Калабадка, около земельного участка с ЕН 23:30:0301001:910 (автомобильная дорожка общего пользования "Темрюк - ст. Цафо-Поговская") Категория земель КО			
Подпись и дата	Изм.	Кол.уч.	Лист	Идок.	Подпись	Дата	Этапы разработки рекламной конструкции	Стадия	Лист	Листов
	ГАП		Кочева		<i>[Подпись]</i>	02.25		П	5	
Инв. N док.	Разработал		Орел		<i>[Подпись]</i>	02.25	ИП Чечина В.И. ИНН 235205330420 ОГРНИП 319237500319433			
	Н.контр.		Чечина		<i>[Подпись]</i>	02.25	Формат А4			

РАЗДЕЛ V
КОНСТРУКТИВНЫЕ И ОБЪЕМНО-ПЛАНИРОВОЧНЫЕ ХАРАКТЕРИСТИКИ РЕКЛАМНОЙ КОНСТРУКЦИИ НА
АВТОМОБИЛЬНОЙ ДОРОГЕ ОБЩЕГО ПОЛЬЗОВАНИЯ "г. Темрюк - ст. Фонталовская"
 (Категория дороги КО) (около з/у с КН 23:30:0301001:910)

Двусторонняя стена с размерами информационного поля 4000 x 2100 мм.
 За отметку 0,000 принят уровень земли.



1. Рекламная конструкция разрабатывается специализированной организацией на стадии рабочего проектирования. Внешний вид объекта наружной рекламы должен отвечать современным требованиям дизайна. Информационная (изобразительная) часть рекламы должна соответствовать требованиям действующего законодательства. Материалы, используемые при изготовлении всех типов рекламы должны отвечать современным требованиям качества. Объект наружной рекламы должен быть выполнен из прочных материалов и соответствовать расчету на прочность и ветроустойчивость. Конструктивные элементы объектов наружной рекламы должны содержаться в порядке, быть окрашены и не иметь следов коррозии.
2. Рекламная конструкция устанавливается на железобетонную плиту, конструктивные особенности которой (глубина заложения, габаритные размеры) прорабатываются отдельным проектом на стадии РД (габаритные размеры и конструктивные составляющие плиты даны условно), на основании геологических изысканий под лотком застройки, организацией имеющей лицензию на выполнение данного вида работ.
3. Фундаменты опор всех типов рекламных конструкций не должны выступать над уровнем земли более чем на 5 см. Допускается размещение выступающих более чем на 5 см фундаментов опор на тротуаре при наличии бортового камня или дорожных ограждений если это не препятствует движению пешеходов и уборке улиц.
4. Устройство фундаментов рекламных конструкций и проведение других земляных работ при установке рекламы проводятся на основании ордера на производство земляных работ, оформляемого в установленном порядке.
5. Строительно-монтажные работы по установке и эксплуатации рекламных конструкций выполняются в соответствии с проектной документацией организацией, имеющей лицензию на проведение таких работ.
6. При устройстве рекламных конструкций необходимо соблюдать требования ГОСТ Р 52044-2003 "Наружная реклама на автомобильных дорогах и территориях городских и сельских поселений. Общие технические требования к средствам наружной рекламы. Правила размещения" (принят постановлением Госстандарта РФ от 22 апреля 2003 г. № 124-ст) (с изменениями и дополнениями).
7. Подрядная организация должна иметь свидетельство о допуске к определенному виду или видам работ, которые оказывают влияние на безопасность объектов капитального строительства (СРО).

Инв. N док.	Подпись и дата	2025 - 637						Страница		
		Схема размещения рекламной конструкции						Лист	Листов	
Взвм. инв. N		Схема размещения рекламной конструкции						П	6	
		Схема размещения рекламной конструкции						ИП Чечина В.И. ИНН 235205330420 ОГРНИП 319237500319433		
		Изм.	Кол.уч.	Лист	Издок.	Подпись	Дата			
		ГАП		Чечева		<i>[Подпись]</i>	02.25			
		Разработал		Орел		<i>[Подпись]</i>	02.25			
		Н.контр.		Чечина		<i>[Подпись]</i>	02.25			

