



АДМИНИСТРАЦИЯ МУНИЦИПАЛЬНОГО ОБРАЗОВАНИЯ
ТЕМРЮКСКИЙ РАЙОН

ПОСТАНОВЛЕНИЕ

от 10.02.2017

№ 196

г. Темрюк

Об утверждении проекта планировки с проектом межевания территории для строительства объекта: «Многофункциональной зоны дорожного сервиса на участке км 25+400 (слева) подъезда от автомобильной дороги М-25 Новороссийск – Керченский пролив к городу Керчь и сухогрузному району морского порта Тамань Краснодарского края

На основании Федерального закона от 6 октября 2003 года № 131-ФЗ «Об общих принципах организации местного самоуправления в Российской Федерации», статей 42, 43, 45, 46 Градостроительного кодекса Российской Федерации, Устава муниципального образования Темрюкский район, рассмотрев заключение о результатах публичных слушаний от 27 января 2017 года, постановляю:

1. Утвердить проект планировки с проектом межевания территории для строительства объекта: «Многофункциональной зоны дорожного сервиса на участке км 25+400 (слева) подъезда от автомобильной дороги М-25 Новороссийск – Керченский пролив к городу Керчь и сухогрузному району морского порта Тамань Краснодарского края» (приложение № 1-5).

2. Отделу по взаимодействию со СМИ (Кистанова) разместить (опубликовать) настоящее постановление на официальном сайте муниципального образования Темрюкский район в информационно-телекоммуникационной сети «Интернет».

3. Контроль за выполнением настоящего постановления возложить на заместителя главы муниципального образования Темрюкский район Д.А. Сиенко.

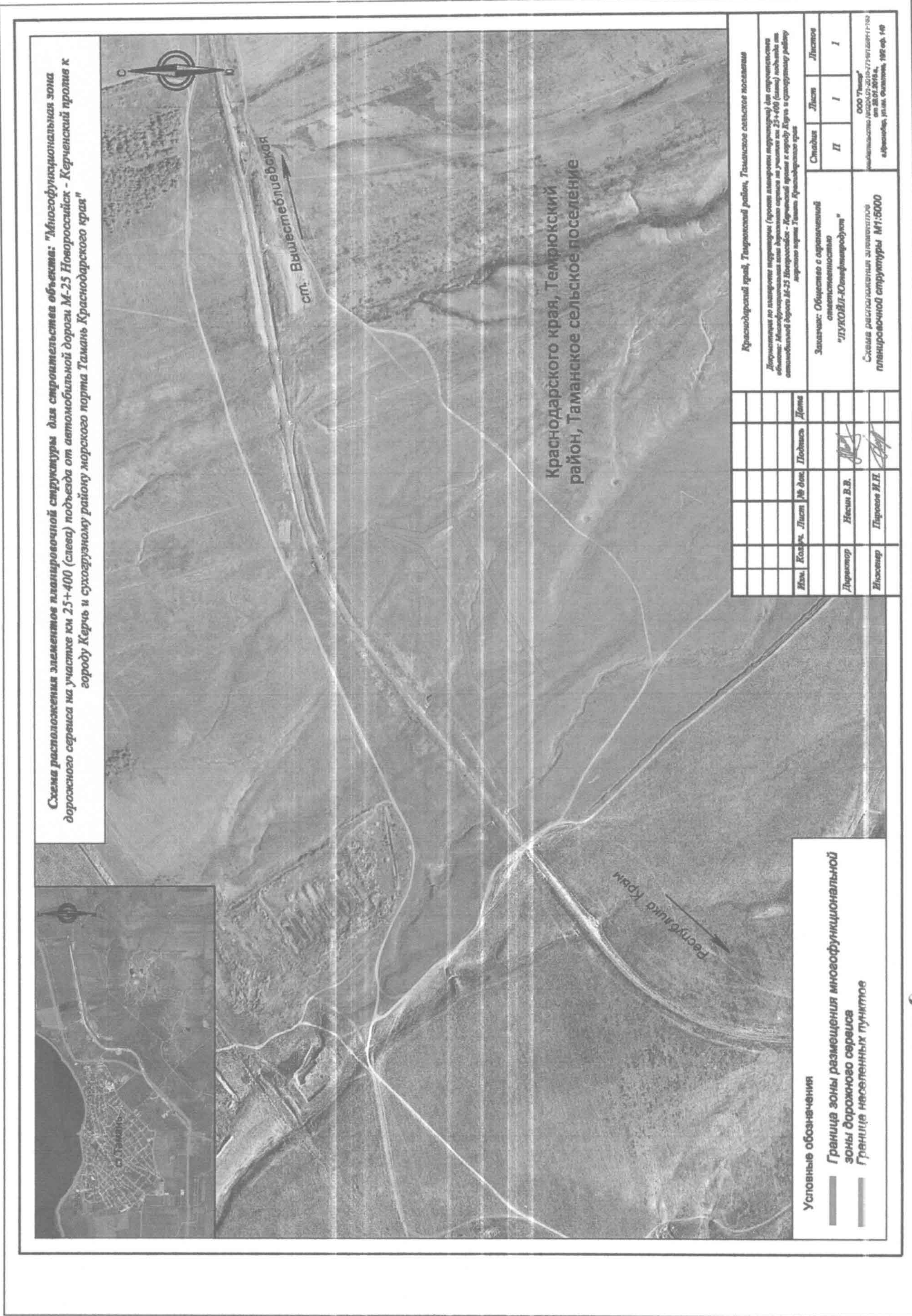
4. Постановление вступает в силу на следующий день после его официального опубликования.

Глава муниципального образования
Темрюкский район



Ф.В. Бабенков

к постановлению администрации
муниципального образования Темрюкский район
от 18.08.2017 № 196

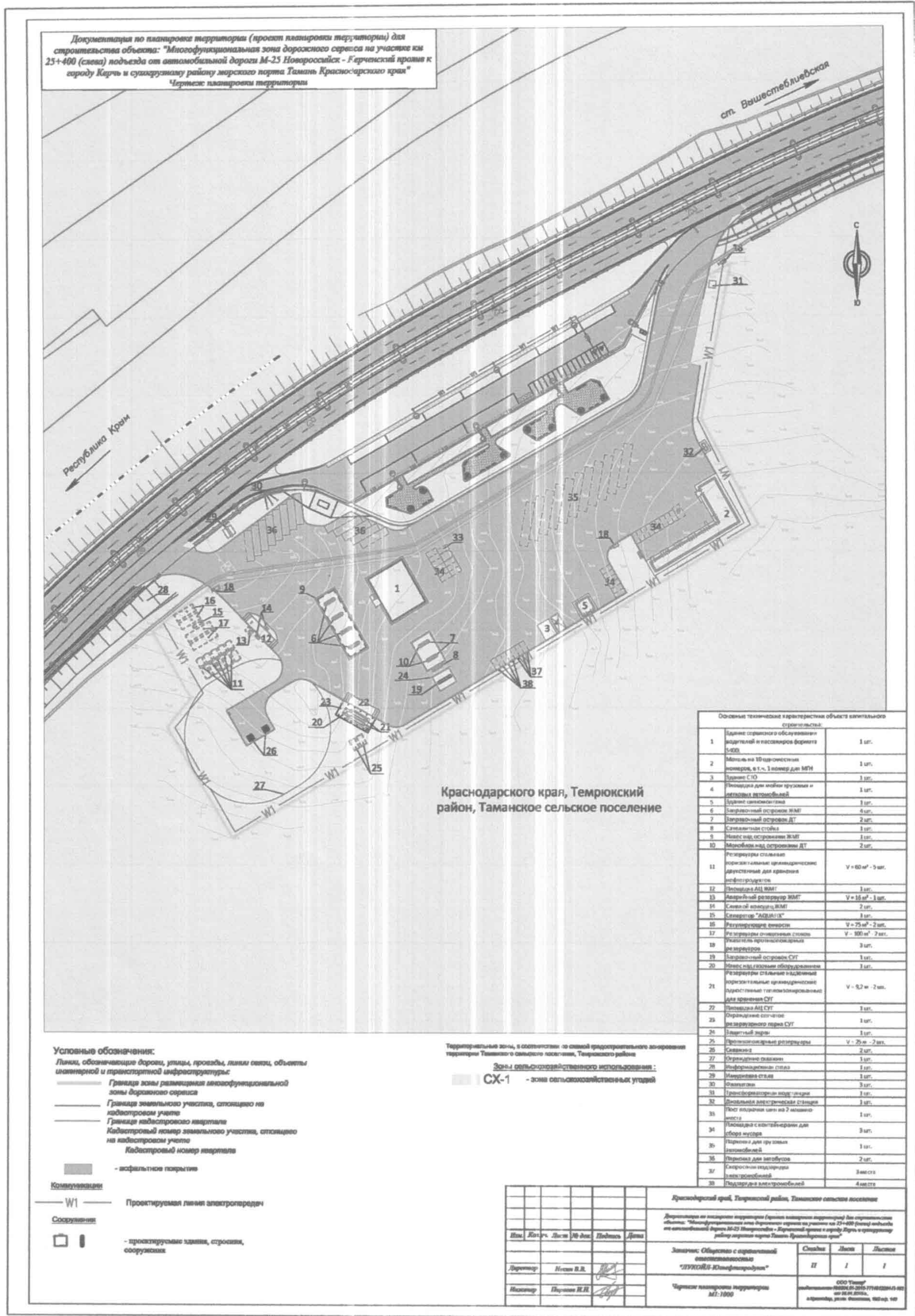


Заместитель главы
муниципального образования
Темрюкский район

[Signature]

Д.А. Сиенко

к постановлению администрации
муниципального образования
Темрюкский район
от 10.02.2014 № 196

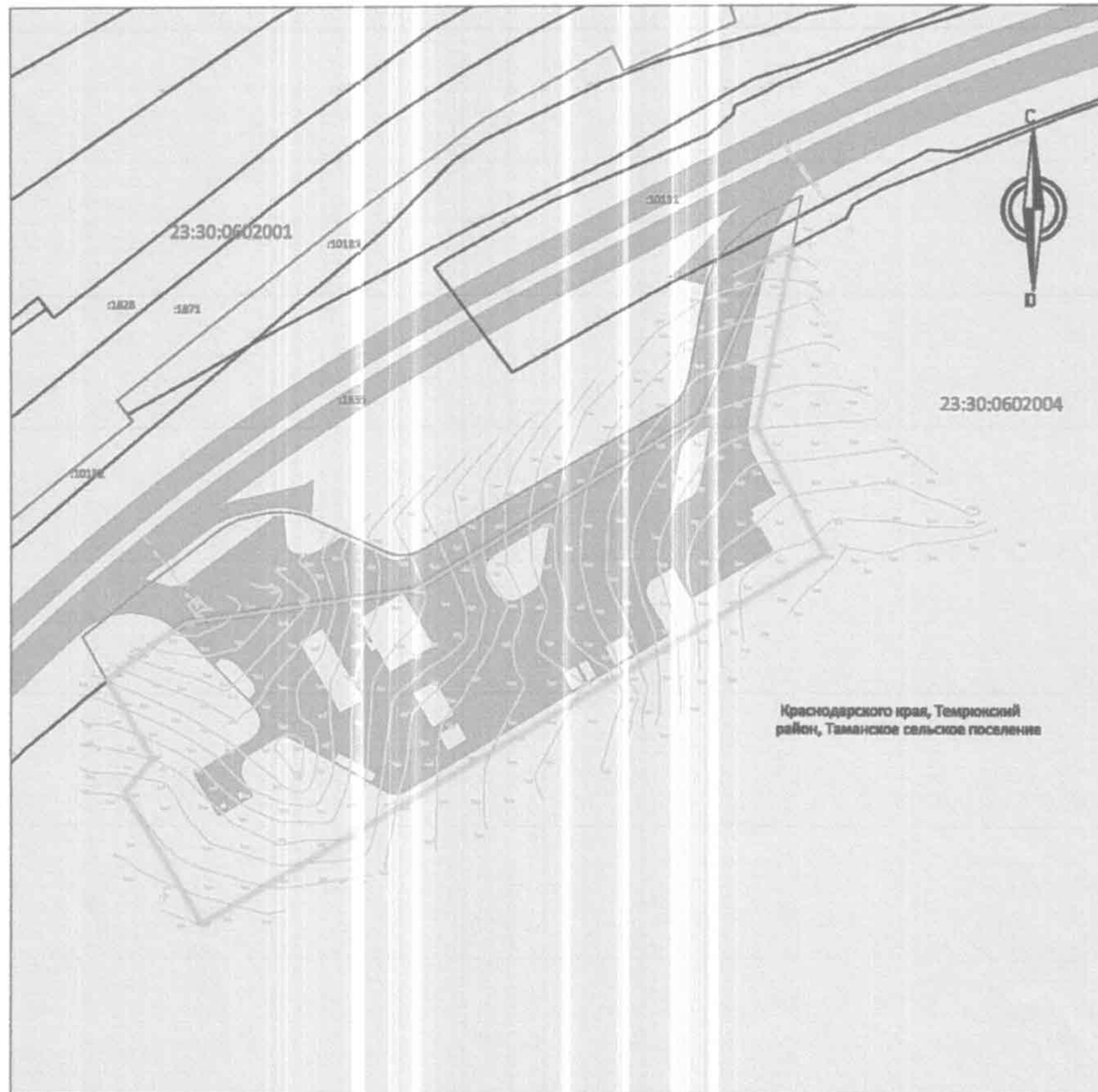


Заместитель главы
муниципального образования
Темрюкский район

И. А. С.

к постановлению администрации
муниципального образования
Темрюкский район
от 10.01.2017 № 195

Схема границ зон с особыми условиями использования территории для строительства объекта: "Многофункциональная зона дорожного сервиса на участке км 25+400 (слева) подъезда от автомобильной дороги М-25 Новороссийск - Керченский пролив к городу Керчь и сухогрузному району морского порта Тамань Краснодарского края"



Условные обозначения:

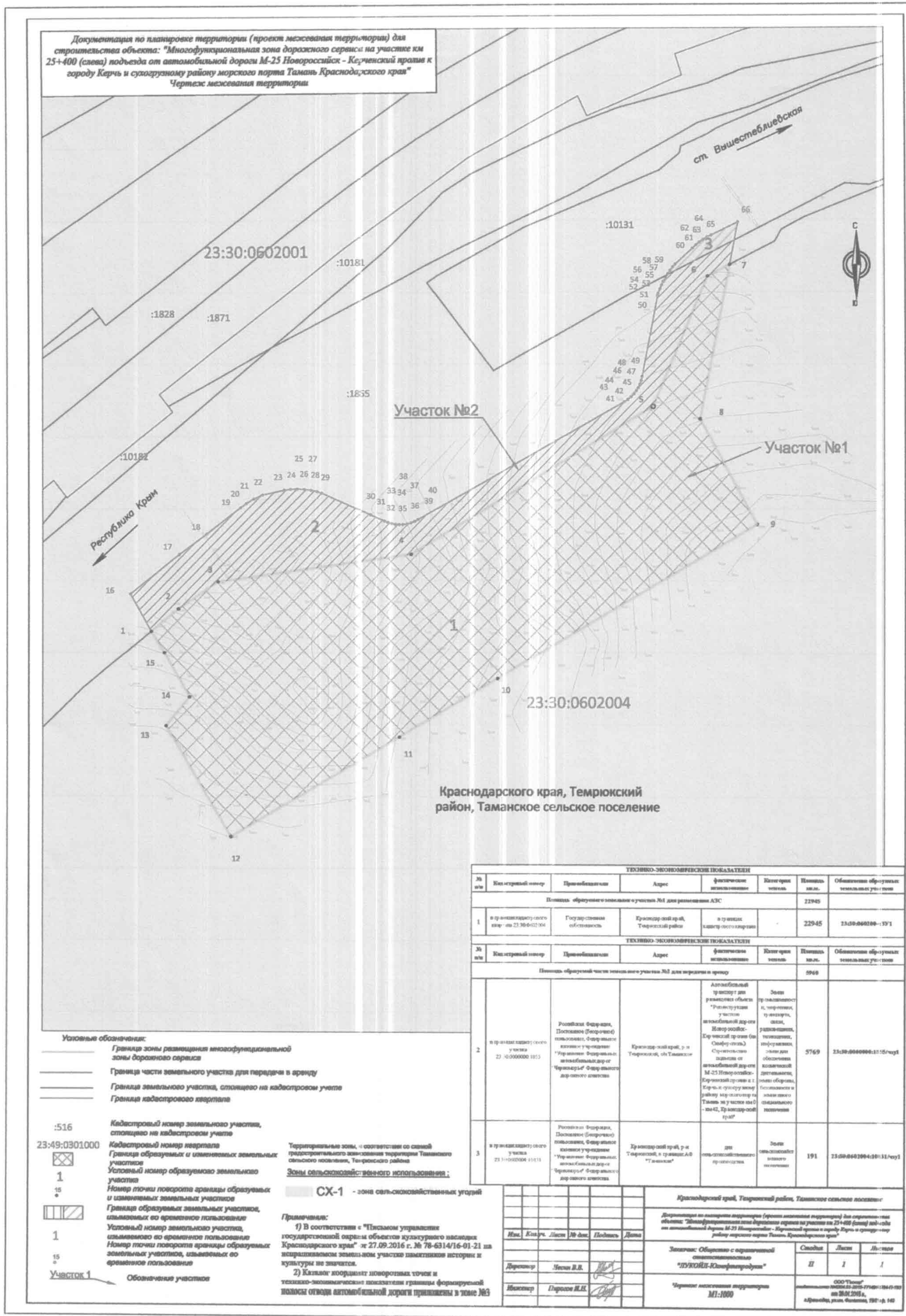
- Граница зоны размещения многофункциональной зоны дорожного сервиса
- Граница части земельного участка для передачи в аренду
- Граница земельного участка, стоящего на кадастровом учете
- Граница кадастрового квартала
- :516 Кадастровый номер земельного участка, стоящего на кадастровом учете
- 23:30:0301000 Кадастровый номер квартала
- асфальтовое покрытие

Территориальные зоны, в соответствии со схемой градостроительного зонирования территории Таманского сельского поселения, Темрюкского района

Зоны сельскохозяйственного использования:
CX-1 - зона сельскохозяйственных угодий

Краснодарский край, Темрюкский район, Таманское сельское поселение					
Документация по планировке территории (проект планировки территории) для строительства объекта: "Многофункциональная зона дорожного сервиса на участке км 25+400 (слева) подъезда от автомобильной дороги М-25 Новороссийск - Керченский пролив к городу Керчь и сухогрузному району морского порта Тамань Краснодарского края"					
Изм.	Кол.ч.	Лист	№ док.	Подпись	Дата
Директор	Несин В.В.				
Исполнитель	Пирогов И.И.				
Заказчик: Общество с ограниченной ответственностью "ЛУКОЙЛ-Югофлотпродукт"			Стадия	Лист	Листов
			II	I	I
Схема границ зон с особыми условиями использования территории М 1:2000			ООО "Темар" ИНН 2304015015-7714012284-1-103 от 26.01.2015 г., в Краснодар, ул.ч. Феликса, 192 оф. 140		

к постановлению администрации
муниципального образования
Темрюкский район
от 10.02.2017 № 196



Документация по планировке территории (проект межевания территории) для строительства объекта: Многофункциональная зона дорожного сервиса на участке км 25+400 (слева) подъезда от автомобильной дороги М-25 Новороссийск - Керченский пролив к городу Керчь и сухогрузному району морского порта Тамань Краснодарского края
Чертеж межевания территории

- Условные обозначения:**
- Граница зоны размещения многофункциональной зоны дорожного сервиса
 - Граница образуемых земельных участков для передачи в аренду
 - Граница земельного участка, стоящего на кадастровом учете
 - Граница кадастрового квартала
 - Кадастровый номер земельного участка, стоящего на кадастровом учете
 - Кадастровый номер квартала
 - Граница образуемых и изменяемых земельных участков
 - Условный номер образуемого земельного участка
 - Номер точки поворота границы образуемых и изменяемых земельных участков
 - Граница образуемых земельных участков, используемых во временное пользование
 - Условный номер земельного участка, используемого во временное пользование
 - Номер точки поворота границы образуемых земельных участков, используемых во временное пользование
 - Участок 1
 - Обозначение участка

Территориальные зоны, в соответствии со схемой градостроительного зонирования территории Таманского сельского поселения, Темрюкского района
Зоны сельскохозяйственного использования:
СХ-1 - зона сельскохозяйственных угодий

Примечание:
1) В соответствии с "Письмом управления государственной охраны объектов культурного наследия Краснодарского края" от 27.09.2016 г. № 78-6314/16-01-21 на испрашиваемом земельном участке выявлены историк и культуры не значится.
2) Кадастровые координаты поворотных точек и технико-экономические показатели границы формируемой полосы отвода автомобильной дороги приведены в томе №3

ТЕХНИКО-ЭКОНОМИЧЕСКИЕ ПОКАЗАТЕЛИ						
№ п/п	Кадастровый номер	Преобладающая категория земель	Адрес	Фактически используемое назначение	Категория земель	Площадь кв.м.
Площадь образуемых земельных участков №1 для размещения АЗС						
1	в границах кадастрового квартала 23:30:0602004	Государственная собственность	Краснодарский край, Темрюкский район	в границах кадастрового квартала		22945
ТЕХНИКО-ЭКОНОМИЧЕСКИЕ ПОКАЗАТЕЛИ						
Площадь образуемых частей земельных участков №1 для передачи в аренду						
2	в границах кадастрового участка 23:09:0600000:1013	Российская Федерация, Краснодарский край (Федеральное государственное учреждение "Управление федеральными автомобильными дорогами Краснодарского края") Федеральное дорожное хозяйство	Краснодарский край, р.п. Темрюкский, ст. Таманское	Автомобильный транспорт для размещения объектов "Размещение и эксплуатация транспортных средств, размещение, техническое обслуживание, ремонт и эксплуатация автотранспортных средств от автомобильной дороги М-25 Новороссийск - Керченский пролив в г. Керчь и сухогрузном районе морского порта Тамань на участке км 25+400, Краснодарский край"	Земли промышленности, науки, техники, транспорта, связи, радиосвязи, телевидения, информатики, земель для обеспечения космической деятельности, земель обороны, безопасности и земель иного специального назначения	5769
3	в границах кадастрового участка 23:09:0600000:1011	Российская Федерация, Краснодарский край (Федеральное государственное учреждение "Управление федеральными автомобильными дорогами Краснодарского края") Федеральное дорожное хозяйство	Краснодарский край, р.п. Темрюкский, ст. Таманское	для размещения объектов промышленности	Земли сельскохозяйственного назначения	191

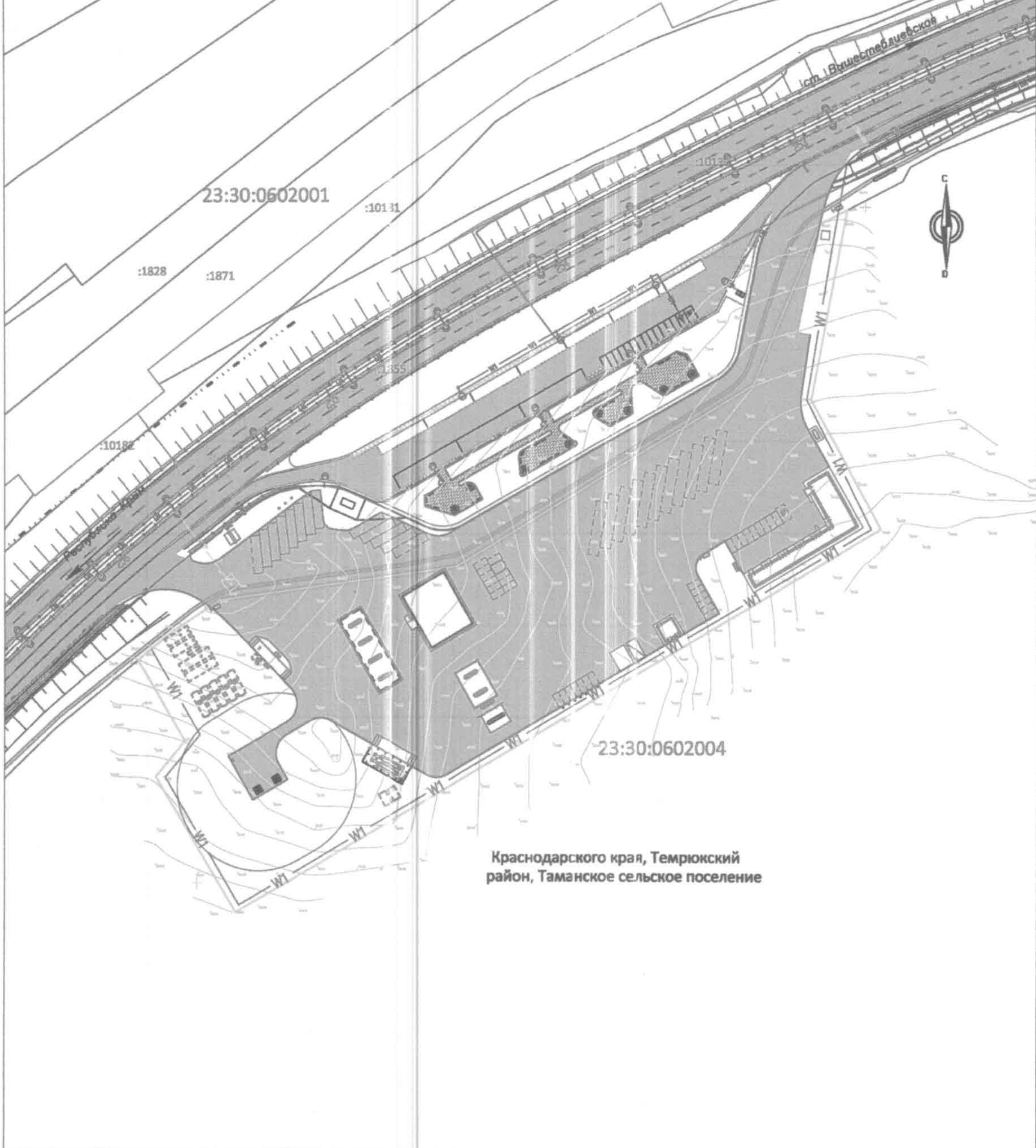
Краснодарский край, Темрюкский район, Таманское сельское поселение		
Директор по планировке территории (проект межевания территории) для строительства объекта: Многофункциональная зона дорожного сервиса на участке км 25+400 (слева) подъезда от автомобильной дороги М-25 Новороссийск - Керченский пролив к городу Керчь и сухогрузному району морского порта Тамань Краснодарского края		
Имя	Категория	Листы
Директор	Нестен В.В.	1
Инженер	Пародина И.В.	1
Заказчик: Общественное учреждение "ДЮКОВЛ-Кубаньфлотродукт"		
"Фирма проектных работ М1-1000"		
ООО "Тамань" Краснодарский край, Темрюкский район, Таманское сельское поселение, ул. Фрунзе, д. 140		

Заместитель главы
муниципального образования
Темрюкский район

Д.А. Сиенко

к постановлению администрации
муниципального образования Темрюкский район
от 10.02.2017 № 196

Схема планировочной организации земельных участков, предназначенных для размещения
объекта капитального строительства: "Многофункциональная зона дорожного сервиса на
участке км 25+400 (слева) подъезда от автомобильной дороги М-25 Новороссийск -
Керченский пролив к городу Керчь и сухогрузному району морского порта Тамань
Краснодарского края"



Краснодарского края, Темрюкский район, Таманское сельское поселение

- Условные обозначения:**
 Линия, обозначающая дороги, улицы, проезды, линии связи, объекты инженерной и транспортной инфраструктуры:
 ————— Граница зоны размещения многофункциональной зоны дорожного сервиса
 ————— Граница земельного участка, стоящего на кадастровом учете
 ————— Граница кадастрового квартала
 Кадастровый номер земельного участка, стоящего на кадастровом учете
 :516 Кадастровый номер квартала
 23:49:0301000 Кадастровый номер квартала
 [штрихованная область] - асфальтное покрытие
Коммуникации
 — W1 — Проводящая линия электропередачи
Сооружения
 [квадрат] [вертикальная линия] - проектируемые здания, строения, сооружения

Краснодарский край, Темрюкский район, Таманское сельское поселение					
Документация по планировке территории (архитектурно-планировочная) для строительства объекта: "Многофункциональная зона дорожного сервиса на участке км 25+400 (слева) подъезда от автомобильной дороги М-25 Новороссийск - Керченский пролив к городу Керчь и сухогрузному району морского порта Тамань, Краснодарского края"					
Имя	Коллич.	Лист	№ докум.	Подпись	Дата
Архитектор		Несен В.В.		[подпись]	
Инженер		Пирова И.И.		[подпись]	
Заказчик: Общество с ограниченной ответственностью "ЛУКОЙЛ-Югофлотурал"			Сводный	Листы	Листов
Схема планировочной организации земельных участков, предназначенных для размещения объектов капитального строительства			II	I	I
М1:1000			ООО "Лукойл-Югофлотурал" ИНН Краснодарского края 6020030014 г. Краснодар, ул. Липовая, 182 стр. 18Б		

Заместитель главы
муниципального образования
Темрюкский район

[подпись]

П. А. С.