



АДМИНИСТРАЦИЯ МУНИЦИПАЛЬНОГО ОБРАЗОВАНИЯ
ТЕМРЮКСКИЙ РАЙОН

ПОСТАНОВЛЕНИЕ

от 09.11.2024

№ 1451

г. Темрюк

Об установлении публичного сервитута в целях складирования строительных и иных материалов, возведения некапитальных строений, сооружений (включая ограждения, бытовки, навесы) и (или) размещения строительной техники, которые необходимы для обеспечения строительства, реконструкции объектов транспортной инфраструктуры федерального значения «Комплексная реконструкция участка Разъезд 9 км - Юровский - Анапа - Темрюк - Кавказ Северо-Кавказской железной дороги. Второй путь на перегоне Старотитаровка (искл.) - Вышестеблиевская (искл.)» в составе проекта: строительство дополнительных вторых железнодорожных путей общего пользования Крымская-Юровский-Вышестеблиевская» на территории Темрюкского района Краснодарского края

В соответствии с главой V.7 Земельного кодекса Российской Федерации, Федеральным законом от 13 июля 2015 г. № 218-ФЗ «О государственной регистрации недвижимости», руководствуясь административным регламентом предоставления муниципальной услуги «Установление публичного сервитута в отдельных целях», утвержденным постановлением администрации муниципального образования Темрюкский район от 9 августа 2021 г. № 1171, рассмотрев ходатайство Открытого акционерного общества «Российские железные дороги» в лице представителя по доверенности начальника Ростовской группы заказчика по строительству объектов железнодорожного транспорта - обособленного структурного подразделения Дирекции по комплексной реконструкции железных дорог и строительству объектов железнодорожного транспорта - филиала ОАО «РЖД» Сергея Дмитрия Николаевича, зарегистрированное в администрации муниципального образования Темрюкский район под номером 01-12-17052/24-20.09.2024, п о с т а н о в л я ю:

1. Установить публичный сервитут сроком на 18 месяцев в отношении земельного участка, согласно приложению 1 к настоящему постановлению, в целях складирования строительных и иных материалов, возведения некапитальных строений, сооружений (включая ограждения, бытовки, навесы) и (или) размещения строительной техники, которые необходимы для обеспечения строительства, реконструкции объектов транспортной инфраструктуры федерального значения «Комплексная реконструкция участка

Разъезд 9 км - Юровский - Анапа - Темрюк - Кавказ Северо-Кавказской железной дороги. Второй путь на перегоне Старотитаровка (искл.) - Вышестеблиевская (искл.)» в составе проекта: строительство дополнительных вторых железнодорожных путей общего пользования Крымская-Юровский-Вышестеблиевская» на территории Темрюкского района Краснодарского края.

2. Утвердить границы публичного сервитута в целях складирования строительных и иных материалов, возведения некапитальных строений, сооружений (включая ограждения, бытовки, навесы) и (или) размещения строительной техники, которые необходимы для обеспечения строительства, реконструкции объектов транспортной инфраструктуры федерального значения «Комплексная реконструкция участка Разъезд 9 км - Юровский - Анапа - Темрюк - Кавказ Северо-Кавказской железной дороги. Второй путь на перегоне Старотитаровка (искл.) - Вышестеблиевская (искл.)» на территории Темрюкского района Краснодарского края, согласно приложению 2 к настоящему постановлению.

3. Права и обязанности обладателя публичного сервитута установлены статьей 39.50 Земельного кодекса Российской Федерации.

4. Срок, в течение которого использование земельного участка (его части) и (или) расположенного на нем объекта недвижимого имущества в соответствии с их разрешенным использованием будет невозможно или существенно затруднено в связи с осуществлением публичного сервитута, - 12 месяцев.

5. Складирование строительных и иных материалов, возведение некапитальных строений, сооружений (включая ограждения, бытовки, навесы) и (или) размещение строительной техники, которые необходимы для обеспечения строительства, реконструкции объектов транспортной инфраструктуры федерального значения «Комплексная реконструкция участка Разъезд 9 км - Юровский - Анапа - Темрюк - Кавказ Северо-Кавказской железной дороги. Второй путь на перегоне Старотитаровка (искл.) - Вышестеблиевская (искл.)» в составе проекта: строительство дополнительных вторых железнодорожных путей общего пользования Крымская-Юровский-Вышестеблиевская» на территории Темрюкского района Краснодарского края предусмотрено документацией по планировке территории, утвержденной распоряжением Федерального агентства железнодорожного транспорта от 10 марта 2016 г. № ВЧ-18-р, и откорректированной документацией по планировке территории, утвержденной распоряжением Федерального агентства железнодорожного транспорта от 26 ноября 2019 г. № ВЧ-216-р.

6. Плата за публичный сервитут в отношении земельных участков, находящихся в частной собственности или находящихся в государственной или муниципальной собственности и предоставленных гражданам или юридическим лицам, определяется в соответствии с Федеральным законом от 29 июля 1998 г. № 135-ФЗ «Об оценочной деятельности в Российской Федерации» и методическими рекомендациями по определению платы за публичный сервитут в отношении земельных участков, находящихся в частной собственности или находящихся в государственной или муниципальной собственности и

предоставленных гражданам или юридическим лицам, утвержденными приказом Министерства экономического развития Российской Федерации от 4 июня 2019 г. № 321. Размер такой платы определяется на дату, предшествующую не более чем на тридцать дней дате направления правообладателю земельного участка соглашения об осуществлении публичного сервитута.

7. Открытому акционерному обществу «Российские железные дороги» обеспечить приведение земельного участка, указанного в пункте 1 постановления «Об установлении публичного сервитута в целях складирования строительных и иных материалов, возведения некапитальных строений, сооружений (включая ограждения, бытовки, навесы) и (или) размещения строительной техники, которые необходимы для обеспечения строительства реконструкции объектов транспортной инфраструктуры федерального значения «Комплексная реконструкция участка Разъезд 9 км - Юровский - Анапа - Темрюк - Кавказ Северо-Кавказской железной дороги. Второй путь на перегоне Старотитаровка (искл.) - Вышестеблиевская (искл.)» в составе проекта: строительство дополнительных вторых железнодорожных путей общего пользования Крымская-Юровский-Вышестеблиевская» на территории Темрюкского района Краснодарского края» в состояние, пригодное для использования в соответствии с видом разрешенного использования, в сроки, предусмотренные пунктом 8 статьи 39.50 Земельного кодекса Российской Федерации.

8. Публичный сервитут считается установленным со дня внесения сведений о нем в Единый государственный реестр недвижимости.

9. Управлению архитектуры и градостроительства администрации муниципального образования Темрюкский район (Андрусенко А.С.) обеспечить внесение сведений о границах установленного публичного сервитута в государственную информационную систему обеспечения градостроительной деятельности.

10. Управлению имущественных и земельных отношений администрации муниципального образования Темрюкский район (Рогаль М.В.) в течение пяти рабочих дней со дня принятия настоящего постановления направить копию настоящего постановления:

1) обладателю публичного сервитута с информацией о лицах, являющихся правообладателями земельного участка, способах связи с ними, копии документов, подтверждающих права указанных лиц на земельный участок;

2) в Управление Федеральной службы государственной регистрации, кадастра и картографии по Краснодарскому краю.

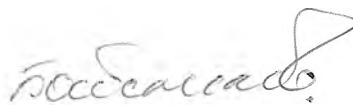
11. Отделу информатизации и взаимодействия со СМИ администрации муниципального образования Темрюкский район (Семикина О.А.) официально опубликовать постановление «Об установлении публичного сервитута в целях складирования строительных и иных материалов, возведения некапитальных строений, сооружений (включая ограждения, бытовки, навесы) и (или) размещения строительной техники, которые необходимы для обеспечения строительства реконструкции объектов транспортной инфраструктуры

федерального значения «Комплексная реконструкция участка Разъезд 9 км - Юровский - Анапа - Темрюк - Кавказ Северо-Кавказской железной дороги. Второй путь на перегоне Старотитаровка (искл.) - Вышестеблиевская (искл.)» в составе проекта: строительство дополнительных вторых железнодорожных путей общего пользования Крымская-Юровский-Вышестеблиевская» на территории Темрюкского района Краснодарского края» на официальном сайте муниципального образования Темрюкский район в информационно-телекоммуникационной сети «Интернет» в течение 5 рабочих дней.

12. Контроль за выполнением постановления «Об установлении публичного сервитута в целях складирования строительных и иных материалов, возведения некапитальных строений, сооружений (включая ограждения, бытовки, навесы) и (или) размещения строительной техники, которые необходимы для обеспечения строительства, реконструкции объектов транспортной инфраструктуры федерального значения «Комплексная реконструкция участка Разъезд 9 км - Юровский - Анапа - Темрюк - Кавказ Северо-Кавказской железной дороги. Второй путь на перегоне Старотитаровка (искл.) - Вышестеблиевская (искл.)» в составе проекта: строительство дополнительных вторых железнодорожных путей общего пользования Крымская-Юровский-Вышестеблиевская» на территории Темрюкского района Краснодарского края» возложить на заместителя главы муниципального образования Темрюкский район Мануйлову С.А.

13. Постановление вступает в силу после его официального обнародования путем официального опубликования.

Глава муниципального образования
Темрюкский район



Ф.В. Бабенков

Приложение 1
к постановлению администрации
муниципального образования
Темрюкский район
от 10.11.2024 № 1751

ПЕРЕЧЕНЬ

земельных участков, в отношении которых установлен публичный сервитут в целях складирования строительных и иных материалов, возведения некапитальных строений, сооружений (включая ограждения, бытовки, навесы) и (или) размещения строительной техники, которые необходимы для обеспечения строительства, реконструкции объектов транспортной инфраструктуры федерального значения «Комплексная реконструкция участка Разъезд 9 км - Юровский - Анапа - Темрюк - Кавказ Северо -Кавказской железной дороги. Второй путь на перегоне Старотитаровка (искл.) - Вышестеблиевская (искл.)» в составе проекта: строительство дополнительных вторых железнодорожных путей общего пользования Крымская-Юровский-Вышестеблиевская» на территории Темрюкского района Краснодарского края

№ п/п	Кадастровый номер земельного участка	Адрес или иное описание местоположения земельного участка (участков), в отношении которого испрашивается публичный сервитут
1	2	3
1	23:30:0000000:4395	Краснодарский край, Темрюкский район, западнее ст. Старотитаровская

Заместитель главы
муниципального образования
Темрюкский район



С.А. Мануйлова

Приложение 2

к постановлению администрации
муниципального образования

Темрюкский район

от 10.11.2022 № 1451

ОПИСАНИЕ МЕСТОПОЛОЖЕНИЯ ГРАНИЦ

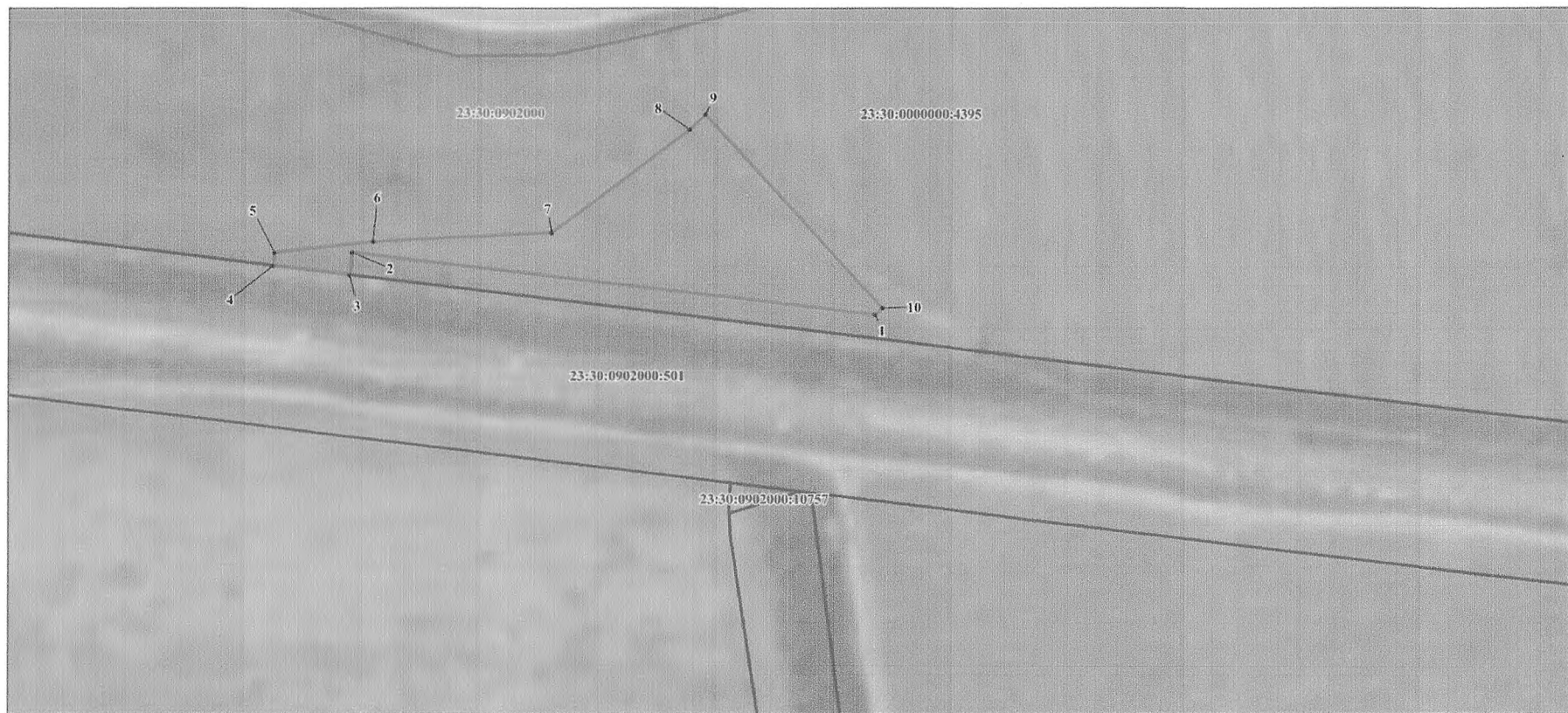
публичного сервитута в целях складирования строительных и иных материалов, возведения некапитальных строений, сооружений (включая ограждения, бытовки, навесы) и (или) размещения строительной техники, которые необходимы для обеспечения строительства, реконструкции объектов транспортной инфраструктуры федерального значения «Комплексная реконструкция участка Разъезд 9 км - Юровский - Анапа - Темрюк - Кавказ Северо-Кавказской железной дороги. Второй путь на перегоне Старотитаровка (искл.) - Вышестеблиевская (искл.)» в составе проекта: строительство дополнительных вторых железнодорожных путей общего пользования Крымская-Юровский-Вышестеблиевская» на территории Темрюкского района Краснодарского края

Раздел 1		
Сведения об объекте		
№ п/п	Характеристики объекта	Описание характеристик
1	2	3
1.	Местоположение объекта	Краснодарский край, Темрюкский район, западнее ст. Старотитаровская
2.	Площадь объекта +/- величина погрешности определения площади (Р +/- Дельта Р)	5593 +/- 131 м ²
		Публичный сервитут в целях складирования строительных и иных материалов, возведение некапитальных строений, сооружений (включая ограждения, бытовки, навесы) и (или) размещение строительной техники, которые

3.	Иные характеристики объекта	<p>необходимы для обеспечения строительства, реконструкции объектов транспортной инфраструктуры федерального, регионального или местного значения, на срок указанных строительства, реконструкции, ремонта, предусмотренных в соответствии с п. 2 ст. 39.37 Земельного кодекса Российской Федерации, при реализации объекта: «Комплексная реконструкция участка Разъезд 9 км - Юровский - Анапа - Темрюк – Кавказ Северо-Кавказской железной дороги. Второй путь на перегоне Старотитаровка (искл.) - Вышестеблиевская (искл.)» в составе проекта: строительство дополнительных вторых железнодорожных путей общего пользования Крымская-Юровский-Вышестеблиевская» в границах земельного участка с кадастровым номером 23:30:000000:4395. Срок публичного сервитута - 18 месяцев.</p>
----	-----------------------------	--

Раздел 2					
Сведения о местоположении границ объекта					
1. Система координат МСК-23, зона 1					
2. Сведения о характерных точках границ объекта					
Обозначение характерных точек границ	Координаты, м		Метод определения координат характерной точки	Средняя квадратическая погрешность положения характерной точки (Mt), м	Описание обозначени я точки на местности (при наличии)
	X	Y			
1	2	3	4	5	6
1	497049.06	1229797.49	Аналитический метод	0.50	-
2	497074.42	1229603.69	Аналитический метод	0.50	-
3	497066.20	1229602.62	Аналитический метод	0.50	-
4	497069.98	1229574.32	Аналитический метод	0.50	-
5	497074.70	1229574.94	Аналитический метод	0.50	-
6	497078.32	1229611.62	Аналитический метод	0.50	-
7	497080.99	1229677.75	Аналитический метод	0.50	-
8	497118.93	1229729.02	Аналитический метод	0.50	-
9	497124.37	1229734.89	Аналитический метод	0.50	-
10	497051.48	1229800.10	Аналитический метод	0.50	-
1	497049.06	1229797.49	Аналитический метод	0.50	-
3. Сведения о характерных точках части (частей) границы объекта					
Обозначение характерных точек части границы	Координаты, м		Метод определения координат характерной точки	Средняя квадратическая погрешность положения характерной точки (Mt), м	Описание обозначени я точки на местности (при наличии)
	X	Y			
1	2	3	4	5	6
-	-	-	-	-	-

Схема расположения границ публичного сервитута



Масштаб 1:1500

УСЛОВНЫЕ ОБОЗНАЧЕНИЯ:

- обозначение границы публичного сервитута;
- 1 - обозначение характерной точки границы публичного сервитута;
- часть границы, сведения ЕИРН о которой позволяют однозначно определить ее положение на местности;
- граница кадастрового квартала;

- 23:30:0000000:4395 - кадастровый номер земельного участка;
- 23:30:0902000 - номер кадастрового квартала.

Заместитель главы
муниципального образования
Темрюкский район

С.А. Мануйлова