

**АДМИНИСТРАЦИЯ МУНИЦИПАЛЬНОГО ОБРАЗОВАНИЯ  
ТЕМРЮКСКИЙ РАЙОН**

**ПОСТАНОВЛЕНИЕ**

от 30.07.2019

№ 1297

г. Темрюк

**О подготовке документации по проекту планировки территории  
совмещенному с проектом межевания территории по адресу:  
п. Сенной, ул. Кооперативная**

В соответствии с Федеральным законом от 6 октября 2003 года № 131-ФЗ «Об общих принципах организации местного самоуправления в Российской Федерации», статьями 42, 43, 45, 46 Градостроительного кодекса Российской Федерации, Уставом муниципального образования Темрюкский район, генеральным планом Сенного сельского поселения Темрюкского района, утвержденным решением LI сессии Совета Сенного сельского поселения Темрюкского района II созыва от 21 февраля 2012 года № 174 (в редакции решения L сессии Совета муниципального образования Темрюкский район VI созыва от 24 июля 2018 года № 496), правилами землепользования и застройки Сенного сельского поселения Темрюкского района, утвержденными решением X сессии Совета Сенного сельского поселения Темрюкского района II созыва от 22 января 2010 года № 38 (в редакции решений XXXIX сессии Совета муниципального образования Темрюкский район VI созыва от 24 ноября 2018 года № 378, LXIII сессии Совета муниципального образования Темрюкский район VI созыва от 18 июня 2019 года № 646), рассмотрев заявление Амиршина Игоря Хабибяновича, зарегистрированное в администрации муниципального образования Темрюкский район под номером В-140/01-8201-03.07.2019, **п о с т а н о в л я ю:**

1. Амиршину Игорю Хабибяновичу:

1) разрешить подготовку документации по проекту планировки территории совмещенному с проектом межевания территории по адресу: п. Сенной, ул. Кооперативная, в соответствии со схемой территориального планирования муниципального образования Темрюкский район, утвержденной решением XLII сессии Совета муниципального образования Темрюкский район IV созыва от 30 марта 2007 года № 616 (в редакции решения X сессии Совета муниципального образования Темрюкский район VI созыва от 25 марта 2016 года № 100), генеральным планом Сенного сельского поселения Темрюкского района, правилами землепользования и застройки Сенного сельского поселения Темрюкского района, местными нормативами градостроительного проектирования Сенного сельского поселения Темрюкского района

Краснодарского края, утвержденными решением XXXVIII сессии Совета муниципального образования Темрюкский район VI созыва от 20 октября 2017 года № 356, с учетом границ территорий объектов культурного наследия, включенных в единый реестр объектов культурного наследия (памятников истории и культуры) народов Российской Федерации, границ территорий выявленных объектов культурного наследия, границ зон с особыми условиями использования территории (часть 10 статьи 45 Градостроительного кодекса Российской Федерации), в том числе нормативами градостроительного проектирования Краснодарского края, утвержденными приказом департамента по архитектуре и градостроительству Краснодарского края от 16 апреля 2015 года № 78, техническим заданием на выполнение проекта планировки совмещенный с проектом межевания по объекту: «Проект планировки территории совмещенный с проектом межевания территории по адресу: п. Сенной ул. Кооперативная» (приложение № 1), техническим заданием на выполнение инженерно-геодезических изысканий по объекту: «Проект планировки территории совмещенный с проектом межевания территории по адресу: п. Сенной ул. Кооперативная» (приложение № 2), техническим заданием на выполнение инженерно-геологических изысканий по объекту: «Проект планировки территории совмещенный с проектом межевания территории по адресу: п. Сенной ул. Кооперативная» (приложение № 3), графическим материалом, отображающим проектные границы территории, с каталогом координат, указанных в местной системе (приложение № 4);

2) получить сведения информационной системы обеспечения градостроительной деятельности муниципального образования Темрюкский район в части рассматриваемого участка;

3) согласовать разработанную документацию по планировке территории (проект планировки территории и проект межевания территории) с управлением государственной охраны объектов культурного наследия Краснодарского края.

2. Управлению архитектуры и градостроительства администрации муниципального образования Темрюкский район (Турлюн) внести в информационную систему обеспечения градостроительной деятельности Сенного сельского поселения данные о подготовке документации по проекту планировки территории совмещенному с проектом межевания территории по адресу: п. Сенной, ул. Кооперативная.

3. Финансирование работ по подготовке проекта планировки осуществить за счет заявителя.

4. Отделу по взаимодействию со СМИ (Кистанова) официально опубликовать настоящее постановление в официальном периодическом печатном издании органов местного самоуправления муниципального образования Темрюкский район «Вестник органов местного самоуправления муниципального образования Темрюкский район» и официально опубликовать (разместить) на официальном сайте муниципального образования Темрюкский район в информационно-телекоммуникационной сети «Интернет».

5. Контроль за выполнением постановления «О подготовке документации по проекту планировки территории совмещенному с проектом межевания территории по адресу: п. Сенной, ул. Кооперативная» возложить на заместителя главы муниципального образования Темрюкский район Р.С. Дадашева.

6. Постановление вступает в силу со дня его подписания.

Глава муниципального образования  
Темрюкский район



Ф.В. Бабенков

**ПРИЛОЖЕНИЕ № 1**  
**к постановлению администрации**  
**муниципального образования**  
**Темрюкский район**  
от 30.06.2019 № 1297

Утверждаю:

Ген. Директор ООО «ПГС»

З.А. Швец

20.06.2019



Заказчик:

Амиршин И.Х.

*Амиршин*  
20.06.2019

**ТЕХНИЧЕСКОЕ ЗАДАНИЕ**

на выполнение проекта планировки совмещенный с проектом межевания по объекту:

«Проект планировки территории совмещенный с проектом межевания территории по адресу: п. Сенной ул. Кооперативная»

№ п/п	Наименование разделов	Содержание
1.	Основание для разработки	Градостроительный кодекс РФ статья 45,46 Федеральный закон РФ №191 ч.2. ст.6
2.	Заказчик	Амиршин И.Х.
3.	Подрядчик	ООО ПГС Краснодарский край, Темрюкский район, г. Темрюк, ул. Володарского 1
4.	Источник финансирования	За счет собственных средств
5.	Цели и задачи проекта	- обеспечение устойчивого развития территории; - выделение элементов планировочной структуры, с учетом их интеграции в планировочную структуру прилегающей территории; - установление границ земельных участков, предназначенных для строительства капитальных объектов; - установление границ земельных участков, для строительства линейных объектов
6.	Технико – экономические показатели	Участок формируется в кадастровом квартале 23:30:0502005. Общая площадь – 5465 м2. Зона объектов придорожного сервиса ИТ-1.
7.	Нормативно правовая база и методическая база	1. Градостроительный кодекс РФ статья 45,46 2. Федеральный закон РФ №191 ч.2. ст.6 3. Правила землепользования и застройки Сенного сельского поселения Темрюкского района (ИЗМЕНЕНИЯ Решение LIV сессии Совета муниципального образования Темрюкский район VI созыва от 20 ноября 2018 года № 549 «О внесении изменений в правила землепользования и застройки Сенного сельского поселения Темрюкского района Краснодарского края, утвержденные решением X сессии Совета Сенного сельского поселения Темрюкского района II созыва от 22 января 2010 года № 38 «Об утверждении «Правил землепользования и

		<p>застройки Сенного сельского поселения Темрюкского района Краснодарского края»)</p> <p>4. Генеральный план Сенного сельского поселения, Темрюкского района Краснодарского края. Изменения Решение I сессии Совета муниципального образования Темрюкский район VI созыва от 24 июля 2018 года № 496 О внесении изменений в генеральный план Сенного сельского поселения Темрюкского района Краснодарского края, утвержденный решением LI сессии Совета Сенного сельского поселения Темрюкского района II созыва от 21 февраля 2012 года № 174 «Об утверждении генерального плана Сенного сельского поселения Темрюкского района»</p> <p>5. СП 42.13330.2016 Градостроительство. Планировка и застройка городских и сельских поселений. Актуализированная редакция СНиПт2.07.01-89</p> <p>6. СП 131.13330.2012 Строительная климатология.</p> <p>7. СП 111.13330.2011 Инструкция о порядке разработки, согласования, экспертизы и утверждения градостроительной документации</p>
8	Базовая градостроительная документация	<p>- Генеральный план Сенного сельского поселения</p> <p>- Правила землепользования и застройки Сенного сельского поселения.</p>
9	Территория проектирования	Участок формируется в кадастровом квартале 23:30:0502005. Общая площадь – 5465 м2. Зона объектов придорожного сервиса ИТ-1.
10	Исходные материалы	<p>- Генеральный план Сенного сельского поселения</p> <p>- Правила землепользования и застройки Сенного сельского поселения.</p> <p>Договор на проведение проектных работ</p>
12.	Состав и содержание работы	<p>Проект разработать в составе и объеме, предусмотренном СНиП 11-04-2003 «Инструкция о порядке разработки, экспертизы и утверждения градостроительной документации» и в соответствии со ст. 42 Градостроительного кодекса РФ, в составе основной части, подлежащей утверждению, и материалов по ее обоснованию.</p> <p>Основную часть выполнить в составе следующих графических материалов:</p> <ul style="list-style-type: none"> <li>• Пояснительная записка;</li> <li>• Чертеж планировки, на котором отразить следующую информацию: <ul style="list-style-type: none"> <li>- действующие и проектируемые красные линии;</li> <li>- функциональное использование территории с выделением зеленых насаждений и элементов благоустройства;</li> <li>- развитие улично-дорожной сети, транспортную инфраструктуру;</li> <li>- границы зон планируемого размещения объектов социально-культурного,</li> </ul> </li> </ul>

		<p>коммунально-бытового назначения, иных объектов капитального строительства.</p> <p>Материалы по обоснованию проекта планировки территории выполнить в следующем составе:</p> <ul style="list-style-type: none"> <li>• Пояснительная записка;</li> <li>• Графические материалы:</li> </ul> <p>- схема размещения п. Стрелка в структуре Темрюкского района;</p> <p>- схема расположения элемента планировочной структуры в границах Краснострельского сельского поселения;</p> <p>- схема организации улично-дорожной сети;</p> <p>- схема границ территории объектов культурного наследия, совмещенная со схемой границ зон с особыми условиями использования территории;</p> <p>- схема местоположения существующих объектов капитального строительства;</p> <p>- схема вертикальной планировки и инженерной подготовки территории;</p> <p>- схема размещения инженерных сетей и сооружений;</p> <p>- разбивочный чертеж красных линий в линейных размерах;</p> <p>- разбивочный чертеж красных линий в координатах.</p> <p>Основную часть проекта межевания территории выполнить в следующем составе:</p> <ul style="list-style-type: none"> <li>• Пояснительная записка;</li> <li>• Графические материалы:</li> </ul> <p>- чертеж межевания территории.</p> <p>Материалы по обоснованию проекта межевания территории выполнить в следующем составе:</p> <ul style="list-style-type: none"> <li>• Пояснительная записка;</li> <li>• Графические материалы:</li> </ul> <p>- схема границ территорий объектов культурного наследия совмещенная со схемой границ зон с особыми условиями использования территории;</p> <p>- схема местоположения существующих объектов капитального строительства.</p>
7	Дополнительные требования	<p>Использовать исходные материалы, предоставляемые заказчиком:</p> <p>- топографическая съемка.</p> <p>Проект разработать с использованием компьютерных технологий.</p>
8	Сроки выполнения проекта	Согласно договору и календарному плану. При

		условии своевременного финансирования и предоставления исходных материалов.
9	Состав проектных материалов, передаваемых заказчику	Заказчику передаются следующие материалы: - пояснительная записка с графическими материалами 3 экз. - электронная версия проекта в формате pdf. – 1 экз

Техническое задание составил:

ГАП ООО ПГС  
Стромцова Е.Ф.



Заместитель главы  
муниципального образования  
Темрюкский район



Р.С. Дадашев

**ПРИЛОЖЕНИЕ № 2**  
**к постановлению администрации**  
**муниципального образования**  
**Темрюкский район**  
от 30.06.2019 № 1297

Утверждаю:  
 Ген. Директор ООО «ПГС»  
 \_\_\_\_\_ З.А. Швец

Заказчик:  
 Амиршин И.Х.  
 \_\_\_\_\_ *амир* -  
 20.06.2019



20.06.2019

**ТЕХНИЧЕСКОЕ ЗАДАНИЕ**  
**на выполнение инженерно-геодезических изысканий по объекту:**  
**«Проект планировки территории совмещенный с проектом межевания территории по**  
**адресу: п. Сенной ул. Кооперативная»**

№ п/п	Наименование разделов	Содержание
1.	Наименование объекта	«Проект планировки территории совмещенный с проектом межевания территории по адресу: п. Сенной ул. Кооперативная»
2.	Местоположение объекта	Российской Федерации, Краснодарского края, Темрюкского района, п. Сенной ул. Кооперативная, кадастровый квартал 23:30:0502005
3.	Назначение работ	Строительство
4.	Стадия проектирования	Проектная документация
5.	Основание для разработки	Градостроительный кодекс РФ статья 45,46 Федеральный закон РФ №191 ч.2. ст.6
6.	Заказчик	Амиршин И.Х.
7.	Подрядчик	ООО ПГС Краснодарский край, Темрюкский район, г. Темрюк, ул. Володарского 1
8.	Источник финансирования	За счет собственных средств
9.	Цели и задачи инженерно-геодезических изысканий	Основными целями и задачами являются: 1. Получение данных об инженерно-геодезических условиях площадки строительства; 2. Создание исходной планово-высотной геодезической сети геодезическими методами; 3. Выполнение полевых топографо-геодезических работ; 4. Выполнение камеральной обработки результатов полевых топографо-геодезических работ; 5. Полевой контроль и сверка топографического плана с местностью; 6. Съёмка подземных коммуникаций на инженерно-топографическом плане масштаба 1:500. 7. Составление отчетной документации.
10.	Перечень исходных материалов	План участка кадастровом квартале 23:30:0502005 общей площадью 5465 м2
11.	Нормативно правовая база и методическая база	1. СП 47.1330.2012. Инженерные изыскания для строительства. Основные положения. 2. СП 11-104-97 Инженерно-геодезические изыскания для строительства 3. «Инструкция по топографической съёмке в

		масштабах 1:5000, 1:2000, 1:1000, 1:500»; 4. «Условные знаки для топографических планов в масштабах 1:5000, 1:2000, 1:1000, 1:500».
12.	Состав и содержание работы	- Технический отчет с графическими приложениями (топографическая съёмка М 1:500 и т.д. ) в бумажном варианте – 3 экз. В системе координат МСК 23, в Балтийской системе высот - электронная версия отчета (Word, AutoCAD) – 1 экз.
13.	Сроки и этапы выполнения изысканий	Выполняются по договоренности между Заказчиком и Исполнителем

Техническое задание составил:

ГАП ООО ПГС  
Стромцова Е.Ф.



Заместитель главы  
муниципального образования  
Темрюкский район

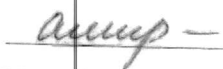


Р.С. Дадашев

**ПРИЛОЖЕНИЕ № 3**  
**к постановлению администрации**  
**муниципального образования**  
**Темрюкский район**  
 от 30.06.2019 № 1297

Утверждаю:  
 Ген. Директор ООО «ПГС»  
 З.А. Швец



Заказчик:  
 И.Х. Амиршин  
 20.06.2019

**ТЕХНИЧЕСКОЕ ЗАДАНИЕ**  
 на выполнение инженерно-геологических изысканий по объекту:  
 «Проект планировки территории совмещенный с проектом межевания территории  
 по адресу: п. Сенной ул. Кооперативная»

№ п/п	Наименование разделов	Содержание
1.	Наименование объекта	Проект планировки территории совмещенный с проектом межевания территории по адресу: п. Сенной ул. Кооперативная
2.	Местоположение объекта	Российской Федерации, Краснодарского края, Темрюкского района, п. Сенной ул. Кооперативная, кадастровый квартал 23:30:0502005
3.	Назначение работ	Строительство
4.	Стадия проектирования	Проектная документация
5.	Основание для разработки	Градостроительный кодекс РФ статья 45,46 Федеральный закон РФ №191 ч.2. ст.6
6.	Заказчик	Амиршин И.Х.
7.	Подрядчик	ООО ПГС Краснодарский край, Темрюкский район, г. Темрюк, ул. Володарского 1
8.	Источник финансирования	За счет собственных средств
9.	Цели и задачи инженерно-геологических изысканий	Основными целями и задачами являются: 1. Получение данных об инженерно-геологических условиях площадки строительства; 2. Получение данных о физико-механических свойствах грунтов; 3. Получение данных о химических свойствах воды – среды и коррозионных свойствах грунтов.
10.	Перечень исходных материалов	Топографическая съемка М 1:500 Схема плана участка
11.	Нормативно правовая база и методическая база	1. СП 47.1330.2012. Инженерные изыскания для строительства. Основные положения. 2. СП 11-105-97 Инженерно-геологические изыскания для строительства 3. СП 22.13330.2011. Основания зданий и сооружений. 4. СП 28.13330.2012. Защита строительных конструкций от коррозий

		<p>5. ГОСТ 25100-2011. Грунты. Классификация.</p> <p>6. ГОСТ 12071-2000. Грунты. Отбор, упаковка, транспортирование и хранение образцов.</p> <p>7. ГОСТ 12536-79 Грунты. Методы лабораторного определения гранулометрического (зернового) и микроагрегатного состава.</p> <p>8. ГОСТ 4979-49 (изд. 1997 г.). Вода хозяйственно-питьевого и промышленного водоснабжения. Методы химического анализа. Отбор, хранение и транспортирование проб.</p> <p>9. ГОСТ 20522. Методы статистической обработки результатов испытаний.</p> <p>10. ГОСТ 21.302-96. Условные графические обозначения в документации по инженерно-геологическим изысканиям.</p> <p>11. ГОСТ 9.602-89. Сооружения подземные. Общие требования к защите от коррозии.</p>
12.	Состав и содержание работы	<p>- Технический отчет с результатами лабораторных испытаний грунтов с графическими приложениями (инженерно-геологический разрез, инженерно-геологические колонки и т.д.) в бумажном варианте – 3 экз.</p> <p>- электронная версия отчета – 1 экз.</p>
13.	Сроки и этапы выполнения изысканий	Выполняются по договоренности между Заказчиком и Исполнителем

Техническое задание составил:

ГАП ООО ПГС  
Стромцова Е.Ф.



Заместитель главы  
муниципального образования  
Темрюкский район

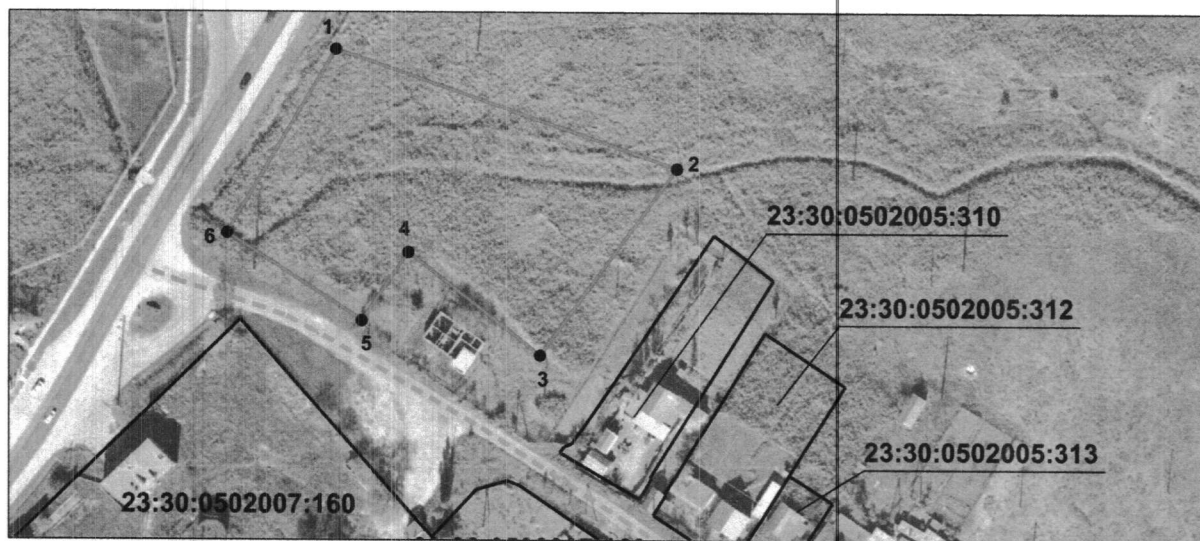


Р.С. Дадашев

**ПРИЛОЖЕНИЕ № 4**  
 к постановлению администрации  
 муниципального образования  
 Темрюкский район  
 от 30.07.2019 № 1297




**ГРАФИЧЕСКИЙ МАТЕРИАЛ,**  
 отображающий проектные границы территории,  
 с каталогом координат, указанных в местной системе

<b>Условный номер земельного участка</b> —		
<b>Площадь земельного участка</b> 5465 м <sup>2</sup>		
<b>Обозначение характерных точек границ</b>	<b>Координаты, м (система координат МСК-23, зона 1)</b>	
	<b>X</b>	<b>Y</b>
<b>1</b>	<b>2</b>	<b>3</b>
1	506759,08	1222895,65
2	506726,61	1222988,37
3	506675,94	1222951,25
4	506703,77	1222915,42
5	506685,33	1222902,78
6	506708,93	1222866,18
1	506759,08	1222895,65



**Масштаб 1:1854**

**Условные обозначения:**

- |   |   |                   |  |
|---|---|-------------------|--|
|  | – граница земельного участка,                   | 23:30:0502005     | - номер кадастрового квартала          |
|  | – характерная точка границы земельного участка. | 23:30:0502005:310 | - кадастровый номер земельного участка |
|  | - граница кадастрового квартала                 |                   |  |

Заместитель главы  
 муниципального образования  
 Темрюкский район

Р.С. Дадашев