



**АДМИНИСТРАЦИЯ МУНИЦИПАЛЬНОГО ОБРАЗОВАНИЯ
ТЕМРЮКСКИЙ РАЙОН
ПОСТАНОВЛЕНИЕ**

от 18.09.2023

№ 1499

г. Темрюк

**Об установлении публичного сервитута в целях эксплуатации
объекта «ВЛ-10 кВ «ИЛ-5», расположенного по адресу: Краснодарский
край, Темрюкский район**

В соответствии с главой V.7 Земельного кодекса Российской Федерации, пунктами 3, 4 статьи 3.6 Федерального закона от 25 октября 2001 г. № 137-ФЗ «О введении в действие Земельного кодекса Российской Федерации», Федеральным законом от 13 июля 2015 г. № 218-ФЗ «О государственной регистрации недвижимости», руководствуясь административным регламентом предоставления муниципальной услуги «Установление публичного сервитута в отдельных целях», утвержденным постановлением администрации муниципального образования Темрюкский район от 9 августа 2021 г. № 1171, рассмотрев ходатайство ПАО «Россети Кубань», зарегистрированное в администрации муниципального образования Темрюкский район под номером 01-2138/23-27-16.02.23, и заявление ПАО «Россети Кубань», зарегистрированное в администрации муниципального образования Темрюкский район под номером 01-15-10962/23 от 17.08.23, п о с т а н о в л я ю:

1. Установить публичный сервитут сроком на 49 лет в отношении земельных участков, согласно приложению 1 к настоящему постановлению, для эксплуатации существующего объекта «ВЛ-10 кВ «ИЛ-5», расположенного по адресу: Краснодарский край, Темрюкский район.

2. Утвердить границы публичного сервитута для эксплуатации объекта «ВЛ-10 кВ «ИЛ-5», расположенного по адресу: Краснодарский край, Темрюкский район, согласно приложению 2 к настоящему постановлению.

3. Права и обязанности обладателя публичного сервитута установлены статьей 39.50 Земельного кодекса Российской Федерации.

4. Эксплуатация объекта «ВЛ-10 кВ «ИЛ-5», расположенного по адресу: Краснодарский край, Темрюкский район, осуществляется на основании справки о балансовой принадлежности от 22 декабря 2022 г. № 113.

5. Порядок установления зон с особыми условиями использования территорий и содержание ограничений прав на земельные участки в границах таких зон установлен постановлением Правительства Российской Федерации от

24 февраля 2009 г. № 160 «О порядке установления охранных зон объектов электросетевого хозяйства и особых условий использования земельных участков, расположенных в границах таких зон».

6. График проведения работ при осуществлении деятельности, для обеспечения которой устанавливается публичный сервитут, в отношении земель и земельных участков, находящихся в государственной и муниципальной собственности и не предоставленных гражданам или юридическим лицам, установлен приложением 3 к постановлению «Об установлении публичного сервитута в целях эксплуатации объекта «ВЛ-10 кВ «ИЛ-5», расположенного по адресу: Краснодарский край, Темрюкский район».

7. ПАО «Россети Кубань» в установленном законом порядке обеспечить приведение земельных участков, указанных в пункте 1 настоящего постановления, в состояние, пригодное для использования в соответствии с видом разрешенного использования, в сроки, предусмотренные пунктом 8 статьи 39.50 Земельного кодекса Российской Федерации.

8. Публичный сервитут считается установленным со дня внесения сведений о нем в Единый государственный реестр недвижимости.

9. Управлению архитектуры и градостроительства администрации муниципального образования Темрюкский район (Дружинин С.Г.) обеспечить внесение сведений о границах установленного публичного сервитута в государственную информационную систему обеспечения градостроительной деятельности.

10. Управлению имущественных и земельных отношений администрации муниципального образования Темрюкский район (Рогаль М.В.) в течение пяти рабочих дней со дня принятия настоящего постановления направить копию настоящего постановления:

1) обладателю публичного сервитута, с информацией о лицах, являющихся правообладателями земельных участков, способах связи с ними, копии документов, подтверждающих права указанных лиц на земельные участки;

2) в Управление Федеральной службы государственной регистрации, кадастра и картографии по Краснодарскому краю.

11. Отделу информатизации и взаимодействия со СМИ (Семикина О.А.) официально опубликовать постановление «Об установлении публичного сервитута в целях эксплуатации объекта «ВЛ-10 кВ «ИЛ-5», расположенного по адресу: Краснодарский край, Темрюкский район» в периодическом печатном издании Темрюкского района газете «Тамань» и официально опубликовать (разместить) на официальном сайте муниципального образования Темрюкский район в информационно-телекоммуникационной сети «Интернет» в течение пяти рабочих дней со дня принятия настоящего постановления.

12. Контроль за выполнением настоящего постановления возложить на заместителя главы муниципального образования Темрюкский район Мануйлову С.А.

13. Постановление «Об установлении публичного сервитута в целях эксплуатации объекта «ВЛ-10 кВ «ИЛ-5», расположенного по адресу: Краснодарский край, Темрюкский район» вступает в силу после его официального опубликования.

Глава муниципального образования
Темрюкский район



Ф.В. Бабенков

Приложение 1
к постановлению администрации
муниципального образования
Темрюкский район
от 16.09.2023 № 1499

ПЕРЕЧЕНЬ

земельных участков, в отношении которых установлен публичный сервитут для использования земель и земельных участков в целях эксплуатации существующего объекта «ВЛ-10 кВ «ИЛ-5», расположенного по адресу: Краснодарский край, Темрюкский район

№ п/п	Кадастровый номер земельного участка	Адрес или иное описание местоположения земельного участка (участков), в отношении которого испрашивается публичный сервитут
1	2	3
1	23:30:0101003:894	Краснодарский край, Темрюкский район, п. Приазовский, пер. Троицкий, уч. 2
2	23:30:0000000:2088	Краснодарский край, р-н. Темрюкский, п. Ильич
3	23:30:0000000:2236	Краснодарский край, р-н. Темрюкский
4	23:30:0000000:2238	Краснодарский край, р-н. Темрюкский
5	23:30:0000000:2760	Краснодарский край, р-н. Темрюкский
6	23:30:0000000:3054	Краснодарский край, р-н. Темрюкский
7	23:30:0000000:3065	Краснодарский край, р-н. Темрюкский, п. Ильич
8	23:30:0000000:354	Краснодарский край, р-н Темрюкский, с/о Запорожский, п. Приазовский
9	23:30:0101000:111	Краснодарский край, р-н Темрюкский, северо-восточнее п. Ильич
10	23:30:0101000:119	край Краснодарский, р-н Темрюкский, северо-восточнее п. Ильич
11	23:30:0101000:120	край Краснодарский, р-н Темрюкский, севернее п. Ильич
12	23:30:0101000:121	край Краснодарский, р-н Темрюкский, южнее п. Ильич
13	23:30:0101000:14	край Краснодарский, р-н Темрюкский, в 1600 м. восточнее п. Ильич
14	23:30:0101000:15	край Краснодарский, р-н Темрюкский, в 2 км. восточнее п.Ильич,
15	23:30:0101000:270	край Краснодарский, р-н Темрюкский, автодорога п. Ильич - п. Приазовский
16	23:30:0101000:271	край Краснодарский, р-н Темрюкский,

1	2	3
		автодорога п. Ильич - п. Приазовский
17	23:30:0101000:272	край Краснодарский, р-н Темрюкский, автодорога п. Ильич - п. Приазовский
18	23:30:0101000:273	край Краснодарский, р-н Темрюкский, автодорога п. Ильич - п. Приазовский
19	23:30:0101000:274	край Краснодарский, р-н Темрюкский, автодорога п. Ильич - п. Приазовский
20	23:30:0101000:277	Краснодарский край, р-н Темрюкский, район в границах ОАО «Передний край»
21	23:30:0101000:278	Краснодарский край, р-н Темрюкский, район в границах ОАО «Передний край»
22	23:30:0101000:279	Краснодарский край, р-н Темрюкский, в границах ОАО «Передний край»
23	23:30:0101000:282	Краснодарский край, р-н Темрюкский, в границах ОАО «Передний край»
24	23:30:0101000:283	Краснодарский край, р-н Темрюкский, в границах ОАО «Передний край»
25	23:30:0101000:285	Краснодарский край, р-н Темрюкский, в границах ОАО «Передний край»
26	23:30:0101000:286	Краснодарский край, р-н Темрюкский, в границах ОАО «Передний край»
27	23:30:0101000:288	Краснодарский край, р-н Темрюкский, в границах ОАО «Передний край»
28	23:30:0101000:289	Краснодарский край, р-н Темрюкский, в границах ОАО «Передний край»
29	23:30:0101000:290	Краснодарский край, р-н Темрюкский, в границах ОАО «Передний край»
30	23:30:0101000:291	Краснодарский край, р-н Темрюкский, в границах ОАО «Передний край»
31	23:30:0101000:292	Краснодарский край, р-н Темрюкский, в границах ОАО «Передний край»
32	23:30:0101000:299	Краснодарский край, р-н Темрюкский, в границах ОАО «Передний край»
33	23:30:0101000:300	Краснодарский край, Темрюкский район, в границах ОАО «Передний край»
34	23:30:0101000:301	Краснодарский край, р-н Темрюкский, в границах ОАО «Передний край»
35	23:30:0101000:303	Краснодарский край, Темрюкский район, в границах ОАО «Передний край»
36	23:30:0101000:307	Краснодарский край, р-н Темрюкский, в границах ОАО «Передний край»
37	23:30:0101000:312	Краснодарский край, р-н Темрюкский, в

1	2	3
		границах ОАО «Передний край»
38	23:30:0101000:316	Краснодарский край, р-н Темрюкский, в границах ОАО «Передний край»
39	23:30:0101000:317	Краснодарский край, р-н Темрюкский, в границах ОАО «Передний край»
40	23:30:0101000:318	Краснодарский край, Темрюкский район, в границах ОАО «Передний край»
41	23:30:0101000:319	Краснодарский край, р-н Темрюкский, в границах ОАО «Передний край»
42	23:30:0101000:325	Краснодарский край, Темрюкский район, в границах ОАО «Передний край»
43	23:30:0101000:327	Краснодарский край, р-н Темрюкский, в границах ОАО «Передний край»
44	23:30:0101000:328	Краснодарский край, р-н Темрюкский, ОАО «Передний край»
45	23:30:0101000:329	Краснодарский край, р-н Темрюкский, в границах ОАО «Передний край»
46	23:30:0101000:330	Краснодарский край, р-н Темрюкский, ОАО «Передний край»
47	23:30:0101000:332	Краснодарский край, Темрюкский район, в границах ОАО «Передний край»
48	23:30:0101000:333	Краснодарский край, Темрюкский район, в границах ОАО «Передний край»
49	23:30:0101000:334	Краснодарский край, р-н Темрюкский, в границах ОАО «Передний край»
50	23:30:0101000:353	Краснодарский край, р-н Темрюкский, в границах ОАО «Передний край»
51	23:30:0101000:354	Краснодарский край, Темрюкский район, в границах ОАО «Передний край»
52	23:30:0101000:356	Краснодарский край, Темрюкский район, в границах ОАО «Передний край»
53	23:30:0101000:360	Краснодарский край, р-н Темрюкский, в границах ОАО «Передний край»
54	23:30:0101000:374	Краснодарский край, р-н Темрюкский, в границах ОАО «Передний край»
55	23:30:0101000:381	Краснодарский край, р-н Темрюкский, в границах ОАО «Передний край»
56	23:30:0101000:382	Краснодарский край, р-н Темрюкский, в границах ОАО «Передний край»
57	23:30:0101000:410	Краснодарский край, Темрюкский район, в границах ОАО «Передний край»
58	23:30:0101000:233	Краснодарский край, Темрюкский район, в

1	2	3
		граница ОАО «Передний край»
59	23:30:0101000:529	Краснодарский край, р-н. Темрюкский
60	23:30:0101000:530	Краснодарский край, р-н. Темрюкский
61	23:30:0101000:533	Краснодарский край, р-н. Темрюкский
62	23:30:0101003:11	край Краснодарский, р-н Темрюкский, с/о Запорожский, п. Приазовский, ул. Комарова, 14/1
63	23:30:0101003:115	край Краснодарский, р-н Темрюкский, с/о Запорожский, п. Приазовский, ул. Комарова, 22
64	23:30:0101003:126	край Краснодарский, р-н Темрюкский, с/о Запорожский, п. Приазовский, ул. Комарова, 30
65	23:30:0101003:127	край Краснодарский, р-н Темрюкский, с/о Запорожский, п. Приазовский, ул. Комарова, 32
66	23:30:0101003:133	край Краснодарский, р-н Темрюкский, с/о Запорожский, п. Приазовский, ул. Полевая, 9
67	23:30:0101003:157	край Краснодарский, р-н Темрюкский, с/о Запорожский, п. Приазовский, ул. Комарова, 2
68	23:30:0101003:158	край Краснодарский, р-н Темрюкский, с/о Запорожский, п. Приазовский, ул. Комарова, 4
69	23:30:0101003:159	край Краснодарский, р-н Темрюкский, с/о Запорожский, п. Приазовский, ул. Комарова, 24
70	23:30:0101003:16	край Краснодарский, р-н Темрюкский, с/о Запорожский, п. Приазовский, ул. Комарова, 18
71	23:30:0101003:160	край Краснодарский, р-н Темрюкский, с/о Запорожский, п. Приазовский, ул. Комарова, 20 А
72	23:30:0101003:161	край Краснодарский, р-н Темрюкский, с/о Запорожский, п. Приазовский, ул. Комарова, 8
73	23:30:0101003:168	край Краснодарский, р-н Темрюкский, с/о Запорожский, п. Приазовский, ул. Набережная, 1
74	23:30:0101003:174	Российская Федерация, Краснодарский край, р-н Темрюкский, п. Приазовский, ул. Комарова, 44

1	2	3
75	23:30:0101003:177	край Краснодарский, р-н Темрюкский, с/о Запорожский, п. Приазовский, ул. Комарова, 6
76	23:30:0101003:183	край Краснодарский, р-н Темрюкский, п. Приазовский, ул. Комарова, 2/2
77	23:30:0101003:184	Краснодарский край, р-н Темрюкский, п. Приазовский, ул. Комарова, 41
78	23:30:0101003:2	край Краснодарский, р-н Темрюкский, с/о Запорожский, п. Приазовский, ул. Комарова, 16
79	23:30:0101003:392	Краснодарский край, р-н. Темрюкский, п. Приазовский, пер. Троицкий, уч. 2
80	23:30:0101003:4	Краснодарский край, р-н Темрюкский, п. Приазовский, ул. Комарова, 36
81	23:30:0101003:437	Краснодарский край, Темрюкский район, поселок Приазовский, улица Комарова, 10
82	23:30:0101003:441	Краснодарский край, р-н. Темрюкский, п. Приазовский, ул. Комарова, д. 26
83	23:30:0101003:455	Краснодарский край, р-н Темрюкский, п. Приазовский, ул. Комарова, 46
84	23:30:0101003:488	Краснодарский край, р-н. Темрюкский, п. Приазовский, ул. Комарова, д. 20
85	23:30:0101003:529	Краснодарский край, р-н. Темрюкский, п. Приазовский, ул. Комарова, д. 16/3
86	23:30:0101004:11	Краснодарский край, р-н Темрюкский, в границах ОАО АФ «Передний край»
87	23:30:0101004:12	Краснодарский край, р-н Темрюкский район, в границах поселка Приазовский
88	23:30:0101004:2	край Краснодарский, р-н Темрюкский, в границах АФ «Передний край» ОАО, участок 2
89	23:30:0101006:1	Российская Федерация, Краснодарский край, Темрюкский муниципальный район, Запорожское сельское поселение, поселок Ильич, 23300101000 квартал, 1
90	23:30:0101006:3	край Краснодарский, р-н Темрюкский, в 700 м. восточнее п.Ильич,
91	23:30:0102001:2	край Краснодарский, р-н Темрюкский, с/о Запорожский, п. Ильич
92	23:30:0102001:25	Краснодарский край, р-н. Темрюкский, п. Ильич
93	23:30:0102001:28	Краснодарский край, р-н. Темрюкский, п. Ильич

1	2	3
94	23:30:0102001:3	край Краснодарский, р-н Темрюкский, с/о Запорожский, п. Ильич
95	23:30:0102001:31	Краснодарский край, р-н. Темрюкский, п. Ильич
96	23:30:0102001:32	Краснодарский край, Темрюкский район, поселок Ильич, в 700 метрах северо-восточнее
97	23:30:0102002:244	край Краснодарский, р-н Темрюкский, с/о Запорожский, п. Ильич, ул. Ленина, 35
98	23:30:0102002:289	Краснодарский край, р-н Темрюкский, п. Ильич, ул. Школьная, 42/1
99	23:30:0102002:341	край Краснодарский, р-н Темрюкский, с/о Запорожский, п. Ильич, пер. Школьный, 1
100	23:30:0102002:361	край Краснодарский, р-н Темрюкский, с/о Запорожский, п. Ильич, ул. Степная, 2/1
101	23:30:0102002:386	край Краснодарский, р-н Темрюкский, с/о Запорожский, п. Ильич, пер. Центральный, 1
102	23:30:0102002:387	край Краснодарский, р-н Темрюкский, с/о Запорожский, п. Ильич, пер. Центральный, 1 «А»
103	23:30:0102002:399	край Краснодарский, р-н Темрюкский, с/о Запорожский, п. Ильич, пер. Центральный, 11
104	23:30:0102002:400	край Краснодарский, р-н Темрюкский, с/о Запорожский, п. Ильич, ул. Школьная, 42
105	23:30:0102002:433	край Краснодарский, р-н Темрюкский, с/о Запорожский, п. Ильич, ул. Школьная, 40
106	23:30:0102002:455	Российская Федерация, Краснодарский край, р-н Темрюкский, п. Ильич, ул. Ленина, 376
107	23:30:0102002:456	Краснодарский край, р-н Темрюкский, с/о Запорожский, п. Ильич, ул. Ленина, 37
108	23:30:0102002:52	край Краснодарский, р-н Темрюкский, с/о Запорожский, п. Ильич, ул. Ленина, 107/1
109	23:30:0102002:733	Краснодарский край, р-н Темрюкский, с/о Запорожский, п. Ильич, ул. Школьная, 104
110	23:30:0102002:942	Краснодарский край, р-н. Темрюкский, п. Ильич, ул. Ленина, д. 37а
111	23:30:0102003:10001	край Краснодарский, р-н Темрюкский, с/о Запорожский, п. Ильич, ул. Южакова, 8, кв. 2
112	23:30:0102003:10003	Краснодарский край, р-н Темрюкский, п. Ильич, ул. Ленина, 96/1
113	23:30:0102003:10206	край Краснодарский, р-н Темрюкский,

1	2	3
		с/о Запорожский, п. Ильич, ул. Советская, 20
114	23:30:0102003:10244	Краснодарский край, Темрюкский район, п. Ильич, ул. Ленина, №110
115	23:30:0102003:10370	Краснодарский край, р-н Темрюкский, п. Ильич, ул. Южакова, 2 «Б»
116	23:30:0102003:10405	Краснодарский край, Темрюкский район, поселок Ильич, улица Свободная, 20
117	23:30:0102003:10408	Краснодарский край, Темрюкский район, поселок Ильич, переулок 2-й Промышленный,5
118	23:30:0102003:10419	Краснодарский край, Темрюкский район, поселок Ильич, переулок 2-й Промышленный,5
119	23:30:0102003:111	край Краснодарский, р-н Темрюкский, с/о Запорожский, п. Ильич, ул. Ленина, 108
120	23:30:0102003:114	край Краснодарский, р-н Темрюкский, с/о Запорожский, п. Ильич, ул. Степная, 5
121	23:30:0102003:20	край Краснодарский, р-н Темрюкский, с/о Запорожский, п. Ильич, ул. Советская, 53
122	23:30:0102003:240	Краснодарский край, р-н Темрюкский, с/о Запорожский, п. Ильич, ул. Южакова, 1
123	23:30:0102003:243	край Краснодарский, р-н Темрюкский, с/о Запорожский, п. Ильич, ул. Южакова, 1 А
124	23:30:0102003:253	край Краснодарский, р-н Темрюкский, с/о Запорожский, п. Ильич, ул. Южакова, 10
125	23:30:0102003:279	край Краснодарский, р-н Темрюкский, п. Ильич, ул. Советская, 42
126	23:30:0102003:280	край Краснодарский, р-н Темрюкский, п. Ильич
127	23:30:0102003:281	край Краснодарский, р-н Темрюкский, с/о Запорожский, п. Ильич, ул. Советская, 18
128	23:30:0102003:30	край Краснодарский, р-н Темрюкский, с/о Запорожский, п. Ильич, ул. Ленина, 36
129	23:30:0102003:32	край Краснодарский, р-н Темрюкский, с/о Запорожский, п. Ильич, ул. Ленина, 40
130	23:30:0102003:99	край Краснодарский, р-н Темрюкский, с/о Запорожский, п. Ильич, ул. Советская, 71
131	23:30:0102004:115	край Краснодарский, р-н Темрюкский, с/о Запорожский, п. Ильич, ул. Южакова, 17
132	23:30:0102004:116	край Краснодарский, р-н Темрюкский, с/о Запорожский, п. Ильич, ул. Южакова, 13
133	23:30:0102004:120	край Краснодарский, р-н Темрюкский, с/о Запорожский, п. Ильич, ул. Южакова, 29

1	2	3
134	23:30:0102004:135	край Краснодарский, р-н Темрюкский, п. Ильич, ул. Южакова, 1Д
135	23:30:0102004:139	Краснодарский край, р-н Темрюкский, п. Ильич, ул. Южакова, 37
136	23:30:0102004:142	Краснодарский край, р-н Темрюкский, п. Ильич, ул. Южакова, 23
137	23:30:0102004:146	Краснодарский край, р-н Темрюкский, п. Ильич, ул. Южакова, 9
138	23:30:0102004:147	Краснодарский край, р-н Темрюкский, п. Ильич, ул. Южакова, 9
139	23:30:0102004:199	Краснодарский край, р-н Темрюкский, п. Ильич, ул. Ореховая, д. 2
140	23:30:0102004:200	Российская Федерация, Краснодарский край, Темрюкский район, поселок Ильич, улица Новоселов, улица Тихая, улица Светлая, улица Виноградная, улица Свободная, улица Ореховая
141	23:30:0102004:25	край Краснодарский, р-н Темрюкский, с/о Запорожский, п. Ильич, ул. Молодежная, 2
142	23:30:0102004:29	край Краснодарский, р-н Темрюкский, с/о Запорожский, п. Ильич, ул. Южакова, 21
143	23:30:0102004:31	край Краснодарский, р-н Темрюкский, с/о Запорожский, п. Ильич, ул. Молодежная, 6
144	23:30:0102004:330	Краснодарский край, Темрюкский район, пос Ильич, ул Южакова, 27
145	23:30:0102004:356	Российская Федерация, Краснодарский край, Темрюкский район, поселок Ильич, улица Южакова, 19
146	23:30:0102004:357	Российская Федерация, Краснодарский край, Темрюкский район, поселок Ильич, улица Южакова, 19А
147	23:30:0102004:42	край Краснодарский, р-н Темрюкский, с/о Запорожский, п. Ильич, ул. Южакова, 1 «б»
148	23:30:0102004:43	край Краснодарский, р-н Темрюкский, с/о Запорожский, п. Ильич, ул. Южакова, 1/2
149	23:30:0102004:47	край Краснодарский, р-н Темрюкский, с/о Запорожский, п. Ильич, ул. Южакова, 5/1
150	23:30:0102004:48	край Краснодарский, р-н Темрюкский, с/о Запорожский, п. Ильич, ул. Южакова, 5/2
151	23:30:0102004:49	край Краснодарский, р-н Темрюкский, с/о Запорожский, п. Ильич, ул. Молодежная, 1
152	23:30:0102004:56	край Краснодарский, р-н Темрюкский, с/о Запорожский, п. Ильич, ул. Южакова, дом

1	2	3
		7/1, квартира 2
153	23:30:0102004:64	край Краснодарский, р-н Темрюкский, с/о Запорожский, п. Ильич, ул. Южакова, 15, кв. 2
154	23:30:0102004:677	Российская Федерация, Краснодарский край, Темрюкский муниципальный район, Запорожское сельское поселение, поселок Ильич, улица Южакова, 35
155	23:30:0102004:83	Краснодарский край, р-н Темрюкский, с/о Запорожский, п. Ильич, ул. Южакова, 25, кв. 1
156	23:30:0102004:84	Краснодарский край, р-н Темрюкский, с/о Запорожский, п. Ильич, ул. Южакова, 25, кв. 2
157	23:30:0102004:91	край Краснодарский, р-н Темрюкский, с/о Запорожский, п. Ильич, ул. Южакова, 33
158	23:30:0102004:95	край Краснодарский, р-н Темрюкский, с/о Запорожский, п. Ильич, ул. Молодежная, 4
159	23:00:0000000:76	Краснодарский край, р-н Темрюкский
160	23:30:0102003:10427	Краснодарский край, р-н. Темрюкский, п. Ильич, ул. Свободная, д. 22
161	23:30:0000000:356	Краснодарский край, р-н Темрюкский, с/п Запорожское, п.Ильич
162	23:30:0102004:45	край Краснодарский, р-н Темрюкский, с/о Запорожский, п. Ильич, ул. Южакова, дом 3/2
163	23:30:0102003:10000	Краснодарский край, р-н Темрюкский, пос. Ильич, ул. Южакова, 8 А
164	23:30:0000000:252	Краснодарский край, р-н. Темрюкский, п. Приморский, тер. Южная, уч. 349
165	23:30:0101003:498	Российская Федерация, Краснодарский край, Темрюкский муниципальный район, Запорожское сельское поселение, поселок Приазовский, улица Комарова, 4В
166	23:30:0102003:10788	-
167	23:30:0102003:10789	-

Заместитель главы
муниципального образования
Темрюкский район



С.А. Мануйлова

Приложение 2
к постановлению администрации
муниципального образования
Темрюкский район
от 18.09.2020 № 14.99

ОПИСАНИЕ МЕСТОПОЛОЖЕНИЯ ГРАНИЦ
публичного сервитута для эксплуатации объекта «ВЛ-10 кВ «ИЛ-5»,
расположенного по адресу: Краснодарский край, Темрюкский район

Раздел 1

Сведения об объекте

№ п/п	Характеристики объекта	Описание характеристик
1	Местоположение объекта	Краснодарский край, Темрюкский район
2	Площадь объекта +/- величина погрешности определения площади (Р+/- Дельта Р)	279932 кв.м. ± 93 кв.м.
3	Иные характеристики объекта	Публичный сервитут сроком на 49 лет. Цель установления публичного сервитута – эксплуатация существующего объекта: «ВЛ-10 кВ «ИЛ-5», расположенного по адресу: Краснодарский край, Темрюкский район»

Раздел 2

Сведения о местоположении границ объекта					
1. Система координат МСК - 23, зона 1					
2. Сведения о характерных точках границ объекта					
Обозначение характерных точек границ	Координаты, м		Метод определения координат характерной точки	Средняя квадратическая погрешность положения характерной точки (M _t), м	Описание обозначен ия точки на местности (при наличии)
	X	Y			
1	2	3	4	5	6
1	522288.86	1205616.86	Метод спутниковых геодезических измерений (определений)	0.05	-
2	522304.45	1205631.23		0.05	-
3	522302.80	1205633.02		0.05	-
4	522284.40	1205657.40		0.05	-
5	522260.71	1205688.25		0.05	-
6	522260.39	1205689.21		0.05	-
7	522260.05	1205689.09		0.05	-
8	522259.61	1205689.67		0.05	-
9	522255.48	1205695.15		0.05	-
10	522186.88	1205786.09		0.05	-
11	522215.56	1205857.79		0.05	-
12	522225.12	1205852.81		0.05	-
13	522253.29	1205871.53		0.05	-
14	522269.97	1205882.71		0.05	-
15	522286.52	1205893.96		0.05	-
16	522304.60	1205880.36		0.05	-
17	522323.35	1205866.04		0.05	-
18	522339.73	1205842.16		0.05	-
19	522358.44	1205814.64		0.05	-
20	522378.43	1205785.25		0.05	-
21	522409.33	1205804.56		0.05	-
22	522437.58	1205822.35		0.05	-
23	522466.04	1205840.38		0.05	-
24	522493.99	1205858.01		0.05	-
25	522510.46	1205874.73		0.05	-
26	522526.85	1205891.85		0.05	-
27	522538.42	1205904.09		0.05	-
28	522545.32	1205912.02		0.05	-
29	522537.01	1205919.23		0.05	-
30	522530.27	1205911.48		0.05	-
31	522518.88	1205899.44		0.05	-
32	522502.56	1205882.40		0.05	-
33	522487.05	1205866.64		0.05	-
34	522460.16	1205849.68		0.05	-
35	522431.70	1205831.65		0.05	-
36	522403.49	1205813.88		0.05	-
37	522381.57	1205800.18		0.05	-
38	522367.54	1205820.82		0.05	-
39	522348.82	1205848.37		0.05	-
40	522331.42	1205873.72		0.05	-
41	522311.25	1205889.12		0.05	-
42	522286.84	1205907.48		0.05	-
43	522263.81	1205891.82		0.05	-
44	522247.19	1205880.67		0.05	-
45	522224.44	1205865.56		0.05	-

Сведения о местоположении границ объекта					
46	522219.66	1205868.05		0.05	-
47	522258.37	1205964.82		0.05	-
48	522345.28	1206139.16		0.05	-
49	522404.91	1206139.63		0.05	-
50	522406.68	1206139.79		0.05	-
51	522408.43	1206140.26		0.05	-
52	522410.16	1206141.06		0.05	-
53	522411.64	1206142.10		0.05	-
54	522412.94	1206143.41		0.05	-
55	522413.97	1206144.87		0.05	-
56	522414.78	1206146.58		0.05	-
57	522415.25	1206148.32		0.05	-
58	522415.43	1206150.24		0.05	-
59	522415.21	1206152.34		0.05	-
60	522405.90	1206198.02		0.05	-
61	522405.68	1206201.97		0.05	-
62	522384.51	1206200.76		0.05	-
63	522384.82	1206195.28		0.05	-
64	522391.87	1206160.72		0.05	-
65	522332.11	1206160.25		0.05	-
66	522248.59	1205992.71		0.05	-
67	522215.00	1206052.08		0.05	-
68	522099.78	1206255.24		0.05	-
69	522101.46	1206941.25		0.05	-
70	521409.48	1206940.31		0.05	-
71	521406.02	1207142.55		0.05	-
72	521406.10	1207145.46		0.05	-
73	521405.26	1207334.71		0.05	-
74	521399.56	1207410.98		0.05	-
75	521367.71	1207731.96		0.05	-
76	521367.49	1207763.08		0.05	-
77	521365.24	1208175.96		0.05	-
78	521366.83	1208350.13		0.05	-
79	521361.33	1209564.63		0.05	-
80	522988.56	1209575.70		0.05	-
81	522988.34	1210103.51		0.05	-
82	523518.16	1210015.96		0.05	-
83	523526.54	1210009.24		0.05	-
84	523527.37	1210008.61		0.05	-
85	523529.37	1210007.54		0.05	-
86	523531.38	1210006.94		0.05	-
87	523677.62	1209979.24		0.05	-
88	523676.36	1209974.70		0.05	-
89	523696.78	1209969.01		0.05	-
90	523698.53	1209975.27		0.05	-
91	523699.01	1209975.18		0.05	-
92	523708.74	1210018.17		0.05	-
93	523711.24	1210023.51		0.05	-
94	523692.03	1210032.49		0.05	-
95	523688.57	1210025.08		0.05	-
96	523682.85	1209999.82		0.05	-
97	523545.72	1210025.80		0.05	-
98	523552.55	1210053.57		0.05	-
99	523564.29	1210104.15		0.05	-
100	523575.83	1210155.27		0.05	-
101	523587.76	1210206.68		0.05	-
102	523599.45	1210258.12		0.05	-

Метод спутниковых
геодезических
измерений
(определений)

Сведения о местоположении границ объекта					
103	523611.68	1210310.89		0.05	-
104	523624.86	1210369.31		0.05	-
105	523638.06	1210426.98		0.05	-
106	523651.24	1210484.53		0.05	-
107	523664.58	1210542.40		0.05	-
108	523677.41	1210599.62		0.05	-
109	523691.07	1210660.07		0.05	-
110	523673.75	1210717.62		0.05	-
111	523669.27	1210733.66		0.05	-
112	523777.06	1210739.07		0.05	-
113	523782.25	1210745.87		0.05	-
114	523766.29	1210759.75		0.05	-
115	523662.89	1210754.57		0.05	-
116	523660.64	1210761.79		0.05	-
117	523655.85	1210777.20		0.05	-
118	523639.73	1210829.58		0.05	-
119	523649.51	1210846.79		0.05	-
120	523664.83	1210874.09		0.05	-
121	523660.10	1210900.63		0.05	-
122	523656.39	1210920.69		0.05	-
123	523665.71	1210924.32		0.05	-
124	523693.02	1210925.37		0.05	-
125	523721.54	1210926.39		0.05	-
126	523750.19	1210927.48		0.05	-
127	523783.40	1210929.00		0.05	-
128	523787.99	1210971.45		0.05	-
129	523791.04	1211000.80		0.05	-
130	523794.33	1211030.72	Метод спутниковых геодезических измерений (определений)	0.05	-
131	523797.78	1211060.76		0.05	-
132	523801.11	1211090.44		0.05	-
133	523804.42	1211119.59		0.05	-
134	523807.74	1211150.03		0.05	-
135	523811.08	1211181.32		0.05	-
136	523811.13	1211185.60		0.05	-
137	523800.13	1211185.74		0.05	-
138	523800.08	1211181.97		0.05	-
139	523796.81	1211151.21		0.05	-
140	523793.48	1211120.80		0.05	-
141	523790.18	1211091.68		0.05	-
142	523786.86	1211062.01		0.05	-
143	523783.39	1211031.95		0.05	-
144	523780.11	1211001.97		0.05	-
145	523777.06	1210972.61		0.05	-
146	523773.47	1210939.56		0.05	-
147	523749.73	1210938.47		0.05	-
148	523721.13	1210937.39		0.05	-
149	523692.61	1210936.37		0.05	-
150	523663.45	1210935.24		0.05	-
151	523643.91	1210927.65		0.05	-
152	523649.28	1210898.66		0.05	-
153	523653.31	1210876.03		0.05	-
154	523639.94	1210852.19		0.05	-
155	523628.16	1210831.48		0.05	-
156	523618.13	1210828.31		0.05	-
157	523620.38	1210821.16		0.05	-
158	523636.09	1210770.05		0.05	-
159	523644.86	1210740.40	0.05	-	

Сведения о местоположении границ объекта					
160	523648.46	1210729.42		0.05	-
161	523653.60	1210711.73		0.05	-
162	523669.37	1210659.31		0.05	-
163	523656.92	1210604.23		0.05	-
164	523644.11	1210547.05		0.05	-
165	523630.77	1210489.23		0.05	-
166	523617.59	1210431.66		0.05	-
167	523604.39	1210373.97		0.05	-
168	523591.21	1210315.57		0.05	-
169	523578.99	1210262.81		0.05	-
170	523567.30	1210211.38		0.05	-
171	523555.36	1210159.96		0.05	-
172	523543.83	1210108.83		0.05	-
173	523532.09	1210058.25		0.05	-
174	523526.08	1210036.14		0.05	-
175	522967.13	1210128.50		0.05	-
176	522967.35	1209596.75		0.05	-
177	521354.34	1209585.78		0.05	-
178	521353.50	1209586.44		0.05	-
179	521352.95	1209585.77		0.05	-
180	521350.61	1209585.75		0.05	-
181	521350.63	1209582.92		0.05	-
182	521340.10	1209570.01		0.05	-
183	521345.63	1208350.18		0.05	-
184	521344.04	1208176.00		0.05	-
185	521346.24	1207773.20		0.05	-
186	521346.22	1207773.20	Метод спутниковых геодезических измерений (определений)	0.05	-
187	521346.52	1207730.84		0.05	-
188	521378.44	1207409.15		0.05	-
189	521384.06	1207333.88		0.05	-
190	521384.90	1207145.84		0.05	-
191	521384.82	1207142.64		0.05	-
192	521388.64	1206919.08		0.05	-
193	522080.13	1206920.02		0.05	-
194	522078.94	1206249.65		0.05	-
195	522187.60	1206058.59		0.05	-
196	521942.33	1205886.86		0.05	-
197	521755.50	1205756.61		0.05	-
198	521474.53	1205561.47		0.05	-
199	521446.15	1205601.55		0.05	-
200	521467.41	1205613.77		0.05	-
201	521377.47	1205757.10		0.05	-
202	521435.07	1205792.24		0.05	-
203	521425.13	1205875.19		0.05	-
204	521424.36	1205879.57		0.05	-
205	521403.48	1205875.90		0.05	-
206	521404.15	1205872.09		0.05	-
207	521412.40	1205803.24		0.05	-
208	521348.10	1205764.02		0.05	-
209	521437.74	1205621.17		0.05	-
210	521433.85	1205618.93		0.05	-
211	521433.71	1205619.12		0.05	-
212	521297.08	1205536.19	0.05	-	
213	521227.64	1205494.77	0.05	-	
214	521152.34	1205448.45	0.05	-	
215	521099.79	1205416.92	0.05	-	
216	521099.70	1205416.88	0.05	-	

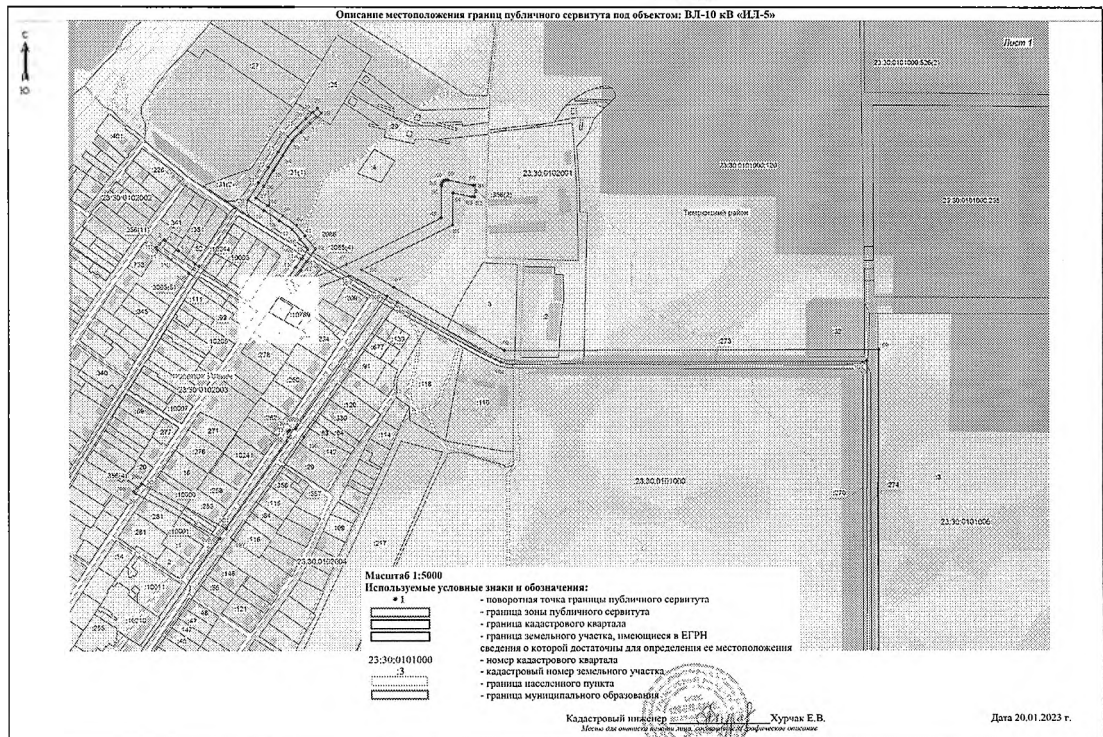
Сведения о местоположении границ объекта					
217	521070.81	1205399.57		0.05	-
218	521019.73	1205464.32		0.05	-
219	520968.63	1205498.09		0.05	-
220	520912.44	1205535.91		0.05	-
221	520885.48	1205523.97		0.05	-
222	520809.89	1205488.95		0.05	-
223	520776.26	1205473.82		0.05	-
224	520529.49	1205359.67		0.05	-
225	520528.15	1205358.93		0.05	-
226	520526.46	1205357.57		0.05	-
227	520525.12	1205355.94		0.05	-
228	520524.13	1205354.09		0.05	-
229	520523.54	1205352.12		0.05	-
230	520523.34	1205349.99		0.05	-
231	520523.52	1205348.07		0.05	-
232	520524.14	1205346.01		0.05	-
233	520524.85	1205344.60		0.05	-
234	520784.25	1204912.51		0.05	-
235	520830.32	1204914.84		0.05	-
236	520851.78	1204935.09		0.05	-
237	520837.23	1204950.51		0.05	-
238	520821.45	1204935.62		0.05	-
239	520795.88	1204934.33		0.05	-
240	520549.10	1205345.39		0.05	-
241	520785.06	1205454.53		0.05	-
242	520818.70	1205469.66		0.05	-
243	520894.23	1205504.66		0.05	-
244	520910.32	1205511.79	Метод спутниковых геодезических измерений (определений)	0.05	-
245	520956.87	1205480.45		0.05	-
246	521005.20	1205448.51		0.05	-
247	521065.71	1205371.81		0.05	-
248	521128.69	1205409.54		0.05	-
249	521163.34	1205430.33		0.05	-
250	521238.63	1205476.64		0.05	-
251	521299.10	1205512.71		0.05	-
252	521352.82	1205427.66		0.05	-
253	521410.26	1205466.63		0.05	-
254	521476.92	1205369.23		0.05	-
255	521472.68	1205351.96		0.05	-
256	521421.04	1205318.17		0.05	-
257	521408.12	1205309.15		0.05	-
258	521371.25	1205284.80		0.05	-
259	521382.93	1205267.10		0.05	-
260	521397.74	1205276.89		0.05	-
261	521394.58	1205263.28		0.05	-
262	521406.57	1205245.81		0.05	-
263	521413.28	1205250.08		0.05	-
264	521423.48	1205294.01		0.05	-
265	521424.64	1205294.82		0.05	-
266	521473.81	1205229.18		0.05	-
267	521467.03	1205210.91		0.05	-
268	521440.04	1205194.14		0.05	-
269	521433.31	1205158.58		0.05	-
270	521494.80	1205070.03		0.05	-
271	521495.83	1205068.23		0.05	-
272	521514.23	1205078.76		0.05	-
273	521512.74	1205081.37		0.05	-

Сведения о местоположении границ объекта					
274	521455.79	1205163.37	Метод спутниковых геодезических измерений (определений)	0.05	-
275	521459.14	1205181.05		0.05	-
276	521484.38	1205196.74		0.05	-
277	521497.71	1205232.64		0.05	-
278	521442.23	1205306.70		0.05	-
279	521486.54	1205335.69		0.05	-
280	521495.29	1205338.41		0.05	-
281	521496.09	1205358.37		0.05	-
282	521499.78	1205373.38		0.05	-
283	521415.83	1205496.02		0.05	-
284	521359.04	1205457.50		0.05	-
285	521317.26	1205523.64		0.05	-
286	521427.82	1205590.75		0.05	-
287	521463.30	1205540.65		0.05	-
288	521464.60	1205539.13		0.05	-
289	521466.22	1205537.85		0.05	-
290	521468.17	1205536.87		0.05	-
291	521470.33	1205536.30		0.05	-
292	521472.41	1205536.18		0.05	-
293	521474.79	1205536.56		0.05	-
294	521476.81	1205537.35		0.05	-
295	521477.99	1205538.07		0.05	-
296	521757.86	1205732.43		0.05	-
297	521840.51	1205579.13		0.05	-
298	521843.91	1205575.47		0.05	-
299	521859.47	1205589.87		0.05	-
300	521857.90	1205591.56		0.05	-
301	521775.37	1205744.62		0.05	-
302	521934.40	1205855.48		0.05	-
303	521952.18	1205856.79		0.05	-
304	521954.02	1205860.17		0.05	-
305	521957.48	1205871.58		0.05	-
306	522198.05	1206039.64	0.05	-	
307	522237.35	1205969.36	0.05	-	
308	522162.76	1205782.86	0.05	-	
309	522242.77	1205676.80	0.05	-	
310	522267.53	1205644.56	0.05	-	
311	522286.51	1205619.41	0.05	-	
1	522288.86	1205616.86	0.05	-	
Сведения о местоположении границ объекта					
3. Сведения о характерных точках части (частей) границы объекта					
Обозначение характерных точек части границы	Координаты, м		Метод определения координат характерной точки	Средняя квадратическая погрешность положения характерной точки (Mt), м	Описание обозначения точки на местности (при наличии)
	X	X			
1	2	3	4	5	6
-	-	-	-	-	-

Раздел 3

Сведения о местоположении измененных (уточненных) границ объекта							
1. Система координат МСК - 23, зона 1							
2. Сведения о характерных точках границ объекта							
Обозначение характерных точек границ	Существующие координаты, м		Измененные (уточненные) координаты, м		Метод определения координат характерной точки	Средняя квадратическая погрешность положения характерной точки (Mт), м	Описание обозначения точки на местности (при наличии)
	X	Y	X	Y			
1	2	3	4	5	6	7	8
-	-	-	-	-	-	-	-
3. Сведения о характерных точках части (частей) границы объекта							
-	-	-	-	-	-	-	-

Раздел 4



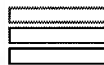
Описание местоположения границ публичного сервитута под объектом: ВЛ-10 кВ «ИЛ-5»



Масштаб 1:5000

Используемые условные знаки и обозначения:

• 177



23:30:0101000

:252

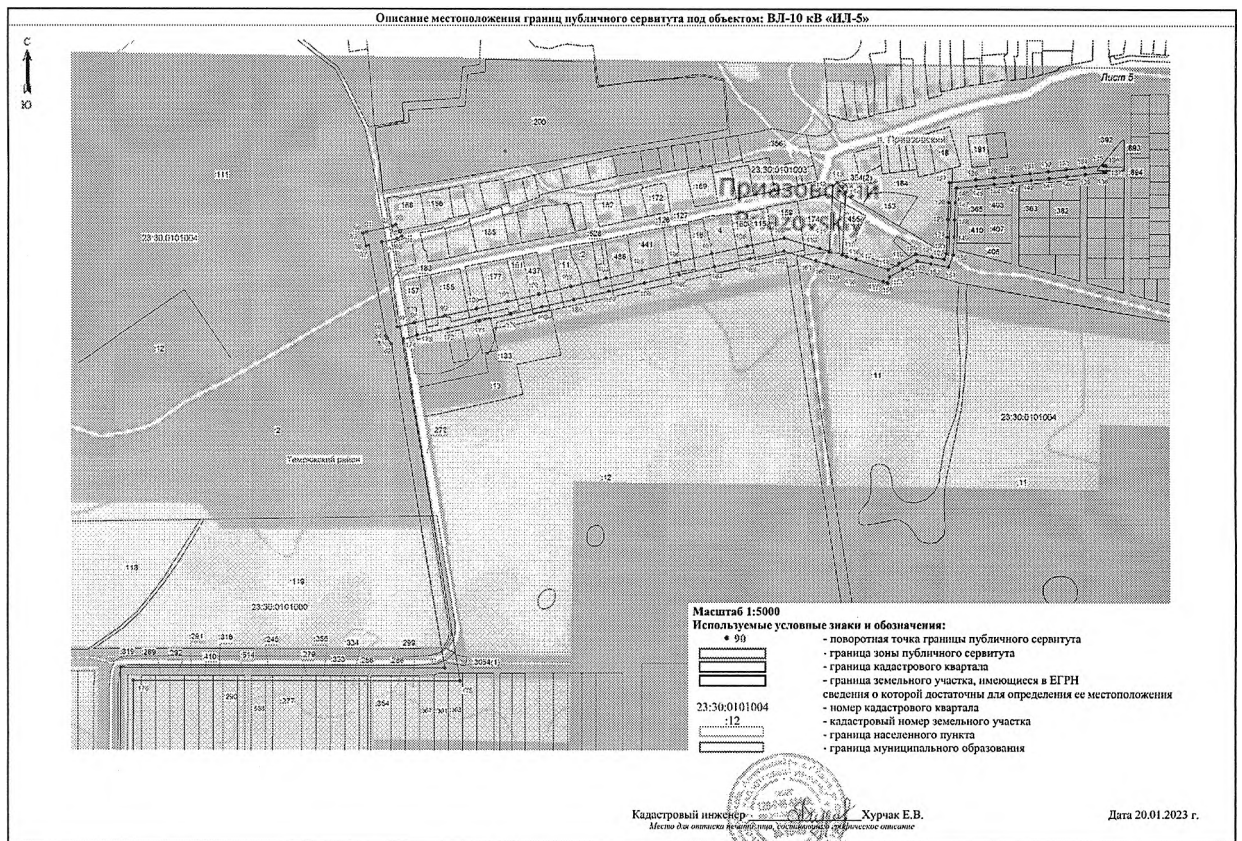


- поворотная точка границы публичного сервитута
- граница зоны публичного сервитута
- граница кадастрового квартала
- граница земельного участка, имеющегося в ЕГРН
- сведения о которой достаточны для определения ее местоположения
- номер кадастрового квартала
- кадастровый номер земельного участка
- граница населенного пункта
- граница муниципального образования

Кадастровый инженер Хурчак Е.В.
 Место для оттиска печати лица, составившего профессиональное описание

Дата 20.01.2023 г.





Заместитель главы
 муниципального образования
 Темрюкский район



С.А. Мануйлова

Приложение 3
к постановлению администрации
муниципального образования
Темрюкский район
от 18.09.2023 № 14.09

ГРАФИК

проведения работ при осуществлении деятельности, для обеспечения которой устанавливается публичный сервитут, при установлении публичного сервитута в отношении земель или земельных участков, находящихся в государственной или муниципальной собственности и не предоставленных гражданам или юридическим лицам, в целях эксплуатации существующего объекта «ВЛ-10 кВ «ИЛ-5», расположенного по адресу: Краснодарский край, Темрюкский район

№ п/п	Мероприятие	Срок
1	Предотвращение или устранение аварий	беспрепятственный доступ

Сроки и график проведения работ при осуществлении деятельности, для обеспечения которой устанавливается публичный сервитут, определить в соответствии с планом капитального и (или) текущего ремонта или иным документом, утвержденным ПАО «Россети Кубань».

Заместитель главы
муниципального образования
Темрюкский район



С.А. Мануйлова