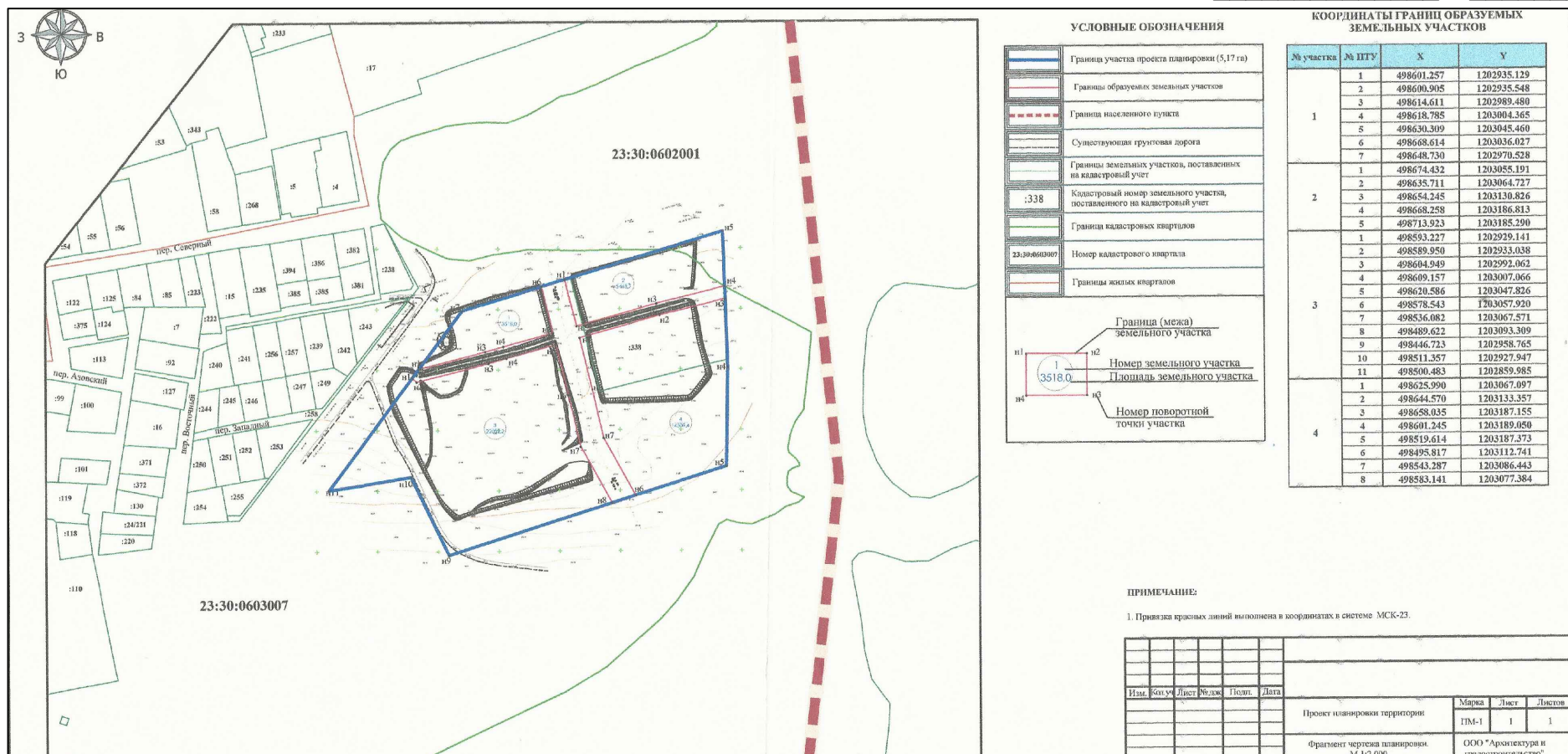


**ПРИЛОЖЕНИЕ № 4**  
**к постановлению администрации**  
**муниципального образования**  
**Темрюкский район**  
**от \_\_\_\_\_ № \_\_\_\_\_**

Графическим материалом, отображающим проектные границы территории, и  
 каталогом координат, указанных в местной системе



Заместитель главы  
 муниципального образования  
 Темрюкский район

Е.П. Пронько