



АДМИНИСТРАЦИЯ МУНИЦИПАЛЬНОГО ОБРАЗОВАНИЯ  
ТЕМРЮКСКИЙ МУНИЦИПАЛЬНЫЙ РАЙОН  
КРАСНОДАРСКОГО КРАЯ

ПОСТАНОВЛЕНИЕ

от 31.10.2025

№ 1748

г. Темрюк

**Об установлении публичного сервитута в целях реконструкции, эксплуатации, капитального ремонта объекта электросетевого хозяйства «Реконструкция участка ВЛ-10 кВ РД-5 от ПС 110/10 кВ Радуга до опоры 1/27 с целью электроснабжения объекта по адресу: Краснодарский край, р-н Темрюкский, ст. Старотитаровская, пер. Ильича, кадастровый номер з/у 23:30:0902000:11197, заявитель ИП Чистофат А.Е., согласно ТУ № 06-02/2852-24-вд (договор от 12.12.2024 № 20901-24-00957090-1), максимальная присоединяемая мощность 150 кВт)», его неотъемлемых технологических частей, подключения (технологического присоединения) к сетям инженерно-технического обеспечения, расположенного по адресу: Краснодарский край, Темрюкский район**

В соответствии с главой V.7 Земельного кодекса Российской Федерации, Федеральным законом от 13 июля 2015 г. № 218-ФЗ «О государственной регистрации недвижимости», руководствуясь административным регламентом предоставления муниципальной услуги «Установление публичного сервитута в отдельных целях», утвержденным постановлением администрации муниципального образования Темрюкский район от 9 августа 2021 г. № 1171, рассмотрев ходатайство АО «Россети Кубань» в лице представителя по доверенности Калиниченко Александра Сергеевича, зарегистрированное в администрации муниципального образования Темрюкский муниципальный район Краснодарского края под номером 01-12-15444/25-28.08.2025, **п о с т а н о в л я ю:**

1. Установить публичный сервитут сроком на 49 лет в отношении земель и земельных участков, согласно приложению 1 к настоящему постановлению, в целях реконструкции, эксплуатации, капитального ремонта объекта электросетевого хозяйства «Реконструкция участка ВЛ-10 кВ РД-5 от ПС 110/10 кВ Радуга до опоры 1/27 с целью электроснабжения объекта по адресу: Краснодарский край, р-н Темрюкский, ст. Старотитаровская, пер. Ильича, кадастровый номер з/у 23:30:0902000:11197, заявитель ИП Чистофат А.Е., согласно ТУ № 06-02/2852-24-вд (договор от 12.12.2024

№ 20901-24-00957090-1), максимальная присоединяемая мощность 150 кВт)», его неотъемлемых технологических частей, подключения (технологического присоединения) к сетям инженерно-технического обеспечения, расположенного по адресу: Краснодарский край, Темрюкский район.

2. Утвердить границы публичного сервитута в целях реконструкции, эксплуатации, капитального ремонта объекта электросетевого хозяйства «Реконструкция участка ВЛ-10 кВ РД-5 от ПС 110/10 кВ Радуга до опоры 1/27 с целью электроснабжения объекта по адресу: Краснодарский край, р-н Темрюкский, ст. Старотитаровская, пер. Ильича, кадастровый номер з/у 23:30:0902000:11197, заявитель ИП Чистофат А.Е., согласно ТУ № 06-02/2852-24-вд (договор от 12.12.2024 № 20901-24-00957090-1), максимальная присоединяемая мощность 150 кВт)», его неотъемлемых технологических частей, подключения (технологического присоединения) к сетям инженерно-технического обеспечения, расположенного по адресу: Краснодарский край, Темрюкский район, Темрюкский район, согласно приложению 2 к настоящему постановлению.

3. Права и обязанности обладателя публичного сервитута установлены статьей 39.50 Земельного кодекса Российской Федерации.

4. Срок, в течение которого использование земель и земельных участков (их частей) и (или) расположенных на них объектов недвижимого имущества в соответствии с их разрешенным использованием будет невозможно или существенно затруднено в связи с осуществлением сервитута, – 151 день.

5. Границы и площади земельных участков, необходимые для строительства объекта, определены в соответствии с постановлением Правительства Российской Федерации от 24 февраля 2009 г. № 160 «О порядке установления охранных зон объектов электросетевого хозяйства и особых условиях использования земельных участков, расположенных в границах таких зон», Правилами определения размеров земельных участков для размещения воздушных линий электропередачи и опор линий связи, обслуживающих электрические сети, обслуживающих электрические сети, утвержденными постановлением Правительства Российской Федерации от 11 августа 2003 г. № 486 и нормами отвода земель для электрических сетей напряжением 0,38-750 кВ, утвержденными Департаментом электроэнергетики Минтопэнерго Российской Федерации 20 мая 1994 г.

6. Реконструкция, эксплуатация, капитальный ремонт объекта электросетевого хозяйства «Реконструкция участка ВЛ-10 кВ РД-5 от ПС 110/10 кВ Радуга до опоры 1/27 с целью электроснабжения объекта по адресу: Краснодарский край, р-н Темрюкский, ст. Старотитаровская, пер. Ильича, кадастровый номер з/у 23:30:0902000:11197, заявитель ИП Чистофат А.Е., согласно ТУ № 06-02/2852-24-вд (договор от 12.12.2024 № 20901-24-00957090-1), максимальная присоединяемая мощность 150 кВт)», его неотъемлемых технологических частей, подключения (технологического присоединения) к сетям инженерно-технического обеспечения, расположенного по адресу: Краснодарский край, Темрюкский район,

осуществляется в связи с технологическим присоединением к электрическим сетям на основании договора от 12 декабря 2024 г. № 20901-24-00957090-1.

7. Плата за публичный сервитут в отношении земель и земельных участков, находящихся в частной собственности или находящихся в государственной или муниципальной собственности и предоставленных гражданам или юридическим лицам, определяется в соответствии с Федеральным законом от 29 июля 1998 г. № 135-ФЗ «Об оценочной деятельности в Российской Федерации» и методическими рекомендациями по определению платы за публичный сервитут в отношении земельных участков, находящихся в частной собственности или находящихся в государственной или муниципальной собственности и предоставленных гражданам или юридическим лицам, утвержденными приказом Министерства экономического развития Российской Федерации от 4 июня 2019 г. № 321. Размер такой платы определяется на дату, предшествующую не более чем на тридцать дней дате направления правообладателю земельного участка соглашения об осуществлении публичного сервитута.

Плата за публичный сервитут в отношении земельных участков, находящихся в государственной или муниципальной собственности и не обремененных правами третьих лиц, вносится единовременным платежом не позднее шести месяцев со дня принятия постановления «Об установлении публичного сервитута в целях реконструкции, эксплуатации, капитального ремонта объекта электросетевого хозяйства «Реконструкция участка ВЛ-10 кВ РД-5 от ПС 110/10 кВ Радуга до опоры 1/27 с целью электроснабжения объекта по адресу: Краснодарский край, р-н Темрюкский, ст. Старотитаровская, пер. Ильича, кадастровый номер з/у 23:30:0902000:11197, заявитель ИП Чистофат А.Е., согласно ТУ № 06-02/2852-24-вд (договор от 12.12.2024 № 20901-24-00957090-1), максимальная присоединяемая мощность 150 кВт)», его неотъемлемых технологических частей, подключения (технологического присоединения) к сетям инженерно-технического обеспечения, расположенного по адресу: Краснодарский край, Темрюкский район» и устанавливается в размере 0,01 процента кадастровой стоимости такого земельного участка за каждый год использования этого земельного участка и не может быть менее чем 0,1 процента кадастровой стоимости земельного участка, обремененного сервитутом, за весь срок сервитута.

8. График проведения работ при осуществлении деятельности, для обеспечения которой устанавливается публичный сервитут, установлен приложением 3 к настоящему постановлению.

9. АО «Россети Кубань» (Калиниченко А.С.) в установленном Земельным кодексом Российской Федерации порядке обеспечить приведение земель и земельных участков, указанных в пункте 1 настоящего постановления, в состояние, пригодное для использования в соответствии с видом разрешенного использования, в сроки, предусмотренные пунктом 8 статьи 39.50 Земельного кодекса Российской Федерации.

10. Публичный сервитут считается установленным со дня внесения сведений о нем в Единый государственный реестр недвижимости.

11. Управлению архитектуры и градостроительства администрации муниципального образования Темрюкский муниципальный район Краснодарского края (Андрусенко А.С.) обеспечить внесение сведений о границах установленного публичного сервитута в государственную информационную систему обеспечения градостроительной деятельности.

12. Управлению имущественных и земельных отношений администрации муниципального образования Темрюкский муниципальный район Краснодарского края (Рогаль М.В.) в течение пяти рабочих дней со дня принятия настоящего постановления направить копию настоящего постановления:

1) обладателю публичного сервитута с информацией о лицах, являющихся правообладателями земельных участков, способах связи с ними, копии документов, подтверждающих права указанных лиц на земельные участки;

2) в Управление Федеральной службы государственной регистрации, кадастра и картографии по Краснодарскому краю.

13. Отделу информатизации, технической защиты информации и взаимодействия со СМИ администрации муниципального образования Темрюкский муниципальный район Краснодарского края (Семикина О.А.) официально опубликовать постановление «Об установлении публичного сервитута в целях реконструкции, эксплуатации, капитального ремонта объекта электросетевого хозяйства «Реконструкция участка ВЛ-10 кВ РД-5 от ПС 110/10 кВ Радуга до опоры 1/27 с целью электроснабжения объекта по адресу: Краснодарский край, р-н Темрюкский, ст. Старотитаровская, пер. Ильича, кадастровый номер з/у 23:30:0902000:11197, заявитель ИП Чистофат А.Е., согласно ТУ № 06-02/2852-24-вд (договор от 12.12.2024 № 20901-24-00957090-1), максимальная присоединяемая мощность 150 кВт)», его неотъемлемых технологических частей, подключения (технологического присоединения) к сетям инженерно-технического обеспечения, расположенного по адресу: Краснодарский край, Темрюкский район» на официальном сайте в информационно-телекоммуникационной сети «Интернет» temruk.ru в течение 5 рабочих дней.

14. Контроль за выполнением настоящего постановления возложить на заместителя главы муниципального образования Темрюкский муниципальный район Краснодарского края Пастернак О.В.

15. Постановление вступает в силу после его официального обнародования путем официального опубликования.

Глава муниципального образования  
Темрюкский муниципальный район  
Краснодарского края



Ф.В. Бабенков

Приложение 1  
к постановлению администрации  
муниципального образования  
Темрюкский муниципальный  
район Краснодарского края  
от 31.10.2025 № 17-З

## ПЕРЕЧЕНЬ

**земель и земельных участков, в отношении которых установлен публичный сервитут для использования земель и земельных участков в целях реконструкции, эксплуатации, капитального ремонта объекта электросетевого хозяйства «Реконструкция участка ВЛ-10 кВ РД-5 от ПС 110/10 кВ Радуга до опоры 1/27 с целью электроснабжения объекта по адресу: Краснодарский край, р-н Темрюкский, ст. Старотитаровская, пер. Ильича, кадастровый номер з/у 23:30:0902000:11197, заявитель ИП Чистофат А.Е., согласно ТУ № 06-02/2852-24-вд (договор от 12.12.2024 № 20901-24-00957090-1), максимальная присоединяемая мощность 150 кВт)», его неотъемлемых технологических частей, подключения (технологического присоединения) к сетям инженерно-технического обеспечения, расположенного по адресу: Краснодарский край, Темрюкский район**

№ п/п	Кадастровый номер земельного участка	Адрес или иное описание местоположения земельного участка (участков), в отношении которого испрашивается публичный сервитут
1	2	3
1	23:30:1001000:666	Краснодарский край, р-н. Темрюкский
2	23:30:0902000:10684	Краснодарский край, р-н. Темрюкский
3	23:30:0000000:287	Краснодарский край, р-н Темрюкский, ФАД М-25 «Новороссийск-Керченский пролив (на Симферополь)» км 75+572-км 145+100
4	23:30:0902000:10685	Краснодарский край, р-н. Темрюкский
5	23:30:0902000:10605	Краснодарский край, р-н. Темрюкский
6	23:30:0902000:10668	Краснодарский край, р-н. Темрюкский
7	23:30:1001000:665	Краснодарский край, р-н. Темрюкский
8	23:30:0902000:10355	Краснодарский край, р-н. Темрюкский
9	23:30:0902000:10356	Краснодарский край, р-н. Темрюкский
10	единое землепользование 23:30:0902000:678	край Краснодарский, р-н Темрюкский, в границах АФ «Старотитаровская» ТОО

1	2	3
	(обособленный участок 23:30:0902000:705)	
11	23:30:0902000:10688	Краснодарский край, р-н. Темрюкский
12	23:30:0902000:10630	Краснодарский край, р-н. Темрюкский
13	23:30:0902000:10632	Краснодарский край, р-н. Темрюкский
14	23:30:0902000:10654	Краснодарский край, р-н. Темрюкский
15	23:30:0902000:11188	Краснодарский край, Темрюкский район
16	23:30:0902000:10699	Краснодарский край, р-н. Темрюкский
17	23:30:0902000:10718	Краснодарский край, р-н. Темрюкский
18	единое землепользование 23:00:0000000:46 (обособленный участок 23:30:1001004:1083)	Краснодарский край, р-н Темрюкский, Электросетевой комплекс ПС 110/10 кВ «Радуга» с прилегающей ПС и прилегающими ВЛ
19	23:30:0902000:10515	Краснодарский край, р-н. Темрюкский
20	23:30:1001004:2586	Краснодарский край, р-н. Темрюкский, х. Белый, ул. Шоссейная, д. 26
21	23:30:0000000:421	Краснодарский край, р-н Темрюкский, в границах с/х «Радуга», участок № 1
22	23:30:1001004:2487	Краснодарский край, Темрюкский район, хут. Белый, вдоль автодороги А-290
23	23:30:1001004	Краснодарский край, р-н. Темрюкский
24	23:30:1001000	Краснодарский край, р-н. Темрюкский
25	23:30:0902005	Краснодарский край, р-н. Темрюкский
26	23:30:0902000	Краснодарский край, р-н. Темрюкский

Исполняющий обязанности  
заместителя главы  
муниципального образования  
Темрюкский муниципальный район  
Краснодарского края



М.В. Рогаль

Приложение 2  
к постановлению администрации  
муниципального образования  
Темрюкский муниципальный  
район Краснодарского края  
от 31.10.2025 № 177А

**ОПИСАНИЕ МЕСТОПОЛОЖЕНИЯ ГРАНИЦ**  
публичного сервитута для реконструкции, эксплуатации, капитального  
ремонта объекта электросетевого хозяйства «Реконструкция участка  
ВЛ-10 кВ РД-5 от ПС 110/10 кВ Радуга до опоры 1/27 с целью  
электроснабжения объекта по адресу: Краснодарский край,  
р-н Темрюкский, ст. Старотитаровская, пер. Ильича, кадастровый  
номер з/у 23:30:0902000:11197, заявитель ИП Чистофат А.Е., согласно  
ТУ № 06-02/2852-24-вд (договор от 12.12.2024 № 20901-24-00957090-1),  
максимальная присоединяемая мощность 150 кВт)», его неотъемлемых  
технологических частей, подключения (технологического присоединения)  
к сетям инженерно-технического обеспечения, расположенного по адресу:  
**Краснодарский край, Темрюкский район**

Раздел 1		
Сведения об объекте		
№ п/п	Характеристики объекта	Описание характеристик
1	2	3
1.	Местоположение объекта	Краснодарский край, м.р-н Темрюкский
2.	Площадь объекта +/- величина погрешности определения площади (Р +/- Дельта Р)	32613 +/- 63 м <sup>2</sup>
3.	Иные характеристики объекта	Публичный сервитут устанавливается для использования земельных участков и земель в целях реконструкции, эксплуатации, капитального ремонта объектов электросетевого хозяйства, их неотъемлемых технологических частей, подключения (технологического присоединения) к сетям инженерно-технического обеспечения по объекту: «Реконструкция участка ВЛ-10 кВ РД-5 от ПС 110/10 кВ Радуга до опоры 1/27 с целью электроснабжения объекта по адресу: Краснодарский край, р-н Темрюкский, ст. Старотитаровская, пер. Ильича, кадастровый номер з/у 23:30:0902000:11197, заявитель ИП Чистофат А.Е., согласно ТУ № 06-02/2852-24-вд (договор от 12.12.2024 № 20901-24-00957090-1), максимальная присоединяемая мощность 150 кВт)» в соответствии с п.1 ст. 39.37 Земельного кодекса Российской Федерации. Срок публичного сервитута: 49 лет (со дня внесения сведений о публичном сервитуте в Единый государственный реестр недвижимости)

<b>Раздел 2</b>					
<b>Сведения о местоположении границ объекта</b>					
1. Система координат МСК-23, зона 1					
2. Сведения о характерных точках границ объекта					
Обозначение характерных точек границ	Координаты, м		Метод определения координат характерной точки	Средняя квадратическая погрешность положения характерной точки (Мт), м	Описание обозначения точки на местности (при наличии)
	X	Y			
1	2	3	4	5	6
1	494508.14	1241289.02	Картометрический метод	0.10	Закрепление отсутствует
2	494507.83	1241293.17	Картометрический метод	0.10	Закрепление отсутствует
3	494507.81	1241310.86	Картометрический метод	0.10	Закрепление отсутствует
4	494505.27	1241383.13	Картометрический метод	0.10	Закрепление отсутствует
5	494505.16	1241386.21	Картометрический метод	0.10	Закрепление отсутствует
6	494490.70	1241408.32	Картометрический метод	0.10	Закрепление отсутствует
7	494488.81	1241413.09	Картометрический метод	0.10	Закрепление отсутствует
8	494449.16	1241512.81	Картометрический метод	0.10	Закрепление отсутствует
9	494416.12	1241596.41	Картометрический метод	0.10	Закрепление отсутствует
10	494387.21	1241669.67	Картометрический метод	0.10	Закрепление отсутствует
11	494361.12	1241736.01	Картометрический метод	0.10	Закрепление отсутствует
12	494337.39	1241796.64	Картометрический метод	0.10	Закрепление отсутствует
13	494315.48	1241852.49	Картометрический метод	0.10	Закрепление отсутствует
14	494294.73	1241905.32	Картометрический метод	0.10	Закрепление отсутствует
15	494275.28	1241954.77	Картометрический метод	0.10	Закрепление отсутствует
16	494258.51	1241997.42	Картометрический метод	0.10	Закрепление отсутствует
17	494220.44	1241996.95	Картометрический метод	0.10	Закрепление отсутствует
18	494186.80	1241997.50	Картометрический метод	0.10	Закрепление отсутствует
19	494180.21	1241997.53	Картометрический метод	0.10	Закрепление отсутствует
20	494153.60	1241997.66	Картометрический метод	0.10	Закрепление отсутствует
21	494127.17	1241997.81	Картометрический метод	0.10	Закрепление отсутствует
22	494122.88	1241997.83	Картометрический метод	0.10	Закрепление отсутствует

2. Сведения о характерных точках границ объекта					
Обозначение характерных точек границ	Координаты, м		Метод определения координат характерной точки	Средняя квадратическая погрешность положения характерной точки (M <sub>t</sub> ), м	Описание обозначения точки на местности (при наличии)
	X	Y			
1	2	3	4	5	6
23	494096.85	1241997.93	Картометрический метод	0.10	Закрепление отсутствует
24	494059.20	1241998.41	Картометрический метод	0.10	Закрепление отсутствует
25	494013.22	1241998.70	Картометрический метод	0.10	Закрепление отсутствует
26	494008.84	1241999.20	Картометрический метод	0.10	Закрепление отсутствует
27	493949.36	1242158.79	Картометрический метод	0.10	Закрепление отсутствует
28	493928.36	1242215.47	Картометрический метод	0.10	Закрепление отсутствует
29	493912.85	1242257.53	Картометрический метод	0.10	Закрепление отсутствует
30	493874.03	1242361.98	Картометрический метод	0.10	Закрепление отсутствует
31	493848.49	1242431.32	Картометрический метод	0.10	Закрепление отсутствует
32	493840.27	1242453.28	Картометрический метод	0.10	Закрепление отсутствует
33	493834.64	1242468.32	Картометрический метод	0.10	Закрепление отсутствует
34	493810.37	1242533.13	Картометрический метод	0.10	Закрепление отсутствует
35	493777.14	1242622.27	Картометрический метод	0.10	Закрепление отсутствует
36	493743.00	1242713.82	Картометрический метод	0.10	Закрепление отсутствует
37	493719.13	1242778.13	Картометрический метод	0.10	Закрепление отсутствует
38	493684.02	1242871.88	Картометрический метод	0.10	Закрепление отсутствует
39	493640.71	1242987.93	Картометрический метод	0.10	Закрепление отсутствует
40	493606.22	1243080.42	Картометрический метод	0.10	Закрепление отсутствует
41	493574.39	1243165.42	Картометрический метод	0.10	Закрепление отсутствует
42	493551.73	1243225.89	Картометрический метод	0.10	Закрепление отсутствует
43	493539.93	1243257.37	Картометрический метод	0.10	Закрепление отсутствует
44	493516.51	1243319.86	Картометрический метод	0.10	Закрепление отсутствует
45	493522.03	1243323.76	Картометрический метод	0.10	Закрепление отсутствует
46	493519.24	1243331.58	Картометрический метод	0.10	Закрепление отсутствует
47	493513.55	1243327.57	Картометрический метод	0.10	Закрепление отсутствует

2. Сведения о характерных точках границ объекта					
Обозначение характерных точек границ	Координаты, м		Метод определения координат характерной точки	Средняя квадратическая погрешность положения характерной точки (Мп), м	Описание обозначения точки на местности (при наличии)
	X	Y			
1	2	3	4	5	6
48	493505.50	1243348.21	Картометрический метод	0.10	Закрепление отсутствует
49	493426.23	1243348.29	Картометрический метод	0.10	Закрепление отсутствует
50	493419.38	1243379.57	Картометрический метод	0.10	Закрепление отсутствует
51	493417.58	1243379.54	Картометрический метод	0.10	Закрепление отсутствует
52	493415.50	1243379.54	Картометрический метод	0.10	Закрепление отсутствует
53	493411.20	1243379.54	Картометрический метод	0.10	Закрепление отсутствует
54	493418.04	1243348.28	Картометрический метод	0.10	Закрепление отсутствует
55	493416.15	1243348.28	Картометрический метод	0.10	Закрепление отсутствует
56	493376.94	1243348.20	Картометрический метод	0.10	Закрепление отсутствует
57	493374.76	1243348.20	Картометрический метод	0.10	Закрепление отсутствует
58	493374.78	1243347.95	Картометрический метод	0.10	Закрепление отсутствует
59	493375.26	1243339.95	Картометрический метод	0.10	Закрепление отсутствует
60	493373.88	1243337.87	Картометрический метод	0.10	Закрепление отсутствует
61	493383.41	1243337.86	Картометрический метод	0.10	Закрепление отсутствует
62	493383.26	1243340.21	Картометрический метод	0.10	Закрепление отсутствует
63	493392.92	1243340.23	Картометрический метод	0.10	Закрепление отсутствует
64	493416.23	1243340.28	Картометрический метод	0.10	Закрепление отсутствует
65	493417.86	1243340.28	Картометрический метод	0.10	Закрепление отсутствует
66	493416.30	1243333.79	Картометрический метод	0.10	Закрепление отсутствует
67	493416.34	1243330.05	Картометрический метод	0.10	Закрепление отсутствует
68	493416.58	1243307.31	Картометрический метод	0.10	Закрепление отсутствует
69	493416.62	1243303.19	Картометрический метод	0.10	Закрепление отсутствует
70	493426.12	1243340.29	Картометрический метод	0.10	Закрепление отсутствует
71	493500.03	1243340.22	Картометрический метод	0.10	Закрепление отсутствует
72	493507.95	1243319.89	Картометрический метод	0.10	Закрепление отсутствует

2. Сведения о характерных точках границ объекта					
Обозначение характерных точек границ	Координаты, м		Метод определения координат характерной точки	Средняя квадратическая погрешность положения характерной точки (Mf), м	Описание обозначения точки на местности (при наличии)
	X	Y			
1	2	3	4	5	6
73	493531.44	1243257.23	Картометрический метод	0.10	Закрепление отсутствует
74	493544.20	1243223.18	Картометрический метод	0.10	Закрепление отсутствует
75	493565.79	1243165.58	Картометрический метод	0.10	Закрепление отсутствует
76	493597.64	1243080.53	Картометрический метод	0.10	Закрепление отсутствует
77	493633.21	1242985.13	Картометрический метод	0.10	Закрепление отсутствует
78	493676.85	1242868.23	Картометрический метод	0.10	Закрепление отсутствует
79	493711.63	1242775.34	Картометрический метод	0.10	Закрепление отсутствует
80	493735.88	1242710.00	Картометрический метод	0.10	Закрепление отсутствует
81	493768.95	1242621.35	Картометрический метод	0.10	Закрепление отсутствует
82	493756.68	1242602.61	Картометрический метод	0.10	Закрепление отсутствует
83	493766.19	1242602.46	Картометрический метод	0.10	Закрепление отсутствует
84	493772.42	1242612.01	Картометрический метод	0.10	Закрепление отсутствует
85	493803.03	1242529.91	Картометрический метод	0.10	Закрепление отсутствует
86	493826.10	1242468.30	Картометрический метод	0.10	Закрепление отсутствует
87	493831.72	1242453.30	Картометрический метод	0.10	Закрепление отсутствует
88	493840.98	1242428.56	Картометрический метод	0.10	Закрепление отсутствует
89	493866.52	1242359.21	Картометрический метод	0.10	Закрепление отсутствует
90	493905.35	1242254.76	Картометрический метод	0.10	Закрепление отсутствует
91	493920.85	1242212.70	Картометрический метод	0.10	Закрепление отсутствует
92	493941.86	1242156.02	Картометрический метод	0.10	Закрепление отсутствует
93	494003.06	1241991.80	Картометрический метод	0.10	Закрепление отсутствует
94	494012.75	1241990.71	Картометрический метод	0.10	Закрепление отсутствует
95	494059.13	1241990.41	Картометрический метод	0.10	Закрепление отсутствует
96	494096.79	1241989.93	Картометрический метод	0.10	Закрепление отсутствует
97	494126.09	1241989.83	Картометрический метод	0.10	Закрепление отсутствует

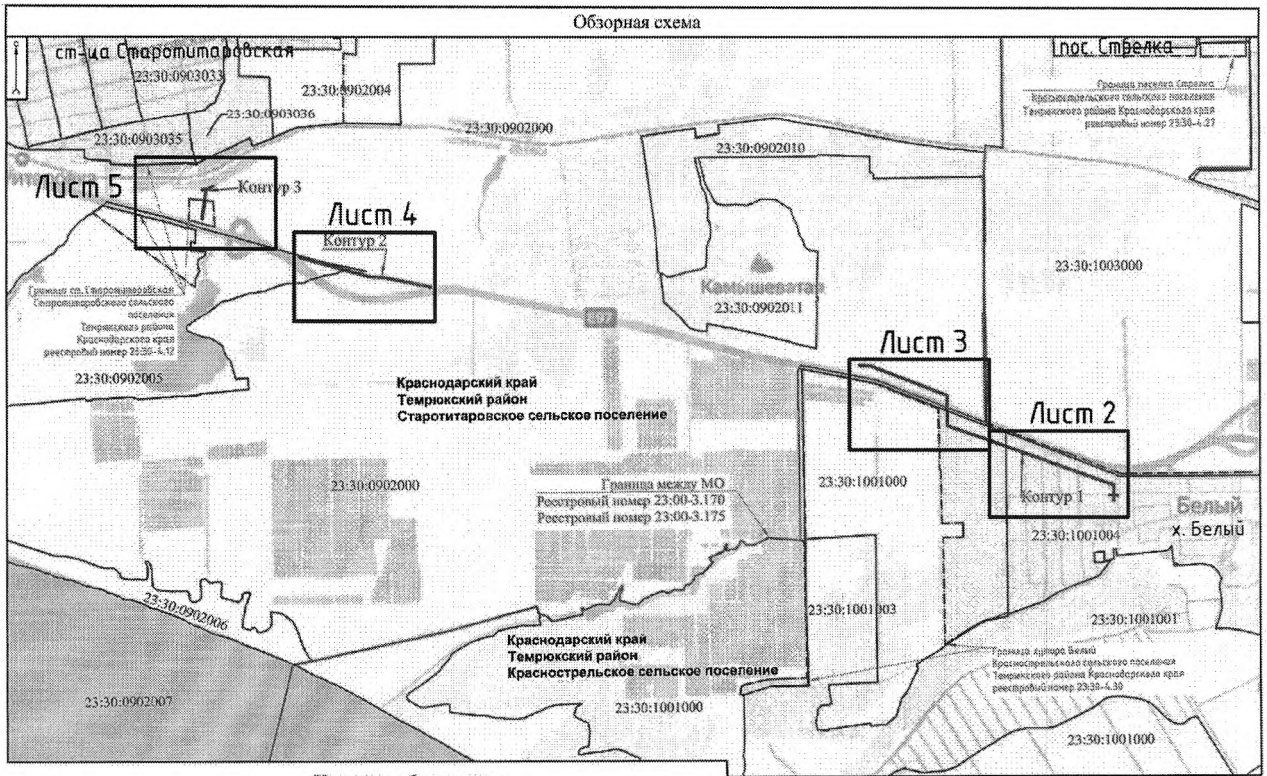
2. Сведения о характерных точках границ объекта					
Обозначение характерных точек границ	Координаты, м		Метод определения координат характерной точки	Средняя квадратическая погрешность положения характерной точки (M), м	Описание обозначения точки на местности (при наличии)
	X	Y			
1	2	3	4	5	6
98	494130.37	1241989.80	Картометрический метод	0.10	Закрепление отсутствует
99	494156.84	1241989.65	Картометрический метод	0.10	Закрепление отсутствует
100	494183.32	1241989.52	Картометрический метод	0.10	Закрепление отсутствует
101	494220.42	1241988.94	Картометрический метод	0.10	Закрепление отсутствует
102	494253.10	1241989.35	Картометрический метод	0.10	Закрепление отсутствует
103	494266.72	1241954.77	Картометрический метод	0.10	Закрепление отсутствует
104	494286.17	1241905.34	Картометрический метод	0.10	Закрепление отсутствует
105	494306.91	1241852.47	Картометрический метод	0.10	Закрепление отсутствует
106	494328.80	1241796.67	Картометрический метод	0.10	Закрепление отсутствует
107	494352.52	1241736.04	Картометрический метод	0.10	Закрепление отсутствует
108	494378.61	1241669.66	Картометрический метод	0.10	Закрепление отсутствует
109	494407.52	1241596.41	Картометрический метод	0.10	Закрепление отсутствует
110	494440.56	1241512.81	Картометрический метод	0.10	Закрепление отсутствует
111	494480.16	1241413.19	Картометрический метод	0.10	Закрепление отсутствует
112	494483.56	1241404.62	Картометрический метод	0.10	Закрепление отсутствует
113	494497.26	1241383.66	Картометрический метод	0.10	Закрепление отсутствует
114	494497.27	1241383.25	Картометрический метод	0.10	Закрепление отсутствует
115	494499.81	1241310.73	Картометрический метод	0.10	Закрепление отсутствует
116	494499.83	1241292.87	Картометрический метод	0.10	Закрепление отсутствует
117	494500.11	1241289.17	Картометрический метод	0.10	Закрепление отсутствует
1	494508.14	1241289.02	Картометрический метод	0.10	Закрепление отсутствует
118	495414.00	1236762.45	Картометрический метод	0.10	Закрепление отсутствует
119	495414.25	1236767.02	Картометрический метод	0.10	Закрепление отсутствует
120	495384.79	1236870.63	Картометрический метод	0.10	Закрепление отсутствует
121	495371.64	1236917.44	Картометрический метод	0.10	Закрепление отсутствует

2. Сведения о характерных точках границ объекта					
Обозначение характерных точек границ	Координаты, м		Метод определения координат характерной точки	Средняя квадратическая погрешность положения характерной точки (Мт), м	Описание обозначения точки на местности (при наличии)
	X	Y			
1	2	3	4	5	6
122	495352.60	1236985.99	Картометрический метод	0.10	Закрепление отсутствует
123	495336.14	1237045.64	Картометрический метод	0.10	Закрепление отсутствует
124	495303.29	1237164.35	Картометрический метод	0.10	Закрепление отсутствует
125	495286.04	1237227.42	Картометрический метод	0.10	Закрепление отсутствует
126	495272.11	1237278.38	Картометрический метод	0.10	Закрепление отсутствует
127	495255.78	1237334.41	Картометрический метод	0.10	Закрепление отсутствует
128	495248.66	1237450.95	Картометрический метод	0.10	Закрепление отсутствует
129	495233.70	1237524.19	Картометрический метод	0.10	Закрепление отсутствует
130	495195.71	1237705.16	Картометрический метод	0.10	Закрепление отсутствует
131	495187.57	1237744.84	Картометрический метод	0.10	Закрепление отсутствует
132	495187.39	1237745.71	Картометрический метод	0.10	Закрепление отсутствует
133	495176.06	1237800.91	Картометрический метод	0.10	Закрепление отсутствует
134	495172.92	1237816.25	Картометрический метод	0.10	Закрепление отсутствует
135	495174.70	1237816.63	Картометрический метод	0.10	Закрепление отсутствует
136	495173.06	1237824.46	Картометрический метод	0.10	Закрепление отсутствует
137	495163.50	1237822.43	Картометрический метод	0.10	Закрепление отсутствует
138	495168.22	1237799.30	Картометрический метод	0.10	Закрепление отсутствует
139	495187.76	1237704.09	Картометрический метод	0.10	Закрепление отсутствует
140	495225.84	1237522.67	Картометрический метод	0.10	Закрепление отсутствует
141	495240.72	1237449.88	Картометрический метод	0.10	Закрепление отсутствует
142	495247.84	1237333.06	Картометрический метод	0.10	Закрепление отсутствует
143	495264.41	1237276.20	Картометрический метод	0.10	Закрепление отсутствует
144	495295.57	1237162.24	Картометрический метод	0.10	Закрепление отсутствует
145	495305.49	1237126.42	Картометрический метод	0.10	Закрепление отсутствует
146	495328.43	1237043.50	Картометрический метод	0.10	Закрепление отсутствует

2. Сведения о характерных точках границ объекта					
Обозначение характерных точек границ	Координаты, м		Метод определения координат характерной точки	Средняя квадратическая погрешность положения характерной точки (Мт), м	Описание обозначения точки на местности (при наличии)
	X	Y			
1	2	3	4	5	6
147	495344.89	1236983.84	Картометрический метод	0.10	Закрепление отсутствует
148	495366.17	1236907.80	Картометрический метод	0.10	Закрепление отсутствует
149	495377.09	1236868.47	Картометрический метод	0.10	Закрепление отсутствует
150	495406.19	1236766.12	Картометрический метод	0.10	Закрепление отсутствует
151	495405.99	1236762.55	Картометрический метод	0.10	Закрепление отсутствует
118	495414.00	1236762.45	Картометрический метод	0.10	Закрепление отсутствует
152	495954.80	1235986.22	Картометрический метод	0.10	Закрепление отсутствует
153	495954.71	1235991.80	Картометрический метод	0.10	Закрепление отсутствует
154	495957.52	1236019.98	Картометрический метод	0.10	Закрепление отсутствует
155	495970.41	1236048.32	Картометрический метод	0.10	Закрепление отсутствует
156	495983.73	1236077.61	Картометрический метод	0.10	Закрепление отсутствует
157	495976.62	1236081.29	Картометрический метод	0.10	Закрепление отсутствует
158	495968.52	1236063.60	Картометрический метод	0.10	Закрепление отсутствует
159	495950.85	1236024.65	Картометрический метод	0.10	Закрепление отсутствует
160	495866.90	1236011.24	Картометрический метод	0.10	Закрепление отсутствует
161	495757.08	1235994.88	Картометрический метод	0.10	Закрепление отсутствует
162	495720.15	1235989.19	Картометрический метод	0.10	Закрепление отсутствует
163	495717.49	1235989.16	Картометрический метод	0.10	Закрепление отсутствует
164	495717.69	1235981.26	Картометрический метод	0.10	Закрепление отсутствует
165	495721.94	1235981.37	Картометрический метод	0.10	Закрепление отсутствует
166	495749.72	1235985.65	Картометрический метод	0.10	Закрепление отсутствует
167	495753.70	1235986.26	Картометрический метод	0.10	Закрепление отсутствует
168	495753.71	1235985.51	Картометрический метод	0.10	Закрепление отсутствует
169	495761.74	1235985.23	Картометрический метод	0.10	Закрепление отсутствует
170	495761.70	1235987.47	Картометрический метод	0.10	Закрепление отсутствует

2. Сведения о характерных точках границ объекта					
Обозначение характерных точек границ	Координаты, м		Метод определения координат характерной точки	Средняя квадратическая погрешность положения характерной точки (Mf), м	Описание обозначения точки на местности (при наличии)
	X	Y			
1	2	3	4	5	6
171	495867.76	1236003.29	Картометрический метод	0.10	Закрепление отсутствует
172	495949.11	1236016.25	Картометрический метод	0.10	Закрепление отсутствует
173	495946.70	1235992.14	Картометрический метод	0.10	Закрепление отсутствует
174	495946.79	1235986.32	Картометрический метод	0.10	Закрепление отсутствует
152	495954.80	1235986.22	Картометрический метод	0.10	Закрепление отсутствует
3. Сведения о характерных точках части (частей) границы объекта					
Обозначение характерных точек части границы	Координаты, м		Метод определения координат характерной точки	Средняя квадратическая погрешность положения характерной точки (Mf), м	Описание обозначения точки на местности (при наличии)
	X	Y			
1	2	3	4	5	6
-	-	-	-	-	-





Условные обозначения:

Граница муниципального образования  
 23:30:0902004 Граница и номер кадастрового квартала

Граница полосы отвода проектируемого объекта  
 Граница населенного пункта

Система координат МСК-23 Зона 1 М 1 : 25 000

Схема расположения границ публичного сервитута



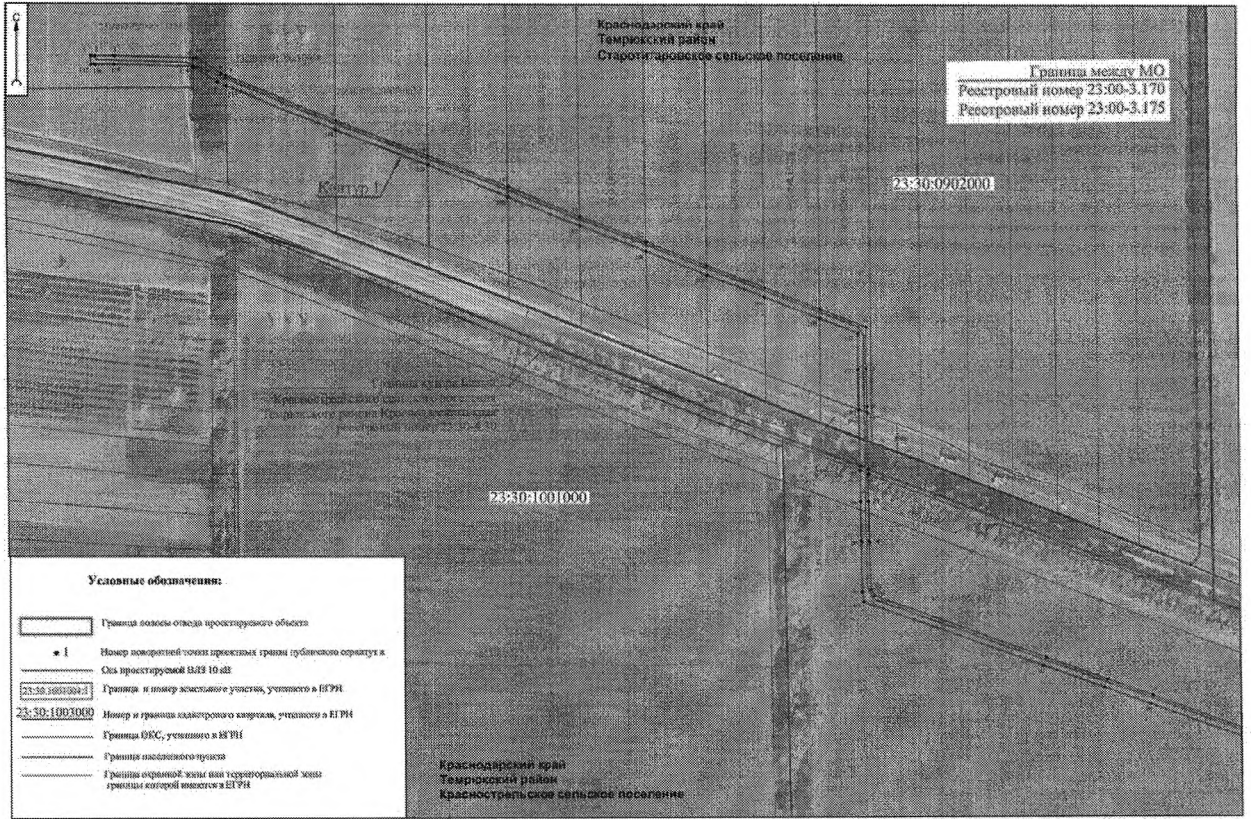
Условные обозначения:

23:30:1001001 Граница и номер кадастрового участка, учтенного в ЕГРН  
 23:30:1001002 Номер и граница кадастрового квартала, учтенного в ЕГРН  
 Граница ОКС, учтенного в ЕГРН

Граница полосы отвода проектируемого объекта  
 1 Номер поверочной точки проектных границ публичного сервитута  
 Ось проектируемой ИЭЗ Ю-ИЗ

Система координат МСК-23 Зона 1 М 1 : 4 000  
 Ось проектируемой ИЭЗ Ю-ИЗ  
 Граница населенного пункта  
 Граница территории зоны под управленческой зоной границей административной территории в ЕГРН

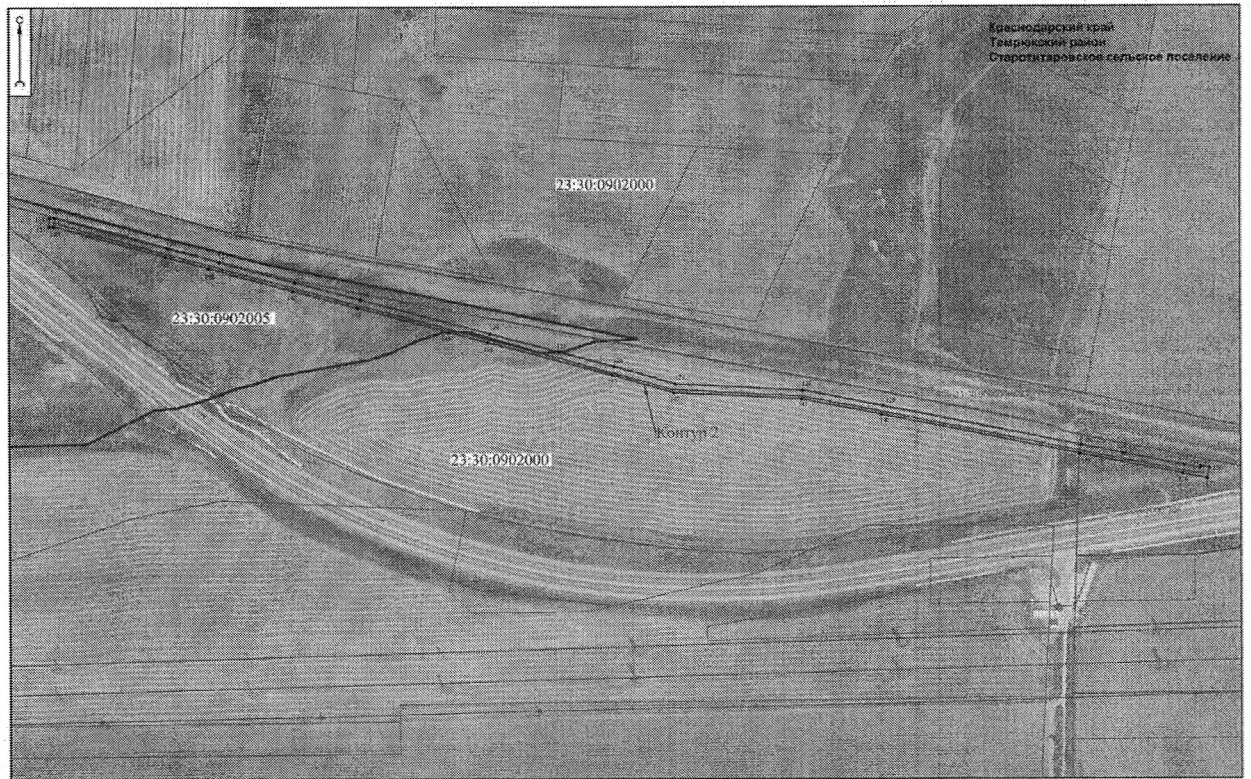
Схема расположения границ публичного сервитута



М 1 : 4 000

Система координат МСК-23 Зона 1

Схема расположения границ публичного сервитута



Условные обозначения:

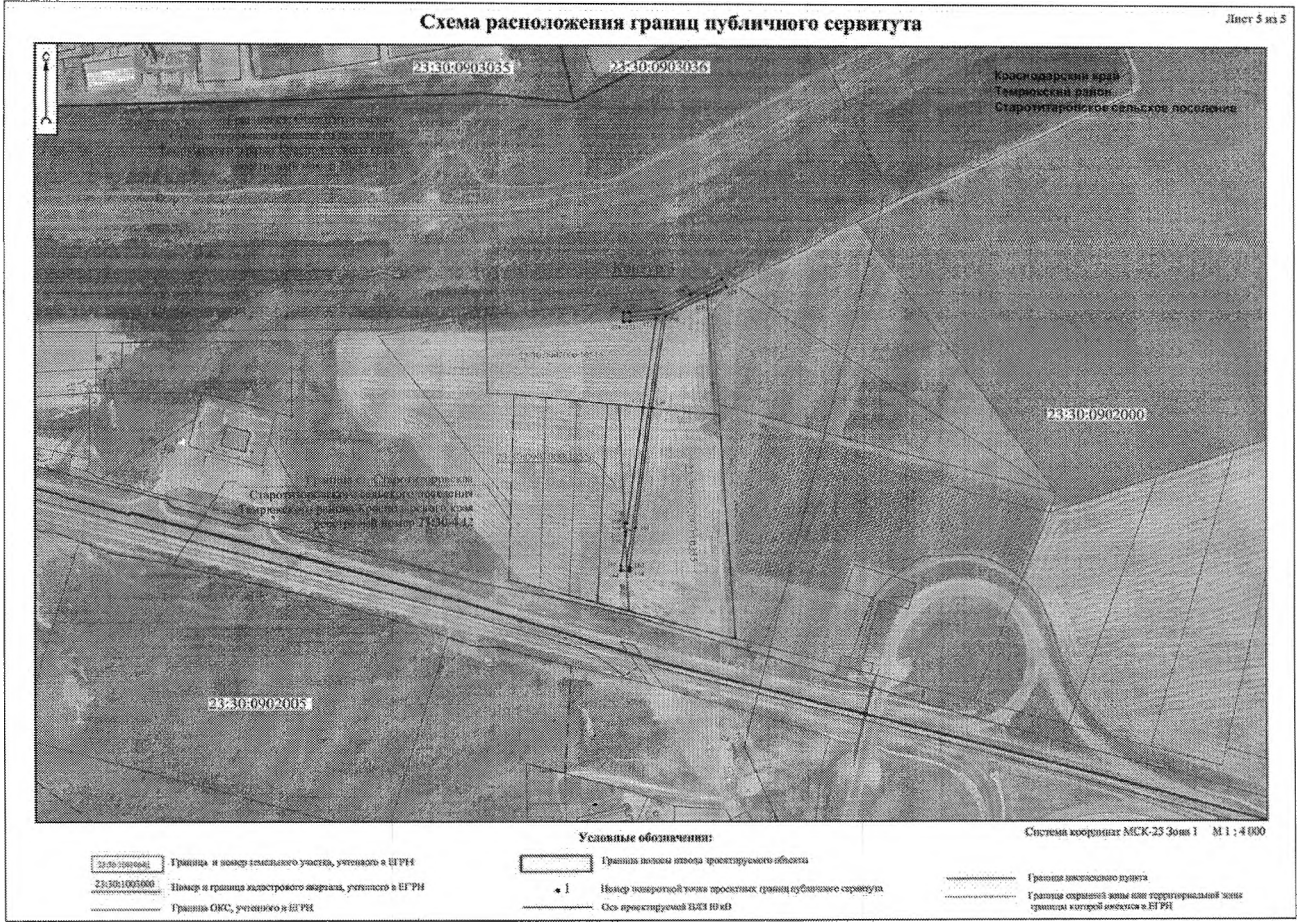
Система координат МСК-23 Зона 1 М 1 : 4 000

- Граница и номер земельного участка, учтенного в БГРН
- Номер и граница кадастрового квартала, учтенного в БГРН
- Граница ОКС, учтенного в БГРН

- Граница нового отвода пространственного объекта
- Номер поворотной точки: проектная граница публичного сервитута
- Ось пространственной ВЛЗ 10 кВ

- Граница населенного пункта
- Граница охранной зоны или территориальной зоны границ которой не внесены в БГРН

Схема расположения границ публичного сервитута



Исполняющий обязанности  
заместителя главы  
муниципального образования  
Темрюкский муниципальный район  
Краснодарского края

М.В. Роголь

Приложение 3  
к постановлению администрации  
муниципального образования  
Темрюкский муниципальный  
район Краснодарского края  
от 31.10.2025 № 1448

### ГРАФИК

**проведения работ при осуществлении деятельности, для обеспечения которой устанавливается публичный сервитут, при установлении публичного сервитута в отношении земель или земельных участков, находящихся в государственной или муниципальной собственности и не предоставленных гражданам или юридическим лицам, в целях реконструкции, эксплуатации, капитального ремонта объекта электросетевого хозяйства «Реконструкция участка ВЛ-10 кВ РД-5 от ПС 110/10 кВ Радуга до опоры 1/27 с целью электроснабжения объекта по адресу: Краснодарский край, р-н Темрюкский, ст. Старотитаровская, пер. Ильича, кадастровый номер з/у 23:30:0902000:11197, заявитель ИП Чистофат А.Е., согласно ТУ № 06-02/2852-24-вд (договор от 12.12.2024 № 20901-24-00957090-1), максимальная присоединяемая мощность 150 кВт)», его неотъемлемых технологических частей, подключения (технологического присоединения) к сетям инженерно-технического обеспечения, расположенного по адресу: Краснодарский край, Темрюкский район**

№ п/п	Мероприятие	Срок
1	Строительно-монтажные работы	1 октября 2025 г. – 28 февраля 2026 г.
2	Эксплуатация и периодическое обслуживание	1 марта 2026 г. – 2074 г.

Исполняющий обязанности  
заместителя главы  
муниципального образования  
Темрюкский муниципальный район  
Краснодарского края



М.В. Рогаль