



**АДМИНИСТРАЦИЯ МУНИЦИПАЛЬНОГО ОБРАЗОВАНИЯ
ТЕМРЮКСКИЙ РАЙОН**

ПОСТАНОВЛЕНИЕ

от 26.03.2024

№ 400

г. Темрюк

**Об установлении публичного сервитута в целях
эксплуатации существующего объекта электросетевого
хозяйства «ВЛ 10 СТ10», расположенного на территории
муниципального образования Темрюкский район**

В соответствии с главой V.7 Земельного кодекса Российской Федерации, пунктами 3, 4 статьи 3.6 Федерального закона от 25 октября 2001 г. № 137-ФЗ «О введении в действие Земельного кодекса Российской Федерации», Федеральным законом от 13 июля 2015 г. № 218-ФЗ «О государственной регистрации недвижимости», руководствуясь административным регламентом предоставления муниципальной услуги «Установление публичного сервитута в отдельных целях», утвержденным постановлением администрации муниципального образования Темрюкский район от 9 августа 2021 г. № 1171, рассмотрев ходатайство ПАО «Россети Кубань», в лице представителя по доверенности Хулаева Эдуарда Доржиевича, зарегистрированное в администрации муниципального образования Темрюкский район под номером 01-15-16901/23 от 06.12.2023, **п о с т а н о в л я ю:**

1. Установить публичный сервитут сроком на 49 лет в отношении земельных участков, согласно приложению 1 к настоящему постановлению, для эксплуатации существующего объекта электросетевого хозяйства «ВЛ 10 СТ10», расположенного на территории муниципального образования Темрюкский район.

2. Утвердить границы публичного сервитута для эксплуатации существующего объекта электросетевого хозяйства «ВЛ 10 СТ10», расположенного на территории муниципального образования Темрюкский район, согласно приложению 2 к настоящему постановлению.

3. Права и обязанности обладателя публичного сервитута установлены статьей 39.50 Земельного кодекса Российской Федерации.

4. Срок, в течение которого использование земельных участков (их частей) и (или) расположенных на них объектов недвижимого имущества в соответствии с их разрешенным использованием будет невозможно или существенно затруднено в связи с осуществлением сервитута, отсутствует.

5. Эксплуатация существующего объекта электросетевого хозяйства «ВЛ 10 СТ10», расположенного на территории муниципального образования Темрюкский район, осуществляется на основании справки о балансовой принадлежности от 26 мая 2022 г. № 42.

6. Порядок установления зон с особыми условиями использования территорий и содержание ограничений прав на земельные участки в границах таких зон установлен постановлением Правительства Российской Федерации от 24 февраля 2009 г. № 160 «О порядке установления охранных зон объектов электросетевого хозяйства и особых условий использования земельных участков, расположенных в границах таких зон».

7. Публичный сервитут является безвозмездным.

8. График проведения работ при осуществлении деятельности, для обеспечения которой устанавливается публичный сервитут, в отношении земель и земельных участков, находящихся в государственной и муниципальной собственности и не предоставленных гражданам или юридическим лицам, установлен приложением 3 к настоящему постановлению.

9. ПАО «Россети Кубань» (Хулаев Э.Д.) в установленном законом порядке обеспечить приведение земельных участков, указанных в пункте 1 настоящего постановления, в состояние, пригодное для использования в соответствии с видом разрешенного использования, в сроки, предусмотренные пунктом 8 статьи 39.50 Земельного кодекса Российской Федерации.

10. Публичный сервитут считается установленным со дня внесения сведений о нем в Единый государственный реестр недвижимости.

11. Управлению архитектуры и градостроительства администрации муниципального образования Темрюкский район (Дружинин С.Г.) обеспечить внесение сведений о границах установленного публичного сервитута в государственную информационную систему обеспечения градостроительной деятельности.

12. Управлению имущественных и земельных отношений администрации муниципального образования Темрюкский район (Рогаль М.В.) в течение пяти рабочих дней со дня принятия настоящего постановления направить копию настоящего постановления:

1) обладателю публичного сервитута с информацией о лицах, являющихся правообладателями земельных участков, способах связи с ними, копии документов, подтверждающих права указанных лиц на земельные участки;

2) в Управление Федеральной службы государственной регистрации, кадастра и картографии по Краснодарскому краю.

13. Отделу информатизации и взаимодействия со СМИ администрации муниципального образования Темрюкский район (Семикина О.А.) официально опубликовать постановление «Об установлении публичного сервитута в целях эксплуатации существующего объекта электросетевого хозяйства «ВЛ 10 СТ10», расположенного на территории муниципального образования Темрюкский район» в периодическом печатном издании

Темрюкского района газете «Тамань» и официально опубликовать (разместить) на официальном сайте муниципального образования Темрюкский район в информационно-телекоммуникационной сети «Интернет» в течение пяти рабочих дней со дня принятия настоящего постановления.

14. Контроль за выполнением постановления «Об установлении публичного сервитута в целях эксплуатации существующего объекта электросетевого хозяйства «ВЛ 10 СТ10» возложить на заместителя главы муниципального образования Темрюкский район Мануйлову С.А.

15. Постановление вступает в силу после его официального опубликования.

Глава муниципального образования
Темрюкский район



Ф.В. Бабенков

Приложение 1
к постановлению администрации
муниципального образования
Темрюкский район
от 26.05.2024 № 400

ПЕРЕЧЕНЬ
земельных участков, в отношении которых установлен публичный
сервитут для использования земель и земельных участков в целях
эксплуатации существующего объекта электросетевого
хозяйства «ВЛ 10 СТ10», расположенного на территории
муниципального образования Темрюкский район

№ п/п	Кадастровый номер земельного участка	Адрес или иное описание местоположения земельного участка (участков), в отношении которого испрашивается публичный сервитут
1	2	3
1	23:30:0000000:2241	Краснодарский край, р-н. Темрюкский
2	23:30:0000000:2242	Краснодарский край, р-н. Темрюкский;
3	23:30:0000000:226	Краснодарский край, р-н Темрюкский, ст-ца Старотитаровская, ул. Ростовская, 192;
4	23:30:0000000:252	Краснодарский край, р-н. Темрюкский, п. Приморский, тер. Южная, уч. 349;
5	23:30:0000000:2809	Краснодарский край, р-н. Темрюкский;
6	23:30:0000000:287	Краснодарский край, р-н Темрюкский, ФАД М-25 «Новороссийск-Керченский пролив (на Симферополь)» км 75+572-км 145+100;
7	23:30:0000000:3085	Краснодарский край, р-н. Темрюкский, с/п. Старотитаровское, ст-ца. Старотитаровская;
8	23:30:0000000:4682	Краснодарский край, р-н. Темрюкский;
9	23:30:0901002:13	край Краснодарский, р-н Темрюкский, в границах ОАО АФ «Восход», участок № 7;
10	23:30:0901007:2	край Краснодарский, р-н Темрюкский, ст-ца Старотитаровская;
11	23:30:0902000:10002	Краснодарский край, р-н Темрюкский, крестьянское фермерское хозяйство в 100 м южнее ст. Старотитаровская;
12	23:30:0902000:10124	Краснодарский край;
13	23:30:0902000:10254	Краснодарский край, р-н Темрюкский, ст-ца Старотитаровская, отделение № 2;

1	2	3
14	23:30:0902000:10273	Краснодарский край, р-н. Темрюкский;
15	23:30:0902000:10347	Краснодарский край, район Темрюкский, в границах АФ «Старотитаровская»;
16	23:30:0902000:10350	Краснодарский край, район Темрюкский, в границах АФ «Старотитаровская»;
17	23:30:0902000:10374	Краснодарский край, Темрюкский район, юго-западнее ст-цы Старотитаровская;
18	23:30:0902000:10447	Краснодарский край, Темрюкский р-н, в 700 м юго-западнее станицы Старотитаровская;
19	23:30:0902000:10570	Краснодарский край, р-н. Темрюкский;
20	23:30:0902000:10573	Краснодарский край, р-н. Темрюкский;
21	23:30:0902000:10574	Краснодарский край, р-н. Темрюкский;
22	23:30:0902000:10579	Краснодарский край, р-н. Темрюкский;
23	23:30:0902000:10613	Краснодарский край, р-н. Темрюкский;
24	23:30:0902000:10628	Краснодарский край, р-н. Темрюкский, ст-ца. Старотитаровская;
25	23:30:0902000:10629	Краснодарский край, р-н. Темрюкский;
26	23:30:0902000:10642	Краснодарский край, р-н. Темрюкский;
27	23:30:0902000:10643	Краснодарский край, р-н. Темрюкский;
28	23:30:0902000:10648	Краснодарский край, р-н. Темрюкский;
29	23:30:0902000:10663	Краснодарский край, р-н. Темрюкский;
30	23:30:0902000:10664	Краснодарский край, р-н. Темрюкский;
31	23:30:0902000:10666	Краснодарский край, р-н. Темрюкский;
32	23:30:0902000:10760	Краснодарский край, р-н. Темрюкский;
33	23:30:0902000:10764	Краснодарский край, р-н. Темрюкский;
34	23:30:0902000:10765	Краснодарский край, р-н. Темрюкский;
35	23:30:0902000:11200	Краснодарский край, р-н. Темрюкский;
36	23:30:0902000:11205	Краснодарский край, р-н. Темрюкский;
37	23:30:0902000:501	Краснодарский край, р-н. Темрюкский;
38	23:30:0902000:791	Краснодарский край, р-н. Темрюкский;
39	23:30:0902000:9	край Краснодарский, р-н Темрюкский, с/о Старотитаровский, ст-ца Старотитаровская, пер. Ильича, 1/1;
40	23:30:0902005:334	Российская Федерация, Краснодарский край, Темрюкский район, Старотитаровское сельское поселение;
41	23:30:0903001:6	Краснодарский край, р-н. 116;
42	23:30:0903013:110	Краснодарский край, р-н Темрюкский, ст. Старотитаровская, пер. Новый, 66;
43	23:30:0903013:11	Краснодарский край, р-н Темрюкский, ст-ца Старотитаровская, пер. Новый, 74;
44	23:30:0903013:220	Краснодарский край, р-н Темрюкский,

1	2	3
		ст-ца Старотитаровская, пер. Новый, 70;
45	23:30:0903013:222	станция Старотитаровская, Темрюкского района, Краснодарского края, ул. Ленина, 311;
46	23:30:0903013:226	Краснодарский край, Темрюкский район, станция Старотитаровская, пер. Новый, 68;
47	23:30:0903013:227	Краснодарский край, Темрюкский район, станция Старотитаровская, пер. Новый, 68Б;
48	23:30:0903013:239	Краснодарский край, Темрюкский район, ст. Старотитаровская, пер. Новый, 68Д;
49	23:30:0903013:35	край Краснодарский, р-н Темрюкский, с/о Старотитаровский, ст-ца Старотитаровская, пер. Новый, 72;
50	23:30:0903013:36	Российская Федерация, Краснодарский край, Темрюкский район, станция Старотитаровская, пер. Новый, 68 А;
51	23:30:0903013:39	край Краснодарский, р-н Темрюкский, с/о Старотитаровский, ст-ца Старотитаровская, ул. Пролетарская, 257;
52	23:30:0903013:569	Российская Федерация, Краснодарский край, Темрюкский муниципальный район, Старотитаровское сельское поселение, станция Старотитаровская, переулок Новый, 58;
53	23:30:0903013:570	Российская Федерация, Краснодарский край, Темрюкский муниципальный район, Старотитаровское сельское поселение, станция Старотитаровская, переулок Новый, 58А;
54	23:30:0903013:586	Краснодарский край, р-н Темрюкский, ст-ца Старотитаровская, ул. Широкая;
55	23:30:0903013:587	Краснодарский край, р-н Темрюкский, ст-ца Старотитаровская, ул Широкая;
56	23:30:0903013:59	Краснодарский край, р-н Темрюкский, с/о Старотитаровский, ст-ца Старотитаровская, пер. Новый, 56а;
57	23:30:0903013:61	край Краснодарский, р-н Темрюкский, с/о Старотитаровский, ст-ца Старотитаровская, пер. Новый, 60;
58	23:30:0903013:62	Краснодарский край, р-н Темрюкский, с/о Старотитаровский, ст-ца Старотитаровская, пер. Новый, 62;
59	23:30:0903013:63	край Краснодарский, р-н Темрюкский, с/о Старотитаровский, ст-ца Старотитаровская, пер. Новый, 66 а;

1	2	3
60	23:30:0903013:70	край Краснодарский, р-н Темрюкский, с/о Старотитаровский, ст-ца Старотитаровская, ул. Пролетарская, 242;
61	23:30:0903018:120	Краснодарский край, р-н Темрюкский, с/о Старотитаровский, ст-ца Старотитаровская, пер. Новый, 40;
62	23:30:0903018:122	край Краснодарский, р-н Темрюкский, с/о Старотитаровский, ст-ца Старотитаровская, пер. Новый, 44;
63	23:30:0903018:169	край Краснодарский, р-н Темрюкский, с/о Старотитаровский, ст-ца Старотитаровская, пер. Новый, 46;
64	23:30:0903018:21	край Краснодарский, р-н Темрюкский, с/о Старотитаровский, ст-ца Старотитаровская, пер. Новый, 46а;
65	23:30:0903018:22	край Краснодарский, р-н Темрюкский, с/о Старотитаровский, ст-ца Старотитаровская, пер. Новый, 48;
66	23:30:0903018:23	край Краснодарский, р-н Темрюкский, с/о Старотитаровский, ст-ца Старотитаровская, пер. Новый, 50;
67	23:30:0903018:25	Краснодарский край, р-н Темрюкский, ст. Старотитаровская, пер. Новый, 54;
68	23:30:0903018:26	край Краснодарский, р-н Темрюкский, с/о Старотитаровский, ст-ца Старотитаровская, пер. Новый, 54 «Б»;
69	23:30:0903018:27	край Краснодарский, р-н Темрюкский, с/о Старотитаровский, ст-ца Старотитаровская, пер. Новый, дом 56;
70	23:30:0903018:349	Краснодарский край, Темрюкский район, ст-ца Старотитаровская, ул. Ленина, 372;
71	23:30:0903023:126	край Краснодарский, р-н Темрюкский, с/о Старотитаровский, ст. Старотитаровская, ул. Гагарина, 84;
72	23:30:0903023:133	Краснодарский край, р-н Темрюкский, ст-ца Старотитаровская, пер. Зеленый, 27;
73	23:30:0903023:169	Краснодарский край, Темрюкский р-н, ст-ца Старотитаровская, ул Короткая, 40 А;
74	23:30:0903023:175	Россия, Краснодарского края, Темрюкского района, станица Старотитаровская, ул. Гагарина, 71;
75	23:30:0903023:24	край Краснодарский, р-н Темрюкский, с/о Старотитаровский, ст-ца Старотитаровская,

1	2	3
		пер. Зеленый, 28;
76	23:30:0903023:35	край Краснодарский, р-н Темрюкский, с/о Старотитаровский, ст-ца Старотитаровская, пер. Зеленый, 22;
77	23:30:0903023:36	край Краснодарский, р-н Темрюкский, с/о Старотитаровский, ст-ца Старотитаровская, пер. Зеленый, 24;
78	23:30:0903023:56	край Краснодарский, р-н Темрюкский, с/о Старотитаровский, ст-ца Старотитаровская, пер. Зеленый, дом 2;
79	23:30:0903023:57	край Краснодарский, р-н Темрюкский, с/о Старотитаровский, ст-ца Старотитаровская, пер. Зеленый, 4;
80	23:30:0903023:60	Краснодарский край, р-н Темрюкский, с/о Старотитаровский, ст. Старотитаровская, пер. Зеленый, 10;
81	23:30:0903023:61	край Краснодарский, р-н Темрюкский, ст-ца Старотитаровская, пер. Зеленый, 14;
82	23:30:0903023:62	Краснодарский край, р-н Темрюкский, ст-ца Старотитаровская, пер. Зеленый, 16;
83	23:30:0903024:129	край Краснодарский, р-н Темрюкский, с/о Старотитаровский, ст-ца Старотитаровская, пер. Зеленый, 25;
84	23:30:0903024:305	Российская Федерация, Краснодарский край, р-н Темрюкский, ст-ца Старотитаровская, ул. Титова, 93а;
85	23:30:0903024:36	край Краснодарский, р-н Темрюкский, с/о Старотитаровский, ст-ца Старотитаровская, пер. Зеленый, 31;
86	23:30:0903024:37	край Краснодарский, р-н Темрюкский, с/о Старотитаровский, ст-ца Старотитаровская, пер. Зеленый, 33;
87	23:30:0903027:124	Краснодарский край, р-н Темрюкский, ст-ца Старотитаровская, пер. Новый, 64;
88	23:30:0903027:29	край Краснодарский, р-н Темрюкский, с/о Старотитаровский, ст-ца Старотитаровская, пер. Зеленый, 13;
89	23:30:0903027:30	край Краснодарский, р-н Темрюкский, с/о Старотитаровский, ст-ца Старотитаровская, пер. Зеленый, 15;
90	23:30:0903027:80	край Краснодарский, р-н Темрюкский, ст-ца Старотитаровская, ул. Ростовская, 192;

1	2	3
91	23:30:0903037:16	Российская Федерация, Краснодарский край, Темрюкский район, станица Старотитаровская, ул. Ростовская, 177

Заместитель главы
муниципального образования
Темрюкский район



С.А. Мануйлова

Приложение 2

к постановлению администрации
муниципального образования
Темрюкский район

от 16.03.2011 № 400

ОПИСАНИЕ МЕСТОПОЛОЖЕНИЯ ГРАНИЦ
публичного сервитута для эксплуатации существующего объекта
электросетевого хозяйства «ВЛ 10 СТ10», расположенного на территории
муниципального образования Темрюкский район

Сведения об объекте		
№ п/п	Характеристики объекта	Описание характеристик
1	Местоположение объекта	Краснодарский край, Темрюкский р-н
2	Площадь объекта +/- величина погрешности определения площади (P+/- Дельта P)	167504 кв.м.
3	Иные характеристики объекта	Публичный сервитут сроком на 49 лет. Цель установления публичного сервитута – эксплуатация существующего объекта электросетевого хозяйства «ВЛ 10 СТ10», расположенного на территории муниципального образования Темрюкский район

СХЕМА

расположения границ публичного сервитута на кадастровом плане территории в целях эксплуатации объекта электросетевого хозяйства «ВЛ 10 СТ10», инвентарный номер 000001415, протяженностью 8,009 км. Площадь публичного сервитута: 167504 кв.м.

Местоположение: Краснодарский край, Темрюкский район.

Площадь публичного сервитута: 167504 кв.м.

Система координат МСК-23, зона I

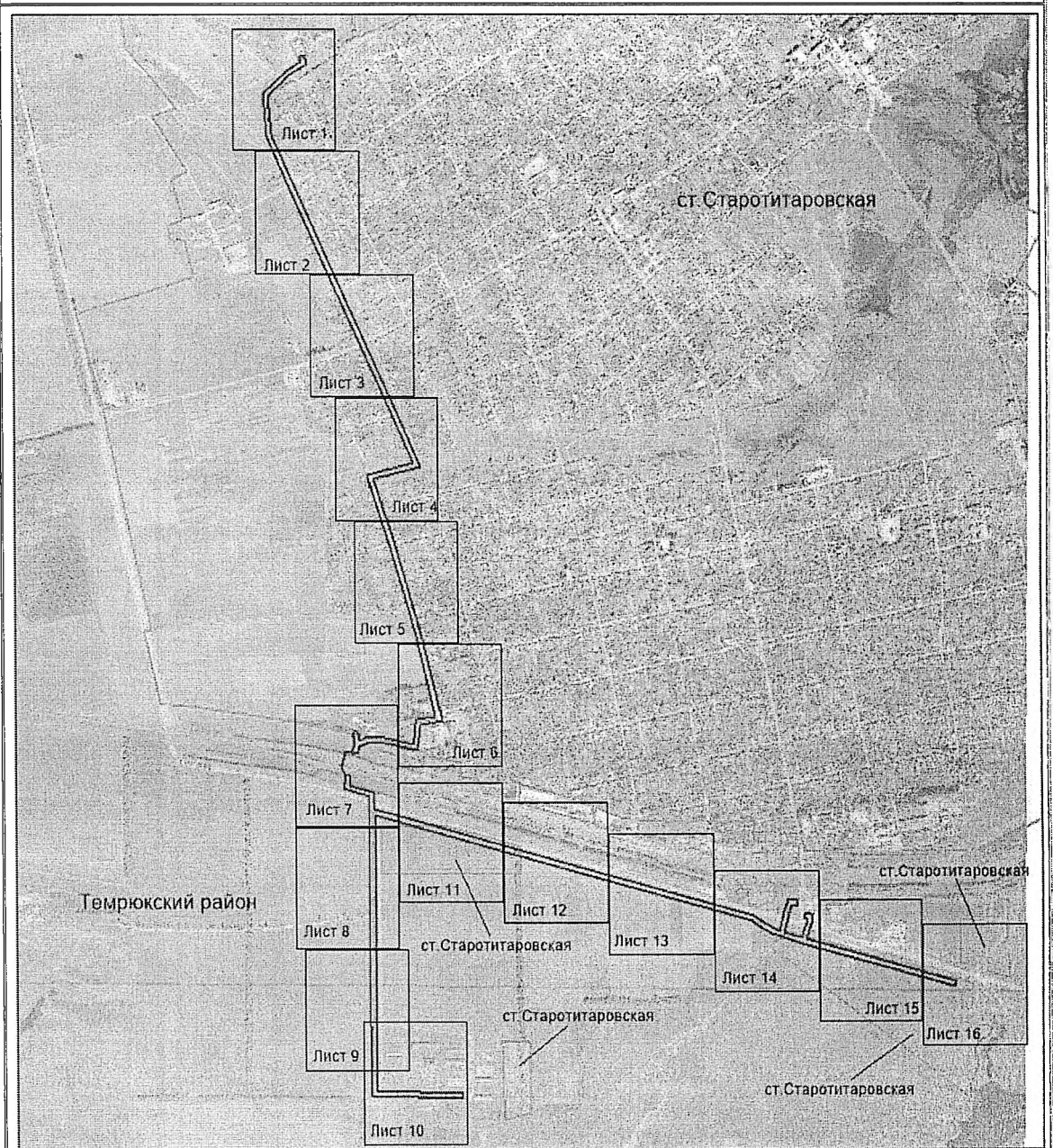
№№ точек и	Координаты, м		№№ точек	Координаты, м		№№ точек	Координаты, м	
	X	Y		X	Y		X	Y
1	495203.5	1233844.87	36	496539.57	1233370.31	71	496987.96	1233662.67
2	495211.6	1233492.43	37	496543.99	1233397.58	72	496678.76	1233741.82
3	495466.08	1233490.94	38	496542.02	1233396.72	73	496664.96	1233661.84
4	496295.34	1233488.63	39	496533.75	1233416.02	74	496650.3	1233659.46
5	495874.44	1235025.76	40	496563.13	1233428.72	75	496603.45	1233653.11
6	495856.86	1235053.08	41	496575.09	1233457.3	76	496570	1233646.66
7	495822.98	1235107.77	42	496576.1	1233490.6	77	496594.84	1233535.29
8	495812.14	1235142.69	43	496573.76	1233532.37	78	496597.31	1233490.87
9	495785.81	1235235.36	44	496544.56	1233663.35	79	496596.16	1233452.74
10	495616.79	1235857.14	45	496600.01	1233674.04	80	496585.8	1233427.99
11	495637.05	1235862.65	46	496646.64	1233680.35	81	496612.01	1233423.03
12	495803.34	1235250.93	47	496661.77	1233768.05	82	496624.09	1233409.48
13	495881.73	1235273.7	48	496993.63	1233683.1	83	496608.27	1233395.37
14	495897.84	1235268.27	49	497356.84	1233574.42	84	496600.99	1233403.54
15	495903.31	1235246.03	50	497590.52	1233493.61	85	496571.55	1233409.11
16	495882.92	1235241.01	51	497600.07	1233489.88	86	496546.16	1233398.49
17	495880.36	1235251.43	52	497644.54	1233686.2	87	496541.33	1233368.73
18	495808.97	1235230.69	53	498720.25	1233179.94	88	496479.38	1233351.33
19	495829.4	1235158.79	54	498931.17	1233080.65	89	496450.33	1233372.27
20	495904.11	1235179.73	55	499085.56	1233065.04	90	496397.14	1233361.24
21	495933.85	1235188.23	56	499169.69	1233156.5	91	496368.43	1233467.81
22	495932.07	1235210.56	57	499208.14	1233227.48	92	496309.27	1233467.39
23	495953	1235212.23	58	499232.81	1233220.22	93	495465.98	1233469.74
24	495956.15	1235172.76	59	499245.98	1233216.9	94	495190.88	1233471.36
25	495909.83	1235159.53	60	499240.79	1233196.35	95	495182.31	1233844.38
26	495835.38	1235138.66	61	499227.22	1233199.77	1	495203.5	1233844.87
27	495842.24	1235116.55	62	499218.61	1233202.3			
28	495874.62	1235064.29	63	499187.07	1233144.09			
29	495893.91	1235034.31	64	499093.98	1233042.88			
30	496317.32	1233488.65	65	498925.43	1233059.93			
31	496384.64	1233489.13	66	498711.22	1233160.76			
32	496412.03	1233387.46	67	497659.39	1233655.78			
33	496448.06	1233393.19	68	497615.31	1233461.16			
34	496451.83	1233373.8	69	497583.2	1233473.71			
35	496479.78	1233353.51	70	497350.33	1233554.24			

ОБЗОРНАЯ СХЕМА

расположения границ публичного сервитута на кадастровом плане территории в целях реконструкции объекта электросетевого хозяйства «ВЛ-10 кВ СТ-10 в пролете опор 93-94», инвентарный номер 010007003, протяженностью 8,009 км.

Площадь публичного сервитута: 167504 кв.м.

Местоположение: Краснодарский край, Темрюкский район.



Условные обозначения:

- - образуемая граница публичного сервитута
- - - - граница населенного пункта
- п. Стрелка - Название населенного пункта

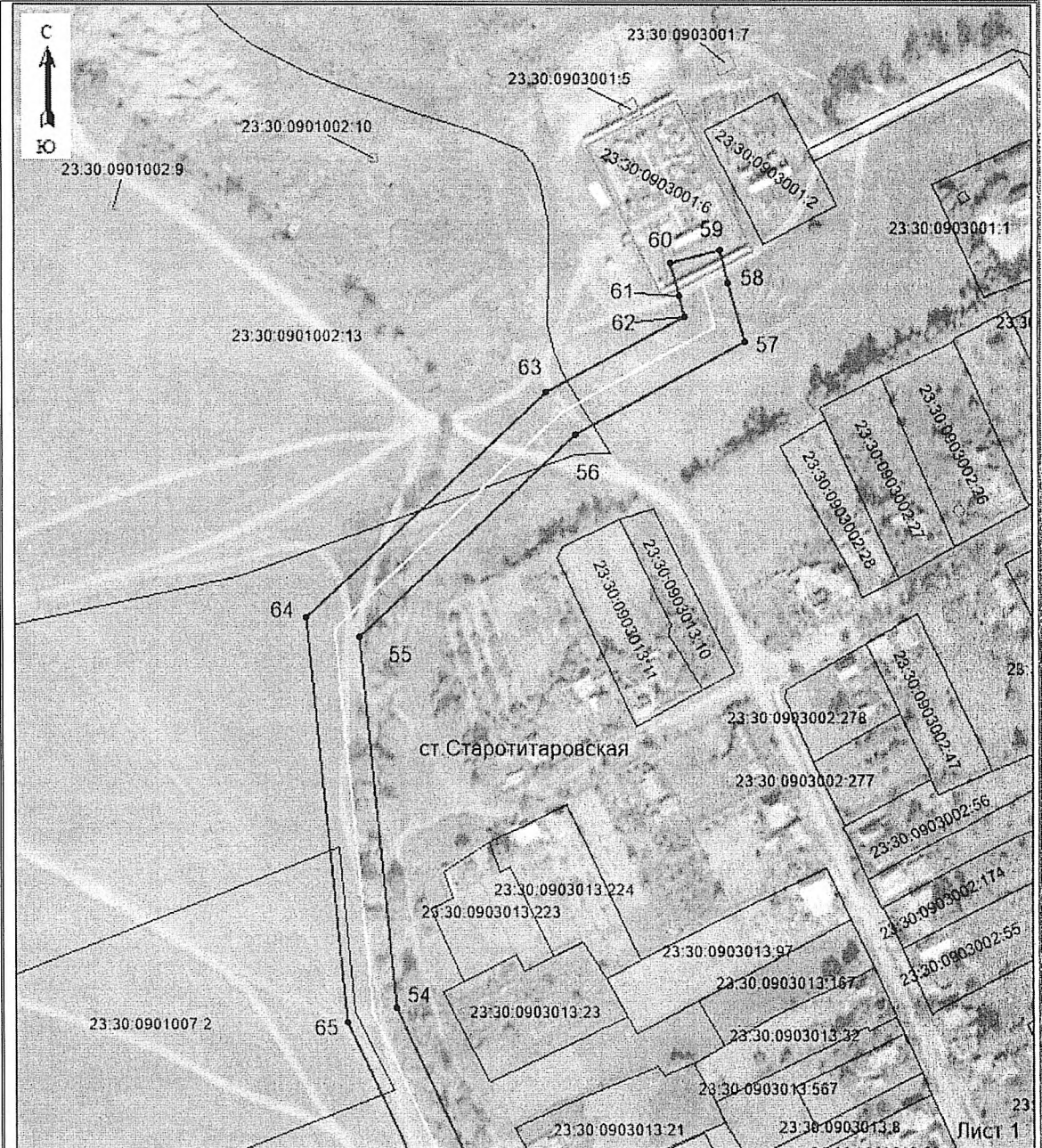
Дата 03.02.2023

СХЕМА

расположения границ публичного сервитута на кадастровом плане территории в целях реконструкции объекта электросетевого хозяйства «ВЛ-10 кВ СТ-10 в пролете опор 93-94», инвентарный номер 010007003, протяженностью 8,009 км.

Площадь публичного сервитута: 167504 кв.м.

Местоположение: Краснодарский край, Темрюкский район.



Масштаб 1:2000

Условные обозначения
представлены на листе 16

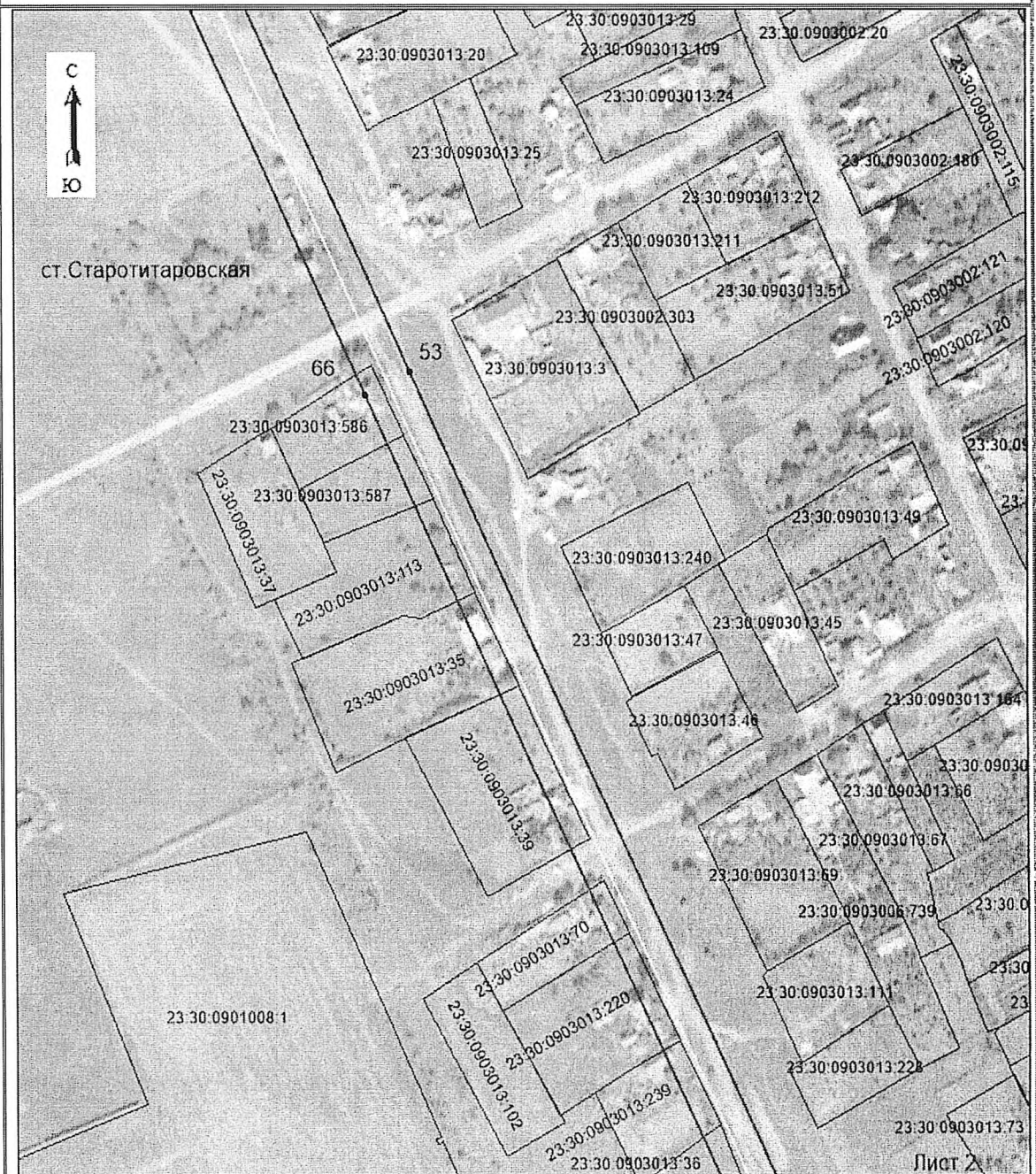
Дата 03.02.2023

СХЕМА

расположения границ публичного сервитута на кадастровом плане территории в целях реконструкции объекта электросетевого хозяйства «ВЛ-10 кВ СТ-10 в пролете опор 93-94», инвентарный номер 010007003, протяженностью 8,009 км.

Площадь публичного сервитута: 167504 кв.м.

Местоположение: Краснодарский край, Темрюкский район.



Масштаб 1:2000

Условные обозначения
представлены на листе 16

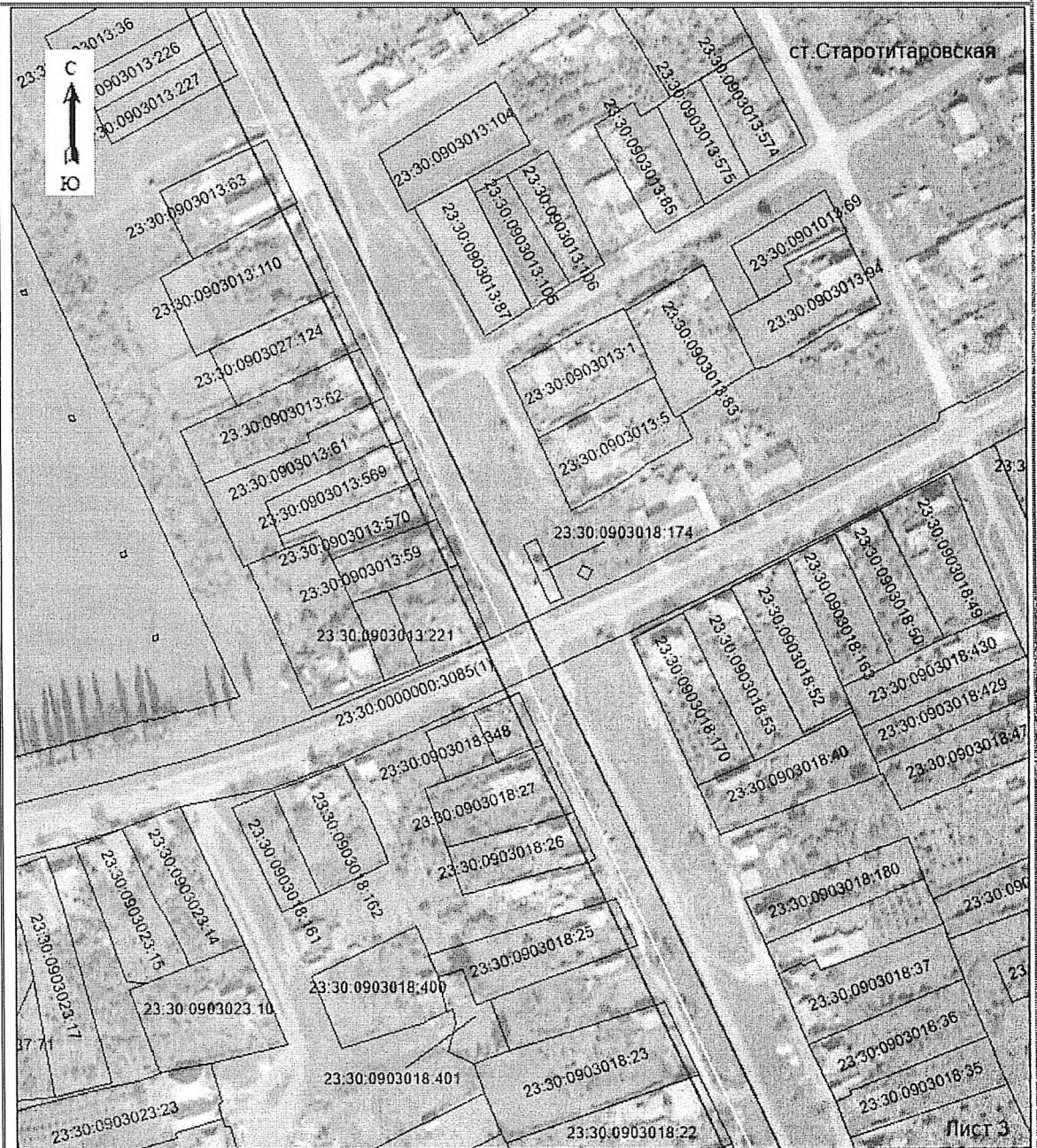
Дата 03.02.2023

СХЕМА

расположения границ публичного сервитута на кадастровом плане территории в целях реконструкции объекта электросетевого хозяйства «ВЛ-10 кВ СТ-10 в пролете опор 93-94», инвентарный номер 010007003, протяженностью 8,009 км.

Площадь публичного сервитута: 167504 кв.м.

Местоположение: Краснодарский край, Темрюкский район.



Масштаб 1:2000

Условные обозначения
представлены на листе 16

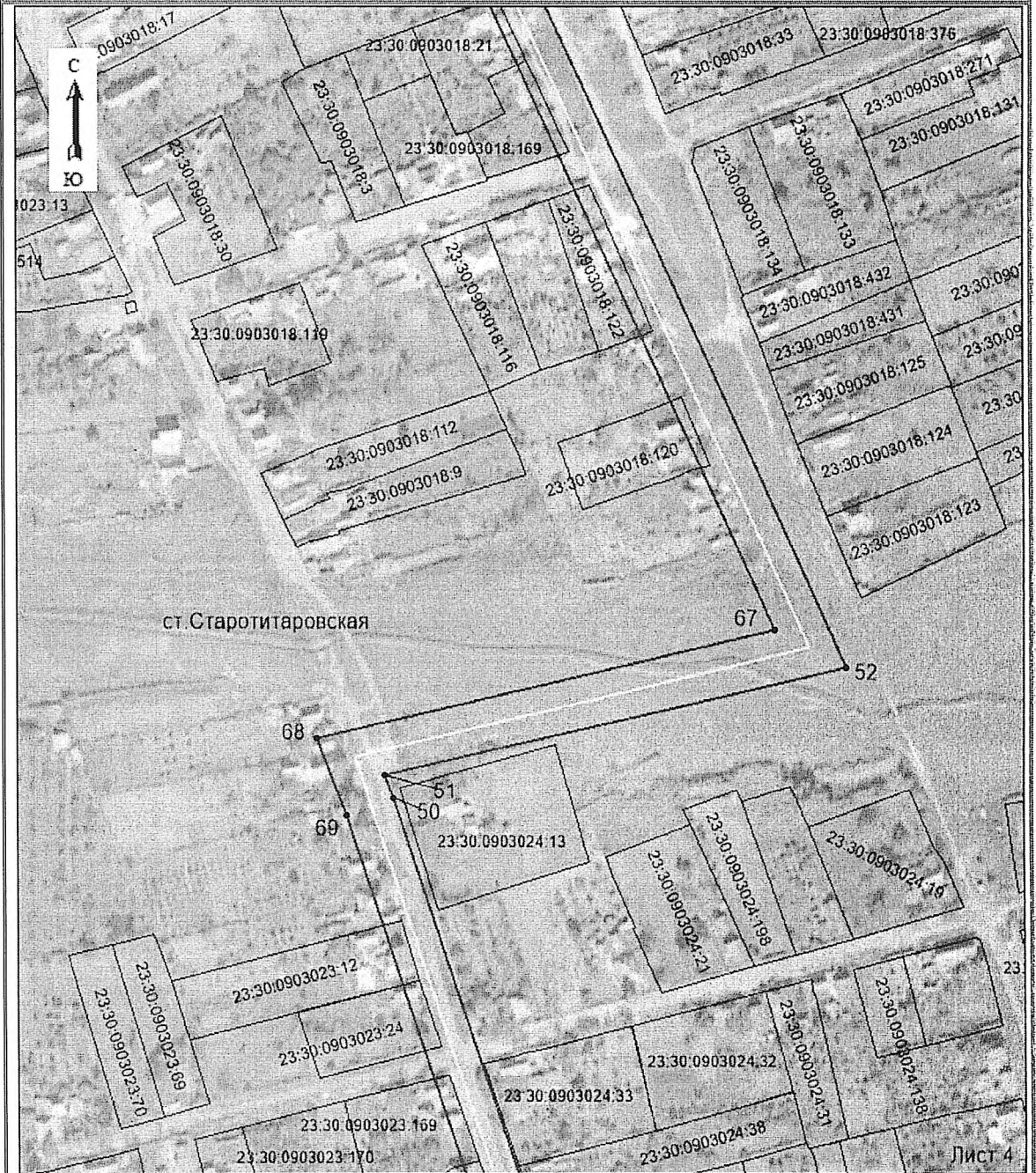
Дата 03.02.2023

СХЕМА

расположения границ публичного сервитута на кадастровом плане территории в целях реконструкции объекта электросетевого хозяйства «ВЛ-10 кВ СТ-10 в пролете опор 93-94», инвентарный номер 010007003, протяженностью 8,009 км.

Площадь публичного сервитута: 167504 кв.м.

Местоположение: Краснодарский край, Темрюкский район.



Масштаб 1:2000

Условные обозначения
представлены на листе 16

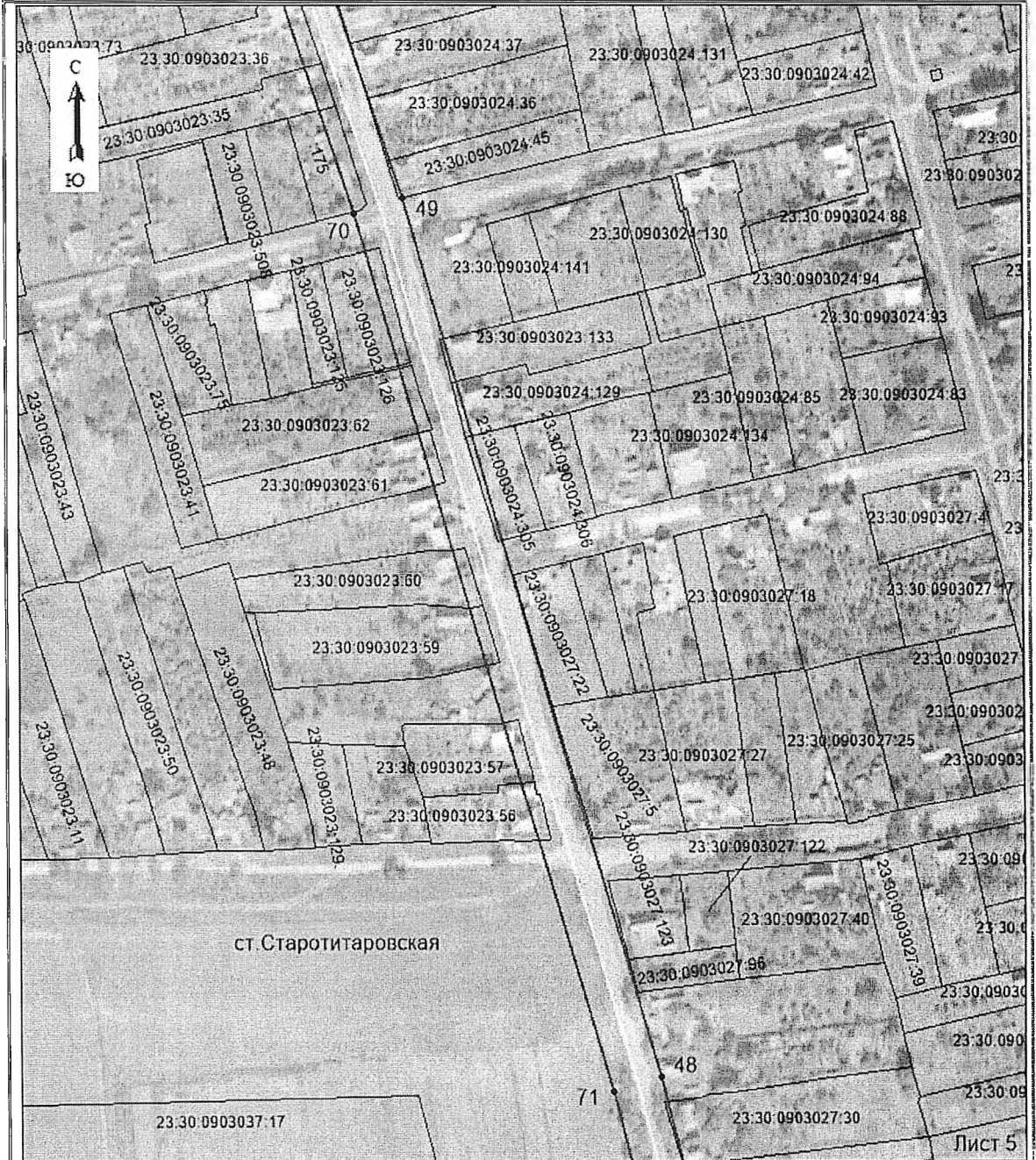
Дата 03.02.2023

СХЕМА

расположения границ публичного сервитута на кадастровом плане территории в целях реконструкции объекта электросетевого хозяйства «ВЛ-10 кВ СТ-10 в пролете опор 93-94», инвентарный номер 010007003, протяженностью 8,009 км.

Площадь публичного сервитута: 167504 кв.м.

Местоположение: Краснодарский край, Темрюкский район.



Масштаб 1:2000

Условные обозначения
представлены на листе 16

Дата 03.02.2023

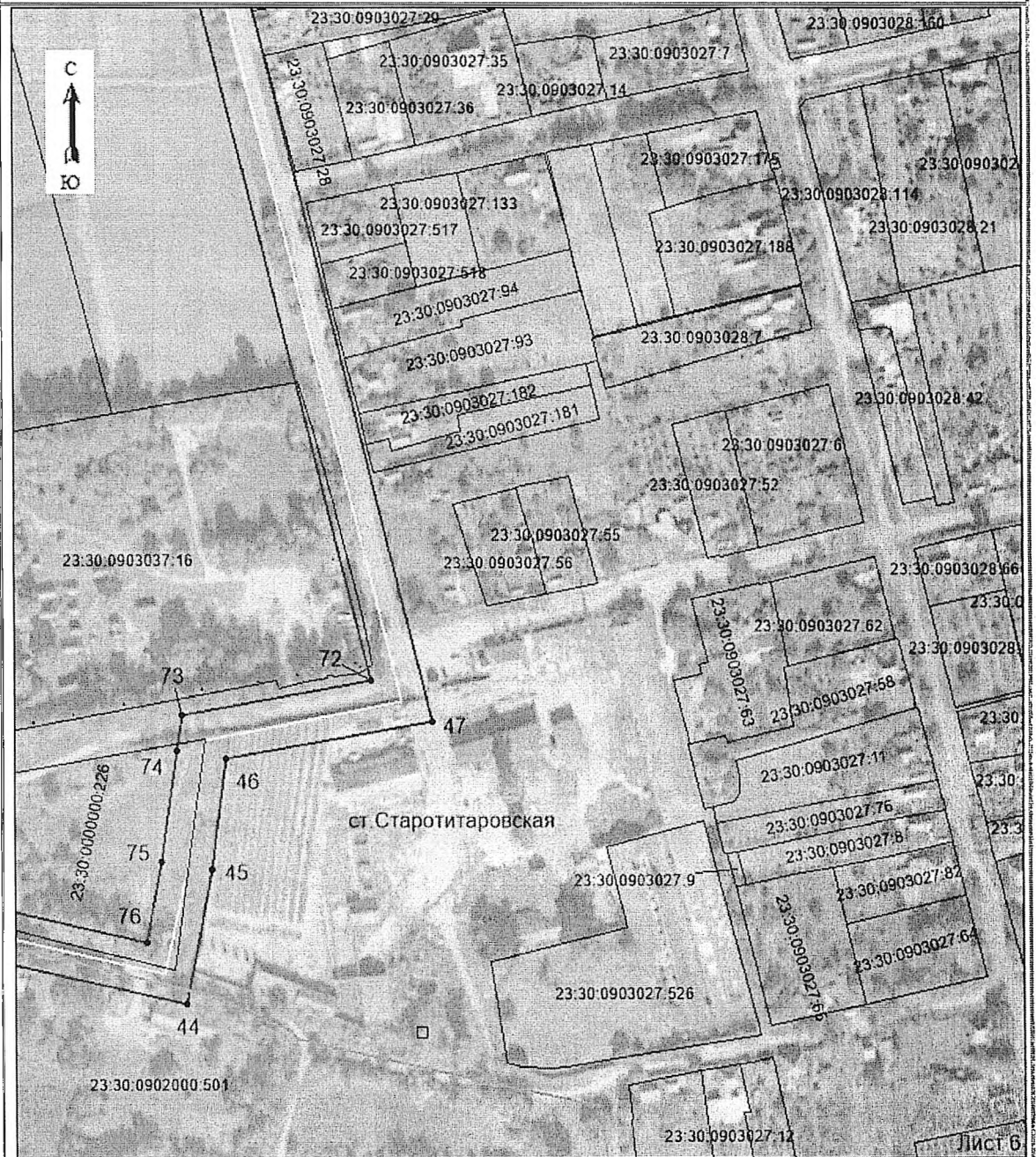
Лист 5

СХЕМА

расположения границ публичного сервитута на кадастровом плане территории в целях реконструкции объекта электросетевого хозяйства «ВЛ-10 кВ СТ-10 в пролете опор 93-94», инвентарный номер 010007003, протяженностью 8,009 км.

Площадь публичного сервитута: 167504 кв.м.

Местоположение: Краснодарский край, Темрюкский район.



Масштаб 1:2000

Условные обозначения
представлены на листе 16

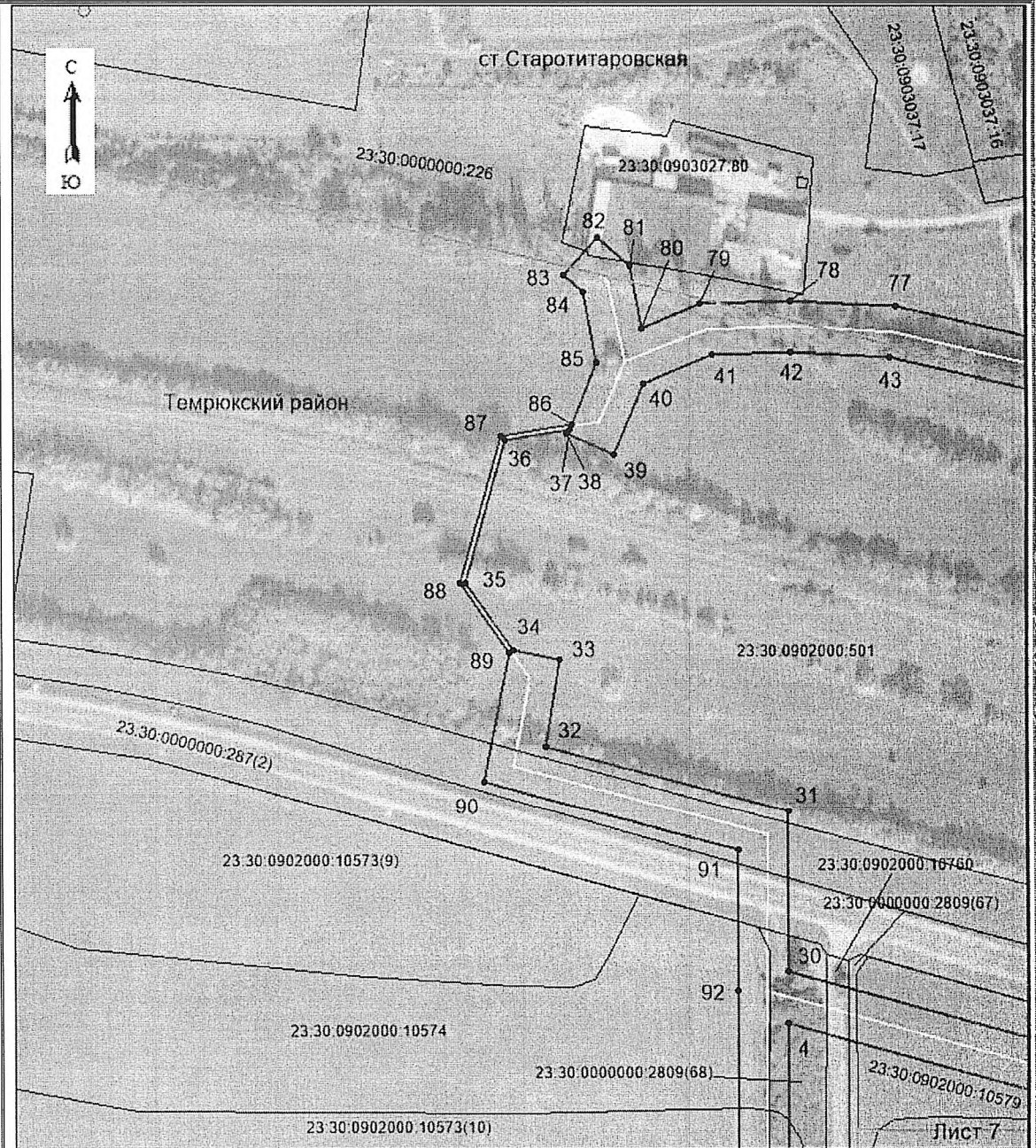
Дата 03.02.2023

СХЕМА

расположения границ публичного сервитута на кадастровом плане территории в целях реконструкции объекта электросетевого хозяйства «ВЛ-10 кВ СТ-10 в пролете опор 93-94», инвентарный номер 010007003, протяженностью 8,009 км.

Площадь публичного сервитута: 167504 кв.м.

Местоположение: Краснодарский край, Темрюкский район.



Масштаб 1:2000

Условные обозначения
представлены на листе 16

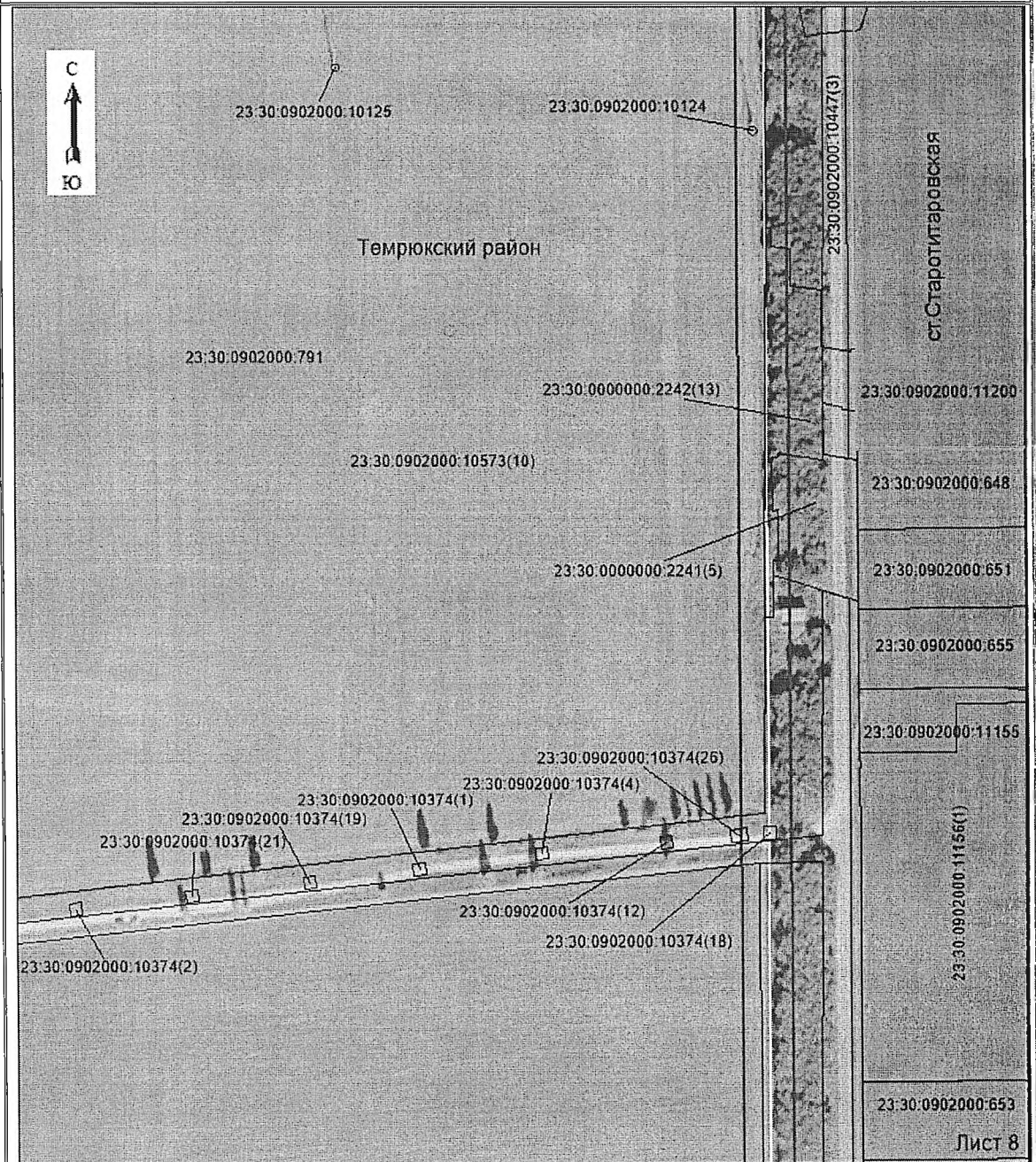
Дата 03.02.2023

СХЕМА

расположения границ публичного сервитута на кадастровом плане территории в целях реконструкции объекта электросетевого хозяйства «ВЛ-10 кВ СТ-10 в пролете опор 93-94», инвентарный номер 010007003, протяженностью 8,009 км.

Площадь публичного сервитута: 167504 кв.м.

Местоположение: Краснодарский край, Темрюкский район.



Масштаб 1:2000

Условные обозначения
представлены на листе 16

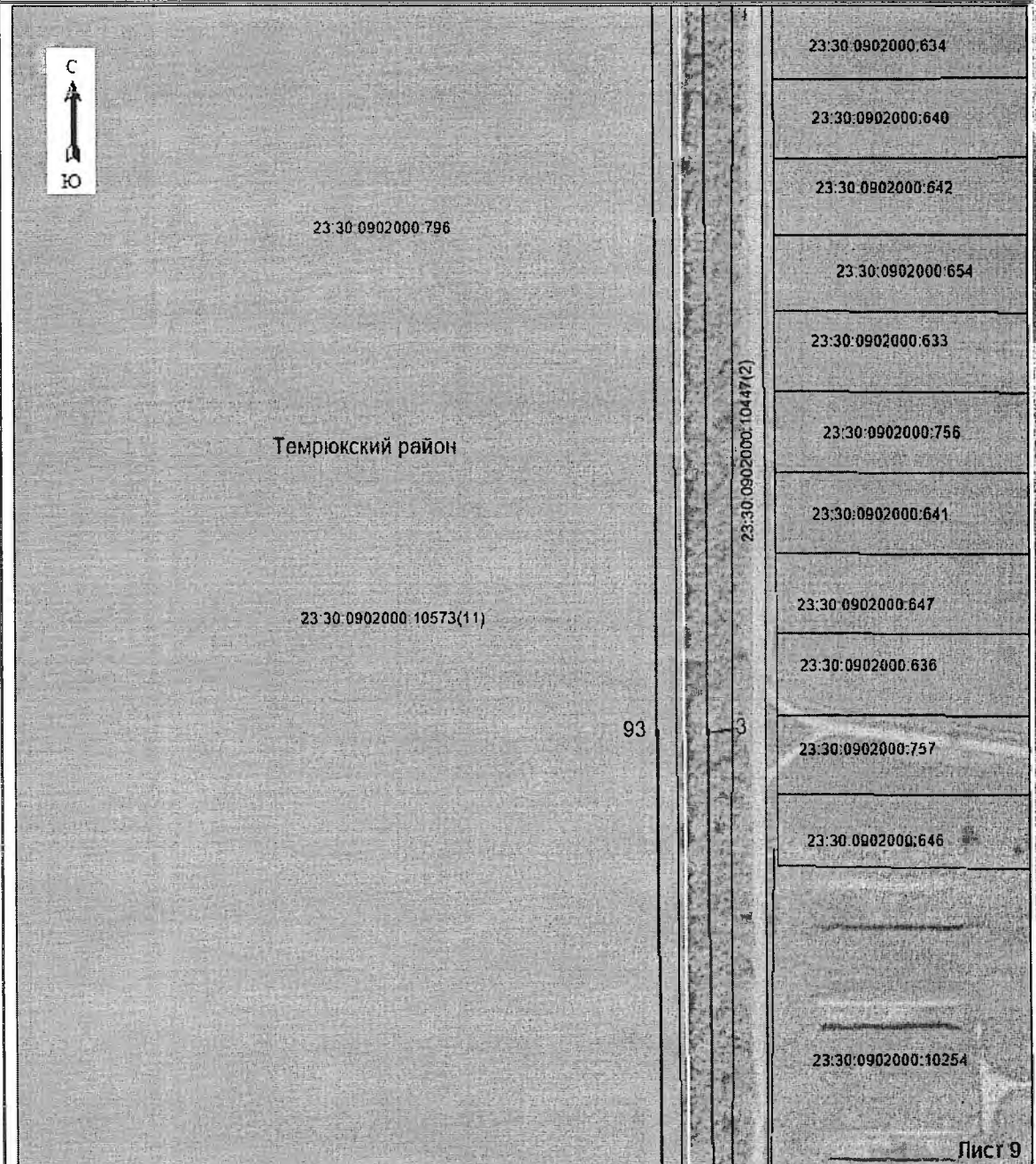
Дата 03.02.2023

СХЕМА

расположения границ публичного сервитута на кадастровом плане территории в целях реконструкции объекта электросетевого хозяйства «ВЛ-10 кВ СТ-10 в пролете опор 93-94», инвентарный номер 010007003, протяженностью 8,009 км.

Площадь публичного сервитута: 167504 кв.м.

Местоположение: Краснодарский край, Темрюкский район.



Масштаб 1:2000

Условные обозначения
представлены на листе 16

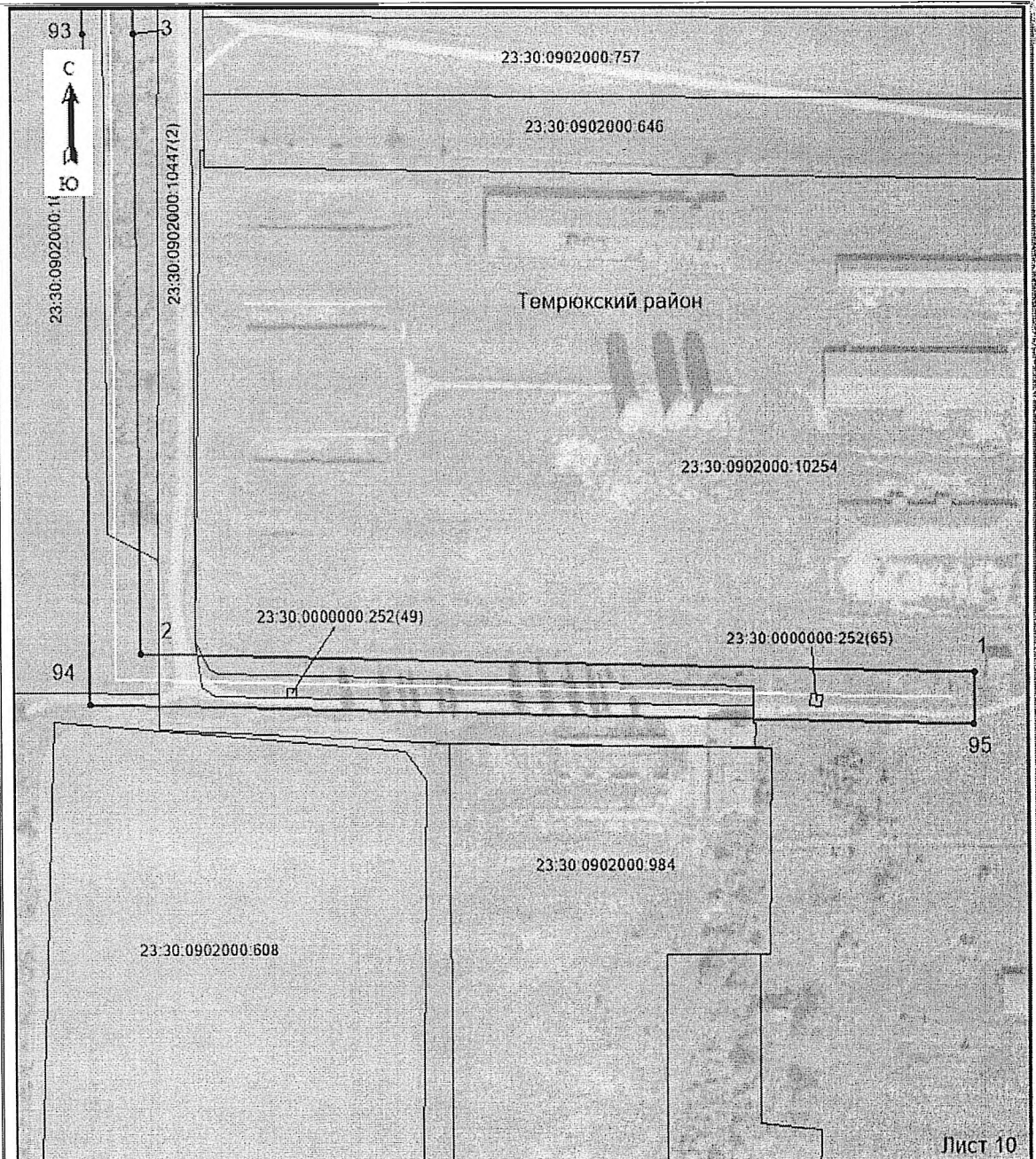
Дата 03.02.2023

СХЕМА

расположения границ публичного сервитута на кадастровом плане территории в целях реконструкции объекта электросетевого хозяйства «ВЛ-10 кВ СТ-10 в пролете опор 93-94», инвентарный номер 010007003, протяженностью 8,009 км.

Площадь публичного сервитута: 167504 кв.м.

Местоположение: Краснодарский край, Темрюкский район.



Масштаб 1:2000

Условные обозначения
представлены на листе 16

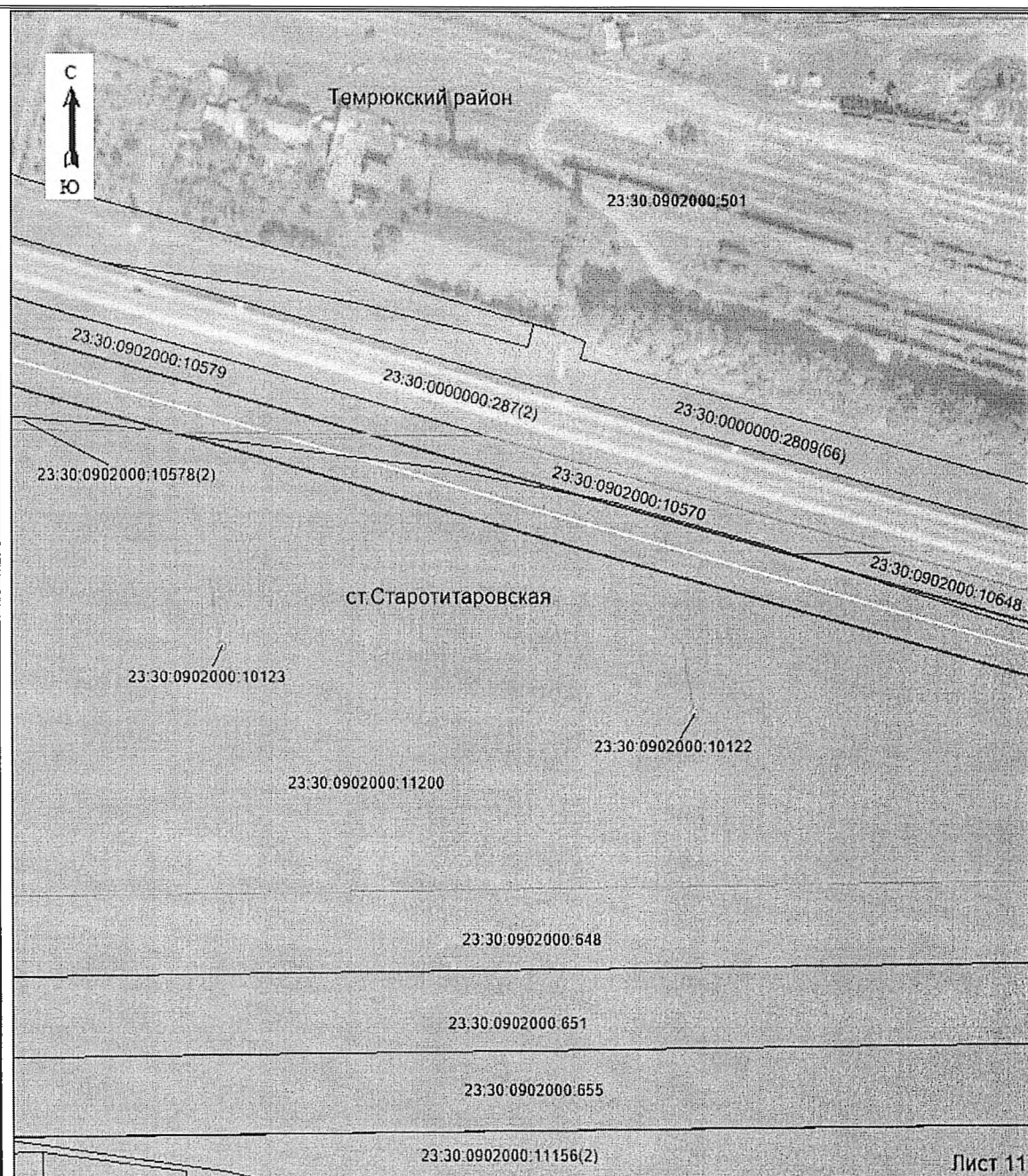
Дата 03.02.2023

СХЕМА

расположения границ публичного сервитута на кадастровом плане территории в целях реконструкции объекта электросетевого хозяйства «ВЛ-10 кВ СТ-10 в пролете опор 93-94», инвентарный номер 010007003, протяженностью 8,009 км.

Площадь публичного сервитута: 167504 кв.м.

Местоположение: Краснодарский край, Темрюкский район.



Масштаб 1:2000

Условные обозначения
представлены на листе 16

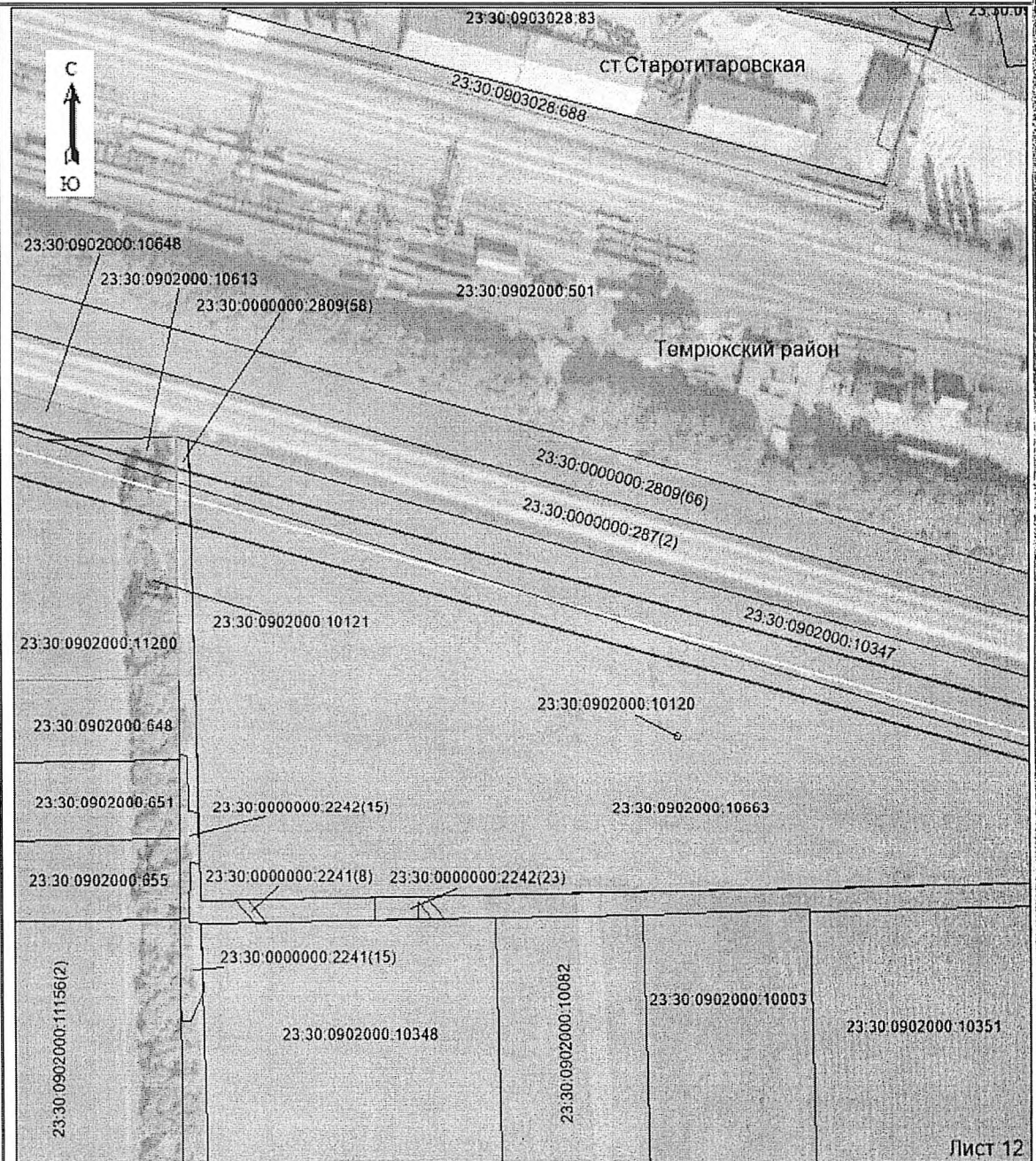
Дата 03.02.2023

СХЕМА

расположения границ публичного сервитута на кадастровом плане территории в целях реконструкции объекта электросетевого хозяйства «ВЛ-10 кВ СТ-10 в пролете опор 93-94», инвентарный номер 010007003, протяженностью 8,009 км.

Площадь публичного сервитута: 167504 кв.м.

Местоположение: Краснодарский край, Темрюкский район.



Масштаб 1:2000

Условные обозначения
представлены на листе 16

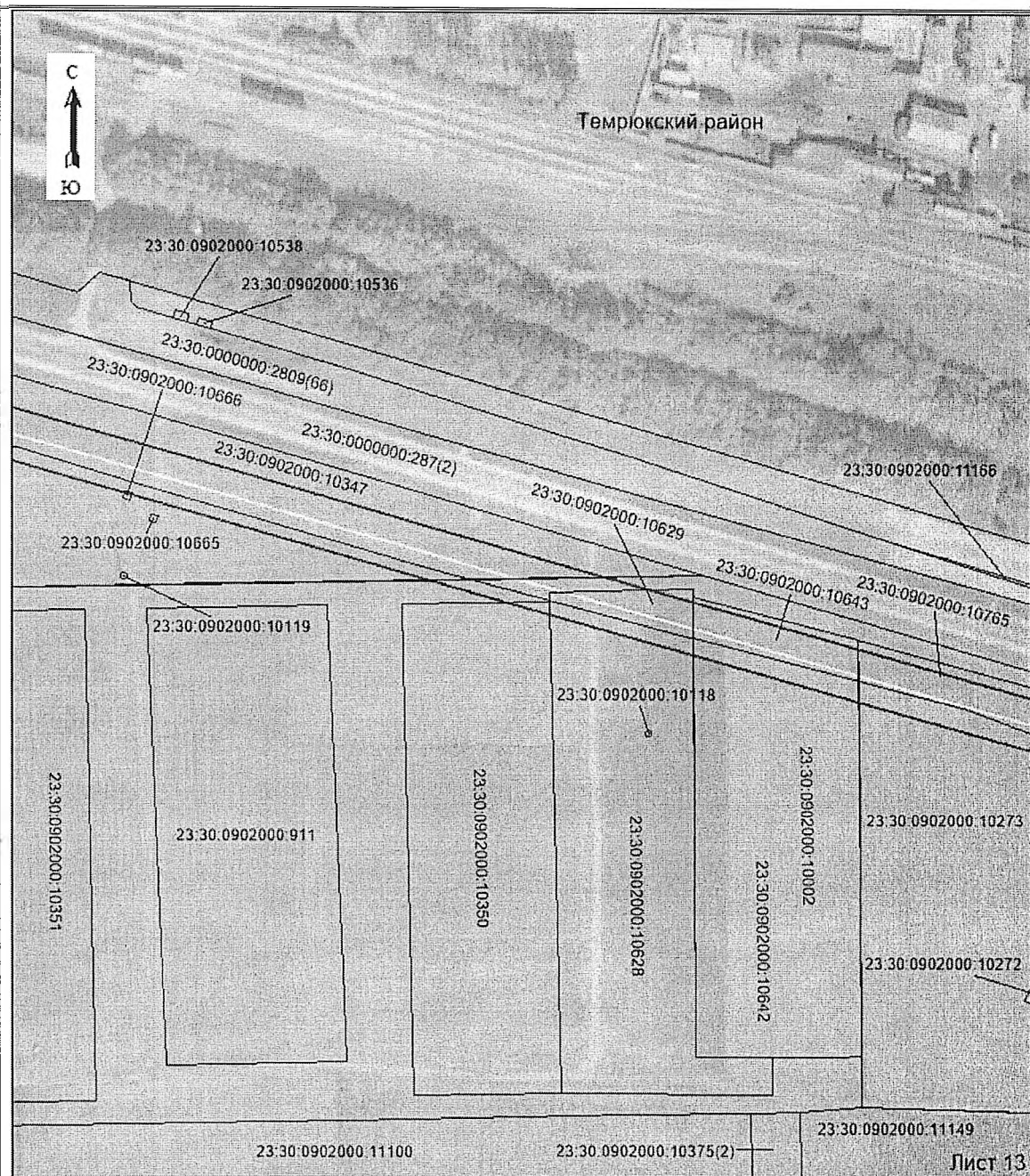
Дата 03.02.2023

СХЕМА

расположения границ публичного сервитута на кадастровом плане территории в целях реконструкции объекта электросетевого хозяйства «ВЛ-10 кВ СТ-10 в пролете опор 93-94», инвентарный номер 010007003, протяженностью 8,009 км.

Площадь публичного сервитута: 167504 кв.м.

Местоположение: Краснодарский край, Темрюкский район.



Масштаб 1:2000

Условные обозначения
представлены на листе 16

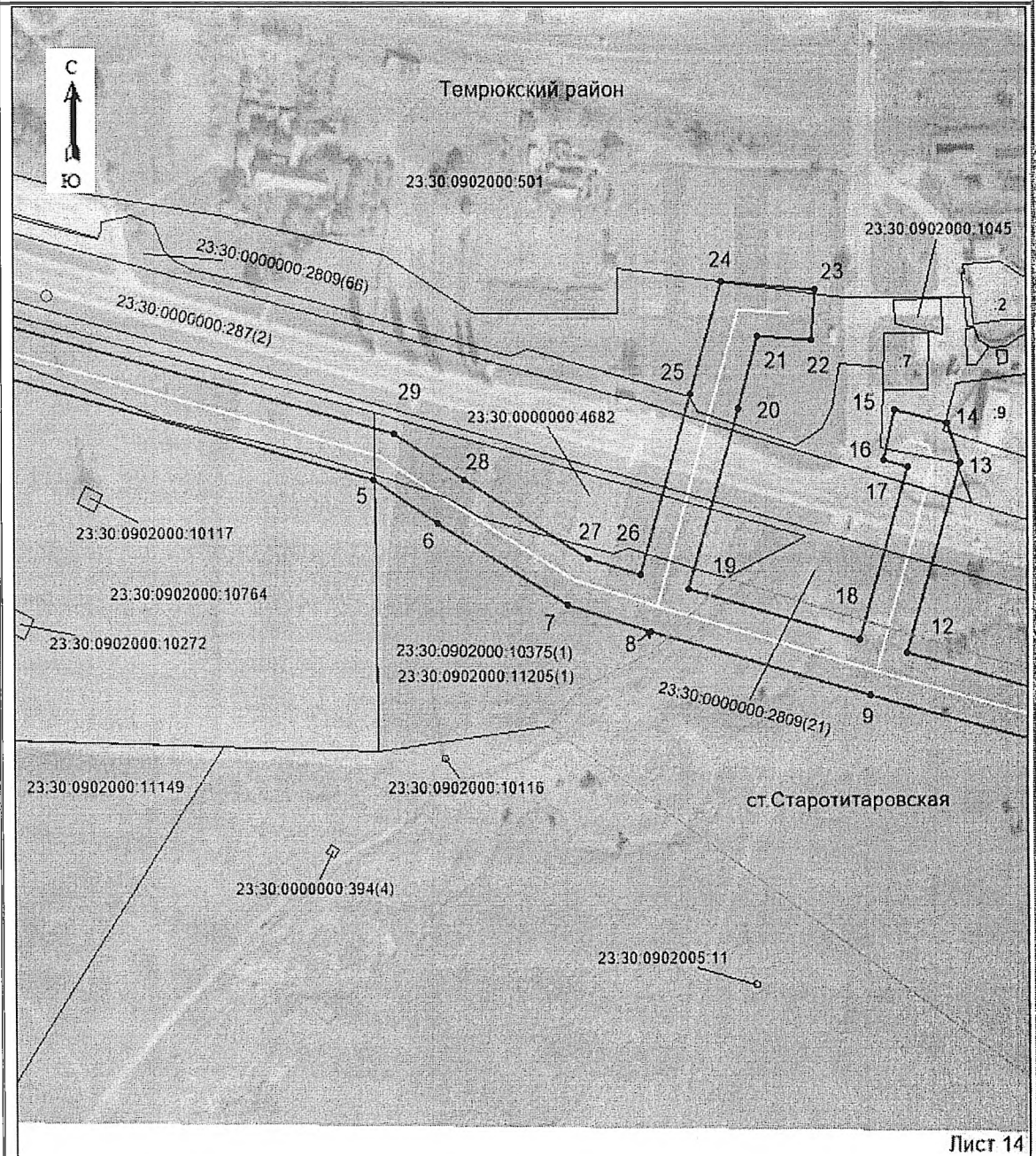
Дата 03.02.2023

СХЕМА

расположения границ публичного сервитута на кадастровом плане территории в целях реконструкции объекта электросетевого хозяйства «ВЛ-10 кВ СТ-10 в пролете опор 93-94», инвентарный номер 010007003, протяженностью 8,009 км.

Площадь публичного сервитута: 167504 кв.м.

Местоположение: Краснодарский край, Темрюкский район.



Масштаб 1:2000

Условные обозначения
представлены на листе 16

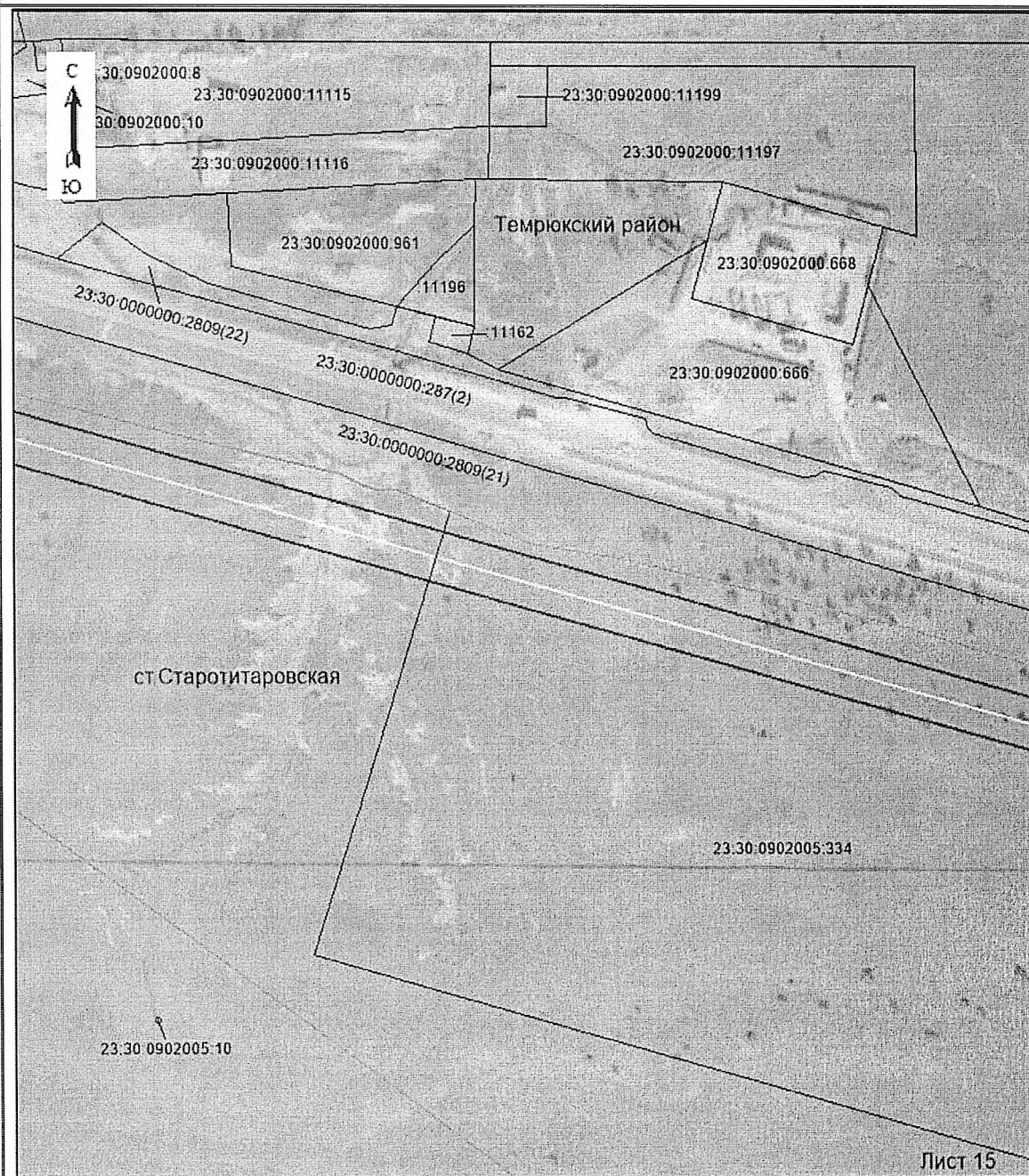
Дата 03.02.2023

СХЕМА

расположения границ публичного сервитута на кадастровом плане территории в целях реконструкции объекта электросетевого хозяйства «ВЛ-10 кВ СТ-10 в пролете опор 93-94», инвентарный номер 010007003, протяженностью 8,009 км.

Площадь публичного сервитута: 167504 кв.м.

Местоположение: Краснодарский край, Темрюкский район.



Масштаб 1:2000

Условные обозначения
представлены на листе 16

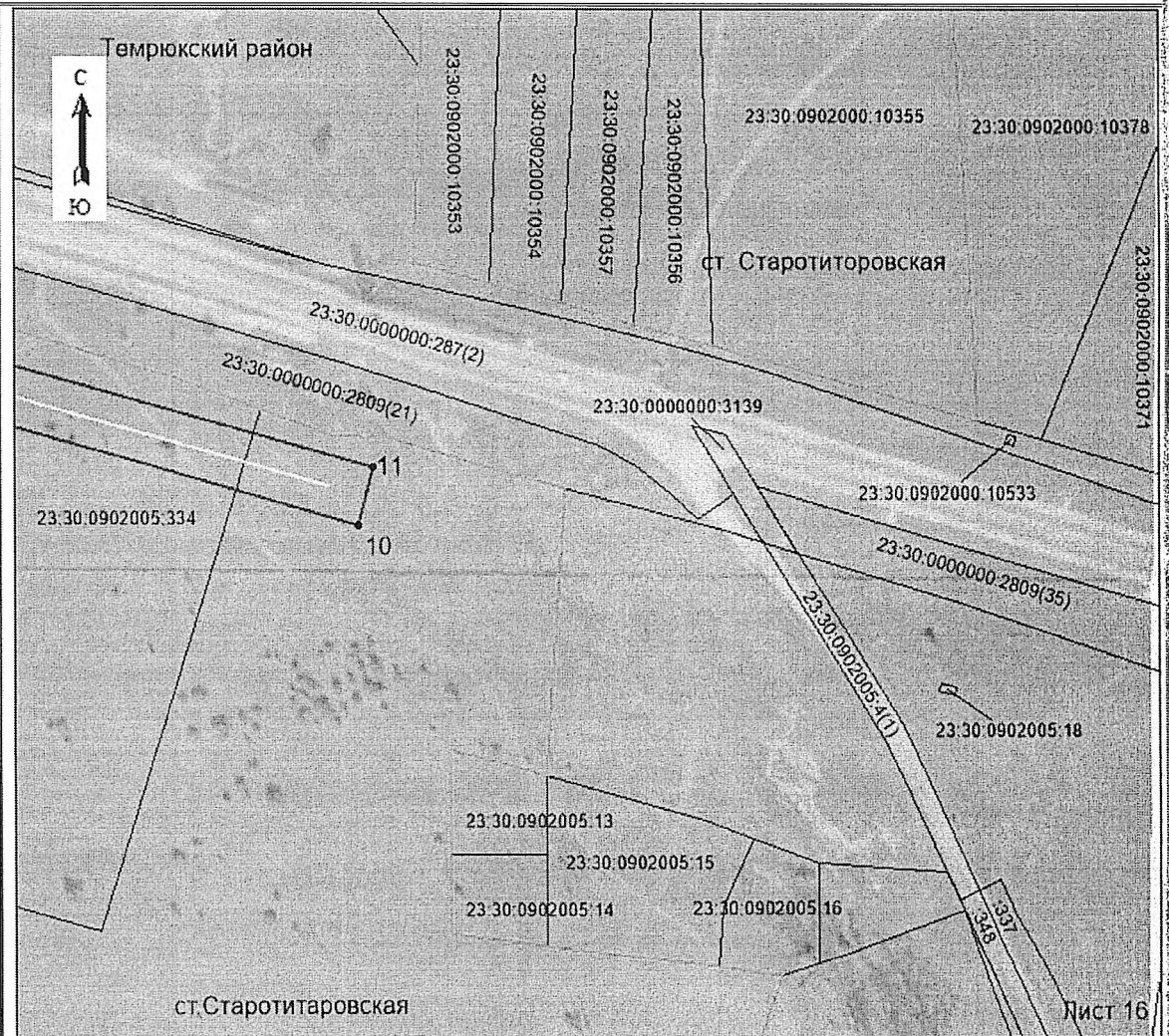
Дата 03.02.2023

СХЕМА

расположения границ публичного сервитута на кадастровом плане территории в целях реконструкции объекта электросетевого хозяйства «ВЛ-10 кВ СТ-10 в пролете опор 93-94», инвентарный номер 010007003, протяженностью 8,009 км.

Площадь публичного сервитута: 167504 кв.м.

Местоположение: Краснодарский край, Темрюкский район.



Масштаб 1:2000

Условные обозначения:

- образуемая граница публичного сервитута
- граница населенного пункта
- п. Стрелка - название населенного пункта
- воздушная линия электропередачи
- границы земельных участков согласно сведениям ЕГРН
- 23:30:1003003528 - кадастровый номер земельного участка
- 54 - номер поворотной точки публичного сервитута

Дата 03.02.2023

Заместитель главы
муниципального образования
Темрюкский район

С.А. Мануйлова

Приложение 3
к постановлению администрации
муниципального образования
Темрюкский район
от 06.03.2024 № 400

ГРАФИК

проведения работ при осуществлении деятельности, для обеспечения которой устанавливается публичный сервитут, при установлении публичного сервитута в отношении земель или земельных участков, находящихся в государственной или муниципальной собственности и не предоставленных гражданам или юридическим лицам, в целях эксплуатации существующего объекта электросетевого хозяйства «ВЛ 10 СТ10», расположенного на территории муниципального образования Темрюкский район

№ п/п	Мероприятие	Срок
1	Предотвращение или устранение аварий	49 лет

Сроки и график проведения работ при осуществлении деятельности, для обеспечения которой устанавливается публичный сервитут, определить в соответствии с планом капитального и (или) текущего ремонта или иным документом, утвержденным ПАО «Россети Кубань».

Заместитель главы
муниципального образования
Темрюкский район



С.А. Мануйлова