



**АДМИНИСТРАЦИЯ МУНИЦИПАЛЬНОГО ОБРАЗОВАНИЯ  
ТЕМРЮКСКИЙ РАЙОН**

**ПОСТАНОВЛЕНИЕ**

от 12.10.2022

№ 1868

г. Темрюк

**Об установлении публичного сервитута в целях складирования строительных и иных материалов, размещения временных сооружений (включая ограждения, бытовки, навесы) и строительной техники, которые необходимы для демонтажа существующих сетей в целях обеспечения строительства, реконструкции объектов транспортной инфраструктуры федерального значения в границах полосы временного отвода автомобильной дороги «Строительство и реконструкция участков автомобильной дороги М-25 Новороссийск – Керчь (на Симферополь), подъезды к морским портам Кавказ и Тамань. Реконструкция автомобильной дороги А-290 Новороссийск – Керчь на участке км 73 – км 100, Краснодарский край» на территории Темрюкского района, Краснодарского края**

В соответствии с главой V.7 Земельного кодекса Российской Федерации, Федеральным законом от 13 июля 2015 г. № 218-ФЗ «О государственной регистрации недвижимости», руководствуясь административным регламентом предоставления муниципальной услуги «Установление публичного сервитута в отдельных целях», утвержденным постановлением администрации муниципального образования Темрюкский район от 9 августа 2021 г. № 1171, рассмотрев ходатайство Федерального казенного учреждения «Управление федеральных автомобильных дорог «Черноморье» Федерального дорожного агентства», зарегистрированное в администрации муниципального образования Темрюкский район под номером 01-512/22-25-19.01.22, п о с т а н о в л я ю:

1. Установить публичный сервитут сроком до 31 декабря 2022 г. в отношении земельных участков, согласно приложению 1 к настоящему постановлению, в целях складирования строительных и иных материалов, размещения временных или вспомогательных сооружений (включая ограждения, бытовки, навесы) и (или) строительной техники, которые необходимы для демонтажа существующих сетей в целях обеспечения строительства, реконструкции объектов транспортной инфраструктуры федерального значения в границах полосы временного отвода автомобильной дороги «Строительство и реконструкция участков автомобильной дороги М-25 Новороссийск – Керчь (на Симферополь), подъезды к морским портам Кавказ и Тамань. Реконструкция автомобильной дороги А-290 Новороссийск – Керчь на участке км 73 – км 100, Краснодарский край», на территории Темрюкского района, Краснодарского края.

2. Утвердить границы публичного сервитута в целях складирования строительных и иных материалов, размещения временных или вспомогательных сооружений (включая ограждения, бытовки, навесы) и (или) строительной техники, которые необходимы для демонтажа существующих сетей в целях обеспечения строительства, реконструкции объектов транспортной инфраструктуры федерального значения в границах полосы временного отвода автомобильной дороги «Строительство и реконструкция участков автомобильной дороги М-25 Новороссийск – Керчь (на Симферополь), подъезды к морским портам Кавказ и Тамань. Реконструкция автомобильной дороги А-290 Новороссийск – Керчь на участке км 73 – км 100, Краснодарский край», на территории Темрюкского района, Краснодарского края, согласно приложению 2 к настоящему постановлению.

3. Права и обязанности обладателя публичного сервитута установлены статьей 39.50 Земельного кодекса Российской Федерации.

4. Срок, в течение которого использование земельного участка (его части) и (или) расположенного на нем объекта недвижимого имущества в соответствии с их разрешенным использованием будет невозможно или существенно затруднено в связи с осуществлением сервитута – до 31 декабря 2022 г.

5. Складирование строительных и иных материалов, размещение временных сооружений (включая ограждения, бытовки, навесы) и строительной техники, которые необходимы для обеспечения строительства, реконструкции объектов транспортной инфраструктуры федерального значения в границах полосы временного отвода автомобильной дороги «Строительство и реконструкция участков автомобильной дороги М-25 Новороссийск – Керчь (на Симферополь), подъезды к морским портам Кавказ и Тамань. Реконструкция автомобильной дороги А-290 Новороссийск – Керчь на участке км 73 – км 100, Краснодарский край» на территории Темрюкского района, Краснодарского края предусмотрено Проектом организации строительства (368/ГК-ПИР/2015-1581-ПОС).

6. Плата за публичный сервитут в отношении земельных участков, находящихся в государственной или муниципальной собственности и не обремененных правами третьих лиц, вносится единовременным платежом не позднее шести месяцев со дня принятия настоящего постановления и устанавливается в размере 0,01 процента кадастровой стоимости такого земельного участка за каждый год использования этого земельного участка, согласно приложению 3 к настоящему постановлению.

7. График проведения работ при осуществлении деятельности, для обеспечения которой устанавливается публичный сервитут, в случае установления публичного сервитута в отношении земель и земельных участков, находящихся в государственной и муниципальной собственности установлен приложением 4 к настоящему постановлению.

8. Федеральному казенному учреждению «Управление федеральных автомобильных дорог «Черноморье» Федерального дорожного агентства» обеспечить приведение земельных участков, указанных в пункте 1 настоящего постановления, в состояние, пригодное для использования в соответствии с

видом разрешенного использования, в сроки, предусмотренные пунктом 8 статьи 39.50 Земельного кодекса Российской Федерации.

9. Публичный сервитут считается установленным со дня внесения сведений о нем в Единый государственный реестр недвижимости.

10. Управлению архитектуры и градостроительства администрации муниципального образования Темрюкский район (Дружинин С.Г.) обеспечить внесение сведений о границах установленного публичного сервитута в государственную информационную систему обеспечения градостроительной деятельности.

11. Управлению имущественных и земельных отношений администрации муниципального образования Темрюкский район (Рогаль М.В.) в течение пяти рабочих дней со дня принятия постановления «Об установлении публичного сервитута в целях складирования строительных и иных материалов, размещения временных сооружений (включая ограждения, бытовки, навесы) и строительной техники, которые необходимы для демонтажа существующих сетей в целях обеспечения строительства, реконструкции объектов транспортной инфраструктуры федерального значения в границах полосы временного отвода автомобильной дороги «Строительство и реконструкция участков автомобильной дороги М-25 Новороссийск – Керчь (на Симферополь), подъезды к морским портам Кавказ и Тамань. Реконструкция автомобильной дороги А-290 Новороссийск – Керчь на участке км 73 – км 100, Краснодарский край» на территории Темрюкского района, Краснодарского края» направить копию настоящего постановления:

1) обладателю публичного сервитута, с информацией о лицах, являющихся правообладателями земельных участков, способах связи с ними, копии документов, подтверждающих права указанных лиц на земельные участки;

2) в Управление Федеральной службы государственной регистрации, кадастра и картографии по Краснодарскому краю.

12. Отделу информатизации и взаимодействия со СМИ администрации муниципального образования Темрюкский район (Семикина О.А.) официально опубликовать настоящее постановление в периодическом печатном издании Темрюкского района газете «Тамань» и официально опубликовать (разместить) на официальном сайте муниципального образования Темрюкский район в информационно-телекоммуникационной сети «Интернет» в течение пяти рабочих дней со дня принятия настоящего постановления.

13. Контроль за выполнением настоящего постановления возложить на заместителя главы муниципального образования Темрюкский район Мануйлову С.А.

12. Постановление вступает в силу после его официального опубликования.

Исполняющий обязанности  
главы муниципального образования  
Темрюкский район



Д.С. Каратеев

Приложение 1  
к постановлению администрации  
муниципального образования  
Темрюкский район  
от 14.10.2022 № 1968

## ПЕРЕЧЕНЬ

**земельных участков, в отношении которых установлен публичный сервитут для использования земель и земельных участков в целях складирования строительных и иных материалов, размещения временных сооружений (включая ограждения, бытовки, навесы) и строительной техники, которые необходимы для демонтажа существующих сетей в целях обеспечения строительства, реконструкции объектов транспортной инфраструктуры федерального значения в границах полосы временного отвода автомобильной дороги «Строительство и реконструкция участков автомобильной дороги М-25 Новороссийск – Керчь (на Симферополь), подъезды к морским портам Кавказ и Тамань. Реконструкция автомобильной дороги А-290 Новороссийск – Керчь на участке км 73 – км 100, Краснодарский край» на территории Темрюкского района, Краснодарского края**

№ п/п	Адрес или иное описание местоположения земельного участка (участков), в отношении которого испрашивается публичный сервитут	Кадастровый номер земельного участка
1	2	3
1	Краснодарский край, р-н. Темрюкский	23:30:0000000:2241
2	Краснодарский край, р-н. Темрюкский	23:30:0000000:2242
3	Краснодарский край, р-н Темрюкский, ФАД М-25 «Новороссийск-Керченский пролив (на Симферополь)» км 75+572-км 145+100	23:30:0000000:287
4	Краснодарский край, р-н. Темрюкский	23:30:0000000:3117
5	Краснодарский край, р-н. Темрюкский	23:30:0901000:10293
6	край Краснодарский, р-н Темрюкский, в границах ОАО АФ «Восход», участок № 3	23:30:0901001:2
7	Краснодарский край, р-н Темрюкский, в границах ОАО АФ «Восход», участок № 6	23:30:0901002:1
8	Краснодарский край, р-н Темрюкский, Электросетевой комплекс ПС 110/10 кВ «Радуга» с прилегающей ПС и прилегающими ВЛ	23:30:0902000:10093, входит в состав 23:00:0000000:46
9	Краснодарский край, р-н Темрюкский, Электросетевой комплекс ПС 110/10 кВ «Радуга» с прилегающей ПС и прилегающими	23:30:0902000:10103, входит в состав 23:00:0000000:46

1	2	3
	ВЛ	
10	край Краснодарский, р-н Темрюкский, юго-восточнее ст. Старотитаровская	23:30:0902000:10283
11	Краснодарский край, р-н. Темрюкский, с/п. Старотитаровское	23:30:0902000:10466
12	Краснодарский край, р-н. Темрюкский	23:30:0902000:10531
13	Краснодарский край, р-н. Темрюкский	23:30:0902000:10534
14	Краснодарский край, р-н. Темрюкский	23:30:0902000:10569
15	Краснодарский край, р-н. Темрюкский	23:30:0902000:10572
16	Краснодарский край, р-н. Темрюкский	23:30:0902000:10578
17	Краснодарский край, р-н. Темрюкский	23:30:0902000:10599
18	Краснодарский край, р-н. Темрюкский	23:30:0902000:10600
19	Краснодарский край, р-н. Темрюкский	23:30:0902000:10615
20	Краснодарский край, р-н. Темрюкский	23:30:0902000:10617
21	Краснодарский край, р-н. Темрюкский	23:30:0902000:10624
22	Краснодарский край, р-н. Темрюкский	23:30:0902000:10639
23	Краснодарский край, р-н. Темрюкский	23:30:0902000:10677
24	Краснодарский край, р-н. Темрюкский	23:30:0902000:10698
25	-	23:30:0902000:11092
26	Краснодарский край, р-н Темрюкский, в 3500 м.юго-восточнее ст.Старотитаровская	23:30:0902000:237
27	Краснодарский край, р-н. Темрюкский	23:30:0902000:501, входит в состав 23:30:0000000:3
28	-	23:30:0902000:705, входит в состав 23:30:0902000:678
29	Краснодарский край, р-н Темрюкский, а/д «Новороссийск-Керченский пролив», км 88+830, слева	23:30:0902005:15
30	Краснодарский край, р-н Темрюкский, а/д «Новороссийск-Керченский пролив», км 88+830, слева	23:30:0902005:16
31	Краснодарский край, р-н Темрюкский, а/д «Новороссийск-Керченский пролив», км 88+830, слева	23:30:0902005:17
32	Краснодарский край, р-н Темрюкский, в 1130 метрах на северо - запад от х. Белый	23:30:1001000:496
33	-	23:30:1001000:1013
34	-	23:30:1001000:1045
35	Краснодарский край, р-н. Темрюкский	23:30:1001000:644
36	Краснодарский край, р-н. Темрюкский	23:30:1001000:651
37	Краснодарский край, р-н. Темрюкский	23:30:1003006:55

1	2	3
38	Краснодарский край, р-н. Темрюкский	23:30:1003006:65
39	Краснодарский край, Темрюкский район	23:30:0401000
40	Краснодарский край, Темрюкский район	23:30:1001004
41	Краснодарский край, Темрюкский район	23:30:1003006
42	Краснодарский край, Темрюкский район	23:30:1001000
43	Краснодарский край, Темрюкский район	23:30:0902011
44	Краснодарский край, Темрюкский район	23:30:0902000
45	Краснодарский край, Темрюкский район	23:30:0902005
46	Краснодарский край, Темрюкский район	23:30:0901000

Заместитель главы  
муниципального образования  
Темрюкский район



С.А. Мануйлова

Приложение 2  
к постановлению администрации  
муниципального образования  
Темрюкский район  
от 16.10.2022 № 1868

**ОПИСАНИЕ МЕСТОПОЛОЖЕНИЯ ГРАНИЦ**  
**публичного сервитута для использования земель и земельных участков в**  
**целях складирования строительных и иных материалов, размещения**  
**временных сооружений (включая ограждения, бытовки, навесы) и**  
**строительной техники, которые необходимы для демонтажа**  
**существующих сетей в целях обеспечения строительства, реконструкции**  
**объектов транспортной инфраструктуры федерального значения в**  
**границах полосы временного отвода автомобильной дороги**  
**«Строительство и реконструкция участков автомобильной дороги М-25**  
**Новороссийск – Керчь (на Симферополь), подъезды к морским портам**  
**Кавказ и Тамань. Реконструкция автомобильной дороги А-290**  
**Новороссийск – Керчь на участке км 73 – км 100, Краснодарский край» на**  
**территории Темрюкского района, Краснодарского края**

Раздел 1

Сведения об объекте		
№ п/п	Характеристики объекта	Описание характеристик
1	Местоположение объекта	Краснодарский край, Темрюкский район
2	Площадь объекта +/- величина погрешности определения площади (Р+/- Дельта Р)	86236+/-103 кв.м
3	Иные характеристики объекта	Вид объекта реестра границ: Зона с особыми условиями использования территории. Содержание ограничений использования объектов недвижимости в пределах зоны или территории: Публичный сервитут, для обеспечения строительства, реконструкции объектов транспортной инфраструктуры федерального значения (демонтаж существующих инженерных сетей) в целях обеспечения реализации проекта «Строительство и реконструкция участков автомобильной дороги М-25 Новороссийск – Керчь (на Симферополь), подъезды к морским портам Кавказ и Тамань. Реконструкция автомобильной дороги А-290 Новороссийск – Керчь на участке км 73 км 100»

Раздел 2						
Сведения о местоположении границ объекта						
1. Система координат МСК 23, зона 1						
2. Сведения о характерных точках границ объекта						
Обозначение характерных точек границ	Координаты, м		Метод определения координат характерной точки	Средняя квадратическая погрешность положения характерной точки (Мг), м	Описание обозначения точки на местности (при наличии)	
	X	Y				
1	2	3	4	5	6	
Зона с ОУ 1 (1)						
1	500382.27	1231449.89	Аналитический метод	0.1	-	
2	500358.33	1231441.03		0.1	-	
3	500350.89	1231438.28		0.1	-	
4	500350.34	1231439.56		0.1	-	
5	500340.83	1231455.76		0.1	-	
6	500353.17	1231460.84		0.1	-	
7	500396.27	1231478.59		0.1	-	
1	500382.27	1231449.89		0.1	-	
Зона с ОУ 1 (2)						
8	500300.38	1231429.14	Аналитический метод	0.1	-	
9	500304.40	1231421.07		0.1	-	
10	500284.59	1231413.74		0.1	-	
11	500284.29	1231417.79		0.1	-	
8	500300.38	1231429.14		0.1	-	
Зона с ОУ 1 (3)						
12	498056.14	1232160.71	Аналитический метод	0.1	-	
13	498017.21	1232170.76		0.1	-	
14	498115.65	1232218.58		0.1	-	
15	498117.67	1232227.37		0.1	-	
16	498188.33	1232209.73		0.1	-	
12	498056.14	1232160.71		0.1	-	
Зона с ОУ 1 (4)						
17	497943.74	1232189.42	Аналитический метод	0.1	-	
18	497949.27	1232192.50		0.1	-	
19	497956.89	1232201.60		0.1	-	

2. Сведения о характерных точках границ объекта						
Обозначение характерных точек границ	Координаты, м		Метод определения координат характерной точки	Средняя квадратическая погрешность положения характерной точки (M <sub>t</sub> ), м	Описание обозначения точки на местности (при наличии)	
	X	Y				
1	2	3	4	5		
20	498001.16	1232223.99	Аналитический метод	0.1		
21	498036.24	1232248.22		0.1		
22	498098.30	1232232.38		0.1		
23	497987.21	1232178.42		0.1		
17	497943.74	1232189.42		0.1		
Зона с ОУ 1 (5)						
24	497672.20	1231616.62	Аналитический метод	0.1		
25	497656.78	1231611.47		0.1		
26	497688.88	1231729.51		0.1		
27	497687.98	1231729.76		0.1		
28	497695.80	1231755.43		0.1		
29	497714.49	1231809.96		0.1		
30	497724.94	1231840.45		0.1		
31	497728.00	1231839.80		0.1		
32	497720.23	1231808.73		0.1		
24	497672.20	1231616.62		0.1		
Зона с ОУ 1 (6)						
33	497922.42	1232627.92	Аналитический метод	0.1		
34	497920.57	1232646.51		0.1		
35	497920.70	1232659.23		0.1		
36	497921.90	1232658.25		0.1		
37	497929.75	1232647.33		0.1		
38	497923.55	1232623.59		0.1		
33	497922.42	1232627.92		0.1		
Зона с ОУ 1 (7)						
39	497627.21	1232270.60	Аналитический метод	0.1		
40	497614.62	1232273.86		0.1		
41	497593.87	1232279.22		0.1		
42	497536.90	1232376.96		0.1		

2. Сведения о характерных точках границ объекта						
Обозначение характерных точек границ	Координаты, м		Метод определения координат характерной точки	Средняя квадратическая погрешность положения характерной точки (M <sub>t</sub> ), м	Описание обозначения точки на местности (при наличии)	
	X	Y				
1	2	3	4	5	6	
43	497551.97	1232372.79	Аналитический метод	0.1		-
44	497618.27	1232286.24		0.1		-
45	497618.26	1232286.21		0.1		-
46	497628.00	1232273.53		0.1		-
39	497627.21	1232270.60		0.1		-
Зона с ОУ 1 (8)						
47	496397.32	1233361.92	Аналитический метод	0.1		-
48	496369.52	1233467.49		0.1		-
49	496385.30	1233467.39		0.1		-
50	496389.94	1233467.36		0.1		-
51	496416.27	1233366.35		0.1		-
52	496413.14	1233365.62		0.1		-
47	496397.32	1233361.92		0.1		-
Зона с ОУ 1 (9)						
53	496232.12	1233538.40	Аналитический метод	0.1		-
54	496232.23	1233517.81		0.1		-
55	496232.41	1233517.81		0.1		-
56	496232.72	1233520.87		0.1		-
57	496250.86	1233526.47		0.1		-
58	496250.98	1233526.63		0.1		-
59	496250.98	1233526.64		0.1		-
60	496255.55	1233532.98		0.1		-
61	496255.84	1233538.35		0.1		-
62	496250.85	1233538.36		0.1		-
53	496232.12	1233538.40		0.1		-
Зона с ОУ 1 (10)						
63	496230.80	1233781.50	Аналитический метод	0.1		-
64	496229.92	1233784.52		0.1		-
65	496232.39	1233785.20		0.1		-

2. Сведения о характерных точках границ объекта						
Обозначение характерных точек границ		Координаты, м		Метод определения координат характерной точки	Средняя квадратическая погрешность положения характерной точки (Мт), м	Описание обозначения точки на местности (при наличии)
		X	Y			
1		2	3	4	5	6
66		496234.68	1233773.12	Аналитический метод	0.1	-
67		496248.44	1233661.21		0.1	-
68		496231.11	1233724.51		0.1	-
63		496230.80	1233781.50		0.1	-
Зона с ОУ 1 (11)						
69		496116.47	1234478.87	Аналитический метод	0.1	-
70		496112.47	1234474.91		0.1	-
71		496110.31	1234482.61		0.1	-
72		496106.90	1234494.79		0.1	-
73		496098.37	1234495.34		0.1	-
74		496096.19	1234497.63		0.1	-
75		496094.18	1234504.75		0.1	-
76		496104.40	1234503.70		0.1	-
77		496122.35	1234501.86		0.1	-
69		496116.47	1234478.87		0.1	-
Зона с ОУ 1 (12)						
78		496091.89	1234548.38	Аналитический метод	0.1	-
79		496084.73	1234538.06		0.1	-
80		496081.33	1234550.08		0.1	-
81		496090.57	1234553.08		0.1	-
78		496091.89	1234548.38		0.1	-
Зона с ОУ 1 (13)						
82		495640.81	1236102.10	Аналитический метод	0.1	-
83		495632.77	1236100.07		0.1	-
84		495630.46	1236108.90		0.1	-
85		495632.73	1236109.51		0.1	-
86		495634.19	1236105.62		0.1	-
87		495639.10	1236107.47		0.1	-
88		495646.70	1236110.34		0.1	-

2. Сведения о характерных точках границ объекта						
Обозначение характерных точек границ	Координаты, м		Метод определения координат характерной точки	Средняя квадратическая погрешность положения характерной точки (Mt), м	Описание обозначения точки на местности (при наличии)	
	X	Y				
1	2	3	4	5	6	
89	495646.84	1236109.85	Аналитический метод	0.1		-
90	495648.14	1236104.86		0.1		-
91	495640.83	1236102.11		0.1		-
82	495640.81	1236102.10		0.1		-
Зона с ОУ 1 (14)						
92	495589.52	1236078.85	Аналитический метод	0.1		-
93	495595.09	1236059.96		0.1		-
94	495571.58	1236074.32		0.1		-
92	495589.52	1236078.85		0.1		-
Зона с ОУ 1 (15)						
95	495552.98	1235954.02	Аналитический метод	0.1		-
96	495511.02	1235990.05		0.1		-
97	495499.84	1235999.65		0.1		-
98	495468.38	1236026.66		0.1		-
99	495463.50	1236030.84		0.1		-
100	495432.34	1236057.60		0.1		-
101	495468.33	1236044.84		0.1		-
102	495483.84	1236039.34		0.1		-
103	495497.43	1236027.74		0.1		-
104	495535.92	1235994.91		0.1		-
105	495570.57	1235956.26		0.1		-
95	495552.98	1235954.02		0.1		-
Зона с ОУ 1 (16)						
106	495406.96	1236106.20	Аналитический метод	0.1		-
107	495442.64	1236075.18		0.1		-
108	495391.35	1236093.36		0.1		-
109	495371.82	1236110.30		0.1		-
110	495396.72	1236108.77		0.1		-
106	495406.96	1236106.20		0.1		-

2. Сведения о характерных точках границ объекта						
Обозначение характерных точек границ	Координаты, м		Метод определения координат характерной точки	Средняя квадратическая погрешность положения характерной точки (Mt), м	Описание обозначения точки на местности (при наличии)	
	X	Y				
1	2	3	4	5		6
Зона с ОУ 1 (17)						
111	495245.98	1236245.35	Аналитический метод	0.1		-
112	495319.35	1236182.31		0.1		-
113	495293.46	1236188.81		0.1		-
114	495283.54	1236192.11		0.1		-
115	495284.24	1236193.69		0.1		-
116	495271.43	1236199.34		0.1		-
117	495270.72	1236197.74		0.1		-
118	495241.51	1236222.83		0.1		-
111	495245.98	1236245.35		0.1		-
Зона с ОУ 1 (18)						
119	495450.87	1236650.48	Аналитический метод	0.1		-
120	495446.76	1236662.93		0.1		-
121	495441.30	1236671.47		0.1		-
122	495418.34	1236707.36		0.1		-
123	495399.77	1236733.69		0.1		-
124	495419.82	1236748.89		0.1		-
125	495424.81	1236752.67		0.1		-
126	495455.43	1236641.40		0.1		-
119	495450.87	1236650.48		0.1		-
Зона с ОУ 1 (19)						
127	495176.49	1237831.44	Аналитический метод	0.1		-
128	495160.57	1237828.19		0.1		-
129	495162.34	1237838.97		0.1		-
130	495163.65	1237860.72		0.1		-
131	495164.91	1237887.46		0.1		-
127	495176.49	1237831.44		0.1		-
Зона с ОУ 1 (20)						
132	495055.09	1238588.44	Аналитический метод	0.1		-
133	495054.54	1238590.91		0.1		-

2. Сведения о характерных точках границ объекта						
Обозначение характерных точек границ	Координаты, м		Метод определения координат характерной точки	Средняя квадратическая погрешность положения характерной точки (M <sub>t</sub> ), м	Описание обозначения точки на местности (при наличии)	
	X	Y				
1	2	3	4	5	6	
134	495050.43	1238609.36	Аналитический метод	0.1		-
135	495048.27	1238619.07		0.1		-
136	495046.37	1238627.83		0.1		-
137	495018.50	1238755.84		0.1		-
138	494989.13	1238892.72		0.1		-
139	494981.20	1238934.56		0.1		-
140	494997.43	1238991.63		0.1		-
141	494999.94	1238991.40		0.1		-
142	495007.47	1238953.84		0.1		-
143	495001.73	1238933.64		0.1		-
144	495008.74	1238896.68		0.1		-
145	495038.05	1238760.06		0.1		-
146	495066.69	1238628.47		0.1		-
147	495067.80	1238623.37		0.1		-
148	495070.70	1238610.34		0.1		-
149	495074.70	1238592.37		0.1		-
150	495073.47	1238592.12		0.1		-
151	495073.44	1238592.12		0.1		-
132	495055.09	1238588.44		0.1		-
Зона с ОУ 1 (21)						
152	494967.03	1238599.34	Аналитический метод	0.1		-
153	494965.42	1238602.82		0.1		-
154	494963.40	1238607.22		0.1		-
155	494969.77	1238610.16		0.1		-
156	494969.60	1238611.71		0.1		-
157	494974.23	1238612.22		0.1		-
158	494980.72	1238615.22		0.1		-

2. Сведения о характерных точках границ объекта						
Обозначение характерных точек границ	Координаты, м		Метод определения координат характерной точки	Средняя квадратическая погрешность положения характерной точки (Мт), м	Описание обозначения точки на местности (при наличии)	
	X	Y				
1	2	3	4	5	6	
159	494983.52	1238602.75	Аналитический метод	0.1		-
160	494988.57	1238580.26		0.1		-
152	494967.03	1238599.34		0.1		-
Зона с ОУ 1 (22)						
161	495005.82	1238594.73	Аналитический метод	0.1		-
162	494877.67	1239165.74		0.1		-
163	494869.68	1239202.20		0.1		-
164	494849.58	1239291.73		0.1		-
165	494845.84	1239308.41		0.1		-
166	494831.14	1239373.89		0.1		-
167	494816.47	1239439.26		0.1		-
168	494814.71	1239447.13		0.1		-
169	494811.40	1239461.85		0.1		-
170	494808.15	1239476.34		0.1		-
171	494804.36	1239493.22		0.1		-
172	494766.52	1239661.79		0.1		-
173	494770.10	1239662.79		0.1		-
174	494802.21	1239534.27		0.1		-
175	494811.18	1239494.03		0.1		-
176	494813.15	1239485.22		0.1		-
177	494823.08	1239440.69		0.1		-
178	494834.10	1239391.27		0.1		-
179	494837.48	1239375.25	0.1		-	
180	494837.88	1239373.34	0.1		-	
181	494851.33	1239309.62	0.1		-	
182	494854.83	1239293.04	0.1		-	
183	494863.01	1239254.25	0.1		-	

2. Сведения о характерных точках границ объекта						
Обозначение характерных точек границ	Координаты, м		Метод определения координат характерной точки	Средняя квадратическая погрешность положения характерной точки (M), м	Описание обозначения точки на местности (при наличии)	
	X	Y				
1	2	3	4	5	6	
184	494887.94	1239136.96	Аналитический метод	0.1	-	
185	494912.34	1239019.35		0.1	-	
186	494939.84	1238902.54		0.1	-	
187	494968.60	1238765.56		0.1	-	
188	494994.33	1238648.38		0.1	-	
189	495007.40	1238593.74		0.1	-	
161	495005.82	1238594.73		0.1	-	
Зона с ОУ 1 (23)						
190	494567.32	1240902.98	Аналитический метод	0.1	-	
191	494609.45	1240920.11		0.1	-	
192	494614.01	1240920.12		0.1	-	
193	494614.01	1240924.78		0.1	-	
194	494651.41	1240926.21		0.1	-	
195	494690.23	1240927.69		0.1	-	
196	494691.02	1240907.50		0.1	-	
197	494656.13	1240906.22		0.1	-	
190	494567.32	1240902.98		0.1	-	
Зона с ОУ 1 (24)						
198	494381.83	1240759.32	Аналитический метод	0.1	-	
199	494373.96	1240793.10		0.1	-	
200	494368.36	1240817.16		0.1	-	
201	494414.21	1240815.97		0.1	-	
202	494466.93	1240825.31		0.1	-	
203	494473.43	1240823.63		0.1	-	
204	494476.98	1240820.32		0.1	-	
205	494481.93	1240799.20		0.1	-	
206	494482.72	1240799.37		0.1	-	
207	494484.00	1240793.51		0.1	-	

2. Сведения о характерных точках границ объекта						
Обозначение характерных точек границ	Координаты, м		Метод определения координат характерной точки	Средняя квадратическая погрешность положения характерной точки (Mt), м	Описание обозначения точки на местности (при наличии)	
	X	Y				
1	2	3	4	5		6
208	494483.30	1240793.36	Аналитический метод	0.1		-
209	494499.60	1240723.80		0.1		-
210	494475.33	1240731.12		0.1		-
211	494461.51	1240735.29		0.1		-
198	494381.83	1240759.32		0.1		-
Зона с ОУ 1 (25)						
212	494503.06	1241102.43	Аналитический метод	0.1		-
213	494496.55	1241255.06		0.1		-
214	494518.08	1241224.82		0.1		-
215	494522.92	1241106.24		0.1		-
216	494521.98	1241106.26		0.1		-
212	494503.06	1241102.43		0.1		-
Зона с ОУ 1 (26)						
217	494373.47	1241078.46	Аналитический метод	0.1		-
218	494357.79	1241071.73		0.1		-
219	494345.94	1241063.02		0.1		-
220	494345.89	1241063.28		0.1		-
221	494370.81	1241127.75		0.1		-
222	494391.80	1241182.02		0.1		-
223	494411.56	1241086.79		0.1		-
224	494380.54	1241080.00		0.1		-
217	494373.47	1241078.46		0.1		-
Зона с ОУ 1 (27)						
225	494308.02	1241076.26	Аналитический метод	0.1		-
226	494299.68	1241112.08		0.1		-
227	494272.02	1241230.85		0.1		-
228	494240.75	1241254.66		0.1		-
229	494221.90	1241269.01		0.1		-
230	494199.56	1241386.65		0.1		-

2. Сведения о характерных точках границ объекта						
Обозначение характерных точек границ	Координаты, м		Метод определения координат характерной точки	Средняя квадратическая погрешность положения характерной точки (M <sub>t</sub> ), м	Описание обозначения точки на местности (при наличии)	
	X	Y				
1	2	3	4	5	6	
231	494223.33	1241368.60	Аналитический метод	0.1		-
232	494260.97	1241340.03		0.1		-
233	494299.71	1241310.62		0.1		-
234	494325.54	1241291.01		0.1		-
235	494350.27	1241185.53		0.1		-
236	494331.92	1241138.08		0.1		-
225	494308.02	1241076.26		0.1		-
Зона с ОУ 1 (28)						
237	493602.52	1245140.22	Аналитический метод	0.1		-
238	493582.36	1245125.83		0.1		-
239	493582.52	1245140.99		0.1		-
240	493589.52	1245145.54		0.1		-
241	493602.61	1245154.06		0.1		-
242	493602.55	1245144.39		0.1		-
237	493602.52	1245140.22		0.1		-
Зона с ОУ 1 (29)						
243	493520.55	1245081.70	Аналитический метод	0.1		-
244	493511.69	1245077.05		0.1		-
245	493479.64	1245074.08		0.1		-
246	493516.61	1245098.12		0.1		-
247	493551.61	1245103.88		0.1		-
243	493520.55	1245081.70		0.1		-
Зона с ОУ 1 (30)						
248	492351.59	1245704.48	Аналитический метод	0.1		-
249	492352.54	1245707.53		0.1		-
250	492353.11	1245715.39		0.1		-
251	492350.19	1245722.54		0.1		-
252	492346.03	1245729.06		0.1		-
253	492337.99	1245723.23		0.1		-

2. Сведения о характерных точках границ объекта						
Обозначение характерных точек границ	Координаты, м		Метод определения координат характерной точки	Средняя квадратическая погрешность положения характерной точки (Мт), м	Описание обозначения точки на местности (при наличии)	
	X	Y				
1	2	3	4	5	6	
248	492351.59	1245704.48	Аналитический метод	0.1	-	
Зона с ОУ 1 (31)						
254	492318.08	1245764.92	Аналитический метод	0.1	-	
255	492328.00	1245752.36		0.1	-	
256	492327.70	1245747.96		0.1	-	
257	492335.48	1245738.04		0.1	-	
258	492339.77	1245737.45		0.1	-	
259	492343.78	1245732.37		0.1	-	
260	492332.40	1245724.12		0.1	-	
261	492350.10	1245699.71		0.1	-	
262	492342.06	1245673.93		0.1	-	
263	492337.02	1245640.46		0.1	-	
264	492311.79	1245654.10		0.1	-	
265	492322.30	1245681.94		0.1	-	
266	492319.48	1245683.00		0.1	-	
267	492308.44	1245703.14		0.1	-	
268	492281.96	1245733.71		0.1	-	
254	492318.08	1245764.92	0.1	-		
Зона с ОУ 1 (32)						
269	492407.28	1245852.90	Аналитический метод	0.1	-	
270	492428.41	1245842.47		0.1	-	
271	492408.89	1245802.93		0.1	-	
272	492400.59	1245788.01		0.1	-	
273	492397.04	1245791.66		0.1	-	
274	492387.23	1245799.50		0.1	-	
275	492375.74	1245806.77		0.1	-	
276	492369.51	1245809.37		0.1	-	
277	492394.76	1245831.20		0.1	-	

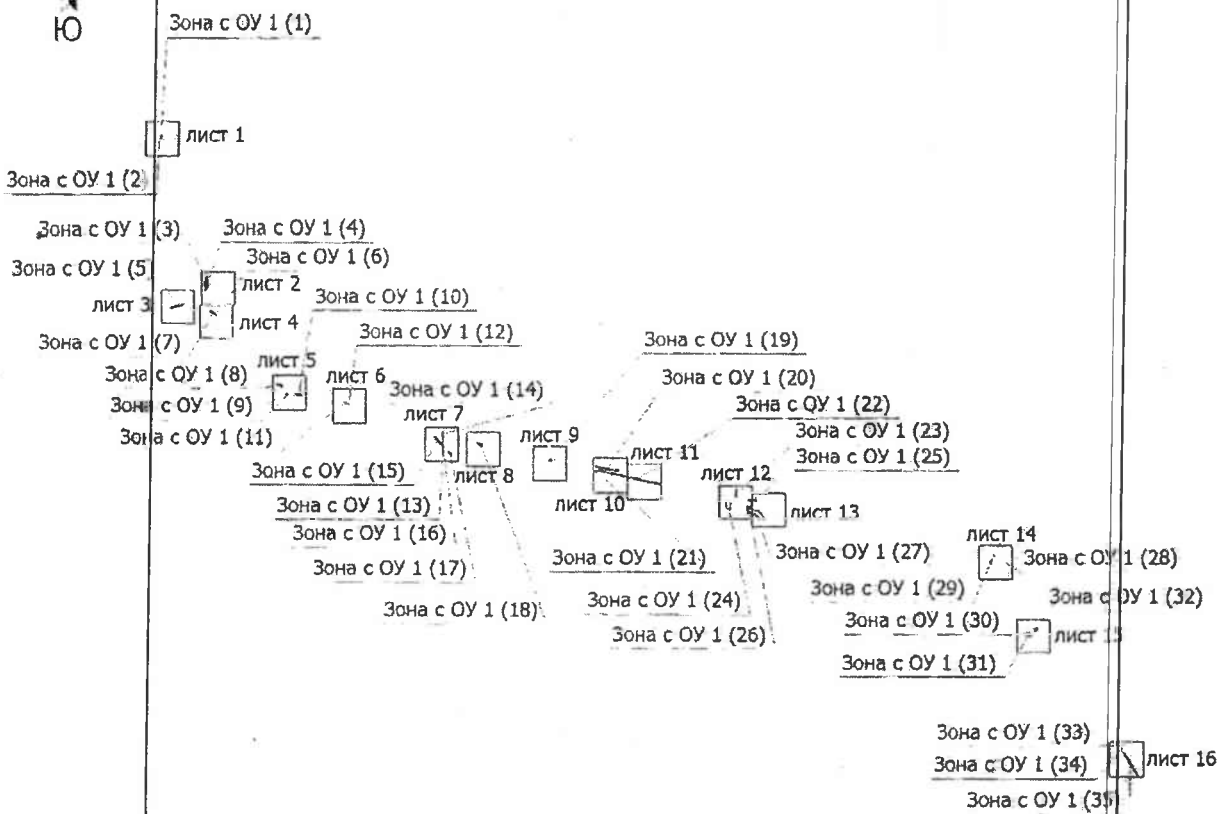
2. Сведения о характерных точках границ объекта						
Обозначение характерных точек границ	Координаты, м		Метод определения координат характерной точки	Средняя квадратическая погрешность положения характерной точки (Мг), м	Описание обозначения точки на местности (при наличии)	
	X	Y				
1	2	3	4	5	6	
269	492407.28	1245852.90	Аналитический метод	0.1	-	
Зона с ОУ 1 (33)						
278	490503.16	1247272.81	Аналитический метод	0.1	-	
279	490496.77	1247277.34		0.1	-	
280	490503.98	1247290.43		0.1	-	
281	490517.23	1247285.17		0.1	-	
282	490511.34	1247273.17		0.1	-	
278	490503.16	1247272.81		0.1	-	
Зона с ОУ 1 (34)						
283	490418.10	1247243.78	Аналитический метод	0.1	-	
284	490421.88	1247249.40		0.1	-	
285	490428.44	1247248.70		0.1	-	
286	490435.39	1247245.44		0.1	-	
287	490449.20	1247236.70		0.1	-	
288	490452.82	1247234.03		0.1	-	
289	490458.48	1247225.59		0.1	-	
290	490457.55	1247224.24		0.1	-	
283	490418.10	1247243.78		0.1	-	
Зона с ОУ 1 (35)						
291	490203.93	1247387.52	Аналитический метод	0.1	-	
292	490201.45	1247373.63		0.1	-	
293	490211.58	1247367.45		0.1	-	
294	490222.57	1247376.00		0.1	-	
295	490256.96	1247356.18		0.1	-	
296	490376.97	1247281.70		0.1	-	
297	490385.77	1247275.85		0.1	-	
298	490389.35	1247271.64		0.1	-	
299	490389.99	1247268.53		0.1	-	
300	490384.89	1247260.21		0.1	-	

2. Сведения о характерных точках границ объекта						
Обозначение характерных точек границ		Координаты, м		Метод определения координат характерной точки	Средняя квадратическая погрешность положения характерной точки (Mt), м	Описание обозначения точки на местности (при наличии)
		X	Y			
1		2	3	4	5	6
301		490301.28	1247301.62	Аналитический метод	0.1	-
302		490255.62	1247331.29		0.1	-
303		490162.86	1247390.49		0.1	-
304		490070.13	1247449.68		0.1	-
305		490002.47	1247492.98		0.1	-
306		490006.47	1247499.74		0.1	-
307		489993.87	1247507.19		0.1	-
308		489994.45	1247508.16		0.1	-
309		490001.85	1247509.16		0.1	-
310		490040.16	1247485.08		0.1	-
291		490203.93	1247387.52		0.1	-
3. Сведения о характерных точках части (частей) границы объекта						
Обозначение характерных точек части границы		Координаты, м		Метод определения координат характерной точки	Средняя квадратическая погрешность положения характерной точки (Mt), м	Описание обозначения точки на местности (при наличии)
		X	Y			
1		2	3	4	5	6
-		-	-	-	-	-



### Схема размещения границ публичного сервитута

Сборная схема



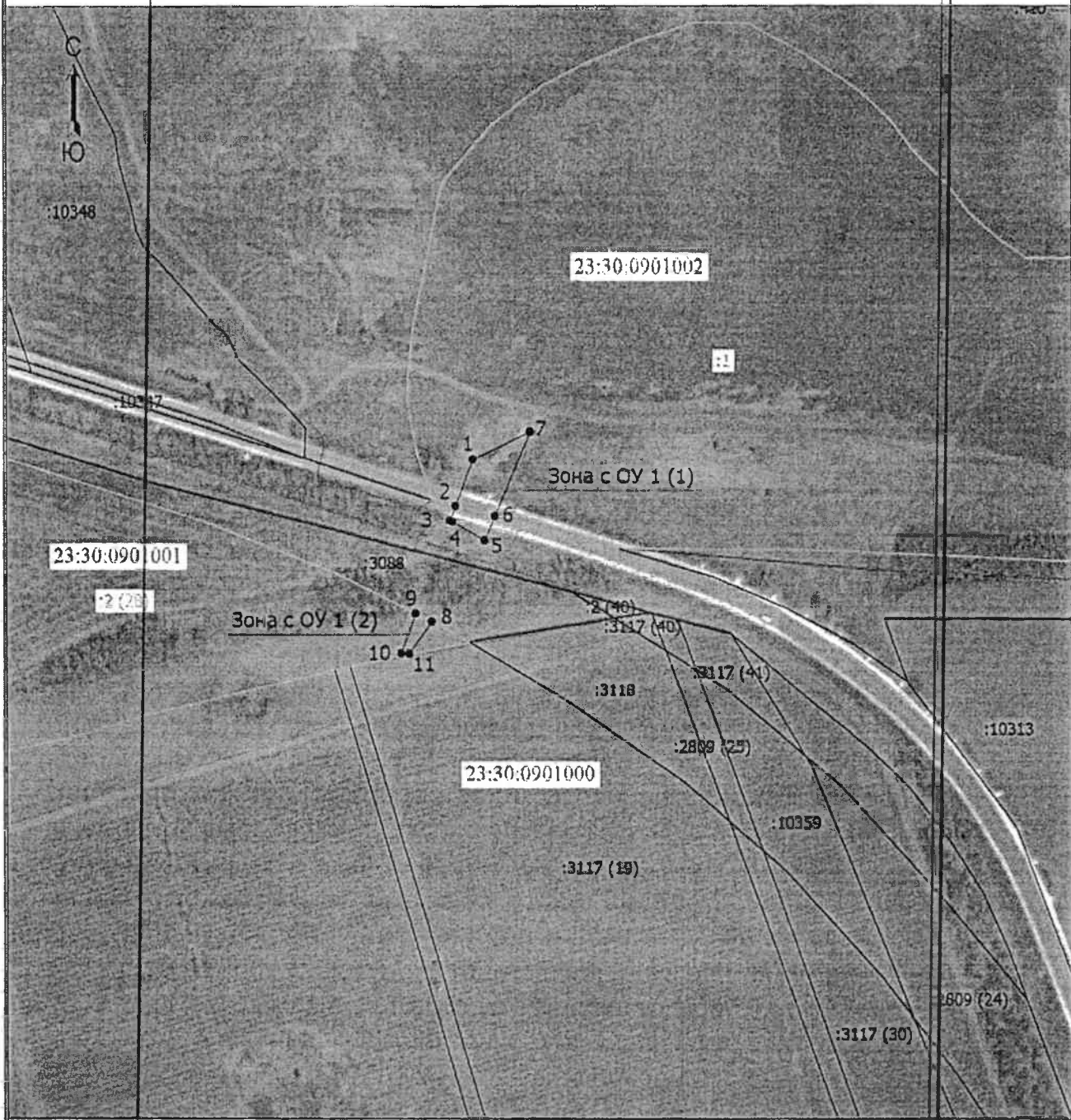
Масштаб 1:118500

Условные обозначения

- Граница публичного сервитута
- Зона с ОУ 1 (1) - Зона с особыми условиями использования территории Зона с ОУ 1 - Зона публичного сервитута

### Схема размещения границ публичного сервитута

Выносной лист 1



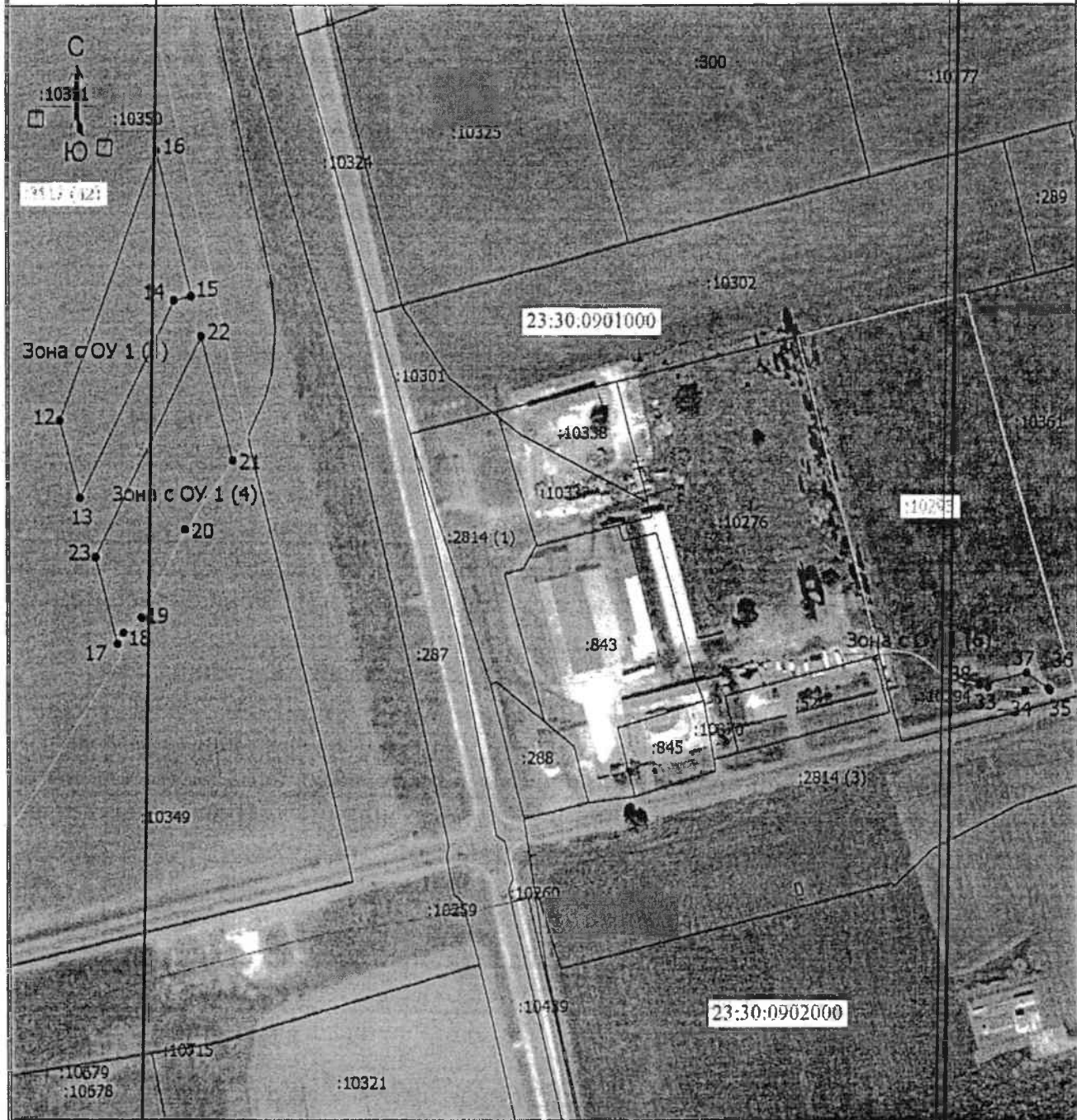
Масштаб 1:3000

**Условные обозначения**

- Граница публичного сервитута
- - Характерная точка границы, сведения о которой позволяют однозначно определить ее положение на местности
- Зона с ОУ 1 (1) - Зона с особыми условиями использования территории Зона с ОУ 1 - Зона публичного сервитута
- 1 - Обозначение новой характерной точки
- :10105 - Кадастровый номер земельного участка
- Существующая часть границы, имеющиеся в ЕГРН сведения о которой достаточны для определения ее местоположения
- Граница кадастрового квартала
- 23:30:0901000 - Номер кадастрового квартала
- :1 - Кадастровый номер земельного участка в отношении которого испрашивается сервитут
- Граница земельного участка в отношении которого испрашивается сервитут

# Схема размещения границ публичного сервитута

Выносной лист 2



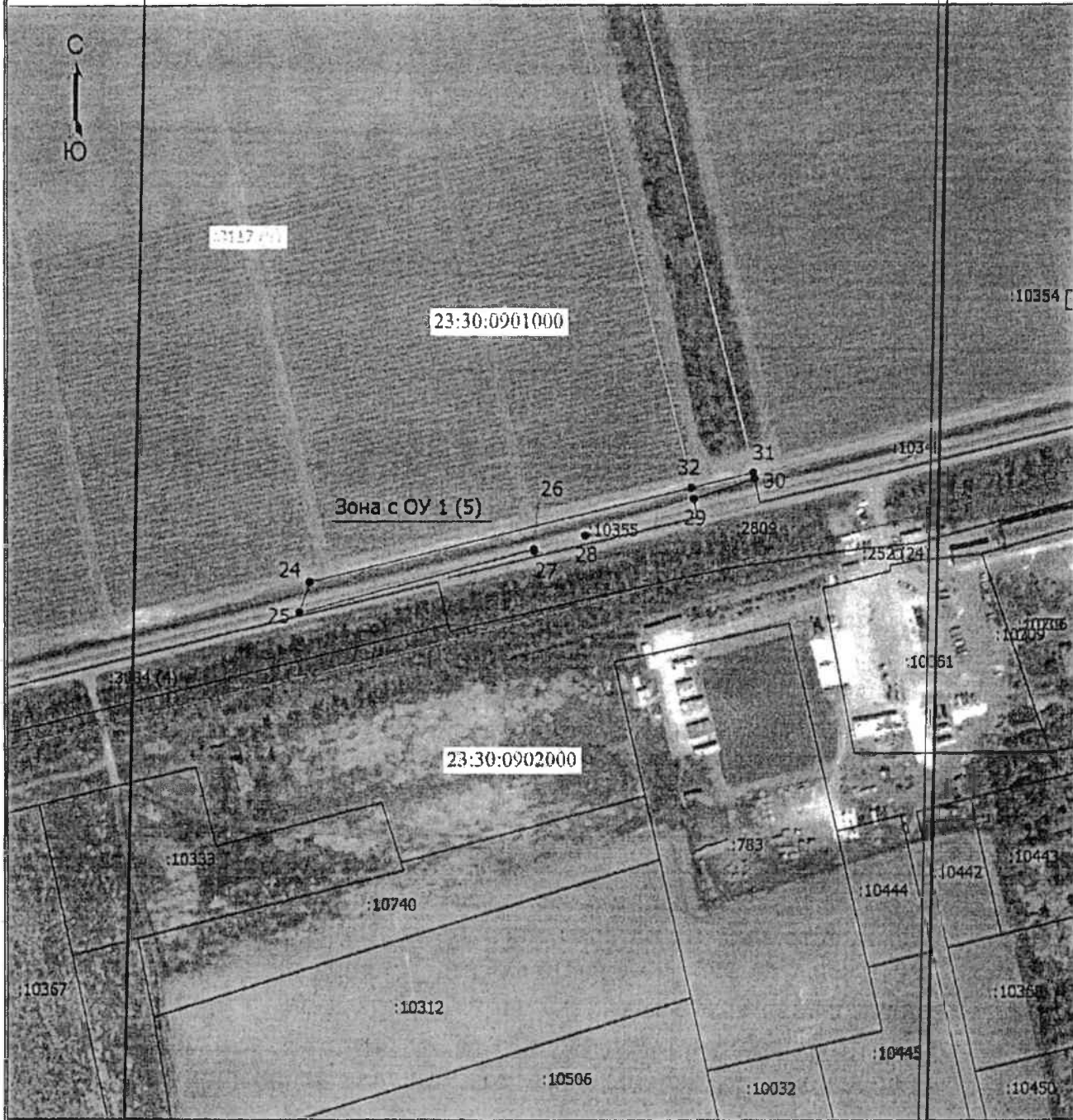
Масштаб 1:3000

**Условные обозначения**

- Граница публичного сервитута
- - Характерная точка границы, сведения о которой позволяют однозначно определить ее положение на местности
- Зона с ОУ 1 (1) - Зона с особыми условиями использования территории Зона с ОУ 1 - Зона публичного сервитута
- 1 - Обозначение новой характерной точки
- :10105 - Кадастровый номер земельного участка
- - - - - Существующая часть границы, имеющаяся в ЕГРН сведения о которой достаточны для определения ее местоположения
- - - - - Граница кадастрового квартала
- - - - - Граница населенного пункта
- 23:30:0901000 - Номер кадастрового квартала
- :10289 - Кадастровый номер земельного участка в отношении которого испрашивается сервитут
- - - - - Граница земельного участка в отношении которого испрашивается сервитут

### Схема размещения границ публичного сервитута

Выносной лист 3



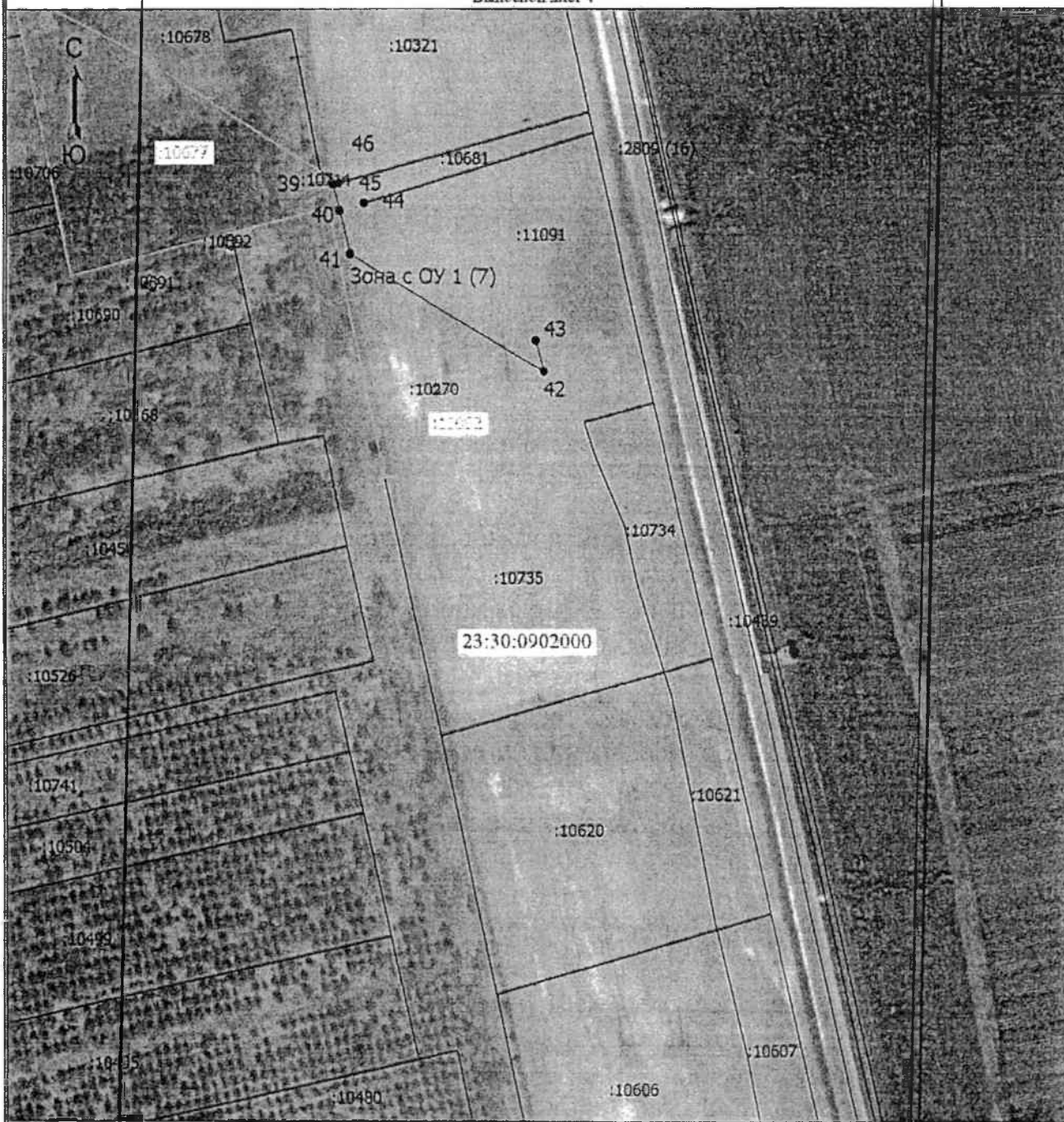
Масштаб 1:3000

**Условные обозначения**

- Граница публичного сервитута
- - Характерная точка границы, сведения о которой позволяют однозначно определить ее положение на местности
- Зона с ОУ 1 (1) - Зона с особыми условиями использования территории Зона с ОУ 1 - Зона публичного сервитута
- 1 - Обозначение новой характерной точки
- :10105 - Кадастровый номер земельного участка
- Существующая часть границы, имеющаяся в ЕГРН сведения о которой достаточны для определения ее местоположения
- Граница кадастрового квартала
- 23:30:0901000 - Номер кадастрового квартала
- :3117(9) - Кадастровый номер земельного участка в отношении которого испрашивается сервитут
- Граница земельного участка в отношении которого испрашивается сервитут

### Схема размещения границ публичного сервитута

Выносной лист 4



Масштаб 1:3000

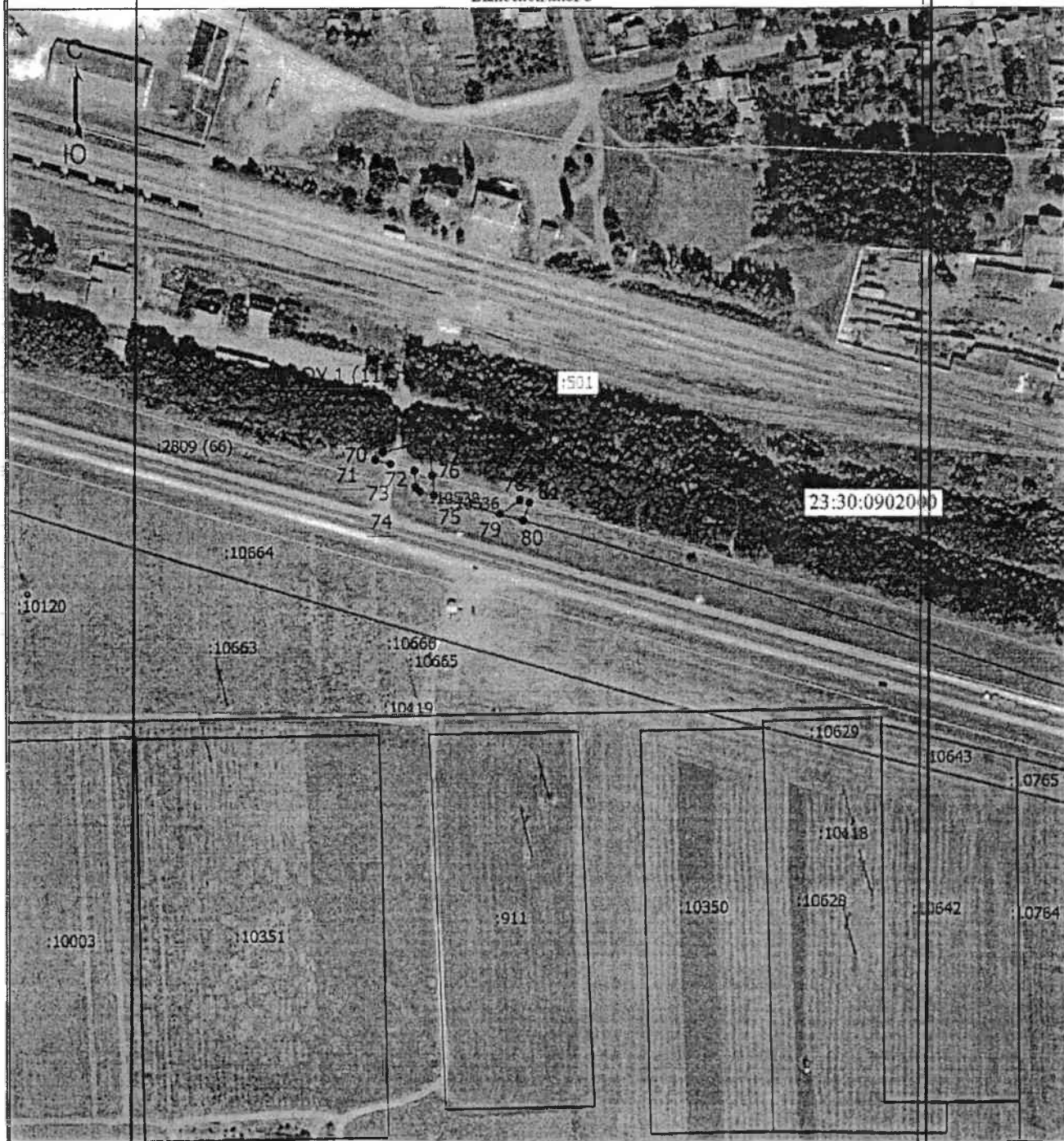
Условные обозначения

- Граница публичного сервитута
- - Характерная точка границы, сведения о которой позволяют однозначно определить ее положение на местности
- Зона с ОУ 1 (1) - Зона с особыми условиями использования территории Зона с ОУ 1 - Зона публичного сервитута
- 1 - Обозначение новой характерной точки
- :10105 - Кадастровый номер земельного участка
- - - - - Существующая часть границы, имеющаяся в ЕГРН сведения о которой достаточны для определения ее местоположения
- - - - - Граница населенного пункта
- 23:30:090 (000) - Номер кадастрового квартала
- :10677 - Кадастровый номер земельного участка в отношении которого испрашивается сервитут
- - - - - Граница земельного участка в отношении которого испрашивается сервитут



### Схема размещения границ публичного сервитута

Выносной лист 6



Масштаб 1:3000

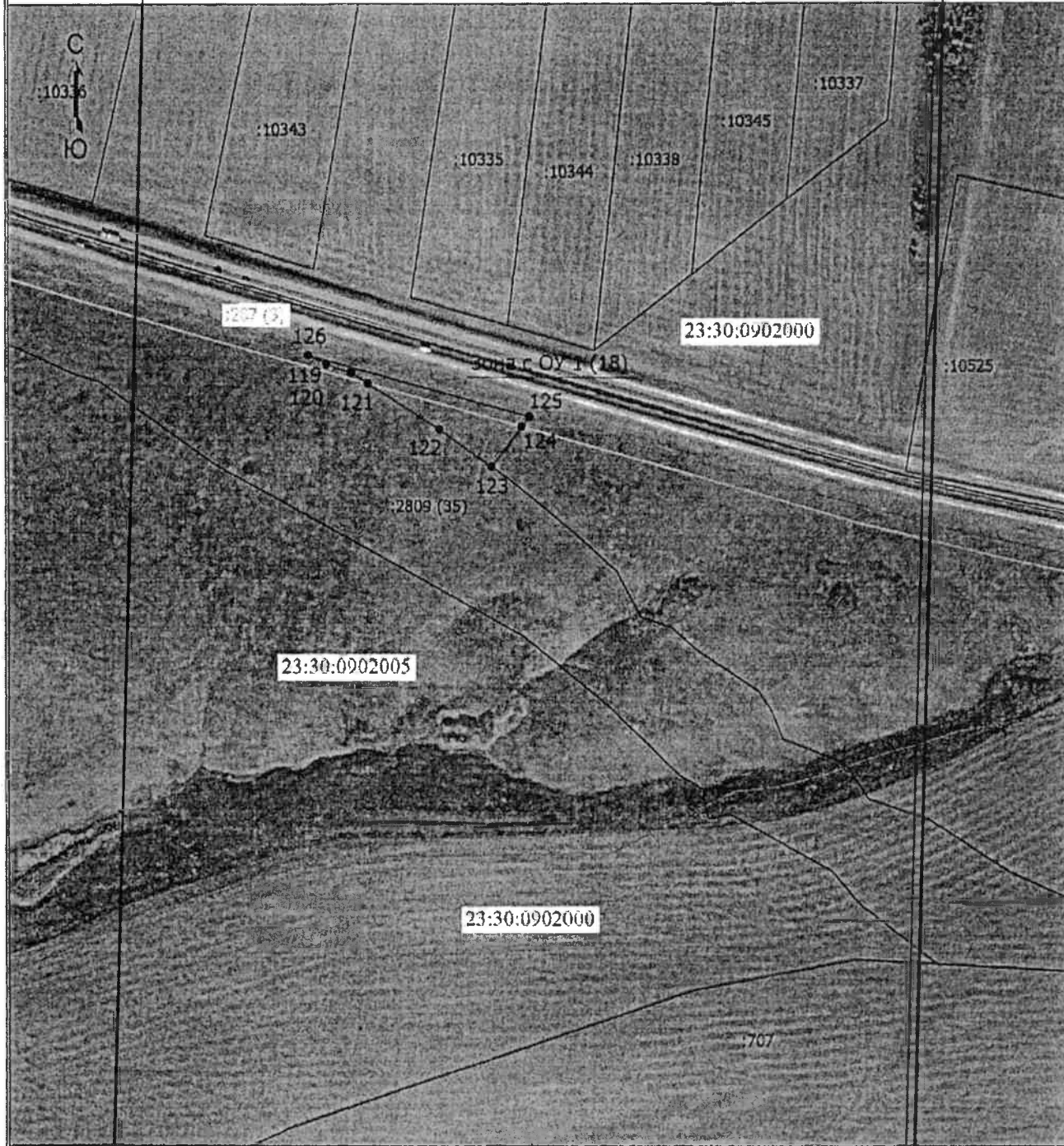
**Условные обозначения**

- Граница публичного сервитута
- Характерная точка границы, сведения о которой позволяют однозначно определить ее положение на местности
- - Зона с особыми условиями использования территории Зона с ОУ 1 - Зона публичного сервитута
- - Обозначение новой характерной точки
- 10105 - Кадастровый номер земельного участка
- 23:30:0901000 - Существующая часть границы, имеющиеся в ЕГРН сведения о которой достаточны для определения ее местоположения
- 23:30:0901000 - Номер кадастрового квартала
- 10105 - Кадастровый номер земельного участка в отношении которого испрашивается сервитут
- 10105 - Граница земельного участка в отношении которого испрашивается сервитут



### Схема размещения границ публичного сервитута

Выносной лист 8



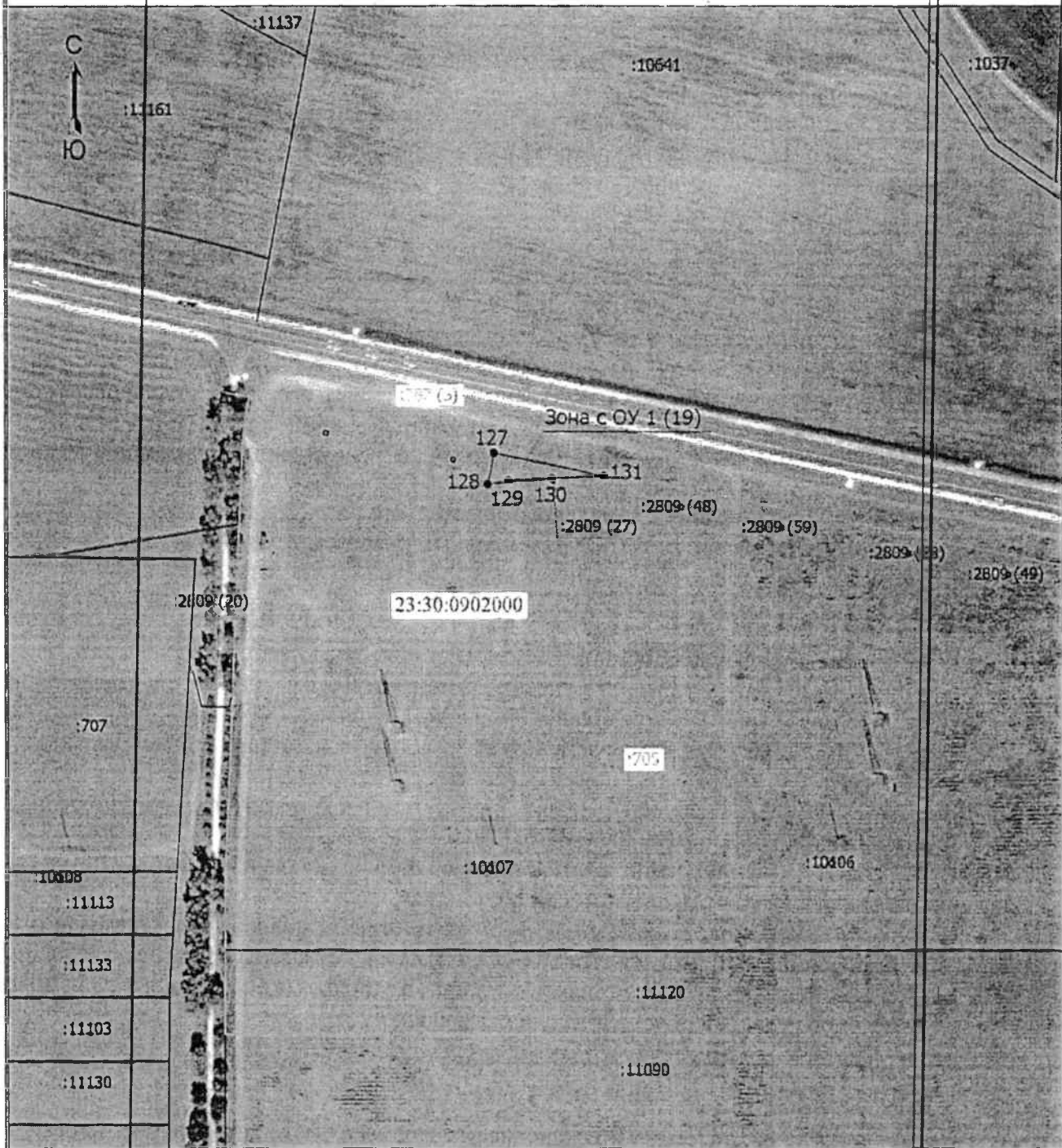
Масштаб 1:3000

**Условные обозначения**

- - - - - Граница публичного сервитута
- Характерная точка границы, сведения о которой позволяют однозначно определить ее положение на местности
- Зона с ОУ 1 (1)** - Зона с особыми условиями использования территории Зона с ОУ 1 - Зона публичного сервитута
- 1 - Обозначение новой характерной точки
- :10105 - Cadaстровый номер земельного участка
- - - - - Существующая часть границы, имеющиеся в ЕГРН сведения о которой достаточны для определения ее местоположения
- - - - - Граница кадастрового квартала
- 23:30:0901000 - Номер кадастрового квартала
- 287 (8) - Cadaстровый номер земельного участка в отношении которого испрашивается сервитут
- - - - - Граница земельного участка в отношении которого испрашивается сервитут

Схема размещения границ публичного сервитута

Выносной лист 9



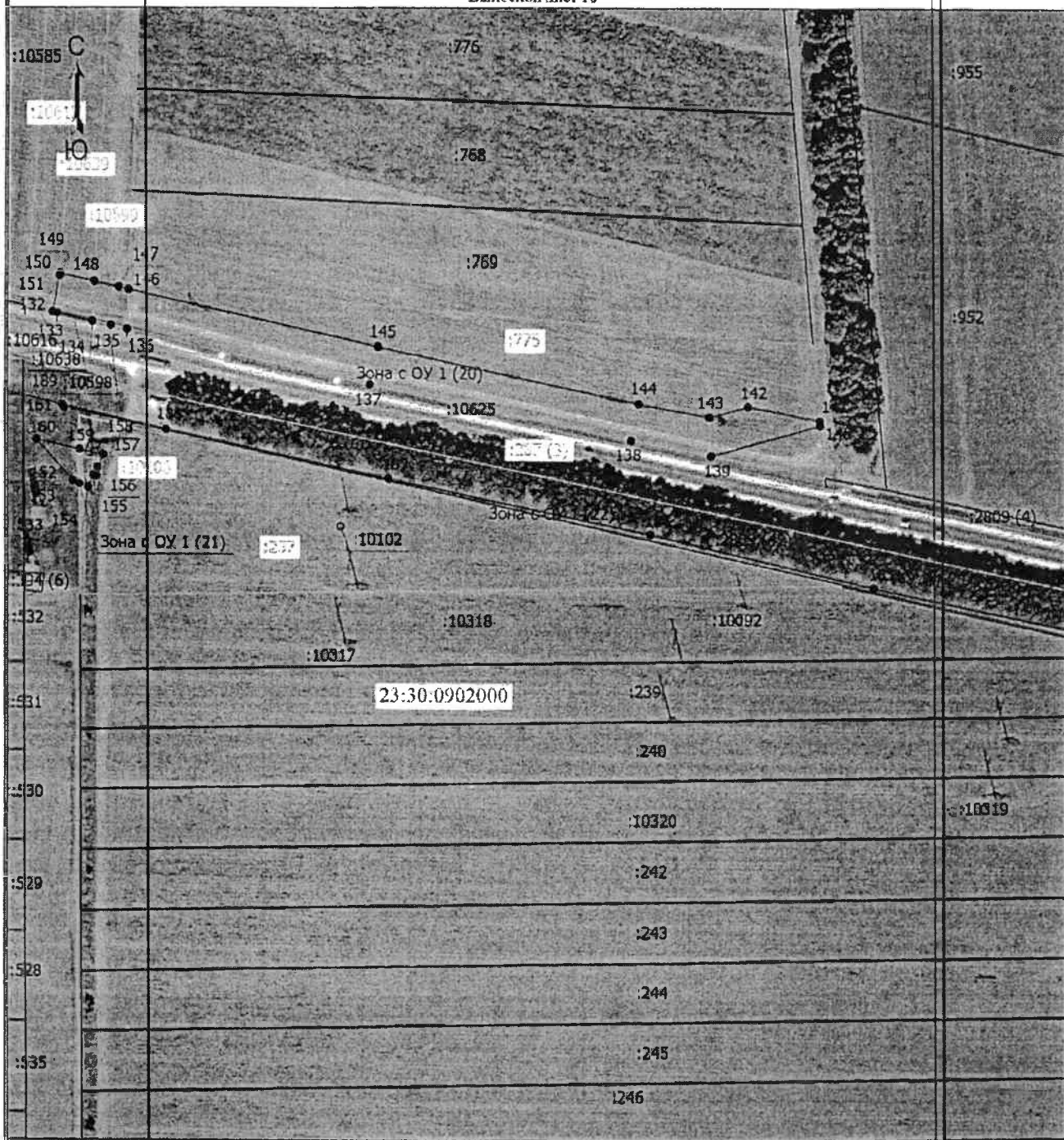
Масштаб 1:3000

Условные обозначения

- Граница публичного сервитута
- - Характерная точка границы, сведения о которой позволяют однозначно определить ее положение на местности
- Зона с ОУ 1 (1)** - Зона с особыми условиями использования территории Зона с ОУ 1 - Зона публичного сервитута
- 1** - Обозначение новой характерной точки
- :10105** - Кадастровый номер земельного участка
- Существующая часть границы, имеющиеся в ЕГРН сведения о которой достаточны для определения ее местоположения
- 23:30:0901000** - Номер кадастрового квартала
- 705** - Кадастровый номер земельного участка в отношении которого испрашивается сервитут
- Граница земельного участка в отношении которого испрашивается сервитут

### Схема размещения границ публичного сервитута

Выносной лист 10



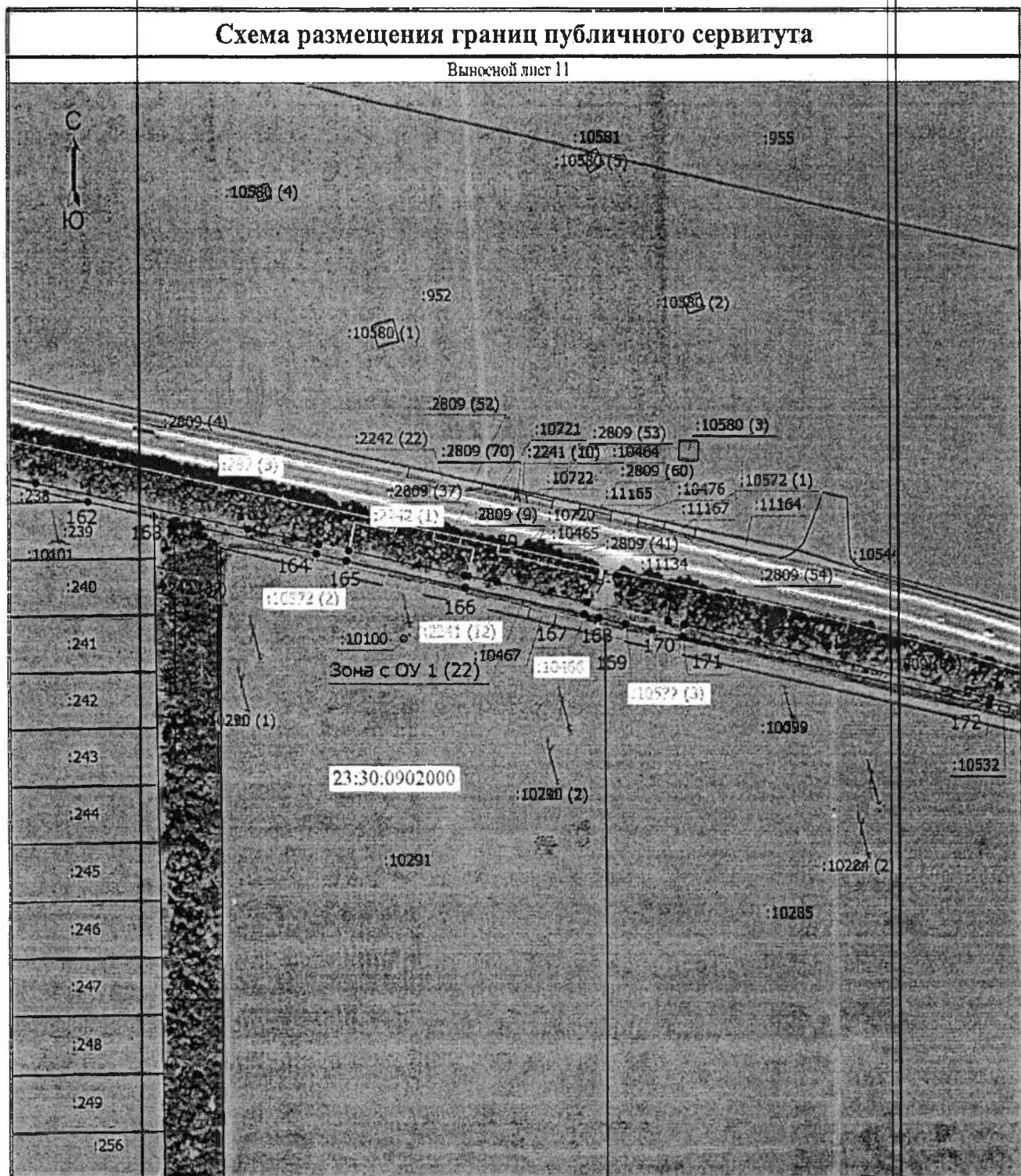
Масштаб 1:3100

**Условные обозначения**

- Граница публичного сервитута
- - Характерная точка границы, сведения о которой позволяют однозначно определить ее положение на местности
- Зона с ОУ 1 (1)** - Зона с особыми условиями использования территории Зона с ОУ 1 - Зона публичного сервитута
- 1** - Обозначение новой характерной точки
- :10105** - Cadaстровый номер земельного участка
- 23:30:0901000** - Существующая часть границы, имеющаяся в ЕГРН сведения о которой достаточны для определения ее местоположения
- 1775** - Номер кадастрового квартала
- Cadaстровый номер земельного участка в отношении которого испрашивается сервитут
- Граница земельного участка в отношении которого испрашивается сервитут

### Схема размещения границ публичного сервитута

Выносной лист 11



Масштаб 1:3100

Условные обозначения

- Граница публичного сервитута
- - Характерная точка границы, сведения о которой позволяют однозначно определить ее положение на местности
- Зона с ОУ 1 (1) - Зона с особыми условиями использования территории Зона с ОУ 1 - Зона публичного сервитута
- 1 - Обозначение новой характерной точки
- :10105 - Кадастровый номер земельного участка
- Существующая часть границы, имеющаяся в ЕГРН сведения о которой достаточны для определения ее местоположения
- 23:30:090100) - Номер кадастрового квартала
- (237 (3)) - Кадастровый номер земельного участка в отношении которого испрашивается сервитут
- Граница земельного участка в отношении которого испрашивается сервитут





# Схема размещения границ публичного сервитута

Выносной лист 14



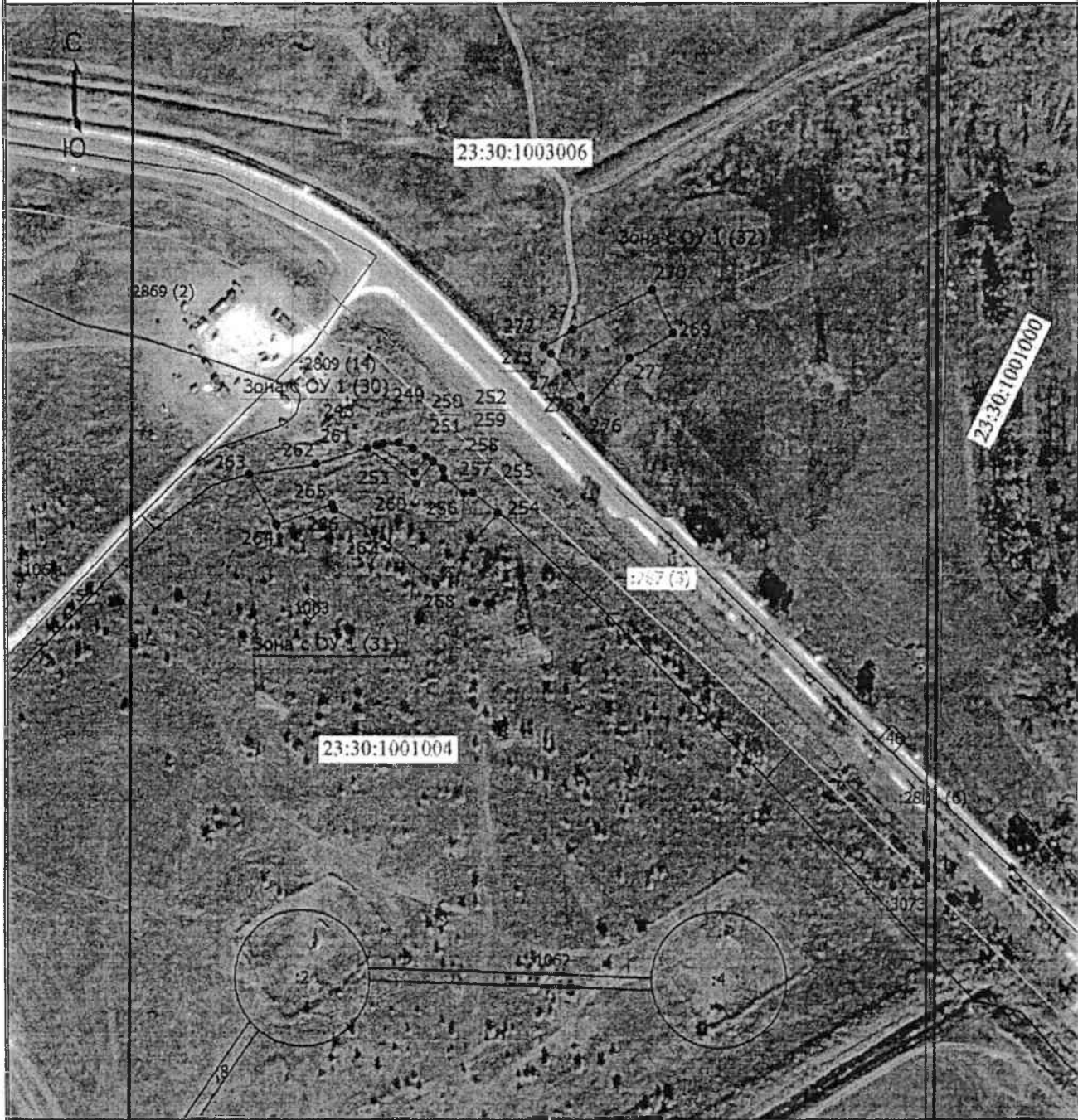
Масштаб 1:3000

## Условные обозначения

- — — — — - Граница публичного сервитута
- - Характерная точка границы, сведения о которой позволяют однозначно определить ее положение на местности
- Зона с ОУ 1 (1) - Зона с особыми условиями использования территории
- 1 - Зона с ОУ 1 - Зона публичного сервитута
- - Обозначение новой характерной точки
- 23:30:1001004 - Кадастровый номер земельного участка
- 287 (3) - Существующая часть границы, имеющаяся в ЕГРН сведения о которой достаточны для определения ее местоположения
- — — — — - Граница кадастрового квартала
- — — — — - Граница населенного пункта
- 23:30:0901000 - Номер кадастрового квартала
- 287 (3) - Кадастровый номер земельного участка в отношении которого испрашивается сервитут
- — — — — - Граница земельного участка в отношении которого испрашивается сервитут

### Схема размещения границ публичного сервитута

Выносной лист 15



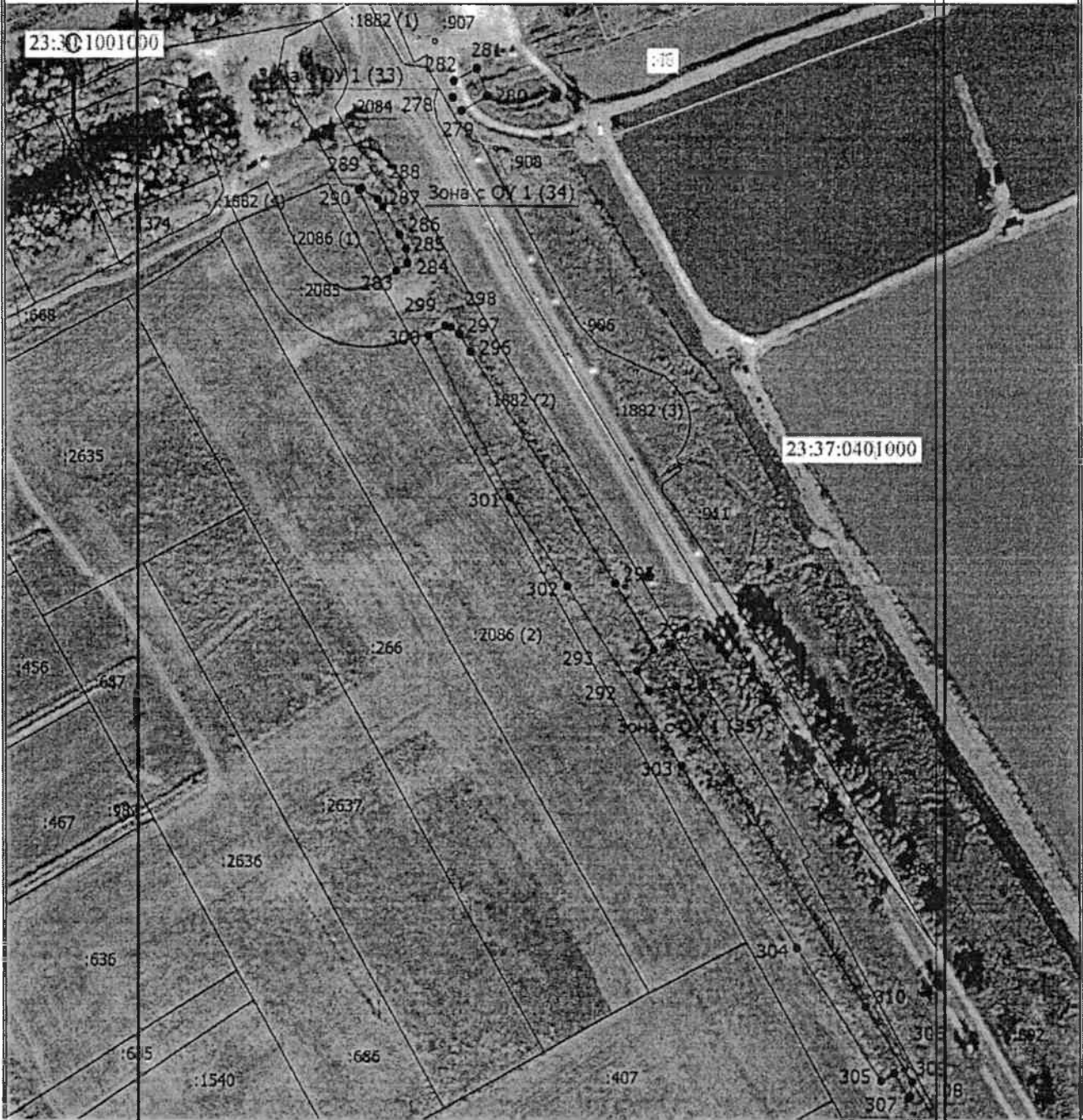
Масштаб 1:3000

**Условные обозначения**

- Граница публичного сервитута
- - Характерная точка границы, сведения о которой позволяют однозначно определить ее положение на местности
- Зона с ОУ 1 (1) - Зона с особыми условиями использования территории
- 1 - Зона с ОУ 1 - Зона публичного сервитута
- :10105 - Обозначение новой характерной точки
- Кадастровый номер земельного участка
- Существующая часть границы, имеющиеся в ЕГРН сведения о которой достаточны для определения ее местоположения
- Граница кадастрового квартала
- Граница населенного пункта
- 23:30:0901000 - Номер кадастрового квартала
- 23:30:1001000 - Кадастровый номер земельного участка в отношении которого испрашивается сервитут
- Граница земельного участка в отношении которого испрашивается сервитут

Схема размещения границ публичного сервитута

Выносной лист 16



Масштаб 1:3100

Условные обозначения	
	- Граница публичного сервитута
	- Характерная точка границы, сведения о которой позволяют однозначно определить ее положение на местности
<b>Зона с ОУ 1 (1)</b>	- Зона с особыми условиями использования территории Зона с ОУ 1 - Зона публичного сервитута
<b>1</b>	- Обозначение новой характерной точки
<b>:10105</b>	- Кадастровый номер земельного участка
	- Существующая часть границы, имеющаяся в ЕГРН сведения о которой достаточны для определения ее местоположения
	- Граница кадастрового квартала
	- Граница населенного пункта
<b>23:30:0901000</b>	- Номер кадастрового квартала
<b>105</b>	- Кадастровый номер земельного участка в отношении которого испрашивается сервитут
	- Граница земельного участка в отношении которого испрашивается сервитут

<b>Текстовое описание местоположения границ населенных пунктов, территориальных зон, особо охраняемых природных территорий, зон с особыми условиями использования территорий</b>		
<b>Прохождение границы</b>		<b>Описание прохождения границы</b>
<b>от точки</b>	<b>до точки</b>	
<b>1</b>	<b>2</b>	<b>3</b>
-	-	-

Заместитель главы  
муниципального образования  
Темрюкский район



С.А. Мануйлова



Приложение 3  
к постановлению администрации  
муниципального образования  
Темрюкский район  
от 18.10.2022 № 1808

### РАСЧЕТ

**платы за публичный сервитут в отношении земельных участков при установлении публичного сервитута для использования земель и земельных участков в целях обеспечения строительства, реконструкции объектов транспортной инфраструктуры федерального значения в границах полосы временного отвода автомобильной дороги «Строительство и реконструкция участков автомобильной дороги М-25 Новороссийск – Керчь (на Симферополь), подъезды к морским портам Кавказ и Тамань. Реконструкция автомобильной дороги А-290 Новороссийск – Керчь на участке км 73 – км 100, Краснодарский край» на территории Темрюкского района, Краснодарского края**

Расчет платы за публичный сервитут произведен в соответствии с пунктом 4 статьи 39.46 Земельного кодекса Российской Федерации

№ п/п	Кадастровый номер земельного участка	Адрес земельного участка	Категория земельного участка	Площадь земельного участка, кв.м	Кадастровая стоимость	Ставка, %	Годовой размер платы, руб.	Размер платы за весь период действия сервитута, руб.
1	2	3	4	5	6	7	8	10
1	23:30:0000000:2241	Краснодарский край, р-н. Темрюкский	земли промышленности, энергетики, транспорта, связи, радиовещания, телевидения, информатики,	91374	1219842,9	0,01	121,98	111,82

1	2	3	4	5	6	7	8	10
			земли для обеспечения космической деятельности, земли обороны, безопасности и земли иного специального назначения					
2	23:30:0000000:2242	Краснодарский край, р-н. Темрюкский	земли промышленности, энергетики, транспорта, связи, радиовещания, телевидения, информатики, земли для обеспечения космической деятельности, земли обороны, безопасности и земли иного специального назначения	95829	754174,23	0,01	75,42	69,14
3	23:30:0901001:2	край Краснодарский, р-н Темрюкский, в границах ОАО АФ «Восход», участок № 3	земли сельскохозяйственного назначения	6612732	54224402,4	0,01	5422,45	4970,58
4	23:30:0901002:1	Краснодарский край, р-н Темрюкский, в границах ОАО АФ	земли сельскохозяйственного назначения	287644	2220611,68	0,01	222,06	203,55

1	2	3	4	5	6	7	8	10
		«Восход», участок № 6						
5	23:30:0902000:10093	72	земли промышленности, энергетики, транспорта, связи, радиовещания, телевидения, информатики, земли для обеспечения космической деятельности, земли обороны, безопасности и земли иного специального назначения	5	38,7	0,01	0,00	0,00
6	23:30:0902000:10103	83	-	76	588,24	0,01	0,06	0,06
8	23:30:0902000:10466	Краснодарский край, р-н. Темрюкский, с/п. Старотитаровское	земли сельскохозяйственного назначения	398	56778,68	0,01	5,67	5,20
9	23:30:0902000:10531	Краснодарский край, р-н. Темрюкский	земли промышленности, энергетики, транспорта, связи, радиовещания, телевидения, информатики, земли для обеспечения космической	18	25783,83	0,01	2,58	2,37

1	2	3	4	5	6	7	8	10
			деятельности, земли обороны, безопасности и земли иного специального назначения					
10	23:30:0902000:10534	Краснодарский край, р-н. Темрюкский	земли промышленности, энергетики, транспорта, связи, радиовещания, телевидения, информатики, земли для обеспечения космической деятельности, земли обороны, безопасности и земли иного специального назначения	100	57829	0,01	5,78	5,30
11	23:30:0902000:10572	Краснодарский край, р-н. Темрюкский	земли промышленности, энергетики, транспорта, связи, радиовещания, телевидения, информатики, земли для обеспечения космической деятельности,	558	79604,28	0,01	7,97	7,31

1	2	3	4	5	6	7	8	10
			земли обороны, безопасности и земли иного специального назначения					
12	23:30:0902000:10600	Краснодарский край, р-н. Темрюкский	земли сельскохозяйстве нного назначения	72592	1545483,68	0,01	154,55	141,67
13	23:30:0902000:10698	Краснодарский край, р-н. Темрюкский	земли сельскохозяйстве нного назначения	14802	117675,9	0,01	11,77	10,79
14	23:30:0902000:501	Краснодарский край, р-н. Темрюкский	категория не установлена	1493048	11556191,52	0,01	1155,62	1059,32
15	23:30:0902000:705	-	-	99355	4634572,17	0,01	463,46	424,84
16	23:30:1001000:644	Краснодарский край, р-н. Темрюкский	земли сельскохозяйстве нного назначения	20476	298130,56	0,01	29,81	27,33
17	23:30:1001000:651	Краснодарский край, р-н. Темрюкский	земли сельскохозяйстве нного назначения	19402	152887,76	0,01	15,29	14,02
Итого за весь срок использования:								6941,48

Заместитель главы  
муниципального образования  
Темрюкский район



С.А. Мануйлова

Приложение 4  
к постановлению администрации  
муниципального образования  
Темрюкский район  
от 12.10.2022 № 1868

### ГРАФИК

**проведения работ при осуществлении деятельности, для обеспечения которой устанавливается публичный сервитут, при установлении публичного сервитута в отношении земель или земельных участков, находящихся в государственной или муниципальной собственности и не предоставленных гражданам или юридическим лицам в целях складирования строительных и иных материалов, размещения временных сооружений (включая ограждения, бытовки, навесы) и строительной техники, которые необходимы для демонтажа существующих сетей в целях обеспечения строительства, реконструкции объектов транспортной инфраструктуры федерального значения в границах полосы временного отвода автомобильной дороги «Строительство и реконструкция участков автомобильной дороги М-25 Новороссийск – Керчь (на Симферополь), подъезды к морским портам Кавказ и Тамань. Реконструкция автомобильной дороги А-290 Новороссийск – Керчь на участке км 73 – км 100, Краснодарский край» на территории Темрюкского района, Краснодарского края**

№	Мероприятие	Срок
1	Складирование строительных и иных материалов, размещение временных или вспомогательных сооружений (включая ограждения, бытовки, навесы) и (или) строительной техники, которые необходимы для обеспечения строительства объекта	31.12.2022

Заместитель главы  
муниципального образования  
Темрюкский район



С.А. Мануйлова