

**АДМИНИСТРАЦИЯ МУНИЦИПАЛЬНОГО ОБРАЗОВАНИЯ
ТЕМРЮКСКИЙ РАЙОН**

ПОСТАНОВЛЕНИЕ

от 16.07.2018

№ 858

г. Темрюк

О разработке документации по планировке территории (проект планировки и проект межевания) для земельных участков с кадастровыми номерами 23:30:0602000:1351, 23:30:0602000:1352, 23:30:0602000:1353, расположенных по адресу: Краснодарский край, Темрюкский район, в границах АФ «Таманская»

В соответствии с Федеральным законом от 6 октября 2003 года № 131-ФЗ «Об общих принципах организации местного самоуправления в Российской Федерации», статьями 42, 43, 45, 46 Градостроительного кодекса Российской Федерации, Уставом муниципального образования Темрюкский район, генеральным планом, утвержденным решением XLIX сессии Совета Таманского сельского поселения Темрюкского района II созыва от 28 ноября 2012 года № 206 «Об утверждении генерального плана Таманского сельского поселения Темрюкского района» (в редакции решения XXV сессии Совета Таманского сельского поселения Темрюкского района III созыва от 28 декабря 2015 года № 118 «Об утверждении проекта внесения изменений в генеральный план Таманского сельского поселения Темрюкского района Краснодарского края»), правилами землепользования и застройки Таманского сельского поселения Темрюкского района, утвержденными решением LXXVII сессии Совета Таманского сельского поселения Темрюкского района II созыва от 29 мая 2014 года № 315 (в редакции решения XXXIV сессии Совета муниципального образования Темрюкский район VI созыва от 24 ноября 2017 года № 380), рассмотрев заявление Осиповой Светланы Викторовны, зарегистрированное в администрации муниципального образования Темрюкский район под номером В-140/01-6764-08.06.2018, постановляю:

1. Осиповой Светлане Викторовне:

1) разрешить разработку документации по планировке территории (проект планировки и проект межевания) для земельных участков с кадастровыми номерами 23:30:0602000:1351, 23:30:0602000:1352, 23:30:0602000:1353, расположенных по адресу: Краснодарский край, Темрюкский район, в границах АФ «Таманская», в соответствии со схемой территориального планирования муниципального образования Темрюкский район, утвержденной решением XLII сессии Совета муниципального образования Темрюкский район IV созыва от 30 марта 2007 года № 616 (в редакции решения X сессии Совета

муниципального образования Темрюкский район VI созыва от 25 марта 2016 года № 100), генеральным планом Таманского сельского поселения Темрюкского района, правилами землепользования и застройки на территории Таманского сельского поселения Темрюкского района, нормативами градостроительного планирования, градостроительными регламентами, с учетом границ территорий объектов культурного наследия, включенных в единый реестр объектов культурного наследия (памятников истории и культуры) народов Российской Федерации, границ территорий вновь выявленных объектов культурного наследия, границ зон с особыми условиями использования территории (пункт 10 статьи 45 Градостроительного кодекса Российской Федерации), в том числе нормативами градостроительного проектирования Краснодарского края, утвержденными приказом департамента по архитектуре и градостроительству Краснодарского края от 16 апреля 2015 года № 78, техническим заданием на подготовку проекта планировки и проекта межевания территории (приложение № 1), заданием на выполнение инженерно-геодезических изысканий (приложение № 2), заданием на выполнение инженерно-геологических изысканий (приложение № 3), графическим материалом, отображающим проектные границы территории, и каталогом координат, указанных в местной системе (приложение № 4);

2) получить сведения информационной системы обеспечения градостроительной деятельности муниципального образования Темрюкский район в части рассматриваемого участка;

3) согласовать разработанную документацию по планировке территории (проект планировки территории, совмещенный с проектом межевания территории) с управлением государственной охраны объектов культурного наследия Краснодарского края.

2. Управлению архитектуры и градостроительства муниципального образования Темрюкский район (Турлюн) внести в информационную систему обеспечения градостроительной деятельности Таманского сельского поселения данные о разработке документации по планировке территории (проект планировки и проект межевания) для земельных участков с кадастровыми номерами 23:30:0602000:1351, 23:30:0602000:1352, 23:30:0602000:1353, расположенных по адресу: Краснодарский край, Темрюкский район, в границах АФ «Таманская».

3. Финансирование работ по подготовке проекта планировки осуществить за счет заявителя.

4. Отделу по взаимодействию со СМИ (Кистанова) официально опубликовать настоящее постановление в периодическом печатном издании газете Темрюкского района «Тамань» и официально опубликовать (разместить) на официальном сайте муниципального образования Темрюкский район в информационно-телекоммуникационной сети «Интернет».

5. Контроль за выполнением настоящего постановления возложить на заместителя главы муниципального образования Темрюкский район Е.П. Пронько.

6. Постановление «О разработке документации по планировке территории (проект планировки и проект межевания) для земельных участков с кадастровыми номерами 23:30:0602000:1351, 23:30:0602000:1352, 23:30:0602000:1353, расположенных по адресу: Краснодарский край, Темрюкский район, в границах АФ «Таманская» вступает в силу на следующий день после его официального опубликования.

Глава муниципального образования
Темрюкский район



Ф.В. Бабенков

ПРИЛОЖЕНИЕ № 1
к постановлению администрации
муниципального образования
Темрюкский район
от 16.07.2018 № 858

УТВЕРЖДАЮ:

Исполнитель (подрядчик)
 Генеральный директор
 ООО «Архитектура и градостроительство»



УТВЕРЖДАЮ:

Заказчик

С.В. Осипова

ТЕХНИЧЕСКОЕ ЗАДАНИЕ
на подготовку проекта планировки и проекта межевания территории

№ п/п	Перечень основных данных	Содержание основных данных и требований к выполнению работ
1	Основания для разработки	1.1. Статья 8 Градостроительного кодекса РФ. 1.2. Пункт 1 статьи 45 Градостроительного кодекса РФ. 1.3. Пункт 1 статьи 46 Градостроительного кодекса РФ. 1.4. Часть 2 статьи 6 Федерального закона от 22.12.2004г №191-ФЗ «О введении в действие Градостроительного кодекса РФ».
2	Заказчик	Осипова Светлана Викторовна
3	Исполнитель (подрядчик)	ООО «Архитектура и градостроительство» Юр. адрес: 353525, Краснодарский край, ст-ца Курчанская, ул. Гоголя, 7. ИНН 2352054058 ОГРН 1172375027725
4	Источник финансирования	За счет средств Заказчика, без последующей компенсации из средств бюджета города, района и т.д.
5	Цель и задачи проекта	5.1. Цель: - выделение объекта планировочной структуры; - установление границ земельных участков; - установление границ территории общего пользования; - установление границ зон планируемого размещения объектов капитального строительства; - определение местоположения границ образуемых и изменяемых земельных участков; - установление, изменение, отмена красных линий. 5.2. Задачи: - сформировать земельные участки; - установить границы территории общего пользования; - установить границы зон планируемого размещения объектов капитального строительства; - определить местоположение границ образуемых и изменяемых земельных участков; - установить красные линии.
6	Технико-экономические показатели проектируемой территории	Ориентировочная площадь разработки документации по планировке территории – 37243,9 кв.м.
7	Нормативная правовая и методическая база	7.1. Статья 8 Градостроительного кодекса РФ; 7.2. Федеральный закон от 29.12.2004 N 191-ФЗ "О введении в действие Градостроительного кодекса РФ" (в ред. от 28.12.2016г.); 7.3. Земельный кодекс РФ; 7.4. Федеральный закон от 25.10.2001 N 137-ФЗ "О введении в действие Земельного кодекса РФ" (в ред. от 01.01.2017г.); 7.5. Федеральный закон "О введении в действие Жилищного кодекса РФ" от 29.12.2004 N 189-ФЗ (в ред. от 22.02.2017г.); 7.6. Федеральный закон "Об объектах культурного наследия (памятниках истории и культуры) народов РФ" от 25.06.2002 N 73-ФЗ (в ред. от 07.03.2017г.); 7.7. Постановление Правительства РФ от 09.06.2006 N 363 "Об информационном обеспечении градостроительной деятельности" (в ред. от 01.12.2016г.); 7.8. Постановление Правительства РФ от 15.02.2011 N 77 "О порядке подготовки документации по планировке территории, осуществляемой по решению уполномоченного федерального органа исполнительной власти"; 7.9. Закон Краснодарского края от 23 июля 2015 г. N 3223-КЗ "Об объектах культурного наследия (памятниках истории и культуры) народов Российской

		Федерации, расположенных на территории Краснодарского края" (в ред. от 03.03.2017г.); 7.10. Закон Краснодарского края от 21 июля 2008 г. N 1540-КЗ «Градостроительный кодекс Краснодарского края» (принят ЗСКК 16.07.2008г.); 7.11. Приказ департамента по архитектуре и градостроительству Краснодарского края от 16.04.2015 N 78 "Об утверждении нормативов градостроительного проектирования Краснодарского края"; 7.12. СП 42.13330.2016 Градостроительство. Планировка и застройка городских и сельских поселений.
8	Базовая градостроительная документация	8.1. Документы территориального планирования субъектов РФ. 8.2. Генеральный план Таманского сельского поселения Темрюкского района (с изменениями, утвержденными решением XXV сессии Совета Таманского сельского поселения Темрюкского района III созыва от 28.12.2015 года № 118 «Об утверждении проекта внесения изменений в генеральный план Таманского сельского поселения Темрюкского района Краснодарского края». 8.3. Правила землепользования и застройки Таманского сельского поселения (с изменениями, утвержденными решением XXXIX сессии Совета муниципального образования Темрюкский район VI созыва от 24.11.2017 года № 380 «О внесении изменений в правила землепользования и застройки Таманского сельского поселения Темрюкского района Краснодарского края»).
9	Территория проектирования	Участок проектирования расположен в кадастровом квартале 23:30:0602000 по адресу: Краснодарский край, р-н Темрюкский, в границах АФ "Таманская". Кадастровые номера: 23:30:0602000:1351, 23:30:0602000:1352 и 23:30:0602000:1353. Площадь проектируемой территории составляет 37243,9 кв.м.
10	Исходные материалы	Документацию разрабатывать на основании: - документов, указанных в п. 8 технического задания; - сведений ИСОГД Таманского сельского поселения Темрюкского района; - актуальной топографической съемки, результатов инженерно-геологических изысканий, результатов археологических исследований.
11	Состав и содержание работы	Состав документации определяется статьей 42 и 43 Градостроительного кодекса РФ, СНиП 11-04-2003, СП 42.13330.2016.
12	Формы представления документации по планировке территории, требования к оформлению	12.1. Проектные материалы передаются Заказчику в соответствии с п.11 задания в 2-х экземплярах на бумажной основе и 1-м экз. на электронном носителе со следующими требованиями: - текстовая часть – в формате Microsoft Office Word. - графическая часть – в векторных форматах в масштабах оригиналов (MIF-MID) и в растровом формате (jpeg, .tiff или .bmp) с разрешением изображения не менее 300 dpi. 12.2. После утверждения один материал проекта, безвозмездно передается на бумажной основе и на электронном носителе для учета и регистрации в архив управления архитектуры и градостроительства.
13	Сроки и этапы разработки проекта	Срок выполнения работ – 60 рабочих дней с момента получения постановления «О подготовке документации ПП и ПМ территории» (без учета согласований в один этап разработки проекта).

Заместитель главы
муниципального образования
Темрюкский район



Е.П. Пронько

ПРИЛОЖЕНИЕ № 2
к постановлению администрации
муниципального образования
Темрюкский район
от 16.07.2018 № 858

УТВЕРЖДАЮ:

Исполнитель (подрядчик)
 Генеральный директор
 ООО «Архитектура и строительство»



И.И. Мазоницова

УТВЕРЖДАЮ:

Заказчик



С.В. Осипова

Задание
на выполнение инженерно-геодезических изысканий

№ п/п	Перечень основных данных	Содержание основных данных и требований к выполнению работ
1	Объект:	Документация по планировке территории (проект планировки и проект межевания) в кадастровом квартале 23:30:0602000 по адресу: Краснодарский край, р-н Темрюкский, в границах АФ "Таманская". Кадастровые номера: 23:30:0602000:1351, 23:30:0602000:1352 и 23:30:0602000:1353.
2	Стадия проектирования:	Разработка проекта планировки и проект межевания.
3	Стадия изыскания:	Инженерно-геодезические изыскания.
4	Адрес объекта:	Кадастровые номера: 23:30:0602000:1351, 23:30:0602000:1352 и 23:30:0602000:1353 по адресу: Краснодарский край, р-н Темрюкский, в границах АФ "Таманская".
5	Заказчик:	Осипова Светлана Викторовна
6	Источник финансирования:	За счет собственных средств заказчика.
Топографо-геодезические работы		
7	Виды и объемы работ подлежащие выполнению: (площадь съемки по каждому участку, масштаб, сечение рельефа, изыскание и длины, трасса по вилкам коммуникаций, точки подключения коммуникаций, съемка городских автодорог, съемка, техническое нивелирование, обследование подземных и наземных коммуникаций, обмерные работы).	Площадь: 37243,9 кв.м. Масштаб 1:500; Сечение рельефа: 0,5м.
8	Характеристика участков работ (застроенность, характеристика застройки, рельеф, заболоченность, наличие подземных коммуникаций)	Строения на участке отсутствуют, коммуникации отсутствуют, рельеф ровный.
9	Топографо-геодезические работы выполняются:	Система координат: МСК 23 Система высот: Балтийская
10	Требования к точности измерений:	Согласно требованиям «Инструкции по топографической съемке в масштабе 1:5000, 1:2000, 1:1000, 1:500, «Инструкции по развитию съемочного обоснования и съемке ситуации и рельефа с применением глобальных навигационных спутниковых систем ГЛОНАСС и GPS» ГКНИП (ОНТА)-02-262-02г.
Материалы, представляемые заказчику		
11	Результат производства работ представить:	1. Технический отчет по инженерно-геологическим изысканиям - 1 экз; 2. Топографический план М 1:500 - 2 экз; 3. CD-диск - 1 экз.

Заместитель главы
 муниципального образования
 Темрюкский район



Е.П. Пронько

ПРИЛОЖЕНИЕ № 3
к постановлению администрации
муниципального образования
Темрюкский район
от 16.07.2018 № 858

УТВЕРЖДАЮ:
Исполнитель (подрядчик)
Генеральный директор
ООО «Архитектура и строительство»



УТВЕРЖДАЮ:
Заказчик

 С.В. Осипова

Задание
на выполнение инженерно-геологических изысканий

№ п/п	Перечень основных данных	Содержание основных данных и требований к выполнению работ
1	Объект:	Документация по планировке территории (проект планировки и проект межевания) в кадастровом квартале 23:30:0602000 по адресу: Краснодарский край, р-н Темрюкский, в границах АФ "Таманская". Кадастровые номера: 23:30:0602000:1351, 23:30:0602000:1352 и 23:30:0602000:1353.
2	Стадия проектирования:	Разработка проекта планировки и проект межевания.
3	Стадия изыскания:	«П»
4	Адрес объекта:	Кадастровые номера: 23:30:0602000:1351, 23:30:0602000:1352 и 23:30:0602000:1353 по адресу: Краснодарский край, р-н Темрюкский, в границах АФ "Таманская".
5	Заказчик:	Осипова Светлана Викторовна
6	Финансирование:	За счет собственных средств заказчика.

Инженерно-геологические работы

7	Виды и объемы работ подлежащие выполнению: Площадь:	В соответствии с требованиями СП 47.13330.2016, СП 11-105-97 (I-III части). 37243,9 кв.м.
8	Характеристика участков работ (застроенность, характеристика застройки, рельеф, заболоченность, наличие подземных коммуникаций)	Строения на участке отсутствуют, коммуникации отсутствуют, рельеф ровный.

Материалы, представляемые заказчику

9	Результат производства работ представить:	1. Технический отчет по инженерно-геологическим изысканиям - 3 экз; 2. CD - диск - 1 экз.
---	---	--

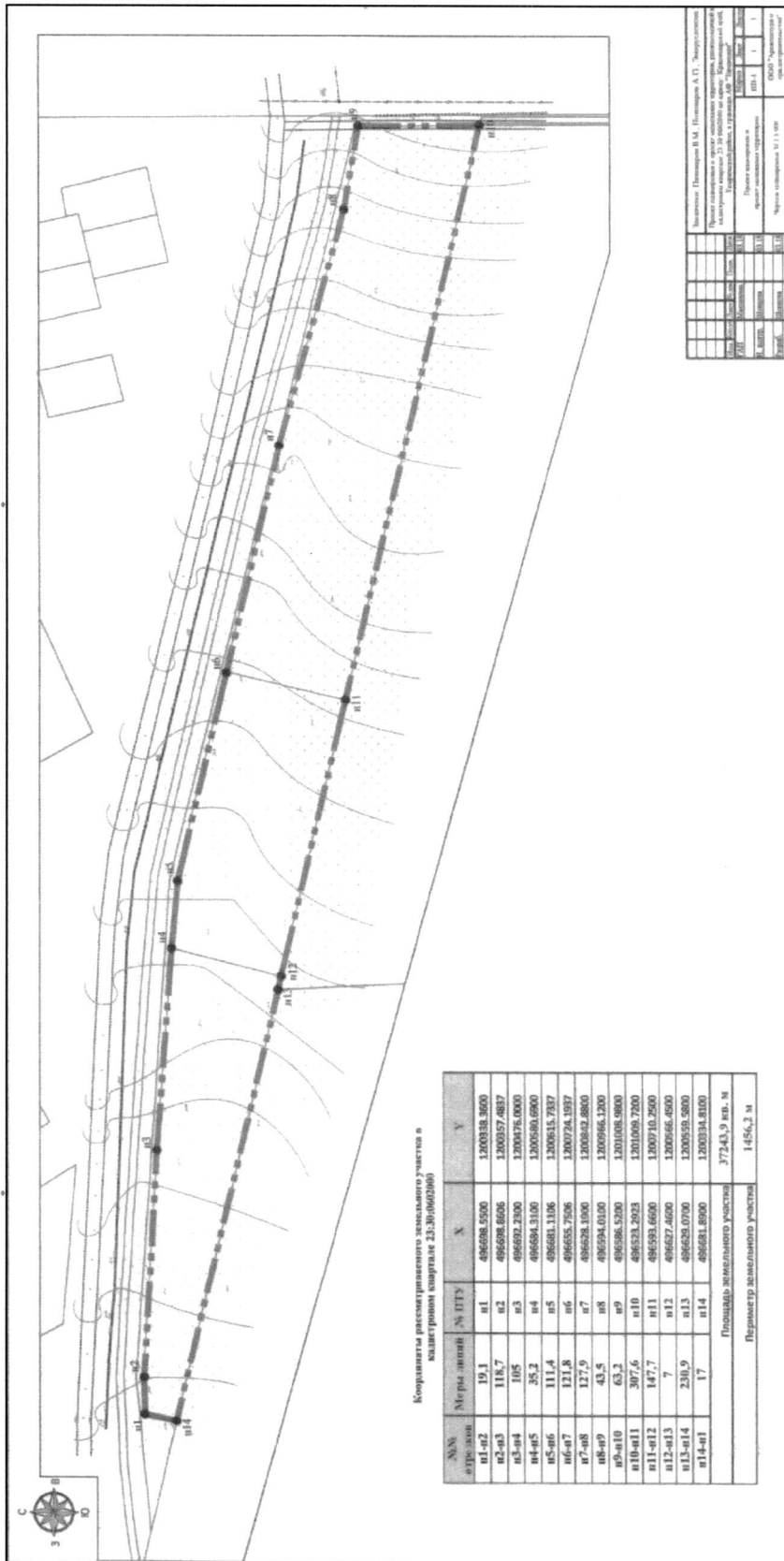
Заместитель главы
муниципального образования
Темрюкский район

 Е.П. Пронько

ПРИЛОЖЕНИЕ № 4

к постановлению администрации
муниципального образования
Темрюкский район
от 16.07.2018 № 858

ГРАФИЧЕСКИЙ МАТЕРИАЛ,
отображающий проектные границы территории,
каталог координат, указанных в местной системе



Заместитель главы
муниципального образования
Темрюкский район

Е.П. Пронько