



**АДМИНИСТРАЦИЯ МУНИЦИПАЛЬНОГО ОБРАЗОВАНИЯ
ТЕМРЮКСКИЙ МУНИЦИПАЛЬНЫЙ РАЙОН
КРАСНОДАРСКОГО КРАЯ**

ПОСТАНОВЛЕНИЕ

от 29.12.2025

№ 2098

г. Темрюк

Об установлении публичного сервитута для использования земельных участков в целях капитального ремонта сооружения подводящих сетей водоснабжения (объект недвижимости с кадастровым номером 23:30:0000000:4487) по пер. Якорный, пер. Морской, ул. Полевая, ул. Цветочная, ул. Луговая в станице Запорожская Запорожского сельского поселения Темрюкского муниципального района Краснодарского края

В соответствии с главой V.7 Земельного кодекса Российской Федерации, статьей 39.37 Земельного кодекса Российской Федерации, Федеральным законом от 13 июля 2015 г. № 218-ФЗ «О государственной регистрации недвижимости», руководствуясь административным регламентом предоставления муниципальной услуги «Установление публичного сервитута в отдельных целях», утвержденным постановлением администрации муниципального образования Темрюкский район от 9 августа 2021 г. № 1171, рассмотрев ходатайство администрации Запорожского сельского поселения Темрюкского муниципального района Краснодарского края, зарегистрированное под номером 02.01-15-1451/25 от 12.11.2025, **п о с т а н о в л я ю:**

1. Установить публичный сервитут сроком на 49 лет в отношении земельных участков, согласно приложению 1 к настоящему постановлению, в целях капитального ремонта сооружения подводящих сетей водоснабжения (объект недвижимости с кадастровым номером 23:30:0000000:4487) по пер. Якорный, пер. Морской, ул. Полевая, ул. Цветочная, ул. Луговая в станице Запорожская Запорожского сельского поселения Темрюкского муниципального района Краснодарского края.

2. Утвердить границы публичного сервитута в целях капитального ремонта сооружения подводящих сетей водоснабжения (объект недвижимости с кадастровым номером 23:30:0000000:4487) по пер. Якорный, пер. Морской, ул. Полевая, ул. Цветочная, ул. Луговая в станице Запорожская Запорожского сельского поселения Темрюкского муниципального района Краснодарского края, согласно приложению 2 к настоящему постановлению.

3. Права и обязанности обладателя публичного сервитута установлены статьей 39.50 Земельного кодекса Российской Федерации.

4. Срок, в течение которого использование земель и земельных участков (их частей) и (или) расположенных на них объектов недвижимого имущества в соответствии с их разрешенным использованием будет невозможно или существенно затруднено в связи с осуществлением сервитута, отсутствует.

5. Плата за публичный сервитут в отношении земель и земельных участков, находящихся в частной собственности или находящихся в государственной или муниципальной собственности и предоставленных гражданам или юридическим лицам, определяется в соответствии с Федеральным законом от 29 июля 1998 г. № 135-ФЗ «Об оценочной деятельности в Российской Федерации» и методическими рекомендациями по определению платы за публичный сервитут в отношении земельных участков, находящихся в частной собственности или находящихся в государственной или муниципальной собственности и предоставленных гражданам или юридическим лицам, утвержденными приказом Министерства экономического развития Российской Федерации от 4 июня 2019 г. № 321. Размер такой платы определяется на дату, предшествующую не более чем на тридцать дней дате направления правообладателю земельного участка соглашения об осуществлении публичного сервитута.

Плата за публичный сервитут в отношении земельных участков, находящихся в государственной или муниципальной собственности и не обремененных правами третьих лиц, вносится единовременным платежом не позднее шести месяцев со дня принятия постановления «Об установлении публичного сервитута для использования земельных участков в целях капитального ремонта сооружения подводящих сетей водоснабжения (объект недвижимости с кадастровым номером 23:30:0000000:4487) по пер. Якорный, пер. Морской, ул. Полевая, ул. Цветочная, ул. Луговая в станице Запорожская Запорожского сельского поселения Темрюкского муниципального района Краснодарского края» и устанавливается в размере 0,01 процента кадастровой стоимости такого земельного участка за каждый год использования этого земельного участка и не может быть менее чем 0,1 процента кадастровой стоимости земельного участка, обремененного сервитутом, за весь срок сервитута.

6. График проведения работ при осуществлении деятельности, для обеспечения которой устанавливается публичный сервитут, установлен приложением 3 к настоящему постановлению.

7. Администрации Запорожского сельского поселения Темрюкского муниципального района Краснодарского края в установленном Земельным кодексом Российской Федерации порядке обеспечить приведение земель и земельных участков, указанных в пункте 1 настоящего постановления, в состояние, пригодное для использования в соответствии с видом разрешенного использования, в сроки, предусмотренные пунктом 8 статьи 39.50 Земельного кодекса Российской Федерации.

8. Публичный сервитут считается установленным со дня внесения сведений о нем в Единый государственный реестр недвижимости.

9. Управлению архитектуры и градостроительства администрации муниципального образования Темрюкский муниципальный район Краснодарского края (Андрусенко А.С.) обеспечить внесение сведений о границах установленного публичного сервитута в государственную информационную систему обеспечения градостроительной деятельности.

10. Управлению имущественных и земельных отношений администрации муниципального образования Темрюкский муниципальный район Краснодарского края (Рогаль М.В.) в течение пяти рабочих дней со дня принятия настоящего постановления направить копию настоящего постановления:

1) обладателю публичного сервитута с информацией о лицах, являющихся правообладателями земельных участков, способах связи с ними, копии документов, подтверждающих права указанных лиц на земельные участки;

2) в Управление Федеральной службы государственной регистрации, кадастра и картографии по Краснодарскому краю.

11. Отделу информатизации, технической защиты информации и взаимодействия со СМИ администрации муниципального образования Темрюкский муниципальный район Краснодарского края (Семикина О.А.) официально опубликовать постановление «Об установлении публичного сервитута для использования земельных участков в целях капитального ремонта сооружения подводящих сетей водоснабжения (объект недвижимости с кадастровым номером 23:30:0000000:4487) по пер. Якорный, пер. Морской, ул. Полевая, ул. Цветочная, ул. Луговая в станице Запорожская Запорожского сельского поселения Темрюкского муниципального района Краснодарского края» на официальном сайте в информационно-телекоммуникационной сети «Интернет» temryuk.ru в течение 5 рабочих дней.

12. Контроль за выполнением настоящего постановления возложить на заместителя главы муниципального образования Темрюкский муниципальный район Краснодарского края Пастернак О.В.

13. Постановление вступает в силу после его официального обнародования путем официального опубликования.

Глава муниципального образования
Темрюкский муниципальный район
Краснодарского края



Ф.В. Бабенков

Приложение 1
к постановлению администрации
муниципального образования
Темрюкский муниципальный
район Краснодарского края
от 19.12.2015 № 2098

ПЕРЕЧЕНЬ

земельных участков, в отношении которых установлен публичный сервитут для использования земельных участков в целях капитального ремонта сооружения подводящих сетей водоснабжения (объект недвижимости с кадастровым номером 23:30:0000000:4487) по пер. Якорный, пер. Морской, ул. Полевая, ул. Цветочная, ул. Луговая в станции Запорожская Запорожского сельского поселения Темрюкского муниципального района Краснодарского края

№ п/п	Кадастровый номер земельного участка	Адрес или иное описание местоположения земельного участка (участков), в отношении которого испрашивается публичный сервитут
1	2	3
1	23:30:0104000:831	Местоположение установлено относительно ориентира, расположенного в границах участка. Ориентир Темрюкский район, в границах ОАО «Запорожское». Почтовый адрес ориентира: на побережье Черного моря юго-западнее п. Веселовка
2	23:30:0104000:722	Местоположение установлено относительно ориентира, расположенного в границах участка. Ориентир Темрюкский район, в границах ОАО «Запорожское». Почтовый адрес ориентира: Краснодарский край, р-н Темрюкский, в границах ОАО «Запорожское»
3	23:30:0104000:723	Местоположение установлено относительно ориентира, расположенного в границах участка. Ориентир Темрюкский район, в границах ОАО «Запорожское». Почтовый адрес ориентира: Краснодарский

1	2	3
		край, р-н Темрюкский, в границах ОАО «Запорожское»
4	23:30:0104000:730	Местоположение установлено относительно ориентира, расположенного в границах участка. Почтовый адрес ориентира: Краснодарский край, Темрюкский район, в границах ОАО «Запорожское»
5	23:30:0104000:713	Местоположение установлено относительно ориентира, расположенного в границах участка. Ориентир Темрюкский район, в границах ОАО «Запорожское». Почтовый адрес ориентира: Краснодарский край, р-н Темрюкский, в границах ОАО «Запорожское»
6	23:30:0104000:714	Местоположение установлено относительно ориентира, расположенного в границах участка. Ориентир Темрюкский район, в границах ОАО «Запорожское». Почтовый адрес ориентира: Краснодарский край, р-н Темрюкский, в границах ОАО «Запорожское»
7	23:30:0104000:701	Местоположение установлено относительно ориентира, расположенного в границах участка. Ориентир Темрюкский район, в границах ОАО «Запорожское». Почтовый адрес ориентира: Краснодарский край, р-н Темрюкский, в границах ОАО «Запорожское»
8	23:30:0104000:702	Местоположение установлено относительно ориентира, расположенного в границах участка. Ориентир Темрюкский район, в границах ОАО «Запорожское». Почтовый адрес ориентира: Краснодарский край, р-н Темрюкский, в границах ОАО «Запорожское»

1	2	3
9	23:30:0104000:794	Местоположение установлено относительно ориентира, расположенного в границах участка. Ориентир Темрюкский район, в границах ОАО "Запорожское". Почтовый адрес ориентира: на побережье Черного моря юго-западнее п. Веселовка
10	23:30:0104000:795	Местоположение установлено относительно ориентира, расположенного в границах участка. Ориентир Темрюкский район, в границах ОАО «Запорожское». Почтовый адрес ориентира: на побережье Черного моря юго-западнее п. Веселовка
11	23:30:0104000:799	Местоположение установлено относительно ориентира, расположенного в границах участка. Почтовый адрес ориентира: Российская Федерация, Краснодарский край, Темрюкский район, в границах ОАО «Запорожское»
12	23:30:0104000:801	Местоположение установлено относительно ориентира, расположенного в границах участка. Почтовый адрес ориентира: Российская Федерация, Краснодарский край, Темрюкский район, в границах ОАО «Запорожское»
13	23:30:0104000:822	Местоположение установлено относительно ориентира, расположенного в границах участка. Ориентир Темрюкский район, в границах ОАО «Запорожское». Почтовый адрес ориентира: на побережье Черного моря юго-западнее п. Веселовка
14	23:30:0104000:828	Местоположение установлено относительно ориентира, расположенного в границах участка. Почтовый адрес ориентира: Российская Федерация, Краснодарский край, Темрюкский район, в границах ОАО «Запорожское»

1	2	3
15	23:30:0104000:728	Местоположение установлено относительно ориентира, расположенного в границах участка. Почтовый адрес ориентира: Российская Федерация, Краснодарский край, Темрюкский район, в границах ОАО «Запорожское»
16	23:30:0104000:1294	Местоположение установлено относительно ориентира, расположенного в границах участка. Почтовый адрес ориентира: Краснодарский край, р-н Темрюкский, с/о Запорожский, ст-ца Запорожская, ул. Луговая, ул. Полевая, ул. Цветочная, пер. Якорный, пер. Морской
17	23:30:0104000:1435	Местоположение установлено относительно ориентира, расположенного в границах участка. Почтовый адрес ориентира: Российская Федерация, Краснодарский край, Темрюкский район, в границах ОАО «Запорожское»
18	23:30:0104000:803	Местоположение установлено относительно ориентира, расположенного в границах участка. Ориентир Темрюкский район, в границах ОАО «Запорожское». Почтовый адрес ориентира: на побережье Черного моря юго-западнее п. Веселовка
19	23:30:0104000:796	Местоположение установлено относительно ориентира, расположенного в границах участка. Почтовый адрес ориентира: Краснодарский край, Темрюкский район, в границах ОАО «Запорожское»
20	23:30:0104000:1567	Местоположение установлено относительно ориентира, расположенного в границах участка. Почтовый адрес ориентира: Краснодарский край, р-н. Темрюкский

1	2	3
21	23:30:0104000:1564	Российская Федерация, Краснодарский край, Темрюкский муниципальный район, Запорожское сельское поселение, станица Запорожская, улица Береговая, 77А
22	23:30:0104000:1614	Местоположение установлено относительно ориентира, расположенного в границах участка. Почтовый адрес ориентира: Краснодарский край, р-н. Темрюкский
23	23:30:0104000:1295	Краснодарский край, р-н Темрюкский, с/о Запорожский, ст-ца Запорожская, пер. Морской, 1
24	23:30:0104000:1520	Краснодарский край, р-н Темрюкский, ст-ца Запорожская, ул. Береговая, 125 а
25	23:30:0104000:1521	Россия, Краснодарский край, Темрюкский район, станица Запорожская, улица Береговая, №125
26	23:30:0104000:1976	Краснодарский край, Темрюкский р-н, в границах ОАО «Запорожское»
27	23:30:0104000:805	Местоположение установлено относительно ориентира, расположенного в границах участка. Ориентир Темрюкский район, в границах ОАО «Запорожское». Почтовый адрес ориентира: Краснодарский край, р-н Темрюкский, на побережье Черного моря юго-западнее п. Веселовка
28	23:30:0104000:821	Местоположение установлено относительно ориентира, расположенного в границах участка. Ориентир Темрюкский район, в границах ОАО «Запорожское». Почтовый адрес ориентира: на побережье Черного моря юго-западнее п. Веселовка
29	23:30:0105015:139	Местоположение установлено относительно ориентира, расположенного в границах участка. Почтовый адрес ориентира: край Краснодарский,

1	2	3
		р-н Темрюкский, с/о Запорожский, ст-ца Запорожская, ул. Ленина, 56

Заместитель главы
муниципального образования
Темрюкский муниципальный район
Краснодарского края



О.В. Пастернак

Приложение 2
к постановлению администрации
муниципального образования
Темрюкский муниципальный
район Краснодарского края
от 29.04.2015 № 209/1

ОПИСАНИЕ МЕСТОПОЛОЖЕНИЯ ГРАНИЦ
публичного сервитута для капитального ремонта сооружения подводящих
сетей водоснабжения (объект недвижимости с кадастровым номером
23:30:0000000:4487) по пер. Якорный, пер. Морской, ул. Полевая,
ул. Цветочная, ул. Луговая в станице Запорожская Запорожского
сельского поселения Темрюкского муниципального района
Краснодарского края

		Раздел I
№ п/п	Характеристики объекта	Описание характеристик
1	2	3
1	Местоположение объекта	Краснодарский край, Темрюкский район, ст-ца Запорожская, по пер. Якорный, пер. Морской, ул. Полевая, ул. Цветочная, ул. Луговая
2	Площадь объекта ± величина погрешности определения площади (P ± ΔP)	14396±42 кв.м
3	Иные характеристики объекта	Вид объекта реестра границ: Публичный сервитут для капитального ремонта сооружения подводящих сетей водоснабжения (объект недвижимости с кадастровым номером 23:30:0000000:4487) по пер. Якорный, пер. Морской, ул. Полевая, л. Цветочная, ул. Луговая в станице Запорожская Запорожского сельского поселения Темрюкского муниципального района Краснодарского края / Кадастровый номер квартала: 23:30:0000000 Цель установления публичного сервитута: в соответствии с пунктом 1 статьи 39.37 Земельного кодекса РФ публичный сервитут устанавливается в для капитального ремонта сооружения подводящих сетей водоснабжения с кадастровым номером 23:30:0000000:4487. Срок действия публичного сервитута: продолжительность: 49 лет Обладатель публичного сервитута: Запорожское сельское поселение Темрюкского муниципального района Краснодарского края

ГРАФИЧЕСКОЕ ОПИСАНИЕ местоположения границ населенных пунктов, территориальных зон, особо охраняемых природных территорий, зон с особыми условиями использования территории Публичный сервитут для использования земельных участков в целях капитального ремонта сооружения подводящих сетей водоснабжения (объект недвижимости с кадастровым номером 23:30:0000000:4487) по пер. Якорный, пер. Морской, ул. Полевая, ул. Цветочная, ул. Луговая в станице Запорожская Запорожского сельского поселения Темрюкского муниципального района Краснодарского края (наименование объекта, местоположение границ которого описано)					
Сведения о местоположении границ объекта					
1. Система координат <i>МСК-23</i>					
2. Сведения о характерных точках границ объекта					
Обозначение характерных точек границ	Координаты, м		Метод определения координат характерной точки	Средняя квадратическ ая погрешность положения характерной точки (M_t), м	Описание обозначения точки на местности (при наличии)
	X	Y			
1	2	3	4	5	6
1	516183,00	1212111,76	Метод спутниковых геодезических измерений (определений)	0,10	Закрепление отсутствует
2	516176,18	1212115,94	Метод спутниковых геодезических измерений (определений)	0,10	Закрепление отсутствует
3	516165,00	1212097,69	Метод спутниковых геодезических измерений (определений)	0,10	Закрепление отсутствует
4	516170,16	1212078,52	Метод спутниковых геодезических измерений (определений)	0,10	Закрепление отсутствует
5	515983,34	1211808,18	Метод спутниковых геодезических измерений (определений)	0,10	Закрепление отсутствует
6	515980,74	1211801,75	Метод спутниковых геодезических измерений (определений)	0,10	Закрепление отсутствует

1	2	3	4	5	6
7	515826,73	1211588,45	Метод спутниковых геодезических измерений (определений)	0,10	Закрепление отсутствует
ГРАФИЧЕСКОЕ ОПИСАНИЕ местоположения границ населенных пунктов, территориальных зон, особо охраняемых природных территорий, зон с особыми условиями использования территории Публичный сервитут для использования земельных участков в целях капитального ремонта сооружения подводящих сетей водоснабжения (объект недвижимости с кадастровым номером 23:30:0000000:4487) по пер. Якорный, пер. Морской, ул. Полевая, ул. Цветочная, ул. Луговая в станице Запорожская Запорожского сельского поселения Темрюкского муниципального района Краснодарского края (наименование объекта, местоположение границ которого описано)					
Сведения о местоположении границ объекта					
8	515527,24	1211173,71	Метод спутниковых геодезических измерений (определений)	0,10	Закрепление отсутствует
9	515441,79	1211046,78	Метод спутниковых геодезических измерений (определений)	0,10	Закрепление отсутствует
10	515663,17	1210885,49	Метод спутниковых геодезических измерений (определений)	0,10	Закрепление отсутствует
11	515641,83	1210852,50	Метод спутниковых геодезических измерений (определений)	0,10	Закрепление отсутствует
12	515557,90	1210724,49	Метод спутниковых геодезических измерений (определений)	0,10	Закрепление отсутствует
13	515540,45	1210735,70	Метод спутниковых геодезических измерений (определений)	0,10	Закрепление отсутствует
14	515536,12	1210728,97	Метод спутниковых геодезических измерений (определений)	0,10	Закрепление отсутствует

15	515560,24	1210713,47	Метод спутниковых геодезических измерений (определений)	0,10	Закрепление отсутствует
16	515648,53	1210848,14	Метод спутниковых геодезических измерений (определений)	0,10	Закрепление отсутствует

ГРАФИЧЕСКОЕ ОПИСАНИЕ

местоположения границ населенных пунктов, территориальных зон,
особо охраняемых природных территорий,
зон с особыми условиями использования территории

Публичный сервитут для использования земельных участков в целях капитального ремонта сооружения подводящих сетей водоснабжения (объект недвижимости с кадастровым номером 23:30:0000000:4487) по пер. Якорный, пер. Морской, ул. Полевая, ул. Цветочная, ул. Луговая в станице Запорожская Запорожского сельского поселения Темрюкского муниципального района Краснодарского края (наименование объекта, местоположение границ которого описано)

Сведения о местоположении границ объекта

17	515673,99	1210887,49	Метод спутниковых геодезических измерений (определений)	0,10	Закрепление отсутствует
18	515452,73	1211048,70	Метод спутниковых геодезических измерений (определений)	0,10	Закрепление отсутствует
19	515533,80	1211169,13	Метод спутниковых геодезических измерений (определений)	0,10	Закрепление отсутствует
20	515833,21	1211583,77	Метод спутниковых геодезических измерений (определений)	0,10	Закрепление отсутствует
21	515987,80	1211797,85	Метод спутниковых геодезических измерений (определений)	0,10	Закрепление отсутствует
22	515990,42	1211804,36	Метод спутниковых геодезических измерений (определений)	0,10	Закрепление отсутствует

23	516178,84	1212077,02	Метод спутниковых геодезических измерений (определений)	0,10	Закрепление отсутствует
24	516173,62	1212096,45	Метод спутниковых геодезических измерений (определений)	0,10	Закрепление отсутствует
1	516183,00	1212111,76	Метод спутниковых геодезических измерений (определений)	0,10	Закрепление отсутствует

ГРАФИЧЕСКОЕ ОПИСАНИЕ

местоположения границ населенных пунктов, территориальных зон,
особо охраняемых природных территорий,
зон с особыми условиями использования территории

Публичный сервитут для использования земельных участков в целях капитального ремонта сооружения подводящих сетей водоснабжения (объект недвижимости с кадастровым номером 23:30:000000:4487) по пер. Якорный, пер. Морской, ул. Полевая, ул. Цветочная, ул. Луговая в станице Запорожская Запорожского сельского поселения Темрюкского муниципального района Краснодарского края (наименование объекта, местоположение границ которого описано)

Сведения о местоположении границ объекта

3. Сведения о характерных точках части (частей) границы объекта

Обозначение характерных точек части границы	Координаты, м		Метод определения координат характерной точки	Средняя квадратическая погрешность положения характерной точки (M _t), м	Описание обозначения точки на местности (при наличии)
	X	Y			
1	2	3	4	5	6
Часть № —					
—	—	—	—	—	—

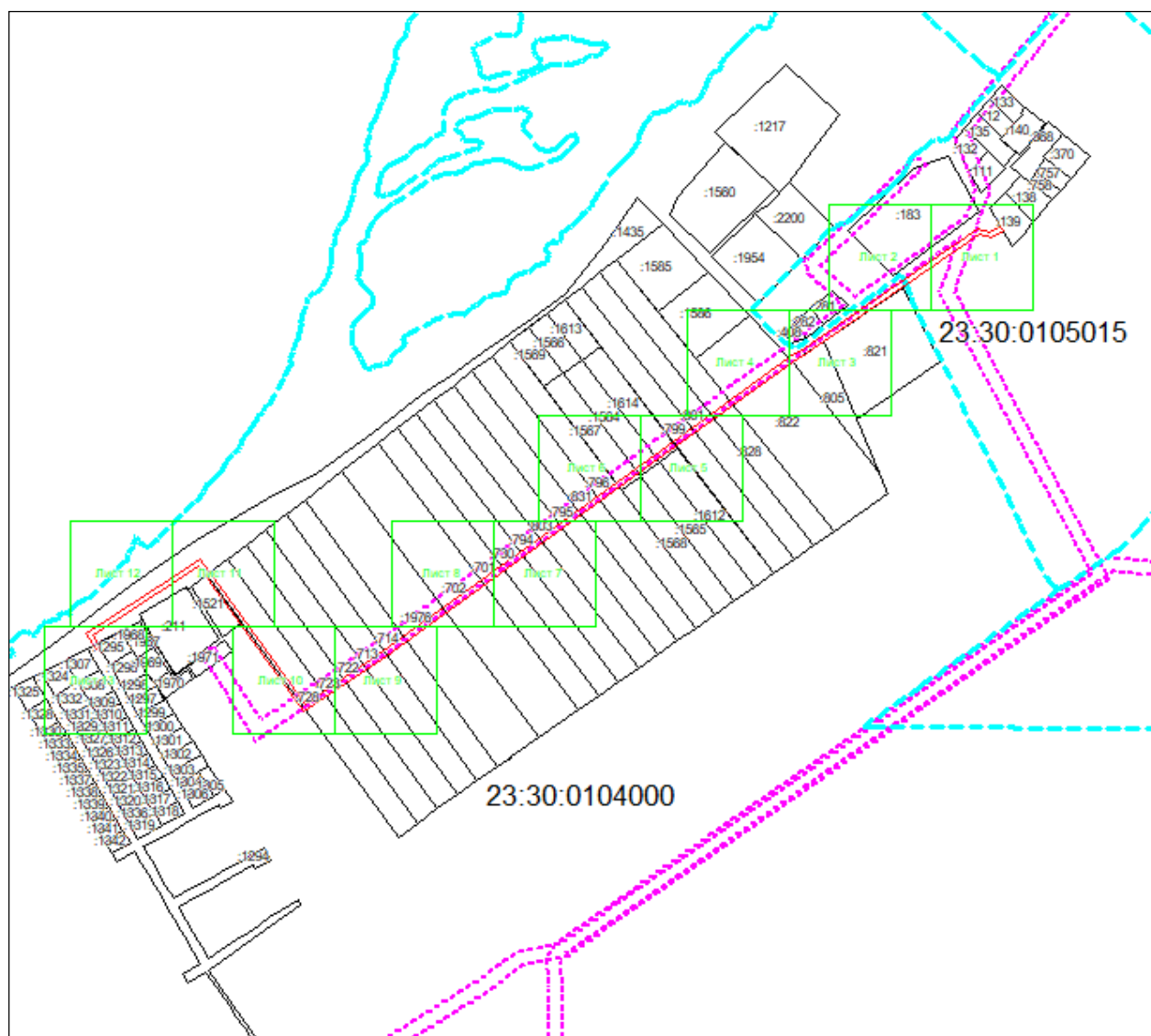
ГРАФИЧЕСКОЕ ОПИСАНИЕ

местоположения границ населенных пунктов, территориальных зон,
особо охраняемых природных территорий,
зон с особыми условиями использования территории

Публичный сервитут для использования земельных участков в целях капитального
ремонта сооружения подводящих сетей водоснабжения (объект недвижимости с
кадастровым номером 23:30:000000:4487) по пер. Якорный, пер. Морской, ул. Полевая,
ул. Цветочная, ул. Луговая в станице Запорожская Запорожского сельского поселения
Темрюкского муниципального района Краснодарского края (наименование объекта,
местоположение границ которого описано)

Сведения о местоположении границ объекта

Основной лист



МСК-23

Масштаб 1: 10000

Используемые условные знаки и обозначения:



– область выносного листа,

23

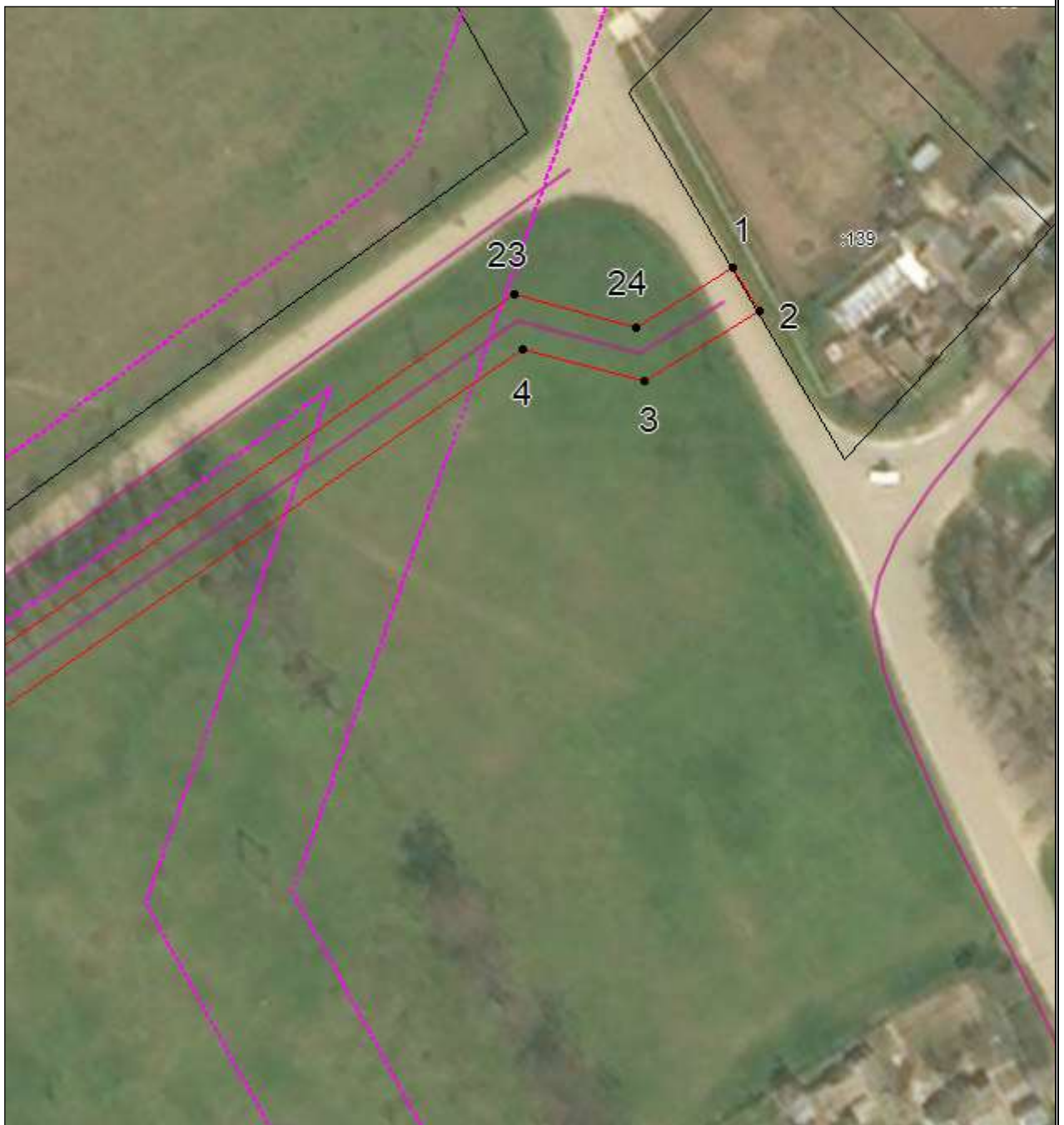
– номер выносного листа.

ГРАФИЧЕСКОЕ ОПИСАНИЕ

местоположения границ населенных пунктов, территориальных зон,
особо охраняемых природных территорий,
зон с особыми условиями использования территории

Публичный сервитут для использования земельных участков в целях капитального
ремонта сооружения подводящих сетей водоснабжения (объект недвижимости с
кадастровым номером 23:30:0000000:4487) по пер. Якорный, пер. Морской, ул. Полевая,
ул. Цветочная, ул. Луговая в станице Запорожская Запорожского сельского поселения
Темрюкского муниципального района Краснодарского края

Сведения о местоположении границ объекта

Выносной лист № 1

Масштаб 1:1000

ГРАФИЧЕСКОЕ ОПИСАНИЕ

местоположения границ населенных пунктов, территориальных зон,
особо охраняемых природных территорий,

зон с особыми условиями использования территории

Публичный сервитут для использования земельных участков в целях капитального ремонта сооружения подводящих сетей водоснабжения (объект недвижимости с кадастровым номером 23:30:0000000:4487) по пер. Якорный, пер. Морской, ул. Полевая, ул. Цветочная, ул. Луговая в станице Запорожская Запорожского сельского поселения Темрюкского муниципального района Краснодарского края

Сведения о местоположении границ объекта

Выносной лист № 2

Масштаб 1:1000

ГРАФИЧЕСКОЕ ОПИСАНИЕ

местоположения границ населенных пунктов, территориальных зон,
особо охраняемых природных территорий,
зон с особыми условиями использования территории

Публичный сервитут для использования земельных участков в целях капитального
ремонта сооружения подводящих сетей водоснабжения (объект недвижимости с
кадастровым номером 23:30:0000000:4487) по пер. Якорный, пер. Морской, ул. Полевая,
ул. Цветочная, ул. Луговая в станице Запорожская Запорожского сельского поселения
Темрюкского муниципального района Краснодарского края

Сведения о местоположении границ объекта

Выносной лист № 3

Масштаб 1:1000

ГРАФИЧЕСКОЕ ОПИСАНИЕ

местоположения границ населенных пунктов, территориальных зон,
особо охраняемых природных территорий,
зон с особыми условиями использования территории

Публичный сервитут для использования земельных участков в целях капитального
ремонта сооружения подводящих сетей водоснабжения (объект недвижимости с
кадастровым номером 23:30:0000000:4487) по пер. Якорный, пер. Морской, ул. Полевая,
ул. Цветочная, ул. Луговая в станице Запорожская Запорожского сельского поселения
Темрюкского муниципального района Краснодарского края

Сведения о местоположении границ объекта

Выносной лист № 4

Масштаб 1:1000

ГРАФИЧЕСКОЕ ОПИСАНИЕ

местоположения границ населенных пунктов, территориальных зон,
особо охраняемых природных территорий,
зон с особыми условиями использования территории

Публичный сервитут для использования земельных участков в целях капитального
ремонта сооружения подводящих сетей водоснабжения (объект недвижимости с
кадастровым номером 23:30:0000000:4487) по пер. Якорный, пер. Морской, ул. Полевая,
ул. Цветочная, ул. Луговая в станице Запорожская Запорожского сельского поселения
Темрюкского муниципального района Краснодарского края

Сведения о местоположении границ объекта

Выносной лист № 5

Масштаб 1:1000

ГРАФИЧЕСКОЕ ОПИСАНИЕ

местоположения границ населенных пунктов, территориальных зон,
особо охраняемых природных территорий,
зон с особыми условиями использования территории

Публичный сервитут для использования земельных участков в целях капитального
ремонта сооружения подводящих сетей водоснабжения (объект недвижимости с
кадастровым номером 23:30:0000000:4487) по пер. Якорный, пер. Морской, ул. Полевая,
ул. Цветочная, ул. Луговая в станице Запорожская Запорожского сельского поселения
Темрюкского муниципального района Краснодарского края

Сведения о местоположении границ объекта

Выносной лист № 6

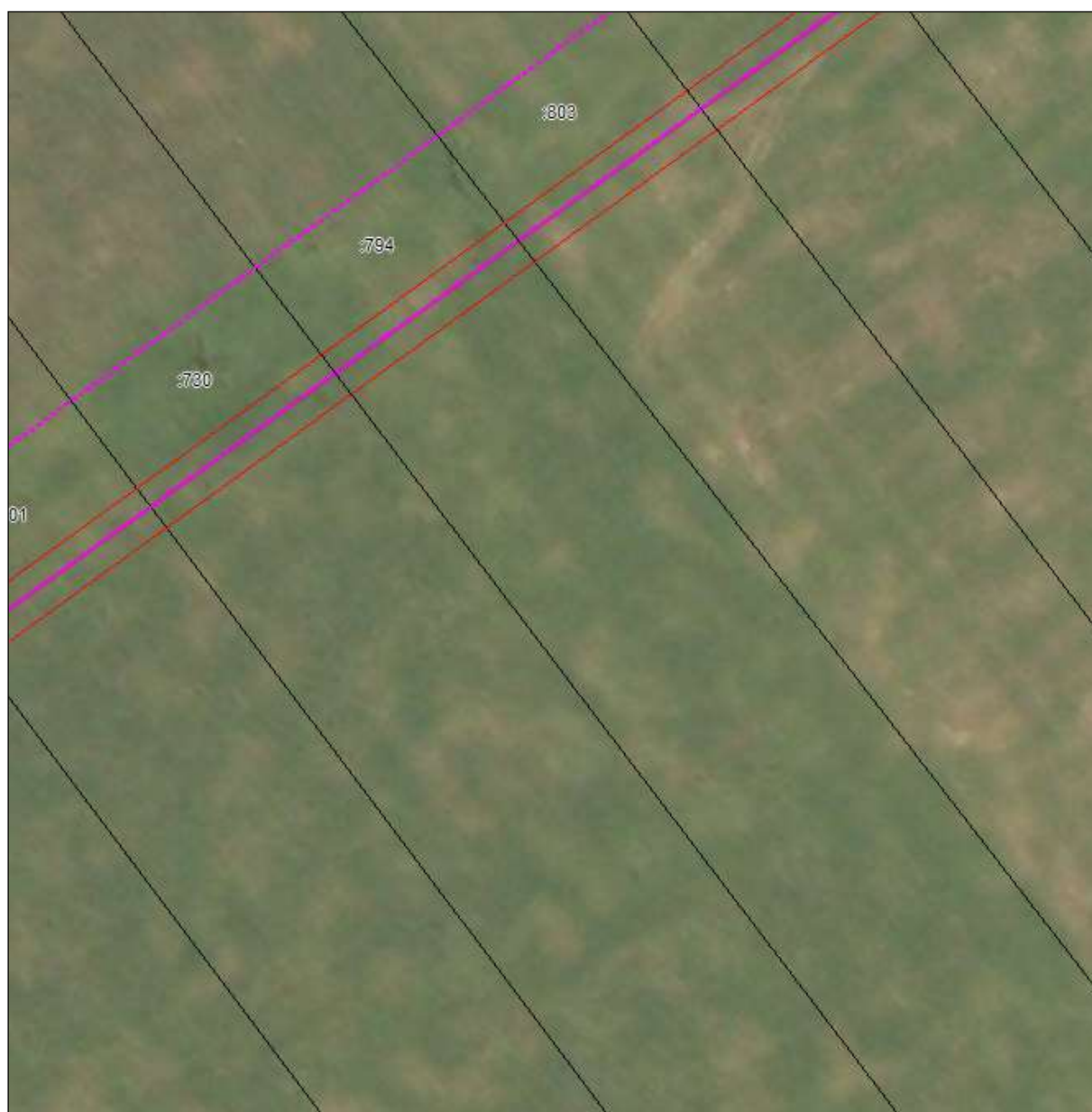
Масштаб 1:1000

ГРАФИЧЕСКОЕ ОПИСАНИЕ

местоположения границ населенных пунктов, территориальных зон,
особо охраняемых природных территорий,
зон с особыми условиями использования территории

Публичный сервитут для использования земельных участков в целях капитального
ремонта сооружения подводящих сетей водоснабжения (объект недвижимости с
кадастровым номером 23:30:0000000:4487) по пер. Якорный, пер. Морской, ул. Полевая,
ул. Цветочная, ул. Луговая в станице Запорожская Запорожского сельского поселения
Темрюкского муниципального района Краснодарского края

Сведения о местоположении границ объекта

Выносной лист № 7

Масштаб 1:1000

ГРАФИЧЕСКОЕ ОПИСАНИЕ

местоположения границ населенных пунктов, территориальных зон,
особо охраняемых природных территорий,
зон с особыми условиями использования территории

Публичный сервитут для использования земельных участков в целях капитального
ремонта сооружения подводящих сетей водоснабжения (объект недвижимости с
кадастровым номером 23:30:0000000:4487) по пер. Якорный, пер. Морской, ул. Полевая,
ул. Цветочная, ул. Луговая в станице Запорожская Запорожского сельского поселения
Темрюкского муниципального района Краснодарского края

Сведения о местоположении границ объекта

Выносной лист № 8

Масштаб 1:1000

ГРАФИЧЕСКОЕ ОПИСАНИЕ

местоположения границ населенных пунктов, территориальных зон,
особо охраняемых природных территорий,
зон с особыми условиями использования территории

Публичный сервитут для использования земельных участков в целях капитального
ремонта сооружения подводящих сетей водоснабжения (объект недвижимости с
кадастровым номером 23:30:0000000:4487) по пер. Якорный, пер. Морской, ул. Полевая,
ул. Цветочная, ул. Луговая в станице Запорожская Запорожского сельского поселения
Темрюкского муниципального района Краснодарского края

Сведения о местоположении границ объекта

Выносной лист № 9

Масштаб 1:1000

ГРАФИЧЕСКОЕ ОПИСАНИЕ

местоположения границ населенных пунктов, территориальных зон,
особо охраняемых природных территорий,
зон с особыми условиями использования территории

Публичный сервитут для использования земельных участков в целях капитального
ремонта сооружения подводящих сетей водоснабжения (объект недвижимости с
кадастровым номером 23:30:0000000:4487) по пер. Якорный, пер. Морской, ул. Полевая,
ул. Цветочная, ул. Луговая в станице Запорожская Запорожского сельского поселения
Темрюкского муниципального района Краснодарского края

Сведения о местоположении границ объекта

Выносной лист № 10

Масштаб 1:1000

ГРАФИЧЕСКОЕ ОПИСАНИЕ

местоположения границ населенных пунктов, территориальных зон,
особо охраняемых природных территорий,
зон с особыми условиями использования территории

Публичный сервитут для использования земельных участков в целях капитального
ремонта сооружения подводящих сетей водоснабжения (объект недвижимости с
кадастровым номером 23:30:0000000:4487) по пер. Якорный, пер. Морской, ул. Полевая,
ул. Цветочная, ул. Луговая в станице Запорожская Запорожского сельского поселения
Темрюкского муниципального района Краснодарского края

Сведения о местоположении границ объекта

Выносной лист № 11

Масштаб 1:1000

ГРАФИЧЕСКОЕ ОПИСАНИЕ

местоположения границ населенных пунктов, территориальных зон,
особо охраняемых природных территорий,
зон с особыми условиями использования территории

Публичный сервитут для использования земельных участков в целях капитального
ремонта сооружения подводящих сетей водоснабжения (объект недвижимости с
кадастровым номером 23:30:0000000:4487) по пер. Якорный, пер. Морской, ул. Полевая,
ул. Цветочная, ул. Луговая в станице Запорожская Запорожского сельского поселения
Темрюкского муниципального района Краснодарского края

Сведения о местоположении границ объекта

Выносной лист № 12

Масштаб 1:1000

ГРАФИЧЕСКОЕ ОПИСАНИЕ

местоположения границ населенных пунктов, территориальных зон,
особо охраняемых природных территорий,
зон с особыми условиями использования территории

Публичный сервитут для использования земельных участков в целях капитального
ремонта сооружения подводящих сетей водоснабжения (объект недвижимости с
кадастровым номером 23:30:000000:4487) по пер. Якорный, пер. Морской, ул. Полевая,
ул. Цветочная, ул. Луговая в станице Запорожская Запорожского сельского поселения
Темрюкского муниципального района Краснодарского края

Сведения о местоположении границ объекта

Выносной лист № 13

Масштаб 1:1000

ГРАФИЧЕСКОЕ ОПИСАНИЕ

местоположения границ населенных пунктов, территориальных зон,
особо охраняемых природных территорий,
зон с особыми условиями использования территории

Публичный сервитут для использования земельных участков в целях капитального
ремонта сооружения подводящих сетей водоснабжения (объект недвижимости с
кадастровым номером 23:30:0000000:4487) по пер. Якорный, пер. Морской, ул. Полевая,
ул. Цветочная, ул. Луговая в станице Запорожская Запорожского сельского поселения
Темрюкского муниципального района
Краснодарского края

Сведения о местоположении границ объекта

Используемые условные знаки и обозначения:

- | | |
|---------------|---|
| ————— | – граница публичного сервитута, |
| ----- | – установленная граница муниципального образования, |
| ----- | – установленная граница населенного пункта, |
| ————— | – граница земельного участка, |
| • | – характерная точка объекта. |
| :1332 | - обозначение земельного участка внесенного в ЕГРН |
| 23:30:0104000 | - обозначение кадастрового квартала |

Заместитель главы
муниципального образования
Темрюкский муниципальный район
Краснодарского края



О.В. Пастернак

Приложение 3
к постановлению администрации
муниципального образования
Темрюкский район
от 20.04.2024 № 2024

ГРАФИК

проведения работ при осуществлении деятельности, для обеспечения которой устанавливается публичный сервитут, при установлении публичного сервитута в отношении земель или земельных участков, находящихся в государственной или муниципальной собственности и не предоставленных гражданам или юридическим лицам, в целях капитального ремонта сооружения подводящих сетей водоснабжения (объект недвижимости с кадастровым номером 23:30:0000000:4487) по пер. Якорный, пер. Морской, ул. Полевая, ул. Цветочная, ул. Луговая в станице Запорожская Запорожского сельского поселения Темрюкского муниципального района Краснодарского края

№ п/п	Мероприятие	Срок
1	Эксплуатация и капитальный ремонт	2025 г. – 2074 г.

Заместитель главы
муниципального образования
Темрюкский муниципальный район
Краснодарского края



О.В. Пастернак