



**АДМИНИСТРАЦИЯ МУНИЦИПАЛЬНОГО ОБРАЗОВАНИЯ
ТЕМРЮКСКИЙ РАЙОН
ПОСТАНОВЛЕНИЕ**

от 22.03.2021

№ 313

г. Темрюк

Об утверждении дизайн-кода размещения вывесок и рекламных конструкций на территории муниципального образования Темрюкский район

В целях сохранения внешнего архитектурного облика сложившейся застройки, наглядного представления типов и видов рекламных конструкций (в том числе вывесок), установка которых допустима на территории муниципального образования Темрюкский район, на основании Федерального закона от 13 марта 2006 года № 38-ФЗ «О рекламе», Федерального закона от 6 октября 2003 года № 131-ФЗ «Об общих принципах организации местного самоуправления в Российской Федерации», с учетом Порядка размещения рекламных конструкций на территории муниципального образования Темрюкский район, утвержденного постановлением администрации муниципального образования Темрюкский район от 27 января 2021 года № 111 «Об утверждении порядка размещения рекламных конструкций на территории муниципального образования Темрюкский район», п о с т а н о в л я ю :

1. Утвердить дизайн-код размещения вывесок и рекламных конструкций на территории муниципального образования Темрюкский район (прилагается).
2. Отделу информатизации и взаимодействия со СМИ официально опубликовать настоящее постановление в периодическом печатном издании газете Темрюкского района «Тамань» и официально опубликовать (разместить) на официальном сайте муниципального образования Темрюкский район в информационно-телекоммуникационной сети «Интернет».
3. Контроль за выполнением настоящего постановления возложить на заместителя главы муниципального образования Темрюкский район, главного архитектора муниципального образования Темрюкский район И.В. Турлюна.
4. Постановление вступает в силу после его официального опубликования.

Глава муниципального образования
Темрюкский район



Ф.В. Бабенков

ПРИЛОЖЕНИЕ

УТВЕРЖДЕН
постановлением администрации
муниципального образования
Темрюкский район
от 22.03.2021 № 313

ДИЗАЙН-КОД
размещения вывесок и рекламных конструкций на территории
муниципального образования Темрюкский район

ВВЕДЕНИЕ

Реклама - информация, распространенная любым способом, в любой форме и с использованием любых средств, адресованная неопределенному кругу лиц и направленная на привлечение внимания к объекту рекламирования, формирование или поддержание интереса к нему и его продвижение на рынке.

Рекламные конструкции - это технические средства стабильного территориального размещения, предназначенные для распространения наружной рекламы (щиты, стенды, строительные сетки, электронные табло, и т.д.), монтируемые и располагаемые на внешних стенах, крышах и иных конструктивных элементах зданий, строений, сооружений или вне их, а также на остановочных пунктах движения общественного транспорта.

На территории муниципального образования Темрюкский район допускается размещение рекламных конструкций, типы и виды которых предусмотрены порядком размещения рекламных конструкций на территории муниципального образования Темрюкский район, утвержденным постановлением администрации муниципального образования Темрюкский район. На территории муниципального образования Темрюкский район установка и эксплуатация рекламных конструкций без получения в установленном порядке разрешения запрещена.

Размещение рекламных конструкций на территории муниципального образования Темрюкский район должно производиться в соответствии с постановлением Госстандарта Российской Федерации от 22.04.2003 № 124-ст ГОСТ Р 52044-2003 «Наружная реклама на автомобильных дорогах и территориях городских и сельских поселений. Общие технические требования к средствам наружной рекламы. Правила размещения».

Рекламные конструкции должны эксплуатироваться в соответствии с требованиями технической, а в случае необходимости и проектной документации на соответствующие рекламные конструкции в соответствии с законодательством Российской Федерации. Места установки рекламных конструкций на земельных участках независимо от форм собственности, а также на зданиях или ином недвижимом имуществе, находящихся в муниципальной собственности муниципального образования Темрюкский район, или муниципальной собственности городского и сельских поселений Темрюкского района, определяются схемой размещения рекламных конструкций.

Вывеска - конструкция в объемном или плоском исполнении, расположенная, как правило, на фасаде здания, рядом с входом, которая информирует об организации или предприятии, находящемся внутри здания. Согласно статье 9 Закона Российской Федерации от 7 февраля 1992 года № 2300-1 «О защите прав потребителей», изготовитель (исполнитель, продавец) обязан довести до сведения потребителя фирменное наименование (наименование) организации, место её нахождения (адрес) и режим её работы. Продавец (исполнитель) размещает указанную информацию на вывеске. Изготовитель (исполнитель, продавец) - индивидуальный предприниматель - должен предоставить потребителю информацию о государственной регистрации

и наименовании зарегистрировавшего его органа.

На территории муниципального образования Темрюкский район допускается установка следующих типов вывесок:

- вывеска из отдельных букв и логотипов;
- вывеска на непрозрачной основе.

Расположение вывески должно соответствовать параметрам занимаемого помещения. Вывеска размещается над входом, между первым и вторым этажами (если занимаемый этаж - первый), над окнами соответствующего этажа, где расположено занимаемое помещение (если занимаемый этаж - не первый), либо в местах, предусмотренных первоначальным архитектурным решением рассматриваемого объекта. При отсутствии основных входных групп на боковых фасадах здания, вывески должны быть размещены только на главном фасаде из расчета одна вывеска для каждого субъекта деятельности.

Окраска и покрытие декоративными пленками и баннерами поверхности остекления фасада, замена остекления фасада световыми коробами, содержащими сведения рекламного и информационного характера, не допускаются.

Максимальная площадь всех вывесок на одном здании, строении, сооружении не может превышать:

10% от общей площади фасада здания, строения, сооружения, в случае если площадь такого фасада менее 50 кв.м;

5 - 10% от общей площади фасада здания, строения, сооружения, в случае если площадь такого фасада составляет от 50 до 100 кв.м;

3 - 5% от общей площади фасада здания, строения, сооружения, в случае если площадь такого фасада составляет более 100 кв.м.

Для размещения сведений информационного характера о фирменном наименовании (наименовании) организации, месте её нахождения (адресе) и режиме её работы в целях информирования потребителей (третьих лиц), собственник или иной законный владелец помещения вправе разместить одну вывеску на одном фасаде здания, строения и сооружения, в одной плоскости и на единой линии с другими вывесками на данном здании в одном цветовом решении, за исключением случаев использования в информационных конструкциях изображений товарных знаков. На фасадах зданий, строений и сооружений не допускается размещение плакатов или иного информационного материала, за исключением вывески.

Запрещается размещать на тротуарах, пешеходных дорожках, парковках автотранспорта и иных территориях общего пользования, а также на конструктивных элементах входных групп выносные конструкции (в том числе штендеры), содержащие рекламную и (или) иную информацию либо указывающие на местонахождение объекта.

Запрещается размещать на зданиях вывески и рекламные конструкции, перекрывающие архитектурные элементы зданий (например: оконные проемы, колонны, орнамент и прочие).

На вывесках недопустимо размещение рекламной и контактной информации.

Вывески не должны быть выполнены на баннерной ткани.

Не рекомендуется размещать световые бегущие строки (только по согласованию с администрацией муниципального образования Темрюкский район).

Не допускается размещение надписей на тротуарах.

Не допускается размещение вывесок, рекламной и иной информации на балконах, лоджиях, цоколях зданий, парапетах, ограждениях входных групп, на столбах и опорах инженерных коммуникаций, подпорных стенках, ограждениях территорий, деревьях, остановочных павильонах.

Не допускается повреждение или самовольное изменений фасадов зданий, ограждений или иных расположенных на территориях населенных пунктов объектов благоустройства, самовольное нанесение на них надписей и рисунков, размещение на них рекламных, информационных и агитационных материалов.

Владельцы вывесок и рекламных конструкций обязаны содержать указанные конструкции в надлежащем техническом и эстетическом состоянии, которое подразумевает: целостность рекламных конструкций;

недопущение факта отсутствия рекламной информации на

рекламной конструкции; отсутствие механических

повреждений; отсутствие порывов рекламных полотен;

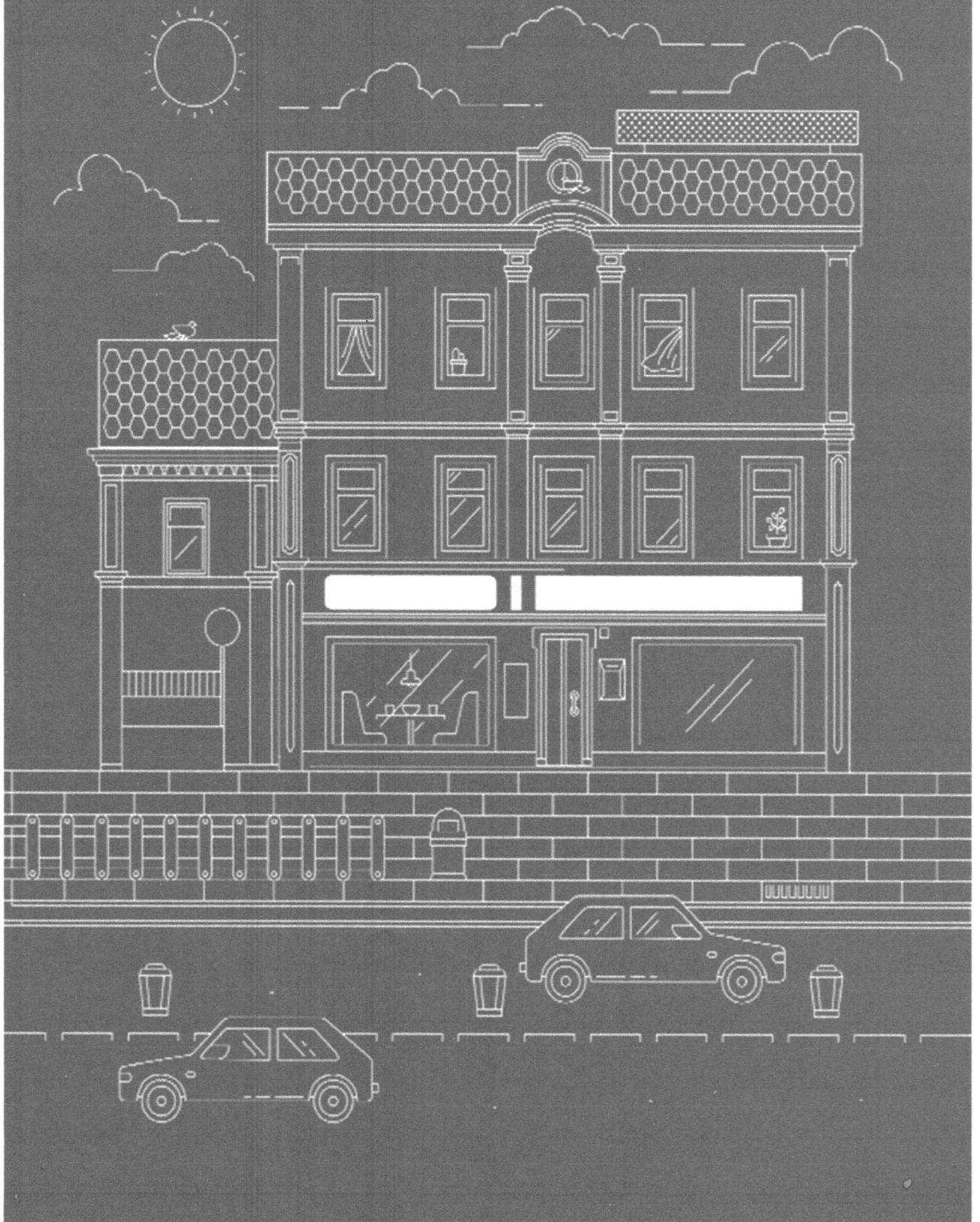
наличие покрашенного каркаса;

отсутствие ржавчины, коррозии и грязи на всех частях и элементах рекламных конструкций; отсутствие на всех частях и элементах рекламных конструкций наклеенных объявлений, посторонних надписей, изображений и других информационных сообщений;

подсвет рекламных конструкций (в зависимости от типа и вида рекламных конструкций) в тёмное время суток в соответствии с графиком работы уличного освещения.

Устранение повреждений изображений на вывесках и рекламных конструкциях осуществляется владельцами этих конструкций в течение одного календарного дня со дня выявления указанных фактов.

ВЫВЕСКИ, ИХ ВИДЫ И РАЗМЕЩЕНИЕ



ТИПЫ РАЗРЕШЁННЫХ И ЗАПРЕЩЁННЫХ ВЫВЕСОК



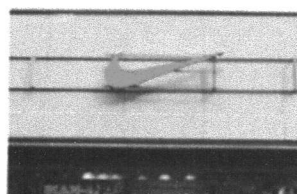
Вывески с подложкой



Световые короба
(лайтбоксы)
простых форм



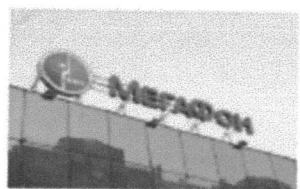
Вывески без подложки



Световые короба
(лайтбоксы)
сложных форм



Световые бегущие
строки
(по согласованию)



Крышные конструкции
в виде отдельных букв и
логотипов (если
организация занимает весь
многоэтажный дом)



Настенное панно (на картоне,
баннерной ткани)



РАЗРЕШЁННЫЕ ВЫВЕСКИ ✓






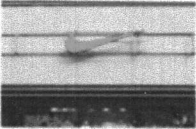

1. Световой короб (лайтбокс)
2. Вывеска (с подложкой, без подложки)
3. Крышные конструкции в виде отдельных букв и логотипов (если организация занимает весь многоэтажный дом)
4. Световые бегущие строки (по согласованию)

ЗАПРЕЩЁННЫЕ ВЫВЕСКИ ✕



1, Настенные панно (на картоне, баннерной ткани)

ИНФОРМАЦИЯ РАЗМЕЩАЕМАЯ НА ВЫВЕСКЕ

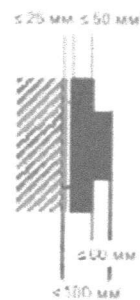
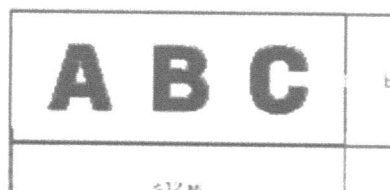
Тип вывески	Фотоматериалы	Наименование организации	Тип товаров/услуг	Товарный знак
		КОМПАНИЯ	КАФЕ	ЛОГОТИП
А В С Вывески с подложкой		✓	✓	✓
А В С Вывески без подложки		✓	✓	✓
А В С Световые короба(лайтбоксы) простых форм		✓	✓	✓
А В С Световые короба(лайтбоксы) сложных форм		✓	✓	✓
А В С Крышные конструкции в виде отдельных букв, логотипов(если организация занимает весь многоквартирный дом)		✓	✓	✓

ВЫВЕСКИ



ВИДЫ ВЫВЕСОК

с подложкой

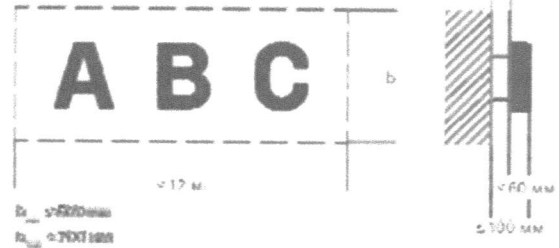


Подложка в данном типе вывески является фоном для информации. Подложка монтируется с уже установленными надписями или логотипом компании. Максимальная разрешенная глубина вывески: 100 мм. Следует соблюдать отступ от фасада: ≤ 25 мм. Глубина подложки: ≤ 100 мм. Ширина не должна превышать 12 метров.

Вариант исполнения	плоский	объемный	сквозной	гравировка
Информация	логотип организации	КОМПАНИЯ фирменное наименование/ коммерческое обозначение	КАФЕ тип услуг	
Подсветка	контр-ажурная	внутренняя		
Материалы	металл	пластик	стекло	композит
Цвет	монохром	цвет		

ВИДЫ ВЫВЕСОК

БЕЗ ПОДЛОЖКИ



Плоская вывеска без подложки — наиболее предпочтительный вариант разрешенных вывесок. Надписи состоят из отдельных букв и монтируются на плоскость фасада как отдельные элементы. Максимальная разрешенная глубина вывески: 100 мм. Следует соблюдать отступ от фасада: ≥ 60 мм. Максимальная разрешенная глубина надписи: ≤ 50 мм. Ширина не должна превышать 12 метров.

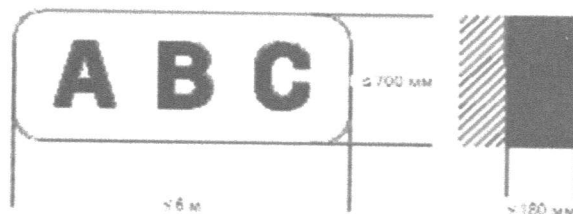
Вариант исполнения	 плоский	 объемный		
Информация	 логотип организации	КОМПАНИЯ фирменное наименование/ коммерческое обозначение	КАФЕ тип услуг	
Подсветка	 контр-ажурная	 внутренняя		
Материалы	 металл	 пластик	 стекло	 композит
Цвет	 монохром	 цвет		

СВЕТОВЫЕ КОРОБА (ЛАЙТБОКСЫ)






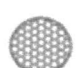






ВИДЫ СВЕТОВЫХ КОРОВОВ(ЛАЙТБОКСОВ)

ПРОСТЫХ ГЕОМЕТРИЧЕСКИХ ФОРМ

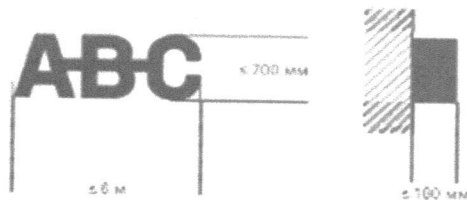
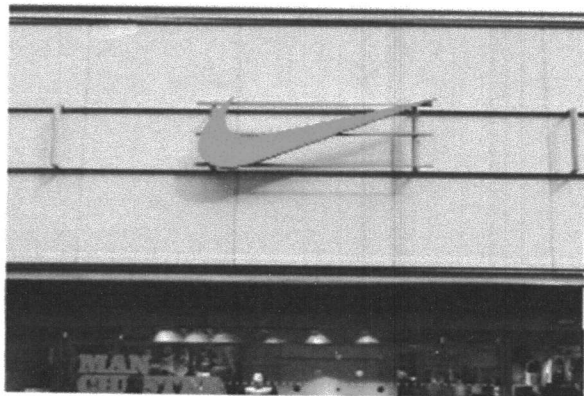


Лайтбоксы простых геометрических форм представляют собой световые короба, как правило, прямоугольной формы. В качестве внутренней подсветки используются светодиоды. Рекомендуется размещать логотип, наименование компании. Максимальная разрешенная глубина вывески: 180 мм. Ширина не должна превышать 6 м. Следует монтировать вывеску к фасаду.

Вариант исполнения	 плоский	 объемный		
Информация	 логотип организации	КОМПАНИЯ фирменное наименование/ коммерческое обозначение		
Подсветка	 внутренняя			
Материалы	 металл	 пластик	 стекло	 композит
Цвет	 монохром	 цвет		

ВИДЫ СВЕТОВЫХ КОРОБОВ (ЛАЙТБОКСОВ)

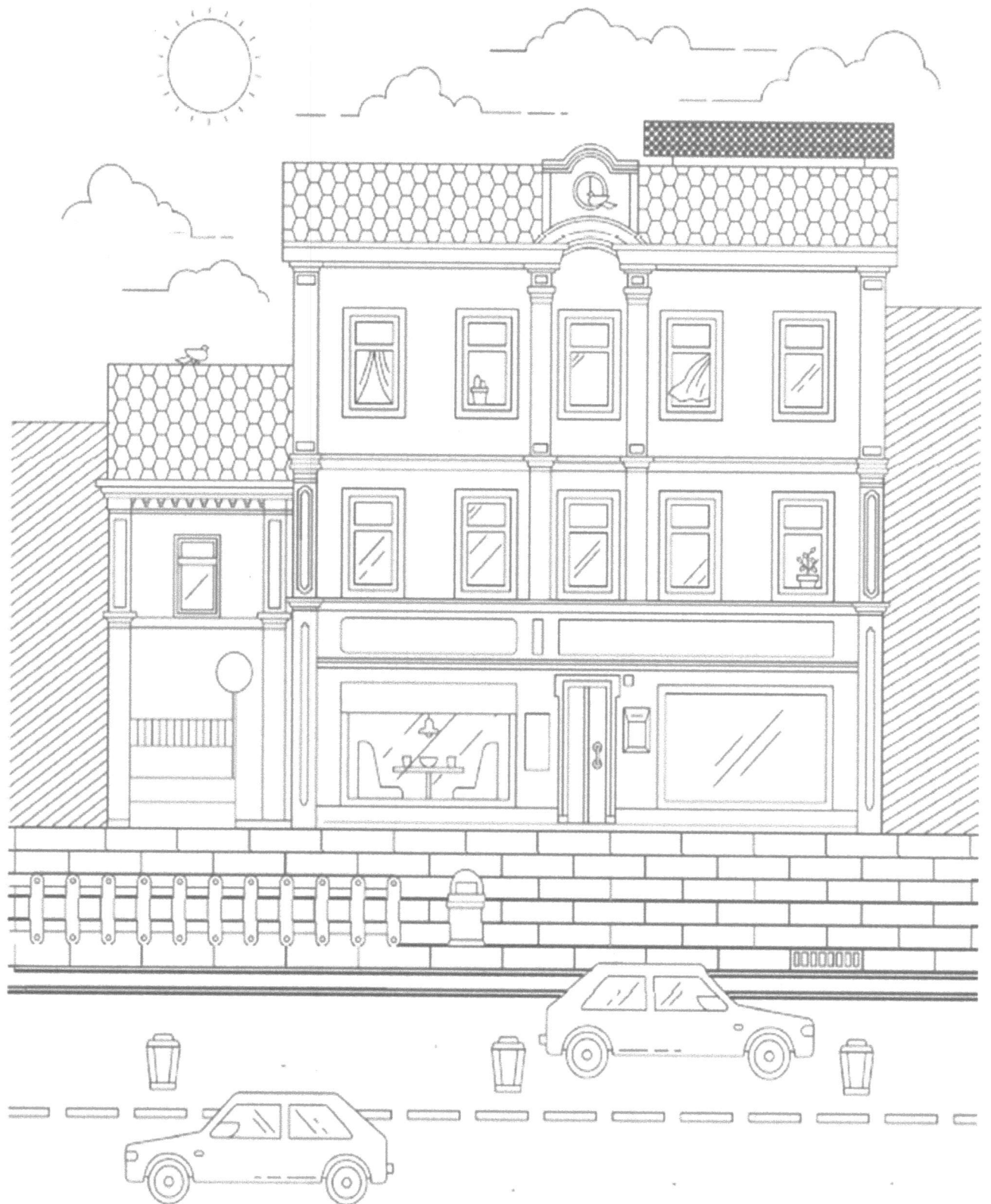
СЛОЖНЫХ ГЕОМЕТРИЧЕСКИХ ФОРМ



На данном типе лайтбоксов размещают фирменное наименование организации, либо логотип. В качестве внутренней подсветки также используются люминисцентные лампы или светодиоды. Рекомендуется размещать логотип, наименование компании. Максимальная разрешенная глубина вывески: 100 мм. Ширина не должна превышать 6 м. Следует монтировать влетную в фарду.

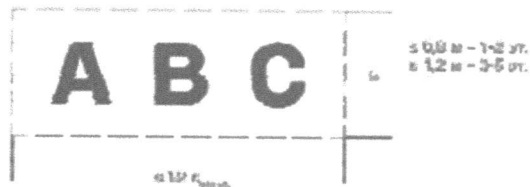
Вариант исполнения	 объемный			
Информация	 логотип организации		КОМПАНИЯ фирменное наименование/ коммерческое обозначение	
Подсветка	 внутренняя			
Материалы	 металл	 пластик	 стекло	 композит
Цвет	 монохром	 цвет		

КРЫШНЫЕ КОНСТРУКЦИИ



ВИДЫ КРЫШНЫХ КОНСТРУКЦИЙ В ВИДЕ ОТДЕЛЬНЫХ БУКВ И ЛОГОТИПОВ

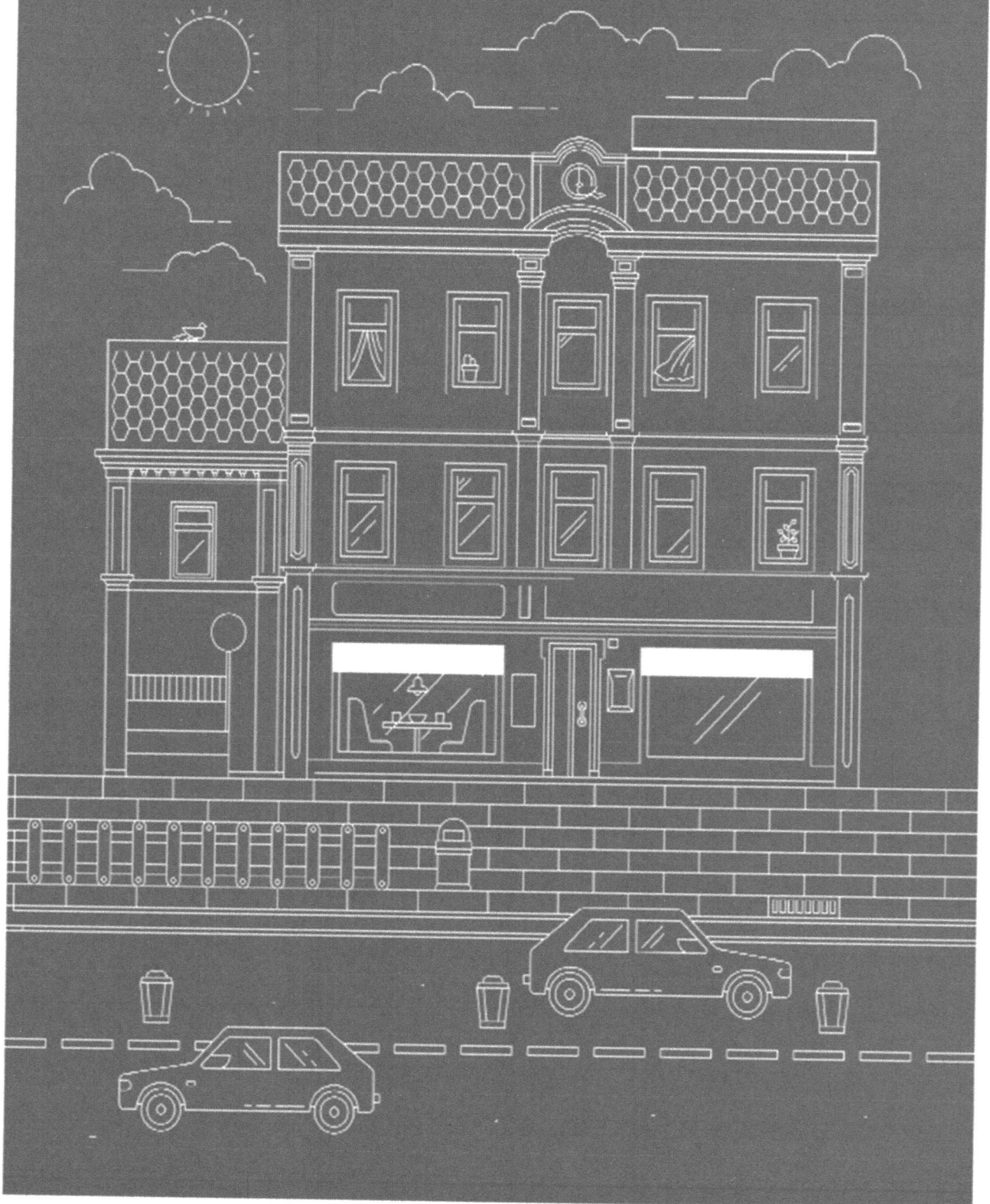
БЕЗ ПОДЛОЖКИ



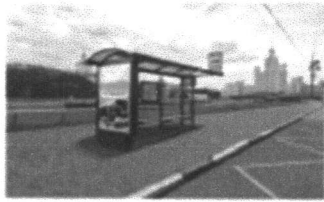
Крышная рекламная конструкция в виде отдельных букв и логотипов - рекламная конструкция, размещаемая полностью или частично выше уровня карниза здания или на крыше, выполненная по индивидуальному проекту, состоящая из отдельно стоящих символов (букв, цифр, художественных элементов, логотипов), имеющая внутренний подсвет, оборудованная системой аварийного отключения от сети электропитания, площадь информационного поля которой определяется расчетным путем в проектной документации

Вариант исполнения	 плоский	 объемный		
Информация	 логотип организации	КОМПАНИЯ фирменное наименование/ коммерческое обозначение	КАФЕ тип услуг	
Подсветка	 контр-ажурная	 внутренняя		
Материалы	 металл	 пластик	 стекло	 композит
Цвет	 монохром	 цвет		

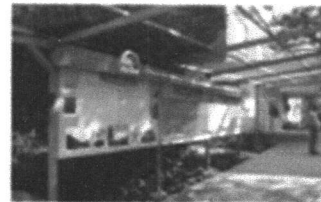
РЕКЛАМНЫЕ КОНСТРУКЦИИ, ИХ ВИДЫ И РАЗМЕЩЕНИЕ



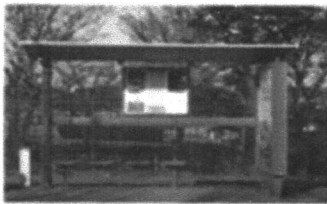
ТИПЫ РАЗРЕШЁННЫХ РЕКЛАМНЫХ КОНСТРУКЦИЙ



Остановочный павильон



Информационный стенд



Информационный стенд на остановочном пункте движения общественного транспорта



Информационный указатель



Афишный стенд



Афишная тумба



Пиллар



Пилон



Сити-борд



Щит 6x3



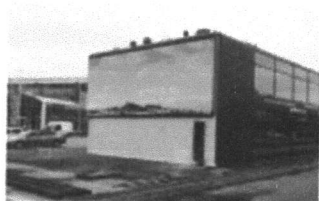
Суперсайт



Светодиодный экран на опоре



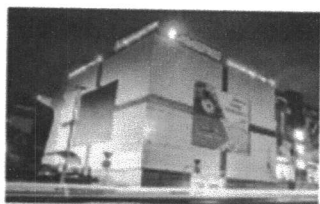
ТИПЫ РАЗРЕШЁННЫХ РЕКЛАМНЫХ КОНСТРУКЦИЙ



Светодиодный экран на здании, строении, сооружении



Стела



Крышная рекламная конструкция в виде отдельных букв и логотипов



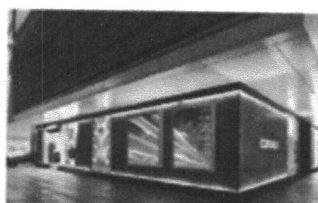
Настенное панно (баннер)



Строительная сетка



Панель-кронштейн



Настенная панель



Проекционная установка



ТИПЫ ЗАПРЕЩЁННЫХ РЕКЛАМНЫХ КОНСТРУКЦИЙ



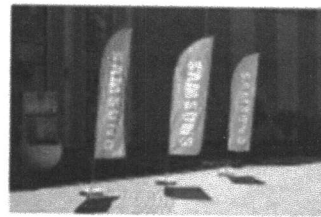
Витрины



Панели на опоре



Штендеры



Информационные
флагштоки



Информационные
пристройки



Крупногабаритные
панель-кронштейны





- | | |
|--|---|
| 1. Остановочный павильон | 11. Суперсайт |
| 2. Информационный стенд | 12. Светодиодный экран на опоре |
| 3. Информационный стенд на остановочном пункте движения общественного транспорта | 13. Светодиодный экран на здании, строении |
| 4. Информационный указатель | 14. Стела |
| 5. Афишный стенд | 15. Крышная рекламная конструкция в виде отдельных букв и логотипов |
| 6. Афишная тумба | 16. Настенное панно (баннер) |
| 7. Пиллар | 17. Строительная сетка |
| 8. Пилон | 18. Панель-кронштейн |
| 9. Щит 6x3 | 19. Настенная панель |
| 10. Сити-борд | |

ЗАПРЕЩЁННЫЕ РЕКЛАМНЫЕ КОНСТРУКЦИИ



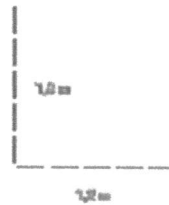
1. Витрины
2. Информационные флаги
3. Панели на опоре
4. Информационные пристройки
5. Штендеры
6. Крупногабаритные панель-кранштейны

ВИДЫ РЕКЛАМНЫХ КОНСТРУКЦИЙ



ВИДЫ РЕКЛАМНЫХ КОНСТРУКЦИЙ

ОСТАНОВОЧНЫЙ ПАВИЛЬОН



Рекламная конструкция, присоединяемая к земельному участку, устанавливаемая на остановочном пункте движения общественного транспорта, имеющая плоскости для размещения рекламы малого формата с одним или несколькими информационными полями, размер каждого из которых составляет не более 1,2 x 1,8 м



Вариант исполнения

плоский

РЕКЛАМА

Информация

рекламная информация



Подсветка

внутренняя



МЕТАЛЛ



ПЛАСТИК



СТЕКЛО



КОМПОЗИТ

Материалы



RAL 7016

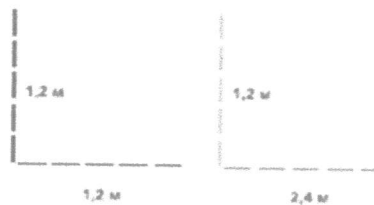


RAL 7018

Цвет конструкции

ВИДЫ РЕКЛАМНЫХ КОНСТРУКЦИЙ

ИНФОРМАЦИОННЫЙ СТЕНД



Рекламная конструкция малого формата, присоединяемая к земельному участку, имеющая 2 или 4 информационные поверхности, размер каждой из которых составляет 1,2 x 1,2 м или 2,4 x 1,2 м, предназначенная для размещения информации рекламного характера (реклама), может иметь одностороннее электронное табло, размеры видимой части которого составляют 1,28 x 0,48 м, с количеством строк не менее пяти, на котором отображается дата, время, название остановочного пункта, маршрут транспорта с оставшимся количеством времени до прибытия.



Вариант исполнения

плоский



КОМПАНИЯ

КАФЕ

Информация

логотип
организации

фирменное наименование/
коммерческое обозначение

тип услуг

Подсветка

-



Материалы

металл

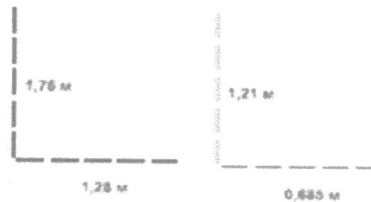
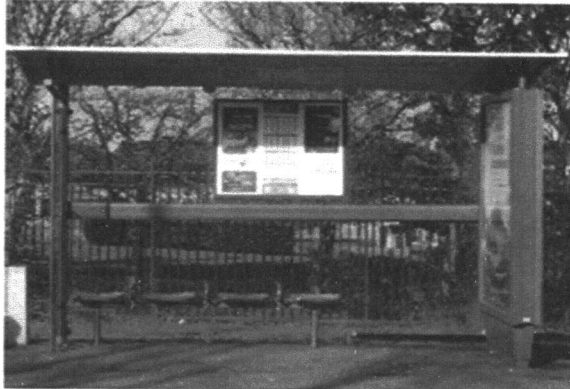
пластик

Цвет конструкции

-

ВИДЫ РЕКЛАМНЫХ КОНСТРУКЦИЙ

ИНФОРМАЦИОННЫЙ СТЕНД НА ОСТАНОВОЧНОМ ПУНКТЕ ДВИЖЕНИЯ ОБЩЕСТВЕННОГО ТРАНСПОРТА



Рекламная конструкция малого формата, присоединяемая к земельному участку, устанавливаемая на остановочном пункте движения общественного транспорта, имеющая две информационные плоскости, размер которых составляет 1,28 x 1,76 м и 0,685 x 1,21 м



Вариант исполнения

плоский



Информация

логотип
организации

КОМПАНИЯ

фирменное наименование/
коммерческое обозначение

КАФЕ

тип услуг

Подсветка

—



Материалы

металл



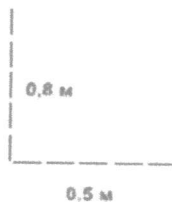
пластик

Цвет конструкции

—

ВИДЫ РЕКЛАМНЫХ КОНСТРУКЦИЙ

ИНФОРМАЦИОННЫЙ УКАЗАТЕЛЬ



Рекламная конструкция малого формата на отдельно стоящей опоре, присоединяемая к земельному участку, на которой одновременно размещаются указатель с наименованием улиц и номеров домов и рекламный модуль с двумя информационными полями, максимальный размер каждого из которых составляет не более 0,5x0,8 м



Вариант исполнения

плоский



КОМПАНИЯ

КАФЕ

Информация

логотип
организации

фирменное наименование/
коммерческое обозначение

тип услуг

Подсветка

—



металл



пластик

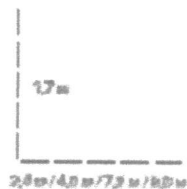
Материалы

Цвет конструкции

—

ВИДЫ РЕКЛАМНЫХ КОНСТРУКЦИЙ

АФИШНЫЙ СТЕНД

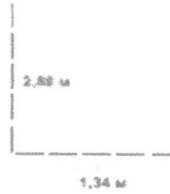


Рекламная конструкция с одним или двумя информационными полями, размер которых может составлять 2,4 x 1,7 м или 4,8 x 1,7 м, или 7,2 x 1,7 м, или 9,6 x 1,7 м, присоединяемая к земельному участку и состоящая из фундамента, каркаса и рекламной поверхности, может иметь внешний подсвет, предназначенная для размещения рекламы и информации исключительно о репертуарах театров, кинотеатров, спортивных и иных массовых мероприятиях, событиях общественного, культурно-развлекательного, спортивно-оздоровительного характера

Вариант исполнения	 плоский			
Информация	 логотип организации	КОМПАНИЯ фирменное наименование/ коммерческое обозначение	КАФЕ тип услуг	 исключительный регламент
Подсветка	 внешняя			
Материалы	 металл	 пластик	 бетон	
Цвет конструкции	-			

ВИДЫ РЕКЛАМНЫХ КОНСТРУКЦИЙ

АФИШНАЯ ТУМБА



Рекламная конструкция малого формата цилиндрической или квадратной формы с внутренним или внешним подсвечиванием и (или) размещением таблички с бегущей строкой, информационными полями, размер которых составляет 1,34 x 2,89 м, присоединяемая к земельному участку, предназначенная для размещения рекламы исключительно в репертуарах театров, кинотеатров, спортивных и иных массовых мероприятиях, событиях общественного, культурно-развлекательного, спортивно-оздоровительного характера



Вариант исполнения

плоский



КОМПАНИЯ

КАФЕ



Информация

логотип
организации

фирменное наименование/
коммерческое обозначение

тип услуг

исключительный
регламент



Подсветка

внешняя

внутренняя



Материалы

металл

пластик

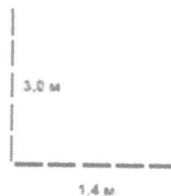
бетон

Цвет конструкции

—

ВИДЫ РЕКЛАМНЫХ КОНСТРУКЦИЙ

ПИЛЛАР

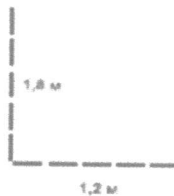


Рекламная конструкция малого формата (трехгранная тумба), с тремя информационными пирами, размер каждого из которых не более 1,4 х 3,0 м, с внутренним подсветом, присоединяемая к земельному участку и состоящая из основания, каркаса и рекламных поверхностей вогнутой формы

Вариант исполнения	 вогнутый плоский		
Информация	 логотип организации	КОМПАНИЯ фирменное наименование/ коммерческое обозначение	КАФЕ тип услуг
Подсветка	 внутренняя		
Материалы	 металл	 пластик	
Цвет конструкции	-		

ВИДЫ РЕКЛАМНЫХ КОНСТРУКЦИЙ

ПИЛОН

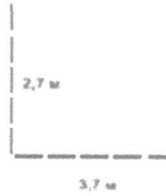


Двухсторонняя рекламная конструкция малого формата с внутренним подсветом, двумя подвижными или неподвижными информационными полями, размер каждого из которых составляет 1,2x1,8 м, присоединяемая к земельному участку

Вариант исполнения	 вогнутый плоский		
Информация	 логотип организации	КОМПАНИЯ фирменное наименование, коммерческое обозначение	КАФЕ тип услуг
Подсветка	 внутренняя		
Материалы	 металл	 пластик	
Цвет конструкции	-		

ВИДЫ РЕКЛАМНЫХ КОНСТРУКЦИЙ

СИТИ-БОРД

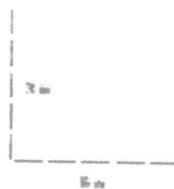


Рекламная конструкция среднего формата с внутренним подсветом, присоединяемая к земельному участку, имеющая одну или две поверхности для размещения рекламы, размер каждой составляет 3,7х2,7 м, состоящая из фундамента, каркаса, опоры и информационного поля

Вариант исполнения	 плоский		
Информация	 логотип организации	КОМПАНИЯ фирменное наименование/ коммерческое обозначение	КАФЕ тип услуг
Подсветка	 внутренняя		
Материалы	 металл	 пластик	 бетон
Цвет конструкции	-		

ВИДЫ РЕКЛАМНЫХ КОНСТРУКЦИЙ

ЩИТ 6x3



Рекламная конструкция среднего формата, присоединяемая к земельному участку, имеющая одну или две внешние поверхности (информационное поле) размером 6x3 м, специально предназначенные для размещения рекламы, оборудованная внешним подсветом, состоящая из фундамента, каркаса, опоры и информационного поля



Вариант исполнения

плоский



Информация

логотип
организации

КОМПАНИЯ

фирменное наименование/
коммерческое обозначение

КАФЕ

тип услуг



Подсветка

внутренняя



Материалы

металл



пластик



бетон



композит

Цвет конструкции

—

ВИДЫ РЕКЛАМНЫХ КОНСТРУКЦИЙ

СУПЕРСАЙТ



15мх5м
12мх4м
12мх5м

Рекламная конструкция большого формата присоединяемая к земельному участку, имеющая не более трех внешних поверхностей, специально предназначенных для размещения рекламы, размер каждой из которых может составлять 15х5 м, или 12х4 м, или 12х5 м, оборудованная подсветом, состоящая из фундамента, каркаса, опоры и информационного поля



Вариант исполнения

плоский



Информация

логотип
организации

КОМПАНИЯ

фирменное наименование/
коммерческое обозначение

КАФЕ

тип услуг



Подсветка

внутренняя



Материалы

металл



пластик



бетон



композит

Цвет конструкции

—

ВИДЫ РЕКЛАМНЫХ КОНСТРУКЦИЙ

СВЕТОДИОДНЫЙ ЭКРАН НА ОПОРЕ

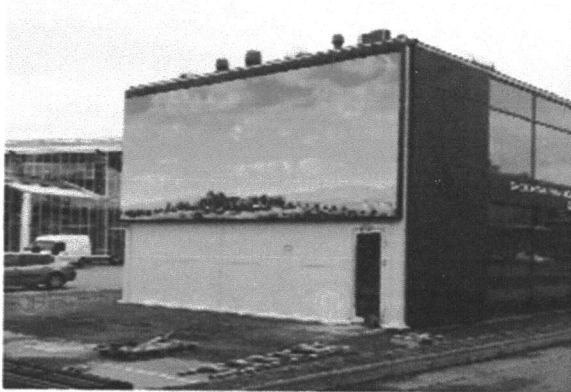


Рекламная конструкция, присоединяемая к земельному участку, состоящая из фундамента, опоры, электронно-светового оборудования, позволяющего демонстрировать информационные материалы, информационного поля, размер которого определяется индивидуально на основании проекта, оборудованная системой аварийного отключения от сети электропитания

Вариант исполнения	 плоский				
Информация	 логотип организации	КОМПАНИЯ фирменное наименование/ коммерческое обозначение	КАФЕ тип услуг		
Подсветка	 внутренняя				
Материалы	 металл	 пластик	 бетон	 композит	 стекло
Цвет конструкции	-				

ВИДЫ РЕКЛАМНЫХ КОНСТРУКЦИЙ

СВЕТОДИОДНЫЙ ЭКРАН НА ЗДАНИИ, СТРОЕНИИ, СООРУЖЕНИИ



Рекламная конструкция, размещаемая на поверхности стен жилых зданий, строений и сооружений или на крыше, состоит из электронно-светового оборудования, позволяющего демонстрировать информационные материалы, размер которой определяется индивидуально на основании проекта в зависимости от архитектуры здания и окружающих архитектурных стилистических ансамблей.



Вариант исполнения

плоский



Информация

логотип
организации

КОМПАНИЯ

фирменное наименование/
коммерческое обозначение

КАФЕ

тип услуг



Подсветка

внутренняя



Материалы

металл



пластик



композит



стекло

Цвет конструкции

—

ВИДЫ РЕКЛАМНЫХ КОНСТРУКЦИЙ

СТЕЛА



информационный
узел

Рекламная конструкция в индивидуальном исполнении, предполагающая размещение информации, как с использованием объема конструкции, так и её поверхности, устанавливаемая на земельном участке

Вариант исполнения	 плоский	 объёмный			
Информация	 логотип организации	КОМПАНИЯ фирменное наименование/ коммерческое обозначение	КАФЕ тип услуг		
Подсветка	 внутренняя	 внешняя			
Материалы	 металл	 пластик	 композит	 стекло	 бетон
Цвет конструкции	-				

ВИДЫ РЕКЛАМНЫХ КОНСТРУКЦИЙ

КРЫШНАЯ РЕКЛАМНАЯ КОНСТРУКЦИЯ В ВИДЕ ОТДЕЛЬНЫХ БУКВ И ЛОГОТИПОВ



информационный
рынок

Рекламной конструкцией, размещаемой полностью или частично выше уровня карниза здания или на крыше, выполненная по индивидуальному проекту, состоящая из отдельно стоящих символов (букв, цифр, логотипов), имеющих внутренний подсвет, оборудованная системой аварийного отключения от сети электропитания, площадь информационного поля которой определяется расчетным путем в проектной документации



Вариант исполнения

объемный



Информация

логотип
организации

КОМПАНИЯ

фирменное наименование/
коммерческое обозначение

КАФЕ

тип услуг



Подсветка

внутренняя



Материалы

металл



пластик



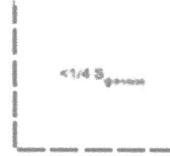
композит

Цвет конструкции

—

ВИДЫ РЕКЛАМНЫХ КОНСТРУКЦИЙ

НАСТЕННОЕ ПАННО



Рекламная конструкция, размещаемая исключительно на плоскости глухих стен зданий боковых фасадов (глухих частей), состоящая из каркаса, одного информационного поля и элементов крепления, оборудованная внешним подсветом и системой аварийного отключения от сети электропитания. Площадь настенного панно не должна превышать 1/4 от общей площади бокового фасада здания, строения, на которых планируется размещение данной рекламной конструкции.



Вариант исполнения

плоский



Информация

логотип
организации

КОМПАНИЯ

фирменное наименование/
коммерческое обозначение

КАФЕ

тип услуг



Подсветка

внутренняя



Материалы

металл



пластик



композит

Цвет конструкции

—

ВИДЫ РЕКЛАМНЫХ КОНСТРУКЦИЙ

СТРОИТЕЛЬНАЯ СЕТКА




временная
реклама

Временная рекламная конструкция в виде баннерной сетки с изображением объекта рекламы. Установка и реконструкция баннерной сетки с изображением объекта рекламы производится при проведении строительных или реставрационных работ на внешней стороне (фасаде) здания, на строительных конструкциях (лесах)



Вариант исполнения

плоский

Информация	 логотип организации	КОМПАНИЯ фирменное наименование/ коммерческое обозначение	КАФЕ тип услуг
Подсветка	-		
Материалы	-		
Цвет конструкции	-		

ВИДЫ РЕКЛАМНЫХ КОНСТРУКЦИЙ

ПАНЕЛЬ-КРОНШТЕЙН



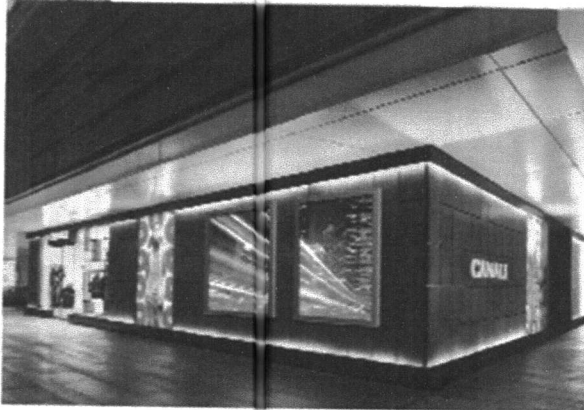
5x1 м²

Плоскостная или объемно-пространственная рекламная конструкция малого формата, имеющая одно или два информационных поля, площадь каждого из которых не более 1 кв. м, устанавливаемая на фасаде здания, входных группах, может быть оборудована внутренним подсветом и системой аварийного отключения от сети электропитания, информация должна быть статичной, цвет статичного свечения должен быть монохромным и единым в границах фасадов зданий в пределах квартала, рекомендуемый цвет свечения – белый

Вариант исполнения	 плоский		
Информация	 логотип организации	КОМПАНИЯ фирменное наименование/ коммерческое обозначение	КАФЕ тип услуг
Подсветка	 внутренняя		
Материалы	 металл	 пластик	 композит
Цвет конструкции	-		





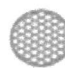


ВИДЫ РЕКЛАМНЫХ КОНСТРУКЦИЙ

НАСТЕННАЯ ПАНЕЛЬ



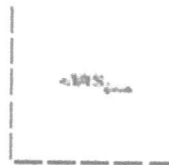
информационный
узел

Рекламная конструкция малого формата (световой короб, бегущая строка, объемные символы), площадь которой не превышает 9 кв.м, размещаемая на фасаде здания, строения и входных группах, состоящая из одного информационного поля, может быть оборудована внутренним подсветом и системой аварийного отключения от сети электропитания, информация должна быть статичной, рекомендуемый цвет статичного свечения - белый

Вариант исполнения	 плоский			
Информация	 логотип организации	КОМПАНИЯ фирменное наименование/ коммерческое обозначение	КАФЕ тип услуг	
Подсветка	 внутренняя			
Материалы	 металл	 пластик	 КОМПОЗИТ	 стекло
Цвет конструкции	-			

ВИДЫ РЕКЛАМНЫХ КОНСТРУКЦИЙ

ПРОЕКЦИОННАЯ УСТАНОВКА



Рекламная конструкция, предназначенная для воспроизведения изображения на плоскостях стен, состоящая из проецирующего устройства и поверхности (экрана). Площадь информационного поля для плоских изображений определяется габаритами проецируемой поверхности и не должна превышать $1/4$ от общей площади фасада здания, строения, на которых планируется размещение данной проецируемой рекламной конструкции.

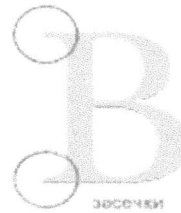
Вариант исполнения	 плоский		
Информация	 логотип организации	КОМПАНИЯ фирменное наименование/ коммерческое обозначение	КАФЕ тип услуг
Подсветка	 внутренняя		
Материалы ПУ	 металл	 пластик	 композит
Цвет конструкции	-		

РЕКОМЕНДАЦИИ ПО ТИПОГРАФИКЕ

Для вывесок организаций, у которых нет зарегистрированного логотипа или фирменного шрифта, рекомендуется использовать антиквенные и гротескные шрифты, как наиболее подходящие по назначению.

✓ АНТИКВЕННЫЕ ШРИФТЫ

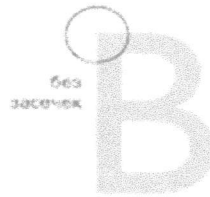
New Baskerville **Bodoni** **Garamond** **Caslon**



Антиква — собирательное название шрифтов с засечками. Засечки — это короткие штрихи, обрамляющие основные штрихи знаков. Подойдут для фасадов исторических зданий и зданий, стилизованных под них.

✓ ГРОТЕСКНЫЕ ШРИФТЫ

Gill Sans **Futura** **Helvetica** **Univers** **Formular**



Гротеск — собирательное название шрифтов без засечек. Уместен в использовании на современных фасадах.

✗ АКЦИДЕНТНЫЕ ШРИФТЫ

Ижица *Zapfino* **Comic Sans** **Cloister Black**

Акцидентные шрифты предназначены для привлечения внимания и декорирования. К ним относятся: рукописные, готические, славянские и египетские шрифты. Ввиду чрезмерной декоративности и низкой удобочитаемости не рекомендуются для размещения на фасадах.

РЕКОМЕНДАЦИИ ПО ТИПОГРАФИКЕ

<p>✓ regular bold</p> <p>Рекомендуется использовать такие начертания, как <i>regular</i> и <i>bold</i>.</p> <p>✗ <i>italic</i></p> <p>Не рекомендуется использование начертания <i>italic</i>.</p>	<p>ПРОПИСНЫЕ</p> <p>Прописные буквы рекомендуется набирать с разрядкой для лучшей удобочитаемости вывески.</p> <p>ПРОПИСНЫЕ</p> <p>Прописные буквы не рекомендуется набирать без разрядки либо с отрицательной разрядкой, так как это затрудняет считываемость.</p>	<p>Строчные</p> <p>Надписи, набранные строчными буквами, рекомендуется начинать с заглавной буквы.</p> <p>строчные</p> <p>Надписи, набранные строчными буквами, не рекомендуется набирать с разрядкой.</p>
<p>✓ light regular bold</p> <p>Рекомендуется использовать такие начертания, как <i>light</i>, <i>regular</i> и <i>bold</i>.</p> <p>✗ <i>italic</i></p> <p>Не рекомендуется использование начертания <i>italic</i>.</p>	<p>ПРОПИСНЫЕ</p> <p>Прописные буквы рекомендуется набирать с разрядкой для лучшей удобочитаемости вывески.</p> <p>ПРОПИСНЫЕ</p> <p>Прописные буквы не рекомендуется набирать без разрядки либо с отрицательной разрядкой, так как это затрудняет считываемость.</p>	<p>Строчные</p> <p>Надписи, набранные строчными буквами, рекомендуется начинать с заглавной буквы.</p> <p>строчные</p> <p>Надписи, набранные строчными буквами, запрещено набирать с разрядкой.</p>
<p>✗ КАФЕ</p> <p>Не рекомендуется искажать буквы.</p>	<p>КАФЕ</p> <p>Не рекомендуется использовать больше, чем один цвет.</p>	<p>КАФЕ</p> <p>Не рекомендуется использовать градиентные заливки.</p>



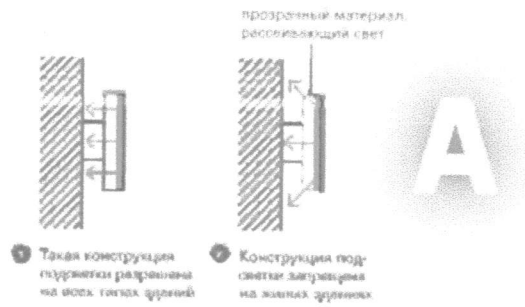
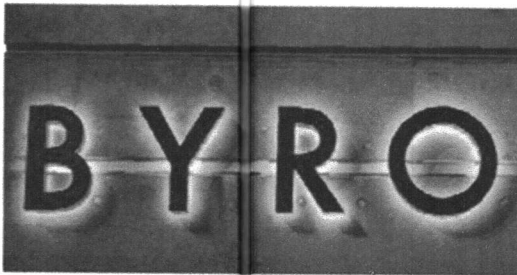
рекомендуемое
исполнение



недопустимое
исполнение

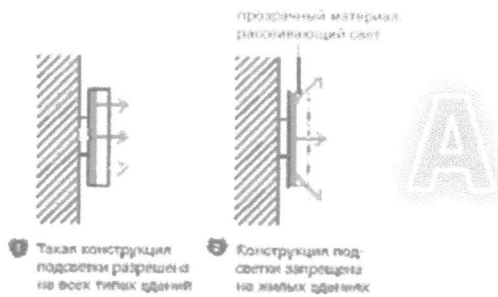
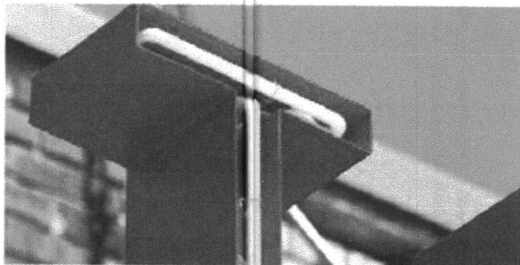
ВИДЫ ПОДСВЕТКИ

КОНТР-АЖУРНАЯ



Контр-ажурная подсветка может быть выполнена в 2-х вариантах: с непрозрачными и прозрачными боковыми элементами. Второй вариант запрещен в установке на жилых зданиях, так как рассеянный свет может попадать в окна.

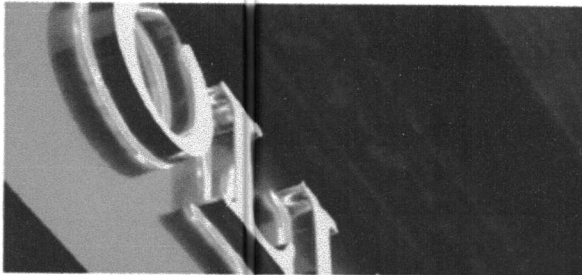
ВНУТРЕННЯЯ



Внутренняя подсветка может быть выполнена в 2-х вариантах: с непрозрачными и прозрачными боковыми элементами. Второй вариант запрещен в установке на жилых зданиях, так как рассеянный свет может попадать в окна.

ТЕХНОЛОГИИ ПОДСВЕТКИ

СВЕТОДИОДНАЯ (LED)



Прекость света	7000 – 25000 Лк
Энергоэффективность	высокая
Долговечность	долговечная

ЛЮМИНИСЦЕНТНАЯ



Прекость света	800 – 7600 Лк
Энергоэффективность	низкая
Долговечность	средняя

НЕОНОВАЯ



Прекость света	800 – 1500 Лк
Энергоэффективность	низкая
Долговечность	недолговечная

Заместитель главы
муниципального образования
Темрюкский район,
главный архитектор
муниципального образования
Темрюкский район

И.В. Турлюн